



We care about pigs

www.weda.de

Produktprogramm



We care about pigs.

Wer in allen Zyklen der Schweineproduktion ein absolutes Höchstmaß an Qualität und profitabler Effizienz anstrebt, braucht einen kompetenten Partner an seiner Seite: Einen, der mit viel Leidenschaft maßgeschneiderte Lösungen entwickelt und realisiert. Willkommen bei der WEDA – Dammann & Westerkamp GmbH – in Lutten.

Inhaltsverzeichnis



Flüssigfütterung 4-39

WEDA Restlosfütterung BW+.....	6
Anlagenbeispiele Restlosfütterung BW+	7
Steinfang.....	14
Pumpen	14
Mazerator.....	15
Futterventile	15
Behälter	16
Komponentenrührwerke	17
Silos, Schnecken & Spiralförderer	18
WEDA pH-Control	19
Elektromagnetische Durchflussmessung	19
WEDA-Hygienepaket.....	20
MixPipe	22
Runddosierer	22
Injektion MK & Additivdosierer.....	23
Nebenprodukte	24
Fermentation.....	25
Stufenlose Fließgeschwindigkeitsregelung	26
Fresszeitsteuerung / Sensorfütterung.....	26
WEDA-Restlosfütterung BW+ im Stall.....	27
Saugferkelfütterung Nutrix.....	30
Saugferkelfütterung.....	35
Excellent 4PX	36
W-Mobile	37
WEDA-Farmsoftware.....	38
Mühlensteuerung.....	39



Trockenfütterung 40-51

Trockenfütterung.....	42
Antriebsstation & Futtereinlauftrichter.....	44
Umlenk-Ecken.....	45
Volumendosierer	46
Ausläufe & Co.....	47
Futterautomaten	48
OptiMum.....	49
DryComp-System	50
Automatische Trockenfütterungsventile	51



Abruffütterung 52-61

Abruffütterung.....	54
SowComp.....	56
WEDA-Steuerungssystem	60
MDE (Mobile Datenerfassung).....	61



Stalleinrichtung 62-97

Ferkel und Mast	
Buchten.....	64
Kontaktgitter & Ferkelabdeckung	69
Verschlüsse	70
Buchtenwände	71
Tröge	72
Tränken	73
Boden.....	74

Sauen	
Abferkelbereich.....	75
Bewegungsbuchten für den Abferkelbereich.....	77
Buchten für erhöhten Tierwohlanspruch	82
Tröge & Tränken für den Abferkelbereich.....	83
Ferkelnestabdeckungen für den Abferkelbereich	84
Boden für den Abferkelbereich.....	85
Buchtenwände für den Abferkelbereich.....	88
Kastenstände für den Deckbereich	89
Selbstfangbuchten für die Gruppenhaltung.....	92
Absperrungen Gruppenhaltung	94
Treibgangabspernung & Eberbucht	95
Gruppenbuchten	96
Tröge & Tränken für Deck- / Wartebereich	97



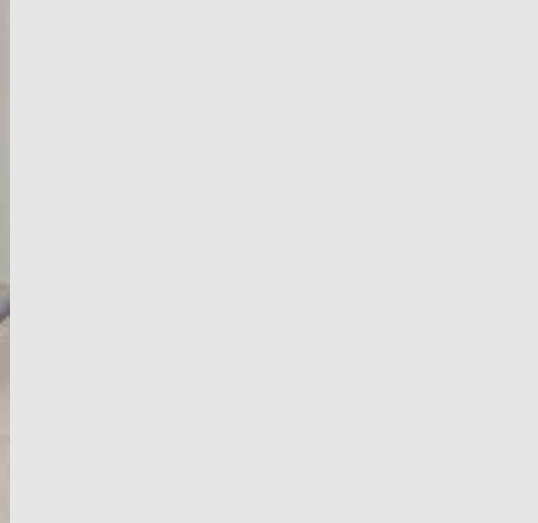
Klimatechnik 98-123

Lüftungsarten	100
Klimasteuerung.....	114
Decken	115
Zuluftventile	116
Ventilatoren	117
Abluftkamin.....	118
Heizung.....	120
Hochdruck-Kühlsystem	121
Pad-Klimasysteme	122



Gülbearbeitung 124-126

Güllerohrsysteme.....	126
Edelstahl-Güllebehältersysteme.....	126



Flüssigfütterung



Flüssigfütterung 4-39

WEDA Restlosfütterung BW+	6
Anlagenbeispiele Restlosfütterung BW+	7
Steinfang.....	14
Pumpen	14
Mazerator.....	15
Futterventile	15
Behälter	16
Komponentenrührwerke	17
Silos, Schnecken & Spiralförderer.....	18
WEDA pH-Control	19
Elektromagnetische Durchflussmessung	19
WEDA-Hygienepaket.....	20
MixPipe	22
Runddosierer	22
Injektion MK & Additivdosierer.....	23
Nebenprodukte	24
Fermentation.....	25
Stufenlose Fließgeschwindigkeitsregelung	26
Fresszeitsteuerung / Sensorfütterung.....	26
WEDA-Restlosfütterung BW+ im Stall.....	27
Saugferkelfütterung Nutrix.....	30
Saugferkelfütterung	35
Excellent 4PX	36
W-Mobile	37
WEDA-Farmsoftware.....	38
Mühlensteuerung.....	39



WEDA-Restlosfütterung BW+

Maßgeschneiderte Lösungen für Ihren Tierbestand. Mit der von WEDA konzipierten Flüssigfütterung können große Futtermengen innerhalb kürzester Zeit über weite Distanzen transportiert werden. Sowohl kleine als auch große Tierbestände werden mit diesem System immer optimal versorgt.



Flüssigfütterung

www.youtube.com

Kanal: WEDA Dammann
& Westerkamp GmbH



Merkmale

- Computergesteuertes, vollautomatisches System
- Multiphasenfütterung
- Bedarfsgerechte Fütterung nach Futterkurve
- Genaue Anmischung und Ausdosierung des Futters ohne Reste
- Geringste Arbeitskosten, höchste Genauigkeit
- Einsparung der gesamten Pellettierkosten
- Automatisierte Reinigung auf höchstem Niveau
- Dokumentation der Verbrauchs- und Leistungsdaten
- Mindestens 15-20% höhere Futteraufnahme von Flüssigfutter in heißen Klimata
- Wasserfütterung im Tagesplan (Tränkeprogramm)
- Trockene & flüssige Nebenprodukte möglich
- Sämtliche Produkte verfütterbar, daher keine Beschränkung auf Getreide, Fertigfutter und pelletiertes Futter wie bei Trockenfütterung
- Modularer Aufbau
- Kundenindividuelle Anlagengröße

Anlagenbeispiele Restlosfütterung BW+

Beispiele. Auf den folgenden Seiten zeigen wir Ihnen einige Anlagenbeispiele aus allen Produktionsbereichen.



Flüssigfütterung
www.youtube.com
Kanal: WEDA Dammann
& Westerkamp GmbH



10.000 Mast- und 5.000 Ferkelplätze



6.000 Mastplätze



Anlagenbeispiele Restlosfütterung BW+

Für alle Betriebsgrößen. Unsere Flüssigfütterungsanlagen werden individuell an Ihre Bedürfnisse angepasst und sind darum für alle Betriebsgrößen geeignet.



Flüssigfütterung
www.youtube.com
Kanal: WEDA Dammann
& Westerkamp GmbH



2.500 Sauen



4.000 Ferkelplätze

Anlagenbeispiele Restlosfütterung BW+

Viel Erfahrung. WEDA kann auf einen sehr großen Erfahrungsschatz zurückgreifen: Die erste WEDA-Flüssigfütterungsanlage wurde 1967 bei uns im Haus entwickelt und produziert.



Flüssigfütterung
www.youtube.com
Kanal: WEDA Dammann
& Westerkamp GmbH



3.600 Sauen



40.000 Mastplätze



Anlagenbeispiele Restlosfütterung BW+

Für jeden etwas dabei. Unsere Flüssigfütterungsanlagen sind speziell auf die Bedürfnisse der Tiere in den jeweiligen Produktionsbereichen ausgelegt, angefangen beim Babyferkel bis hin zum Mastschwein.



Flüssigfütterung

www.youtube.com

Kanal: WEDA Dammann & Westerkamp GmbH



Saugferkelfütterung Nutrix



Restlosfütterung Conticomp-System für bis zu 1.500 Ferkel

Anlagenbeispiele Restlosfütterung BW+

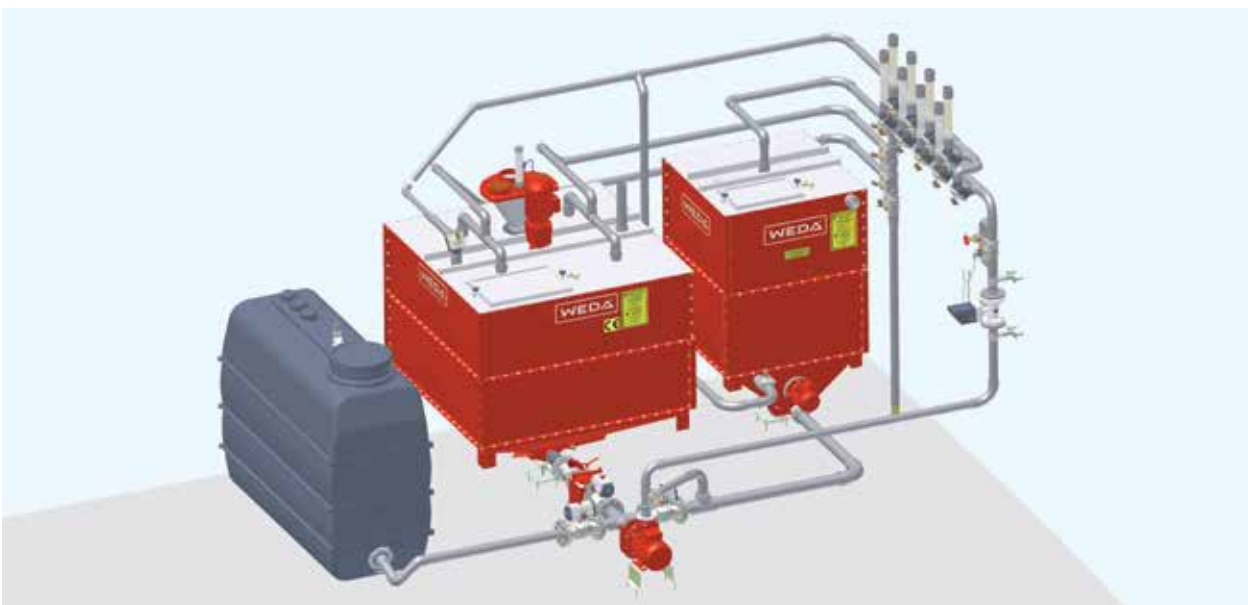
Behälter in den verschiedensten Größen. Die Behältergrößen unserer Flüssigfütterungsanlagen können individuell an Ihre Bedürfnisse angepasst werden.



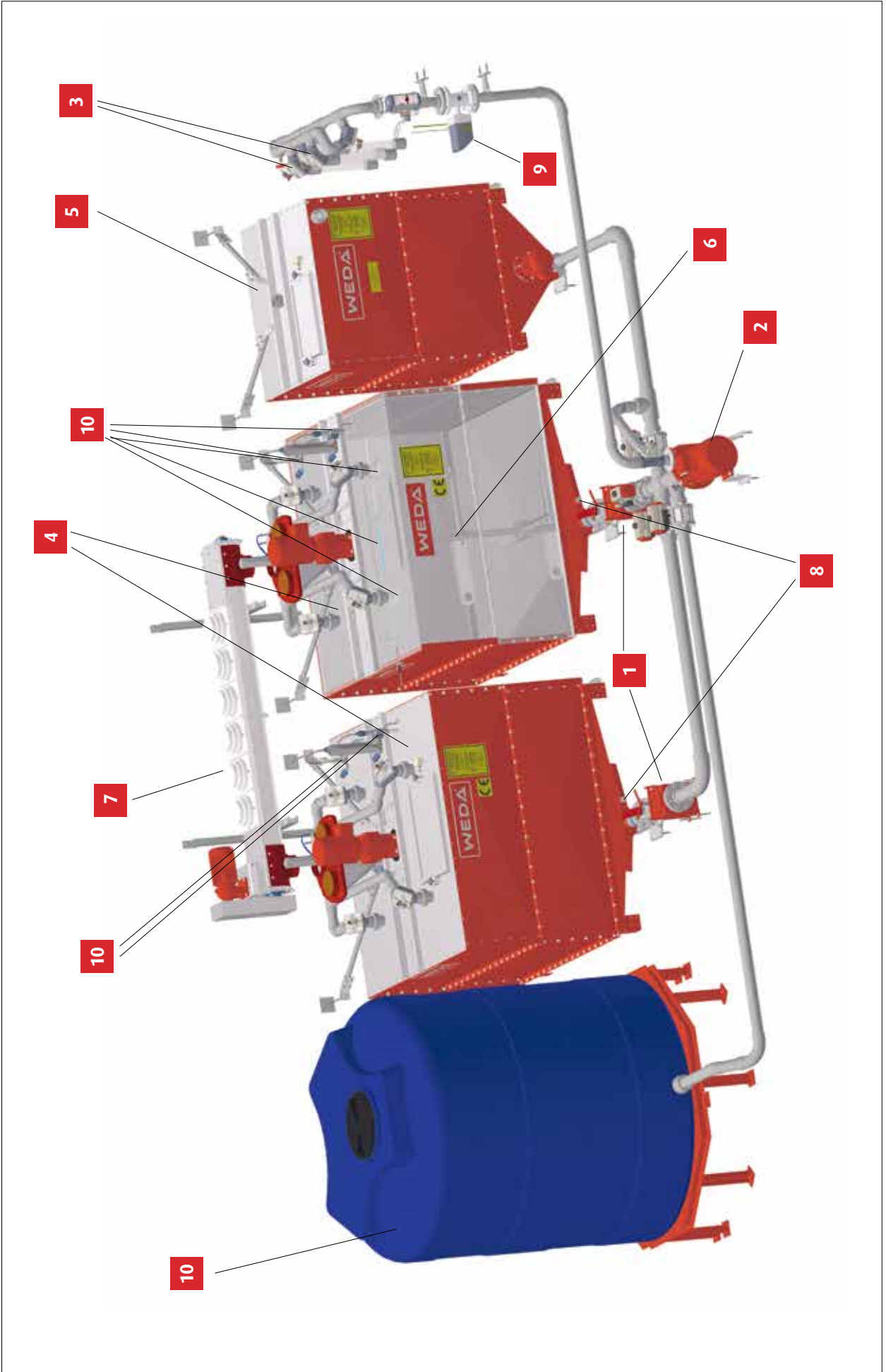
Flüssigfütterung
www.youtube.com
Kanal: WEDA Dammann
& Westerkamp GmbH



Restlosfütterung Double-Feed-System z.B. für 150er Sauenbetrieb im geschlossenen System



Restlosfütterungsanlage für bis zu 4.000 Masttiere



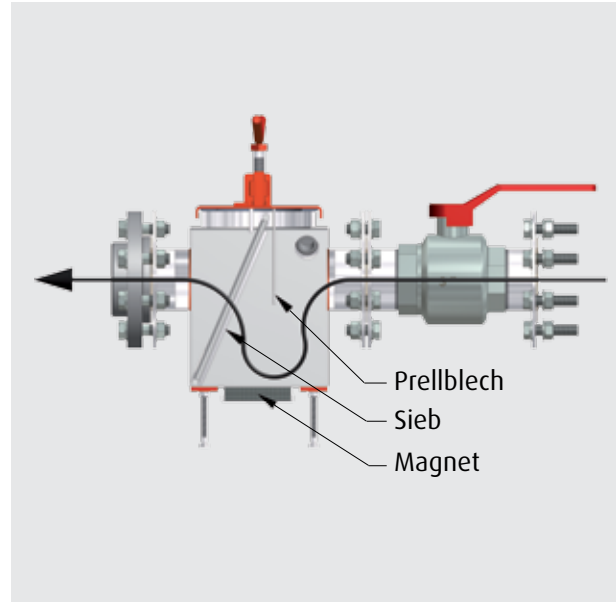
- 1** **Steinfang:** Zum Schutz der Anlage vor Fremdkörpern mittels starker Magnete und integriertem Sieb.
Mehr Informationen auf Seite 14
- 2** **Pumpe:** WEDA hat sowohl Kreisell- als auch Schneckenpumpen im Programm. Jede Pumpe wird vor der Auslieferung an den Kunden getestet. Und: Die Ersatzteile für unsere Pumpen sind kostengünstig.
Mehr Informationen auf Seite 14
- 3** **Futterventile:** Unsere Ventile verfügen über einen großen Durchgangs- querschnitt und eine langlebige Spezialmembran.
Mehr Informationen auf Seite 15
- 4** **Anmischbehälter mit Futtereinlaufrichter:** Die Futterkomponenten werden über den Futtereinlaufrichter in den Anmischbehälter einge- bracht und dort vermischt. Aufgrund der speziellen Konstruktion des Einlaufrichters entstehen keine Verschmutzungen an den Mehl- einläufen.
Mehr Informationen auf Seite 16
- 5** **Brauchwasserbehälter:** Für die Lagerung des Prozesswassers, mit dessen Hilfe die Futtersuppe durch die Leitungen zu den Trögen transportiert wird. Das Prozesswasser fungiert als Schiebemedium. Es schiebt die Futtersuppe durch die Leitungen zu den entsprechenden Futterventilen.
Mehr Informationen auf Seite 16

- 6** **Komponentenrührwerk aus Edelstahl:** Sorgt für eine optimale Vermischung der Futterkomponenten zu einem homogenen Flüssigfutter. Unsere Rührwerke sind auch als schnell laufende Schneidrührwerke erhältlich.
Mehr Informationen auf Seite 17
- 7** **Rechts-links Trogschnecke:** Dosierte zuverlässig die einzelnen Futter- komponenten in die Futtereinlaufrichter ein. In den Versionen Edelstahl oder verzinkt erhältlich.
Mehr Informationen auf Seite 18
- 8** **PH-Control:** Ermöglicht das Füttern einer Futtermischung mit einem bestimmten pH-Wert. Ein idealer pH-Wert verringert Darmprobleme beim Tier und verbessert dessen Vitalität.
Mehr Informationen auf Seite 19
- 9** **DFM (Elektromagnetische Durchflussmessung):** Die Durchfluss- messung des abgehenden Futters oder Wassers erfolgt nach der Pumpe. Die Messung erhöht die Dosiergenauigkeit.
Mehr Informationen auf Seite 19
- 10** **WEDA-Hygienepaket mit Hy.Light, Säure-Lauge-Reinigung, Behälter- reinigung und Frischwasserbehälter:** Sorgt für Hygiene und Sauberkeit in den Behältern und den Rohrleitungen
Mehr Informationen auf Seite 20



Steinfang

Sicherheit für Ihre Pumpen. Um die Pumpen Ihrer Flüssigfütterungsanlage zu schützen, kommt der Steinfang zum Einsatz. Starke Magnete sorgen für die Absonderung von metallischen Objekten. Ein integriertes Sieb entfernt nichtmetallische Fremdkörper.



Pumpen

Für einen zuverlässigen Transport bei der Flüssigfütterung. Unsere Pumpen arbeiten extrem zuverlässig und sorgen für einen problemlosen Transport in Ihrem Flüssigfütterungssystem. Sie werden in unserer Firmenzentrale in Lutten gebaut und vor dem Verlassen des Werkes umfangreich getestet.



Merkmale

- Kreisel- und Schneckenpumpen
- Schneckenpumpe wurde für Einsatz in extremen Bereichen (z.B. in dickflüssigen Medien) konstruiert
- Schneckenpumpe: Günstigste Ersatzteilpreise und bewährteste Konstruktion für Großanlagen
- Einfacher Service durch Kunden möglich
- Jede Pumpe wird vor der Auslieferung an den Kunden getestet

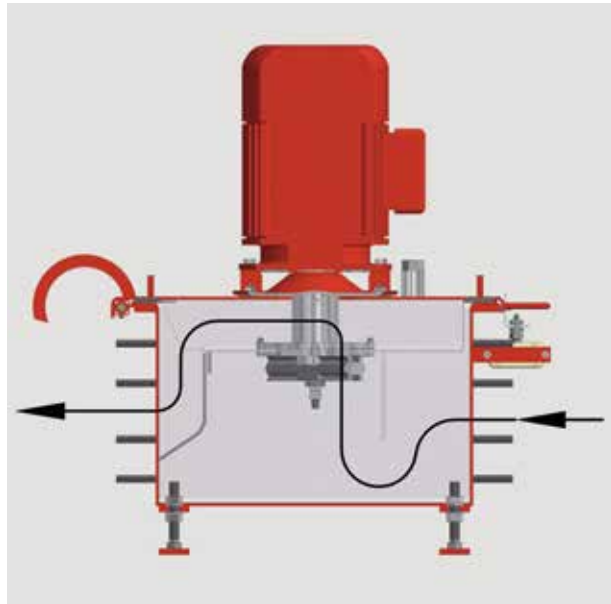
- 1 Schneckenpumpe
- 2 Kreiselpumpe
- 3 Rückseite Kreiselpumpe

Mazerator

Für **stets gleiche Konsistenz des Futters**. Der Mazerator dient der Zerkleinerung pumpfähiger Medien wie z.B. Pommies frites und Kartoffeln. Schwere Fremdstoffe wie z.B. Steine werden dabei zurückgehalten.

Merkmale

- Mit Schneidmesser
- Leichte Teile oder auch Kartoffeln werden durch die Messer des Schneidsiebes zerkleinert
- Schwere Fremdstoffe, wie Steine und Metallteile werden sicher in einem Behälter zurückgehalten
- Mazerator kann mit Hilfe eines Frequenzumrichters (für variable Drehzahlen) gesteuert werden
- Futterberührende Teile aus Edelstahl

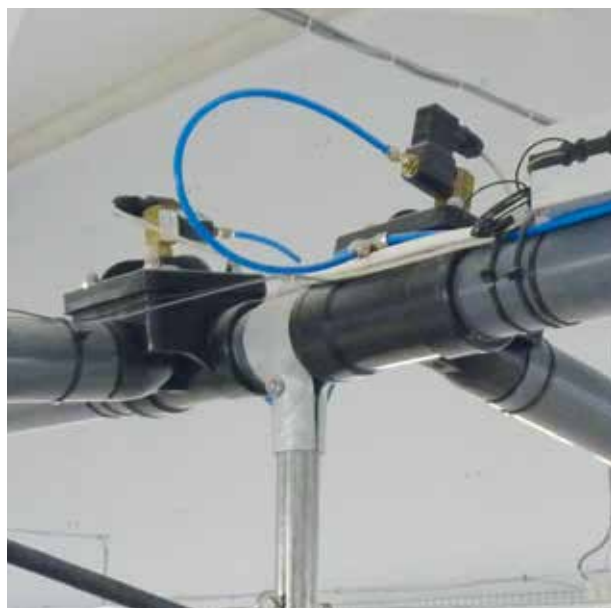


Futterventile

Millionenfach bewährt. Unsere Futterventile verfügen über einen großen Durchgangsquerschnitt und eine langlebige Spezialmembran.

Merkmale

- Wenig Verschleiß durch große Öffnung
- Sondermembran bei sehr öl- & fetthaltigen Komponenten erhältlich
- Große Öffnung ermöglicht hohen Durchlauf
- Für eine noch höhere Verschleißfestigkeit Ventilkörper auch aus PVC erhältlich





Behälter

Beste Qualität von WEDA. Angefangen beim Conticomp-Behälter bis hin zum Typ GR: Wir haben den richtigen Behälter für jede Anlage. Und wir können ein Höchstmaß an Qualität garantieren, denn alle unsere Edelstahlbehälter werden in unserer Firmenzentrale in Lutten gefertigt.



Merkmale

- Optimale Behälterform und dadurch gutes Aufmischen
- Behälter aus Edelstahl
- GR-Behälter: Aus GFK
- Saubere Verschraubung
- Größtenteils geschraubte Behälterkonstruktion, dadurch kleines Transportvolumen
- Dust Control: bis zu 95% weniger Staub in der Futterküche

- 1 Typ Conticomp, Volumen: 5 bis 150kg
- 2 Typ BWS, Volumen: 500 bis 2.000ltr.
- 3 Behälterentlüftung Dust Control
- 4 Die 3 Modi der Dust Control: Geschlossen, Druckausgleich bei Überdruck und Druckausgleich bei Unterdruck (l.n.r.)

Komponentenrührwerke

Gut gerührt - Nicht geschüttelt! Die Rührwerke von WEDA sorgen für eine optimale Vermischung der Futterkomponenten zu einem homogenen Flüssigfutter. Unsere Rührwerke sind auch als schnell laufende Schneidrührwerke erhältlich.



Merkmale

- Rührwerke aus Edelstahl
- Schneidrührwerke für die Zerkleinerung von Futterkomponenten (z.B. Brot und Nudeln)
- Softstarter: Sanftes anlaufen lassen möglich
- Modularer Aufbau für einfachen Service
- 20% Energieeinsparung durch besondere Konzeption der Rührflügel





Silos, Schnecken & Spiralförderer

Optimale Lagerung und zuverlässige Ausdosierung. In unseren Silos bleibt das Futter frisch und nahrhaft, unabhängig davon für welche Art von Silo Sie sich entscheiden.

Für eine zuverlässige Ausdosierung der Futterkomponenten in den Anmischbehälter sorgen unsere Schnecken und Spiralförderer. Alle Silos sind bei Bedarf auch mit einer Verwiegung erhältlich.



1



3



4



2



Rohrförderschnecken

Merkmale

1 Trogsschnecke (R-L-Schnecke)

- Versionen Edelstahl oder verzinkt
- Version Edelstahl wurde speziell für säurebehandeltes Getreide oder CCM entwickelt

2 Verzinkte Silos

- Spezielles Wellblech garantiert lange Lebensdauer
- Stärke der Silowände wird den örtlichen Gegebenheiten angepasst

3 GFK-Silos

- Wetterbeständig
- Leichte Montage und einfache Wartung
- Glatte Innenseiten und dadurch wenig Anhaftungen

4 Innensilos

- Aus atmungsaktivem, unbeschichtetem und hochfestem High-Tech-Gewebe
- Vermeidung von Schimmelbildung und Festbacken
- Mit Stufenkonus möglich

WEDA pH-Control

Optimaler Gesundheitsstatus und geringste Tierverluste. Mit pH-Control wird der pH-Wert des angemischten Flüssigfutters gemessen und auf ein vorher festgelegtes Niveau eingestellt. Dies bewirkt eine optimale Verdauungsflora im Magen-Darm-Trakt der Tiere, da ein konstanter pH-Wert die Menge und Aktivität der Verdauungsenzyme positiv beeinflusst.

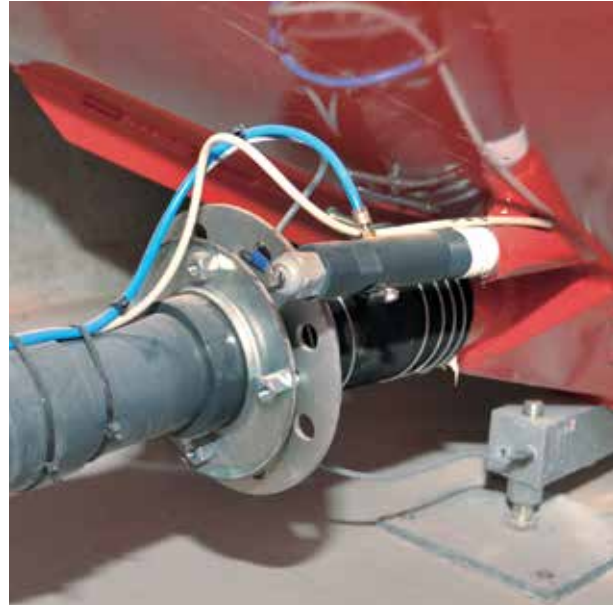


PH-Control

www.youtube.com
Kanal: WEDA Dammann
& Westerkamp GmbH

Merkmale

- Besonders relevant für Babyferkel und Sauen
- PH-Wert angepasste Fütterung
- Deutliche Verringerung von Darmproblemen
- Bessere Futteraufnahme
- Messen und regeln des pH-Wertes (Mess-Regelkette) erfolgt automatisch
- Idealer pH-Wert verbessert Vitalität Ihrer Tiere
- Verfahren von WEDA patentiert



Elektromagnetische Durchflussmessung

Messung unabhängig vom Waagenwert. Die Durchflussmessung des abgehenden Futters oder Wassers erfolgt nach der Pumpe und das unabhängig vom Waagenwert. Die Messung erhöht die Dosiergenauigkeit.



DFM

www.youtube.com
Kanal: WEDA Dammann
& Westerkamp GmbH

Merkmale

- Im Vergleich zum Wettbewerb keinerlei Entstehung von zusätzlichem Brauchwasser bei der Fütterung (Erklärung siehe Film)
- Höchste Genauigkeit bei Dosierung





WEDA-Hygienepaket

Reinigung auf höchstem Niveau. Um die Gesundheit Ihrer Tiere zu gewährleisten, hat WEDA ein effektives Hygienepaket für Flüssigfütterungsanlagen entwickelt.



Hygiene

www.youtube.com

Kanal: WEDA Dammann
& Westerkamp GmbH



Merkmale

1 WACS (WEDA Active Cleaning System)

- Vollautomatische Ablaufrohrreinigung
- Für nahezu alle Anlagentypen geeignet
- Reduktion manueller Reinigungsarbeiten
- Problemlose Integration in bereits bestehende Anlagen

2 Hy.Light

- Bewährte UV-Bestrahlung
- Basiert zu 100% auf UV-Licht
- Tötet Bakterien und Keime an den Wänden der Behälter ab
- Verhindert die Entstehung von Pilzen und Hefen
- Hy.Light kann einfach ausgeschaltet werden
- Keine Gefährdung von Menschen wie z.B. durch Säureverneblung oder Ozon
- Keine Gefahr von Anlagenkorrosion

3 Behälterreinigungssystem / Sprenger

- Über Pumpe betrieben
- Reinigung von Deckel und Wänden des Behälters mittels Wasser oder Reinigungsflüssigkeit
- Optimale Reinigungswirkung aufgrund des hohen Wasserdrucks und der großen Wassermenge

4 Einlauftrichter

- Kegelschluss verhindert das Hochziehen von Wasser zu den Trockenkomponenten (keine Schimmelbildung)
- Glatter Abschluss im Behälter
- Entstehung krankmachender Keime an Schneckeneinläufen wird vermieden

WEDA-Hygienepaket

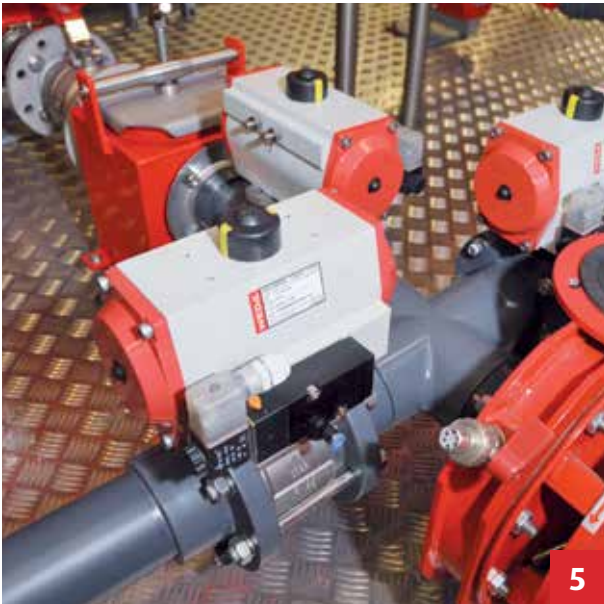
Umfangreiche Hygiene. Von Reinigungssystemen für die Flüssigfütterungsanlage bis hin zu speziellen Einlauftrichtern zur Vermeidung von Dreck ist beim WEDA-Hygienepaket alles dabei.



Hygiene

www.youtube.com

Kanal: WEDA Dammann
& Westerkamp GmbH



5 Kugelventile

- Direkt an Kreiselpumpe bzw. Stator der Schneckenpumpe gebaut
- Keine toten Ecken im Leitungssystem
- Komplett aus Edelstahl
- Einfacher Service, da geschraubt und nicht verklebt

6 Membranpumpe

- Speziell auf Chemikalien ausgelegt
- Automatische wöchentliche Reinigung des Fütterungssystems
- Zur pH-Wert Regulierung und alkalischen Systemreinigung

7 Reinigung mit Säure / Lauge

- Automatische Reinigung mit Lauge, um säuretolerante Organismen (z.B. Hefepilze) abzutöten
- Gefahrlose Waschung der Leitungen mit Säure



Anschluss Säure- / Laugereinigung am Anmischbehälter



MixPipe

Oft kopiert, jedoch nie erreicht. Kaufen Sie das Original! Die MixPipe, mit dem eine Entmischung von Wasser und Futtermittel verhindert wird, ist eine unserer erfolgreichsten Eigenentwicklungen.



MixPipe

www.youtube.com

Kanal: WEDA Dammann
& Westerkamp GmbH



Merkmale

- Aktive Verhinderung von Transportsedimentation
- Beim Durchströmen der Rohrleitung wird die Futtermischung ständig neu durchmischt
- Rohr innen mit spiralförmiger Struktur versehen, in Form einer ca. 10mm hohen Lippe



Runddosierer

Optimale Zwischenlagerung des Futters zu jeder Zeit. Der Runddosierer ist ein Zwischenspeicher für trockene und feuchte Futterkomponenten. Die Förderung der Futterkomponenten in den Anmischbehälter der Flüssigfütterung erfolgt über eine Förderschnecke oder mittels einer Pumpstation.



Merkmale

- Wirtschaftliche CCM-Annahme
- Behälter aus glasfaserverstärktem Kunststoff (GFK) mit verstärkter Stahl-Oberkante
- Bodenplatte des Behälters aus rostfreiem Edelstahl
- Ideal für CCM (Corn-Cob-Mix) und Feuchtgetreide
- Größere Ballen und Klumpen werden sicher zerkleinert und ausgetragen
- In fünf verschiedenen Größen erhältlich
- Optional mit Rücklaufpumpe
- Abdeckung möglich

Injektion MK & Additivdosierer

Additivzugaben - einfach und sicher. Mit der Injektion MK und den Additivdosierern können Additive einfach und schnell aufbereitet und in Flüssigfütterungen eingespeist werden. Die Dosierung erfolgt dabei entweder direkt in den Anmischbehälter, oder über die Injektion MK in die Futterleitung bzw. das Ablaufrohr.

Merkmale

Injektion MK

- Dosierung einzelner Buchten und ganzer Ställe
- Direkte Dosierung von Additiven in Fallrohr
- Ausschluss von Verschleppungen von Additiven in Futterleitungen
- Optimale Vermischung der Additive mit Futter gewährleistet

Additivdosierer

- Dosierung flüssiger oder trockener Additive
- Zuverlässig und hohe Dosiergenauigkeit



Injektion MK



Additivdosierer



- 1 MD40
- 2 MD15
- 3 S400



Nebenprodukte

Komplette Lösungen aus einer Hand. Nebenprodukte wie z.B. Molke, Küchenabfälle oder Kartoffelschlempe sind kostengünstige Eiweiß- und Fettlieferanten, die mit den herkömmlichen Futterkomponenten vermischt und dann verfüttert werden.



Pumpstation Nebenprodukte

Merkmale

- Kostengünstiger als herkömmliche Futtermittel
- Homogenität / Futterviskosität
- Optimale Futterverwertung
- Ernährungsphysiologische Vorteile / Tiergesundheit
- Natürliche Säure / Milchsäure
- Kundenspezifische Planung
- WEDA unterstützt bei Planung der Nebenproduktlagerung

Fermentation

Niedrigere Kosten bei besserer Gesundheit. Fermentierte Futterkomponenten wirken sich nachweislich positiv auf die Gesundheit der Tiere im Stall aus. Husten- und Durchfallprobleme gehen deutlich zurück und Salmonellen werden reduziert. Dies senkt Tierarztkosten und den Einsatz von Antibiotika.



Fermentation
www.weda.de/fluessigfuetterung



Merkmale

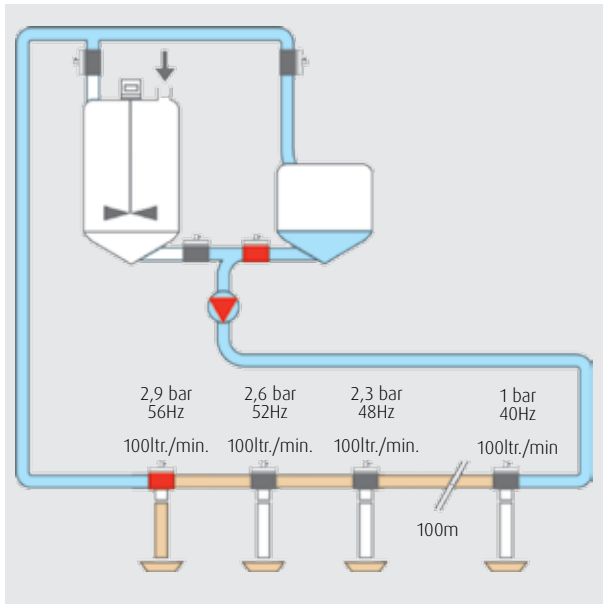
- Probiotische Wirkung
- Deutliche Reduktion von Medikamenteneinsatz und damit Senkung der Tierarztkosten
- Gewinnsteigerung um 2-5€ pro Mastschwein
- 100% Reduktion des mineralischen Phosphors bei Mastschweinen
- Deutliche Reduzierung des Phosphoranteils in der Gülle
- Kostengünstiger Einsatz heimischer Futterkomponenten
- Vollständiger Sojaersatz möglich





Stufenlose Fließgeschwindigkeitsregelung

Für eine lange Lebensdauer Ihrer Anlage. Die WEDA-Fütterungssoftware sorgt in Verbindung mit einem Frequenzumrichter für eine konstante Fließgeschwindigkeit im Rohr und bewirkt gleichmäßigen Ausfluss an jedem Abgabeventil, obwohl sich der Druck bei wechselnder Distanz ändert. Auf diese Weise werden Schläge im System vermieden und die Lebensdauer der Anlage deutlich erhöht.

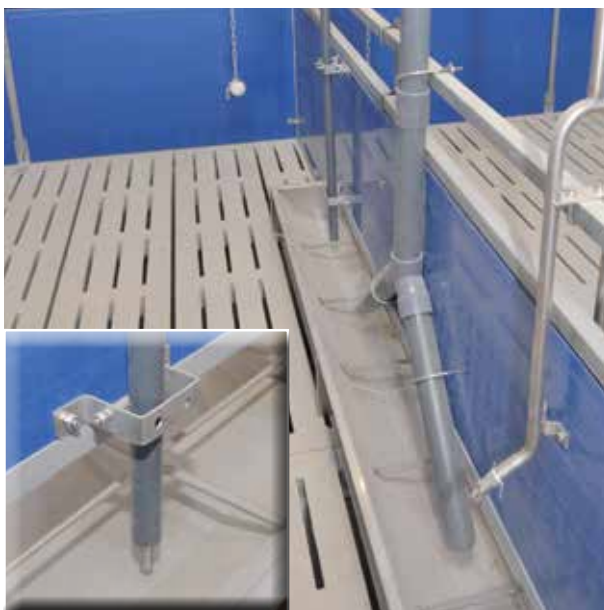


Merkmale

- Optimale Bilanzierung zwischen maximaler Pumpgeschwindigkeit und höchster Ausdosiergenauigkeit
- Stufenlose Regelung der Futterpumpen
- Deutlich druckreduziertes Ausdosieren in die Tröge, darum kein Spritzen bei Futterabgabe
- Zusätzliches Ansteuern der Futtersiloschnecken möglich
- Reduzierung von Futterverlusten
- Lange Betriebszeiten, geringer Verschleiß der Anlage
- Geringerer Stromverbrauch

Fresszeitsteuerung / Sensorfütterung

Optimale Ausnutzung des genetischen Potentials Ihrer Tiere. Die Trogsonde kann sowohl für die Steuerung der Futtermengen auf Basis der Fresszeit, als auch für eine Fütterung mittels Sensor eingesetzt werden. Mit Hilfe der Trogsonden prüft der Fütterungscomputer den Futterstand in den Trögen und optimiert somit die Futtermenge.



Merkmale

- Unter der Sonde bilden sich keine Futterreste, da die Tiere das Futter unter der Sonde aufnehmen können (Wackelsonde)
- Höhere Futteraufnahmen und somit auch Steigerung der Tageszunahmen möglich
- Vermeidung einer Unter- bzw. Überfütterung der Tiere
- Wasserfütterung über Flüssigfütterungssystem mit Sensor kontrolliert möglich

WEDA-Restlosfütterung BW+ im Stall

Beispiele. Auf den folgenden Seiten werden einige Stallbilder gezeigt, die verdeutlichen wie die WEDA-Restlosfütterung BW+ im Stall verbaut wird.



Flüssigfütterung
www.youtube.com
Kanal: WEDA Dammann
& Westerkamp GmbH



Ferkelstall mit Sensortrog



Maststall mit Langtrog und Fresszeitsteuerung



WEDA-Restlosfütterung BW+ im Stall

Beste Versorgung Ihrer Tiere. Die WEDA-Restlosfütterung BW+ versorgt und kontrolliert alle Produktionsbereiche über ein vollautomatisches und computergesteuertes Steuerungssystem.



Flüssigfütterung

www.youtube.com

Kanal: WEDA Dammann & Westerkamp GmbH



Maststall mit Sensortrog und Ad Libitum-Fütterung



Deckstall mit Fress-Liegebucht Westertor

WEDA-Restlosfütterung BW+ im Stall

Flexible Fütterung. Mit unserer Restlosfütterung BW+ sind sämtliche Produkte verfütterbar. Es gibt daher keine ausschließliche Beschränkung auf Getreide wie bei der Trockenfütterung.



Flüssigfütterung
www.youtube.com
Kanal: WEDA Dammann
& Westerkamp GmbH



Wartebereich mit gruppenweiser Fütterung



Abferkelung mit Fresszeitsteuerung



Saugferkelfütterung Nutrix

Optimale Fütterung der Kleinsten. Die Nutrix ist eine vollautomatische sensorgesteuerte Flüssigfütterung für die zusätzliche unterstützende Fütterung von Saugferkeln in den ersten Tagen nach der Abferkelung.



Nutrix
[www.weda.de/
fluessigfuetterung](http://www.weda.de/fluessigfuetterung)



Nutrix-Futterküche



Nutrix-Steuerung

Merkmale

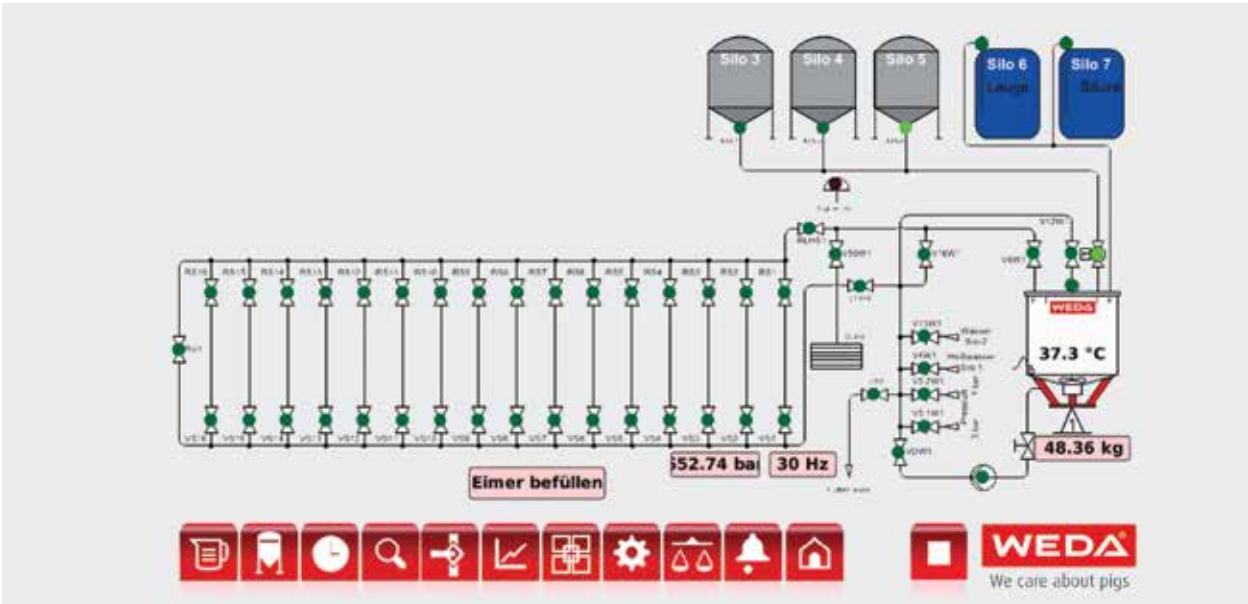
- Durchschnittlicher Mehrertrag pro Wurf: €20
- Bis zu 8-fach höhere Futteraufnahmemenge gegenüber Handfütterung
- 20kg Ersparnis von Sauenfutter / Sau und Jahr
- Geringere Ferkelverluste, da Tiere optimal versorgt sind
- Signifikant bessere Kondition der Sau nach der Säugezeit (bessere Fruchtbarkeit, weniger Muskelmasseverlust)
- Verfütterung von Milchtaucher über Prestarter bis hin zum Absetzfutter. Folge: Niedrigere Futterkosten
- Maximaler Hygienestatus durch Säure-Laugen-spülung und Ablaufrohrreinigung
- Erhebliche Arbeitserleichterung beim Management großer Würfe, da System vollautomatisch arbeitet und ferngesteuert werden kann.
- Kleinstmengendosierung von nur 30-40g pro Trogdosierung
- Mehr als 100 Fütterungen pro Tag

Saugferkelfütterung Nutrix

Sparen Sie bares Geld. Mit der Nutrix kann jegliches Ferkelfutter, angefangen beim Milchtaucher über Prestarter bis hin zum Absatzfutter verfüttert werden. Die Folge: Niedrigere Futterkosten.



Nutrix
www.weda.de/
fluessigfuetterung



Anlagenvisualisierung

Allgemeine Parameter		Wochenplan reinigen								
	Wochentag	Entleeren	Spülen Hand1	Säure	Lauge	Melden	WACS+	Spülen Hand2	WACS	Entleeren Wasser
0	Sonntag	Ja	Nein	Nein	Nein	Nein	Nein	Ja	Ja	Ja
1	Montag	Ja	Nein	Ja	Nein	Ja	Ja	Ja	Ja	Ja
2	Dienstag	Ja	Nein	Nein	Nein	Nein	Nein	Ja	Ja	Ja
3	Mittwoch	Ja	Nein	Nein	Nein	Nein	Nein	Ja	Ja	Ja
4	Donnerstag	Ja	Nein	Nein	Ja	Ja	Ja	Ja	Ja	Ja
5	Freitag	Ja	Nein	Nein	Nein	Nein	Nein	Ja	Ja	Ja
6	Samstag	Ja	Nein	Nein	Nein	Nein	Nein	Ja	Ja	Ja

Mit Hilfe des „Reinigungsplans“ kann die manuelle sowie die automatische Reinigung der Anlage über die gesamte Woche geplant werden. Die arbeitsaufwändigen Reinigungsprozesse können an den Tagen durchgeführt werden, die wenig oder gar keine Arbeitsspitzen haben.

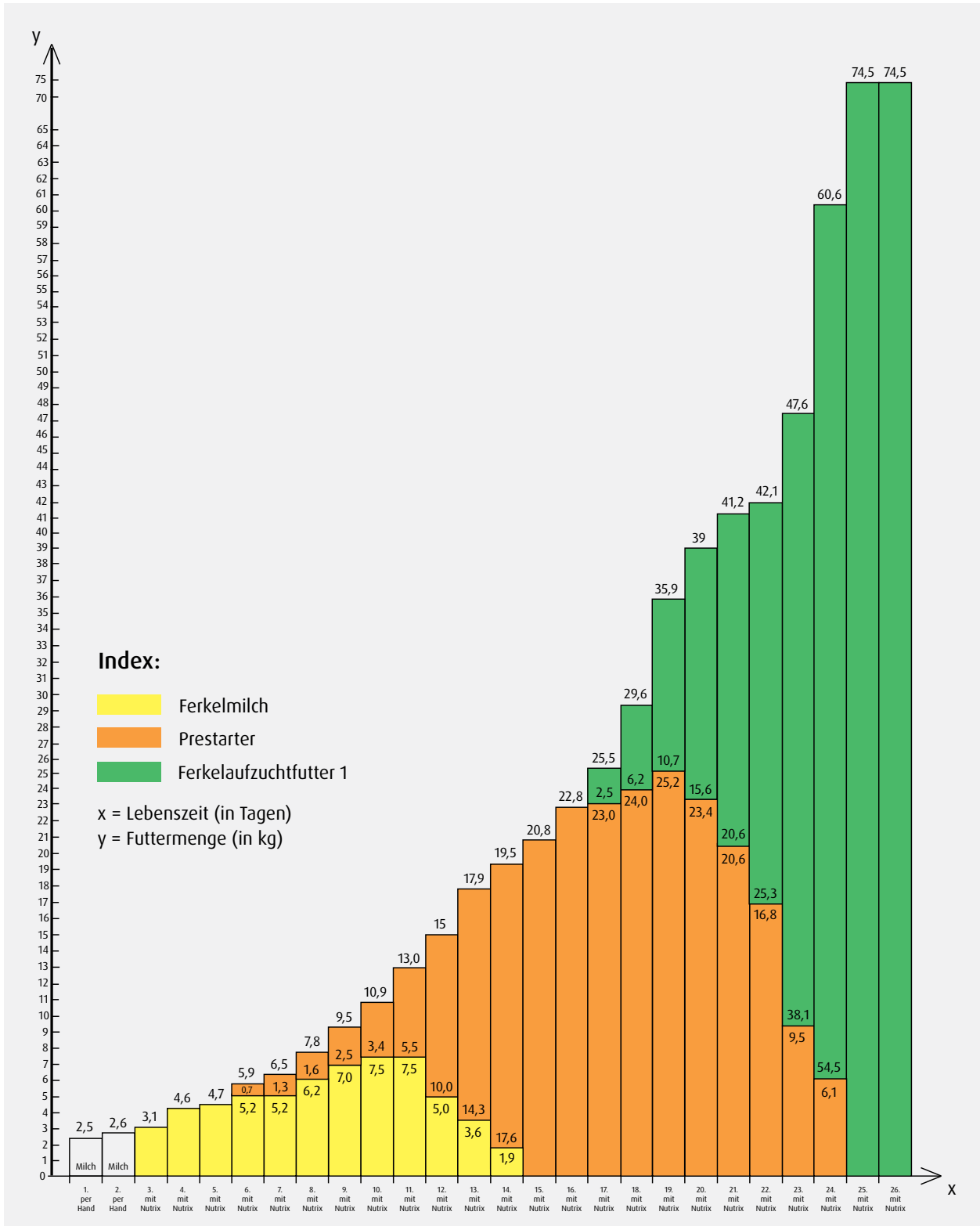


Saugferkelfütterung Nutrix

Futterkonzept. Die unten stehende Futterkurve zeigt ein Futterkonzept der Saugferkelfütterung Nutrix bei 650 Ferkeln.



Nutrix
www.weda.de/
fluessigfuetterung



Saugferkelfütterung Nutrix

Erhebliche Arbeitserleichterung. Beim Management großer Würfe lässt sich durch die Nutrix eine deutliche Arbeitserleichterung erreichen, da das System vollautomatisch arbeitet und ferngesteuert werden kann.



Nutrix
[www.weda.de/
fluessigfuetterung](http://www.weda.de/fluessigfuetterung)



Nutrix mit 2 Anmischbehältern mit Futterdosierer FD



Futterdosierer FD



System für 2.500 Sauenplätze mit Parallelablauf (Anlage auf bis zu 4.000 Sauenplätze erweiterbar).



Saugferkelfütterung Nutrix

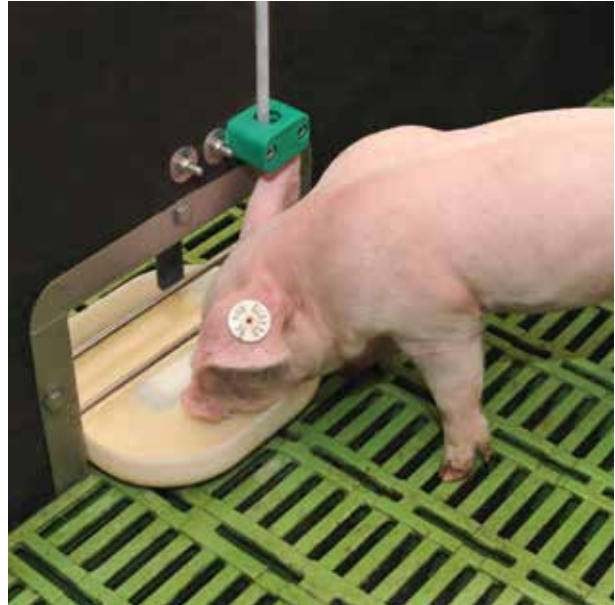
Leichter Übergang. Nach dem Absetzen können die Ferkel noch einige Tage in der Abferkelbucht bleiben, um den Übergang in die Ferkelaufzucht zu erleichtern. Um sie in diesem Zeitraum optimal zu versorgen, wird der kleine Trog herausgenommen und durch einen großen Edelstahltrog ersetzt.



Nutrix
www.weda.de/fluessigfuetterung



Kunststofftrog mit Kunststoffrahmen



Inseltrug



Nutrix im Stall



- 1 Herausnehmbarer Nutrix-Trog, groß
- 2 Herausnehmbarer Nutrix-Trog, klein
- 3 Reinigung des Kunststofftrogs

Saugferkelfütterung

Beste Versorgung Ihrer Saugferkel. Unsere Produktlösungen unterstützen Sie bei der optimalen Versorgung Ihrer Saugferkel, egal ob mit Futterautomat oder mobiler Flüssigfütterung.



Easy Feeder

www.youtube.com

Kanal: WEDA Dammann & Westerkamp GmbH



Merkmale

4 PigRunner

- Futterautomat für Ferkel von 3-14kg
- Häufig am Tag kleine Portionen (Vermeidung von Futterdepression und Erzielung höherer Futteraufnahmen)
- Wassermenge und Fütterungszeiten individuell einstellbar.
- Einfaches Verbringen in die Bucht, da PigRunner auf einer Platte montiert ist (keine Montage erforderlich)

5 EasyFeeder

- Mobile Flüssigfütterung für Saugferkel in der Abferkelbucht
- Maximales Volumen: 100 Liter
- Minimale Futtermenge: 10 Liter
- Verfütterung von Prestarter und Futter mit TS-Gehalten bis zu 27% problemlos möglich
- Häufig am Tag kleine Portionen (Vermeidung von Futterdepression und Erzielung höherer Futteraufnahmen)

- Bis zu 50% Zeitersparnis gegenüber herkömmlicher Handfütterung
- Benötigte Futtermenge im EasyFeeder anmischen, losfahren, füttern, fertig.
- Fütterung mittels Lanze ermöglicht exakte Dosierung
- Integriertes Thermometer zeigt die aktuelle Futtertemperatur an
- Problemlose Integration in bereits bestehende Anlagen
- Als Akkuversion oder Version mit Kabel erhältlich



Excellent 4PX

Das kostengünstige Steuerungssystem für Ihren Stall. Der Excellent 4PX ist ein kostengünstiges Steuerungssystem auf Linux-Basis, mit dem alle Abläufe bei der Fütterung effizient gesteuert werden können.



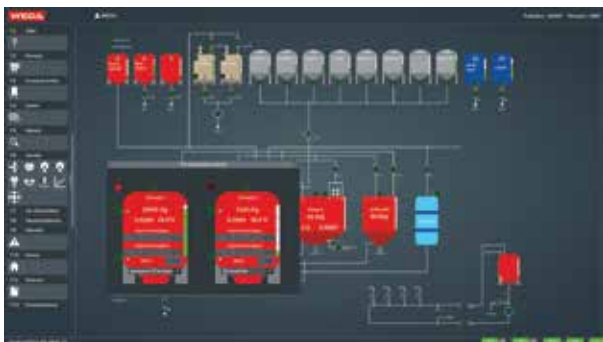
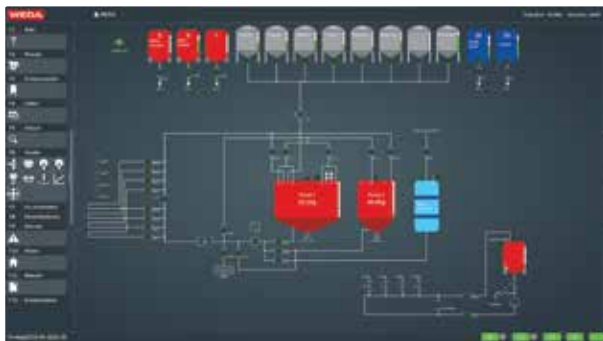
Software

www.youtube.com

Kanal: WEDA Dammann & Westerkamp GmbH



Das individualisierte Dashboard zeigt den Ist-Zustand der Anlage auf einen Blick.



Merkmale

- Im Hause WEDA konzipiert und robust konstruiert
- Geringer Wechsel der Hardware
- Langjährige Ersatzteillieferung
- Einfache Verwaltung und ISOagriNET kompatibel
- Mittels Logbuch können Nachverfolgungen vorgenommen werden
- Leicht verständliche Symbole
- Individuelle Prozessbildvisualisierung (Bild links oben)
- Nutzerbezogene Eingaberechte
- WEDA-Service-Team kann sich auf Wunsch in System einwählen und bei Einstellungen oder Problemen unterstützen
- Kundenindividuelle Ausrüstung im Bereich Hard- und Software aufgrund modularen Aufbaus, dadurch einfache Erweiterungsmöglichkeiten
- Fermentationssoftware Fermi 4PX sorgt für reibungslosen Ablauf der Fermentation (Bild links unten)

W-Mobile

Drahtlos auf alle Tier- und Futterdaten zugreifen. Mit dem W-Mobile können Futterkorrekturen und Tierbewegungen direkt im Stall vorgenommen werden. Die Daten werden über eine W-LAN Schnittstelle (Hot Spot) in den Zentralrechner eingespielt.



Software

www.youtube.com
Kanal: WEDA Dammann
& Westerkamp GmbH



Startbild



Anzeige der Ventile

Merkmale

- Verwaltung von Ein-, Aus- und Umstallung, Tierverlusten und Futterkorrekturen
- Touch-Screen-Bedienung
- Verbindung zu Excellent 4PX über W-LAN oder UMTS
- Schnellerfassung ohne Tastatur möglich
- Echtzeitbedienung
- Betrieb mit jedem handelsüblichen Gerät möglich



1



2



3



4

- 1 Schnellerfassung
- 2 Daten einfach hinzufügen
- 3 & 4 Fütterungskontrolle



WEDA Farmsoftware

Umfassendes Management für Ihren Stall. Mit der WEDA Farmsoftware kann sich der Landwirt mit seinem Zentralrechner oder einem mobilen Gerät in die Fütterungs- und Klimarechner der Anlage einloggen, sich einen Überblick über den Status verschaffen und gewünschte Modifikationen vornehmen.



Software

www.youtube.com

Kanal: WEDA Dammann
& Westerkamp GmbH

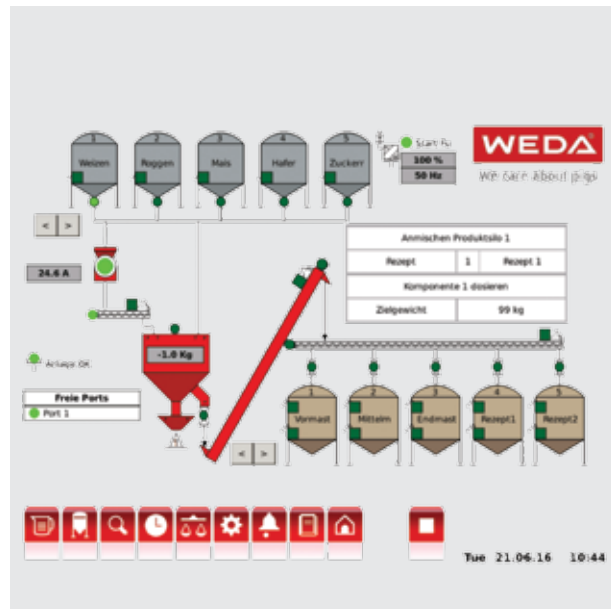


Merkmale

- Fernbedienung aller Systeme im Stall
- Nutzeroberfläche kann an die Bedürfnisse der jeweiligen Nutzer angepasst werden (Sprache, Bedienfelder)
- Das System schickt auf Wunsch jeden Morgen eine E-Mail mit den vom Nutzer vordefinierten Informationen (z.B. „Welche Tiere haben gestern zu wenig gefressen?“)
- Einfache Verwaltung
- Übersichtlichkeit und leichte Bedienung durch verständliche Piktogramme
- Kostengünstig
- Informatives „Ampelsystem“. Rechteckige Farbfelder neben den Stallbereichen zeigen den jeweiligen Status in den Farben analog einer Ampel an: grün = ok, rot = Störung

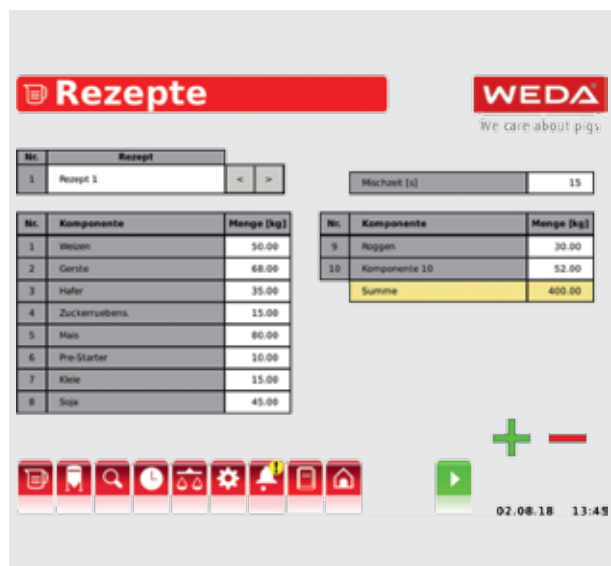
Mühlensteuerung

Alles unter Kontrolle. Die Mühlensteuerung wird über einen Touch-Screen bedient und kann vor Ort beim Kunden an dessen Anlage angepasst werden.



Merkmale

- Touch Screen
- Visualisierung
- Einfache Bedienung
- Wahl zwischen automatischer und manueller Dosierung
- Über USB und Ethernet kann eine Datensicherung und ein Anmischnachweis abgerufen werden





Trockenfütterung



Trockenfütterung 40-51

Trockenfütterung.....	42
Antriebsstation & Futtereinlauftrichter.....	44
Umlenk-Ecken.....	45
Volumendosierer.....	46
Ausläufe & Co.....	47
Futterautomaten.....	48
OptiMum.....	49
DryComp-System.....	50
Automatische Trockenfütterungsventile.....	51



Trockenfütterung

Schnell und einfach. Nachfolgend zeigen wir Ihnen einige Beispiele von Trockenfütterungsanlagen aus unserem Produktportfolio.

Trockenfütterung



Trockenfütterung mit Classic Feedern im Ferkelstall



Mehrsortenfütterung im Maststall

Trockenfütterung

Sicher, zuverlässig, langlebig. Unsere Produkte für die Trockenfütterung überzeugen durch sichere Technik und einfache Bedienung. Mit unseren zuverlässigen Steuereinheiten und hochwertigen Silos bleiben keine Wünsche offen.



Steuerungszentrale Trockenfütterungsanlage mit 6 Futterlinien



Außensilos Trockenfütterung



Innensilos Trockenfütterung



Antriebsstation und Futtereinlauftrichter

Robust und zuverlässig. Die Antriebsstation und der Futtereinlauftrichter überzeugen mit robuster Technik. Durch unsere hochwertigen Futtereinlauftrichter und zuverlässige Antriebsstationen sind Ihre Tiere bestens versorgt.



Antriebsstation K1



1



2



3

Merkmale

- 1 Antriebsstation K1 (Innenansicht)**
 - Zieht Förderkette durch Futterleitung
 - Stabiles Antriebsrad
- 2 & 3 Futtereinlauftrichter K1 und K**
 - Stabil
 - Geeignet für Innen- und Außenmontage
 - Je nach Bedarf für ein oder zwei Linien
 - Verschiedene Siloanschlüsse
 - Nur K: Antrieb über Kettenförderer oder über motorgetriebenen Antrieb. Mit Förderspirale für gleichmäßigen regulierbaren Zulauf.

Umlenk-Ecken

Kommen Sie sicher um die Kurve. Umlenk-Ecken führen Ketten über ein Laufrad und ermöglichen den problemlosen Transport über Eck. Die integrierten Laufräder vermindern den Verschleiß und sorgen für ein langes Leben der Kette.



Umlenkecke aus Kunststoff



Umlenkecke aus Edelstahl

Merkmale

- Sorgt für problemlosen Transport des Futters über Eck
- Kugelgelagertes Laufrad aus Edelstahl ermöglicht besonders sicheren Betrieb
- Aus Kunststoff oder Edelstahl
- Auch als angetriebene Umlenkecke erhältlich



Angetriebene Umlenkecke



Volumendosierer

Immer die richtige Futtermenge. Der Volumendosierer ist direkt mit der Futterleitung verbunden. Die Befüllung erfolgt über eine verschließbare Öffnung in der Futterleitung.

Trockenfütterung



Volumendosierer für eine Futterlinie



Volumendosierer für zwei Futterlinien

Merkmale

- Transparent mit Frontdeckelöffnung für eine leichte Reinigung
- Keine Ecken und versteckten Kanten
- Einfache Dosiereinstellung und Mengenjustierung mittels Schieber
- Leichte Öffnung und sicherer Verschluss durch Kugelmechanismus
- Auch als Version für zwei Futterlinien erhältlich

Ausläufe & Co.

Trockenkomponenten sicher ausdosiert. Mit unseren Produkten gelangt das Trockenfutter sicher zu Ihren Tieren, angefangen bei den Ausläufen bis hin zum Volumendosierer.



Automatischer Auslösemechanismus (pneumatisch) für Volumendosierer



Manueller Auslösemechanismus für Volumendosierer



Auslauf



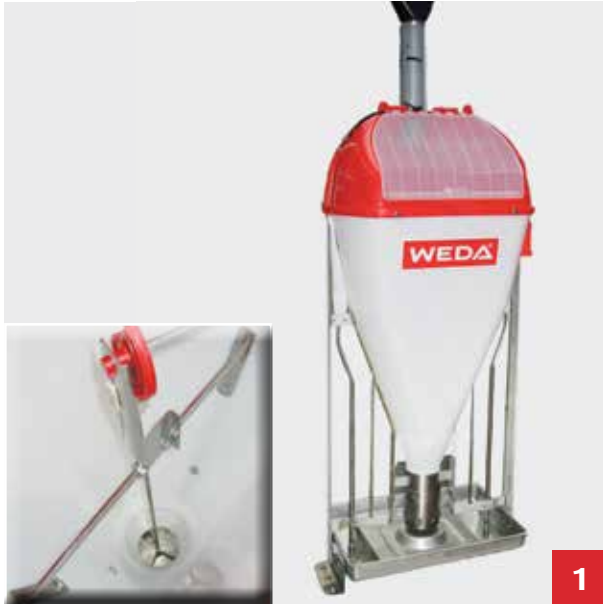
Stufenlos verstellbares Teleskop-Fallrohr



Futterautomaten

Zuwachsgewinne durch kontinuierliche Vorlage kleiner Futterportionen. Mit unseren robusten, stabilen und langlebigen Futterautomaten sind Ihre Tiere immer optimal versorgt.

Trockenfütterung



Classic Feeder

1



Breifutterautomat

2

Merkmale

Classic Feeder (Multi / Mast)

- Für bis zu 40 Tiere von 7 bis 120kg (länder-spezifische Vorschriften sind zusätzlich zu beachten)
- Beim Ausdosieren des Trockenfutters in die Futterschale kann vom Tier über zwei Nippel-tränken Wasser hinzugefügt werden, wodurch ein Brei entsteht.

Breifutterautomat

- Sehr gut für Pellets und Mehl geeignet
- Manuelle Dosiereinstellung und manuelle Tränkenippel

Futterautomaten

Der Automat für die Kleinen. Der Trockenfutter-Doppelautomat ist bestens für Mehl und Pellets geeignet und füttert Ihre Ferkel zuverlässig und schnell.



Trockenfutter-Doppelautomat aus Kunststoff mit 2x8 Fressplätzen



Trockenfutter-Doppelautomat aus Edelstahl mit 2x7 Fressplätzen

Trockenfütterung

OptiMum

Einfach dosiert. Unser OptiMum ist ein Dosiersystem mit Sonde und Motor für die individuelle Trockenfütterung von Sauen. Die Sauen werden mit diesem System optimal mit Futter versorgt.

Merkmale

- Individuelle Fütterung von Sauen mit kleinen, frischen Futterportionen
- Montage unter dem handelsüblichen Volumendosierer
- Steigerung der Futteraufnahme erhöht die Milchleistung und verbessert die Kondition der Sau
- Fütterung: Ad Libitum oder rationiert möglich
- Fütterung nach Futterkurve möglich
- Steuerung über Fütterungsrechner
- Sonde: Optional





DryComp-System

Die perfekte Multiphasenfütterung für optimale Zuwächse. Unser DryComp-System ist ein computer-gesteuertes Multiphasenfütterungssystem, welches die gezielte Versorgung einzelner Abgabestellen ermöglicht.

Trockenfütterung



Einfache DryComp-Anlage



DryComp-Anlage mit Parallelablauf

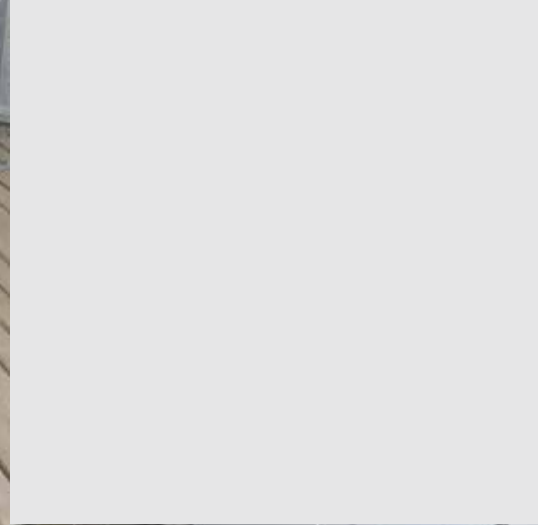
Merkmale DryComp

- Wiegemischer in dem verschiedene Sorten Trockenfutter je nach Bedarf miteinander kombiniert und über unabhängige Futterkreisläufe verfüttert werden
- Exakte Wiegesysteme (bis 10g Auflösung) garantieren sehr hohe Dosiergenauigkeit
- Möglichkeit zur Sondenfütterung
- Zeitgleiches Anmischen und Ausfüttern der vorbereiteten Rationen
- Computergesteuertes System für die hofeigene Mischfutterherstellung
- Parallel können zwei Mischer mit jeweils max. 4 Linien gefüttert werden
- Excellent 4PX Steuerungsrechner: Gleiche Vorteile wie bei Flüssigfütterung (siehe Seite 36)

Automatische Trockenfütterungsventile

Einfaches Öffnen und Schließen. Mit unseren automatischen Trockenfütterungsventilen können die Magnetventile der Trockenfütterung einfach mittels Computer angesteuert werden.





Abruffütterung



Abruffütterung 52-61

Abruffütterung.....	54
SowComp.....	56
WEDA-Steuerungssystem.....	60
MDE (Mobile Datenerfassung).....	61



Abruffütterung

Futter auf Abruf. Mit unserer Abruffütterung können Sie jedem Tier exakt die Futtermenge zuweisen, die es benötigt. Unsere Technik macht dies möglich. Nachfolgend zeigen wir Ihnen Projekte, die wir im In- und Ausland realisiert haben.



2.400 Sauen



2.400 Sauen

Abruffütterung

Ideal für die Gruppe. Die Abruffütterung ist für eine Gruppenhaltung besonders gut geeignet, da jede Sau die für sie bestimmte Futtermenge in Ruhe fressen kann.



500 Sauen



Abrufstation SowComp



Liegebereich



SowComp

Mit unserer SowComp schmeckt es der Sau. Die SowComp ist ein computergesteuertes Abruffütterungssystem speziell für Sauen in der Gruppenhaltung. Ohrsender ermöglichen eine perfekte vorprogrammierte Fütterung der einzelnen Sauen.



SowComp

www.youtube.com

Kanal: WEDA Dammann
& Westerkamp GmbH

Abruffütterung



Eingangsbereich



Ausgangsbereich mit Selektion

SowComp

Bewährt, benutzerfreundlich, vielseitig, effektiv. Soft- und Hardwarekomponenten unterstützen wichtige Managementfunktionen wie zum Beispiel das Selektieren von Sauen aus der Gruppe, das Anlernen von Jungsauern oder eine regelmäßige Datensicherung.



SowComp

www.youtube.com
Kanal: WEDA Dammann
& Westerkamp GmbH



Eingang



Farbmarkierung



Rauscheerkennung

Abruffütterung



SowComp

Fressen will gelernt sein. Jede voll ausgestattete WEDA-Abrufstation kann auch als Anlernstation eingesetzt werden. Die moderne Steuerung des 4PX für SowComp verfügt über anwenderfreundliche, praxisorientierte Programme, die ein problemloses Anlernen der Tiere ermöglichen.



SowComp

www.youtube.com

Kanal: WEDA Dammann
& Westerkamp GmbH



Edelstahltrog mit Trogklappe

Merkmale SowComp

- Individuelle und bedarfsgerechte Fütterung (flüssig und trocken) von bis zu 60 Sauen pro Station. Damit Einhaltung der Tierschutznutztierhaltungsverordnung hinsichtlich max. Tierzahl pro Station.
- Bei zentraler Selektion können bis zu 300 Sauen pro Selektionseinheit gemanagt und bis zu 6 Abrufstationen an die Selektionseinrichtung angeschlossen werden
- Station kann im Normal- oder Anlernbetrieb arbeiten
- SowComp Twin: Problemlose Versorgung von bis zu 50 Tieren mit Futter



Die Türen der Abrufstation werden über einen pneumatischen Mechanismus mit niedrigem Luftdruck geschlossen, welcher mechanisch verriegelt wird (Hinweis: Abdeckung wurde zur besseren Darstellung abmontiert).

SowComp Twin

SowComp Twin: Die Lösung für kleine Sauenbestände. Die SowComp Twin ist die perfekte, kostengünstigere Lösung für die Haltung von kleineren Sauenbeständen in festen Gruppen. Bis zu 50 Tiere können von der SowComp Twin problemlos mit Futter versorgt werden.



SowComp

www.youtube.com

Kanal: WEDA Dammann
& Westerkamp GmbH



SowComp Twin: Kostengünstige Lösung für die Haltung von kleineren Sauenbeständen in festen Gruppen (max. 2 x 25 Tiere).



WEDA-Steuerungssystem

Effiziente Gruppenhaltung von Sauen. Das ISOagriNET-fähige WEDA-Steuerungssystem ermöglicht ein individuelles Tiermanagement auf der Grundlage genetischer Verhaltensregeln und kann problemlos an wachsende Betriebsgrößen und die Bedürfnisse des Landwirtes angepasst werden.



Software

www.youtube.com

Kanal: WEDA Dammann
& Westerkamp GmbH



Abruffütterung

Merkmale

- Ohrtransponder ermöglicht Fütterung nach Futterkurve
- Verbessertes Management durch Einzeltieridentifikation und computerkontrollierte Fütterung
- Bis zu 30 Abrufstationen / Geräte, wie z.B. Zentralselektion und Rauschekontrollen können an ein Steuerungssystem angeschlossen werden
- Umfangreiche Dokumentation (z.B. Futteraufnahme, Anzahl der Besuche in der Station, Laufwege der Sauen, Positionserkennung der Sauen innerhalb der Station)
- Individuelle Aktionen für jede Station möglich (Ein- und Ausschalten der Station, Öffnung des Eingangstores zum Anlernen von Jungsaugen und Ausdosierung einer Futterportion zum Anlernen von Jungsaugen oder zur Kontrolle des Dosierers)
- Jede Station kann zwei Futtersorten, flüssig oder trocken, oder ein Additiv verfüttern
- System kontrolliert die Befolgung der festgelegten Verhaltensregeln, Landwirt muss lediglich auf Abweichungen reagieren
- Soft- und Hardwarekomponenten unterstützen wichtige Managementfunktionen, wie zum Beispiel das Selektieren von Sauen aus der Gruppe oder eine regelmäßige Datensicherung
- Die Visualisierung der Anlage ermöglicht ein schnelles und einfaches Arbeiten
- Gleiche Elektronikkomponenten wie bei Flüssig- und Trockenfütterung

MDE (Mobile Datenerfassung)

Alle wichtigen Tierdaten auf einen Blick. Mit dem MDE lassen sich die Ohrenmarken der Sauen schnell und einfach einlesen. Nach dem Einlesen erscheinen ausgewählte, tierspezifische Daten auf dem Display und können nach Belieben modifiziert werden.



Abruffütterung

Merkmale

- Spezielle Suchfunktion: Zeigt der 4PX ein Tier an, welches nicht ausreichend gefressen hat, so können dessen Daten einfach in das MDE transferiert werden. Bei der Tierkontrolle zeigt das MDE das besagte Tier durch einen Alarmton an, wenn dessen Ohrmarke gescannt wird.
- Anzeige wichtiger Tierdaten, wie z.B. Zyklustag, Futterverbrauch der letzten zwei Tage usw.
- Parameter individuell auswählbar
- Daten sind nach Belieben modifizierbar





Stalleinrichtung



Stalleinrichtung 62-97

Ferkel und Mast

Buchten.....	64
Kontaktgitter & Ferkelabdeckung	69
Verschlüsse	70
Buchtenwände	71
Tröge	72
Tränken	73
Boden.....	74

Sauen

Abferkelbereich	75
Bewegungsbuchten für den Abferkelbereich.....	77
Buchten für erhöhten Tierwohlanspruch	82
Tröge & Tränken für den Abferkelbereich	83
Ferkelnestabdeckungen für den Abferkelbereich	84
Boden für den Abferkelbereich.....	85
Buchtenwände für den Abferkelbereich	88
Kastenstände für den Deckbereich	89
Selbstfangbuchten für die Gruppenhaltung.....	92
Absperrungen Gruppenhaltung	94
Treibgangabspernung & Eberbucht	95
Gruppenbuchten	96
Tröge & Tränken für Deck- / Wartebereich.....	97

Flüssigfütterung

Trockenfütterung

Abauffütterung

Stalleinrichtung

Klimatechnik

Güllebearbeitung



Mast- und Ferkelbuchten

Buchten für Groß und Klein. Nachfolgend geben wir Ihnen einen Überblick über die verschiedenen Buchtentypen in unserem Produktportfolio.



Mastbucht Typ Standard

Stalleinrichtung



Ferkelbucht Typ Standard

Mast- und Ferkelbuchten

Sichere Schweinehaltung auf höchstem Niveau. Die Buchten von WEDA bestehen aus hochwertigen Materialien in denen sich Ihre Tiere rundum wohl fühlen können. Da keine Teile in die Buchten überstehen gibt es kein Verletzungsrisiko für Mensch und Tier.



Mastbucht Typ DK

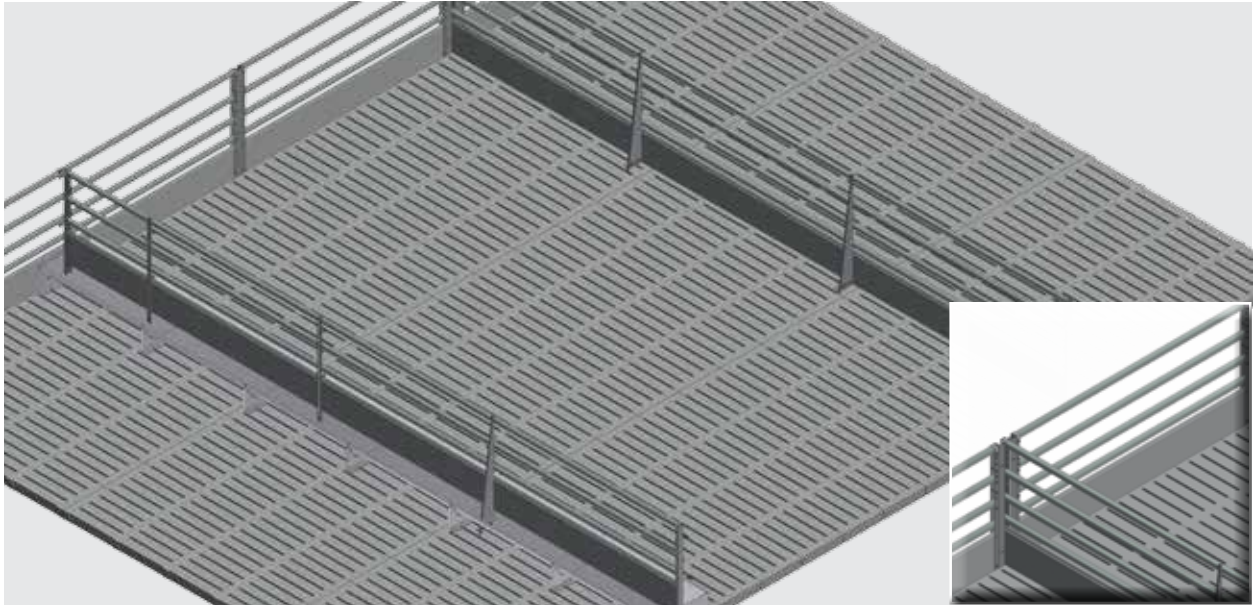


Ferkelbucht Typ DK



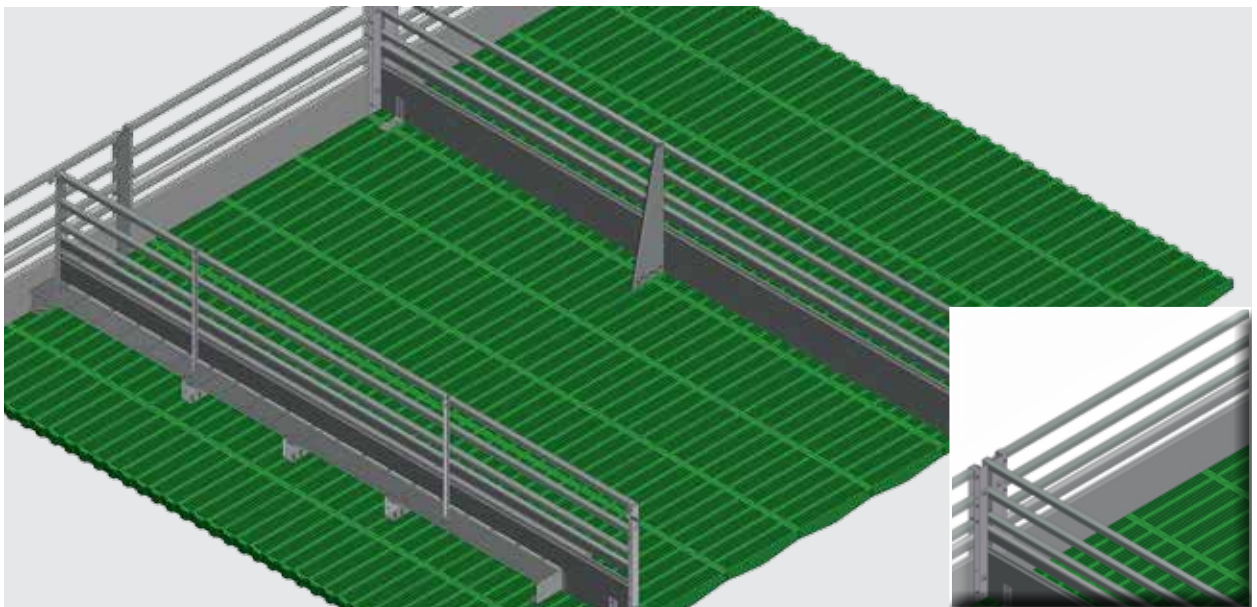
Mast- und Ferkelbuchten

Ideal für wärmere Gefilde. Die hier dargestellte Mast- und Ferkelbucht wurde speziell für Stallanlagen mit Tunnellüftung entwickelt. Aufgrund der Gitter-Buchtenwände aus verzinktem Eisen kann die Luft optimal ausgetauscht werden.



Mastbucht für die Tunnellüftung

Stalleinrichtung



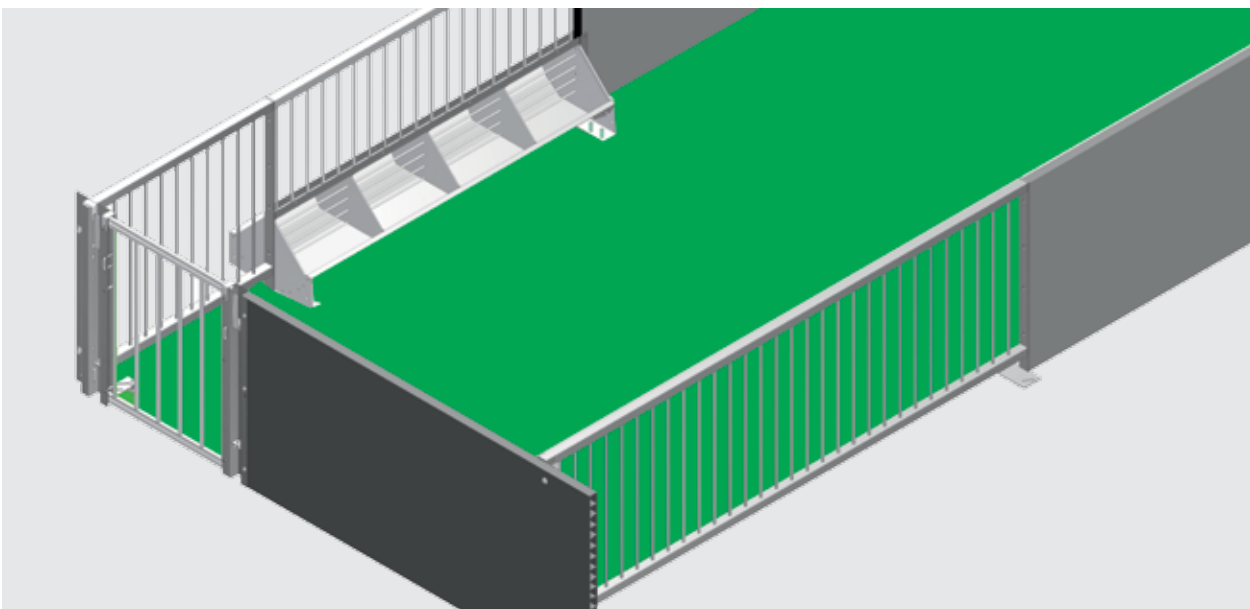
Ferkelbucht für die Tunnellüftung

Mast- und Ferkelbuchten

Wohlfühlen für die Kleinen. Diese Ferkelbucht für die Tunnelventilation verfügt über verzinkte Eisengitter, die eine Kontaktaufnahme mit Artgenossen ermöglichen. Das Ferkelnest ist geschlossen und bietet wohlige Wärme.



Ferkelbucht für die Tunnellüftung

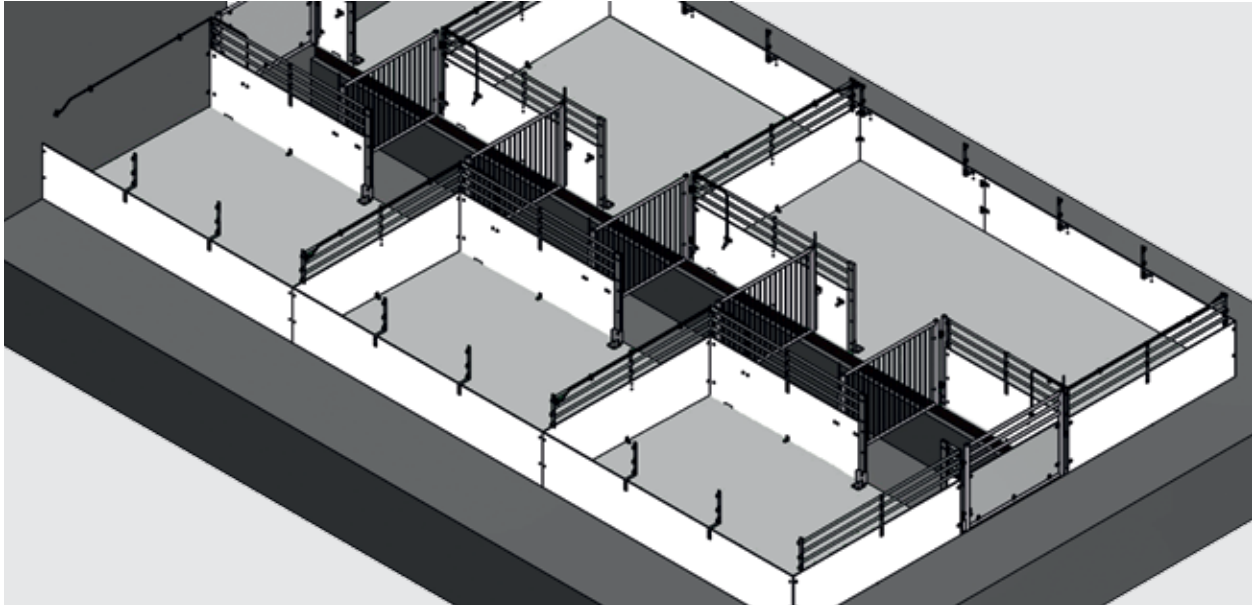


Ferkelbucht für die Tunnellüftung



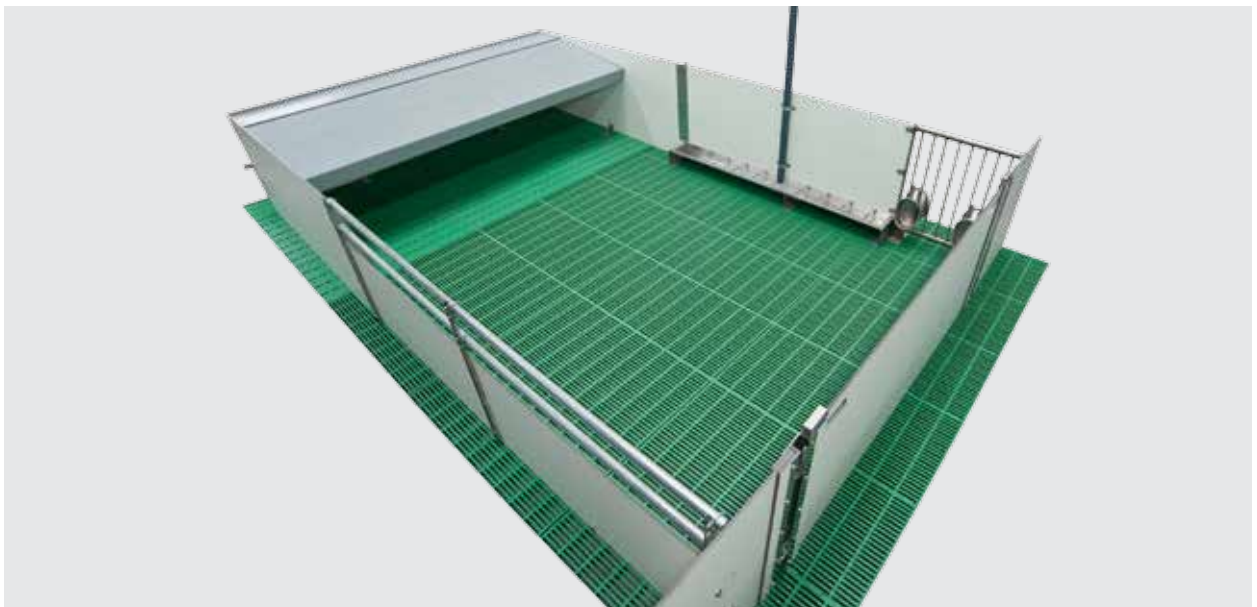
Mast- und Ferkelbuchten

Hygiene auf ganzer Linie. TRESPA® ist ein stabiler und kompakter Verbundstoff aus Holz und Plastik ohne Hohlräume. Das verhindert das Eindringen von Bakterien (z.B. Salmonellen) oder Fliegenlarven in die Buchtenwände.



Mastbucht Typ TRESPA®

Stalleinrichtung



Ferkelbucht Typ TRESPA®

Kontaktgitter und Ferkelabdeckung

Guter Draht zu den Nachbarn. Kontaktgitter fördern die Kommunikation zwischen den Tieren in verschiedenen Buchten. Die Ferkelabdeckung hält die Tiere warm und schützt vor Auskühlung.



Kontaktgitter



Bucht mit Ferkelabdeckung und Kontaktgitter



Verschlüsse für Ferkel- und Mastbuchten

Einfaches Öffnen der Buchten. Unsere Verschlüsse ermöglichen ein einfaches Öffnen der Buchtentore, um Ihnen die Arbeit am Tier zu erleichtern.



Schubhebel für einfaches Öffnen des Tores



Einhandtürverschluss bei Ferkelbucht

Stalleinrichtung



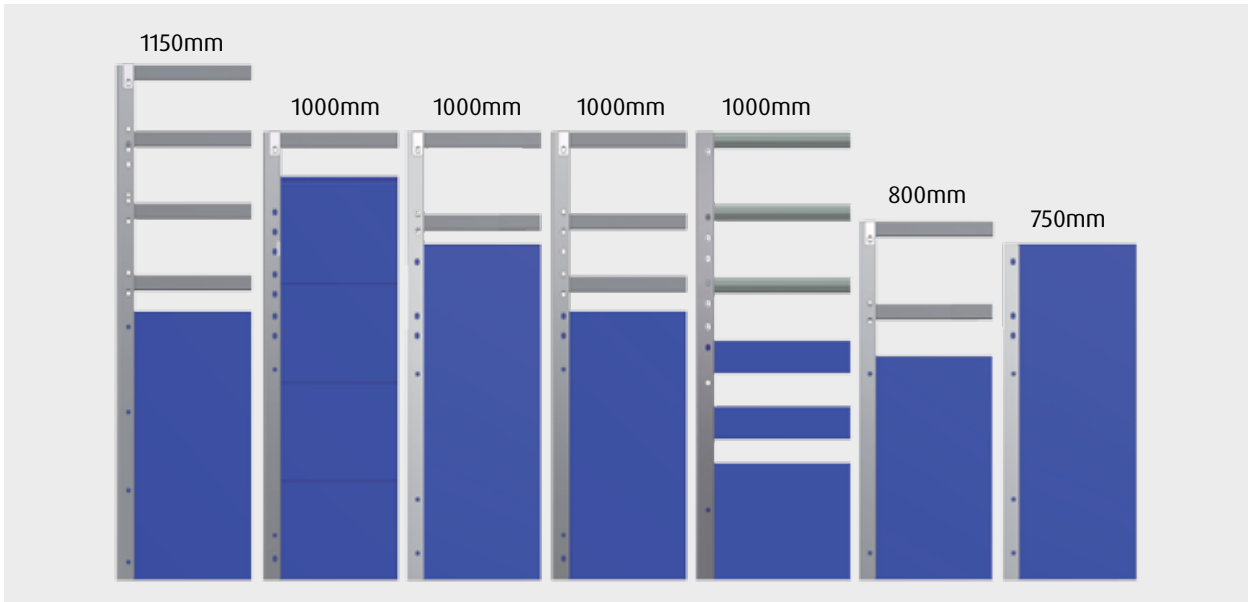
Verschluss DK



Easy-up Verschluss

Buchtenwände für Ferkel und Mast

Robust und stabil. Unsere stabilen Buchtenwände lassen sich einfach und schnell montieren. Aufgrund ihrer glatten Oberfläche werden Verletzungen von Mensch und Tier vermieden.



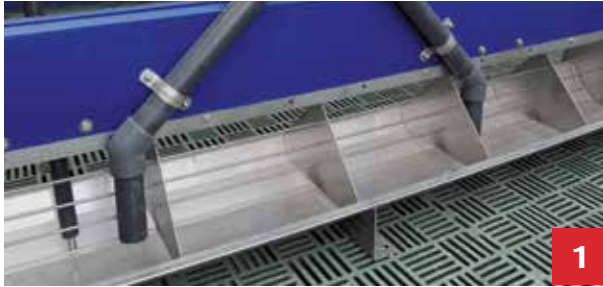
Merkmale

- Robuste Beplankung aus Hart-PVC-Profilbrettern
- Alle Verbindungen werden geschraubt, daher keine rostenden Schweißnähte
- Saubere Verarbeitung, kein Grat. Sauber gekantet und absolut maßgenau durch Lasertechnik
- Gute und ausführliche Dokumentation, daher einfacher Aufbau und schnelle Selbstmontage möglich



Ferkel- und Masttröge

Qualität aus unserem Hause. Unsere Tröge werden in unserer Firmenzentrale in Lutten gefertigt und bieten ein Höchstmaß an Hygienesicherheit.



1 Sondentrog Ferkel mit Gitter
3 Sondentrog Ferkel

2 Längstrog Mast
4 Sondentrog Mast

Merkmale

- Höchstmaß an Hygienesicherheit
- Keine scharfen Kanten um Verletzungen zu vermeiden
- Fertigung bei WEDA, Tröge müssen vor Ort nur noch auf dem Boden angeschraubt werden
- Sonderausstattung mit Fressplatzteiler oder Mittentrennung möglich
- 1,5mm Blech
- Genietet, nicht geschweißt

Tränken für Ferkel und Masttiere

Bestens mit Wasser versorgt. Unsere Tränken aus Edelstahl ermöglichen eine optimale Versorgung Ihrer Tiere mit Wasser.



Nippeltränke



Beckentränke

Merkmale

- Tränken aus Edelstahl in verschiedenen Größen



Boden für Ferkel

Immer den richtigen Boden unter den Füßen. Ein guter Boden ist wichtig für die Standfestigkeit und das Wohlbefinden Ihrer Tiere. Zusätzlich sind Heizplatten aus Polymerbeton und Kunststoff erhältlich.



WEDA-Ferkelboden offen und teilgeschlossen



Original WEDA-Ferkelboden

Merkmale Ferkelboden

- Eigene Produktion
- Deutlich höhere Belastbarkeit
- Fängt auch nach Jahren nicht an zu hängen
- Aus PE
- Sehr leise



3 WEDA-Ferkelboden
4 Herkömmlicher Rost

Abferkelbereich

Schutz für Ihre Ferkel. Mit unseren Ferkelschutzkörben sind Ihre Ferkel vor dem Erdrücken durch die Sau geschützt. Nachfolgend stellen wir Ihnen die verschiedenen Typen in unserem Produktportfolio vor.



Ferkelschutzkorb AK: Sowohl für die Diagonal - (30°) als auch die Geradeaufstellung geeignet. Freitragend oder aufgestützt montierbar.



Ferkelschutzkorb AKH: Montage ist freistehend, an der Wand oder an Einfach- bzw. Doppelrahmen möglich.



Abferkelbereich

Wohlergehen für Sau und Ferkel. Robuste Materialien machen unseren Abferkelkäfig AKD stabil und solide. Die speziell geformten Füße an der Rückseite bieten Ihren Ferkeln zusätzlichen Schutz.



Ferkelschutzkorb Typ AKD



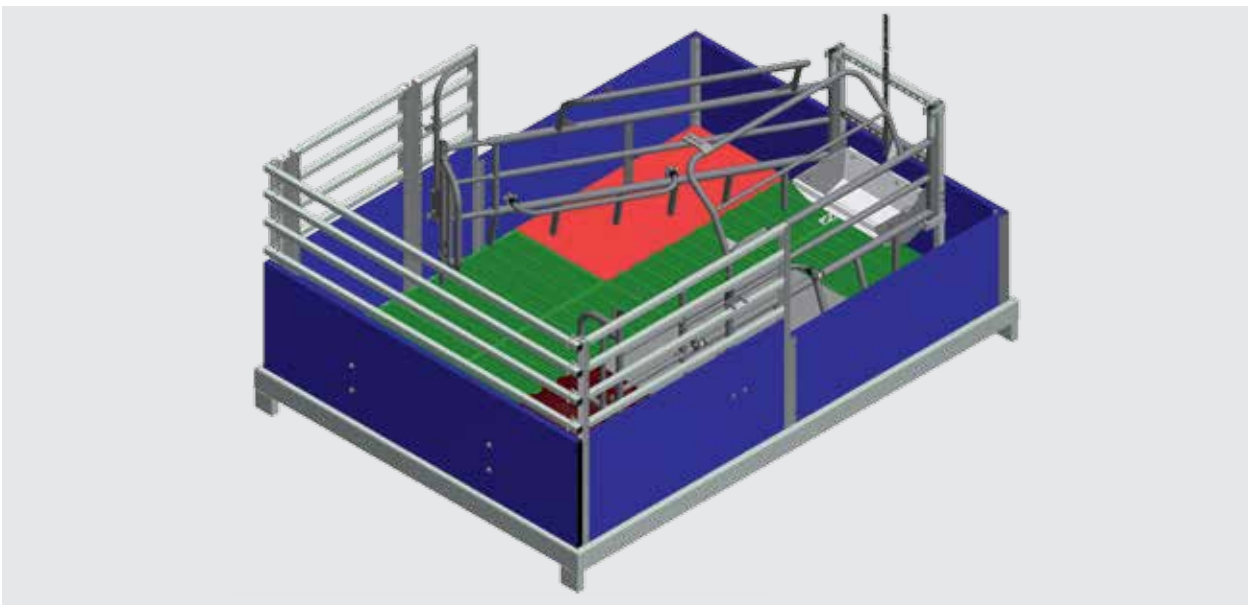
Ferkelschutzkorb Typ AKAS

Bewegungsbuchten für den Abferkelbereich

Mehr Platz für Sau und Ferkel. Unsere Bewegungsbuchten bieten der Sau deutlich mehr Platz als herkömmliche Buchten. Die dreieckige Form und die Frisch-Nase-Lüftung verhindern das Rollen der Sau und schützen die Ferkel vor Erdrückung.



Bewegungsbucht mit gerader Aufstellung

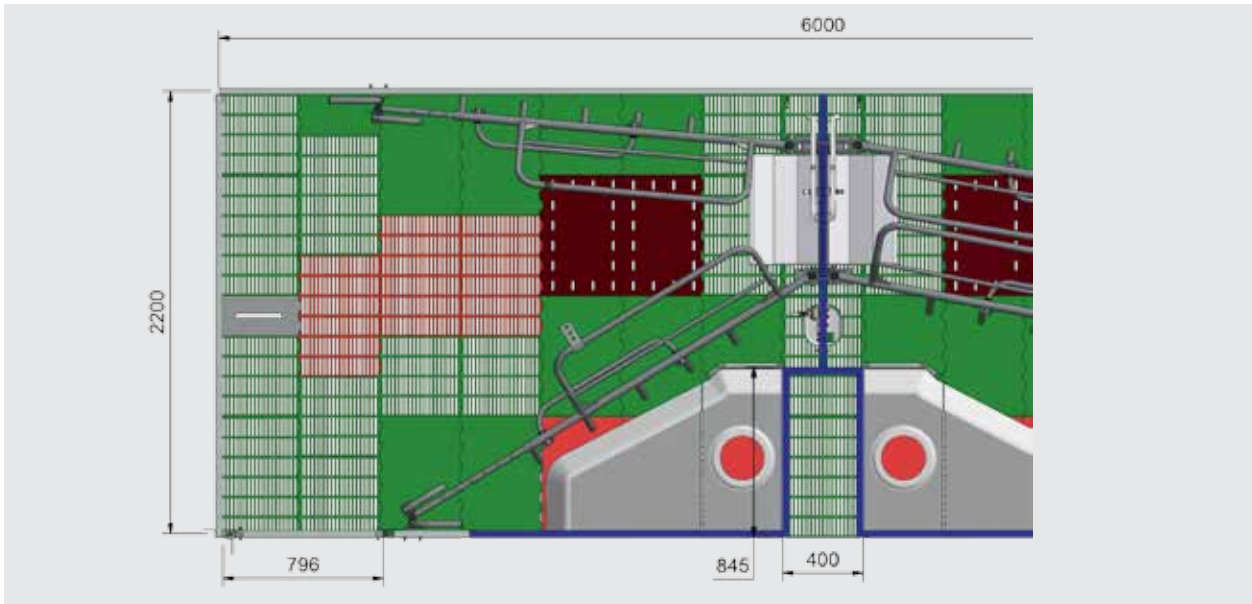


Bewegungsbucht mit gerader Aufstellung



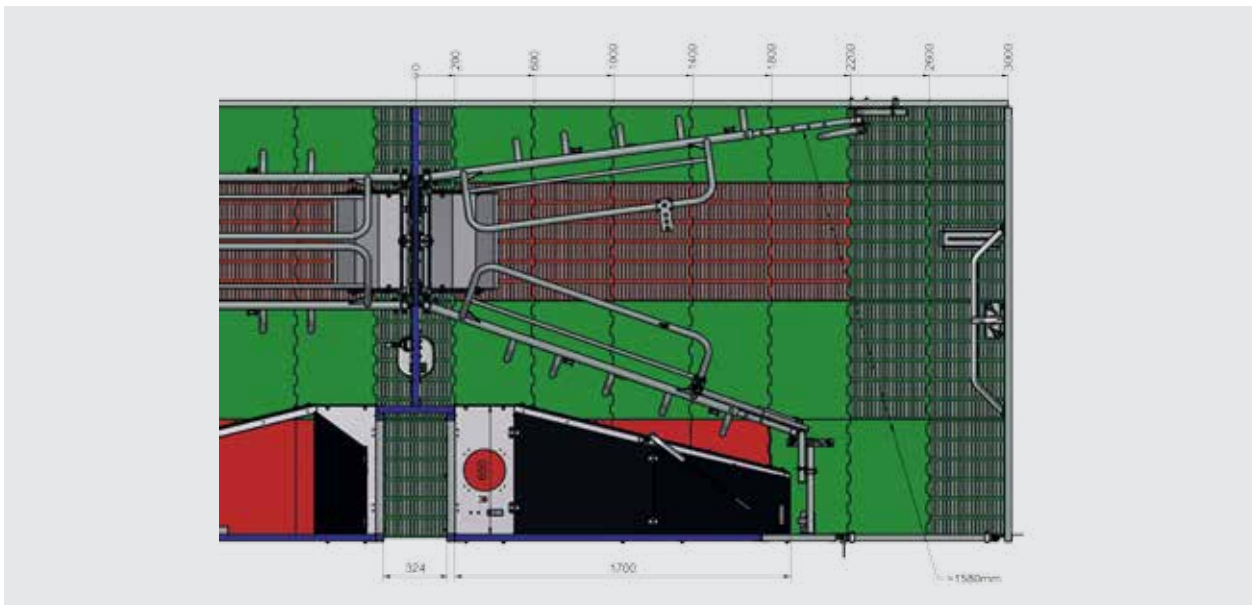
Bewegungsbuchten für den Abferkelbereich

Sicher mit FiT. Unsere FiT-Bucht ist mit einem Servicegang ausgestattet, der dem Stallpersonal einen sicheren Zugriff auf alle relevanten Arbeitsbereiche innerhalb der Bewegungsbucht ermöglicht, ohne dass die Bucht betreten werden muss.



Bewegungsbucht FiT mit Servicegang (mit leichter Schrägstellung)

Stalleinrichtung



Bewegungsbucht FiT mit Servicegang (mit gerader Aufstellung)

Bewegungsbuchten für den Abferkelbereich

Flexibilität. Die Ferkelschutzkörbe in unseren Bewegungsbuchten lassen sich flexibel verstellen. Bei Arbeiten in der Bucht ist somit auch eine kurzzeitige Sicherung der Sau möglich.



In unseren Bewegungsbuchten haben Sau und Ferkel viel Platz.



Der Ferkelschutzkorb kann einfach aufgeklappt und an den Buchtenwänden befestigt werden.

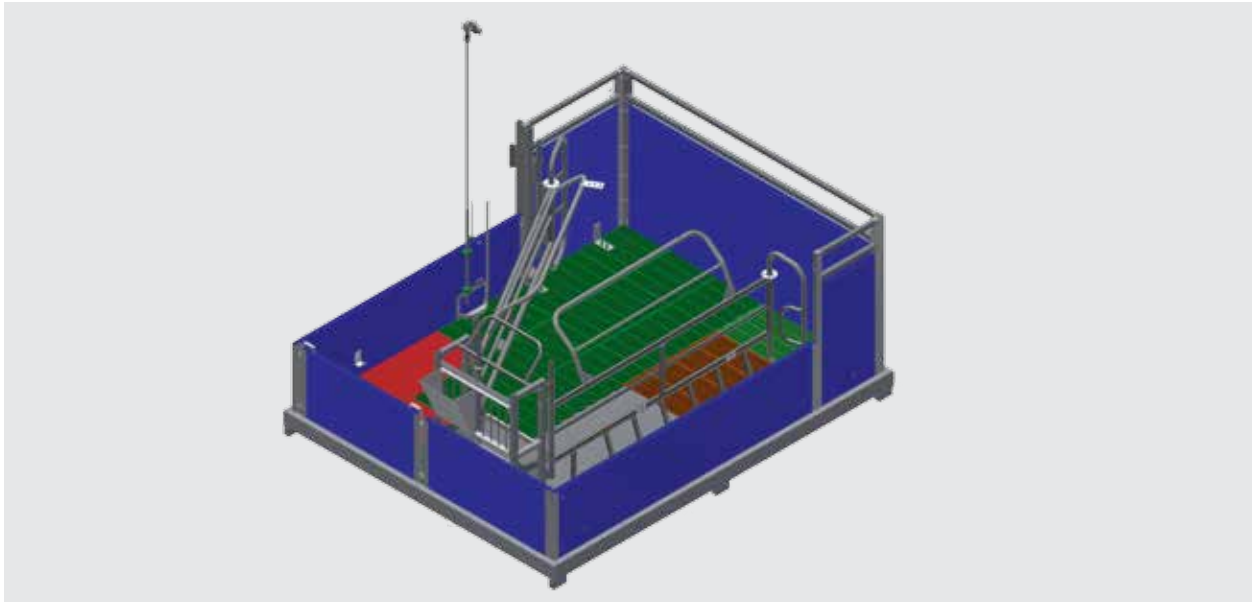


Die diagonale Bewegungsbucht bietet viel Platz hinter der Sau und ermöglicht eine optimale Geburtshilfe.



Bewegungsbuchten für den Abferkelbereich

Tierwohl. Unsere Bewegungsbuchten bieten den Tieren viel Platz um sich in der Bucht zu bewegen. Die wesentlichen Arbeitsbereiche sind so platziert, dass sie auch problemlos vom Gang aus erreicht werden können.



Die niedrigen Wände der MoreFlex-Bucht und ein feststehendes Seitenteil sorgen für eine hohe Stabilität der Bucht und eine gute Übersicht. Aufgrund Ihrer Strukturierung ermöglicht sie einen guten Zugang zu Trog und Tier.

Stalleinrichtung



In dieser Bucht ist der Trog vorne an der Wand und das Nest am Gang platziert, damit es für den Landwirt einfach bedienbar und erreichbar ist. Der geschlossene Bodenanteil ist eine länderspezifische Vorgabe.

Bewegungsbuchten für den Abferkelbereich

Spezieller Buchtenaufbau. Unsere Bewegungsbuchten sind so konstruiert, dass sie den Tieren möglichst viel Platz zum Bewegen und dem Stallpersonal ein Höchstmaß an Sicherheit bieten.



Durch die Nutzung eines Schwenkgitters entsteht mit 6,4m² eine große Freifläche für die Tiere. Der spezielle Buchtenaufbau und ein neuartiges Verschlussystem schaffen ein hohes Maß an Sicherheit im Stall.

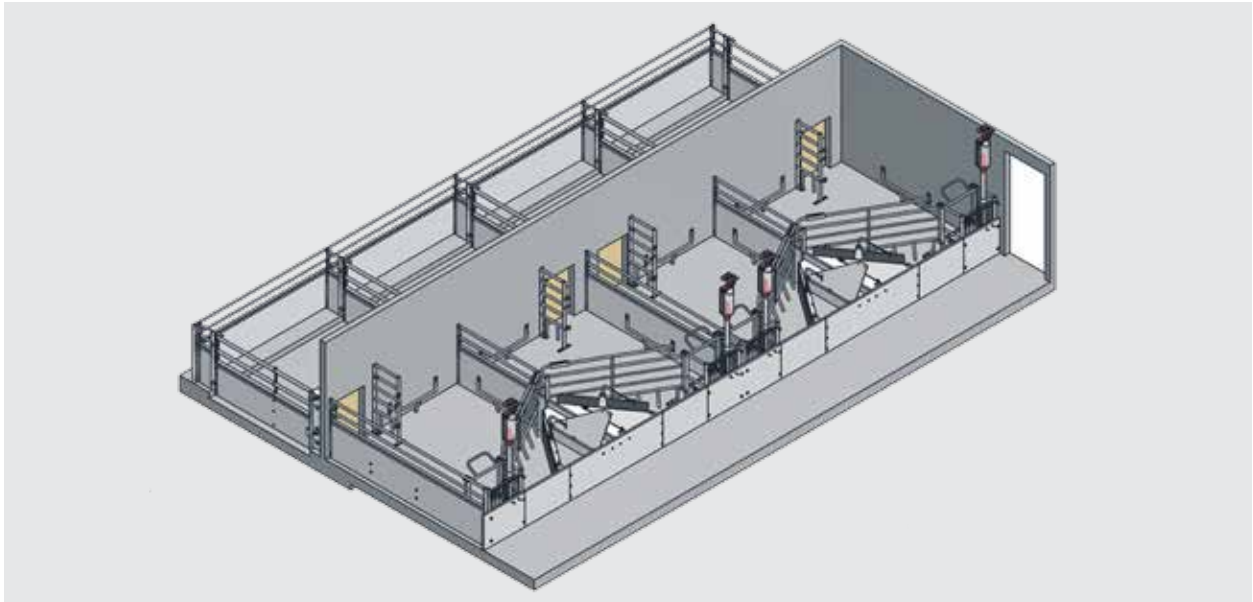


Umbau verschiedener Buchtvarianten



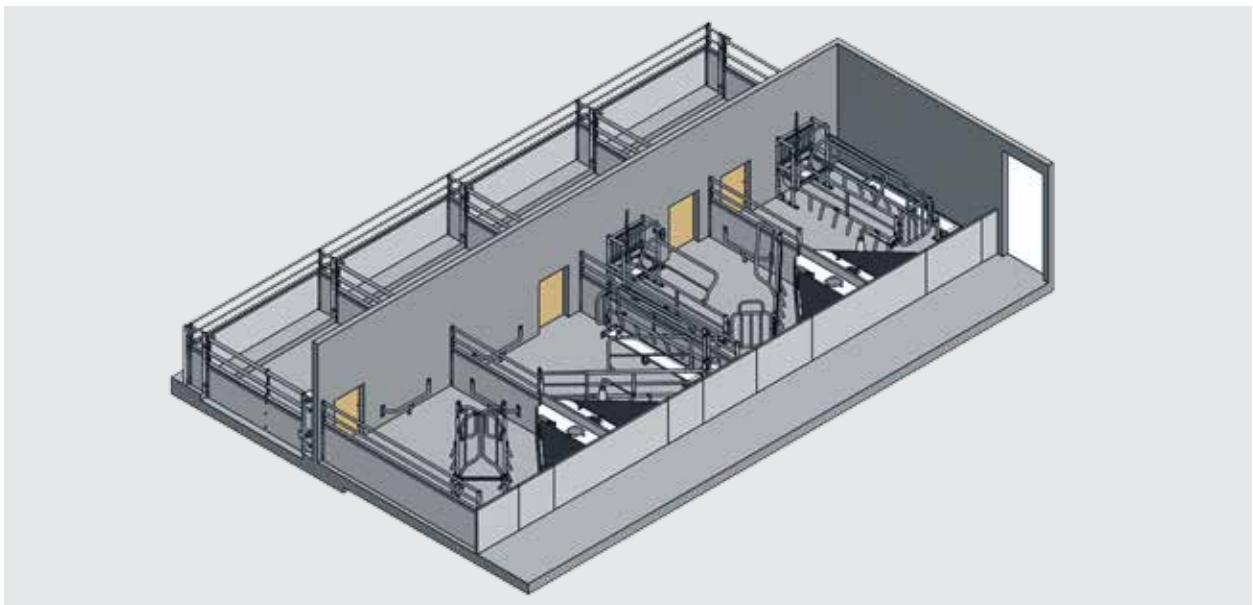
Buchten für erhöhten Tierwohlspruch im Abferkelbereich

Freie Bewegung für Sau und Ferkel. Nachfolgend zeigen wir Ihnen Buchten, die wir für den Abferkelbereich mit erhöhtem Tierwohlspruch konzipiert haben.



Tierwohlbucht Vario Flex mit kurzzeitiger Fixierung

Stalleinrichtung



Tierwohlbucht mit Ferkelschutzkorb. Zusätzlich Langtröge für Ferkel bis 30kg möglich

Tröge und Tränken für den Abferkelbereich

Stabil und langlebig. Unsere Tröge für den Abferkelbereich bestehen aus robustem Edelstahl und/oder PVC, also ideal für den Einsatz direkt an der Sau. Unsere Tränken versorgen Ihre Tiere zuverlässig mit Wasser.



- 1 Tröge aus PVC
- 3 Tröge Typ AKD

- 2 Schwenkbarer Tröge aus Edelstahl
- 4 Tröge aus Edelstahl



- 5 Trogsprüher
- 6 Beckentränke (Ferkel)
- 7 Kugelbeißtränke

Aqua-Level

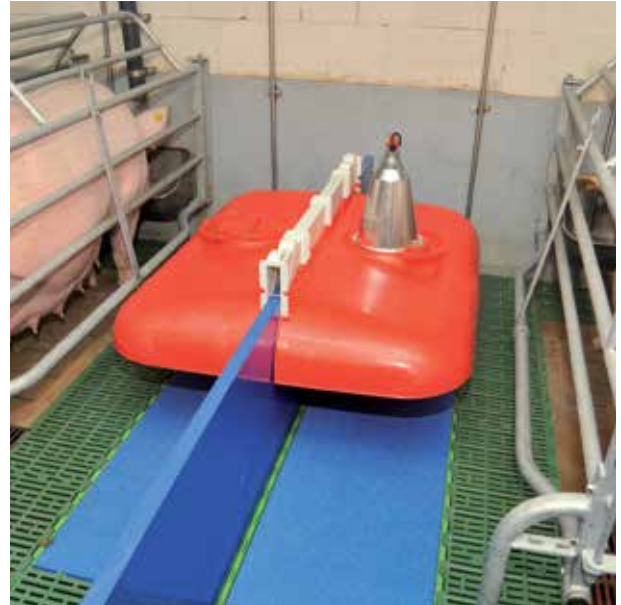


Ferkelnestabdeckungen für den Abferkelbereich

Der Platz an dem sich die Ferkel wohl fühlen. Das Ferkelnest bietet Ihren Saugferkeln Schutz und Wärme. Dabei reduziert es gleichzeitig die Energieverluste im Stall. In die Ferkelnestabdeckung kann bei Bedarf eine Infrarotlampe integriert werden.



1 Ferkelnestabdeckung Standard
2 Ferkelnestabdeckung Typ D



Ferkelnestabdeckung Typ Mobil

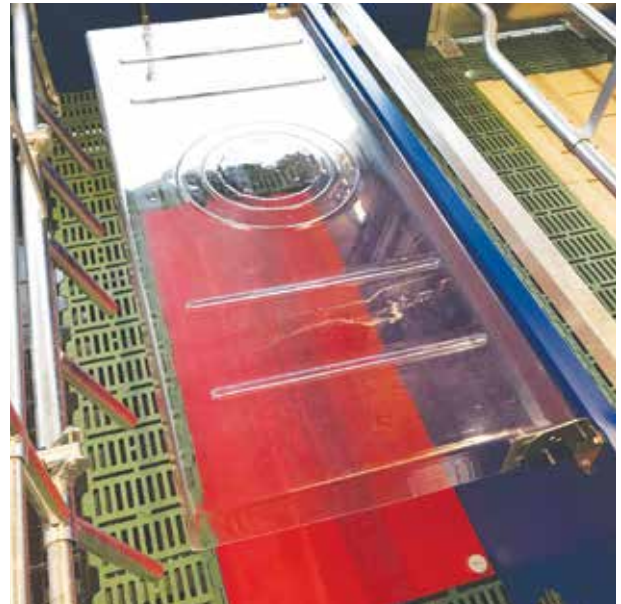
Stalleinrichtung



Ferkelnest mit Fangmöglichkeit

Merkmale

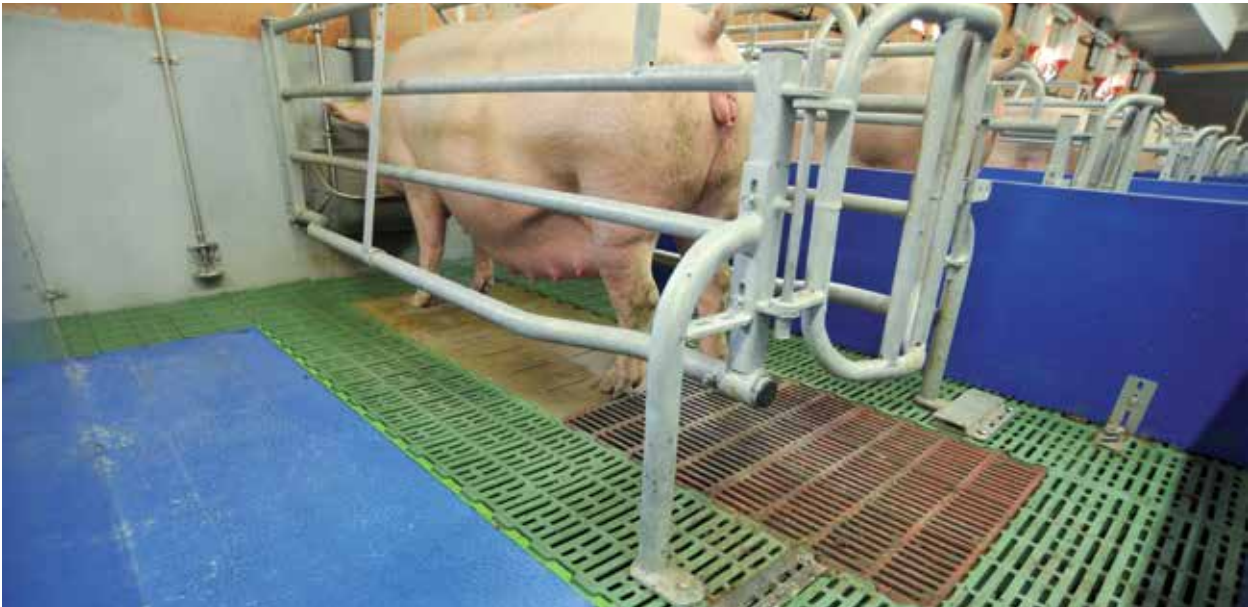
- Links und rechts montierbar
- Einfache Bedienung
- Geringes Eigengewicht
- Leichte Reinigung
- Einbau von Infrarotlampe möglich
- Sondermaße möglich



Ferkelnestabdeckung Typ transparent

Boden für den Abferkelbereich

Boden nach Wunsch. Gerne erstellen wir Ihnen einen individuellen Bodenplan unter Beachtung der gesetzlichen Anforderungen. Natürlich erhalten Sie bei uns auch die passenden Unterzüge aus GFK oder verzinkt.



Unsere Böden sorgen für eine hohe Standfestigkeit der Sau.



Der Boden in der Bewegungsbucht ist rutschfest, damit sich die Sau sicher frei bewegen kann.



Boden für den Abferkelbereich

Boden nach Wunsch. Gerne erstellen wir Ihnen einen individuellen Bodenplan unter Beachtung der gesetzlichen Anforderungen. Natürlich erhalten Sie bei uns auch die passenden Unterzüge aus GFK oder verzinkt.



Bodenplan Asien: Gussrosten unter der Sau, Kunststoffrosten im Rest der Bucht.

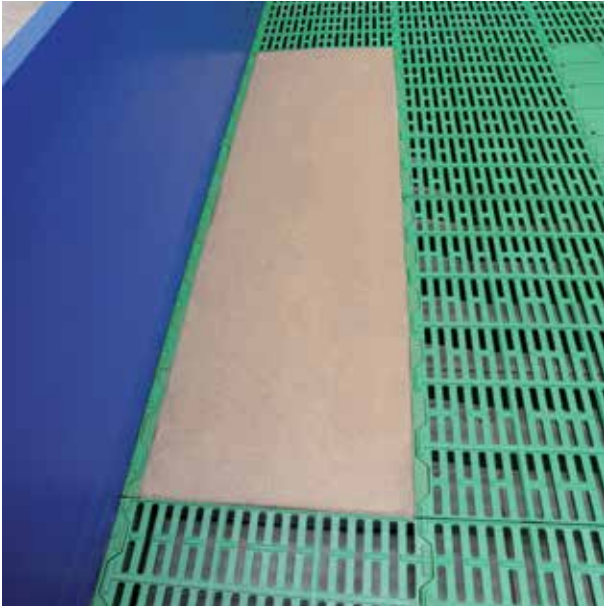
Stalleinrichtung



Bodenplan: Betonplatte unter der Sau, Kunststoffrosten im Rest der Bucht.

Boden für den Abferkelbereich

Immer gut gewärmt. Unsere Heizplatten aus Polymerbeton und PVC bieten den Babyferkeln im Abferkelbereich wohlige Wärme.



Heizplatte aus Polymerbeton



Heizplatte aus PVC

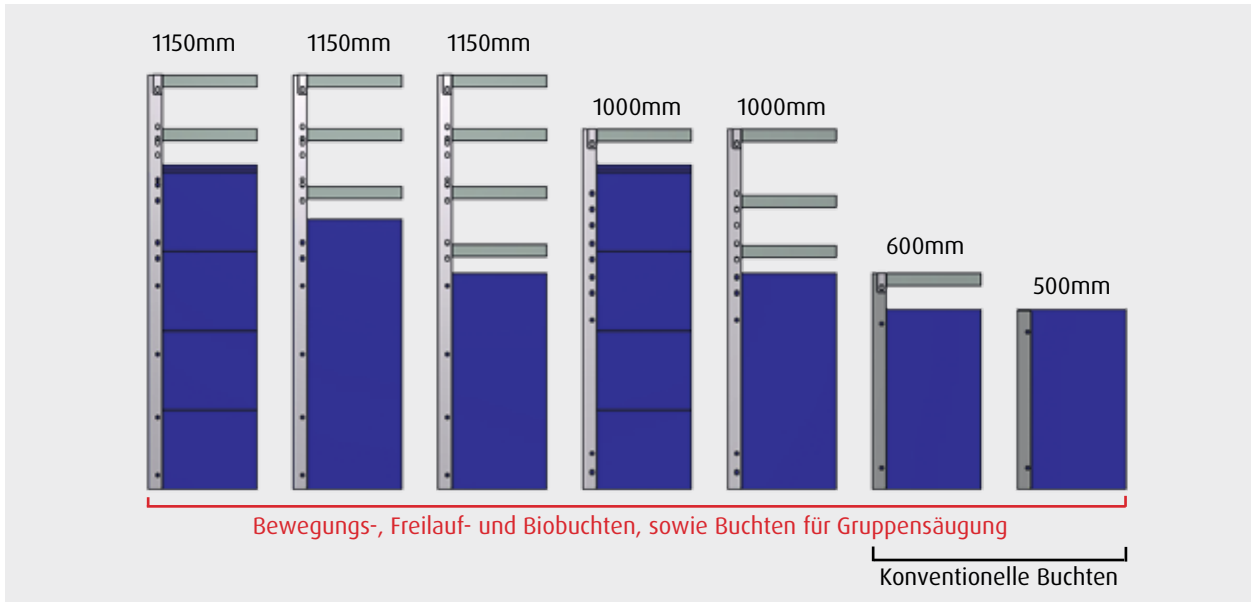
Merkmale

- Aus Polymerbeton oder PVC
- Erwärmung mittels Warmwasser oder mit Strom möglich
- Tiergerechte Oberfläche und einfache Reinigung



Buchtenwände für den Abferkelbereich

Ihr Wunsch ist uns Befehl. Die Anfertigung unserer Buchtenwände erfolgt nach Ihren Wünschen, in Bezug auf Höhe, Farbe und Material.



Merkmale

- Robuste Beplankung aus Hart-PVC-Profilbrettern oder TRESPA®
- Alle Verbindungen werden geschraubt, daher keine rostenden Schweißnähte
- Saubere Verarbeitung, kein Grat. Sauber gekantet und absolut maßgenau durch Lasertechnik
- Gute und ausführliche Dokumentation, daher einfacher Aufbau und schnelle Selbstmontage möglich

Kastenstände für den Deckbereich

Kastenstände für jeden Geschmack. Im Folgenden geben wir Ihnen einen Überblick über die Kastenstände in unserem Produktportfolio.



Der Kastenstand Typ T ist kostengünstig und in den Längen 2,30m und 2,50m erhältlich.



Das aufklappbare Tor ist in drei Positionen einrastbar.



Hochgelegter Edelstahltrög



Kastenstände für den Deckbereich

Kastenstände für jeden Geschmack. Im Folgenden geben wir Ihnen einen Überblick über die Kastenstände in unserem Produktportfolio.



Kastenstand Typ TH mit Westertor

Stalleinrichtung



Kastenstand Typ TPH mit P-förmigem Tor. Dieses ermöglicht einen guten Zugang zur Sau.



Front der Bucht TH und TPH

Kastenstände für den Deckbereich

Freier Zugang bis zur Sau. Der Kastenstand Typ TD bietet einen freien Zugang bis zur Sau, da die oberen Rohre weiter vorne angebracht sind. Vorne ist eine Ausstattung mit Frontaustrieb (TD1) oder alternativ mit Rohren (TD2) möglich.



Die Kastenstände des Typs TD sind in der Breite individuell zwischen 600 und 700mm festlegbar.



Frontaustrieb (bei Typ TD1)



Westerntor



Selbstfangbuchten für die Gruppenhaltung

Ein Kastenstand für zwei Produktionsbereiche. Unsere Selbstfangbuchten erfüllen die gesetzlichen Anforderungen für den Wartebereich, können aber auch problemlos im Deckbereich eingesetzt werden.



SF1 & SF3

www.youtube.com

Kanal: WEDA Dammann
& Westerkamp GmbH



Kastenstand SF1 mit selbstschließendem Schwenktor. Die Verriegelung der Kastenstände kann über einen federlosen Spezialmechanismus erfolgen.

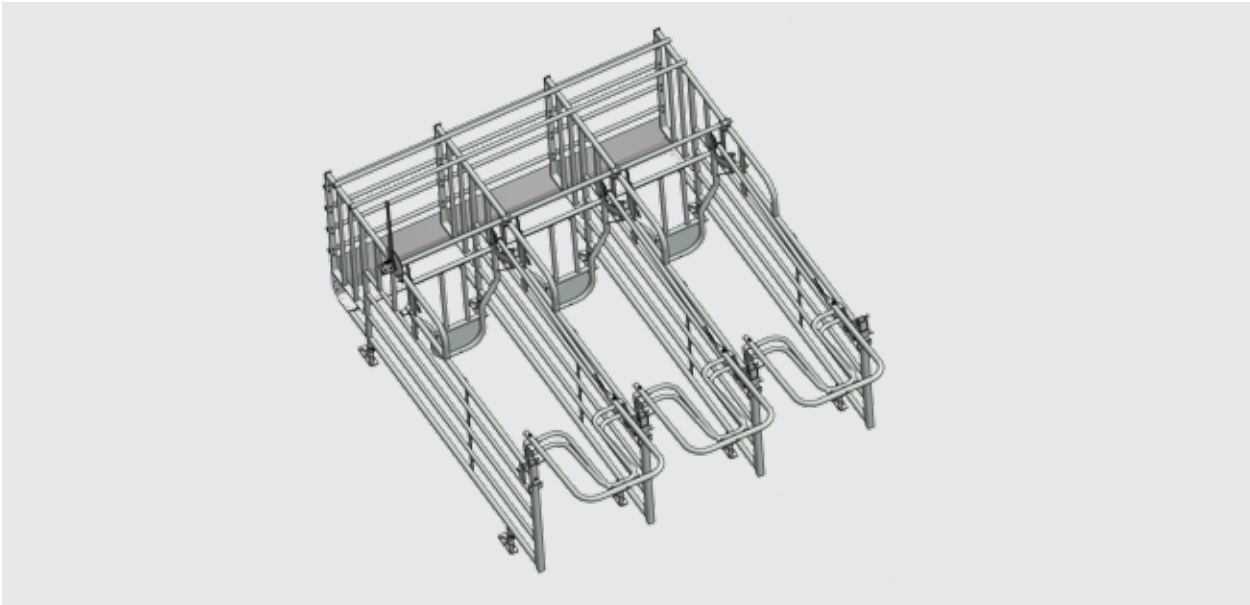
Stalleinrichtung



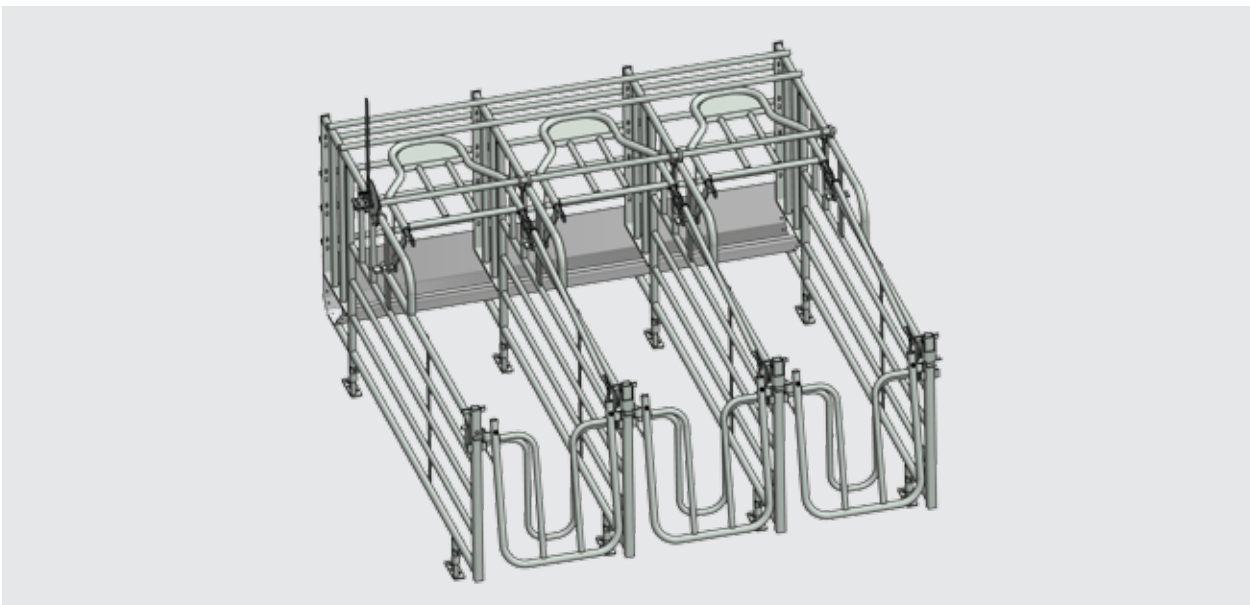
Mit seiner Hebeltechnik sorgt das ergonomische Konstruktionsprinzip der SF3 für eine leichte Auslösung des Öffnungs- und Verschlussystems.

Selbstfangbuchten für die Gruppenhaltung

Sicher auch während der Rausche. Durch die Wip-Funktion wird der Kastenstand hinter der Sau nach deren Eintreten verschlossen. Dadurch ist sie vor nachfolgenden Artgenossinnen geschützt.



Die große Öffnung im Kastenstand ermöglicht ein einfaches Eintreten für das Stallpersonal. Außerdem kann es zum Belegen der Sau genutzt werden.



Die Bucht ist oben nicht verbaut. Dadurch ist ein guter Zugang zum Tier gewährleistet.

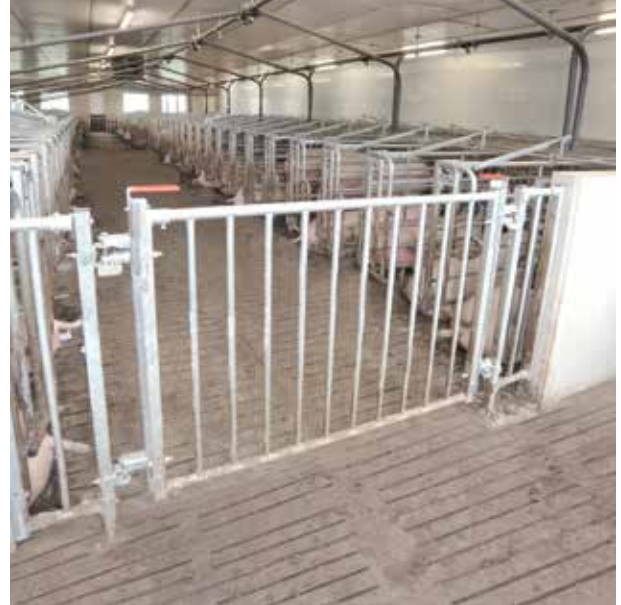


Absperrungen für die Gruppenhaltung

Bedienerfreundlich und zuverlässig. Unsere Absperrungen für die Gruppenhaltung sind leichtgängig, stabil und bedienerfreundlich. Sie können individuell angepasst werden und sind darum für jeden Stall geeignet.



Einseitige Absperrung



Beidseitige Absperrung

Merkmale

- Einseitig, zweiseitig oder in der Version Westertor
- Leichtgängig und bedienerfreundlich
- Ermüdungsfreies Arbeiten
- Stabil
- Kostengünstig
- Für jeden Stall geeignet
- Individuell anpassbar



Westertor

Treibgangabspernung und Eberbucht

Zur richtigen Zeit am richtigen Ort. Die Absperrtore halten den Eber innerhalb eines festgelegten Bereiches, um die dort stehenden Sauen in Rausche zu bringen. Ist der Eber gerade nicht im Dienst, dann ist unsere robuste Eberbucht genau der richtige Platz für ihn.



Die Treibgangabspernung kann zwischen Wand und Kastenstand oder zwischen zwei gegenüberliegenden Kastenständen montiert werden.



Unsere Eberbucht ist voll und ganz auf die Bedürfnisse des Ebers ausgelegt.



Gruppenbuchten für Sauen

Gemeinsam trächtig. In unseren Gruppenbuchten verbringen Ihre Sauen in Ruhe die Zeit bis zur Abferkelung zusammen mit ihren Artgenossinnen.



Gruppenhaltung Langtrog

www.youtube.com

Kanal: WEDA Dammann
& Westerkamp GmbH



Die Gruppenbuchten bieten viel Platz.

Stalleinrichtung



Die Sauen verbringen die Zeit ihrer Trächtigkeit zusammen. Dies fördert das Tierwohl.

Tröge und Tränken für den Deck- und Wartebereich

Robust und hygienisch. Die WEDA-Tröge aus PVC oder Edelstahl sind nicht geschweißt und daher äußerst langlebig. Mit unseren Tränken sind Ihre Sauen im Deck- und Wartebereich immer optimal mit Wasser versorgt.



1



2



3



4

1 Trog für Kastenstand
3 Trog für Kastenstand

2 Einzeltrög Sauen
4 Doppeltrog Sauen



5



6



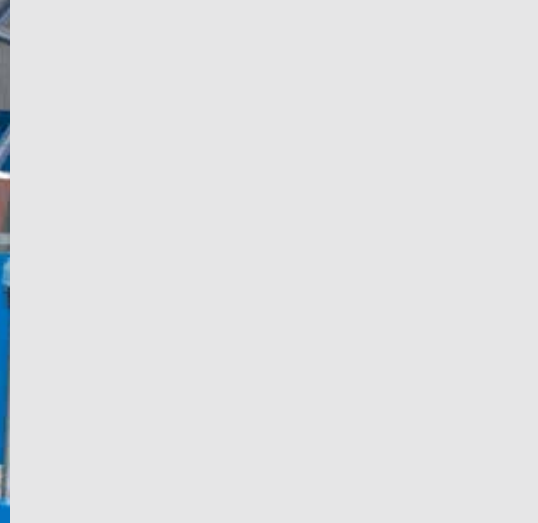
7



8

5 Trogprüher mit Schellenmontage
7 Kugelbeißtränke

6 Nippelbeißtränke
8 Aqua-Level



Klimatechnik



Klimatechnik 98-123

Lüftungsarten	100
Klimasteuerung	114
Decken	115
Zuluftventile	116
Ventilatoren	117
Abluftkamin	118
Heizung	120
Hochdruck-Kühlsystem	121
Pad-Klimasysteme	122



Lüftungsarten

Strahl Lüftung. Die Frischluft gelangt über die in den Seitenwänden montierten Zuluft-elemente in das Abteil.

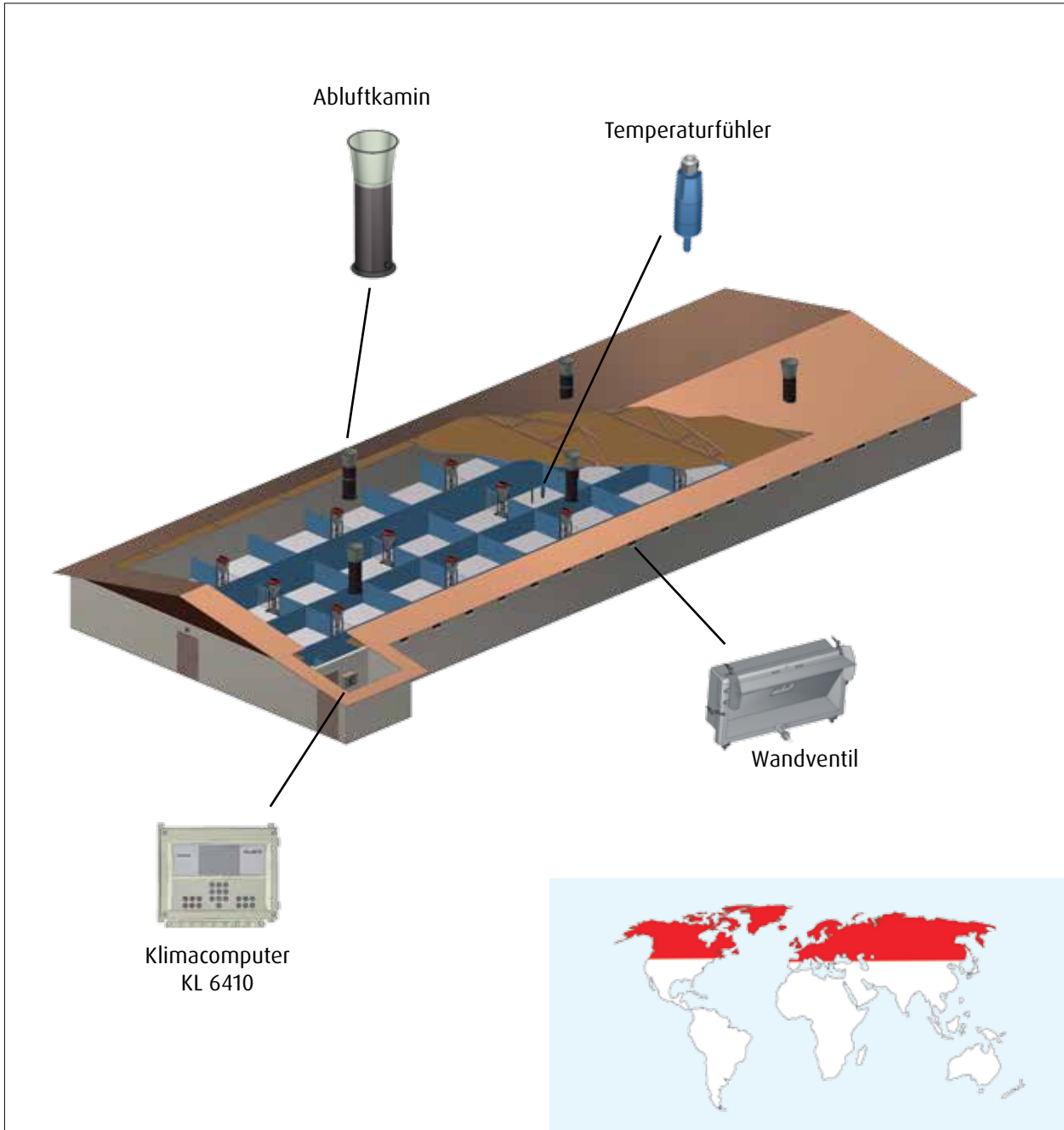
Die Länder, in denen eine Strahl Lüftung möglich ist, sind in der unten dargestellten Karte rot eingefärbt.



Strahl Lüftung

www.youtube.com

Kanal: WEDA Dammann & Westerkamp GmbH



Erklärung Strahl Lüftung mit Zuluftelementen (Wandventil):

Die Frischluft gelangt über die in den Seitenwänden montierten Zuluft-elemente in das Abteil. Die Zuluft-elemente werden von einem Klimacomputer gesteuert, der die Position der Klappen so anpasst, dass die erforderliche Geschwindigkeit der Zuluft erreicht wird.

Die maximale Eindringtiefe bei dieser Lüftungsart liegt bei 12m (einseitig).

Lüftungsarten

Strahl Lüftung. Diese Lüftungsart ist für den Einsatz in Mastställen und in Sauenställen im Wartebereich geeignet.



Strahl Lüftung
www.youtube.com
Kanal: WEDA Dammann
& Westerkamp GmbH



Deckenventil



Wandventil



Strahl Lüftung



Lüftungsarten

Zuluftverteiler. Bei dieser Lüftungsart strömt die Zuluft über den Zuluftverteiler (ZLV) in das Abteil.

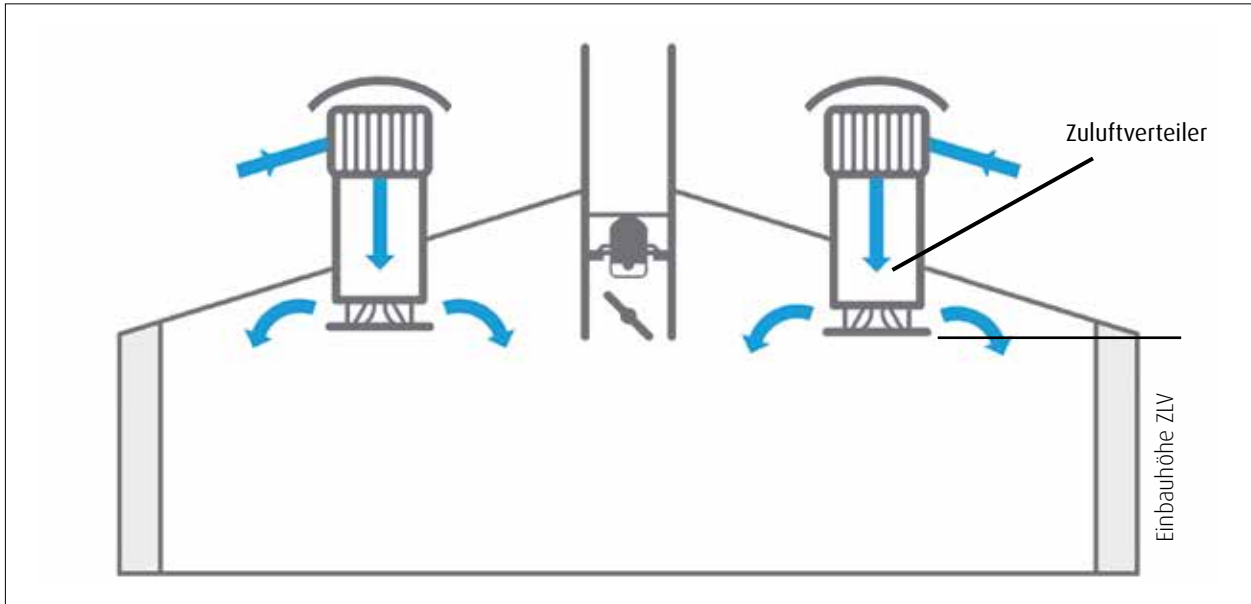
Die Länder, in denen eine Lüftung mittels Zuluftverteiler möglich ist, sind in der unten dargestellten Karte rot eingefärbt.



Zuluftverteiler

www.youtube.com

Kanal: WEDA Dammann & Westerkamp GmbH



Lüftung mit Zuluftverteiler



Erklärung Lüftung mit Zuluftverteiler:

Bei dieser Lüftungsart strömt die Zuluft über den Zuluftverteiler in das Abteil. Aufgrund der speziell geformten Düsen unterhalb des Zuluftverteilers verteilt sich die Frischluft gleichmäßig im Abteil. Um den Verteilradius der Luft zu vergrößern, kann an der Unterseite ein sogenannter Umluftventilator angebracht werden.

Länder, in denen Lüftung mit Zuluftverteiler möglich ist (rot)

Lüftungsarten

Zuluftverteiler. Diese Lüftungsart ist besonders gut für den Einsatz im Monoblock geeignet.



Zuluftverteiler
www.youtube.com
Kanal: WEDA Dammann
& Westerkamp GmbH



Lüftung mit Zuluftverteiler



Lüftung mit Zuluftverteiler



Lüftungsarten

Diffuse und Kombi-Diffuse Lüftung. Die Kombi-Diffuse Lüftung arbeitet mit perforierter Decke und Deckenelementen.

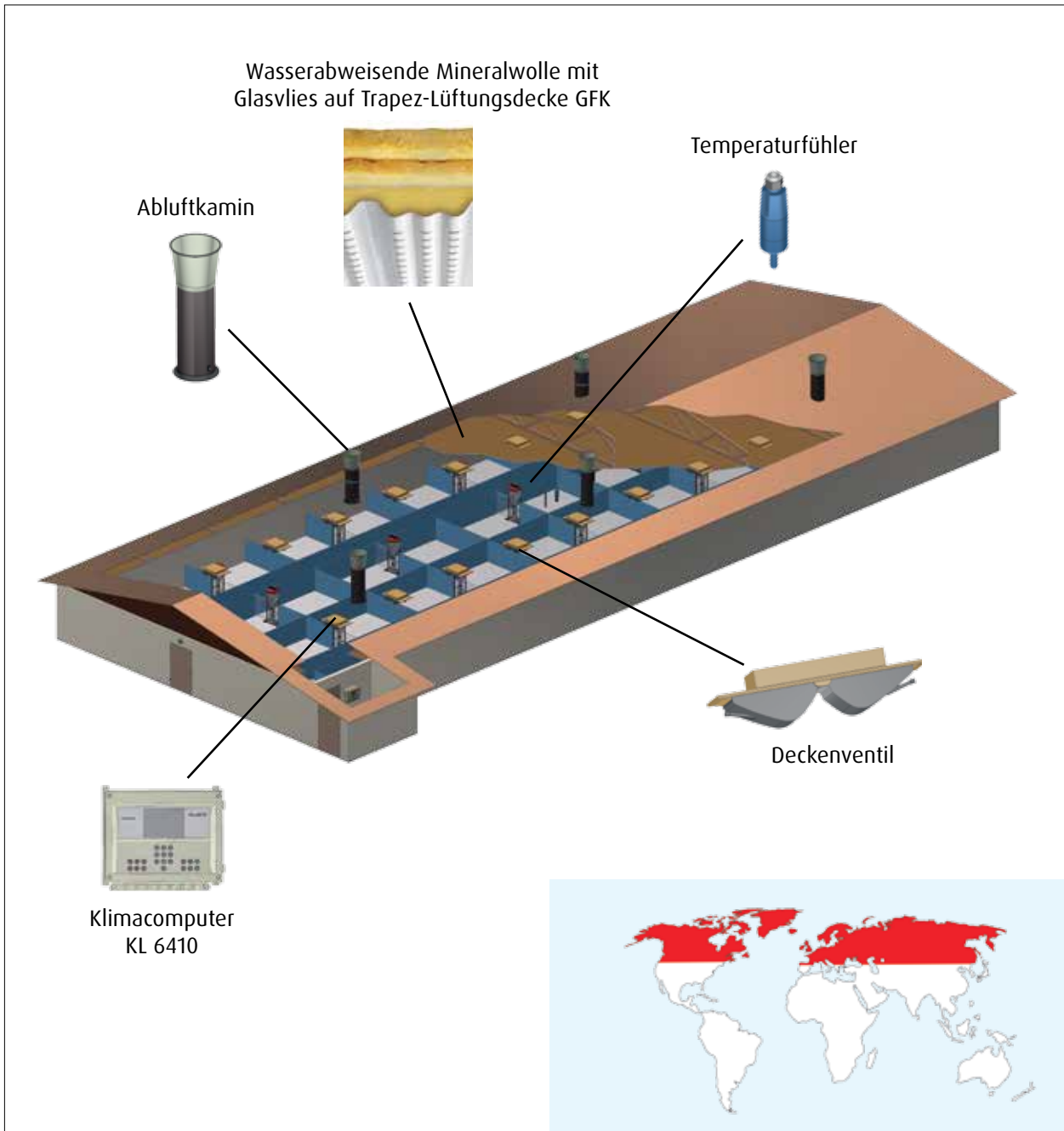
Die Länder, in denen eine Diffuse und Kombi-Diffuse Lüftung möglich ist, sind in der unten dargestellten Karte rot eingefärbt.



Diffus & Kombi-Diffus

www.youtube.com

Kanal: WEDA Dammann & Westerkamp GmbH



Erklärung Diffuse Zuluft und Kombi Diffuse Zuluft mit Deckenelement:

Diffuse Zuluft: Die Zuluft gelangt über die Traufenseite in den isolierten Dachraum. Über die perforierte Decke strömt sie von dort aus in das Abteil bis hin zum Tier. Diese Art der Lüftung sorgt für eine gleichmäßige Luftverteilung.

Kombi-Diffuse Zuluft mit Deckenelement: Funktioniert wie das System der diffusen Zuluft. Durch das zusätzliche Deckenelement kann jedoch der Luftdurchsatz im Sommer erhöht und im Winter entsprechend reduziert werden.

Lüftungsarten

Diffuse und Kombi-Diffuse Lüftung. Die Diffuse und Kombi-Diffuse Lüftung zählt zu den abluftegesteuerten Lüftungssystemen. Bei abluftegesteuerten Systemen strömt beliebig viel Luft in den Stall, aber nur eine bestimmte, kontrollierte Menge wieder hinaus.



Diffus & Kombi-Diffus
www.youtube.com
Kanal: WEDA Dammann
& Westerkamp GmbH



Diffuse Zuluft



Kombi-Diffuse Zuluft



Lüftungsarten

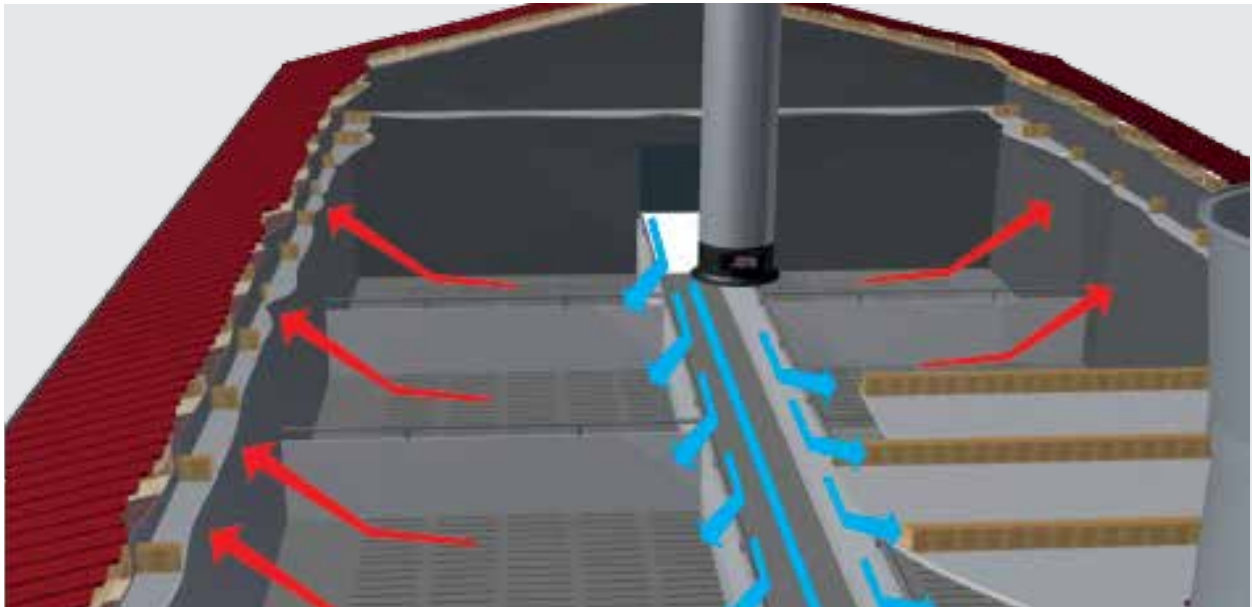
Türganglüftung. Bei dieser Lüftungsart wird die Frischluft aus dem Vorraum der Abteile oder dem Zentralgang genutzt.



Türganglüftung

www.youtube.com

Kanal: WEDA Dammann & Westerkamp GmbH



Funktionsweise Türganglüftung



Länder, in denen Türganglüftung möglich ist (rot)

Erklärung Türganglüftung:

Die Zuluft strömt über die Traufenseite in den Dachraum und gelangt über den Zentralgang zum Abteil. Von dort aus strömt sie den Futtergang entlang über die Buchtenwände bis hin zum Tier. Voraussetzung für diese Lüftungsart ist eine 1m hohe, gangseitig geschlossene Bucht. Die Türganglüftung eignet sich gut für kleinere Abteile mit einer maximalen Abteiltiefe von ca. 15m und einer Buchtentiefe von ca. 4,5m.

Lüftungsarten

Türganglüftung. Das System Türganglüftung zählt zu den abluftgesteuerten Lüftungssystemen. Bei diesem Systemtyp strömt beliebig viel Luft in den Stall, aber nur eine bestimmte, kontrollierte Menge wieder hinaus.



Türganglüftung
www.youtube.com
Kanal: WEDA Dammann
& Westerkamp GmbH



Türganglüftung

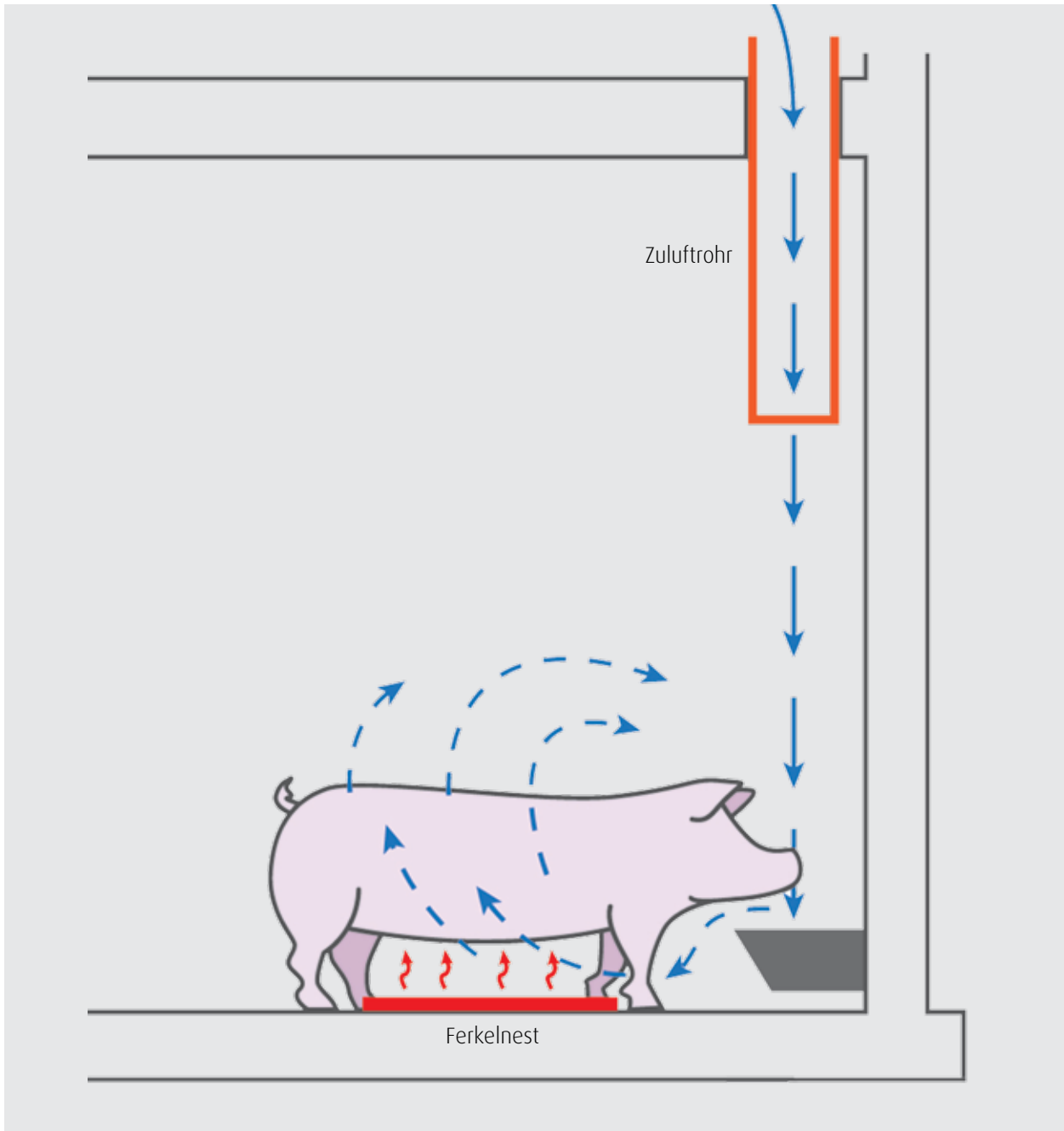


Türganglüftung



Lüftungsarten

Frisch-Nase-Lüftung. Dieses Lüftungssystem wird im Sauenbereich verbaut und die Frischluft direkt zur Nase der Sau transportiert, von wo aus sie sich verteilt und erwärmt.



Erklärung Frisch-Nase-Lüftung:

Bei der Frisch-Nase Lüftung wird die Luft aus dem isolierten Dachraum über ein oberhalb der Sau platziertes Rohr direkt an die Nase der Sau geführt. Die Zuluft fällt in den Trog und schwappt langsam in den Liegebereich der Sau über. Dort erwärmt sich die Luft durch die Körperwärme der Sau und wird dann zum Ferkelnest befördert.

Lüftungsarten

Frisch-Nase-Lüftung. Das System kann mit einer perforierten Decke kombiniert werden, die im Winter zum Einsatz kommt, während die Lüftungsrohre geschlossen bleiben. Diese Variante ist besonders in kalten Regionen sinnvoll.



Länder, in denen eine Frisch-Nase-Lüftung möglich ist (rot markiert).



Frisch-Nase-Lüftung



Lüftungsarten

Tunnellüftung. Die Tunnellüftung kommt in tropischen und subtropischen Ländern zum Einsatz.

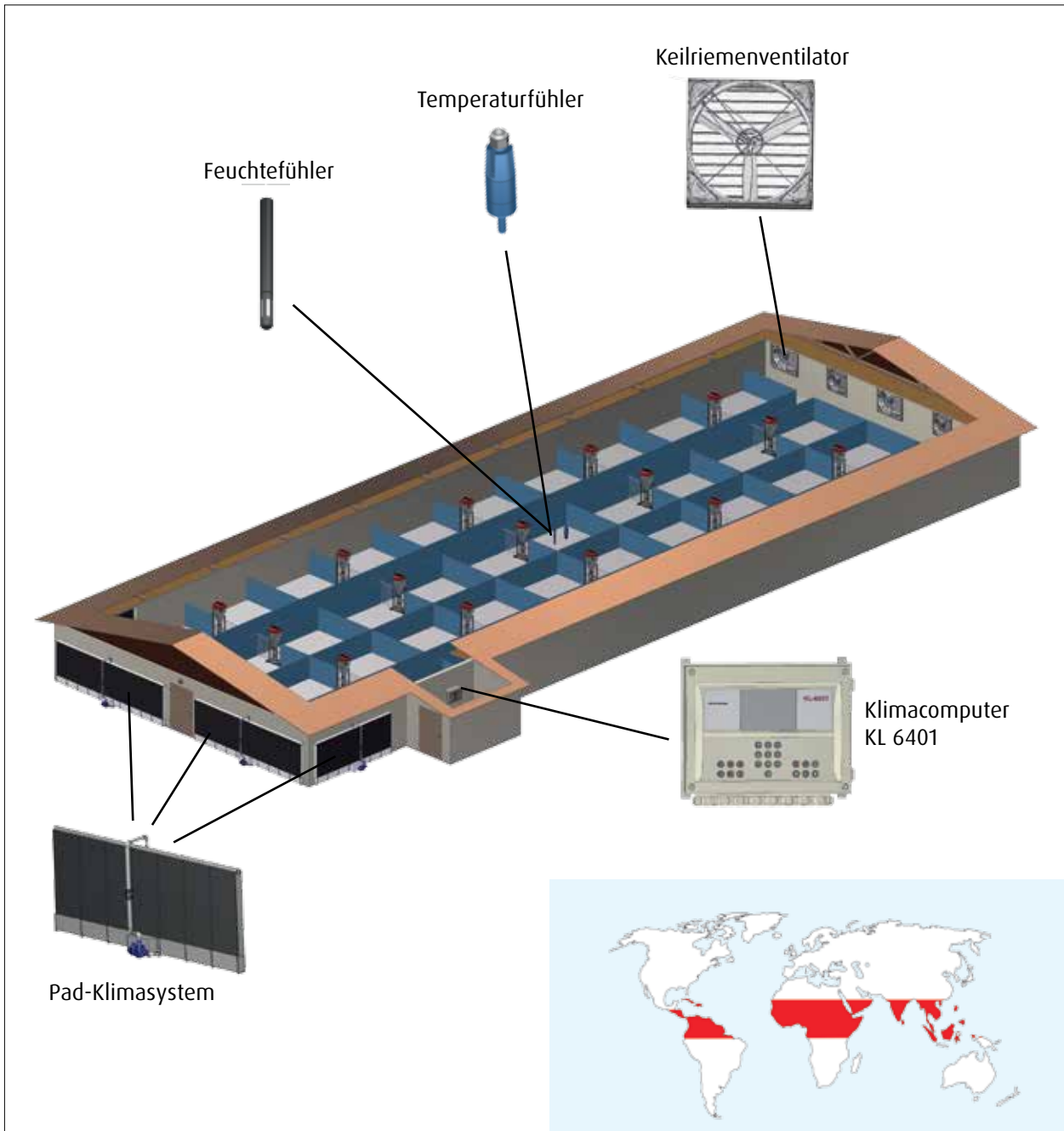
Alle Länder, in denen eine Tunnellüftung möglich ist, sind in der unten dargestellten Karte rot eingefärbt.



Tunnellüftung

www.youtube.com

Kanal: WEDA Dammann & Westerkamp GmbH



Erklärung Tunnellüftung:

Die Tunnellüftung arbeitet mit einem Pad-Klimasystem. Keilriemenventilatoren an der Rückseite des Stalles saugen die warme Luft von außen durch die - an der Außenseite des Stalles angebrachten - Pads in den Stall. Die mit Wasser getränkten Pads kühlen durch die Befeuchtung die warme Außenluft ab. Die kühle Luft gelangt zu den Tieren und die im Stall befindliche „verbrauchte“ Luft wird am Ende des Gebäudes wieder aus dem Stall gesogen.

Lüftungsarten

Tunnellüftung. Für diese Lüftungstechnik müssen spezielle offene Buchtensysteme im Stall verbaut werden. Weitere Informationen dazu finden Sie im Kapitel Aufstallung.



Tunnellüftung
www.youtube.com
Kanal: WEDA Dammann
& Westerkamp GmbH



Pad-Klimasystem



Tunnellüftung mit Konusventilator

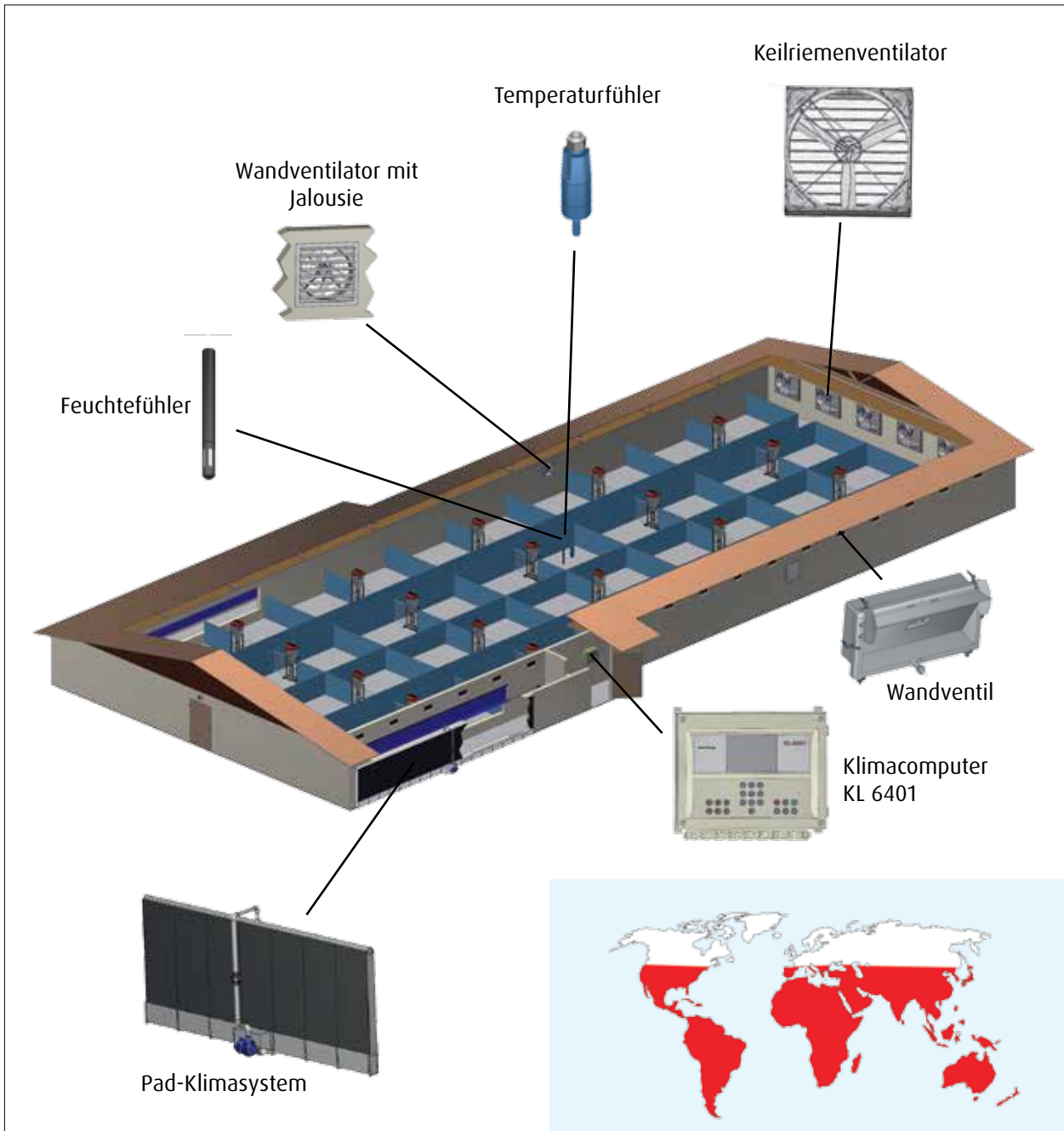


Lüftungsarten

Kombi-Tunnellüftung mit Deckenelementen oder Wandventilen. Bei diesem Lüftungssystem wird die Tunnelventilation mit der Strahl­lüftung kombiniert. Alle Länder, in denen eine Kombi-Tunnelventilation möglich ist, sind in der unten dargestellten Karte rot eingefärbt.



Kombi-Tunnellüftung
www.youtube.com
Kanal: WEDA Dammann
& Westerkamp GmbH



Erklärung Kombi-Tunnellüftung mit Deckenelementen oder Wandventilen:

Bei dieser Lüftungsart kommen zwei Systeme zum Einsatz, die Tunnel­lüftung (siehe Seite 110) und die Strahl­lüftung (siehe Seite 100). Im Sommer werden die Deckenelemente bzw. Wandventile geschlossen und der Stall mittels Tunnel­lüftung mit frischer Luft versorgt. Im Winter, wenn die Temperaturen niedriger sind, werden die Shutter vor den Ventilatoren geschlossen, die Deckenelemente bzw. Wandventile geöffnet und der Stall über die Strahl­lüftung belüftet.

Lüftungsarten

Kombi-Tunnellüftung mit Deckenelementen oder Wandventilen. Diese Lüftungsart ist für Gebiete geeignet, in denen es hohe Temperaturschwankungen gegenüber Tag und Nacht gibt.



Kombi-Tunnellüftung
www.youtube.com
Kanal: WEDA Dammann
& Westerkamp GmbH



Kombi-Tunnellüftung



Keilriemenventilator



Kombi-Tunnellüftung



Klimasteuerung

Frischlucht in Ihrem Stall. Unsere Klimasteuerungen regeln zuverlässig das Klima in den Abteilen Ihres Stalles. Sowohl die Temperatur im Stall, als auch der Grad der Belüftung können auf einen Blick abgelesen werden.



CBA



KL64-Serie

Merkmale

CBA und CB (ohne Abbildung)

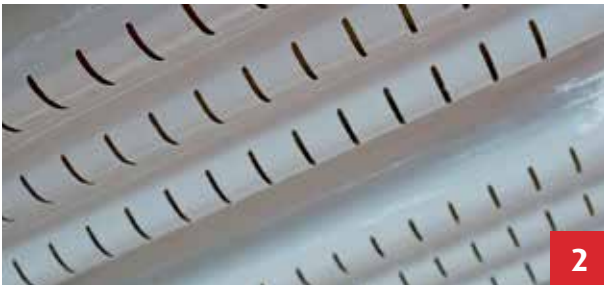
- Einfache Bedienung
- Lüftung und Temperatur auf einen Blick
- Min. und max. Temperaturalarm

KL64-Serie

- Großes Display mit verständlichen Symbolen
- Einstellbare Wachstumskurven sorgen für eine Anpassung des Klimas an das Alter der Tiere
- Genaue Klimaregelung durch AQC-Einheit
- Zentrale Regelfunktion für Ventilation und Heizung
- Modulerweiterung möglich

Decken

Die ideale Decken- und Wandverkleidung für Ihren Stall. Unser Produktportfolio beinhaltet Decken für jeden Bedarf. Angefangen bei Lüftungsdecken aus expandierten PS-Hartschaum über Aludecken, bis hin zu Isolierdecken.



1 Lochdecke 2 Trapezdecke



Aludecke

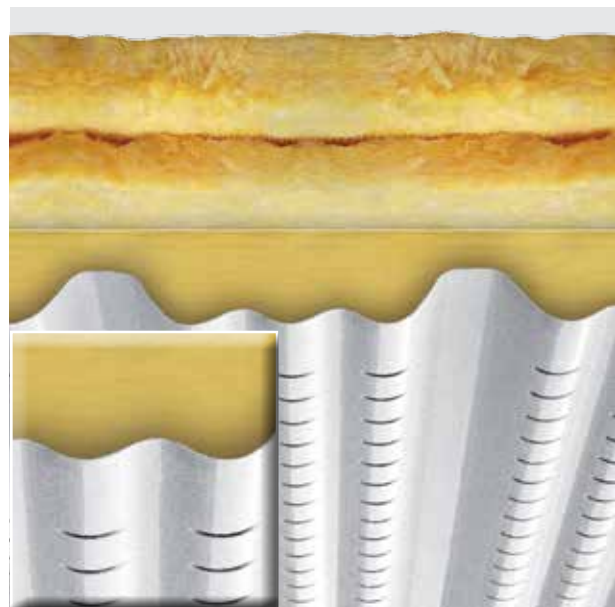
Merkmale

Diffuse Decken

- Beschichtet oder unbeschichtet
- Geschlitzt und profiliert
- Gleichmäßige Verteilung der Zuluft
- Gute Wärmeeffizienz
- Aus glasfaserverstärkten Polyester oder Aluminium (feuerfest)
- Ermöglicht durch Mineralwollauflage eine sehr gute Luftverteilung. Auch in Großraumabteilen
- Glatte, leicht zu reinigende Oberfläche

Isolierdecken (ohne Abbildung)

- Isolierung hält warme Luft im Stall
- Leichte Reinigung dank glatter Oberfläche



Querschnitt Trapezdecke mit Dämmung



Zuluftventile

Präzise und einfach. Unsere Decken- und Wandzuluftventile ermöglichen eine präzise Führung der Zuluft. Die Ventile sind für jede Tierart und Einbausituation geeignet.



1



2



3



4

1 & 3 Deckenzuluftventile (einzeln und doppelt)

2 & 4 Wandzuluftventile

Merkmale

Deckenzuluftventile

- Als Einzel- und Doppelventil erhältlich
- Gute Luftverteilung bei Minimalluftfrate
- Hohe Kapazität bei Maximalluftfrate
- Energieeffiziente Ventilation bei minimalem Widerstand
- Einfache Montage in flacher Stalldecke
- Kombinierbar mit diffuser Zuluft für Sommerluftfrate
- Glatte Oberflächen und leicht zu reinigen

Wandzuluftventile

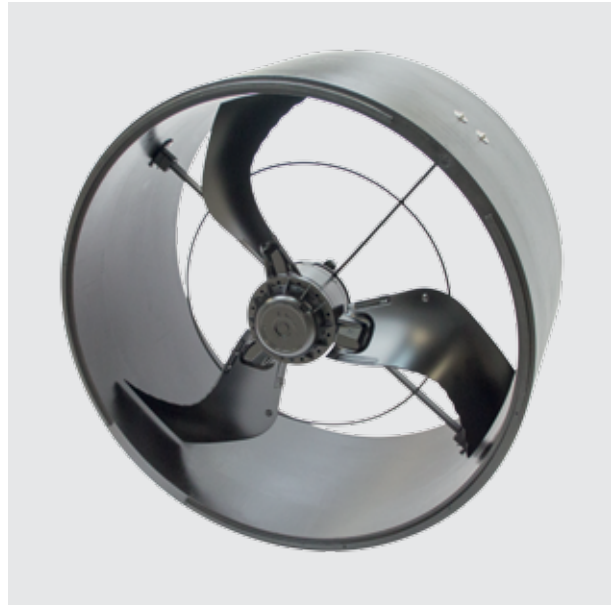
- Hoher Isolationswert (Reduktion Kondenswasser)
- Stabil
- Keine Zwischendecke erforderlich
- Kühlere Zuluft, da Luft direkt von außen kommt
- Kostengünstig, da keine Zwischendecke nötig
- Glatte Oberflächen und leicht zu reinigen

Ventilatoren

Gutes Klima für Ihre Tiere. Mit Hilfe unserer zuverlässigen Rohreinbau- und Wandventilatoren sorgen Sie stets für gutes Klima in Ihrem Stall.



Wandventilator



Rohreinbauventilator (im Abluftkamin verbaut)

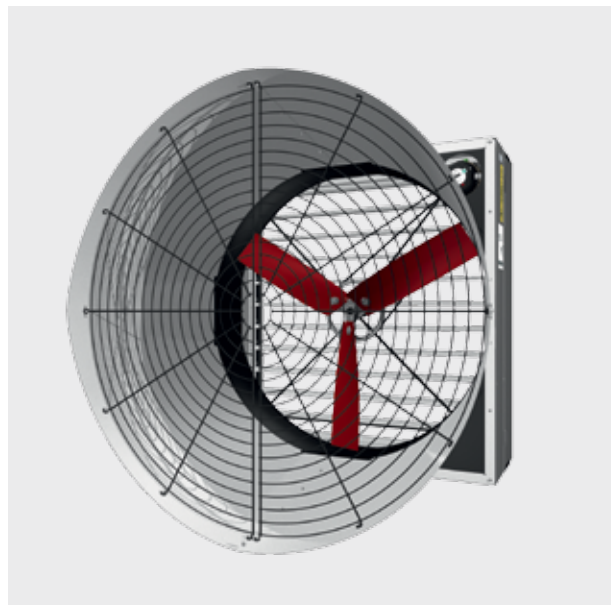
Merkmale

Keilriemenventilatoren

- Höchste Luftleistungen bei günstigen Anschaffungskosten
- Wirtschaftliches Arbeiten
- Sehr niedriger Energieverbrauch bei hoher Effizienz
- Minimaler Geräuschpegel
- Hohe Luftleistung
- Bestens für Tunnellüftung geeignet
- Optional mit Konus

Wand- und Rohreinbauventilatoren

- Regelbar
- Geringer Stromverbrauch
- Leise
- Einfach montierbar

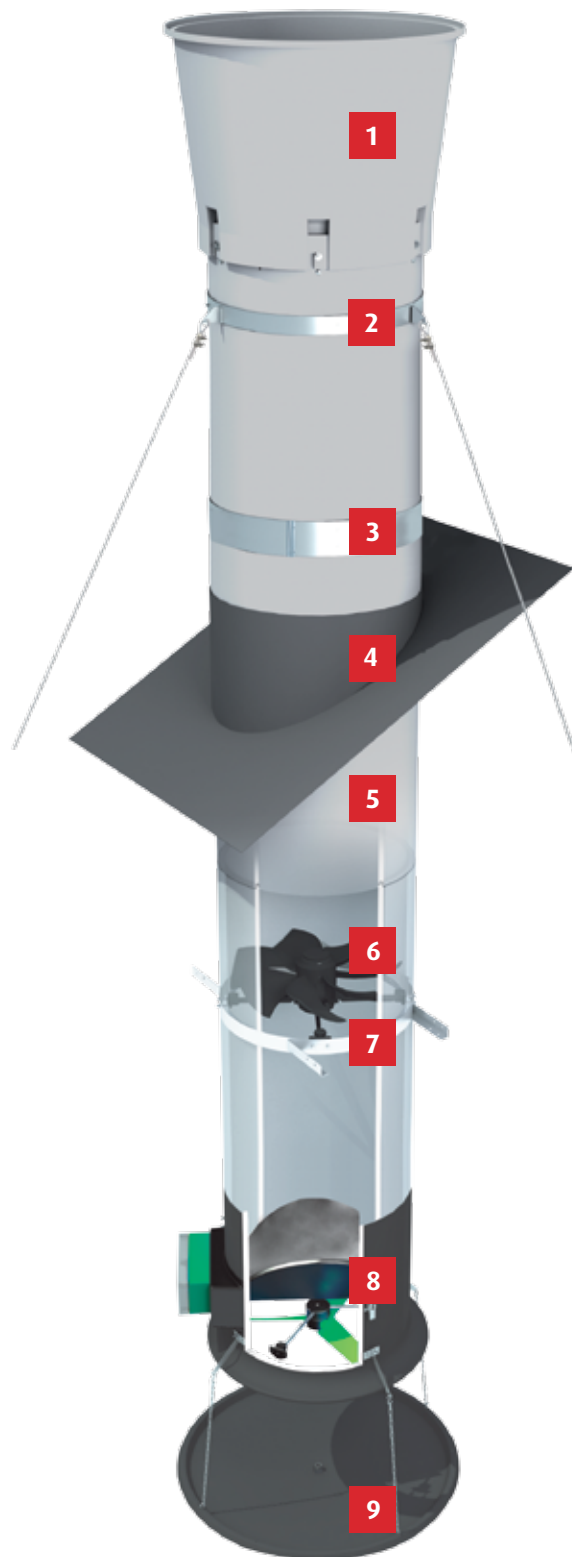


Keilriemenventilator (hier mit Konus) gehört zu den Wandventilatoren



Klimatechnik

Bestandteile eines Abluftkamins. Die nachfolgende Grafik zeigt den Aufbau eines Abluftkamins.



Klimatechnik

Bestandteile eines Abluftkamins. Die nachfolgenden Beschreibungen geben Ihnen einen guten Überblick über den Aufbau eines Abluftkamins.



Merkmale

1 Diffusor

- Erhöht Luftleistung um 15%
- Reduziert Regen in den Kamin

2 Sturmverstrebung zur Stabilisierung

3 Rohrschelle zur Stabilisierung

4 Dachabdeckung aus GFK

5 Lüftungsröhr

- Voll isolierter Kamin
- Widerstandsfähige Innen- und Außenbeschichtung (GFK)
- Sonderkonstruktion „Vario-clip“: Halbschalen werden ohne zusätzliche Spannbänder oder Rohrschellen mit Hilfe eines PVC-Profiles „geclipst“. Platzeinsparung von bis zu 50% beim Transport, da ineinander stapelbar.

6 Rohreinbauventilator

7 Verankerungsring

8 AQC-Einheit

- Als Meß- und Regeleinheit in Zentral-Abluftsystemen oder unter Ventilationsschächten einsetzbar
- Energieoptimiertes Lüften
- Bestehend aus Messventilator, Abluftklappe und Stellmotor

9 Wasserauffangwanne



Heizung

Optimale Temperatur im Stall. Eine optimale Temperatur im Stall ist wesentlich für den Produktionserfolg. Unsere Produkte sorgen für Temperaturen, bei denen sich Ihre Tiere wohl fühlen.



1



2

1 Rippenrohr 2 Allgasgebläse



Twinrohr

Merkmale

Warmwasserheizung

- Als Rippen-, Delta- oder Twinrohr erhältlich
- Aus Aluminium
- Einsparung von Energiekosten
- Maximale Wärmeausbeute
- Abwärme von BHKW nutzbar
- Große Oberfläche der Rohre ermöglichen hohe Wärmeabgabe
- Keine Produktion von CO₂
- Keine zusätzliche Luftfeuchtigkeit im Stall
- Bessere Kontrolle des Raumklimas
- Deltarohr: Unter den Zuluftkanal montiert, erwärmt es einströmende Frischluft
- Twinrohr (Foto): Im Liegebereich der Tiere installiert

Allgasgebläse

- Verbrennung von Erd- oder Flüssigas erzeugt Wärme
- Anbringung direkt im Abteil

Hochdruck-Kühlsystem

Kühlen und Einweichen auf höchstem Niveau. Kühlung, Regulation der Luftfeuchtigkeit, sowie Geruchsminderung und das Einweichen des Stallbodens gehören zu den wichtigen Aufgaben unseres Hochdruck-Kühlsystems.



Steuerung über die KL64-Serie möglich



1



2

1 Pumpe

2 Düse

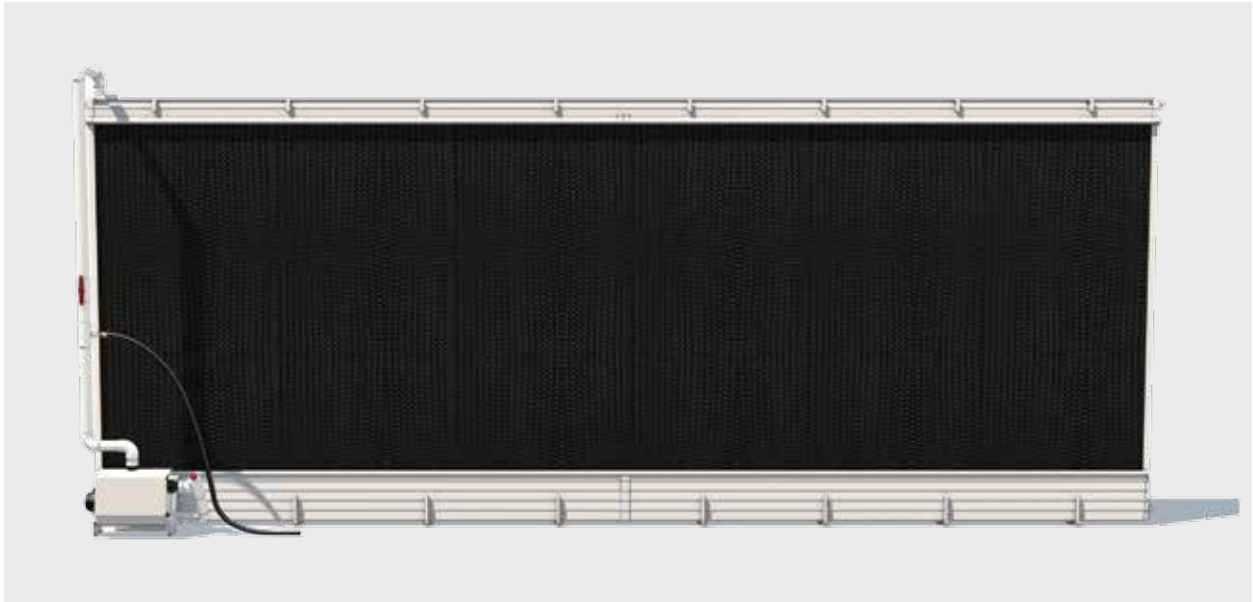
Merkmale

- Hohe Kühlleistung
- Regelung über Computer
- Lange Lebensdauer, da Teile im Stall aus Edelstahl bzw. Plastik sind
- Wenig Wartung
- Keine baulichen Änderungen am Gebäude notwendig
- Nachrüstbar
- Einfache Montage
- Stalldesinfektion, Einweichen, Vernebeln von ätherischen Ölen



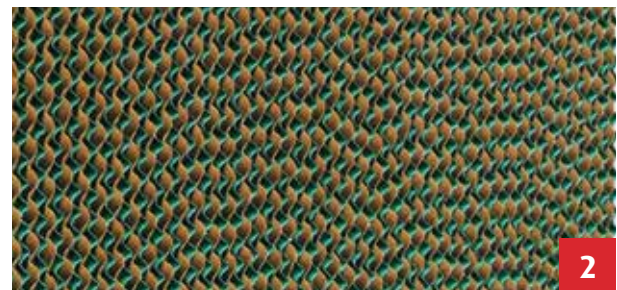
Pad-Klimasysteme für Verdunstungskühlung

Effiziente Kühlung. Bei der Verdunstungskühlung kommen Pad-Klima-Systeme in Verbindung mit Pads aus Cellulose oder Kunststoff zum Einsatz. Die Pads werden in ein Schienensystem eingeklickt und mittels einer Pumpe bewässert.

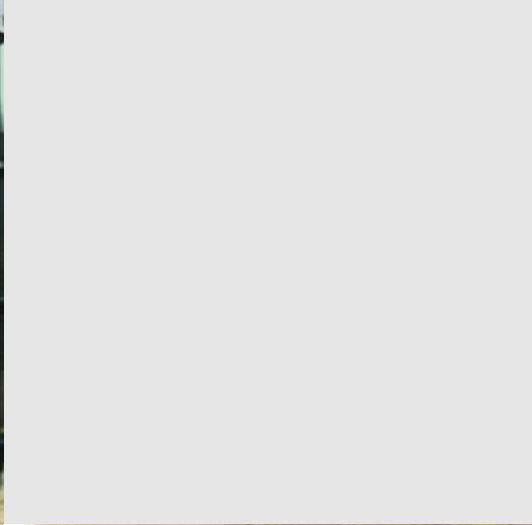


Merkmale

- In sich geschlossenes System
- Keine zusätzliche externe Energieversorgung für die Verdunstung erforderlich
- Spezieller Deflektor mit integrierten Wassertank in der Wasserrinne sorgt für optimale Wasser-Verteilung auf den Pads
- Hohe Stabilität
- Einfache Montage der Pads dank Clip-Profilen
- In 3m-Schritten anpassbar
- Kein externer Wassertank nötig
- Keine Korrosion, da alle Teile aus PVC oder Edelstahl
- Wasseranschluss seitig oder mittig möglich



- 1 Pad aus Kunststoff
- 2 Pad aus Cellulose (auf Kundenwunsch)



Güllebearbeitung



Gülbearbeitung 124-126

Güllerohrsysteme 126
Edelstahl-Güllebehältersysteme 126



Güllerohrsysteme

Moderne Systeme mit hochwertiger Technik. Die intelligenten Güllerohrsysteme von WEDA bieten enorme Vorteile für Stallklima und Stallhygiene und leisten damit einen entscheidenden Beitrag zur Verbesserung der Gesundheit Ihrer Tiere.



Merkmale

- Einfache und schnelle Installation
- Wartungsfrei
- Hohe Schlagfestigkeit und Stabilität durch „Thermo Moulding“-Verfahren
- Förderung der Stallhygiene durch stetigen Ablass der Gülle
- Für Neuanlagen und Umbauten in gleichem Maße geeignet

Edelstahl-Güllebehältersysteme

Güllelagerung auf höchstem Niveau. Die Edelstahl-Behältersysteme werden mit modernster Technik aus aufwendig verarbeiteten Edelstählen passgenau und individuell gefertigt. Aufgrund der besonderen Spantenbauweise sind unsere Systeme besonders stabil.



Merkmale

- Kostengünstig, leicht und gleichzeitig sehr stabil
- Lange Lebensdauer, leichte Reinigung
- Aufgrund hauchdünner chemisch beständiger Passivschicht hohe Beständigkeit gegen Korrosion und starke Gleit- und Reibungsbeanspruchung
- Segmentbauweise ermöglicht problemlose Aufstockung, Erweiterung, Demontage und Umsetzung
- Problemlose Montage von Belüftungs-, Rühr- und Mixeinrichtungen
- Abdeckungen aus Folie oder GFK

WEDA**Dammann & Westerkamp GmbH**

Am Bahnhof 10 · 49424 Lutten · Germany

Phone: +49 4441.8705.0 · Fax: +49 4441.5500

Email: info@weda.de · Internet: www.weda.de

Geschäftsführer:

Klemens Westerkamp | Franz-Josef Sextro

Handelsregister-Eintrag:

Registergericht: Amtsgericht Oldenburg

Registernummer: HRB 110301

Aufsichtsrat: Anna Westerkamp

Umsatzsteuer-Identifikationsnummer gemäß §27a Umsatzsteuergesetz: DE 811377890

Inhaltliche Verantwortung:

Jan Bernd Diekhaus-Röttger

Redaktion und graphische Umsetzung:

Angelika Engl

Haftungshinweis:

Die in vorliegendem Produktprogramm aufgeführten Informationen wurden sorgfältig geprüft und werden in regelmäßigen Abständen aktualisiert. Jedoch kann keine Garantie übernommen werden, dass alle Angaben zu jeder Zeit vollständig, richtig und in letzter Aktualität dargestellt sind. Bitte halten Sie in jedem Fall immer Rücksprache mit Ihren örtlichen Veterinärbehörden und beachten Sie die gesetzlichen Vorgaben Ihres Landes.

Alle Rechte vorbehalten. Jegliche Vervielfältigung oder Weiterverbreitung in jedem Medium im Ganzen oder in Teilen bedarf der schriftlichen Zustimmung der WEDA Dammann & Westerkamp GmbH.

© 2018 WEDA Dammann & Westerkamp GmbH

11_18.DE

Alle Angaben unter Vorbehalt.
Änderungen jederzeit möglich.



We care about pigs

www.weda.de



WEDA
Dammann & Westerkamp GmbH
Am Bahnhof 10 · 49424 Lutten
Germany

Phone: +49 4441.8705.0
Fax: +49 4441.5500
Email: info@weda.de
Internet: www.weda.de