



We care about pigs

www.weda.de

Gamme de produits



We care about pigs.

Celui qui poursuit la quête de la qualité et de la performance optimale dans toutes les phases de la production porcine a besoin d'un partenaire compétent, un partenaire qui élabore et réalise avec beaucoup de passion des solutions sur mesure. Soyez le bienvenu chez WEDA – Dammann & Westerkamp GmbH à Lutten (Allemagne).

Contenu



Alimentation en soupe 4-39

Alimentation sans résidu Weda BW+.....	6
Exemples de systèmes d'alimentation sans résidu BW+	7
Piège à cailloux.....	14
Pompes.....	14
Macérateur.....	15
Vannes d'alimentation.....	15
Cuves.....	16
Agitateur de composants.....	17
Silos, auges et spires.....	18
Silos, auges et spires.....	19
Mesure de débit électromagnétique.....	19
Kit hygiène Weda.....	20
MixPipe.....	22
Doseur rond.....	22
Injection MK et doseur d'additif.....	23
Coproduits.....	24
Fermentation.....	25
Contrôle continu du débit d'écoulement.....	26
Contrôle du temps d'alimentation / Alimentation à capteur.....	26
Alimentation sans résidu Weda BW+ dans la porcherie.....	27
Nutrix: alimentation de porcelets allaités.....	30
Alimentation de porcelets allaités.....	35
Excellent 4PX.....	36
W-Mobile.....	37
Logiciel de gestion d'exploitation Weda.....	38
Contrôle broyeur.....	39



Alimentation à Sec 40-51

Alimentation à Sec.....	42
Station d'entraînement et trémie d'entrée d'aliment.....	44
Angle de renvoi.....	45
Doseur volumétrique.....	46
Sorties et descentes.....	47
Nourrisseur.....	48
OptiMum.....	49
Système DryComp.....	50
Vannes automatiques pour l'alimentation sèche.....	51



Station d'alimentation DAC 52-61

Station d'alimentation DAC.....	54
SowComp.....	56
Système de contrôle Weda.....	60
MDE (Collecte mobile de données).....	61



Équipements intérieurs 62-97

Cases de porcelets et d'engraissement	
Cases.....	64
Barrière de contact et capot pour porcelet.....	69
Verrous de porte.....	70
Cloisons de case.....	71
Auges.....	72
Abreuvoirs.....	73
Aménagement du sol.....	74

Les truies

Zone de mise bas des truies.....	75
Cases de mise bas semi-liberté.....	77
Cases optimisées pour le bien-être des animaux.....	82
Auges et abreuvoirs pour la zone de mise bas.....	83
Capots de nid à porcelets.....	84
Aménagement du sol pour la zone de mise bas.....	85
Cloisons de case pour la zone de mise bas.....	88
Stalles.....	89
Stalles avec dispositif d'arrêt pour la gestion des groupes.....	92
Barrières pour la gestion des groupes.....	94
Cloison de couloir et case Verrat.....	95
Cases de groupe.....	96
Auges et abreuvoirs pour la verraterie et la zone de gestation.....	97



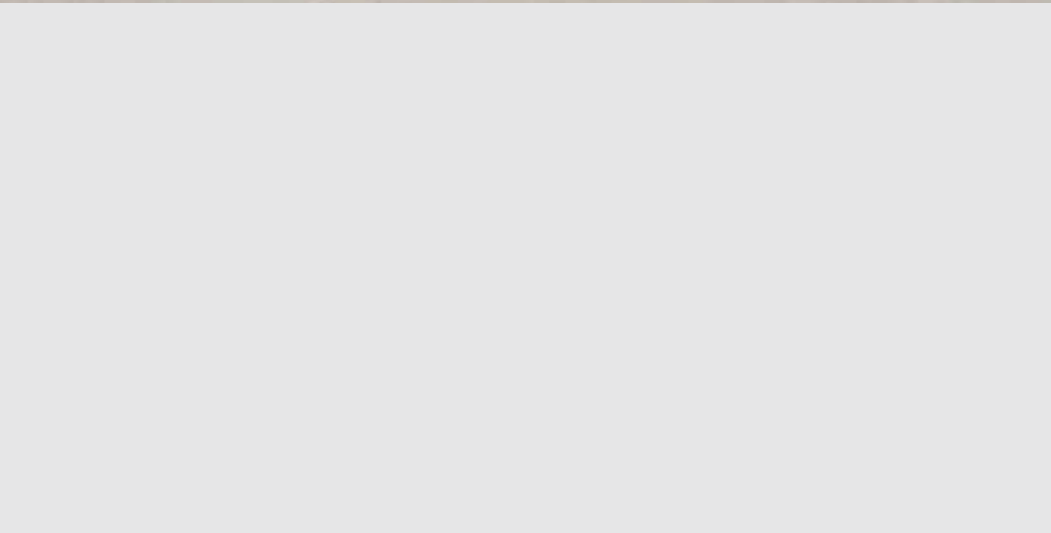
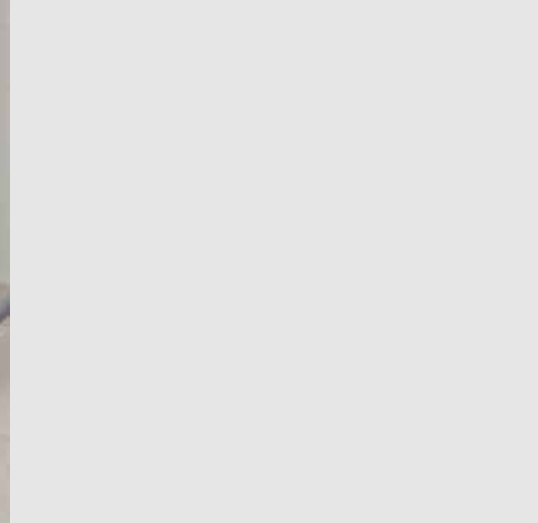
Gestion de l'ambiance 98-123

Systèmes de ventilation.....	100
Régulateur de climatisation.....	114
Plafonds.....	115
Vannes d'entrée d'air.....	116
Ventilateurs.....	117
Cheminée d'évacuation d'air.....	118
Chauffage.....	120
Système de refroidissement à haute pression.....	121
Système de climatisation par Pads.....	122



Stockage du lisier..... 124-126

Systèmes de canalisations pour le lisier.....	126
Systèmes de réservoirs de lisier liquide en inox.....	126



Alimentation
en soupe



Alimentation en soupe 4-39

Alimentation sans résidu Weda BW+	6
Exemples de systèmes d'alimentation sans résidu BW+	7
Piège à cailloux.....	14
Pompes.....	14
Macérateur	15
Vannes d'alimentation.....	15
Cuves.....	16
Agitateur de composants.....	17
Silos, auges et spires.....	18
Silos, auges et spires.....	19
Mesure de débit électromagnétique	19
Kit hygiène Weda.....	20
MixPipe	22
Doseur rond.....	22
Injection MK et doseur d'additif.....	23
Coproduits.....	24
Fermentation.....	25
Contrôle continu du débit d'écoulement.....	26
Contrôle du temps d'alimentation / Alimentation à capteur.....	26
Alimentation sans résidu Weda BW+ dans la porcherie	27
Nutrix: alimentation de porcelets allaités	30
Alimentation de porcelets allaités	35
Excellent 4PX	36
W-Mobile	37
Logiciel de gestion d'exploitation Weda	38
Contrôle broyeur	39



Alimentation sans résidu Weda BW+

Solutions sur mesure pour vos animaux. Avec le système d'alimentation liquide de Weda, vous transportez en très peu de temps de grandes quantités d'aliment sur de longues distances. Ce système alimente toujours de façon optimale aussi bien les petits groupes d'animaux que les grands groupes.



Liquid feeding

www.youtube.com

Chaîne : WEDA Dammann
& Westerkamp GmbH



Caractéristiques

- Système entièrement automatisé, contrôlé par ordinateur
- Système d'alimentation multiphase
- Alimentation à la demande basée sur la courbe d'alimentation
- Mélange et dosage précis de l'aliment sans résidu
- Réduction des coûts de main-d'œuvre, très haute précision
- Réalisation d'économies sur le coût total des pellets
- Niveau supérieur d'automatisation du nettoyage
- Données de consommation et de performances documentées
- Augmentation de 15 à 20 % de la prise d'alimentation liquide dans les régions climatiques chaudes
- Alimentation en eau dans le programme quotidien (programme de pipette)
- Possibilité d'utilisation de coproduits secs et liquides
- L'alimentation liquide permet l'utilisation de nombreuses matières premières, donc pas besoin de se limiter aux céréales, à l'alimentation préparée et aux pellets, comme pour l'alimentation sèche.
- Structure modulaire

Exemples de systèmes d'alimentation sans résidu

Des exemples. Des exemples de système pour tous les secteurs d'exploitation sont fournis aux pages suivantes.



Liquid feeding

www.youtube.com

Chaîne : WEDA Dammann & Westerkamp GmbH



Installation pour 10 000 places d'engraissement et 5 000 porcelets



6 000 places d'engraissement



Exemples de systèmes d'alimentation sans résidu

Pour toutes les tailles d'exploitation. Nos systèmes d'alimentation liquide sont adaptés individuellement à vos besoins et conviennent parfaitement à toutes les tailles d'exploitation.



Liquid feeding

www.youtube.com

Chaîne : WEDA Dammann
& Westerkamp GmbH



2.500 truies



4.000 porcelets

Exemples de systèmes d'alimentation sans résidu

Une grande expérience. Weda bénéficie d'une très vaste expérience : le premier système d'alimentation liquide Weda a été mis au point et fabriqué en interne en 1967.



Liquid feeding

www.youtube.com

Chaîne : WEDA Dammann
& Westerkamp GmbH



3.600 truies



40.000 places d'engraissement



Exemples de systèmes d'alimentation sans résidu

Pour que chacun y trouve son compte. Nos systèmes d'alimentation liquide sont spécifiquement conçus pour répondre aux besoins des animaux dans les différents secteurs de production, des porcelets aux cochons en engraissement.



Liquid feeding

www.youtube.com

Chaîne : WEDA Dammann
& Westerkamp GmbH



Nutrix : alimentation de porcelets allaités



Système d'alimentation sans résidu Conticomp pour jusqu'à 1 500 porcelets

Exemples de systèmes d'alimentation sans résidu

Des cuves dans une grande variété de tailles. Les dimensions des cuves de nos systèmes d'alimentation liquide peuvent être adaptées individuellement à vos besoins.



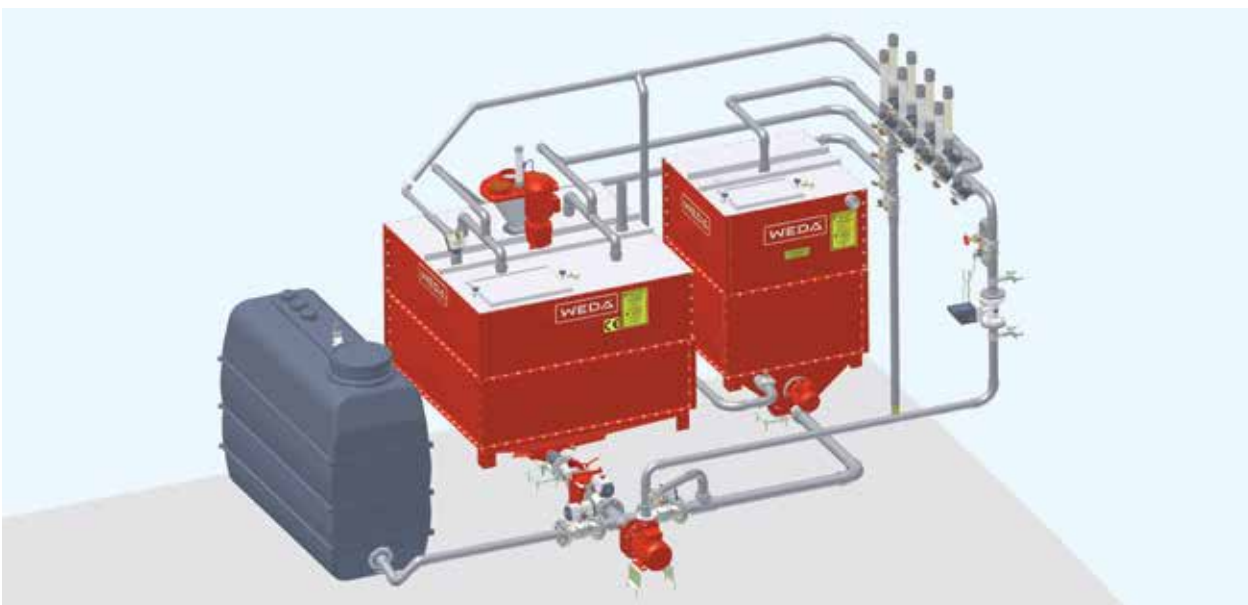
Liquid feeding

www.youtube.com

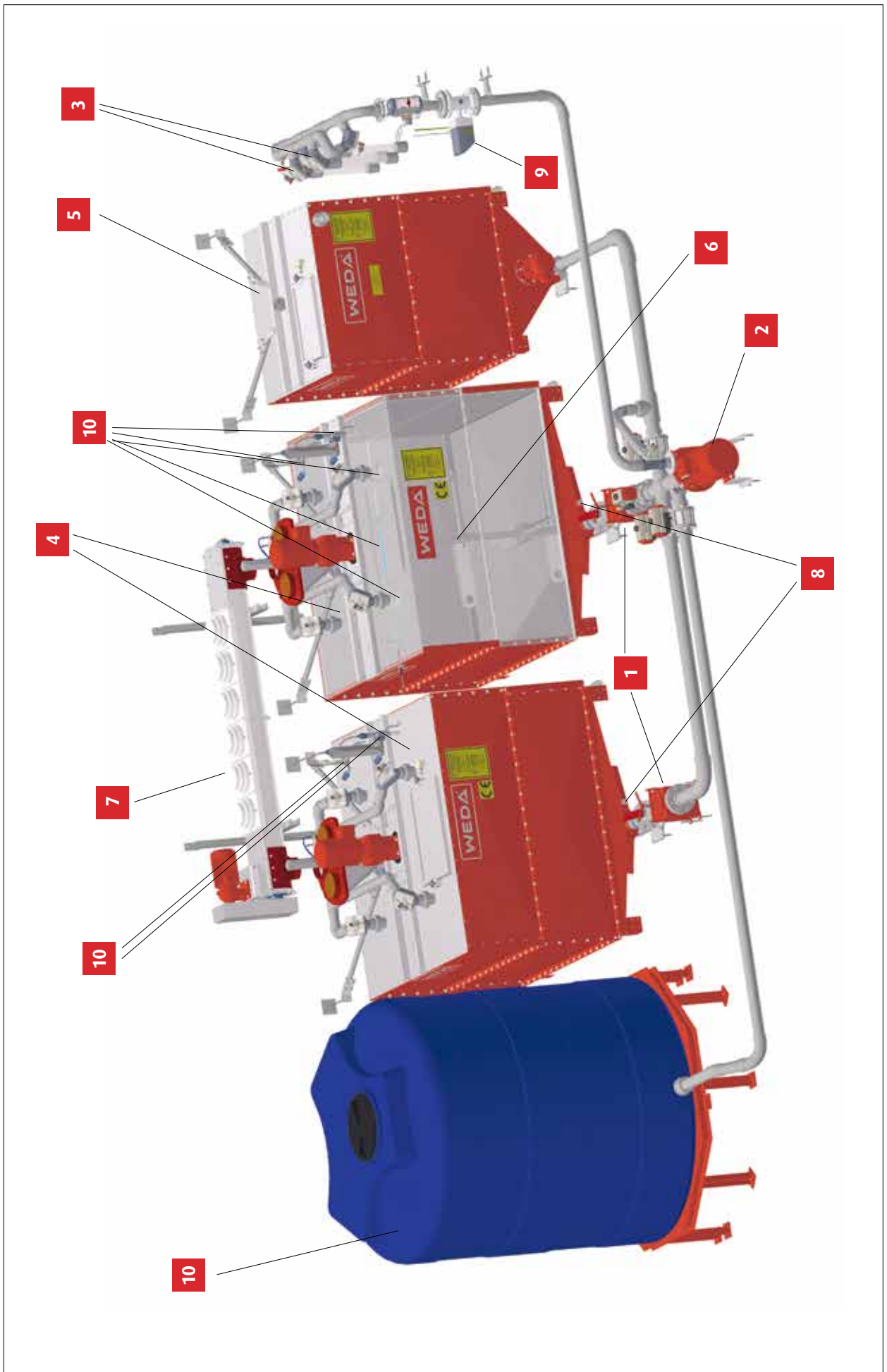
Chaîne : WEDA Dammann
& Westerkamp GmbH



Système d'alimentation sans résidu Double Feed en exemple pour 150 truies en système fermé



Système d'alimentation sans résidu pour jusqu'à 4 000 cochons en engraissement



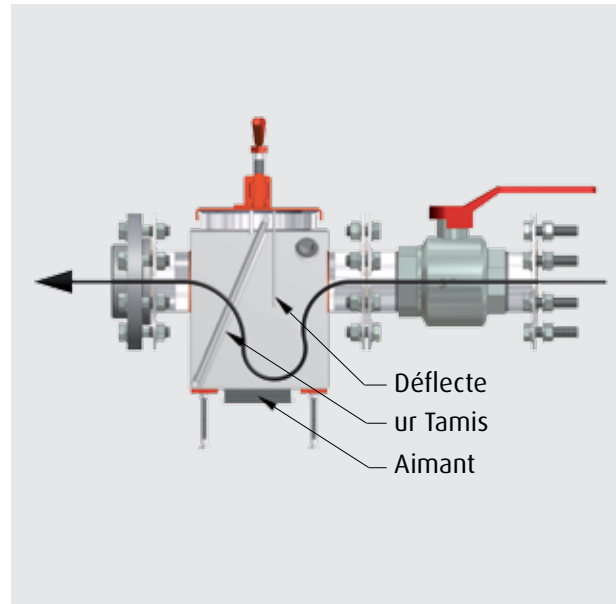
- 1** Piège à cailloux : dispositif de protection de la pompe contre les corps étrangers constitué de puissants aimants et de tamis intégrés
Des informations supplémentaires sont fournies page 14.
- 2** Pompe : la gamme de produits Weda comprend des pompes centrifuges et des pompes à vis excentrique colimaçon. Chaque pompe est testée avant sa livraison au client. Les pièces de rechange pour nos pompes offrent un très bon rapport qualité/prix.
Des informations supplémentaires sont fournies page 14.
- 3** Vannes d'alimentation : nos vannes présentent une large section transversale et une membrane spéciale caractérisée par sa grande longévité.
Des informations supplémentaires sont fournies page 15.
- 4** Cuve de mélange avec trémie d'entrée d'aliment : les composants de l'alimentation sont acheminés via la trémie d'entrée d'aliment dans la cuve de mélange où ils sont mélangés. Grâce à la conception spéciale de la trémie d'entrée d'aliment, l'entrée des aliments est exempte de toute saleté.
Des informations supplémentaires sont fournies page 16.
- 5** Cuve de reste : cuve utilisée pour le stockage de l'eau de traitement, qui facilite le transport de la soupe via les canalisations jusqu'aux auges. L'eau de traitement agit comme un corps glissant. Elle pousse la soupe dans les canalisations jusqu'aux vannes d'alimentation correspondantes.
Des informations supplémentaires sont fournies page 16.

- 6** Agitateur composant en inox : garantit le mélange optimal des composants alimentaires pour former une alimentation liquide homogène. Nos agitateurs sont également disponibles en version agitateurs coupants grande vitesse.
Des informations supplémentaires sont fournies page 17.
- 7** Vis en auge droite-gauche : assure le dosage fiable des composants individuels de l'alimentation dans la trémie d'entrée d'aliment.
Disponible en inox ou galvanisé.
Des informations supplémentaires sont fournies page 18.
- 8** Permet la distribution d'un mélange alimentaire caractérisé par une valeur de pH spécifique. Une valeur de pH idéale réduit les problèmes intestinaux des animaux tout en améliorant leur vitalité.
Des informations supplémentaires sont fournies page 19.
- 9** Mesure de débit électromagnétique : La mesure du débit électromagnétique de la sortie d'aliment ou d'eau est effectuée après la pompe. Cette mesure augmente la précision du dosage.
Des informations supplémentaires sont fournies page 19.
- 10** Kit hygiène comprenant du Hy.Light pour le nettoyage à l'acide/alcalin, le nettoyage des réservoirs et le nettoyage des réservoirs d'eau fraîche: garantit l'hygiène et la propreté des réservoirs et des canalisations.
Des informations supplémentaires sont fournies page 20.



Piège à cailloux

La sécurité de vos pompes. Le piège à cailloux protège les pompes de votre système d'alimentation liquide. Des aimants puissants piègent les corps étrangers métalliques tandis qu'un tamis intégré isole les corps étrangers non métalliques.



Pompes

Pour le transport fiable de l'alimentation liquide. Les pompes Weda fonctionnent d'une façon extrêmement fiable et elles garantissent un transport sans problème de votre alimentation liquide. Elles sont fabriquées au siège de notre société à Lutten et sont rigoureusement testées avant leur sortie d'usine.



Caractéristiques

- Pompe centrifuge et à vis excentrique colimaçon
- Les pompes à vis excentrique colimaçon sont conçues pour être utilisées dans des conditions extrêmes (par exemple, fluides visqueux).
- Pompe à vis excentrique colimaçon : prix réduit des pièces de rechange et conception la plus éprouvée pour les systèmes de grande taille
- Entretien simple assuré par l'utilisateur possible
- Chaque pompe est testée avant d'être livrée chez le client.

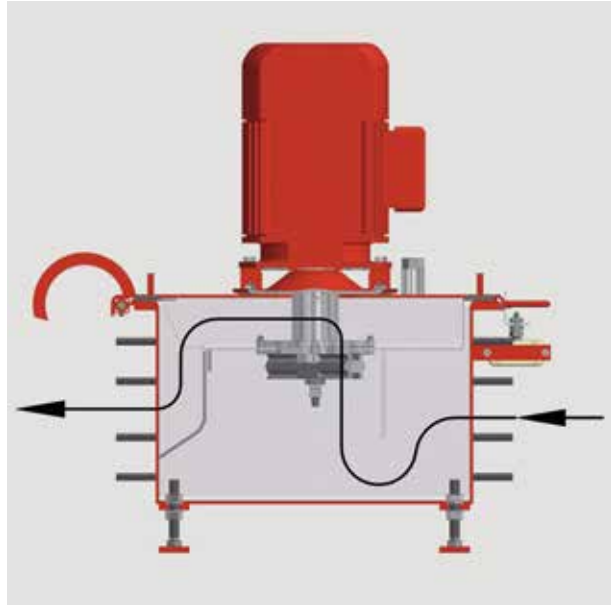
- 1 Pompe à vis excentrique colimaçon
- 2 Pompe centrifuge
- 3 Côté opposé de la pompe centrifuge

Macérateur

Pour une consistance homogène de l'alimentation. Le macérateur réduit en bouillie les produits pompables comme, par exemple, les frites et les pommes de terre. Les corps étrangers lourds (comme des pierres) sont retenus.

Caractéristiques

- Dispositif équipé d'une lame coupante
- Les objets légers, comme par exemple les pommes de terre, sont réduits en bouillie par les couteaux avant le tamisage.
- Les corps étrangers lourds (comme les pierres ou des pièces métalliques) sont retenus dans son conteneur.
- Le macérateur peut être commandé par un régulateur de fréquence (régime variable).
- Pièces en contact avec l'alimentation en inox



Vannes d'alimentation

Testées et éprouvées des millions de fois. Nos vannes d'alimentation sont munies d'une large section transversale et d'une membrane spéciale durable.

Caractéristiques

- Faible usure grâce à une large ouverture
- Membrane spéciale disponible pour les composants à forte teneur en huile/graisse
- Large ouverture assurant un débit élevé
- Pour une plus grande résistance à l'usure, un corps de vanne en PVC est également disponible





Cuves

Garantie de qualité Weda. Du système Conticomp au réservoir de type GR, nous disposons de la solution de cuve pour tous les systèmes. Nous sommes en mesure de garantir une qualité maximale, car toutes nos cuves en inox sont fabriquées au siège de notre société à Lutten.



1



2



3



4

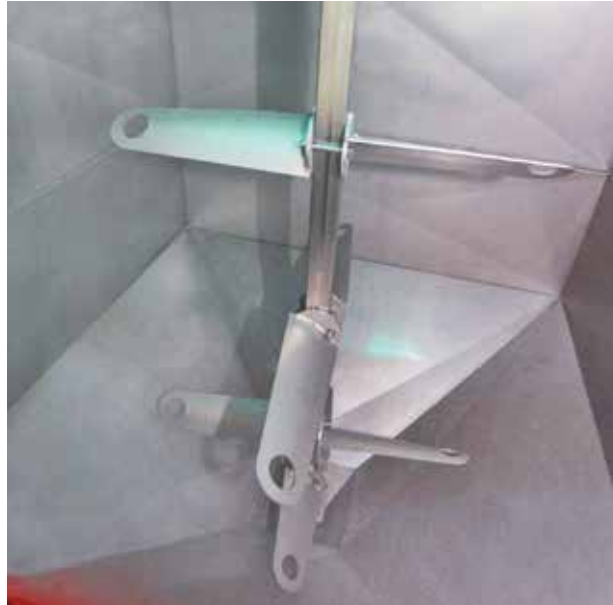
Caractéristiques

- Forme de conteneur optimale garantissant un mélange parfait
- Cuve en inox
- Cuve GR en polyester renforcé de fibres de verre
- Boulonnage net
- Corps de cuve boulonné favorisant un volume de transport réduit
- Contrôle de la poussière : réduction de près de 95 % de la poussière dans la cuisine de préparation de l'alimentation

- 1 Type Conticomp, volume : 5 à 150 kg
- 2 Type BWS, volume : 500 à 2 000 L
- 3 Contrôle de la poussière et ventilation de la cuve
- 4 3 modes de contrôle de la poussière : fermé, compensation de pression pour la surpression et compensation de pression pour la sous-pression (de gauche à droite)

Agitateur de composants

Bien mélangé, pas agité! Les agitateurs de Weda garantissent un mélange parfait des composants pour obtenir un aliment liquide très homogène. Ils sont aussi disponibles comme systèmes de mélange coupants.



Caractéristiques

- Agitateurs en inox
- Systèmes de mélange coupants pour broyer les composants alimentaires (par exemple, le pain et les pâtes)
- Démarreur progressif : démarrage en douceur possible
- Conception modulaire pour un entretien facile
- La conception des pales de mélange offre la possibilité d'économiser plus de 20 % d'énergie.





Silos, auge et spires

Stockage optimal et dosage fiable. Dans nos silos, les aliments restent frais et nutritifs, indépendamment du type de silo choisi. Pour le dosage fiable des composants alimentaires dans les cuves de mélange, nous mettons à votre disposition nos auge et nos spires. Tous les silos sont disponibles avec un système de pesée sur demande.



Vis rigide

Caractéristiques

1 Vis en auge (Vis en auge gauche-droite)

- Modèles inox ou galvanisés
- Les modèles inox ont été spécialement développés pour des céréales traitées avec des acides ou les épis de maïs moulus

2 Silos galvanisés

- Tôle ondulée spéciale pour une longue durée de vie
- La largeur des parois du silo est adaptée aux conditions locales.

3 Silos GRP

- Résistants aux intempéries
- Installation et entretien faciles
- Parois intérieures lisses éliminant le risque d'adhérence

4 Silo intérieur

- Toile de haute technicité respirante sans film
- Pas de formation de moisissures et de voûtage
- Disponible en deux parties

Contrôle du pH Weda

État de santé optimal et pertes animales minimales. Avec le contrôle du pH, la valeur de pH de l'alimentation liquide est mesurée et définie à un niveau prédéfini. Garantit une flore digestive optimale dans l'estomac et les intestins des animaux, car une valeur pH constante influence favorablement la quantité et l'activité des enzymes digestives.



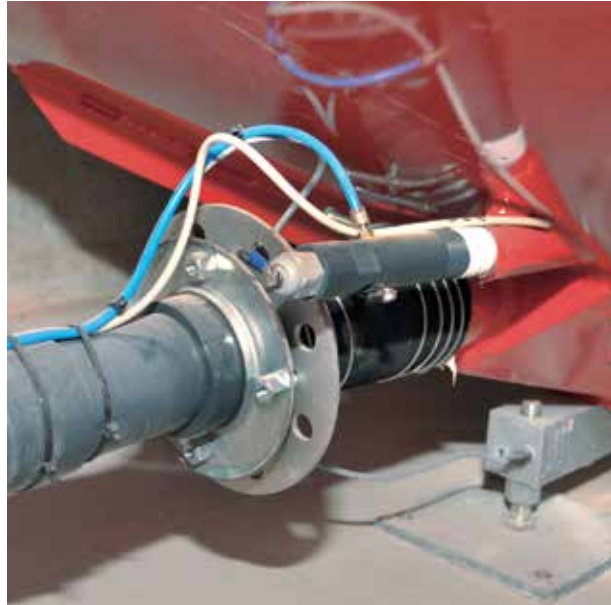
PH-Control

www.youtube.com

Chaîne : WEDA Dammann
& Westerkamp GmbH

Caractéristiques

- Particulièrement adapté aux porcelets et aux truies
- Alimentation adaptée à la valeur de pH
- Réduction significative des problèmes intestinaux
- Meilleure prise d'alimentation
- Mesure et contrôle automatique de la valeur de pH (chaîne de contrôle et de mesure)
- Valeur de pH idéale favorisant la vitalité de vos animaux
- Procédé breveté par Weda



Mesure du débit électromagnétique

Cette mesure est indépendante de la valeur de pesée. La mesure du débit d'alimentation ou d'eau en sortie s'effectue après la pompe et est indépendante de la valeur de pesée. Elle améliore la précision du dosage.



DFM

www.youtube.com

Chaîne : WEDA Dammann
& Westerkamp GmbH

Caractéristiques

- Par rapport aux produits concurrents, absence de surproduction d'eau de reste pendant l'alimentation (Voir le film pour obtenir une explication)
- Meilleure précision du dosage





Kit hygiène Weda

Nettoyage de très haut niveau. Pour garantir la bonne santé de vos animaux, Weda a mis au point un kit hygiène efficace pour les systèmes d'alimentation liquide.



Hygiène

www.youtube.com

Chaîne : WEDA Dammann
& Westerkamp GmbH



1



3



4



2

Caractéristiques

1 Système de nettoyage WEDA actif cleaning (WACS)

- Nettoyage automatique des descentes
- Étudié pour tous les types de descente
- Réduction du nettoyage manuel
- Intégration aisée aux systèmes existants

2 Hy.Light

- Rayonnement UV éprouvé
- Système basé sur 100% de lumière UV
- Élimination des germes et des bactéries sur les surfaces des cuves
- Prévention de la formation de moisissures et de biofilms
- Arrêt facile du Hy.Light
- Aucun danger pour les personnes (par exemple, par atomiseur d'acide ou ozone).
- Aucun risque de corrosion du système

3 Système de nettoyage de cuve / arroseur

- Système commandé par une pompe
- Nettoyage des capots et parois des cuves à l'eau ou à l'aide de liquide de nettoyage
- Effet de nettoyage optimal grâce à l'utilisation d'une eau à haute pression et d'un grand volume d'eau

4 Trémie d'entrée d'aliment

- Fermeture conique empêchant l'eau d'atteindre les composants secs (aucune formation de moisissures)
- Plaque d'extrémité lisse dans la cuve
- Élimination du développement de germes pathogènes aux entrées des vis

Kit hygiène Weda

Une hygiène plus que parfaite. Des systèmes de nettoyage pour les systèmes d'alimentation liquide aux trémies d'entrée d'aliment spéciales pour éviter les salissures, kit hygiène de Weda comporte tout le nécessaire pour une hygiène parfaite.



Hygiène

www.youtube.com

Chaîne : WEDA Dammann
& Westerkamp GmbH



5 Vannes à bille

- Intégrée directement à la pompe centrifuge ou au stator de la pompe à vis excentrique colimaçon
- Pas d'angles sur le système de canalisations
- 100 % inox
- Entretien simple, car le dispositif est vissé et non collé

6 Pompe à membrane

- Conception spéciale pour produits chimiques
- Nettoyage hebdomadaire automatique du système d'alimentation
- Pour la régulation du pH et le nettoyage du système alcalin

7 Nettoyage à l'acide/alcalin

- Nettoyage alcalin automatique pour éliminer les organismes résistants à l'acide (par exemple, biofilms)
- Nettoyage à l'acide sûr des canalisations



Raccord de nettoyage à l'acide/alcalin au niveau de la cuve de mélange



MixPipe

Souvent copié, jamais égalé. Achetez l'original! Le tube MixPipe, qui évite les démélanges eau/aliments, est l'un de nos développements produits les plus réussis.



MixPipe

www.youtube.com

Chaîne : WEDA Dammann
& Westerkamp GmbH



Caractéristiques

- Prévention active du transport de sédimentations
- Lors de son passage dans la canalisation, la soupe est continuellement remélangée.
- Structure sous forme de spirale à l'intérieur, avec une lèvre surélevée d'environ 10 mm d'épaisseur



Doseur rond

Stockage intermédiaire optimal de l'alimentation à tout moment. Le doseur rond est une unité de stockage intermédiaire pour les composants alimentaires secs et humides. Le transport des composants de l'alimentation vers la cuve de mélange du système d'alimentation liquide s'effectue au moyen d'un convoyeur à vis ou d'une unité de pompage.



Caractéristiques

- Solution de prise en charge du maïs économique
- Conteneur en plastique renforcé de fibres de verre avec bord supérieur en acier renforcé
- Plaque de base de la cuve en inox
- Idéal pour le maïs et les céréales humides
- Broyage et déversement sûr des mottes et des blocs
- Disponible dans cinq tailles différentes
- Pompe de retour en option
- Possibilité de montage de capot

Injection MK et doseur d'additif

Ajout d'additifs simple et sûr. Avec l'injection MK et le doseur d'additif, l'ajout d'additif dans les systèmes d'alimentation liquide s'effectue facilement et rapidement. Le dosage est amené directement dans la cuve de mélange ou via l'injection MK dans la ligne d'alimentation ou par la descente.

Caractéristiques

Injection MK

- Possibilité d'équiper des cases individuelles mais aussi des bâtiments complets
- Dosage direct d'additifs dans les descentes
- Prévention de la protraction des additifs dans les lignes d'alimentation
- Mélange optimal garanti des additifs et des aliments

Doseur d'additif

- Dosage des additifs liquides ou secs
- Dosage fiable et précis



Injection MK



Doseur d'additif



1



2



3

- 1 MD40
- 2 MD15
- 3 S400



Coproduits

Des solutions complètes à partir d'une source unique. Les coproduits comme, par exemple, le lactosérum, les déchets de cuisine ou les épluchures de pommes de terre, sont des produits bon marché, sources de protéines et de graisses. Ils sont mélangés avec les matières premières traditionnelles de l'aliment, puis distribués dans la soupe.



Unité de pompage pour les coproduits

Caractéristiques

- Moins chers que l'alimentation traditionnelle
- Homogénéité/viscosité de l'alimentation
- Conversion alimentaire optimale
- Avantages nutritifs/Santé des animaux
- Acide naturel/lactique
- Planification personnalisée
- Prise en charge par Weda de la planification du stockage des coproduits

Fermentation

Des coûts moindres et une meilleure santé. Il est prouvé que les composants alimentaires fermentés influencent positivement la santé des animaux dans la porcherie. Les problèmes de toux et de diarrhée diminuent nettement et les salmonelles sont réduites. Ainsi, vous économisez en frais de vétérinaire et d'antibiotiques.



Fermentation
www.weda.de/en/liquid-feeding



Caractéristiques

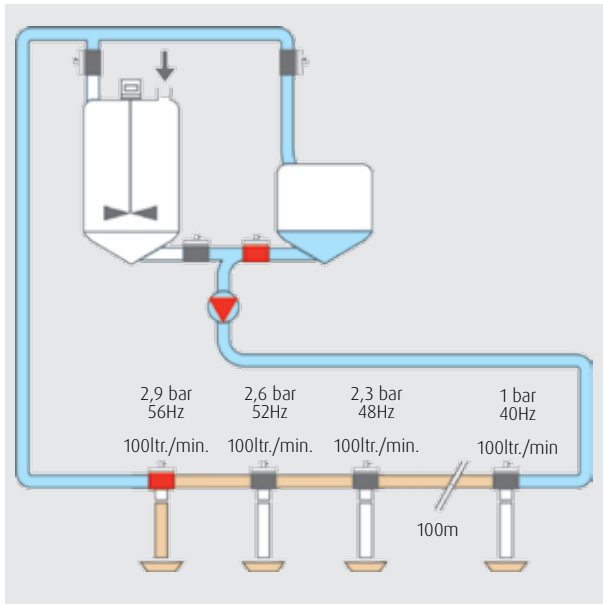
- Effet probiotique
- Réduction nette de l'utilisation de médicaments et des frais vétérinaires
- Augmentation de 2 à 5 € de la rentabilité par cochon à l'engraissement
- Réduction de 100 % du phosphore minéral absorbé par les cochons à l'engraissement
- Réduction significative de la teneur en phosphore du lisier
- Utilisation économique de composants alimentaires domestiques
- Possibilité de remplacement total du soja





Contrôle continu de débit d'écoulement

Pour une longue vie de votre installation. Le logiciel d'alimentation Weda utilisé conjointement à un convertisseur de fréquence garantit un écoulement constant et régulier aussi bien dans la tuyauterie qu'au niveau de sortie de chaque vanne, malgré les différences de pression dues à la longueur variable du réseau. Les chocs sont évités et la durée de vie du système est prolongée.

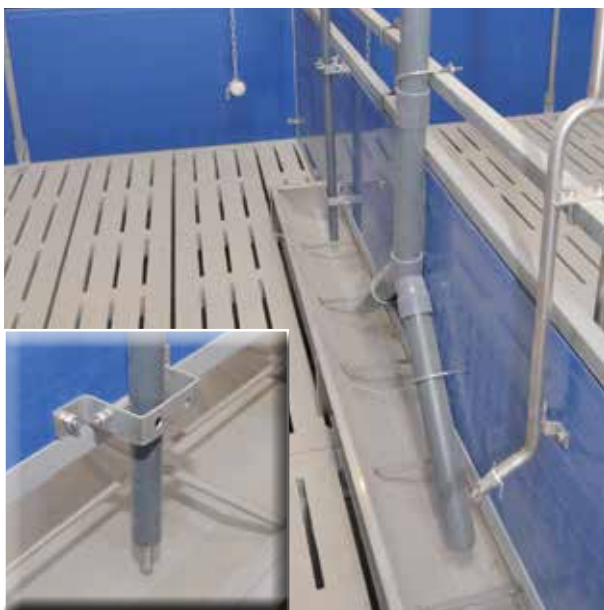


Caractéristiques

- Équilibre optimal entre la vitesse de pompage maximale et la haute précision du débit de sortie
- Réglage sans palier de la pompe d'alimentation
- Dosage à l'auge avec réduction significative de la pression Pas de pulvérisation pendant l'alimentation
- Possibilité de contrôle supplémentaire des vis de silo d'aliment
- Réduction des pertes alimentaires
- Longues périodes de fonctionnement, faible usure du système
- Réduction de la consommation électrique

Contrôle du temps d'alimentation / Alimentation à capteur

Utilisation optimale du potentiel génétique de vos animaux. Le capteur d'auge peut contrôler la quantité d'aliment en fonction du temps d'alimentation ou l'alimentation à l'aide d'un capteur. Avec l'aide du capteur, l'ordinateur d'alimentation vérifie le niveau d'aliment dans l'auge et peut ainsi optimiser la distribution.



Caractéristiques

- Aucun aliment ne reste sous le capteur, car les animaux ont la possibilité d'accéder à l'aliment sous le capteur (sonde mobile).
- Augmentation de la prise d'alimentation et possible gain en poids quotidien
- Aucun risque de suralimentation/sous-alimentation des animaux
- Contrôle possible de l'alimentation en eau via le système d'alimentation liquide avec capteur

Alimentation sans résidu Weda BW+ dans la porcherie

Des exemples. Les photos de porcherie fournies aux pages suivantes illustrent l'installation du système d'alimentation sans résidu Weda BW+.



Liquid feeding

www.youtube.com

Chaîne : WEDA Dammann
& Westerkamp GmbH



Porcherie avec auge à sonde



Atelier d'engraissement avec auge longue et contrôle du temps d'alimentation



Alimentation sans résidu Weda BW+ dans la porcherie

Les meilleurs soins pour vos animaux. L'alimentation sans résidu Weda BW+ assure l'alimentation et le contrôle de toutes les zones de production grâce à un système de supervision entièrement automatisé contrôlé par ordinateur.



Liquid feeding

www.youtube.com

Chaîne : WEDA Dammann
& Westerkamp GmbH



Atelier d'engraissement avec auge à sonde et alimentation à volonté



Zone de service avec stalle équipée d'une porte Saloon

Alimentation sans résidu Weda BW+ dans la porcherie

Alimentation flexible. Système d'alimentation souple Notre système d'alimentation sans résidu BW+ permet de distribuer tout type de produit. C'est pourquoi, aucune restriction exclusive ne s'applique aux céréales, comme dans le cas de l'alimentation sèche.



Liquid feeding

www.youtube.com

Chaîne : WEDA Dammann
& Westerkamp GmbH



Zone de gestation avec alimentation par groupe



Zone de mise bas avec contrôle du temps d'alimentation



Nutrix: alimentation de porcelets allaités

L'alimentation optimisée des plus petits. Le système Nutrix+ est un système d'alimentation liquide tout automatique par sonde pour les porcelets allaités dès les premiers jours après la mise bas.



Nutrix
[www.weda.de/fr/
alimentation-liquide](http://www.weda.de/fr/alimentation-liquide)



Cuisine de préparation alimentaire



Contrôle Nutrix

Caractéristiques

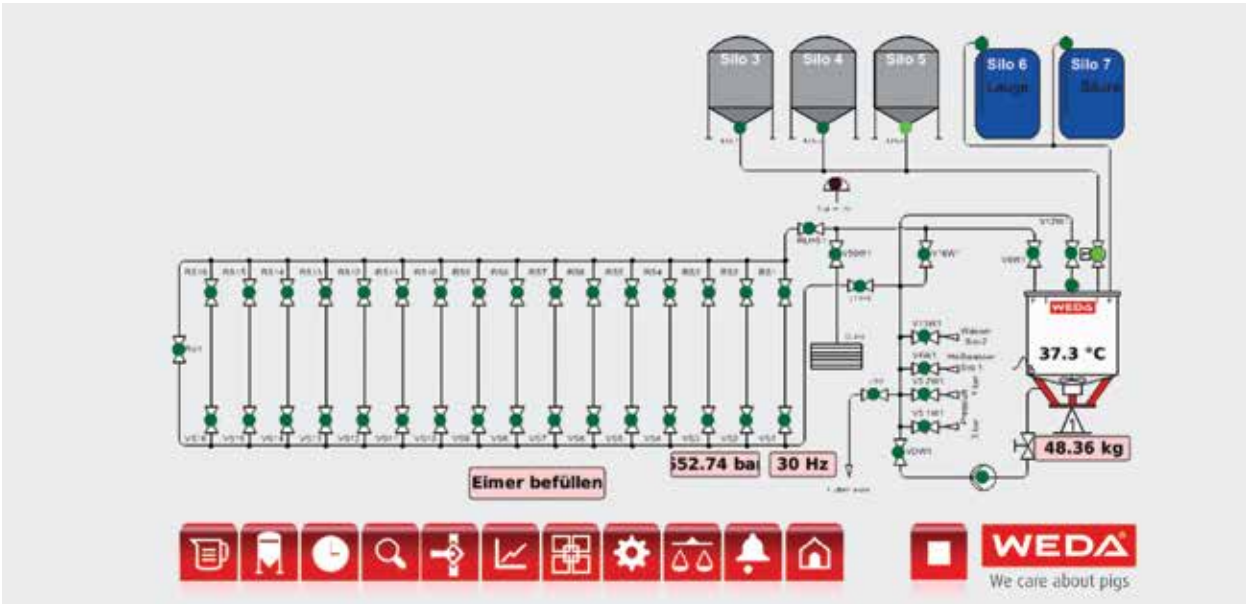
- Rendement moyen supplémentaire par portée: 20 €
- Prise d'alimentation 8 fois supérieure par rapport à une alimentation manuelle
- Réduction de 20 kg de la quantité d'alimentation par truie et par an
- Diminution des pertes de porcelets en raison d'une alimentation optimisée
- Meilleures conditions de la truie après la période d'allaitement (meilleure fertilité, perte en masse musculaire moindre)
- Nourrissage de substitut de lait via le prestarter jusqu'à l'aliment de sevrage. Conséquence: réduction des coûts d'alimentation
- Hygiène optimale grâce au rinçage alcalin et acide et au nettoyage des canalisations de vidange
- Réduction significative de la charge de gestion des grandes portées car le système est entièrement automatisé et peut être contrôlé à distance.
- Dosage minimum de seulement 30 à 40 g par dosage à l'auge
- Plus de 100 nourrissages par jour

Nutrix: alimentation de porcelets allaités

Importantes économies. Avec le système Nutrix, tous les aliments pour porcelets peuvent être distribués, des substituts de lait et prestarters à l'aliment de sevrage. Conséquence: réduction des coûts d'alimentation



Nutrix
www.weda.de/fr/
alimentation-liquide



Visualisation du système

Paramètres		Programme de								
	Jour	Vidage	Rinça Manuel1	Acide	Alcalin	Rapport	WACS+	Rinça Manuel2	WACS	Vidage eau
0	Dimanche	Oui	Non	Non	Non	Non	Non	Oui	Oui	Oui
1	Lundi	Oui	Non	Oui	Non	Oui	Oui	Oui	Oui	Oui
2	Mardi	Oui	Non	Non	Non	Non	Non	Oui	Oui	Oui
3	Mercredi	Oui	Non	Non	Non	Non	Non	Oui	Oui	Oui
4	Jeudi	Oui	Non	Non	Oui	Oui	Oui	Oui	Oui	Oui
5	Vendredi	Oui	Non	Non	Non	Non	Non	Oui	Oui	Oui
6	Samedi	Oui	Non	Non	Non	Non	Non	Oui	Oui	Oui

Avec l'aide du « plan de nettoyage », le nettoyage manuel et automatique du système peut être planifié pour toute la semaine. Le processus de nettoyage intensif peut être accompli les jours où la charge de travail est moindre ou inexistante.

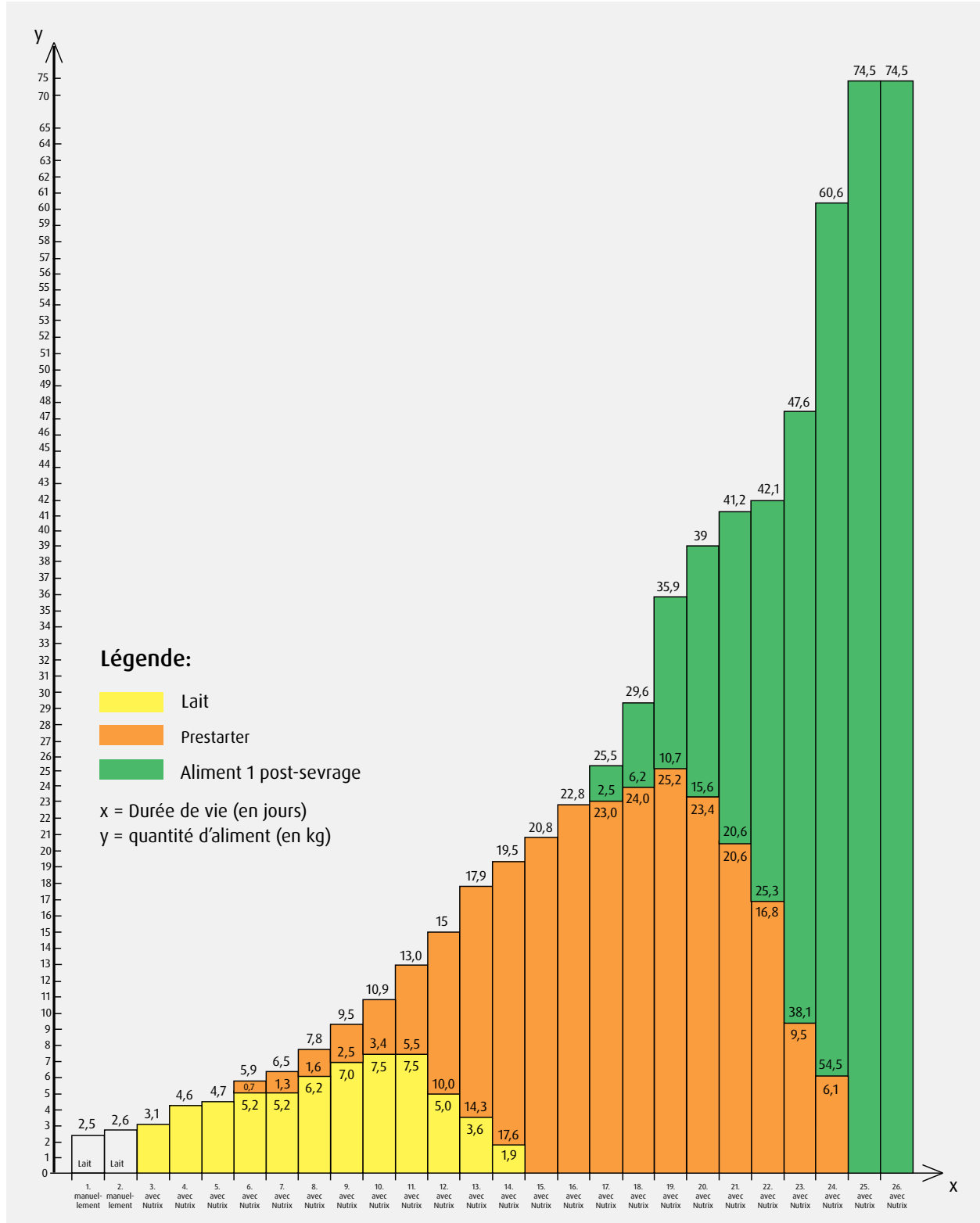


Nutrix: alimentation de porcelets allaités

Concept d'alimentation. La courbe d'alimentation ci-dessous présente un concept d'alimentation pour un système d'alimentation Nutrix destiné à 650 porcelets allaités.



Nutrix
www.weda.de/fr/alimentation-liquide



Nutrix: alimentation de porcelets allaités

Simplification du travail. Dans le cadre de la gestion des grandes portées le système Nutrix réduit considérablement la charge de travail, car il est entièrement automatisé et peut être contrôlé à distance.



Nutrix
www.weda.de/fr/alimentation-liquide



Nutrix avec deux cuves de mélange et doseur alimentaire



Doseur alimentaire



Système pour 2 500 truies avec fonctionnement parallèle (possibilité d'extension du système jusqu'à 4 000 places).



Nutrix: alimentation de porcelets allaités

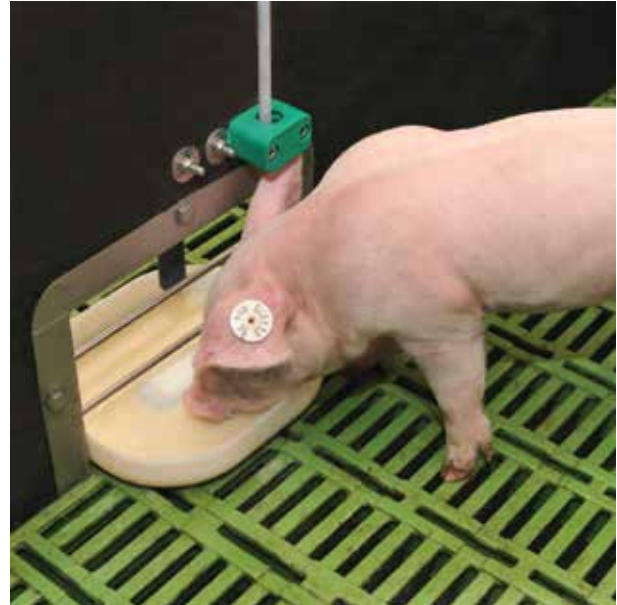
Simplification de la transition. Après le sevrage, les porcelets peuvent rester dans la case de mise bas pendant quelques jours supplémentaires, afin de faciliter la période de post-sevrage. Pour leur fournir une alimentation optimale au cours de cette période, les petites auges sont retirées et remplacées par une grande auge en inox.



Nutrix
www.weda.de/fr/alimentation-liquide



Auge en plastique avec châssis plastique



Auge îlot



Nutrix dans la porcherie



1



2



3

- 1 Large auge Nutrix
- 2 Petite auge Nutrix amovible
- 3 Nettoyage de l'auge en plastique

Alimentation de porcelets allaités

Meilleure solution de distribution pour les porcelets allaités. Nos solutions vous aident à assurer la distribution optimale de l'alimentation aux porcelets allaités, que vous utilisez un nourrisseur ou un système d'alimentation liquide mobile.



Easy Feeder

www.youtube.com

Chaîne : WEDA Dammann & Westerkamp GmbH



Caractéristiques

4 PigRunner

- Nourrisseur pour porcelets de 3 à 14 kg
- Mise à disposition de petites quantités d'aliment plusieurs fois par jour (pas de baisse d'alimentation et augmentation de la prise d'alimentation)
- Quantité d'eau et d'aliment individuelle réglable.
- Mise en place simple dans la case, car le dispositif PigRunner est monté sur une plaque (pas de montage à effectuer)

5 EasyFeeder

- Système d'alimentation liquide mobile pour les porcelets allaités dans la case de mise bas
- Volume maximum : 100 litres
- Volume minimum : 10 litres
- Alimentation en prestarter et avec teneur en MS jusqu'à 27 % possible
- Mise à disposition de petites quantités d'aliment plusieurs fois par jour (pas de baisse d'alimentation et augmentation de la prise d'alimentation)

- Gain de temps de 50 % par rapport à l'alimentation manuelle traditionnelle
- Mélanger la quantité d'aliment requise dans le système EasyFeeder, arrêter l'entraînement, distribuer, c'est terminé.
- Alimentation à l'aide d'une lance pour un dosage précis
- Thermomètre intégré affichant la température courante de l'aliment
- Intégration aisée aux systèmes existants
- Modèle disponible avec batterie rechargeable ou câble



Excellent 4PX

Le système de contrôle abordable pour votre porcherie. Excellent 4PX est un système de contrôle basé sur Linux économique, qui permet de contrôler très efficacement toutes les procédures lors de l'alimentation des animaux.



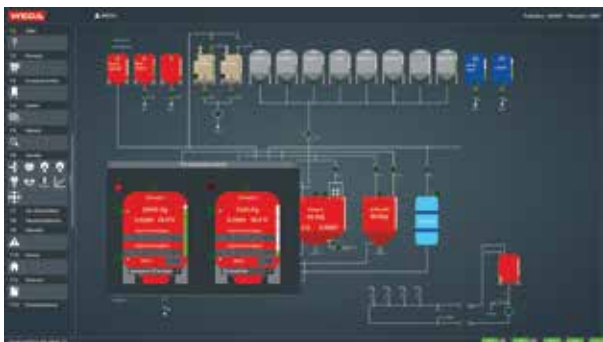
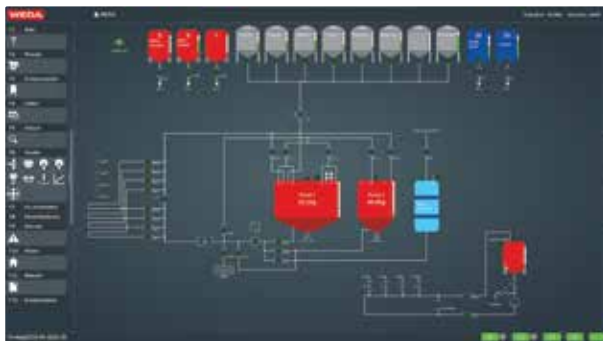
Software

www.youtube.com

Chaîne : WEDA Dammann
& Westerkamp GmbH



Le tableau de bord individualisé affiche en un coup d'œil l'état courant du système.



Caractéristiques

- Conception et fabrication en interne chez Weda
- Changement matériel minimum
- Fourniture à long terme des pièces de rechange
- Gestion facile et compatibilité ISOagriNET
- Possibilité d'assurer un suivi grâce à un journal de consignation
- Symboles facilement compréhensibles
- Visualisation des processus individuels (voir l'illustration supérieure à gauche)
- Droits de saisie basés sur l'utilisateur
- Sur demande, l'équipe technique Weda peut se connecter au système et aider au paramétrage ou à la résolution des problèmes.
- Équipement matériel et logiciel personnalisé grâce à la conception modulaire offrant des possibilités d'évolution simple
- Le logiciel de fermentation Fermi 4PX garantit la fluidité du processus de fermentation (voir l'illustration ci-dessous, à gauche).

W-Mobile

Accès sans fil à toutes les données concernant les animaux et leur alimentation. Avec W-Mobile, des corrections de l'alimentation et des déplacements d'animaux peuvent être effectués directement dans la porcherie. Les données sont transmises à l'ordinateur principal via une interface W-LAN (« hot spot »).



Software

www.youtube.com
Chaîne : WEDA Dammann
& Westerkamp GmbH



Écran principal



Affichage des vannes

Caractéristiques

- Gestion des entrées, des sorties, des déplacements, des pertes animales et des corrections de l'alimentation
- Écran tactile
- Connexion au système Excellent 4PX via W-LAN ou UMTS
- Saisie rapide possible sans clavier
- Fonctionnement en temps réel
- Possibilité d'utilisation avec des appareils en vente dans le commerce



- 1** Saisie rapide des données
- 2** Ajout simplifié de données
- 3** & **4** Contrôle de l'alimentation



Logiciel de gestion d'exploitation Weda

Gestion exhaustive de votre porcherie. Avec le logiciel de gestion d'exploitation Weda, un exploitant peut se connecter à l'ordinateur de gestion de l'alimentation et de la climatisation de l'exploitation à partir de son ordinateur principal ou d'un appareil mobile, afin de disposer d'un aperçu de l'état du système ou pour apporter des modifications nécessaires.



Software

www.youtube.com

Chaîne : WEDA Dammann
& Westerkamp GmbH

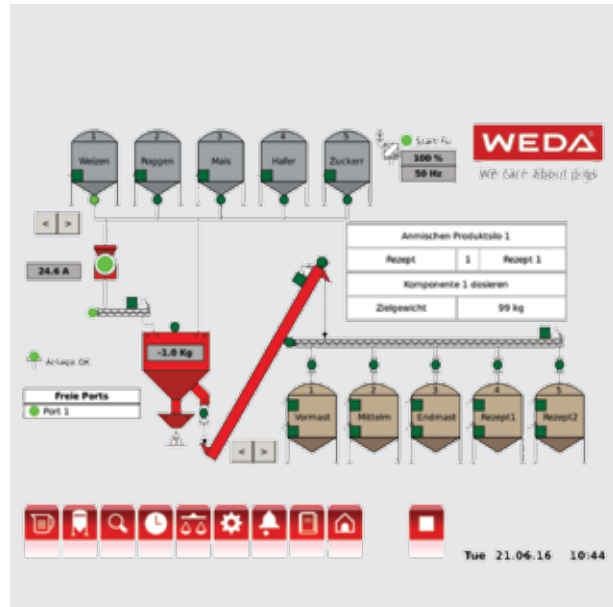


Caractéristiques

- Contrôle à distance de tous les systèmes de la porcherie
- Interface utilisateur adaptable aux besoins de chaque utilisateur (langue, tableaux de commande)
- Sur demande, le système envoie un e-mail chaque matin contenant les informations définies par l'utilisateur (par exemple, « Quels animaux n'ont pas suffisamment mangé hier ? »)
- Gestion simple
- Fonctionnement clair et utilisation facile grâce à des symboles compréhensibles
- Économique
- Système de signalisation informatif. Les champs rectangulaires de couleurs à côté des zones de l'installation indiquent l'état respectif dans la même couleur que les feux de circulation vert = ok, rouge = défaut

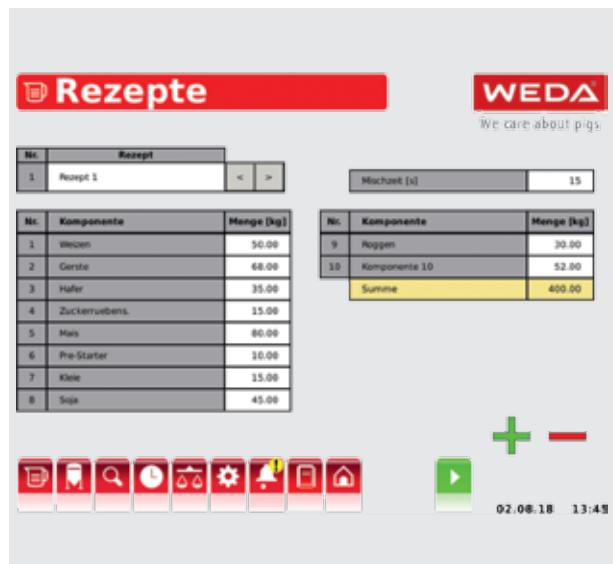
Contrôle broyeur

Tout est sous contrôle. Le contrôle broyeur est commandé via un écran tactile et peut être adapté à l'installation du client sur le site.



Caractéristiques

- Écran tactile
- Visualisation
- Utilisation simple
- Choix entre le dosage automatique ou manuel
- Les données peuvent être sauvegardées via une connexion USB et Ethernet et un certificat de mélange peut être récupéré.





Alimentation
à Sec



Alimentation à Sec 40-51

Alimentation à Sec	42
Station d'entraînement et trémie d'entrée d'aliment	44
Angle de renvoi	45
Doseur volumétrique	46
Sorties et descentes	47
Nourrisseur	48
OptiMum	49
Système DryComp	50
Vannes automatiques pour l'alimentation sèche	51



Alimentation à Sec

Rapide et simple. Vous trouverez ci-dessous des exemples de systèmes d'alimentation sèche.

Alimentation
à Sec



Alimentation sèche avec Classic Feeder



Alimentation sèche dans le bâtiment d'engraissement

Alimentation à Sec

Sûrs, fiables, durables. Nos produits d'alimentation sèche séduisent car ils reposent sur une technique sûre et une utilisation simple. Nos unités de contrôle fiables et nos silos de haute qualité répondent à toutes les attentes.



Système d'alimentation sèche avec 6 lignes d'alimentation



Silos extérieurs pour l'alimentation sèche



Silos intérieurs pour l'alimentation sèche



Station d'entraînement et trémie d'entrée d'aliment

Robustes et fiables. La station d'entraînement et la trémie d'entrée d'aliment séduisent car ils utilisent une technique robuste. Grâce à nos trémies d'entrée d'aliment de haute qualité et à nos stations d'entraînement fiables, vos animaux bénéficient d'un procédé d'alimentation optimal.

Alimentation
à Sec



Station d'entraînement K1



1



2



3

Caractéristiques

1 Station d'entraînement K1 (vue intérieure)

- Tire la chaîne à l'intérieur de la ligne d'alimentation.
- Roue d'entraînement robuste

2 et 3 Trémies d'entrée d'aliment K1 et K

- Solide
- Trémies d'entrée d'aliment K1 et K
- Conviennent aux installations intérieures et extérieures.
- Pour une ou deux lignes, selon les besoins
- Différents raccordements pour silo
- Trémie K uniquement : Entraînement via la chaîne ou entraînement motorisé. Utilisation d'une spire pour une répartition uniforme ajustable de l'alimentation.

Angle de renvoi

Transport assuré, y compris dans les coins. Les angles de renvoi guident la chaîne grâce à une roue d'entraînement et garantissent que le transport dans les angles ne pose aucun problème. Les roues intégrées réduisent l'usure tout en assurant une longue durée de vie de la chaîne.



Angle de renvoi en PVC



Angle de renvoi en inox

Caractéristiques

- Transport sans problème de l'alimentation dans les angles
- Roue de guidage montée sur roulements à billes en inox pour une utilisation sûre
- Version PVC ou inox disponible
- Renvoi d'angle motorisé également disponible



Renvoi d'angle motorisé



Doseur volumétrique

Toujours la quantité exacte d'aliment. Le doseur volumétrique est raccordé directement à la ligne d'alimentation. Il est rempli par une ouverture à glissière.



Doseur volumétrique pour 1 ligne d'alimentation



Doseur volumétrique pour 2 lignes d'alimentation

Caractéristiques

- Transparent avec couvercle d'accès frontal pour un nettoyage facile
- Pas de coins ou de rebords cachés
- Réglage simple du doseur grâce à une virole coulissante
- Ouverture/Fermeture facile et sécurisée du doseur grâce à un mécanisme à poire
- Version pour deux lignes d'alimentation également disponible

Sorties et descentes

Dosage fiable des composants secs. Avec nos produits, les aliments secs parviennent à vos animaux de façon simple et efficace.



Mécanisme de déclenchement automatique (pneumatique) pour les doseurs volumétriques



Mécanisme de déclenchement manuel pour les doseurs volumétriques



Sortie avec glissière



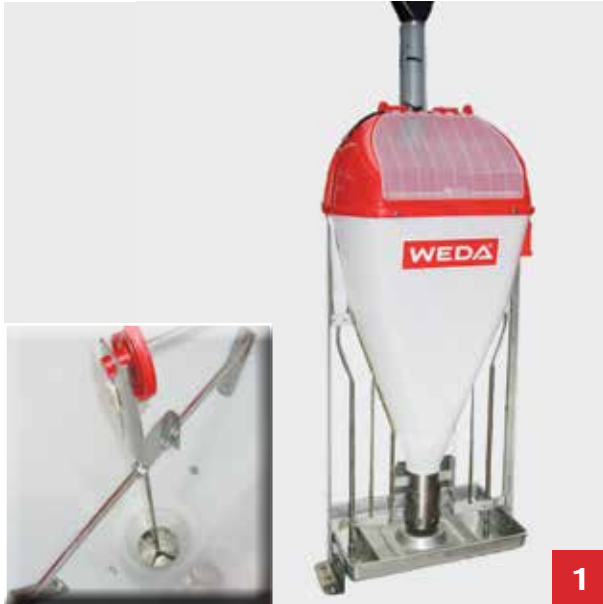
Tuyau de descente télescopique



Nourrisseurs

La croissance bénéficie d'une alimentation à volonté constituée de petites portions d'aliment. Avec nos nourrisseurs robustes et durables, vos animaux disposent d'une alimentation optimale en toute circonstance.

Alimentation
à Sec



Classic Feeder

1



Nourri-soupe

2

Caractéristiques

Classic Feeder (Multi / Engraissement)

- Capacité d'alimentation pour 40 animaux de 7 à 120 Kg (en fonction des réglementations nationales applicables)
- Lors du dosage de l'aliment sec dans l'augette, de l'eau peut être ajoutée grâce à deux pipettes, afin d'obtenir une soupe.

Nourri-soupe

- Parfaitement approprié aux pellets et à la farine
- Dosage manuel réglable et pipette

Nourrisseurs

Le nourrisseur pour les petits. Le nourrisseur double pour l'alimentation sèche est la solution rapide et fiable idéale pour alimenter vos porcelets en farine, pellets et autres aliments.



Nourrisseur double pour l'alimentation sèche en PVC conçu pour 2x8 places



Nourrisseur double pour l'alimentation sèche en inox pour 2x7 places

OptiMum

Dosage simple. L'OptiMum est un système de dosage qui utilise une sonde et un moteur afin de nourrir individuellement les truies en aliment sec. Grâce à ce système, les truies bénéficient d'un procédé d'alimentation optimal.

Caractéristiques

- Alimentation individuelle des truies par petites portions d'aliment frais
- Montage sous le doseur volumétrique disponible à la vente
- L'augmentation de la prise d'aliment favorise la production de lait et améliore les conditions de la truie.
- Possibilité d'alimentation à volonté ou rationnée
- Alimentation selon la courbe d'alimentation possible
- Système commandé par ordinateur
- Sonde en option





Système DryComp

L'alimentation multiphase parfaite pour une croissance optimale. Notre système DryComp est un système d'alimentation multiphase contrôlé par ordinateur, capable de gérer l'alimentation ciblée.

Alimentation
à Sec



Système DryComp simple



Système DryComp (fonctionnement en parallèle)

Caractéristiques du système DryComp

- Dispositif de mélange et de pesée permettant de combiner différents types d'aliment sec selon les besoins et d'assurer leur transport individuel via des circuits d'alimentation
- Des systèmes de pesée précis (à 10 g) garantissent un dosage parfait.
- Possibilité d'utilisation de capteurs
- Mélange et alimentation simultanés des rations préparées
- Système commandé par ordinateur pour la préparation de recettes spécifiques à l'exploitation
- Deux mélangeurs peuvent être alimentés en parallèle, chacun pouvant desservir jusqu'à 4 lignes d'alimentation
- Ordinateur de contrôle 4PX : avantages identiques pour l'alimentation liquide (voir page 36)

Électrovannes automatiques pour l'alimentation sèche

Ouverture et fermeture simples. Avec nos vannes automatiques pour l'alimentation sèche, les commandées par ordinateur.



Alimentation
à Sec



Station
d'alimentation DAC



Station d'alimentation DAC 52-61

Station d'alimentation DAC.....	54
SowComp.....	56
Système de contrôle Weda.....	60
MDE (Collecte mobile de données).....	61



Station d'alimentation DAC

Manger quand c'est l'heure. Avec notre système d'alimentation électronique des truies, vous pouvez affecter à chaque animal la quantité d'aliment précise dont il a besoin. Notre technologie rend cela possible. Dans les pages suivantes, nous vous présenterons les projets que nous avons menés sur le plan national et international.

Station
d'alimentation DAC



2.400 truies



2.400 truies

Station d'alimentation DAC

La gestion efficace des groupes de truies. Le système de contrôle Weda permet de gérer individuellement les animaux en se fondant sur les bonnes pratiques génétiques et peut être facilement adapté à la taille croissante des exploitations et aux besoins des exploitants.



500 truies

Station
d'alimentation DAC



Station d'alimentation électronique des truies
SowComp



Zone de repos



SowComp

Avec la station SowComp, les truies se régalent. SowComp est un système d'alimentation électronique des truies contrôlé par ordinateur conçu spécialement pour gérer les groupes de truies. Les transmetteurs placés au niveau de l'oreille permettent une alimentation préprogrammée parfaite de chaque truie.



SowComp

www.youtube.com

Chaîne : WEDA Dammann
& Westerkamp GmbH

Station
d'alimentation DAC



Zone d'entrée



Zone de sortie sélective

SowComp

Testé et éprouvé, convivial, polyvalent, efficace. Les composants logiciels et matériels assurent la prise en charge de fonctions de gestion importantes, telles que la sélection de truies dans le groupe, l'apprentissage des cochettes ou encore la sauvegarde régulière des données.



SowComp

www.youtube.com

Chaîne : WEDA Dammann
& Westerkamp GmbH



Entrée



Marquage couleur



Détection de chaleur



SowComp

Il faut apprendre à manger. Chaque station d'alimentation électronique des truies Weda peut aussi être utilisée comme station d'apprentissage. La technologie moderne de contrôle du système 4PX SowComp utilise des programmes d'apprentissage pratique conviviaux, qui permettent aux animaux d'apprendre à s'alimenter sans aucun problème.



SowComp

www.youtube.com

Chaîne : WEDA Dammann
& Westerkamp GmbH



Station
d'alimentation DAC

Auge en inox avec trappe

Caractéristiques de la station SowComp

- Alimentation individualisée et à la demande (liquide et sèche) de près de 60 truies par station. Cette capacité est conforme au décret allemand sur le bien-être animal concernant notamment le nombre maximum d'animaux par station.
- Avec une sélection centrale, de groupes de 300 truies peuvent être gérés et jusqu'à 6 stations d'alimentation électronique des truies peuvent être connectées au dispositif de sélection.
- Possibilité d'utilisation de la station en mode normal ou apprentissage
- SowComp Twin : utilisable pour alimenter jusqu'à 50 animaux



Les portes de la station d'alimentation électronique des truies sont fermées par un mécanisme pneumatique à faible pression, verrouillé mécaniquement. (Remarque : ici, le capot a été retiré pour plus de visibilité).

SowComp Twin

SowComp Twin : la solution pour les petits élevages de truies. La station SowComp Twin est la solution idéale et la plus économique pour l'alimentation par groupes fixes de petits élevages de truies. Cette station SowComp Twin permet d'alimenter facilement jusqu'à 50 animaux.



SowComp

www.youtube.com

Chaîne : WEDA Dammann
& Westerkamp GmbH



SowComp Twin : La solution économique pour alimenter par groupes fixes de petits élevages de truies (max. 2 x 25 animaux).

Station
d'alimentation DAC



Système de contrôle Weda

La gestion efficace des groupes de truies. Le système de contrôle Weda compatible ISOagriNET permet de gérer individuellement les animaux en se fondant sur les règles de conduite génétiques et peut être facilement adapté à la taille croissante des exploitations et aux besoins des exploitants.



Software

www.youtube.com

Chaîne : WEDA Dammann
& Westerkamp GmbH



Station
d'alimentation DAC

Caractéristiques

- Transpondeur d'oreille permettant l'alimentation en fonction de la courbe d'alimentation
- Gestion améliorée grâce à l'identification individuelle des animaux et à l'alimentation contrôlée par ordinateur
- Possibilité de connexion de près de 30 stations d'alimentation électronique des truies/dispositifs (par exemple, des dispositifs de sélection centrale et de contrôle de chaleur) à un même système de contrôle
- Documentation complète (par exemple, prise d'aliment, nombre de visites de la station, voies d'acheminement des truies, reconnaissance de la position des truies à l'intérieur de la station)
- Possibilité d'actions individuelles pour chaque station (mise en marche/arrêt de la station, ouverture de la porte d'entrée et dosage d'une portion d'aliment pour les cochettes en apprentissage ou contrôle de l'unité de dosage)
- Chaque station peut distribuer deux types d'aliment, liquide ou sec, ou un additif.
- Le système contrôle la conformité aux bonnes pratiques établies et l'intervention de l'exploitant n'est nécessaire qu'en cas d'écart.
- Les composants logiciels et matériels assurent la prise en charge des fonctions de gestion importantes, comme la sélection des truies dans le groupe ou l'exécution régulière de sauvegardes des données.
- La visualisation offerte par le système permet un travail rapide et simple.
- Composants électroniques identiques pour l'alimentation liquide et sèche.

MDE (Collecte mobile de données)

Toutes les données importantes concernant les animaux sont visibles instantanément. Avec le dispositif MDE, les boucles d'oreille des truies peuvent être rapidement identifiées. Une fois l'identification terminée, les données sélectionnées spécifiques aux animaux s'affichent à l'écran et peuvent être modifiées à volonté.



Station
d'alimentation DAC

Caractéristiques

- Fonction de recherche spéciale : si le système 4PX indique qu'un animal n'a pas mangé suffisamment, les données correspondantes peuvent être simplement transférées sur le dispositif MDE. Au cours du contrôle de l'animal, le dispositif MDE identifie l'animal en question en émettant une alarme lorsque la boucle de l'animal est scannée.
- Affichage des données importantes sur l'animal, telles que le jour du cycle mensuel, la consommation d'aliment au cours des deux derniers jours, etc.
- Possibilité de sélection individuelle des paramètres
- Modification possible des données





Équipements
intérieurs



Équipements intérieurs..... 62-97

Cases de porcelets et d'engraissement

Cases.....	64
Barrière de contact et capot pour porcelet.....	69
Verrous de porte.....	70
Cloisons de case.....	71
Auges.....	72
Abreuvoirs.....	73
Aménagement du sol.....	74

Les truies

Zone de mise bas des truies.....	75
Cases de mise bas semi-liberté.....	77
Cases optimisées pour le bien-être des animaux.....	82
Auges et abreuvoirs pour la zone de mise bas.....	83
Capots de nid à porcelets.....	84
Aménagement du sol pour la zone de mise bas.....	85
Cloisons de case pour la zone de mise bas.....	88
Stalles.....	89
Stalles avec dispositif d'arrêt pour la gestion des groupes.....	92
Barrières pour la gestion des groupes.....	94
Cloison de couloir et case Verrat.....	95
Cases de groupe.....	96
Auges et abreuvoirs pour la verraterie et la zone de gestation.....	97

Alimentation
en soupe

Alimentation
à Sec

Station d'alimen-
tation DAC

Équipements
intérieurs

Gestion de
l'ambiance

Stockage du lisier



Cases d'engraissement et de porcelets

Des cases pour les porcelets et les cochons plus âgés. Notre gamme de produits propose différents types de case, qui vous sont présentés ci-dessous.



Case d'engraissement de type standard

Équipements
intérieurs



Case de porcelets de type standard

Cases d'engraissement et de porcelets

Garde hautement sécurisée des cochons. Les cases Weda sont fabriquées dans des matériaux de haute qualité dans lesquelles vos animaux bénéficient d'un confort total. Du fait de l'absence de pièce saillante dans les baies, il n'existe aucun risque de blessure pour les hommes ou les animaux.



Case d'engraissement DK

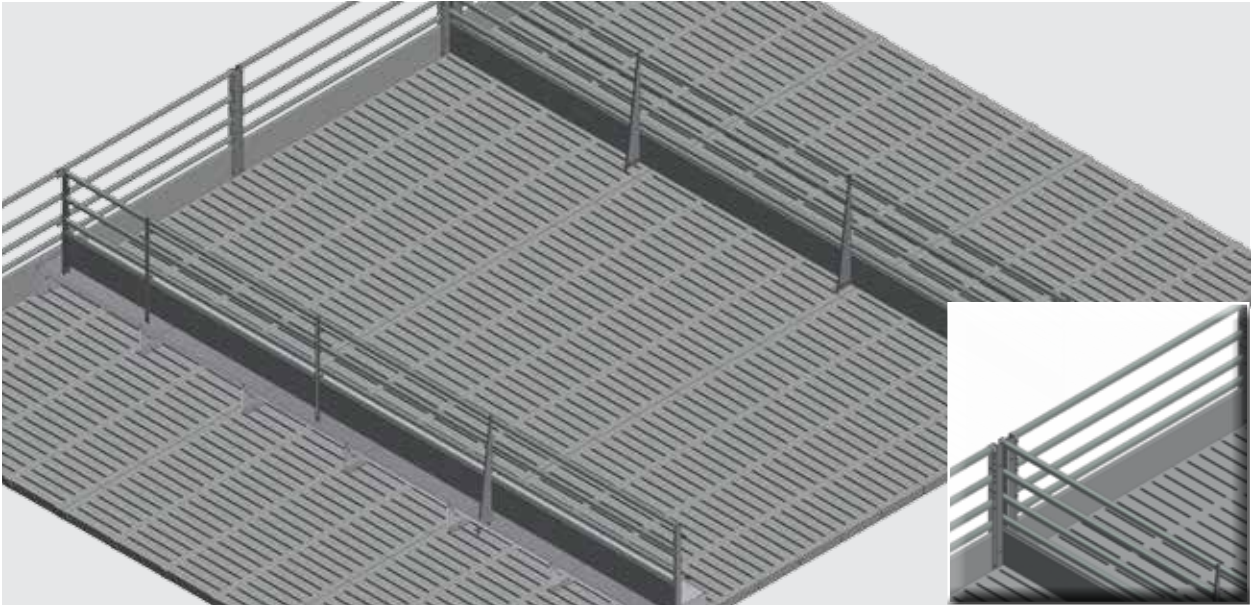


Case de porcelets DK



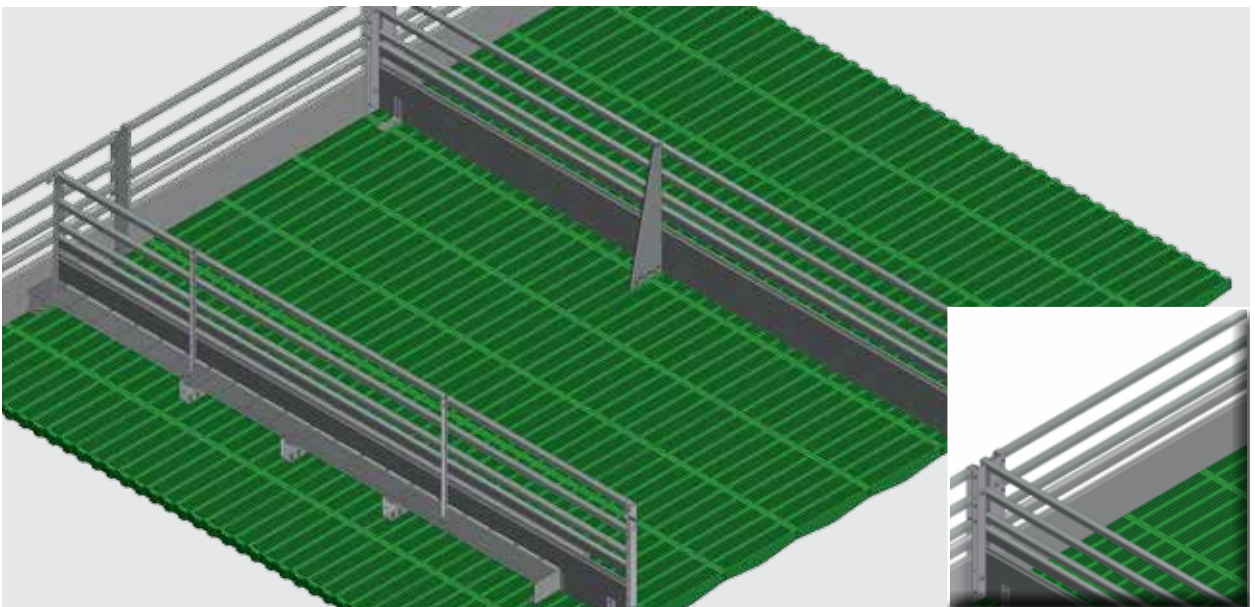
Cases d'engraissement et de porcelets

Solution idéale pour les climats plus chauds. Les cases d'engraissement et de porcelets présentées ici ont été spécialement mises au point pour les porcheries équipées d'une ventilation tunnel. Le renouvellement de l'air s'effectue de façon optimale grâce aux cloisons grillagées en fer galvanisé des cases.



Case d'engraissement pour les installations avec ventilation tunnel

Équipements
intérieurs



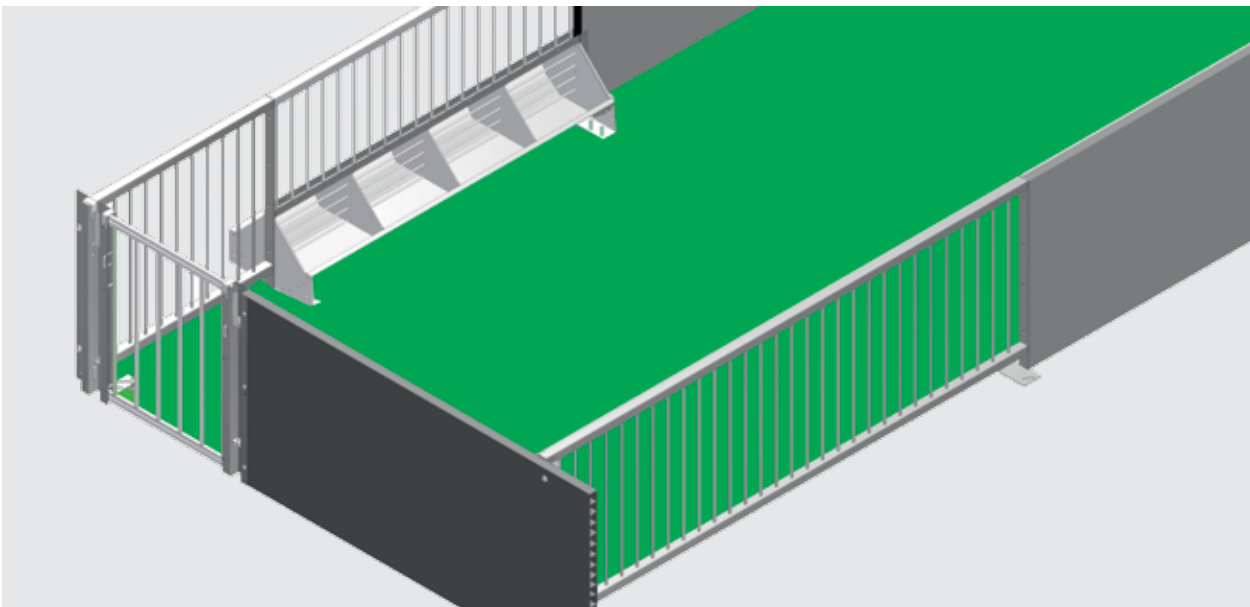
Case de porcelets pour les installations avec ventilation tunnel

Cases d'engraissement et de porcelets

Le bien-être des petits. Cette case de porcelets pour les installations équipées d'une ventilation tunnel sont équipées de cloisons grillagées en fer galvanisé qui permettent le contact avec les autres porcelets. Le nid à porcelets est fermé et offre une chaleur agréable.



Case de porcelets pour les installations avec ventilation tunnel

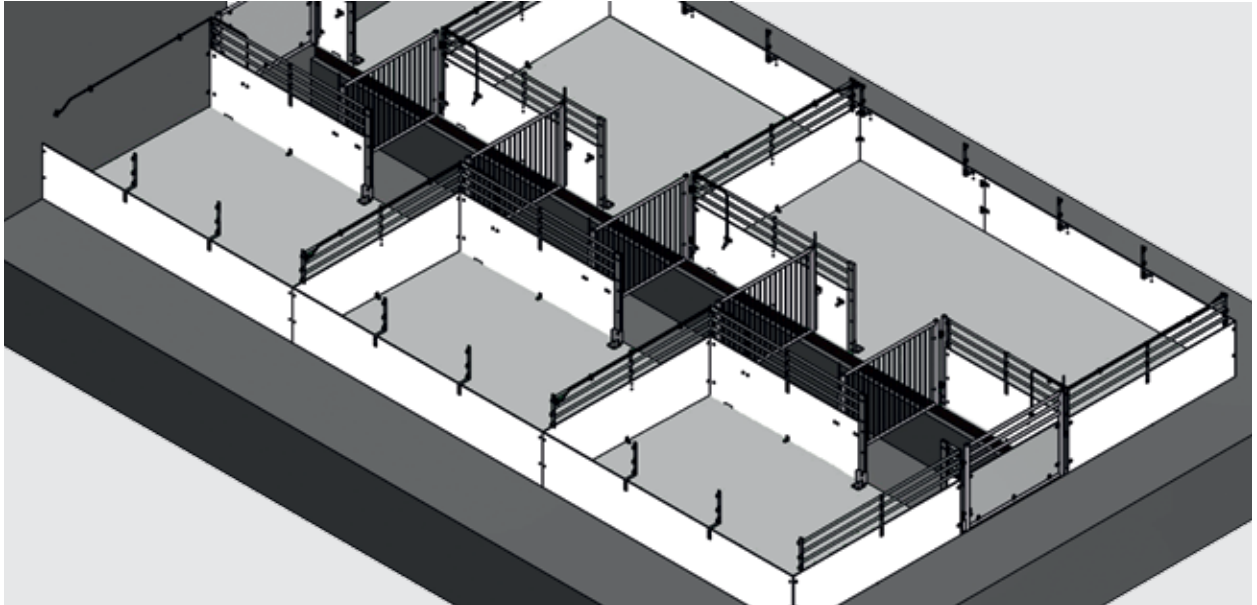


Case de porcelets pour les installations avec ventilation tunnel

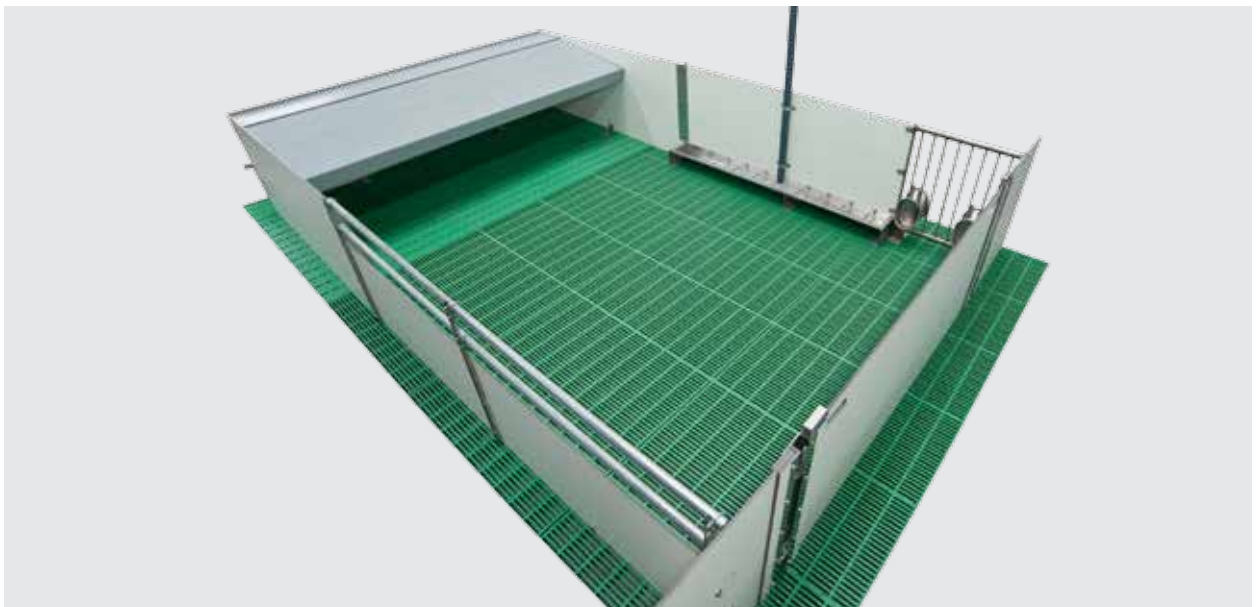


Cases d'engraissement et de porcelets

L'hygiène de bout en bout. TRESPA® est un composite de bois et de plastique stable et compact sans cavités. Ce matériau empêche la pénétration des bactéries (par exemple, la salmonelle) ou des larves de mouche dans les cloisons des cases.



Case d'engraissement TRESPA®



Case de porcelets TRESPA®

Barrière de contact et capot pour porcelet

Bon contact avec les voisins. Les barrières de contact favorisent la communication entre les animaux placés dans des cases différentes. Le capot pour porcelet préserve la chaleur pour les animaux tout en les protégeant d'un risque de refroidissement.



Barrière de contact



Case avec capot pour porcelet et barrière de contact



Verrous de porte pour cases de porcelets et cases d'engraissement

Ouverture facile des cases. Avec nos verrous de porte, les portes des cases s'ouvrent très facilement, ce qui facilite l'accomplissement des interventions auprès des animaux.



Levier de poussée pour une ouverture à une seule main de la porte



Fermeture à une main de la porte des cases de porcelets



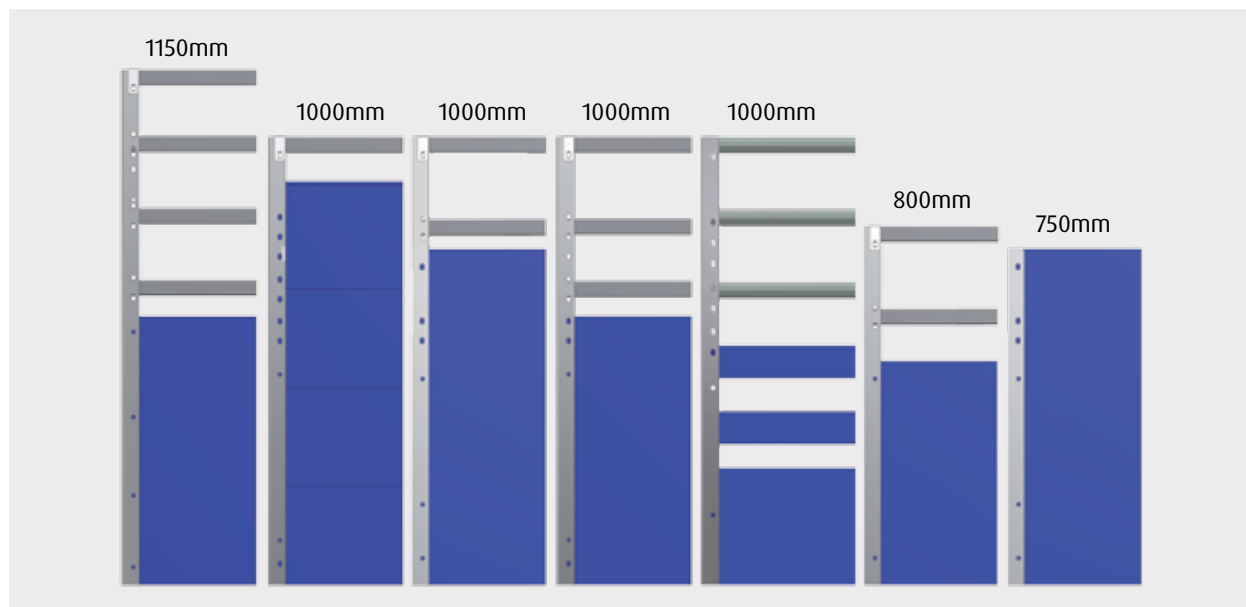
Verrou de porte DK



Verrou de porte Easy-up facile à soulever

Cloisons de case de porcelets et d'engraissement

Robustesse et stabilité. Nos cloisons stables pour les cases peuvent être installées rapidement et facilement. Du fait de leur surface lisse, tout risque de blessure des hommes et des animaux est éliminé.



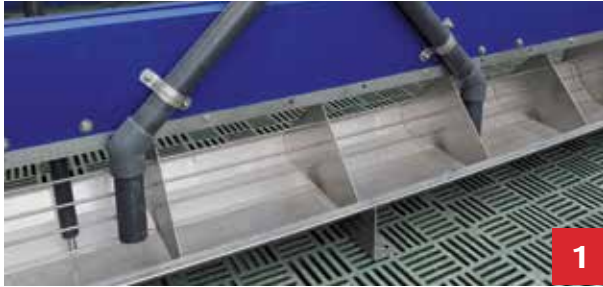
Caractéristiques

- Parois résistantes formées par des panneaux profilés en PVC dur
- Toutes les parties sont vissées entre elles : pas de soudure sujette à la corrosion.
- Finition parfaite, pas d'écharde Découpe soignée, dimensions précises grâce à la coupe laser
- Bonne documentation détaillée, montage simple pouvant être réalisé soi-même



Auges de porcelets et d'engraissement

La qualité WEDA. Nos auges sont fabriquées au siège de notre société à Lutten et garantissent le niveau le plus élevé d'hygiène.



- 1 Auge à sonde avec grille pour porcelets
- 3 Auge à sonde pour porcelets

- 2 Auge longue pour l'engraissement
- 4 Auge à sonde pour l'engraissement

Caractéristiques

- Hygiène totale garantie
- Pas de rebord tranchant pour éviter tout risque de blessure
- Auges fabriquées par Weda, il ne reste qu'à les visser au sol sur site
- Fabrication spéciale : livrables avec séparations des places d'alimentation ou séparation au milieu des auges
- Tôle métallique de 1,5 mm
- Aucune soudure : les auges sont rivetées

Abreuvoirs pour porcelets et cochons à l'engraissement

L'abreuvement optimal. Nos abreuvoirs en inox garantissent l'abreuvement optimal de vos animaux.



Pipette d'abreuvement



Abreuvoir bol

Caractéristiques

- Abreuvoirs en inox disponibles dans différentes tailles



Aménagement du sol pour les porcelets

Toujours le meilleur sol sous les pattes. Un bon aménagement du sol est important pour le bien-être de vos animaux. Des plaques chauffantes en béton polymère et en PVC sont en outre commercialisées.



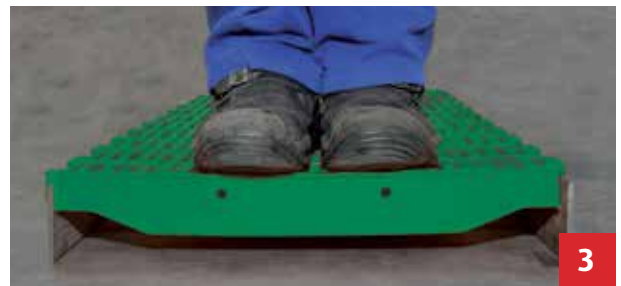
Sol porcelets Weda ouvert et partiellement fermé



Sol original Weda pour porcelets

Caractéristiques du sol pour porcelets

- Fabrication Weda
- Capacité de charge très élevée
- Pas d'affaissement même après plusieurs années
- Fabriqué en PE
- Très silencieux



3 Sol pour porcelets Weda
4 Sol traditionnel

Zone de mise bas

Protection assurée pour vos porcelets. Avec nos cages de protection pour les porcelets, les truies ne risquent plus d'écraser leurs petits. Les différents types de produits de notre gamme sont présentés ci-dessous.



Cage de protection des porcelets AK : Adaptée à une disposition en diagonale (30°) et droite. Montage en portance ou sur pieds.



Cage de protection des porcelets AKH : Montage autoporté possible, contre un mur ou sur châssis simple ou double



Zone de mise bas

Le bien-être des truies et des porcelets avant tout. Les matériaux robustes utilisés garantissent la stabilité et la robustesse de nos cages de mise bas AKD. La forme spéciale des pieds sur l'arrière procure une sécurité supplémentaire pour les porcelets.



Cage de protection des porcelets AKD



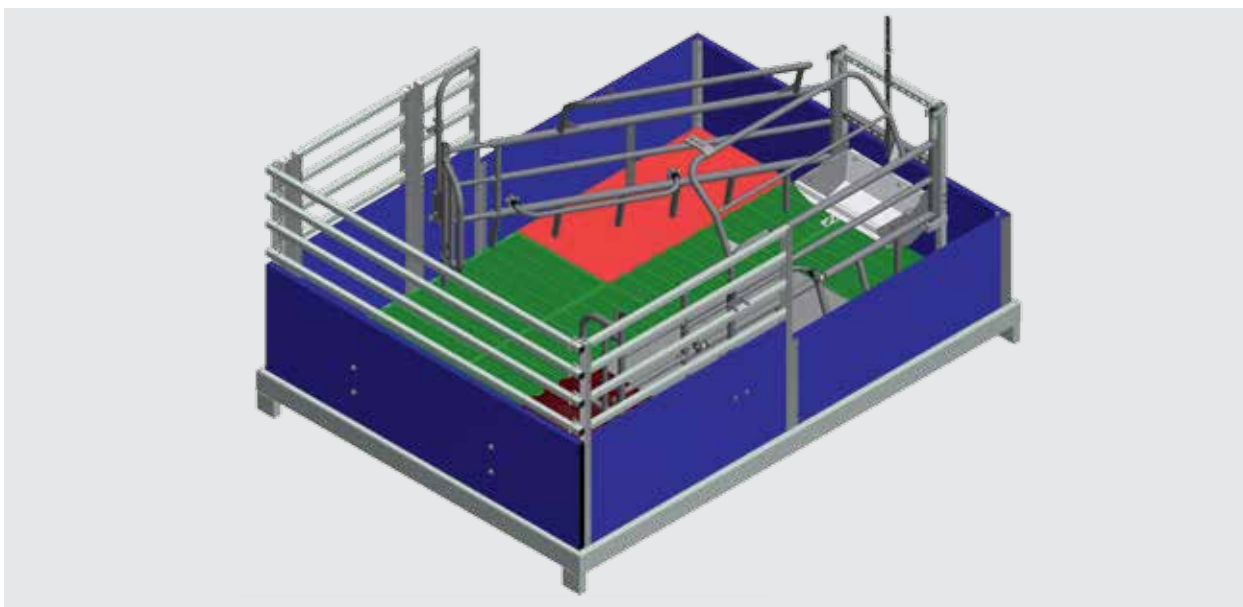
Cage de protection des porcelets AKAS

Case de mise bas semi-liberté

Davantage de place pour truies et porcelets. Nos cases de mises bas semi-liberté offre bien plus de place aux truies que les cases habituelles. La forme triangulaire et la ventilation « Fresh nose » empêchent la truie de se rouler et d'écraser le porcelet.



Case de mise bas semi-liberté en disposition droite

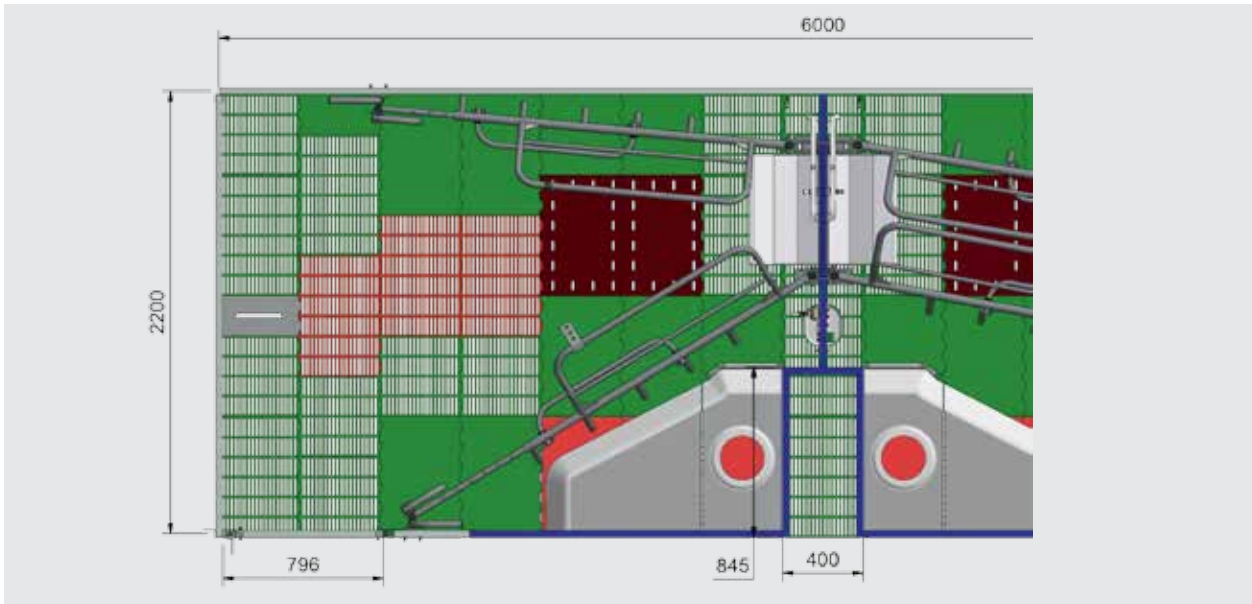


Case de mise bas semi-liberté en disposition droite



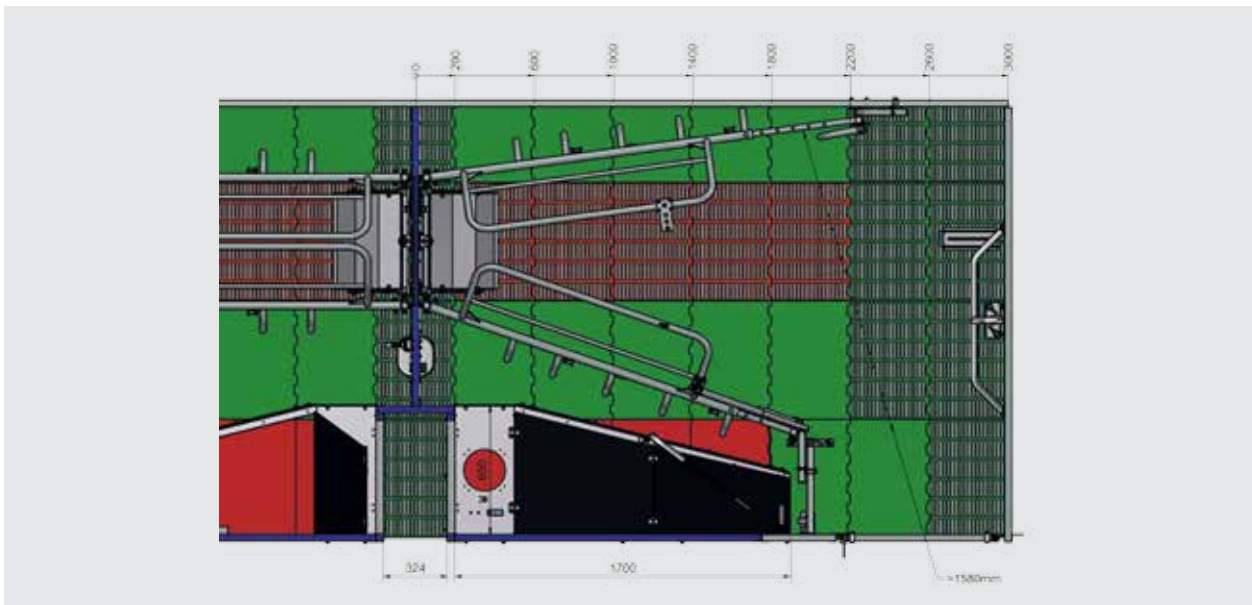
Case de mise bas semi-liberté

Sécurité garantie avec la case FiT. Notre cage FiT est équipée d'un couloir de service, qui fournit au personnel de l'exploitation un accès à toutes les zones de travail de la cage, sans avoir à pénétrer dans la cage proprement dite.



Case de mise bas semi-liberté FiT avec couloir de service (disposition légèrement en diagonale)

Équipements
intérieurs



Case de mise bas semi-liberté FiT avec couloir de service (disposition droite)

Case de mise bas semi-liberté

Flexibilité. Les cages de protection des porcelets dans les cases de mise bas semi-liberté peuvent être ajustées avec une grande souplesse. Lors d'une intervention dans la case, il est également possible de sécuriser temporairement la truie.



Dans nos cases, la truie et les porcelets disposent de beaucoup d'espace.



La cage de protection des porcelets peut facilement être fixée aux cloisons de la case.

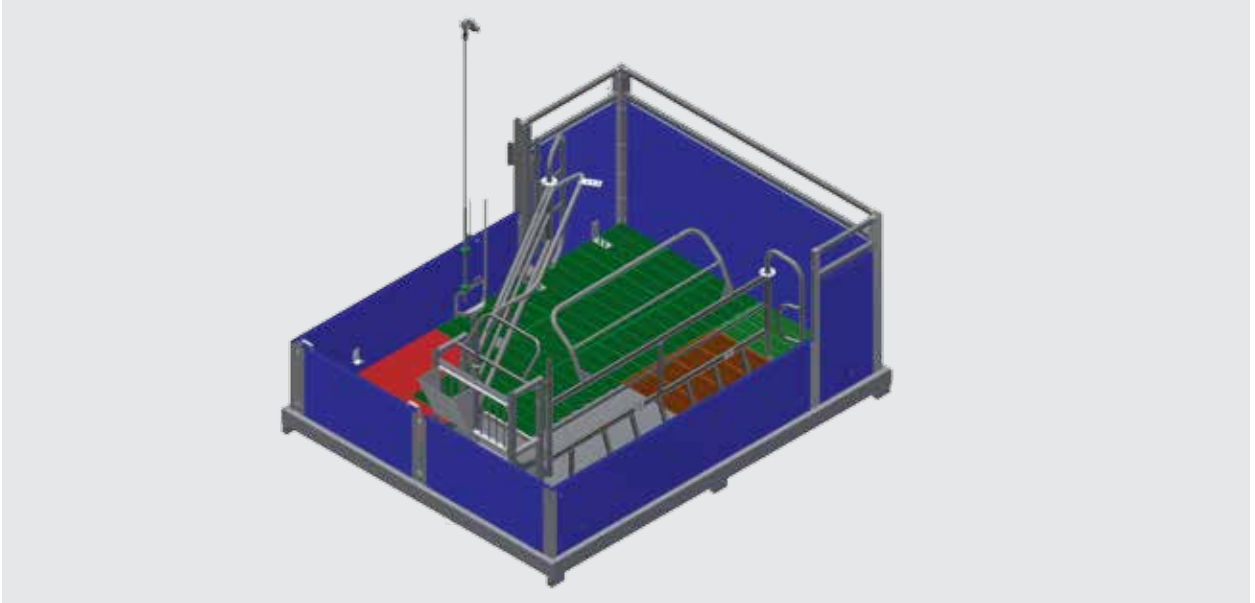


La case de mise bas semi-liberté avec disposition en diagonale offre un grand espace derrière la truie et permet une aide à la mise bas optimale.



Case de mise bas semi-liberté

Bien-être animal. Notre case de mise bas semi-liberté prévoit un grand espace pour se déplacer librement dans la baie. Les zones de travail essentielles sont positionnées de façon à être aisément accessibles à partir du couloir.



Les cloisons basses de la baie MoreFlex et une partie latérale fixe veillent à une stabilité élevée de la cage et à une bonne vue d'ensemble. Grâce à sa structure, elle permet un accès facile à l'auge et à l'animal.

Équipements
intérieurs



Dans cette cage, l'auge se trouve à l'avant de la cloison et le nid au niveau du couloir, ce qui en facilite l'accès et la manipulation par l'exploitant. Le sol partiellement fermé est une exigence spécifique en fonction du pays.

Case de mise bas semi-liberté

Structure spéciale de cage. Notre case de mise bas semi-liberté offre le plus d'espace possible aux animaux pour leur permettre de se déplacer à l'intérieur de la cage. Elle garantit également une sécurité maximale au personnel de l'exploitation.



Une grille pivotante offre aux animaux un espace de liberté important atteignant 6,4 m². La structure spéciale de la cage et un système de fermeture innovant créent une sécurité accrue dans la cage.

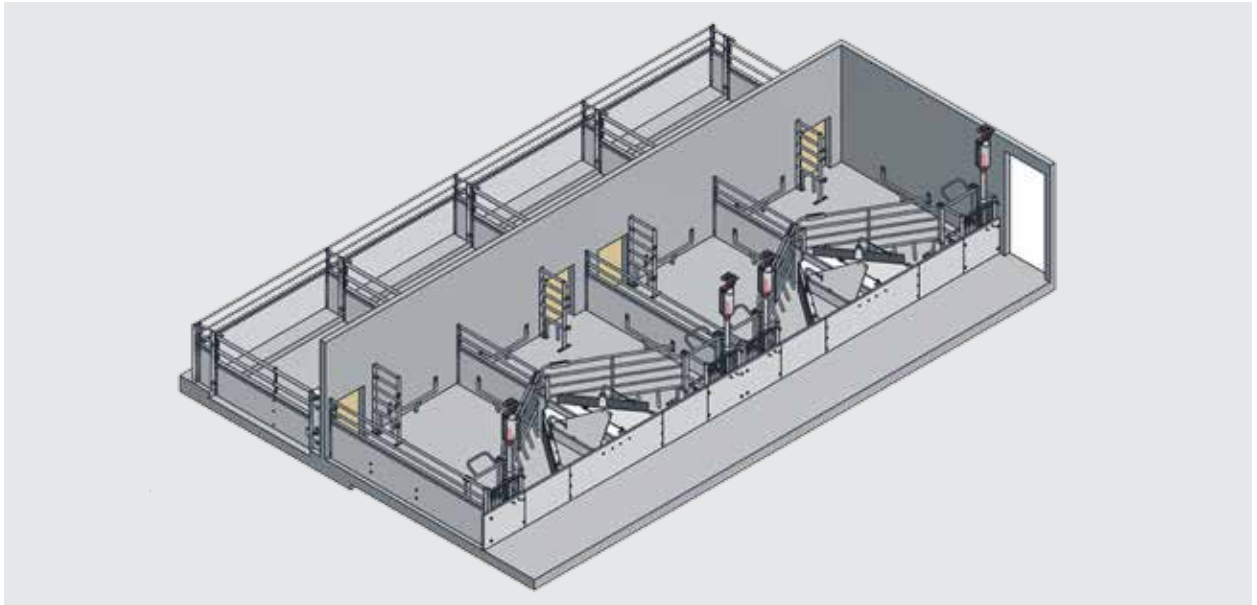


Conversion des différents types de cage



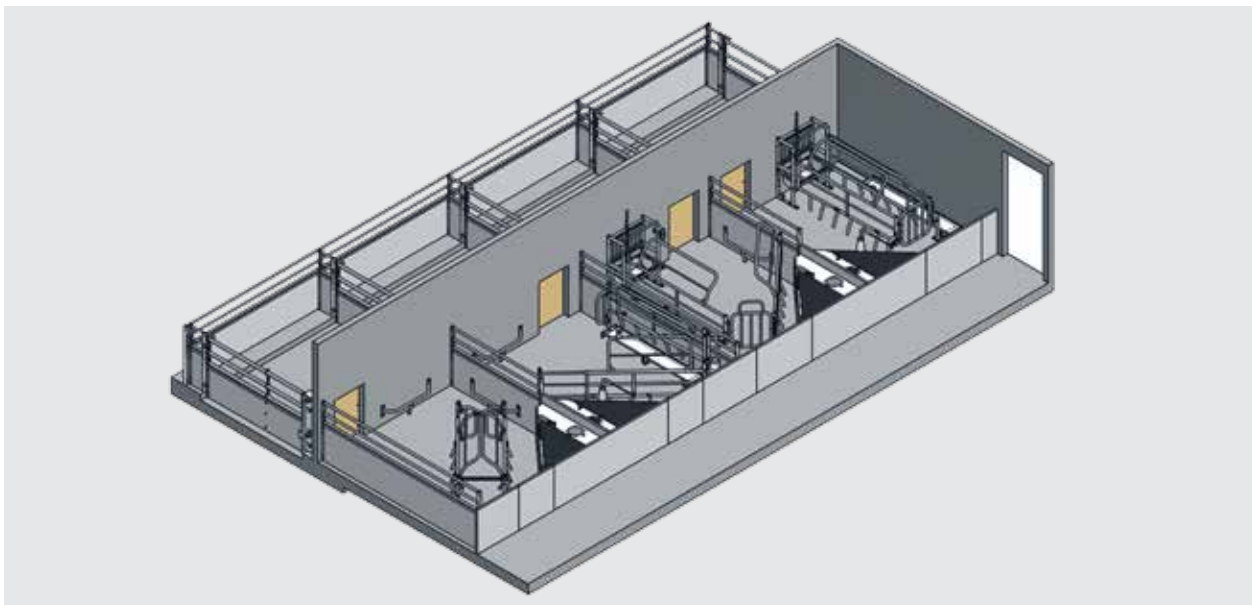
Cases conformes aux exigences accrues du bien-être animal dans la zone de mise bas

Liberté de mouvement pour la truie et les porcelets. Les cages présentées ci-dessous ont été conçues pour la mise à bas et assurent la conformité aux exigences accrues du bien-être animal.



Cage Vario Flex pour le bien-être animal avec fixation à court terme

Équipements
intérieurs



Cage pour le bien-être animal avec cage de protection des porcelets. Des auges longues supplémentaires pour les porcelets jusqu'à 30 kg sont disponibles.

Auges et abreuvoirs pour la zone de mise bas

Stabilité et durabilité. Nos auges pour la mise à bas sont fabriquées en inox et/ou en PVC et sont idéales pour une utilisation directe par la truie. Nos abreuvoirs approvisionnent de façon fiable les animaux en eau.



- 1 Auge PVC
- 3 Auge AKD

- 2 Auge inox articulée
- 4 Auge inox



- 5 Pipette pulvérisatrice
- 6 Abreuvoir bol (porcelets)
- 7 Pipette à bille



Flotteur Aqua-Level



Capots de nid à porcelets pour la zone de mise bas

L'endroit où les porcelets se sentent bien. Le nid à porcelets offre à vos porcelets allaités protection et chaleur, tout en limitant la perte d'énergie dans la porcherie. Si nécessaire, une lampe infrarouge peut être montée dans le capot du nid à porcelets.



1

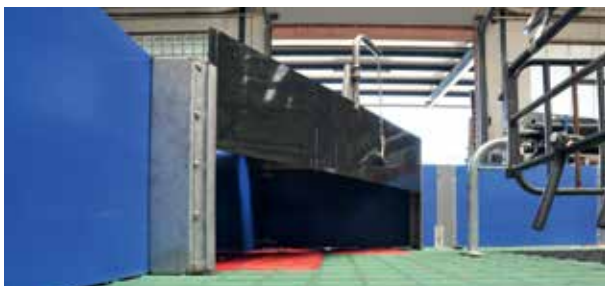


2

- 1 Capot de nid à porcelets standard
- 2 Capot de nid à porcelets D



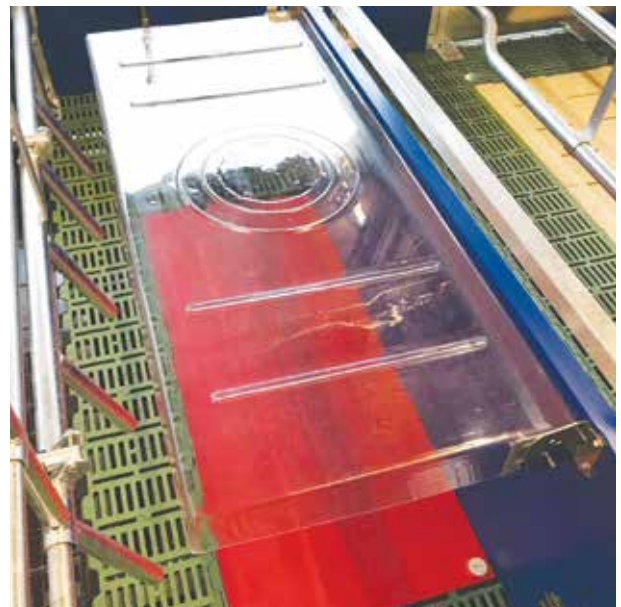
Capot de nid à porcelets mobile



Nid à porcelets avec dispositif d'arrêt

Caractéristiques

- Montage côté gauche et droite
- Utilisation simple
- Léger
- Nettoyage facile
- Possibilité d'installation d'une lampe infrarouge
- Dimensions sur mesure possibles



Capot de nid à porcelets transparent

Aménagement du sol pour la zone de mise bas

Le sol qui convient. Nous sommes à votre disposition pour élaborer un plan d'aménagement du sol personnalisé, en tenant compte de toutes les exigences légales applicables. Nous sommes également en mesure de vous fournir des châssis porteurs en plastique renforcé de fibres de verre ou galvanisés.



Nos sols garantissent une haute stabilité pour la truie.



Le sol antidérapant dans la cage permet à la truie de se déplacer librement et en toute sécurité.



Aménagement du sol pour la zone de mise bas

Le sol qui convient. Nous sommes à votre disposition pour élaborer un plan d'aménagement du sol personnalisé, en tenant compte de toutes les exigences légales applicables. Nous sommes également en mesure de vous fournir des châssis porteurs en plastique renforcé de fibres de verre ou galvanisés.



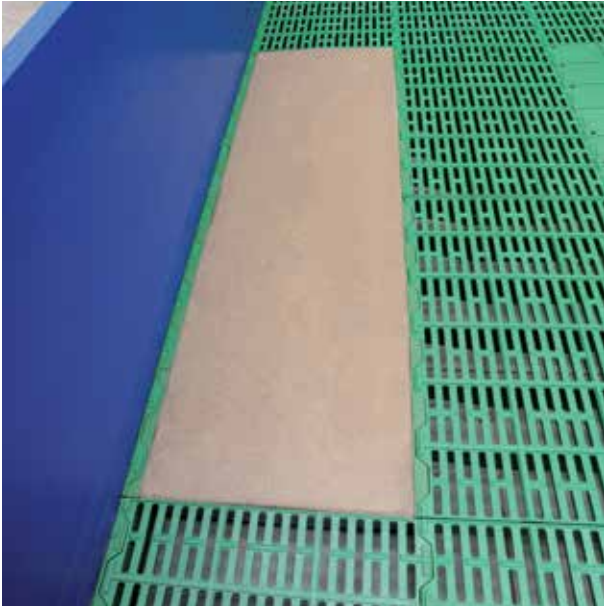
Plan d'aménagement du sol Asie : grille en fonte sous la truie, grille en plastique dans le reste de la cage.



Plan d'aménagement du sol : béton sous la truie, grille en plastique dans le reste de la cage.

Aménagement du sol pour la zone de mise bas

Toujours bien au chaud. Nos plaques chauffantes en béton polymère et PVC offrent une chaleur douce et agréable aux porcelets dans la zone de mise bas.



Plaque chauffante béton polymère



Plaque chauffante PVC

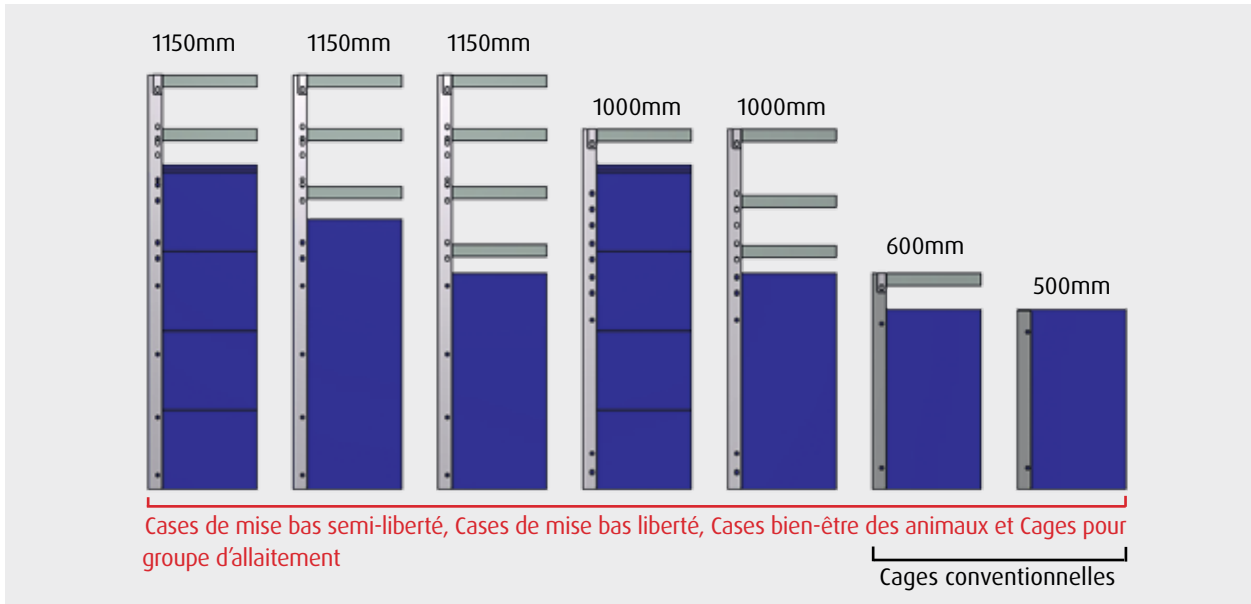
Caractéristiques

- Fabrication en béton polymère ou PVC
- Possibilité de chauffage à partir d'une source électrique ou de l'eau chaude
- Surface appropriée aux animaux et nettoyage facile



Cloisons de cage pour la zone de mise bas

Vos désirs sont des ordres ! Les cloisons de nos cages sont fabriquées selon vos souhaits, en termes de hauteur, couleur et matériau.



Caractéristiques

- Parois résistantes formées par des panneaux profilés en PVC rigide ou TRESPA®
- Toutes les parties sont vissées entre elles : pas de soudure sujette à la corrosion.
- Finition parfaite, pas d'écharde Découpe soignée, dimensions précises grâce à la coupe laser
- Bonne documentation détaillée, montage simple pouvant être réalisé soi-même

Stalles pour la zone de service

Des stalles adaptées à tous les besoins. Notre gamme de produits comprend différents types de stalle dont un aperçu vous est fourni ci-dessous.



La stalle T est une solution économique qui se décline en deux tailles : 2,30 m et 2,50 m.



La porte à charnières offre trois positions de verrouillage.



Auge inox surélevée



Stalles pour la zone de service

Des stalles adaptées à tous les besoins. Notre gamme de produits comprend différents types de stalle dont un aperçu vous est fourni ci-dessous.



Stalle TH avec porte Saloon

Équipements
intérieurs



Stalle TPH avec porte en P. Conception facilitant l'accès à la truie.



Partie avant des stalles TH et TPH

Stalles pour la zone de service

Accès libre à la truie. Les stalles TD procurent un accès libre à la truie facilité grâce au positionnement des tubes supérieurs à l'extrémité avant de la stalle. La partie avant peut être équipée d'une porte avant (TD1) ou de tubes (TD2).



Les stalles TD peuvent avoir une largeur individuelle de 600 à 700 mm.



Porte avant (pour le type TD1)



Porte Saloon



Stalles avec dispositif d'arrêt pour la gestion des groupes

Une stalle unique pour deux zones de production. Nos stalles avec dispositif d'arrêt répondent aux exigences légales applicables à la zone de gestation, elles peuvent également s'utiliser sans aucune difficulté dans la zone de service.



SF1 & SF3

www.youtube.com

Chaîne : WEDA Dammann
& Westerkamp GmbH



Stalle SF1 avec porte pivotante à fermeture automatique. Les stalles peuvent être verrouillées à l'aide d'un mécanisme spécial sans ressort.

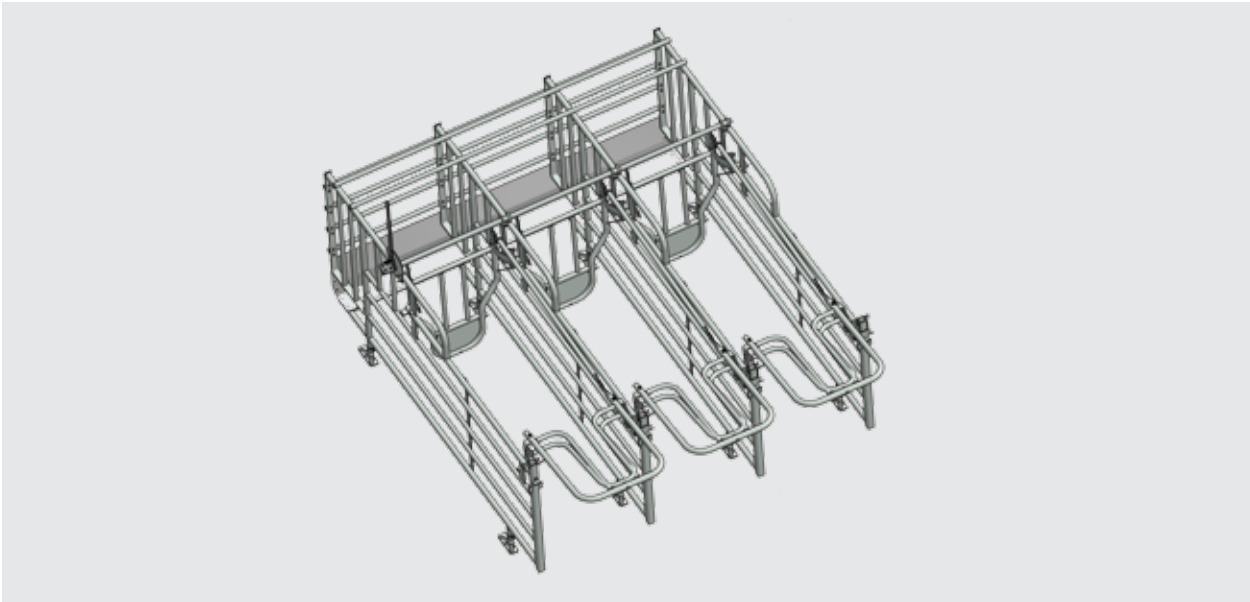
Équipements
intérieurs



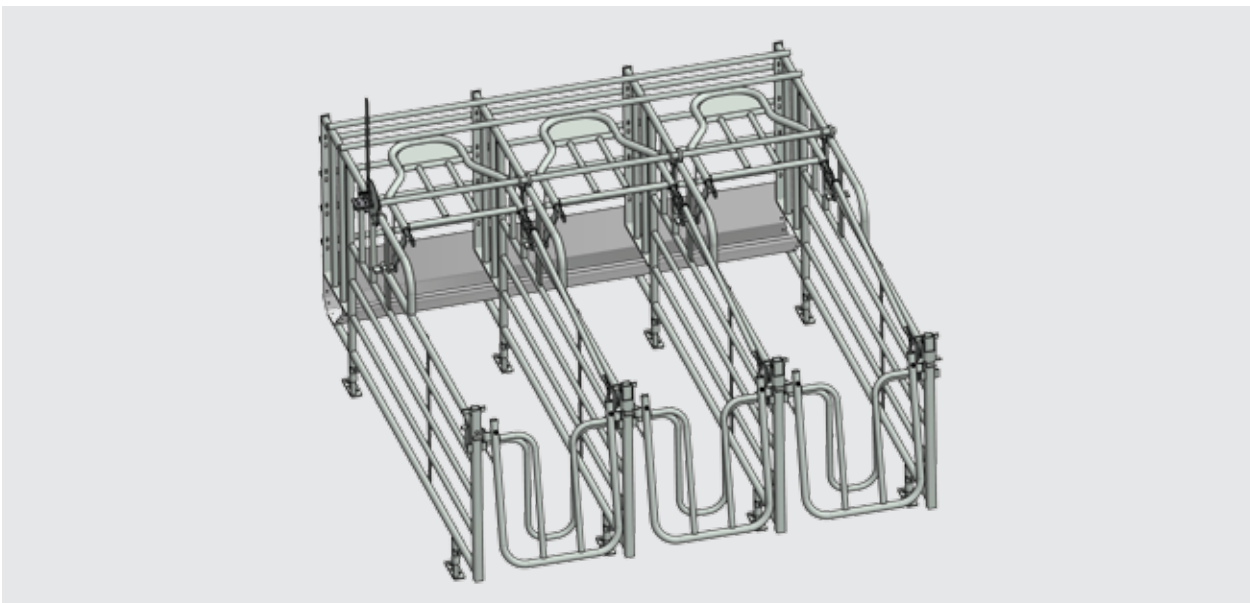
Avec sa technologie de levier, la conception ergonomique de la stalle SF3 garantit le fonctionnement simple du système d'ouverture et de fermeture.

Stalles avec dispositif d'arrêt pour la gestion des groupes

Sécurité même pendant les chaleurs. Grâce à la fonction WIP, la stalle se ferme automatiquement après l'entrée de la truie et la protège des autres truies entrant après elle.



La grande ouverture de la stalle permet au personnel de l'exploitation d'y pénétrer facilement. Elle peut en outre s'utiliser pour y placer la truie.



La stalle n'étant pas recouverte, l'accès à l'animal en est facilité.



Barrières pour la gestion des groupes

Dispositif convivial et fiable. Nos barrières pour la gestion des groupes assurent un fonctionnement aisé, stable et convivial. Elles peuvent être adaptées individuellement et conviennent parfaitement à tout type d'exploitation.



Barrière unilatérale



Barrière bilatérale

Caractéristiques

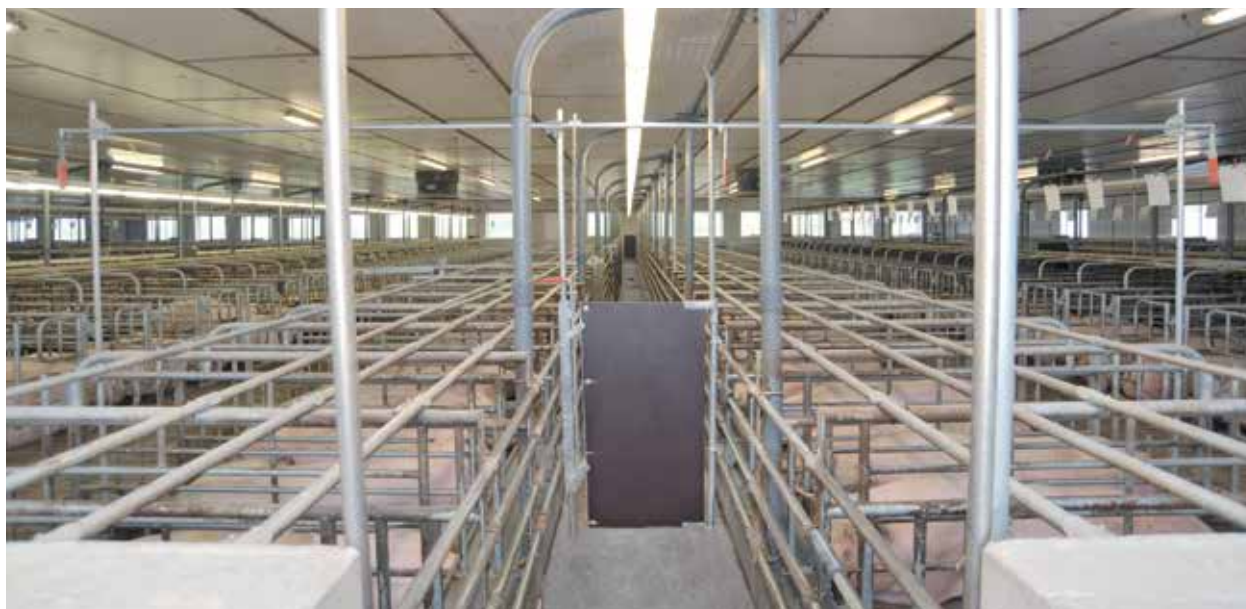
- Porte unilatérale, bilatérale ou version Saloon
- Fonctionnement aisé et convivial
- Travail sans effort
- Stables
- Économique
- Compatible avec tout type d'exploitation
- Adaptation individuelle possible



Porte Saloon

Cloison de couloir et case Verrat

Au bon endroit, au bon moment. Les cloisons de couloir permettent de bloquer le verrat devant un groupe de truies pour faciliter la détection des chaleurs. Lorsque le verrat n'est pas en activité, notre case Verrat robuste est l'endroit idéal pour l'accueillir.



La cloison de couloir peut être montée entre le mur et la stalle ou entre deux stalles opposées.



Notre case Verrat est spécialement conçue pour répondre à tous les besoins du verrat.



Case de groupe pour truies

Le bien-être ensemble. Dans nos cases de groupe, vos truies peuvent patienter jusqu'à la mise bas avec les autres truies gestantes.



Group management

www.youtube.com

Chaîne : WEDA Dammann
& Westerkamp GmbH



La case de groupe fournit beaucoup d'espace.

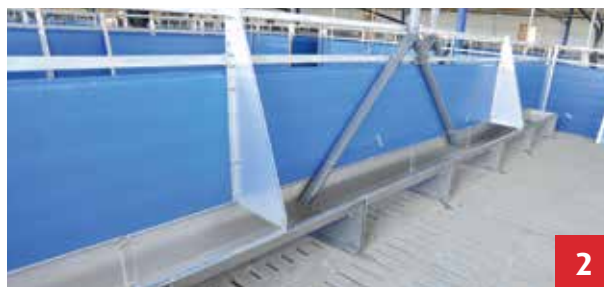
Équipements
intérieurs



Les truies restent ensemble pendant leur gestation, ce qui contribue à leur bien-être.

Auges et abreuvoirs pour les zones de service et de gestation

Robustesse et hygiène. Les auges Weda en PVC ou inox sont fabriquées sans aucune soudure, ce qui les rend bien plus durables. Avec nos abreuvoirs, vos truies sont approvisionnées en eau de façon optimale dans la zone de service et de gestation.



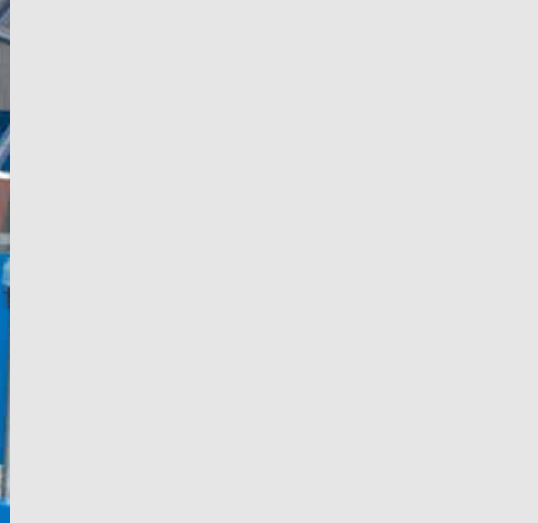
- 1 Auge pour stalle
- 3 Auge pour stalle

- 2 Auge simple pour truies
- 4 Auge double pour truies



- 5 Pipette pulvérisatrice avec fixation de serrage
- 7 Pipette à bille

- 6 Pipette d'abreuvement
- 8 Flotteur Aqua-Level



Gestion de
l'ambiance



Gestion de l'ambiance..... 98-123

Systèmes de ventilation.....	100
Régulateur de climatisation	114
Plafonds	115
Vannes d'entrée d'air	116
Ventilateurs.....	117
Cheminée d'évacuation d'air	118
Chauffage	120
Système de refroidissement à haute pression	121
Système de climatisation par Pads	122

Alimentation
en soupe

Alimentation
à Sec

Station
d'alimentation DAC

Équipements
intérieurs

Gestion de
l'ambiance

Stockage du lisier



Gestion de l'ambiance

Ventilation à rayonnement. L'air frais pénètre dans les salles via des éléments d'entrée d'air murale montés sur les cloisons latérales.

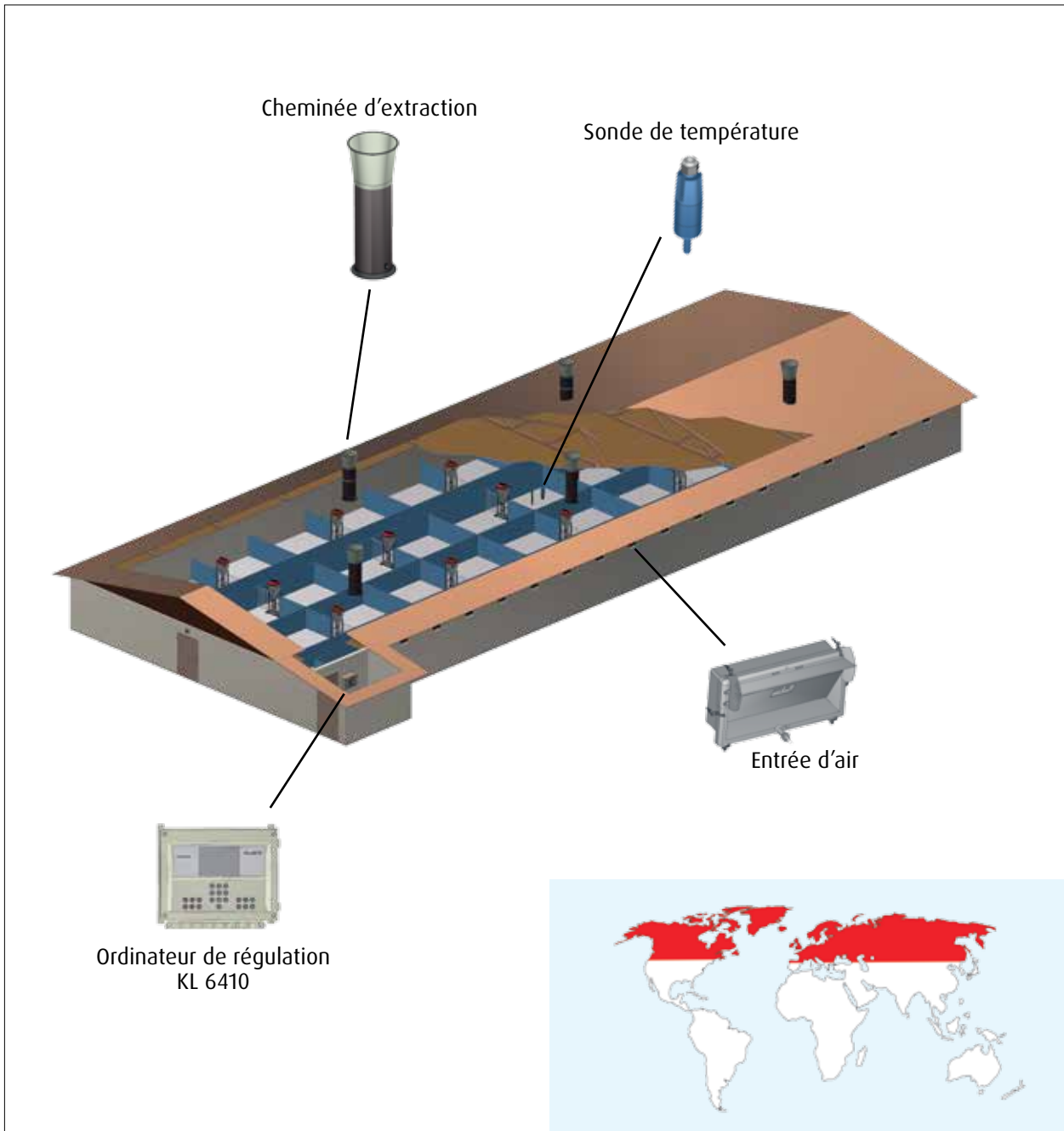
Les pays dans lesquels la ventilation à rayonnement est possible sont indiqués en rouge sur la carte ci-dessous.



Jet ventilation

www.youtube.com

Chaîne : WEDA Dammann & Westerkamp GmbH



Explication - Ventilation à rayonnement par trappes d'entrée d'air :

L'air frais pénètre dans la salle via des éléments d'entrée d'air murale montés sur les cloisons latérales. Ces éléments d'entrée d'air sont commandés par un ordinateur de gestion de la climatisation qui ajuste la position des trappes de façon à atteindre la vitesse d'entrée d'air requise.

La profondeur maximum de pénétration pour ce type de ventilation est de 12 m (sur un côté).

Gestion de l'ambiance

Ventilation à rayonnement. Ce type de ventilation convient à une utilisation dans les ateliers d'engraissement et les zones de gestation.



Jet ventilation
www.youtube.com
Chaîne : WEDA Dammann
& Westerkamp GmbH



Élément Plafond d'entrée d'air



Élément d'entrée d'air murale



Ventilation à rayonnement



Gestion de l'ambiance

Distributeur d'air. Avec ce type de ventilation, l'air entre dans la salle via le distributeur d'air (ZLV).

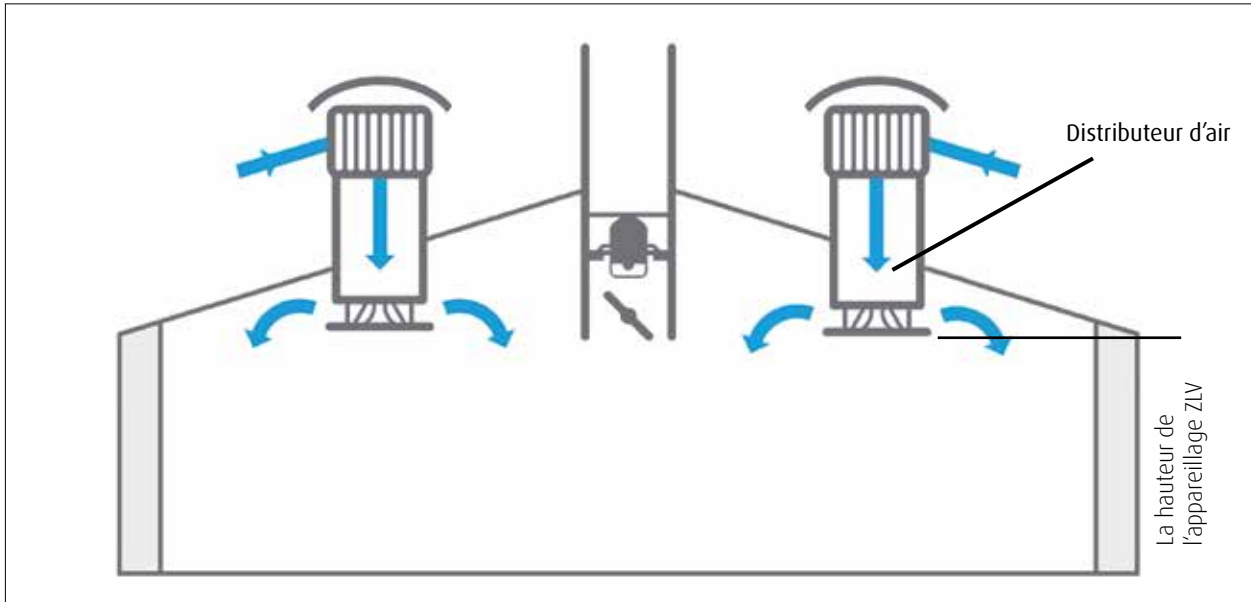
Les pays dans lesquels la ventilation assurée par distributeur d'air est possible sont indiqués en rouge sur la carte ci-dessous.



Supply air distributor

www.youtube.com

Chaîne : WEDA Dammann & Westerkamp GmbH



Ventilation assurée par distributeur d'air



Explication - Ventilation assurée par un distributeur d'air :

Avec ce type de ventilation, l'air entre dans la salle via le distributeur d'air. Grâce à la forme spécifique des buses situées sous le distributeur d'air, l'air frais est distribué uniformément dans la salle.

Pour augmenter le rayon de distribution de l'air, un ventilateur peut être installé sous le distributeur.

Pays où la ventilation assurée par distributeur d'air est possible (en rouge)

Gestion de l'ambiance

Distributeur d'air. Ce type de ventilation convient particulièrement aux bâtiments monoblocs.



Supply air distributor
www.youtube.com
Chaîne : WEDA Dammann
& Westerkamp GmbH



Ventilation assurée par distributeur d'air



Ventilation assurée par distributeur d'air



Gestion de l'ambiance

Ventilation à plafond diffuseur et ventilation combinée par plafond diffuseur. La ventilation combinée par plafond diffuseur utilise des plafonds perforés et des éléments Plafond d'entrée d'air.

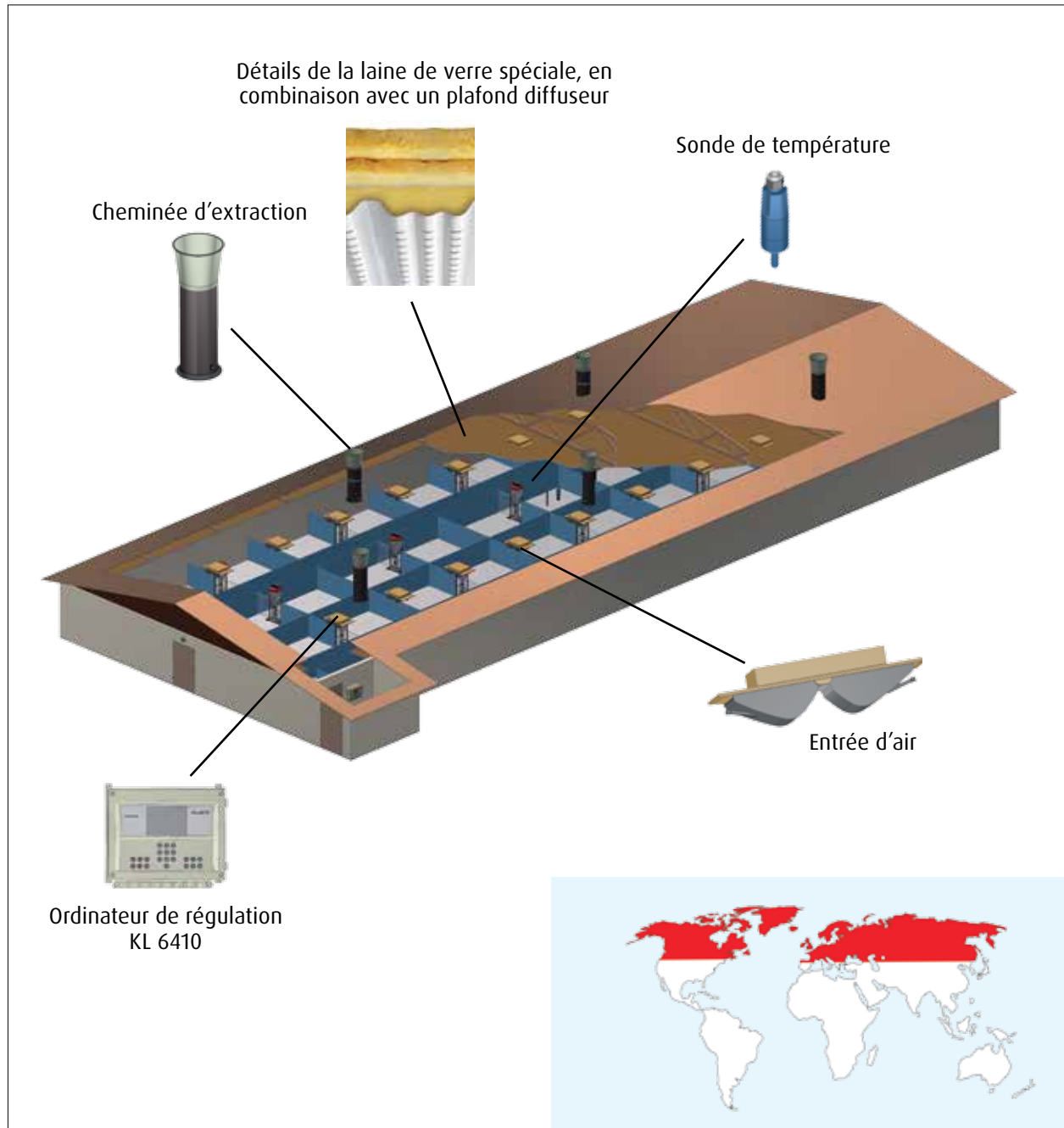
Les pays dans lesquels la ventilation à plafond diffuseur et la ventilation combinée par plafond diffuseur est possible sont indiqués en rouge sur la carte ci-dessous.



Diffuse & combi diffuse

www.youtube.com

Chaîne : WEDA Dammann & Westerkamp GmbH



Explication - Ventilation à plafond diffuseur et ventilation combinée par plafond diffuseur avec des éléments Plafond d'entrée d'air :

Ventilation à plafond diffuseur : l'air frais entre sous les combles du côté de l'avant-toit. Il se propage ensuite dans la salle par les perforations dans le plafond avant d'atteindre les animaux. Ce type de ventilation permet une répartition uniforme de l'air.

Ventilation combinée par plafond diffuseur avec élément Plafond d'entrée d'air : Fonctionnement identique à celui de la ventilation à plafond diffuseur. Cependant, l'élément Plafond d'entrée d'air peut augmenter l'apport d'air en période d'été et le réduire selon les besoins en hiver.

Gestion de l'ambiance

Ventilation à plafond diffuseur et ventilation combinée par plafond diffuseur. La ventilation à plafond diffuseur et la ventilation combinée par plafond diffuseur est l'un des systèmes de ventilation avec régulation de l'air ambiant soufflé. Avec les systèmes à régulation de l'air ambiant soufflé, n'importe quelle quantité d'air peut circuler dans la stalle, mais seulement une certaine quantité d'air contrôlée peut être évacuée.



Diffuse & combi diffuse
www.youtube.com
Chaîne : WEDA Dammann
& Westerkamp GmbH



Ventilation à plafond diffuseur



Ventilation combinée Plafond diffuseur



Gestion de l'ambiance

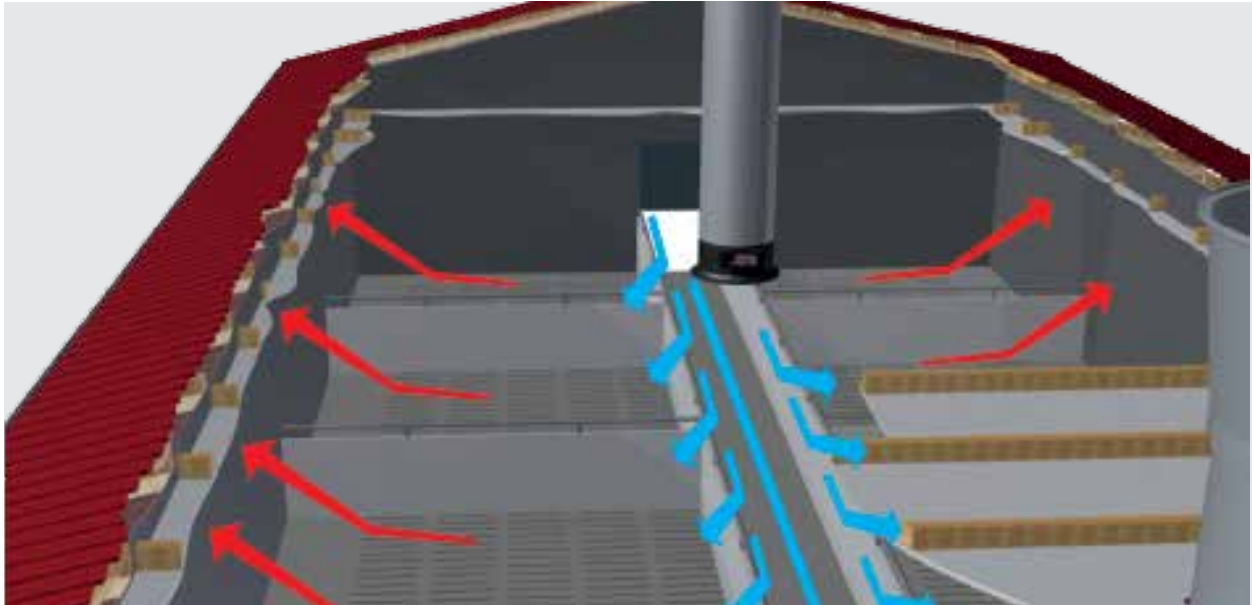
Ventilation Couloir par passage de porte. Avec ce type de ventilation, l'air frais provenant de la zone d'entrée des salles ou du couloir central est utilisé.



Door passage ventilation

www.youtube.com

Chaîne : WEDA Dammann & Westerkamp GmbH



Mode de fonctionnement de la ventilation Couloir par passage de porte



Explication - Ventilation Couloir par passage de porte :

L'air pénètre dans les combles via le côté de l'avant-toit et pénètre dans la salle via le couloir central. Il se propage ensuite en suivant le couloir d'alimentation et passe au-dessus des cloisons des cases avant d'atteindre les animaux.

Ce type de ventilation exige une case fermée de 1 m de haut sur le côté du couloir. La ventilation Couloir par passage de porte convient aux salles de petite taille avec une profondeur de salle maximum d'environ 15 m et une profondeur de case d'environ 4,5 m.

Pays où la ventilation Couloir par passage de porte est possible (en rouge)

Gestion de l'ambiance

Ventilation Couloir par passage de porte. Le système de ventilation Couloir par passage de porte est l'un des systèmes de ventilation avec régulation de l'air ambiant soufflé. Avec ce type de système, n'importe quelle quantité d'air peut circuler dans la porcherie, mais seulement une certaine quantité d'air contrôlée peut être évacuée.



Door passage ventilation

www.youtube.com

Chaîne : WEDA Dammann
& Westerkamp GmbH



Ventilation Couloir par passage de porte

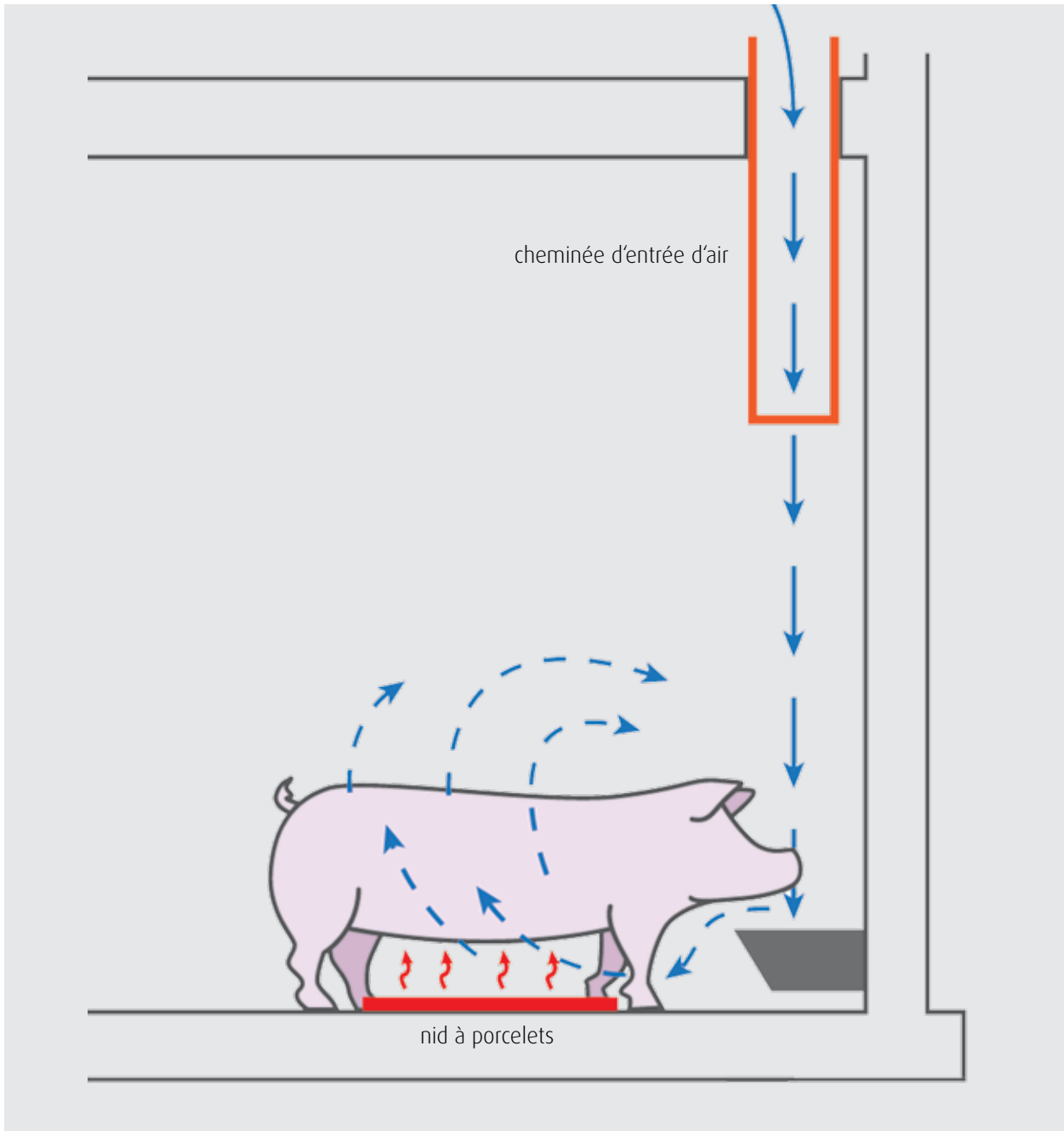


Ventilation Couloir par passage de porte



Gestion de l'ambiance

Ventilation « Fresh nose ». Ce système de ventilation est installé dans la zone des truies et l'air frais est transporté directement jusqu'au groin de la truie, d'où il est distribué et chauffé.



Explication - Ventilation « Fresh nose » :

Avec le système de ventilation « Fresh nose », l'air provenant des combles isolés est orientée directement vers le groin de la truie via un conduit monté au-dessus de la truie. L'air tombe dans l'auge, puis circule lentement dans la zone de repos de la truie. L'air est ensuite chauffé par la chaleur du corps de la truie et il se déplace ensuite vers le nid à porcelets.

Gestion de l'ambiance

Ventilation « Fresh nose ». On peut combiner ce système avec un plafond diffuseur, lequel prendrait le relais en hiver et les Conduits seraient fermés. Une variante astucieuse pour des régions à grand froid.



Pays (en rouge) où le « Fresh nose » serait possible



Ventilation « Fresh nose »

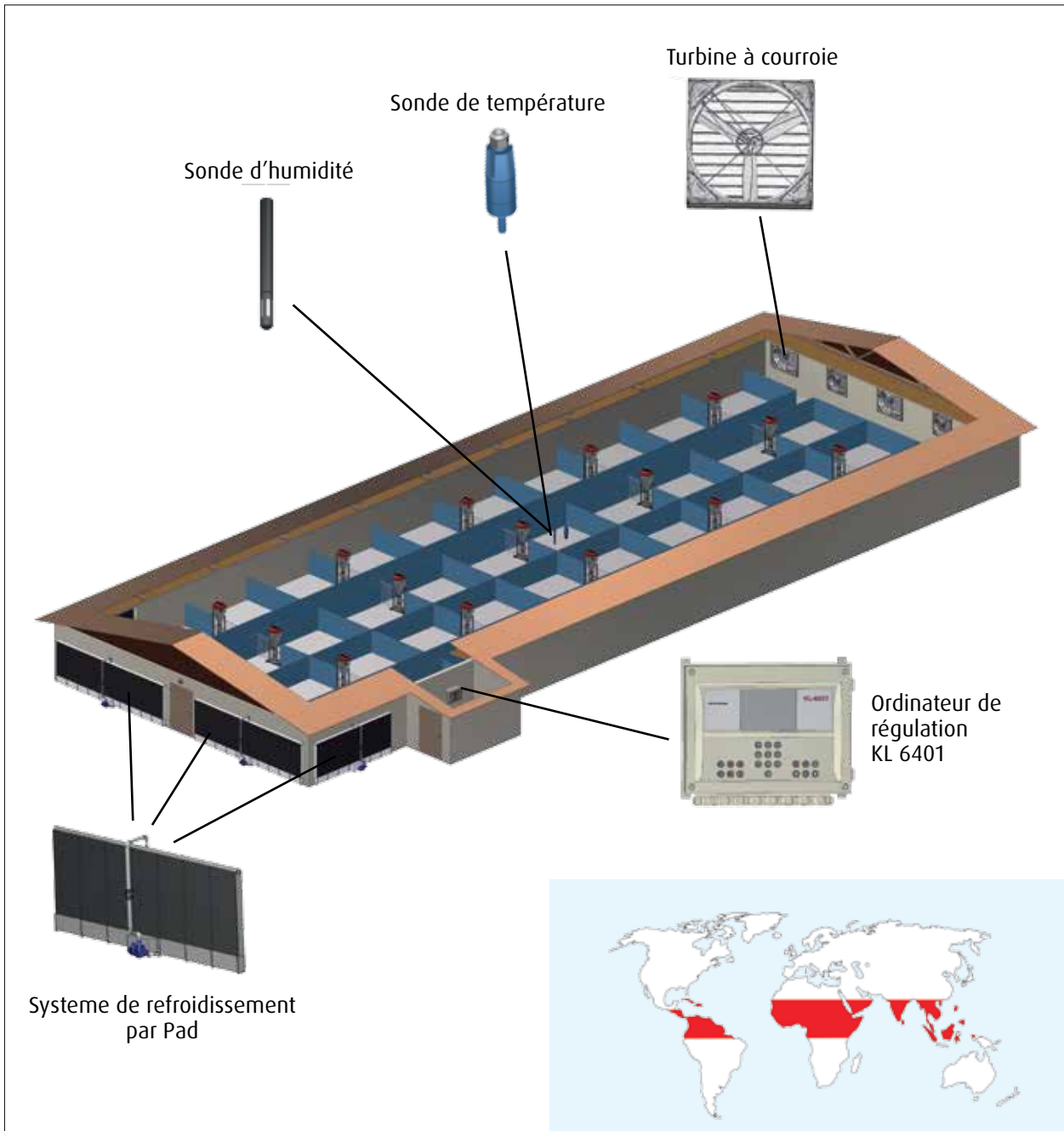


Gestion de l'ambiance

Ventilation tunnel. La ventilation tunnel est utilisée dans les pays tropicaux et subtropicaux.
Tous les pays dans lesquels la ventilation tunnel est possible sont indiqués en rouge sur la carte ci-dessous.



Tunnel ventilation
www.youtube.com
Chaîne : WEDA Dammann
& Westerkamp GmbH



Explication - Ventilation tunnel:

La ventilation tunnel utilise un système de climatisation par Pads. Les ventilateurs à courroie trapézoïdale à l'arrière de la porcherie aspirent l'air chaud extérieur en passant par les pads installés à l'extérieur du bâtiment dans la porcherie. Les pads imprégnés d'eau refroidissent l'air chaud extérieur par l'humidité. L'air refroidi atteint alors les animaux et est ensuite aspiré vers l'extérieur en bout de bâtiment.

Gestion de l'ambiance

Ventilation tunnel. Pour ce système de ventilation, des systèmes spéciaux de cases ouvertes doivent être installés dans la porcherie. Des informations supplémentaires sont fournies dans le chapitre consacré à l'équipement intérieur.



Tunnel ventilation
www.youtube.com
Chaîne : WEDA Dammann
& Westerkamp GmbH



Systeme de refroidissement par Pad



Ventilation Tunnel avec Turbines coniques



Gestion de l'ambiance

Ventilation combinée tunnel avec éléments Plafond d'entrée air ou vannes murales.
Avec ce système de ventilation, la ventilation tunnel est combinée à la ventilation à rayonnement.

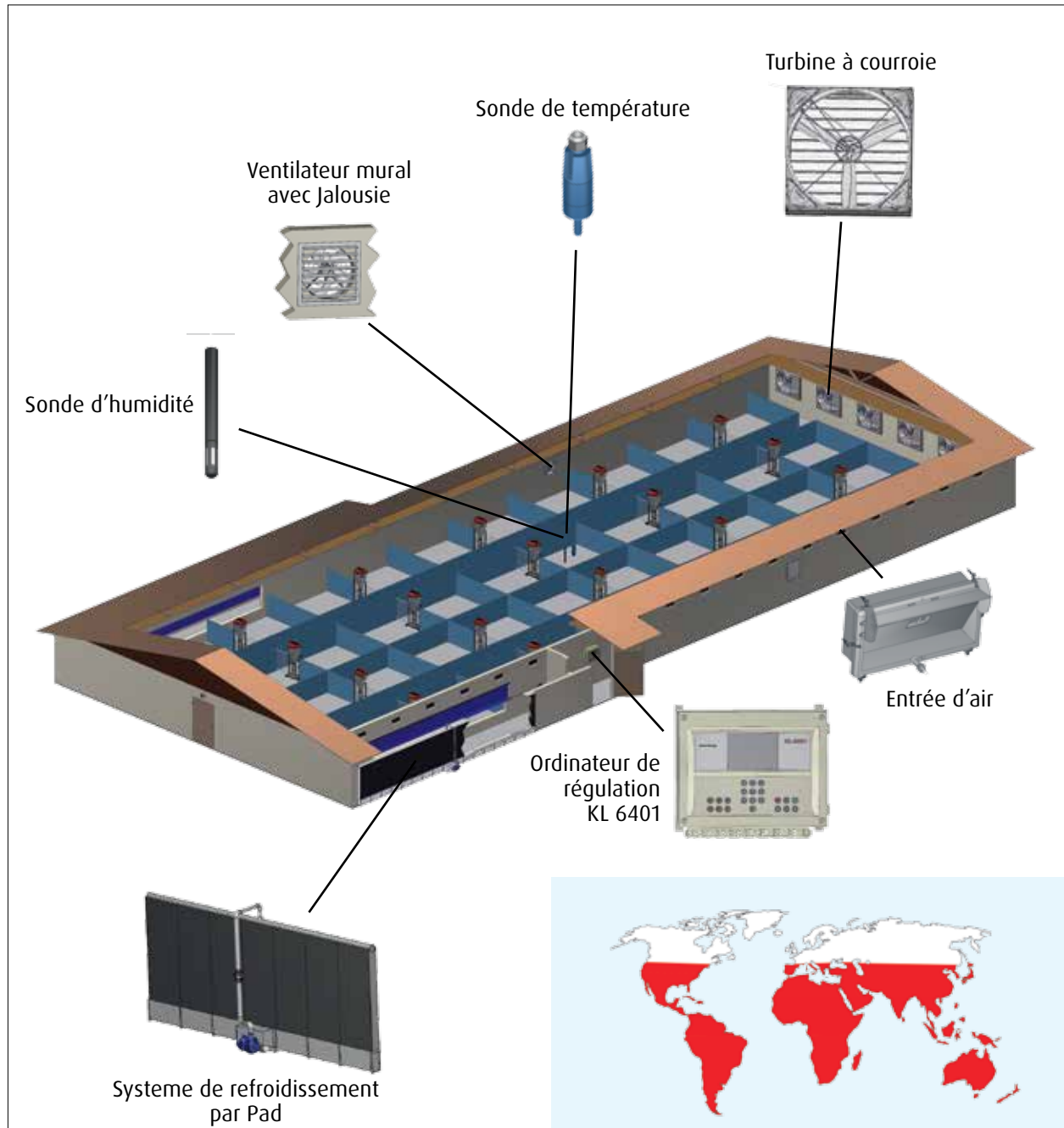
Les pays dans lesquels la ventilation combinée tunnel est possible sont indiqués en rouge sur la carte ci-dessous.



Combi tunnel ventilation

www.youtube.com

Chaîne : WEDA Dammann & Westerkamp GmbH



Explication - Ventilation combinée tunnel avec éléments Plafond d'entrée air ou vannes murales :

Deux systèmes sont utilisés pour ce type de ventilation, la ventilation tunnel (voir page 110) et la ventilation à rayonnement (voir page 100). En été, les éléments Plafond d'entrée d'air ou les vannes murales sont fermés et la porcherie est alimentée en air frais par la ventilation tunnel. En hiver, lorsque les températures sont plus basses, les volets devant les ventilateurs sont fermés, les éléments Plafond d'entrée d'air ou les vannes murales sont ouvertes et la porcherie est ventilée via la ventilation à rayonnement.

Gestion de l'ambiance

Ventilation combinée tunnel avec éléments Plafond d'entrée air ou vannes murales. Ce type de ventilation convient dans les zones qui connaissent d'importantes variations de température entre le jour et la nuit.



Combi tunnel ventilation

www.youtube.com

Chaîne : WEDA Dammann
& Westerkamp GmbH



Ventilation combinée tunnel



Turbine à courroie



Ventilation combinée tunnel



Régulateurs de climatisation

De l'air frais dans votre porcherie. Nos régulateurs de climatisation contrôlent de façon fiable la ventilation dans les salles du bâtiment. La température dans la stalle et le niveau de ventilation sont lisibles d'un seul coup d'œil.



CBA



Série KL64

Caractéristiques

CBA et CB (non illustré)

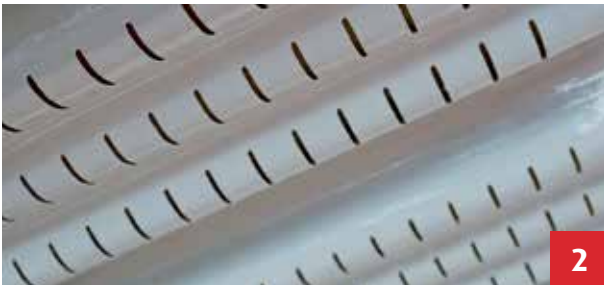
- Utilisation simple
- Niveau de ventilation et température lisibles en un coup d'œil
- Alarme température mini et maxi

Série KL64

- Affichage large et symboles compréhensibles
- Courbes de croissance ajustables garantissant l'adéquation de l'air ambiant à l'âge des animaux
- Régulation précise de l'air ambiant grâce à l'unité Débit/AQC
- Fonction de régulation centralisée pour la ventilation et le chauffage
- Possibilité d'extension modulaire

Plafonds

La solution idéale pour les plafonds et murs de votre porcherie. Notre gamme de produits comprend des plafonds adaptés à tous les besoins : des plafonds de ventilation en mousse PE expansée rigide aux plafonds en aluminium et aux plafonds isolés.



1 Plafond perforé 2 Plafond trapèze



Plafond en aluminium

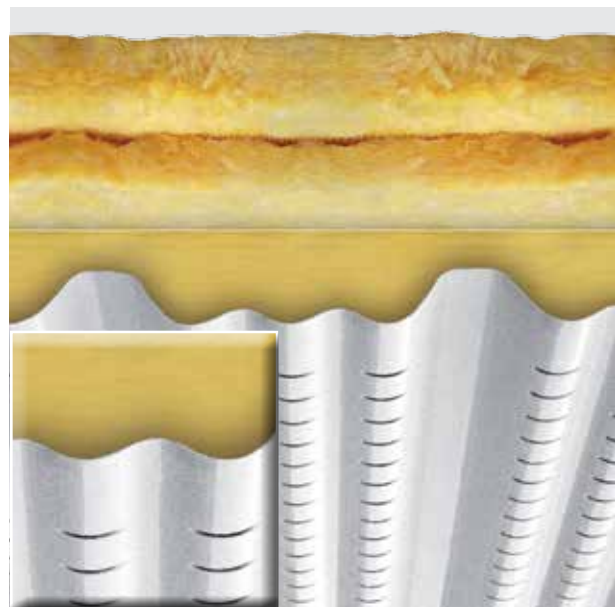
Caractéristiques

Plafond diffuseur

- Avec ou sans film
- À fente et profilé
- Distribution d'air stable
- Bon rendement thermique
- Fabrication en polyester renforcé de fibres de verre ou aluminium (ignifuge)
- Excellente distribution de l'air grâce au revêtement de laine minérale, y compris dans les grandes salles
- Surface lisse, facile à nettoyer

Plafonds isolés (non illustrés)

- Conservation de l'air chaud dans la porcherie grâce à l'isolation
- Nettoyage facile de la surface lisse



Section transversale de plafond trapèze avec



Vannes d'entrée d'air

Précision et simplicité. Nos éléments Plafond d'entrée d'air et nos vannes d'entrée d'air murales assurent un contrôle précis de l'air. Les vannes conviennent à tout type d'élevage et de structure.



1



2



3



4

1 & 3 Éléments Plafond d'entrée d'air (simples et doubles)

2 & 4 Vannes d'entrée

Caractéristiques

Éléments Plafond d'entrée d'air

- Modèle simple et double disponible
- Bonne distribution de l'air y compris avec un apport minimum
- Haute capacité avec un apport d'air maximum
- Rendement énergétique assuré avec une résistance minimum
- Installation simple dans le plafond intermédiaire de la porcherie
- Possibilité d'utilisation avec un Plafond diffuseur en été
- Surfaces lisses faciles à nettoyer

Vannes d'entrée d'air murales

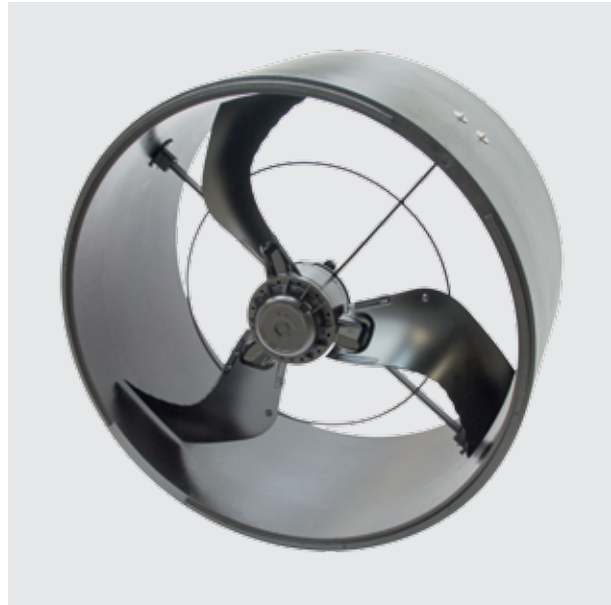
- Haute propriété d'isolation (réduction de la condensation)
- Stables
- Pas de plafond intermédiaire requis
- Air plus frais car il provient directement de l'extérieur
- Solution économique
- Surfaces lisses faciles à nettoyer

Ventilateurs

De l'air pur pour vos animaux. Avec nos ventilateurs fiables, vous êtes assuré du bon renouvellement de l'air dans votre porcherie.



Ventilateurs muraux



Ventilateur tube (intégré à la cheminée d'évacuation d'air)

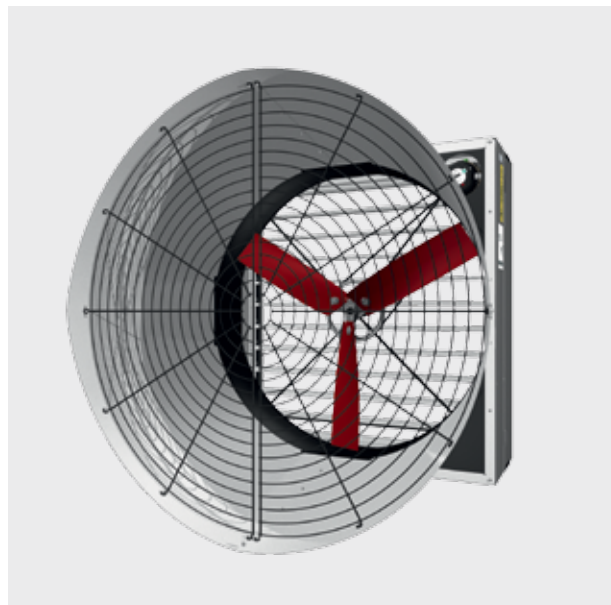
Caractéristiques

Ventilateurs à courroie trapézoïdale

- Grande puissance de ventilation à un prix abordable
- Fonctionnement économique
- Très basse consommation d'énergie et haut rendement
- Niveau de bruit minimum
- Débit d'air élevé
- Solution idéale pour la ventilation tunnel
- Élément conique en option

Ventilateurs muraux et pour tubes

- Réglable
- Faible consommation d'énergie
- Silencieux
- Facile à monter

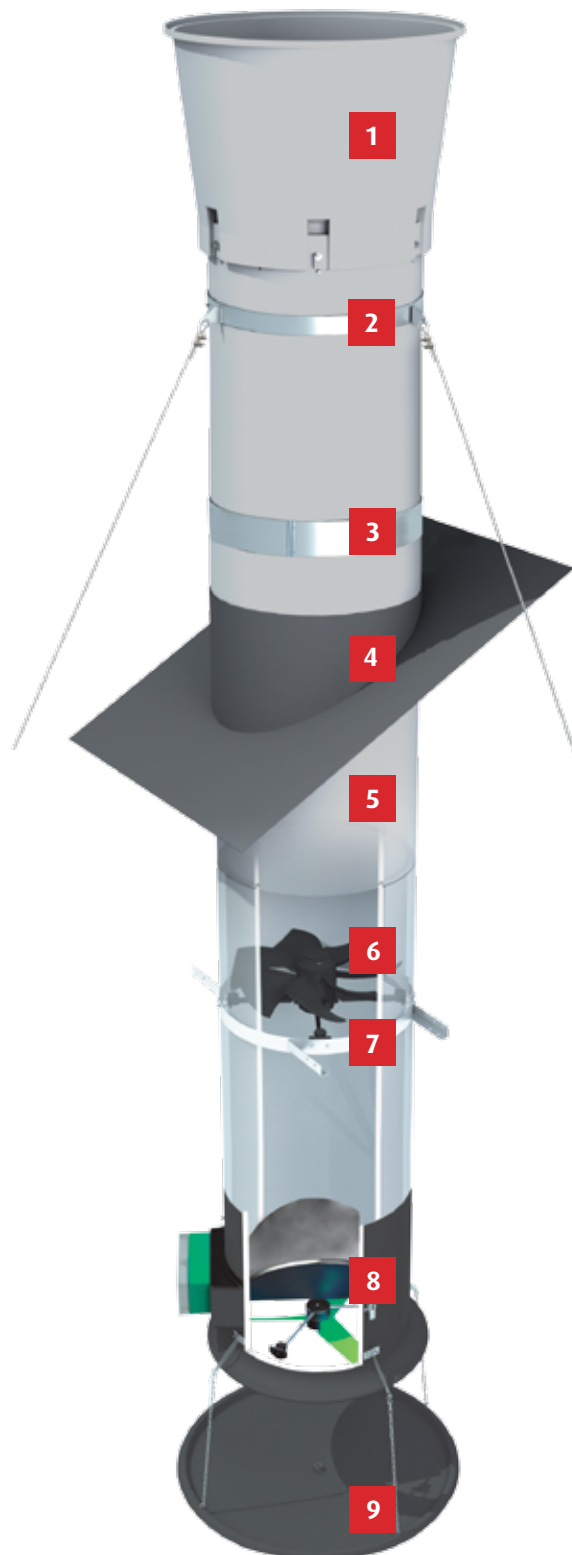


Le ventilateur à courroie trapézoïdale (avec élément conique sur l'illustration).



Gestion de l'ambiance

Composants d'une cheminée d'évacuation d'air. Le schéma ci-dessous présente les composants d'une cheminée d'évacuation d'air.



Gestion de l'ambiance

Composants d'une cheminée d'évacuation d'air. Les descriptions ci-dessous vous donnent un bon aperçu de la structure d'une cheminée d'évacuation d'air.



Caractéristiques

1 Diffuseur

- Augmente le débit d'air de 15 %.
- Réduit la pénétration de la pluie dans la cheminée d'évacuation d'air.

2 Entretoise de stabilisation tempête

3 Collier de tube de stabilisation

4 Élément de toit GFRP

5 Tube d'évacuation

- Isolation totale
- Revêtement intérieur et extérieur résistant (GFRP)
- Fabrication spéciale « Vario-clip® » : Les demi-coques sont assemblées entre elles avec des clips en PVC, sans nécessiter de brides ou de collier de serrage. Le volume de transport est réduit de 50 % car ces éléments sont empilables.

6 Ventilateur

7 Anneau d'ancrage

8 Unité Débit/AQC

- Peut être utilisé comme unité de mesure ou de régulation dans les systèmes d'évacuation centralisée de l'air ou sous les sections de ventilation.
- Solution de ventilation à haut rendement énergétique
- Comprend un ventilateur de mesure, une trappe d'évacuation d'air et un servomoteur.

9 Bac collecteur d'eau



Chauffage

Une température optimale dans la porcherie. Une température optimale dans la porcherie est essentielle au succès de la production. Nos produits garantissent les températures les plus confortables pour vos animaux.



1 Tube à ailettes



2 Convecteur tout Gaz



Tube Twin

Caractéristiques

Chauffage à l'eau chaude

- Tube à ailettes, Delta ou Twin disponible
- Fabrication en aluminium
- Réduction des coûts énergétiques
- Production maximale de chaleur
- Réutilisation possible de l'excès de chaleur de la centrale de cogénération
- Large surface des tubes permettant une forte émission de chaleur
- Pas de production de CO₂
- Pas d'humidité supplémentaire dans la porcherie
- Meilleur contrôle de l'air ambiant
- Tube Delta : Montage sous le conduit d'arrivée d'air pour chauffer l'air frais entrant
- Tube Twin (photo): installé dans l'aire des animaux

Convecteur tout Gaz

- La combustion de gaz naturel ou liquide génère de la chaleur.
- Installation directe dans la salle

Systeme de refroidissement à haute pression

Refroidissement et trempage au plus haut niveau. Les fonctions principales de notre système de refroidissement à haute pression : refroidissement, contrôle de l'humidité de l'air, réduction des odeurs et trempage du sol du bâtiment.



Régulation possible avec la série KL64



1 Pompe

2 Buse

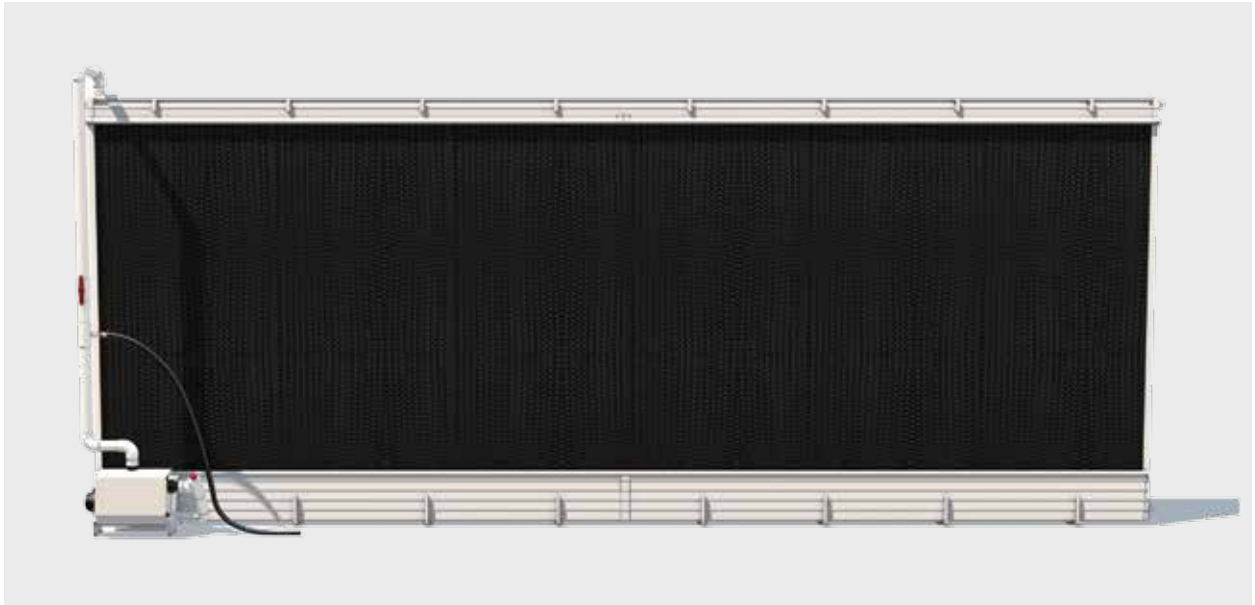
Caractéristiques

- Haute capacité de refroidissement
- Régulation sous contrôle d'un ordinateur
- Longue durée de vie avec les pièces à l'intérieur de la porcherie fabriquées en inox ou plastique
- Entretien minimum
- Aucune transformation structurelle du bâtiment nécessaire
- Possibilité d'installation sur une structure existante
- Montage facile
- Désinfection de la porcherie, trempage et diffusion par brumisation d'huiles essentielles



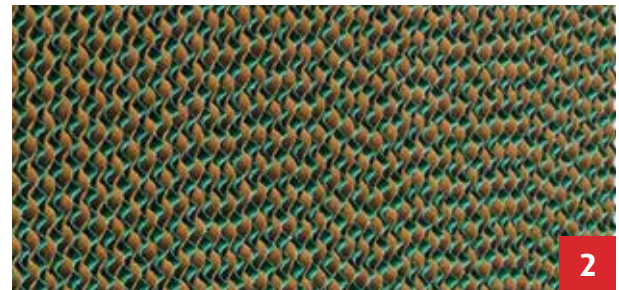
Systeme de climatisation par Pads pour un refroidissement par évaporation

Refroidissement efficace. Pour un refroidissement par évaporation, les systèmes de climatisation par Pads sont utilisés avec des pads en cellulose ou plastique. Les pads sont fixés sur un système de rails et humidifiés à l'aide d'une pompe.

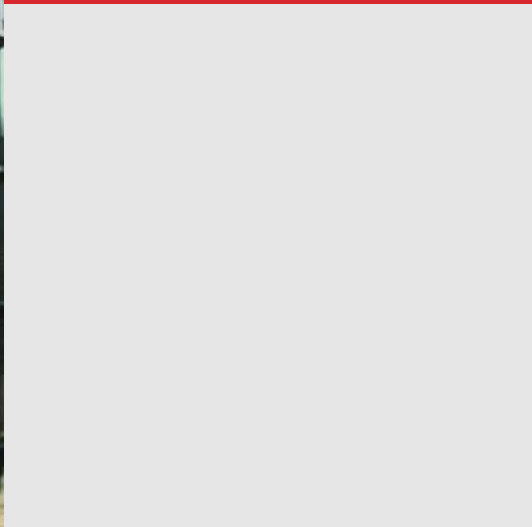


Caractéristiques

- Système autonome
- Pas d'alimentation en énergie externe supplémentaire pour l'évaporation
- Un déflecteur spécial avec réservoir d'eau intégré dans la goulotte veille à une répartition optimale de l'eau sur les pads.
- Haute stabilité
- Montage simple des pads grâce à des profilés à clip
- Adaptable par module de 3 m
- Pas de réservoir d'eau externe requis
- Pas de corrosion car toutes les pièces sont en plastique ou acier inoxydable
- Raccord d'eau au centre ou sur le côté



- 1 Pad en plastique
- 2 Pad en cellulose (sur demande)



Stockage du lisier



Stockage du lisier 124-126

Systèmes de canalisations pour le lisier..... 126

Systèmes de réservoirs de lisier liquide en inox 126

Alimentation
en soupe

Alimentation
à Sec

Station
d'alimentation DAC

Équipements
intérieurs

Gestion de
l'ambiance

Stockage du lisier



Systèmes de canalisations pour le lisier

Systèmes modernes intégrant une technologie fiable. Les systèmes intelligents de canalisations pour le lisier de Weda fournissent des avantages considérables en termes de climatisation et d'hygiène des porcheries et contribuent ainsi de manière décisive à l'amélioration de la santé animale.



Caractéristiques

- Installation simple et rapide
- Aucun entretien
- Haute résistance aux chocs et stabilité grâce au « thermo-moulage »
- Promotion de l'hygiène avec le drainage constant du lisier
- Applicable aux nouvelles exploitations et aux exploitations en reconversion

Systèmes de réservoirs de lisier liquide en inox

Stockage du lisier au plus haut niveau. Les systèmes de réservoirs en inox sont fabriqués en utilisant la technologie la plus moderne de transformation élaborée de l'acier inoxydable et un procédé de fabrication unique adapté à tous les besoins. Forts de la construction spéciale de leur châssis, nos systèmes sont particulièrement stables.



Caractéristiques

- Rentabilité, légèreté et grande stabilité
- Longue durée de service et nettoyage facile
- Couche passive extrêmement fine et résistante chimiquement assurant une très haute résistance à la corrosion et à la contrainte de friction
- Structure segmentée facilitant l'élévation, l'expansion, le démontage et le transfert
- Installation simplifiée de l'équipement de ventilation, brassage et mélange
- Capots de type membrane ou renforcés de fibres de verre

Notes

WEDA**Dammann & Westerkamp GmbH**

Am Bahnhof 10 · 49424 Lutten · Germany

Phone: +49 4441.8705.0 · Fax: +49 4441.5500

Email: info@weda.de · Internet: www.weda.de

Direction:

Klemens Westerkamp | Franz-Josef Sextro

Immatriculation au registre de commerce:

Tribunal d'inscription : Tribunal d'instance Oldenburg

N° d'enregistrement : HRB 110301

Conseil d'administration : Anna Westerkamp

Numéro d'identification TVA selon §27a de la Loi sur la TVA: DE 811377890

Responsable du contenu:

Jan Bernd Diekhaus-Röttger

Responsable de rédaction et du graphisme:

Angelika Engl

Avis de responsabilité :

Les informations fournies pour la présente gamme de produits ont été soigneusement vérifiées, et elles sont mises régulièrement à jour. Nous ne pouvons toutefois garantir que toutes ces informations soient toujours complètes, exactes ou de dernière actualité. Consultez donc en tout cas vos autorités vétérinaires locales et respectez les prescriptions légales de votre pays.

Tous droits réservés. Toute reproduction ou toute diffusion dans tout, que ce soit en totalité ou partiellement, dans tout média nécessitent l'accord écrit de la société WEDA Dammann & Westerkamp GmbH.

© 2018 WEDA Dammann & Westerkamp GmbH

11_18.FR

Toutes les indications sont sous
réserve de modifications sans
avis préalable.



We care about pigs

www.weda.de



WEDA
Dammann & Westerkamp GmbH
Am Bahnhof 10 · 49424 Lutten
Germany

Phone: +49 4441.8705.0
Fax: +49 4441.5500
Email: info@weda.de
Internet: www.weda.de