



We care about pigs

www.weda.de

Termékkatalógus



We care about pigs.

Aki a sertéstartás minden szakaszában a minőség és a maximális megtérülés legmagasabb fokára törekszik, annak olyan nagy tudású partnerre van szüksége, aki szenvedélyesen fejleszti ki és valósítja meg az Önnek szóló, személyre szabott megoldásokat.

Üdvözöljük a Wedánál - Dammann & Westerkamp GmbH-nál – Lutten-ben.

Tartalomjegyzék



Nedves etetés 4–39

| | |
|---|----|
| WEDA maradék nélküli etetés BW+ | 6 |
| BW+ maradék nélküli etetés, üzem példák | 7 |
| Idegenanyag-leválasztó | 14 |
| Szivattyúk | 14 |
| Mazerátor | 15 |
| Takarmányszelepek | 15 |
| Tartályok | 16 |
| Komponens-keverőművek | 17 |
| Silók, csigák és behordóspirálok | 18 |
| WEDA pH-Control | 19 |
| Elektromágneses átfolyásmérés | 19 |
| WEDA-higiénés csomag | 20 |
| MixPipe-cső | 22 |
| Kerek adagoló | 22 |
| MK befecskendezés és adalék- adagoló | 23 |
| Melléktermékek | 24 |
| Fermentáció | 25 |
| A folyási sebesség fokozatmentes szabályozása | 26 |
| Etetésidő-vezérlés / szenzoros etetés | 26 |
| WEDA BW+ maradék nélküli etetés az istállóban | 27 |
| Nutrix szopós malac etetés | 30 |
| Szopós malac-etetés | 35 |
| Excellent 4PX | 36 |
| W-Mobile | 37 |
| WEDA Farm-szoftver | 38 |
| Darálóvezérlés | 39 |



Szárazetetés 40–51

| | |
|---|----|
| Száraztakarmányozás | 42 |
| Meghajtóállomás és takarmánygarat | 44 |
| Sarokfordító | 45 |
| Térfogatadagoló | 46 |
| Ejtőcsövek és tartozékok | 47 |
| Önetetők | 48 |
| OptiMum | 49 |
| DryComp rendszer | 50 |
| Automatikus száraztakarmányozó szelep | 51 |



Egyedi azonosításos etetés 52–61

| | |
|----------------------------------|----|
| Egyedi azonosításos etetés | 54 |
| SowComp | 56 |
| WEDA irányítási rendszer | 60 |
| MDE (Mobil adatfelvétel) | 61 |



Istállóberendezések 62–97

| | |
|----------------------------------|----|
| Malacnevelő és hizlalda | |
| Kutricák | 64 |
| Kontaktrács és malacbebúvó | 69 |
| Zárak | 70 |
| Kutricafalak | 71 |
| Vályúk | 72 |
| Itatók | 73 |
| Padozat | 74 |

Kocák

| | |
|---|----|
| Fiaztató | 75 |
| Szabad mozgást biztosító fiaztató kutrica | 77 |
| A kocák jólétét biztosító kutricák | 82 |
| Vályúk és itatók a fiaztatókban | 83 |
| Malacbebúvó fedelek | 84 |
| Fiaztató padozat | 85 |
| Kutricafal fiaztatókban | 88 |
| Egyedi kocaszállások | 89 |
| Önzáró kutricák csoportos kocatartáshoz | 92 |
| Kirekesztők a csoportos tartáshoz | 94 |
| Hajtófolyosó szakaszolás és kan kutrica | 95 |
| Csoportos kutricák | 96 |
| Vályúk és itatók a vemhes kocaszálláshoz | 97 |



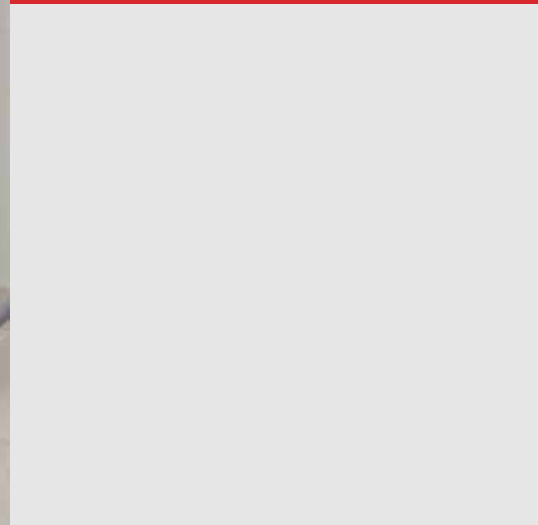
Szellőztetéstechnika 98-123

| | |
|-----------------------------------|-----|
| Szellőztetés fajtái | 100 |
| Szellőztéstechnológia | 114 |
| Mennyezetek | 115 |
| Légbejítő elemek | 116 |
| Ventilátorok | 117 |
| Légbejítő kürtők | 118 |
| Fűtés | 120 |
| Magasnyomású hűtőrendszer | 121 |
| Hűtőpaneles klímarendszerek | 122 |



Hígtrágya kezelés 124-126

| | |
|--|-----|
| Hígtrágya csőrendszer | 126 |
| Rozsdamentes acél hígtrágya tartály rendszerek | 126 |



Nedves etetés



Nedves etetés 4–39

| | |
|---|----|
| WEDA maradék nélküli etetés BW+ | 6 |
| BW+ maradék nélküli etetés, üzempéldák | 7 |
| Idegenanyag-leválasztó..... | 14 |
| Szivattyúk | 14 |
| Mazerátor | 15 |
| Takarmányszelepek..... | 15 |
| Tartályok | 16 |
| Komponens-keverőművek | 17 |
| Silók, csigák és behordóspirálok | 18 |
| WEDA pH-Control..... | 19 |
| Elektromágneses átfolyásmérés | 19 |
| WEDA-higiénés csomag..... | 20 |
| MixPipe-cső | 22 |
| Kerek adagoló | 22 |
| MK befecskendezés és adalék- adagoló..... | 23 |
| Melléktermékek | 24 |
| Fermentáció..... | 25 |
| A folyási sebesség fokozatmentes szabályozása..... | 26 |
| Etetésidő-vezérlés / szenzoros etetés..... | 26 |
| WEDA BW+ maradék nélküli etetés az istállóban | 27 |
| Nutrix szopós malac etetés | 30 |
| Szopós malac-etetés | 35 |
| Excellent 4PX | 36 |
| W-Mobile | 37 |
| WEDA Farm-szoftver..... | 38 |
| Darálóvezérlés..... | 39 |



WEDA maradék nélküli etetés BW+

Méretre szabott megoldások az Ön állatállományára. A WEDA által tervezett nedves etetéssel nagyobb takarmánymennyiséget lehet rövid idő alatt nagy távolságra szállítani. Ez a rendszer úgy a kis, mint a nagy létszámú állatállományt optimálisan ellátja.



Flüssigfütterung
www.youtube.com

Csatorna: WEDA Dammann
& Westerkamp GmbH



Jellemzők

- Számítógépvezérelt, teljesen automatizált rendszer
- Többfázisú etetés
- Szükséglet szerinti etetés, a takarmánygörbe szerint
- A takarmány pontos keverése és kiadagolása, maradékok nélkül
- Legkisebb munkaköltség, legnagyobb pontosság
- Az összes pellettálási költség megtakarítható
- Legmagasabb szintű automatizált tisztítás
- A felhasználási és a teljesítményadatok dokumentációja
- A folyékony takarmányból forró klímában legalább 15-20%-kal nagyobb takarmányfelvétel
- Vizes etetés a napirendben (itatóprogram)
- Száraz és folyékony melléktermékek beadagolása lehetséges
- Minden termék etethető, ezért nincs korlátozás gabonára, kész takarmányra és takarmány-pelletre, mint a száraz takarmányozásnál.
- Moduláris felépítés
- Vevőnként egyedi telepnyagság

BW+ maradék nélküli etetés, üzempéldák

Példák. A következő oldalakon minden termelési területre mutatunk üzempéldákat.



Flüssigfütterung
www.youtube.com

Csatorna: WEDA Dammann
& Westerkamp GmbH



10.000 hízó- és 5.0000 malac-férőhely



6.000 hízó-férőhely



BW+ maradék nélküli etetés, üzempéldák

Minden telep nagysághoz. Folyékony etetési berendezéseinket egyedileg alkalmazzuk az Ön szükségleteihez, így ezek minden telep nagyságra alkalmazhatóak.



Flüssigfütterung
www.youtube.com

Csatorna: WEDA Dammann
& Westerkamp GmbH



2.500 koca



4.000 malacférőhely

BW+ maradék nélküli etetés, üzempéldák

Nagy tapasztalat. A WEDA sokéves tapasztalatokra támaszkodhat: a WEDA első folyékony etetőberendezését 1967-ben magunk fejlesztettük ki és hoztuk létre.



Flüssigfütterung
www.youtube.com

Csatorna: WEDA Dammann
& Westerkamp GmbH



3.600 koca



40.000 hízó-férőhely



BW+ maradék nélküli etetés, üzempéldák

Minden állatnak jut. Folyékony etetési berendezéseinket az adott termelési terület állatainak speciális igényeire terveztük, a napos malactól a hízó sertésig.



Flüssigfütterung
www.youtube.com

Csatorna: WEDA Dammann
& Westerkamp GmbH



Nutrix szopós malac-etető



Conticomp-rendszerű maradék nélküli etetés akár 1.500 malacig

BW+ maradék nélküli etetés, üzempéldák

Tartályok a legkülönfélébb méretekben. Folyékony etetési berendezéseink tartályméretei egyénileg alkalmazhatóak az Ön igényeihez.

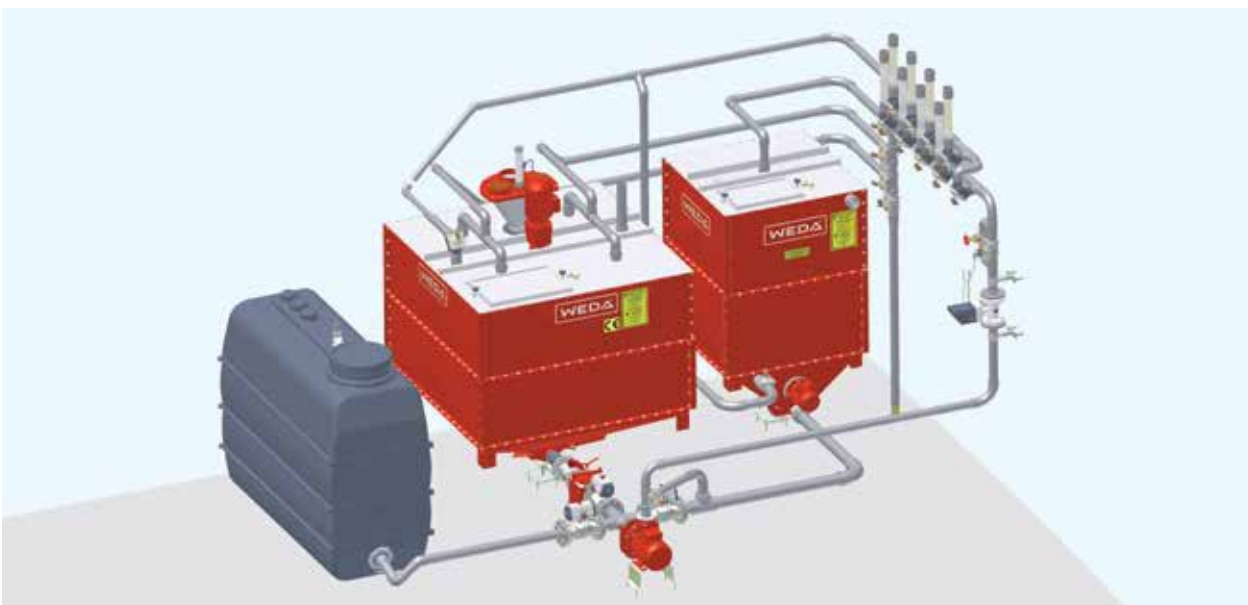


Flüssigfütterung
www.youtube.com

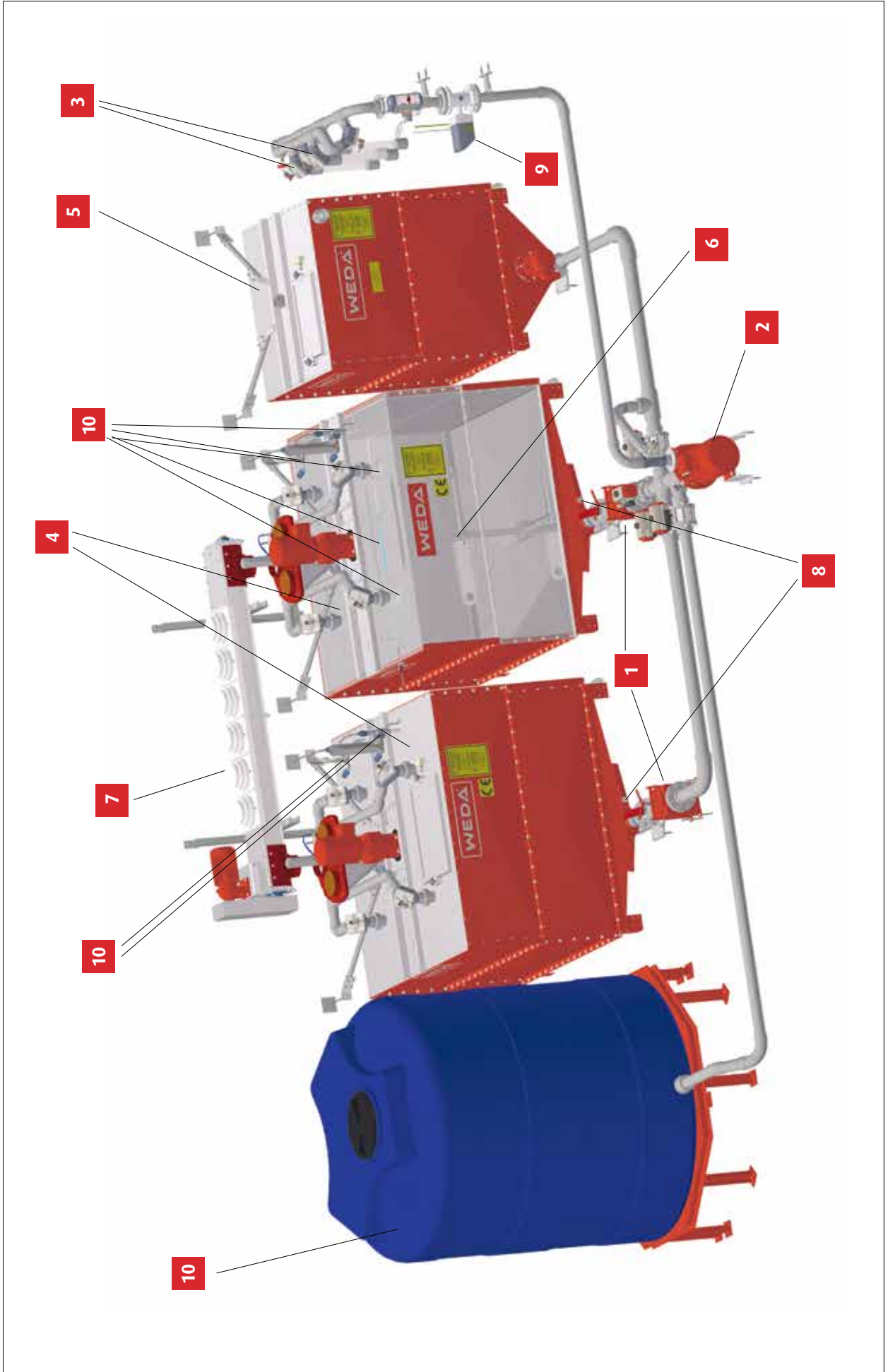
Csatorna: WEDA Dammann
& Westerkamp GmbH



Double-Feed maradék nélküli etetés zárt rendszerben, kb. 150-es kocaüzemre



Maradék nélküli etetőberendezés akár 4.000 hízóig



1 Idegenanyag-leválasztó: a berendezésnek az idegen testektől való védelmére, erős mágnesek és integrált szilta révén.
Több információ a 14. oldalon

2 Szivattyú: A WEDA programjaiban centrifugál- és csigaszivattyúk is szerepelnek. A vevőhöz való kiszállítás előtt minden szivattyút tesztelnek. Mindezekon felül, szivattyúink pótalkatrészei kedvező áron érhetők el.
Több információ a 14. oldalon

3 Takarmányszелеpek: Szelepeink nagy áthaladási keresztmetszettel és nagy élettartamú speciális membránnal rendelkeznek.
Több információ a 15. oldalon

4 Takarmány-beömlőtölcséres keverőtartály: a takarmányösszetevők a beömlőtölcséren keresztül jutnak a keverőtartályba és a keverés ott történik. A beömlőtölcsér speciális konstrukciójának köszönhetően a liszt-adagolóknál nem keletkezik szennyeződés.
Több információ a 16. oldalon

5 Használtvíz-tartály: a folyamatvíz tárolására, amelynek segítségével a takarmánylé a vezetékeken át a vályukhoz jut. A folyamatvíz tolási közegként funkcionál. A takarmánylé a vezetékeken keresztül a megfelelő takarmányszелеpekhez tolja.
Több információ a 16. oldalon

6 Nemesacél komponens-keverőmű: a takarmányösszetevők optimális összekeverésére szolgál, homogén folyékony takarmány előállításához. Keverőműveink gyors futású vágókeverőművekként is kaphatók.
Több információ a 17. oldalon

7 Jobbos-balos vályú-adagolócsiga: az egyes takarmányösszetevőket megbízhatóan a takarmánybeömlőtölcsérbe adagolja. Nemesacél vagy horganyzott változatban kapható.
Több információ a 18. oldalon

8 PH-Control: Lehetővé teszi egy bizonyos pH-jú takarmánykeverék etetését. Az ideális pH-érték csökkenti az állat bélproblémáit és javítja vitalitását.
Több információ a 19. oldalon

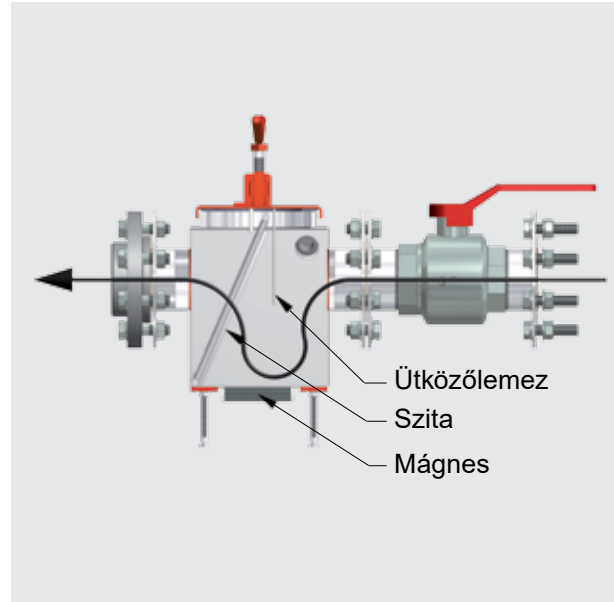
9 DFM (elektromágneses átfolyásmérés): a távozó takarmány vagy víz átfolyásmérése a szivattyú után történik. A mérés növeli az adagolás pontosságát.
Több információ a 19. oldalon

10 WEDA Hy.Light higiénés csomag, savas-lúgos tisztításhoz, tartálytisztításhoz és friss víz tartályokhoz: biztosítja a tartályok és a csővezetékek higiénéjét és tisztaságát.
Több információ a 20. oldalon



Idegenanyag-leválasztó

Biztonság a szivattyúknak. A folyékony-etetési berendezések szivattyúinak védelmére az idegenanyagleválasztó kell alkalmazni. Erős mágnesek végzik a fémes idegentestek, egy beépített szita pedig a nemfémes idegentestek leválasztását.



Szivattyúk

Megbízható továbbítás a folyékony etetésnél. Szivattyúink extrém megbízhatósággal dolgoznak és az Ön folyékony etetési rendszerében biztosítják a problémamentes továbbítást. Cégünk központjában, Luttenben gyártjuk, és az üzem elhagyása előtt alapos tesztelésnek vetjük alá őket.



1



2



3

Jellemzők

- Centrifugál- és csigaszivattyúk
- A csigaszivattyút az extrém területeken
- (pl. sűrűn folyós közegekben) való használatra terveztük
- Csigaszivattyú: Nagy telepeken a leginkább bevált konstrukció, kedvező pótalkatrészarak
- Vevő általi egyszerű szervizelés lehetséges
- Minden szivattyút tesztelünk a vevőhöz való kiszállítás előtt

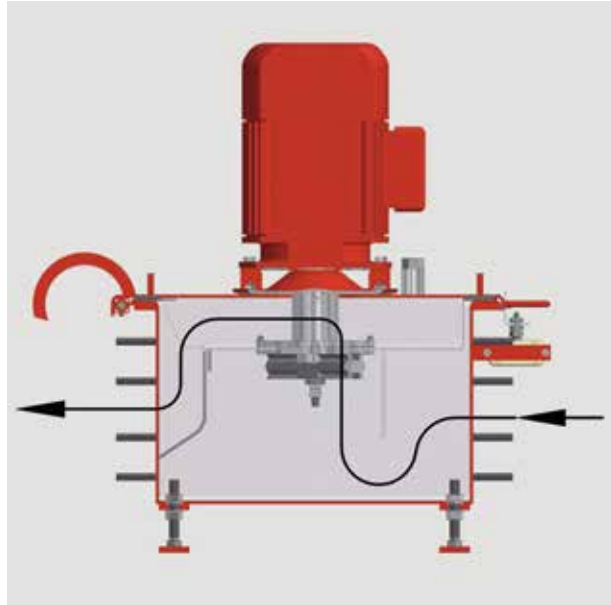
- 1 Csigaszivattyú
- 2 Centrifugálszivattyú
- 3 Hátoldal, centrifugálszivattyú

Mazerátor

A táp mindig azonos állagának érdekében. A mazerátor a szivattyúzható anyagok, mint pl. a sült hasábburgonya és a burgonya aprítására szolgál. A súlyos idegentesteket, mint pl. a köveket eközben visszatartja.

Jellemzők

- Vágókéssel ellátva
- A könnyű részeket, vagy akár a burgonyát a vágó-szita felaprítja
- A súlyos idegen anyagokat, mint a kövek és a fém darabokat biztonságosan visszatartja a tartóban
- A mazerátor egy frekvenciaátalakító segítségével (változtatható fordulatszámokra) vezérelhető
- A takarmánnyal érintkező részek nemesacélból

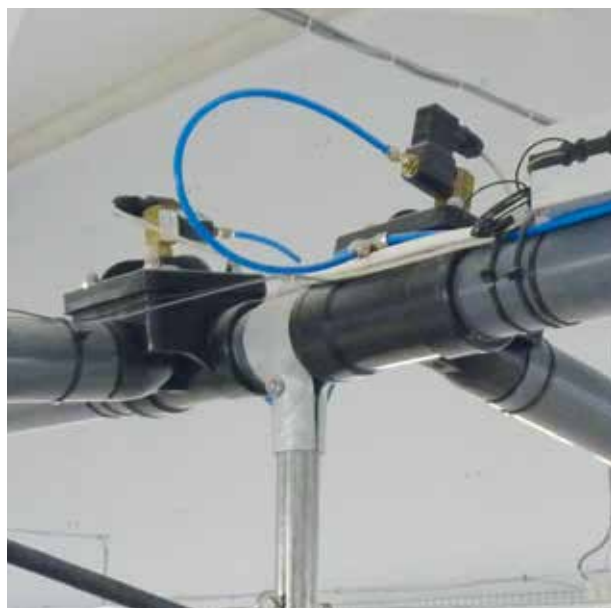


Takarmányszelepek

Milliószorosan bevált. Takarmányszelepeink nagy áthaladási keresztmetszettel és hosszú élettartamú, speciális membránnal rendelkeznek.

Jellemzők

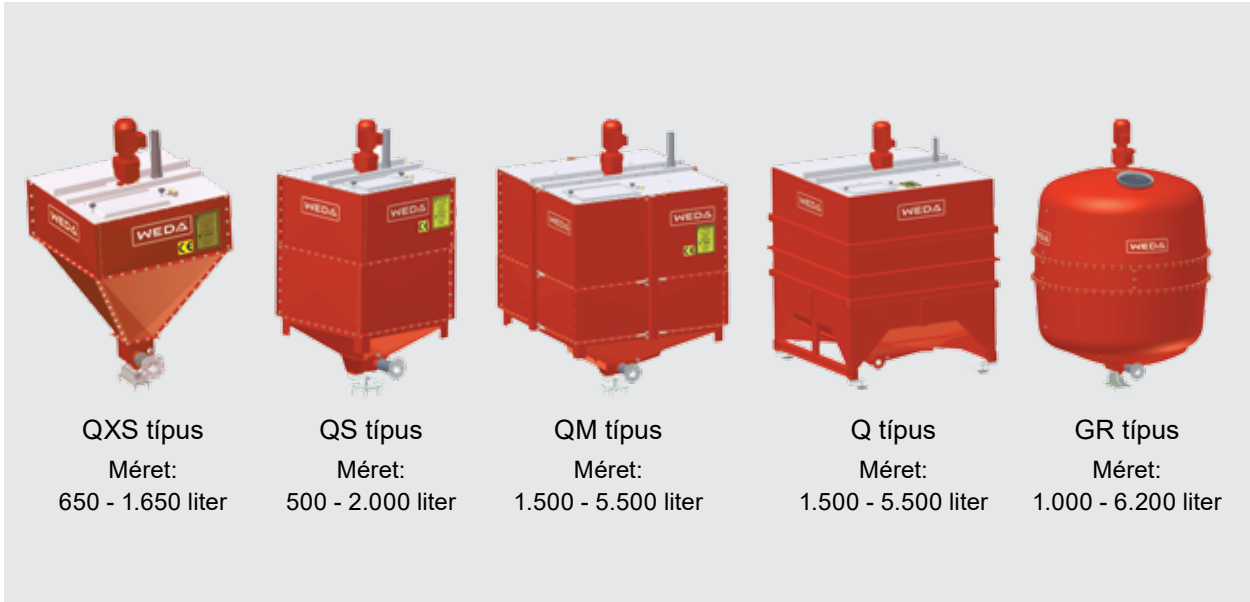
- A nagy nyílás miatt csekély kopás
- Erős olaj- és zsírtartalmú összetevőkhöz
- Speciális membrán kapható
- A nagy nyílás nagy áthaladást tesz lehetővé
- A még nagyobb kopásállóság érdekében
- A szeleptest PVC-ből is kapható





Tartályok

A legjobb WEDA-minőség. A Conticomp-tartálytól a GR-típusig: minden berendezés számára van megfelelő tartályunk. Garantálni tudjuk a legmagasabb minőséget, hiszen az összes nemesacéltartályunk a lutteni cégközpontban készül.



1



2



3



4

Jellemzők

- Optimális keverőforma, ezáltal jó felkeverés
- Nemesacél tartály
- GR-tartályok: üvegszál erősítésű műanyagból
- Tiszta csavarkötések
- Legnagyobb részt csavarozott tartálykonstrukció, ezáltal kicsi szállító-térfogat
- Dust Control: akár 95%-kal kevesebb por a takarmánykonyhában

- 1 Conticomp típus, térfogat: 5- 150 kg
- 2 BWS típus, térfogat: 500-2.000 liter között
- 3 Dust Control tartályszellőző
- 4 A Dust Control 3 módja: zárt, nyomáskiegyenlítés túlnyomásnál és nyomáskiegyenlítés alulnyomásnál (balról jobbra)

Komponens-keverőművek

Jól elkeverve – Nem rázva! A WEDA keverőművei a takarmánykomponensek optimális keverésével homogén folyékony takarmányt állítanak elő. Keverőműveink gyors futású vágó-keverőművekként is kaphatók.



Jellemzők

- Nemesacél keverőművek
- Vágó-keverőművek a takarmánykomponensek aprításához (pl. kenyér és tészta)
- Soft-starter: lágy indítás lehetséges
- Moduláris felépítés az egyszerű szervizelés érdekében
- 20%-os energiamegtakarítás a keverőszárnyak különleges koncepciója miatt





Silók, csigák és behordóspirálok

Optimális tárolás és megbízható kiadagolás. Silóinkban a takarmány friss és tápláló marad, függetlenül attól, hogy Ön mely típusú siló mellett döntött. A takarmánykomponenseknek a keverőtartályba való megbízható adagolásáról a csigáink és a behordóspiráljaink gondoskodnak. Igény esetén mindegyik silónk mérlegeléssel is kapható.



Csőes szállítócsigák

Jellemzők

1 Vályúcsiga (kétirányú csiga)

- Nemesacél vagy horganyzott változat
- Nemesacél változat speciálisan a savval kezelt gabonára vagy CCM-re (Corn-Cob Mix, kukoricacsutka-Mix)

2 Horganyzott silók

- Speciális hullamlemez a hosszú élettartamhoz
- A siló falvastagsága alkalmazkodik a helyi adottságokhoz

3 Üvegszálas műanyag-silók

- Időjárásálló
- Könnyű szerelés, egyszerű karbantartás
- Sima belső falak és ezáltal kevés tapadás

4 Belső silók

- Lélegző, bevonatmentes és nagy szilárdságú High-Tech-szövet
- Penészedés és lesülés elkerülése
- Lépcsős kúppal szerelve is

WEDA pH-Control

Optimális egészségi státusz és csekély állatveszteségek. A pH-Control-al mérhető a bekevert folyékony táp pH-értéke és beállítható az előzőleg rögzített szintre. Ezzel elérhető, hogy az állatok gyomor-bélrendszerében az emésztési baktériumflóra optimális legyen, mert az állandó pH-érték pozitívan befolyásolja az emésztő enzimek mennyiségét és aktivitását.



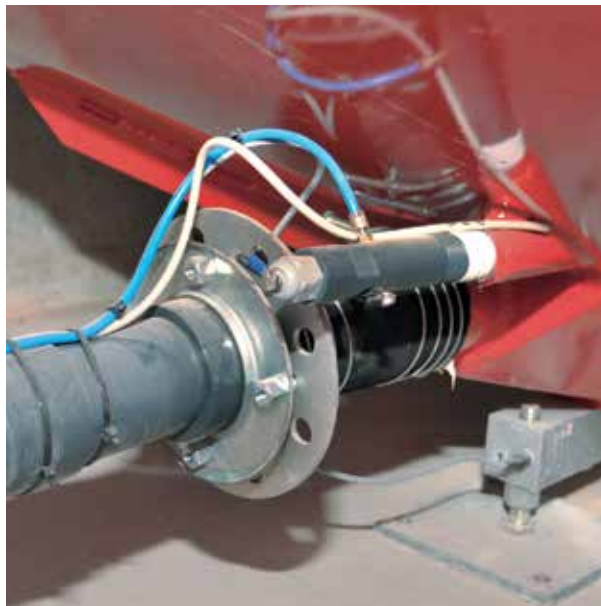
PH-Control

www.youtube.com

Csatorna: WEDA Dammann & Westerkamp GmbH

Jellemzők

- Kiváltképp fontos kismalacok és kocák számára
- A pH-értékhez alkalmazott etetés
- A bélproblémák határozottan csökkennek
- Jobb táplálékfelvétel
- A pH-érték mérése és szabályozása (mérési-értékelés lánc) automatikusan történik
- Az ideális pH-érték javítja állatai vitalitását
- Az eljárás a WEDA szabadalma



Elektromágneses átfolyásmérés

A mérlegértéktől független mérés. A távozó takarmány vagy víz átfolyásmérése a szivattyú után és a mérlegértéktől függetlenül történik. A mérés növeli az adagolás pontosságát.



DFM

www.youtube.com

Csatorna: WEDA Dammann & Westerkamp GmbH

Jellemzők

- A konkurencia megoldásaihoz képest nem keletkezik külön használt víz az etetés során (Magyarázat a filmben)
- Az adagolás a legnagyobb pontossággal zajlik





WEDA-higiénés csomag

Tisztítás a legmagasabb színvonalon. Állatai egészségének biztosítására, a WEDA hatékony higiénés csomagot fejlesztett ki a folyékony etetési berendezésekre.



Hygiene

www.youtube.com

Csatorna: WEDA Dammann & Westerkamp GmbH



Jellemzők

1 WACS (WEDA Active Cleaning System)

- Teljesen automatikus lefolyócső-tisztítás
- Közel az összes berendezéstípusra alkalmas
- Csökkennek a kézi tisztítási munkák
- Már meglévő berendezésekbe problémamentesen integrálható

2 Hy.Light

- Bevált UV-besugárzás
- 100%-ban UV-fényre alapozva
- Elpusztítja a tartályok falán levő baktériumokat és csírákat
- Megakadályozza a gombák és az élesztők kialakulását
- A Hy.Light egyszerűen kikapcsolható
- Emberre nem veszélyes, mint a savas permet vagy az ózon
- A berendezést nem fenyegeti a korrózió veszélye

3 Tartály tisztítórendszer / Sprenger

- Szivattyú általi meghajtás
- A tartály fedelének és falainak tisztítása vízzel és tisztító folyadékkal
- Az erős víznyomás és a nagy vízmennyiség miatt optimális tisztító hatás

4 Beömlő tölcser

- Kúpos elzáró akadályozza meg a víz feljutását a száraz komponensekbe (nincs penészedés)
- Sima lezáró a tartályban
- Elkerülhető a kórokozó csírák keletkezése a csigabemeneteknél

WEDA-higiénés csomag

Kiterjedt higiéné. A folyékony etetőrendszer tisztítórendszeraitől a szennyeződés elkerülésére alkalmazott speciális beömlő tölcsekéig a WEDA-higiénés csomag mindent felölel.



Hygiene

www.youtube.com

Csatorna: WEDA Dammann
& Westerkamp GmbH



5 Golyósszelepek

- Közvetlenül a centrifugálszivattyúnál, illetve a csigaszivattyú állórésznél
- Nincs holt sarok a vezetékrendszerben
- Kompletten nemesacélból
- Egyszerű szervizelés, mert a kivétel csavarozott és nem ragasztott

6 Membránszivattyú

- Kifejezetten vegyszerekre alakítva
- Az etetőrendszer automatikus hetenkénti tisztítása
- pH-érték szabályozáshoz és alkalikus rendszertisztításhoz

7 Savas / lúgos tisztítás

- Automatikus tisztítás lúggal, a savtűrő szerkezetek (pl. élesztőgombák) elpusztítására
- A vezetékek veszélytelen átmosása savval



Savas és lúgos mosás csatlakozása a keverőtartályra



MixPipe-cső

Gyakran másolják, de sosem érik el. Vegye meg az eredetit! A MixPipe, amely által a víz és a takarmány szedimentációja megakadályozható, a legsikeresebb saját fejlesztéseink egyike.



MixPipe

www.youtube.com

Csatorna: WEDA Dammann & Westerkamp GmbH



Jellemzők

- A szállítási üledékképződés aktív megakadályozása
- A csővezetéken való átáramlás közben a takarmánykeverék állandóan újra keverődik
- A csőn belül csigaformájú szerkezet található, egy kb. 10 mm magas ajak formájában



Kerek adagoló

A takarmány optimális köztes tárolása bármikor. A kerek adagoló egy köztes tároló száraz és nedves takarmányösszetevők számára. A takarmányösszetevőknek a nedves takarmány keverőtartályába való továbbítása szállítócsigával vagy szivattyúállomáson át történik.



Jellemzők

- Gazdaságos CCM-átvétel
- A tartály üvegszál-erősítésű műanyagból készült, megerősített felső acél- éllel
- A tartály fenéklemeze rozsdamentes nemesacélból
- Ideális CCM-hez és nedves gabonához
- A kisebb-nagyobb csomókat biztonságosan felaprítja és kihordja
- Öt különböző méretben kapható
- Opcionálisan: visszavezető szivattyúval
- Lefedés lehetséges

MK [Maximális koncentráció] befecskendezés és adalék-adagoló

Adalékanyagok hozzáadása – egyszerűen és biztonságosan. Az MK-befecskendezéssel és az adalékanyagadagolókkal az adalékanyagok egyszerűen előkészíthetők és a folyékony etetésbe adagolhatók. Az adagolás vagy közvetlenül a keverőtartályba, vagy a takarmányvezetékbe, ill. az etetőcsőbe való MK-befecskendezéssel történhet.

Jellemzők

MK-befecskendezés

- Adagolás egyes kutricákba vagy akár a teljes istállóba
- Adalékanyagok közvetlen adagolása etetőcsőbe
- Adalékanyag-késleltető csatlakoztatása a takarmányvezetékre
- Biztosítja az adalékanyagok tökéletes keverését a takarmánnyal

Adalékanyag-adagoló

- Folyékony vagy száraz adalékanyagok adagolása
- Megbízható, nagy pontosságú adagolás



MK-befecskendezés



Adalékanyag-adagoló



1



2



3

- 1 MD40
- 2 MD15
- 3 S400



Melléktermékek

Komplett megoldások egy kézről. Melléktermékek, mint pl. a savó, a konyhai hulladékok vagy a burgonyamoslék költségkímélő fehérje- és zsírforrások, amelyeket a szokványos takarmánnyal keverve lehet etetni.



Melléktermék szivattyúállomás

Jellemzők

- Költséghatékonyabb a szokványos tápoknál
- Homogenitás / táp-viszkozitás
- Optimális takarmányhasznosítás
- Táplálékélettani előnyök/állategészség
- Természetes savak / tejsav
- Vevőközpontú tervezés
- A WEDA támogatja a melléktermék-tárolás tervezését

Fermentáció

Alacsonyabb költségek, jobb egészségi állapot mellett. A fermentált takarmányösszetevők kimutathatóan pozitív hatással vannak az állatok egészségére. Ritkábbak a köhögés és a hasmenéses problémák, a szalmonella csökken. Ezáltal csökkennek az állatorvosi költségek és az antibiotikumok használata is.



Fermentation
www.weda.de/fluessigfuetterung



Jellemzők

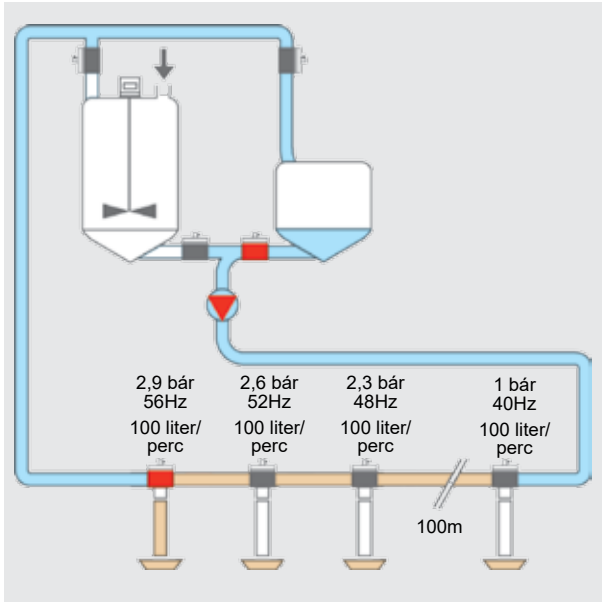
- Probiotikus hatás
- Érezhetően csökkenő gyógyszerhasználat, ezzel kisebb állatorvosi költségek
- A nyereség hízónként 2-5 €-val nő
- A hízóknál az ásványi foszfor 100%-kal csökken
- A hígrágyában határozottan kevesebb a foszfor aránya
- A hazai takarmányösszetevők használata költséghatékony
- Lehetséges a szója teljes kiváltása





A folyási sebesség fokozatmentes szabályozása

Az Ön berendezéseinek hosszú élettartama érdekében. A WEDA-takarmányozási szoftver egy frekvenciaváltó segítségével szabályozza a csőben a konstans folyási sebességet, és minden adagolószelepen egyenletes kifolyást biztosít, habár a váltakozó távolságon a nyomás változik. Ezen a módon a rendszerben elkerülhető a kosútés jelensége, és a berendezés élettartama jelentősen megnő.

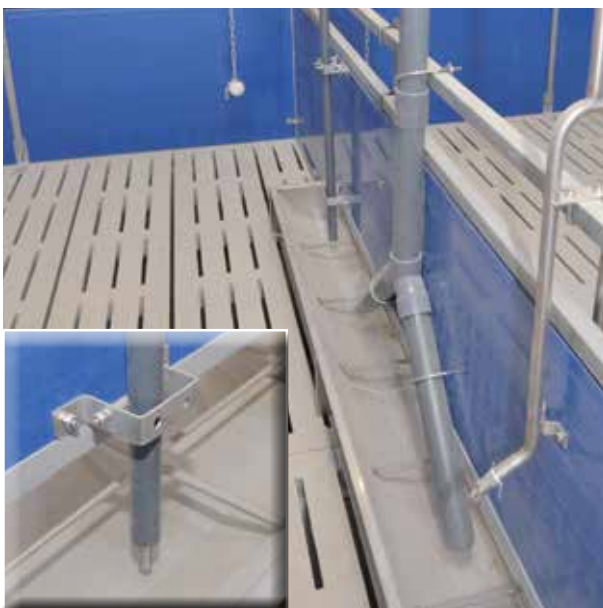


Jellemzők

- Optimális kiegyenlítés a maximális szivattyúsebesség és a legmagasabb adagolási pontosság között
- A takarmányszivattyúk fokozatmentes szabályozása
- A vályúkba való adagolás nyomása érzékelhetően kisebb, ezért nincs fröccsenés a takarmánykiadáskor
- A takarmánysiló-csigák kiegészítő vezérlése lehetséges
- Csökkenő takarmányvesztés
- Hosszú üzemidő, csekély kopás a berendezésen
- Kisebb áramfogyasztás

Etetésidő-vezérlés / szenzoros etetés

Állatai genetikai potenciáljának optimális kihasználása. A vályúszonda használható egyrészt a takarmánymennyiségek etetésidő alapján való vezérlésére, másrészt a szenzor útján való etetésre is. A vályúszondák segítségével az etetőcomputer ellenőrzi a vályúkban levő takarmány szintjét és ezzel optimalizálja a takarmányellátást.



Jellemzők

- A szonda alatt nem keletkezik takarmánymaradék, mert az állatok a szonda alatt is hozzáférnek a takarmányhoz (billegő szonda)
- Nagyobb a takarmányfelvétel, ezáltal a napi gyarapodás növekedése is lehetséges
- Elkerülhető az állatok alul- vagy túletetése
- Víz-etetés a folyékony etetési rendszeren keresztül, szenzoros ellenőrzés mellett lehetséges

WEDA BW+ maradék nélküli etetés az istállóban

Példák. A következő oldalakon néhány istállóképet mutatunk, amelyek megvilágítják, hogyan épül fel a WEDA BW+ maradék nélküli etetés az istállóban.



Flüssigfütterung
www.youtube.com

Csatorna: WEDA Dammann
& Westerkamp GmbH



Malacistálló szenzoros vályúval



Hízóistálló hosszú vályúval és etetésidő-vezérléssel



WEDA BW+ maradék nélküli etetés az istállóban

Állatai legjobb ellátása. A WEDA BW+ maradék nélküli etetés az összes termelési területet ellátja és ellenőrzi, egy teljesen automatizált és számítógépvezérelt vezérlőrendszeren keresztül.



Flüssigfütterung
www.youtube.com

Csatorna: WEDA Dammann
& Westerkamp GmbH



Hízóistálló szenzoros vályúval és Ad Libitum-etetéssel



Vemhesítő istálló etető-pihenő kutcicával, western-ajtóval.

WEDA BW+ maradék nélküli etetés az istállóban

Rugalmas etetés. BW+ maradék nélküli etetési módunkkal az összes termék etethető. Ezért nincs kizárólagos korlátozás a gabonákra, mint a száraz takarmányozásnál.



Flüssigfütterung
www.youtube.com

Csatorna: WEDA Dammann
& Westerkamp GmbH



Vemhes kocaszállás csoportos etetéssel



Fiaztató etetésidő-vezérléssel



Nutrix szopós malac etetés

A legkisebbek optimális etetése. A Nutrix teljesen automatizált, szenzorvezérelt folyékony etetés, a szopós malacok kiegészítő táplálására szolgál a fialást követő első napok folyamán.



Nutrix
www.weda.de/fluessigfuetterung



Nutrix-takarmánynyhá



Nutrix-vezérlés

Jellemzők

- Átlagos többlethaszon fialásonként: 20 €
- A kézi etetéshez képest akár 8-szoros takarmányfelvétel
- Kocánként évente 20 kg kocatáp-megtakarítás
- Csekély malacvesztés, mert az állatok ellátása optimális
- A koca kondíciója a szoptatási időt követően szignifikánsan jobb (jobb termékenység, kisebb izomtömegvesztés)
- Tejpótló etetése a prestartertől kezdve malactápig. Következmény: alacsonyabb takarmányköltségek
- Maximális higiénés státusz a savas-lúgos öblítés és az etetőcsőtisztítást követően
- A nagy fialások utáni munka jelentősen megkönnyebbedik, mert a rendszer teljesen automatikusan, valamint távirányítással is működik.
- A vályúnkénti adagolás legkisebb mennyisége akár csupán napi 30-40 g is lehet
- Több mint 100 etetés naponta

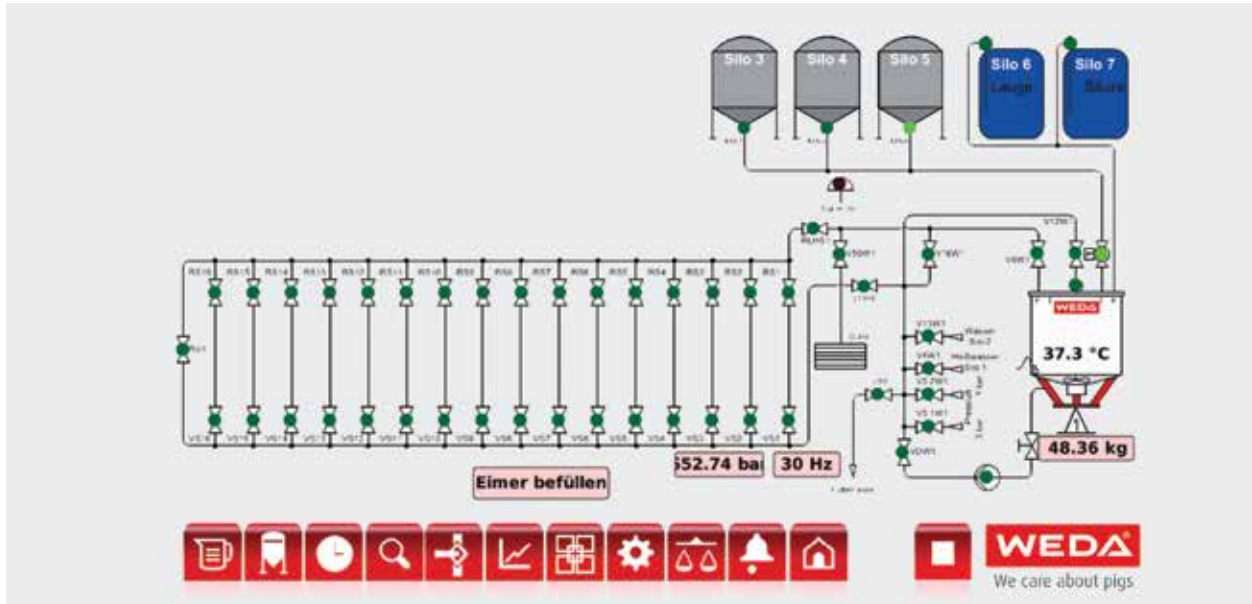
Nutrix szopós malac-etetés

Spóroljon pénzt. A Nutrix-szal bármely malactáp etethető, a tejpótlótól a prestarteren át egészen a malactápig. Következmény: alacsonyabb takarmányköltségek.



Nutrix
www.weda.de/
fluessigfuetterung

Nedves etetés



Folyamatábrázolás

| Általános beállítások | | Heti tisztítási terv | | | | | | | | |
|-----------------------|-----------|----------------------|--------|------|------|----------|-------|--------|------|-----------|
| | Nap | Ürités | Kézi 1 | Sav | Lúg | Jelentés | WACS+ | Kézi 2 | WACS | Vízürítés |
| 0 | Vasárnap | Igen | Nem | Nem | Nem | Nem | Nem | Igen | Igen | Igen |
| 1 | Hétfő | Igen | Nem | Igen | Nem | Igen | Igen | Igen | Igen | Igen |
| 2 | Kedd | Igen | Nem | Nem | Nem | Nem | Nem | Igen | Igen | Igen |
| 3 | Szerda | Igen | Nem | Nem | Nem | Nem | Nem | Igen | Igen | Igen |
| 4 | Csütörtök | Igen | Nem | Nem | Igen | Igen | Igen | Igen | Igen | Igen |
| 5 | Péntek | Igen | Nem | Nem | Nem | Nem | Nem | Igen | Igen | Igen |
| 6 | Szombat | Igen | Nem | Nem | Nem | Nem | Nem | Igen | Igen | Igen |

A „Tisztítási terv” segítségével a berendezésnek úgy a kézi, mint az automatikus tisztítása az egész hétre megtervezhető. A munkaiigényes tisztítási folyamatok azokra a napokra ütemezhetők, amikor a munkában nincs csúcsidezőszak, vagy csak kevés.

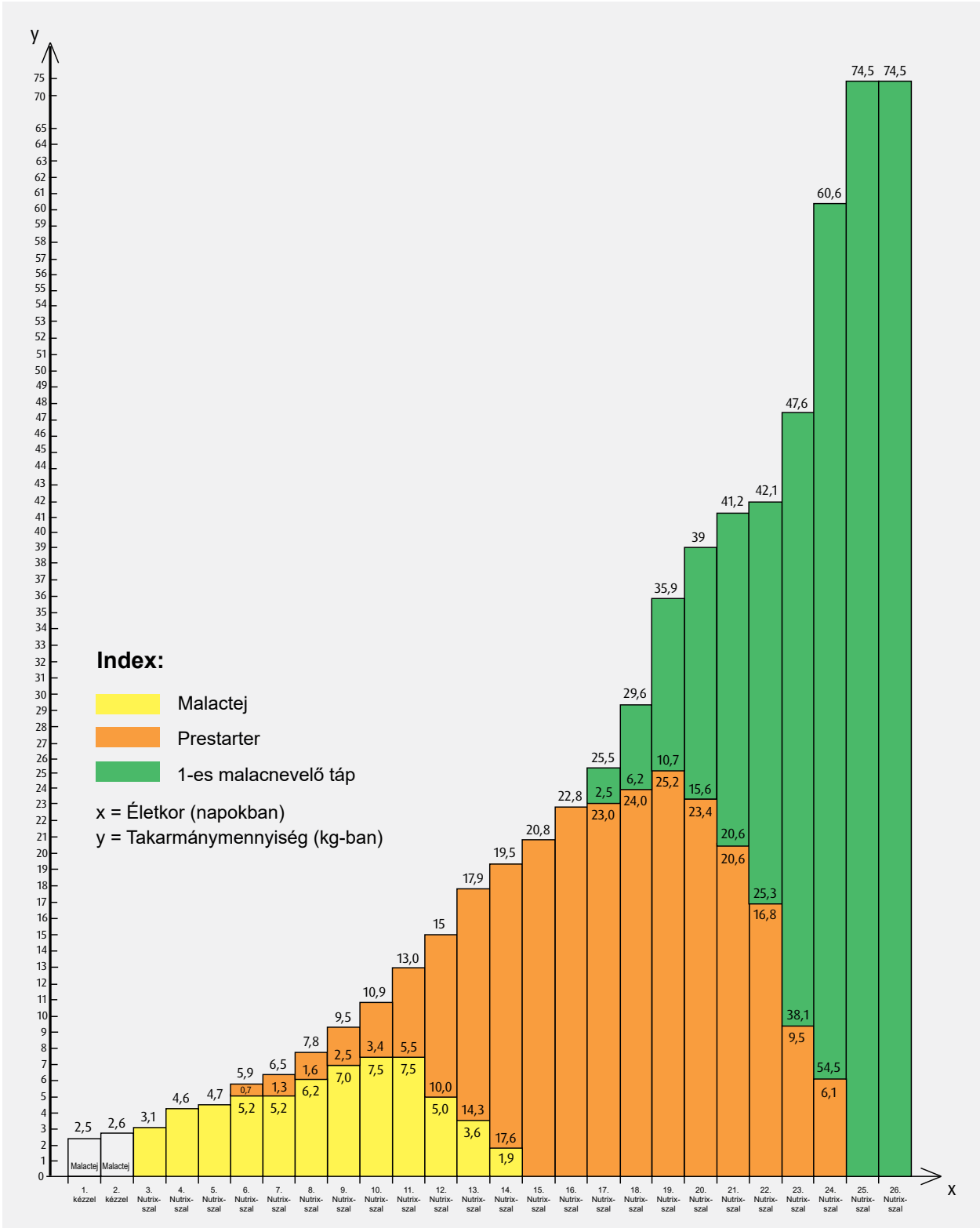


Nutrix szopós malac-etetés

Takarmánykonceptció. Az alábbi takarmánygörbe egy etetési koncepciót mutat be, Nutrix szopós malac-etetésre, 650 malacra.



Nutrix
www.weda.de/
fluessiguetterung



Nutrix szopós malac-etesés

Jelentős könnyebbség. A nagy fialások utáni munka jelentősen megkönnyebbedik, mert a rendszer teljesen automatikusan, valamint távirányítással is működik.



Nutrix
www.weda.de/fluessigfuetterung



2 keverőtartályos Nutrix, FD takarmányadagolóval



FD takarmányadagoló



Párhuzamos lefolyású rendszer, 2.500 kocahelyre (a berendezés 4.000 kocahelyig bővíthető).



Nutrix szopós malac-etetés

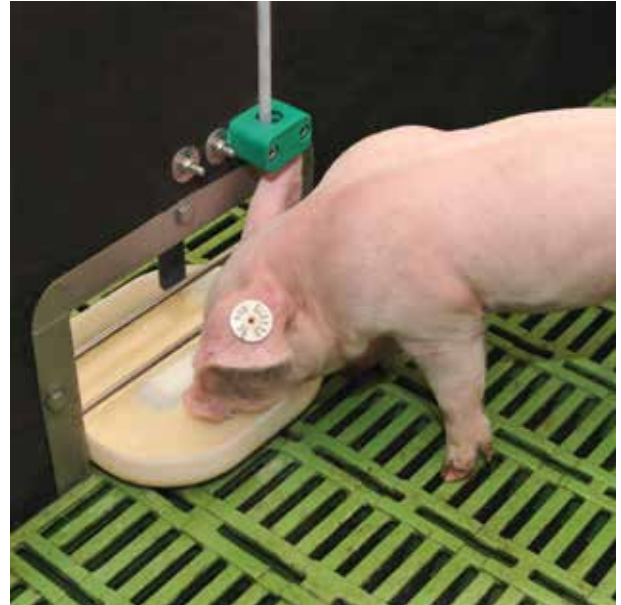
Könnyű átmenet. A választást követően a malacok még néhány napon át a fiaztató kutricában maradhatnak, ezáltal könnyebb a számukra az átmenet a malacnevelőbe. Az ez idő alatti optimális ellátásuk biztosítására a kicsi vályút eltávolítva, azt egy nagynemesacél vályúval pótolják.



Nutrix
[www.weda.de/
fluessigfuetterung](http://www.weda.de/fluessigfuetterung)



Műanyag vályú műanyag kerettel



Sziget-vályú



Nutrix az istállóban



- 1** Kivehető Nutrix-vályú, nagy
- 2** Kivehető Nutrix-vályú, kicsi
- 3** A műanyag vályú tisztítása

Szopós malac-etenés

Szopós malacainak legjobb ellátása. Termékmegoldásaink támogatják Önt abban, hogy a szopós malacait optimálisan elláthassa, mindegy, hogy etetőautomatával át vagy mobil folyékony etetéssel.



Easy Feeder

www.youtube.com

Csatorna: WEDA Dammann & Westerkamp GmbH



Jellemzők

4 PigRunner

- Etetőautomata 3-14 kg-os malacoknak
- Kis adagok, sokszor napjában (ezzel elkerülhető az étvágytalansági depresszió és nagyobb takarmányfelvétel érhető el)
- A vízmennyiség és az etetési időök egyedileg beállíthatók
- Egyszerűen beállítható a kutricába, mert a PigRunner egy padlólapra van szerelve (szerelés nem szükséges)

- A szokványos kézi etetéshez képest akár 50% időmegtakarítás
- A szükséges takarmánymennyiséget az Easy Feeder-ben összekeverni, odatolni, etetni, kész
- A lándzsával való etetés pontos adagolást tesz lehetővé Integrált hőmérő mutatja az eleség aktuális hőmérsékletét
- A már meglévő telepeken problémamentesen integrálható

5 EasyFeeder

- Szopós malacok mobil folyékony etetése a fiaztató kutricában
- Maximális térfogat: 100 liter
- Minimális takarmánymennyiség: 10 liter
- Prestarter és akár 27%-os szárazanyagtartalmú táp etetése problémamentesen lehetséges
- Kis adagok, napjában sokszor (étvágytalansági depresszió elkerülése, nagyobb takarmányfelvétel)



Excellent 4PX

Költséghatékony vezérlőrendszer az Ön istállója számára. Az Excellent 4PX Linux-alapú költséghatékony vezérlőrendszer, amellyel az etetés összes folyamata hatékonyan vezérelhető.



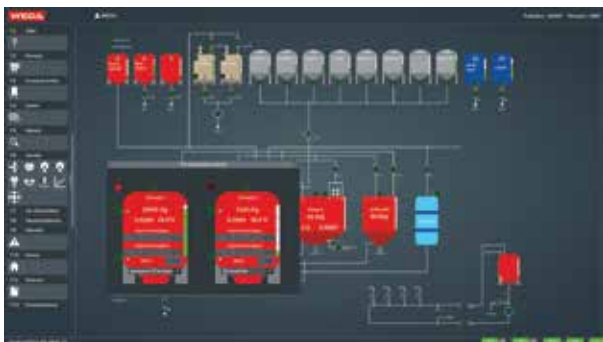
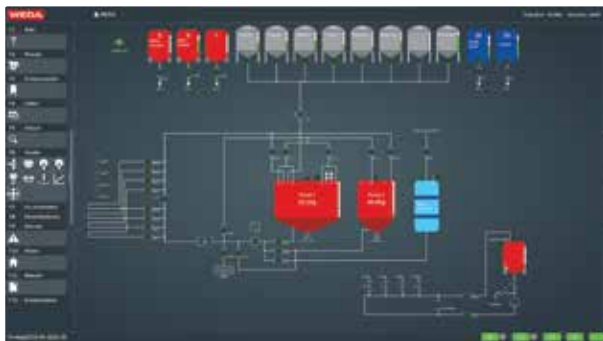
Software

www.youtube.com

Csatorna: WEDA Dammann & Westerkamp GmbH



Az egyedivé tett kezelőfelület révén a berendezés aktuális állapota egy pillantással áttekinthető.



Jellemzők

- WEDA-házi fejlesztés, robusztus konstrukció
- A hardvert ritkán kell cserélni
- Sok éves pótalkatrész-utánpótlás
- Egyszerű kezelés, ISOagriNET kompatibilis
- A naplózással a folyamatok követhetőek
- Könnyen érthető szimbólumok
- Egyedi folyamatkép-megjelenítés (Bal felső fotó)
- Felhasználói adatbeviteli jogok
- A WEDA szerviz-csapat kívánságra belép a rendszerbe és segít a beállításoknál vagy problémák esetén
- Egyedi vevői felszereltség, a hard- és a szoftver területén a moduláris kiépítés révén, ezáltal egyszerűen bővíthető is
- A Fermi 4PX fermentációs szoftver biztosítja a fermentáció zavartalan folyamatát (Bal alsó fotó)

W-Mobile

Vezeték nélküli hozzáférés minden állat- és takarmányadathoz. A W-mobillal a takarmány-korrekciókat és az állatok mozgását közvetlenül az istállóban lehet elvégezni. Az adatokat egy W-LAN interfészen (Hot Spot) át a központi számítógéphez kerülnek.



Software

www.youtube.com

Csatorna: WEDA Dammann & Westerkamp GmbH



Kezdő kép



A szelepek kijelzése

Jellemzők

- Az istállóba való be-, ki- és áttelepítés, állatvesztések és takarmányváltozások kezelése
- Touch-Screen kezelés
- W-LAN vagy UMTS összeköttetés az Excellent 4PX-szel
- Valós idejű kezelés
- Üzemeltetése minden, a kereskedelemben kapható készülékkel lehetséges



- 1 Gyors hozzáférés
- 2 Adatok egyszerű hozzáadása
- 3 és 4 Etetési kontroll



WEDA Farm-szoftver

Átfogó menedzsment az Ön istállója számára. A WEDA Farm-szoftverrel a gazda a központi számítógépéről vagy egy mobil készülékről beléphet a berendezés etetési és klíma-számítógépébe, áttekintheti a helyzetet és elvégezheti a kívánt módosításokat.



Film Software
www.youtube.com

Csatorna: WEDA Dammann
& Westerkamp GmbH

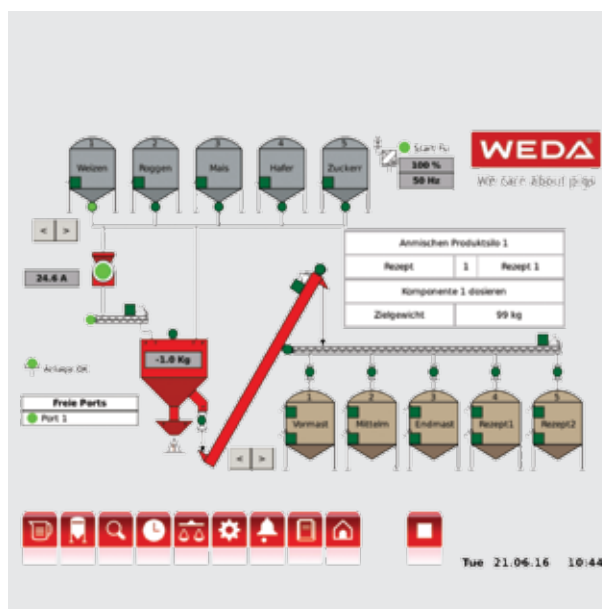


Jellemzők

- Az istálló minden rendszerének távirányítása
- A felhasználói felület a mindenkori felhasználó szükségleteihez alkalmazható (nyelv, kezelő-felületek)
- Kívánságra a rendszer minden reggel E-mailt küld a felhasználó által előre meghatározott információkkal (pl. „Mely állatok ettek tegnap keveset?”)
- Egyszerű rendszerirányítás
- Áttekinthetőség és könnyű kezelés az érthető piktogramok révén
- Költséghatékony
- Informatív „közlekedési lámparendszer”. Az istállóterületek melletti szögletes, színes mezők a lápmákkal egyezően jelzik a mindenkori státuszt: zöld = rendben, piros = zavar

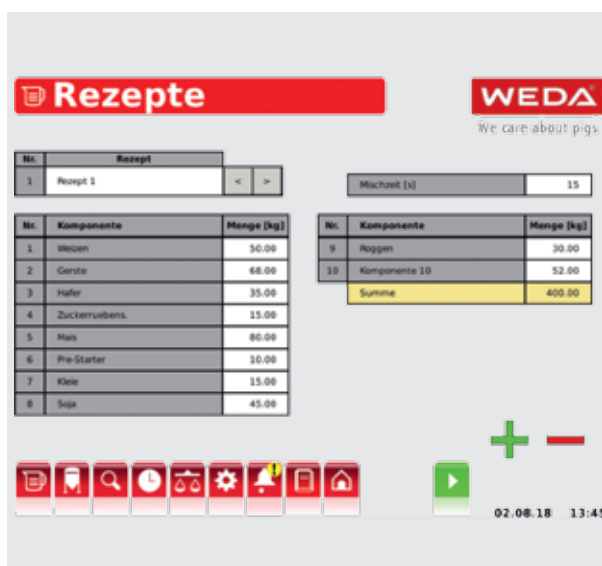
Darálóvezérlés

Minden kontroll alatt. A darálóvezérlés érintőképernyővel működtethető és a vevőnél a helyszínen lehet testreszabni az ő berendezéséhez.



Jellemzők

- Touch Screen
- Vizualizáció
- Egyszerű kezelhetőség
- Választhatóan automatikus vagy kézi adagolás
- USB-n és az Etherneten keresztül lehívható az adatbiztosítás és egy keverési kimutatás





Szárzetetés



Szárazetetés 40–51

| | |
|---|----|
| Száraztakarmányozás | 42 |
| Meghajtóállomás és takarmánygarat | 44 |
| Sarokfordító | 45 |
| Térfogatadagoló | 46 |
| Ejtőcsövek és tartozékok | 47 |
| Önetetők | 48 |
| OptiMum | 49 |
| DryComp rendszer | 50 |
| Automatikus száraztakarmányozó szelep | 51 |

Nedves etetés

Szárazetetés

Egyedi
azonosításos
etetés

Istálló-
berendezések

Szellőztetés-
technika

Higtrágya kezelés



Száraztakarmányozás

Gyors és könnyű. Bemutatunk önnek néhány száraztakarmányozási rendszert.



Szárazetetés malacnevelőben Classic Feederrel



Több receptúra etetése a hizlaldán

Száraztakarmányozás

Biztonságos, megbízható, tartós. A száraztakarmányozó berendezéseink a biztonságos technológiával és az egyszerű működési elvvel bizonyítanak. Megbízható vezérlőegységeink és a minőségi silók nem hagynak maguk után kívánni valót.



Szárazetető rendszer szabályzóközpont 6 etetőkörrrel



Kültéri silók száraztakarmányozás



Beltéri silók száraztakarmányozás



Meghajtóállomás és takarmánygarat

Robosztus és megbízható. A K1-es meghajtóállomás és takarmánygarat robotstus technológiája biztos működést biztosít. A minőségi takarmánygaratnak és a megbízható meghajtóegységnek köszönhetően állománya kiszolgálása a lehető legjobb.



K1-es meghajtóállomás



1



2



3

Jellemzők

1 K1-es meghajtóállomás (belső nézet)

- Keresztülhúzza a szállítólánccot a tápvezetéken
- Stabil meghajtókerék

2 i 3 K1 és K típusú takarmánygaratok

- Stabil
- Kültéren és beltéren is felszerelhető
- Egy vagy több vonal számára is, szükség szerint
- Különböző silócsatlakozások
- Csak K: Meghajtás szállítólánccal vagy motoros meghajtással. Szállítóspirál segítségével az egyenletes elosztás érdekében.
- A K típus esetében a meghajtás láncsal vagy motoros meghajtással történhet. Spirálos behordó alkalmazása az egyenletes, állítható adagolásért.

Sarokfordító

Biztosan kanyarodik. A sarokfordító járókeréken keresztül vezeti át a láncot, így biztosítva, hogy a sarkokon is gond nélküli legyen a szállítás. A beépített járókerekek lecsökkentik a kopást és biztosítják a lánc hosszú élettartamát.



Műanyag sarokfordító



Rozsdamentes acél sarokfordító

Jellemzők

- Lehetővé teszi a takarmány problémamentes szállítását a sarkokban
- A rozsdamentes acélból készült csapágyas futókerék különösen biztonságos működtetést tesz lehetővé
- Műanyagból vagy rozsdamentes acélból készül
- Hajtott sarokfordítóként is kapható



Hajtott sarokfordító



Térfogatadagoló

Mindig a megfelelő mennyiségű takarmány. A térfogatadagoló közvetlenül kapcsolódik a tápvezetékhez. A feltöltés a takarmányvezetéken található zárható nyílásokon keresztül történik.



Térfogatadagoló egy etetőkörhöz



Térfogatadagoló két etetőkörhöz

Jellemzők

- Átlátszó és el van látva egy elülső fedéllel, mely lehetővé teszi a könnyű tisztítást
- Nincsenek sarkok és rejtett élek
- Egyszerű adagolási és mennyiségi beállítások a súber segítségével
- A golyós mechanizmusnak köszönhetően könnyen nyitható és zárható
- Két etetőkörhöz való kivitelben is elérhető

Ejtőcsövek és tartozékok

A száraz összetevők biztonságos adagolása. Berendezéseink segítségével a takarmány biztonságosan jut el az állatokhoz, legyen szó ejtőcsőről vagy akár térfogatadagolóról.



Automatikus (pneumatikus) kioldómechanizmus térfogatadagolóhoz



Kézi kioldómechanizmus térfogatadagolóhoz



Ejtőcső

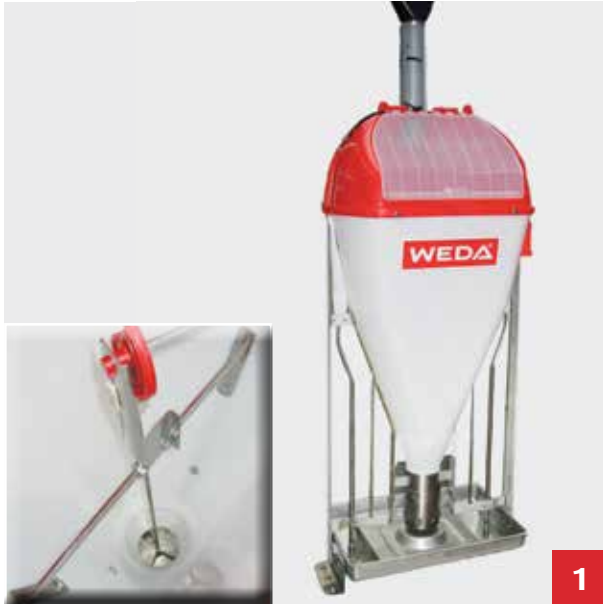


Fokozatmentesen állítható teleszkópos ejtőcső



Önetetők

A testmeggyarapodás növekedésének fokozása a folyamatosan érkező kis takarmányadagokkal.
A robosztus, megbízható és hosszú élettartamú önetetőinkkel az ön állomány mindig optimális kiszolgálásban részesül.



Classic Feeder (klasszikus etető)

1



Önetető dercés takarmányhoz

2

Jellemzők

Classic Feeder (Multi / Hízó)

- Akár 40 állat számára 7-120 kg között (az adott ország előírásait kéretik betartani)
- A száraz takarmány kiadagolásánál az állatok a két nedvesítő szopóka segítségével vizet adagolhatnak az etetőtálcába, így egy pépes állagú takarmány keletkezik.

Dercés öneteő

- Alkalmas darált és pelletált takarmány kiadagolására is
- Az adagolás manuálisan módosítható és az itató szelep is manuális

Önetetők

Önetetők a kicsiknek. A dupla kivitelű száraz önetetők mind pelletelt mind darált takarmány kiadagolásra képesek, megbízhatóan és gyorsan takarmányozzák az önök malacait.



Műanyag dupla száraz önetető 2x8 etetőhellyel



Rozsdamentes acél dupla száraz önetető 2x7 etetőhellyel

OptiMum

Egyszerű adagolás. Az OptiMum egy adagoló rendszer szondával és motorral ellátva az anyakocák egyéni száraztakarmányozásához. Ezzel a rendszerrel optimális a kocák takarmányellátása.

Jellemzők

- Az anyakocák egyedi takarmányozása kicsi, friss adagokkal
- Beszerelhető a kereskedelmi forgalomban kapható térfogatadagoló alá
- A takarmány növelésével növekszik a tejhozam is és javul a koca kondíciója is
- Takarmányozás: Adható ad libitum vagy adagolva
- Lehetséges az etetési görbe szerinti etetés is
- Vezérlés az etetőcomputeren keresztül
- Szonda: Opcionális





DryComp rendszer

A tökéletes többfázisú takarmányozás az optimális súlygyarapodás érdekében. A DryComp rendszerünk számítógép vezérlésű multifázisú etetési rendszer, ami az egyes etetőhelyek célzott ellátását teszi lehetővé.



Egyszerű DryComp rendszer



Párhuzamos működésű DryComp rendszer

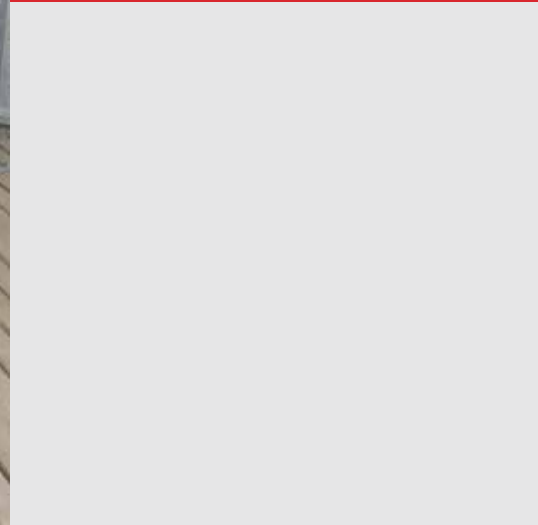
Jellemzők

- Mérlegen álló keverő, melyben különböző fajtájú száraz takarmányok szükség szerint egymással összekeverhetők és melyen keresztül egymástól független etetőkörökön a takarmány kietethető.
- A pontos mérőrendszerek (10 g-os felbontás) garantálják a pontos adagolást
- Lehetőség van szondán keresztüli kietetésre is
- Az elkészített adagok egyidejű keverése és adagolása
- Számítógép által vezérelt rendszer a farm saját keveréktakarmánya készítése érdekében
- Két keverő, mindegyik max. 4-4 vonallal párhuzamosan tud etetni
- 4PX vezérlőcomputer: ugyanazon előnyök mint a folyékonyetetésnél (lásd az 36 oldalt)

Automatikus száraztakarmányozó szelep

Egyszerű nyitás és zárás. Az automatikus száraz takarmány szelepek segítségével a száraz takarmány rendszer mágneses szelepeit könnyen lehet számítógéppel vezérelni.





**Egyedi
azonosításos etetés**



Egyedi azonosításos etetés 52-61

| | |
|----------------------------------|----|
| Egyedi azonosításos etetés | 54 |
| SowComp | 56 |
| WEDA irányítási rendszer..... | 60 |
| MDE (Mobil adatfelvétel) | 61 |



Egyedi azonosításos etetés

Hívásra jön az étel. Az általunk kínált egyedi azonosításos kocaetető-rendszer segítségével pontosan beállítható a takarmányadag a kocák egyedi takarmányozásához. Az alábbiakban az általunk megvalósított hazai és külföldi projekteket mutatjuk be.



2.400 koca



2.400 koca

Egyedi azonosításos etetés

Csoportos kocatartás hatékonyan. Az egyedi azonosításos etetés rendkívül jól használható a csoportos kocatartásnál, mivel minden koca a számára beállított takarmánymennyiséget nyugodtan fogyaszthatja el.



500 koca

Egyedi
azonosításos
etetés



SowComp elektronikus kocaetető-állomás



Pihenőtér



SowComp

A SowComp rendszerünknek köszönhetően a kocának ízlik a takarmány. A SowComp egy számítógéppel vezérelt, elektronikus kocaetető-rendszer, amelyet kifejezetten a csoportosan tartott kocákhoz fejlesztettünk ki. A fülben elhelyezett krotáliák minden egyes koca számára tökéletes, előre programozott etetést tesznek lehetővé.



SowComp

www.youtube.com

Csatorna: WEDA Dammann & Westerkamp GmbH



Bejárati terület



Kilépési terület szelekcióval

SowComp

Bizonyított a tesztelés és a használat során, felhasználóbarát, sokoldalú, hatékony. A szoftveres és a hardveres komponensek fontos management-funkciókat támogatnak, például a kocák kiválasztását a csoportból, a fiatal kocák betanítását vagy a rendszeres adatmentést.



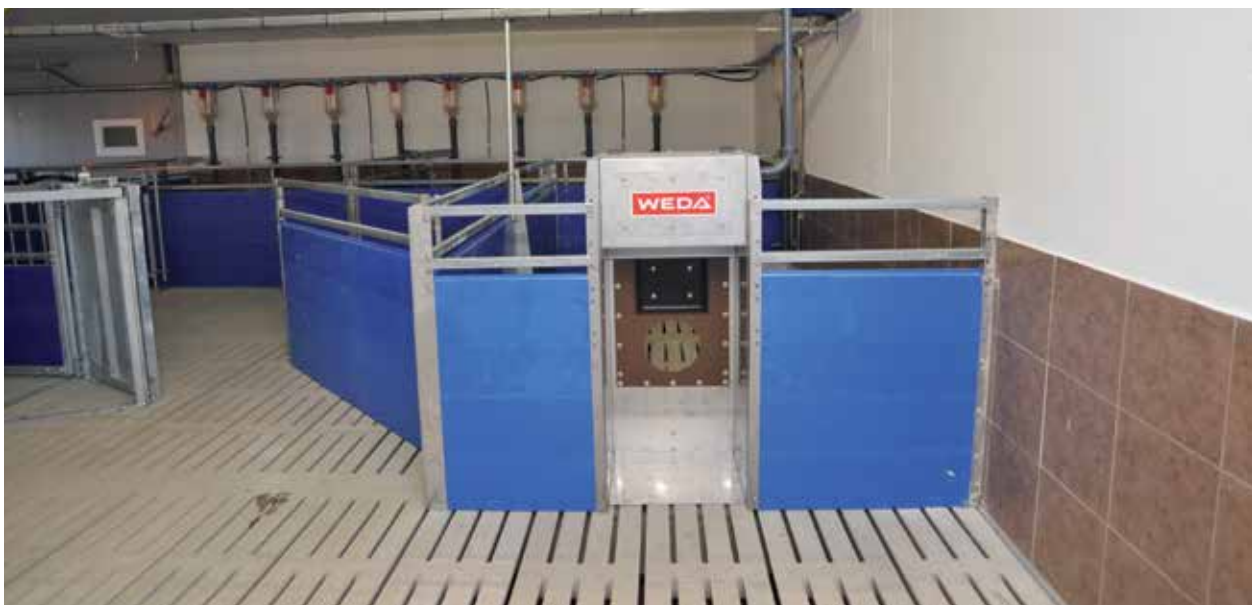
SowComp
www.youtube.com
Csatorna: WEDA Dammann
& Westerkamp GmbH



Bejárat



Jelölés festékszóróval



Ivarzásfelismerés

Egyedi
azonosítási
etetés



SowComp

Az étkezés módját is meg kell tanulni. Minden teljeskörűen felszerelt WEDA elektronikus kocaetető-állomás szintén használható betanító állomásként. A 4PX SowComp korszerű vezérlése felhasználóbarát, gyakorlatorientált programokat kínál, ami lehetővé teszi az állatok könnyű betanítását.



SowComp

www.youtube.com

Csatorna: WEDA Dammann & Westerkamp GmbH



Rozsdamentes acél vályú, vályúretesszel

SowComp jellemzők

- A kocák egyedi és szükségletnek megfelelő etetése (nedves és száraz) állomásonként legfeljebb 60 koca számára. Ez biztosítja a német Állatjóléti Szabályzat betartását az állatok maximális száma tekintetében.
- Központi kiválasztással legfeljebb 300 kocát kezelhetünk kiválasztási egységenként, emellett legfeljebb 6 elektronikus kocaetető-állomás csatlakoztatható a szelekcióhoz
- Az állomás a normál és a betanítási üzemmódban működik
- SowComp Twin: Problémamentes takarmányozás egészen 50 férőhelyig



Az elektronikus kocaetető-állomás ajtóit alacsony légnyomású pneumatikus mechanizmus zárja, amely mechanikusan záródik (Megjegyzés: a fedelet eltávolítottuk a jobb láthatóság érdekében).

SowComp Twin

SowComp Twin: A megoldás a kis kocaállományok számára. A SowComp Twin a tökéletes, még költséghatékonyabb megoldás a kisebb kocaállományok állandó csoportokban való tartására. A SowComp Twin használatával legfeljebb 50 állat etetése végezhető el.



SowComp
www.youtube.com
Csatorna: WEDA Dammann
& Westerkamp GmbH



SowComp Twin: Költséghatékony megoldás az állandó csoportokban tartott kisebb kocaállományok számára (legfeljebb 2 x 25 állat).

Egyedi
azonosításos
etetés



WEDA irányítási rendszer

A kocák hatékony csoportos kezelése. Az ISOagriNET által támogatott WEDA irányítási rendszer lehetővé teszi az egyes állatok kezelését a genetikai magatartási szabályok alapján, és könnyen adaptálható a növekvő mezőgazdasági üzemméretekhez illetve a mezőgazdasági termelők igényeinek megfelelően.



Software
www.youtube.com
Csatorna: WEDA Dammann
& Westerkamp GmbH



Jellemzők

- A füljelző lehetővé teszi az etetés adagolását a takarmányozási görbe szerint
- Fejlettebb állatgazdálkodás, az állatok egyedi azonosítása és a számítógép által vezérelt adagolás révén
- Legfeljebb 30 elektronikus kocaetető-állomást/eszközt lehet csatlakoztatni egy irányítási rendszerhez, pl. a központi kiválasztást és az ivarzásfelismerés
- Nagy kiterjedésű dokumentáció elérhető (például takarmányfelvétel, az állomáson történő látogatások száma, a kocák mozgási útvonalai, a kocák felismert helyzetei az állomáson belül)
- Minden egyes állomás számára lehetséges egyéni lépések megadása (az állomás be- és kikapcsolása, a bejárati kapu megnyitása a fiatal kocák betanításához, illetve a takarmányadag adagolása a betanítandó fiatal kocák számára vagy az adagoló egység vezérléséhez)
- Mindegyik állomás kétféle takarmányt tud adagolni, nedves vagy száraz típusút, vagy pedig additívet
- A rendszer ellenőrzi a megállapított magatartási szabályok betartását, a mezőgazdasági termelőnek csak az eltéréseket kell kezelnie
- A szoftveres és a hardveres komponensek fontos managementfunkciókat támogatnak, például a kocák kiválasztását a csoportból, a fiatal kocák betanítását vagy a rendszeres adatmentést
- A rendszer vizuális megjelenítése gyors és egyszerű munkát tesz lehetővé
- Ugyanazok az elektronikus komponensek kerültek alkalmazásra, mint a nedves és a száraz etetésnél

MDE (mobil adatfelvétel)

Minden fontos állati adat egy pillanat alatt látható. Az MDE segítségével a kocák füljelzői gyorsan és egyszerűen azonosíthatók. Az azonosítás után a kiválasztott, az állatra jellemző adatok jelennek meg a kijelzőn, melyek tetszés szerint módosíthatók.



Egyedi
azonosításos
etetés

Jellemzők

- Különleges keresési funkció: ha a 4PX olyan állatot jelez, amelyik nem fogyasztott elegendő mennyiséget, az adatait egyszerűen át lehet küldeni az MDE-re. Az állatok ellenőrzése során az MDE a füljelzés beolvasásakor hangjelzéssel riaszt az érintett állatnál.
- Az állatra vonatkozó fontos adatok kijelzése, például a havi ciklus napja, az utolsó két napi fogyasztás, stb.
- A paramétereket egyénileg is ki lehet választani
- Az adatok tetszés szerint módosíthatók





Istállóberendezések



Istállóberendezések 62–97

Malacnevelő és hizlalda

| | |
|----------------------------------|----|
| Kutricák..... | 64 |
| Kontaktrács és malacbebűvő | 69 |
| Zárak | 70 |
| Kutricafalak..... | 71 |
| Vályúk..... | 72 |
| Itatók..... | 73 |
| Padozat | 74 |

Kocák

| | |
|---|----|
| Fiaztató..... | 75 |
| Szabad mozgást biztosító fiaztató kutrica | 77 |
| A kocák jólétét biztosító kutricák..... | 82 |
| Vályúk és itatók a fiaztatókban | 83 |
| Malacbebűvő fedelek..... | 84 |
| Fiaztató padozat..... | 85 |
| Kutricafal fiaztatókban | 88 |
| Egyedi kocaszállások | 89 |
| Önzáró kutricák csoportos kocatartáshoz | 92 |
| Kirekesztők a csoportos tartáshoz..... | 94 |
| Hajtófolyosó szakaszolás és kan kutrica..... | 95 |
| Csoportos kutricák..... | 96 |
| Vályúk és itatók a vemhes kocaszálláshoz | 97 |



Hízó- és malackutricák

Kutricák minden korosztály részére. Az alábbiakban bemutatjuk a portfóliónkban található kutricatípusokat.



Hízoló kutrica -standard



Malac kutrica -standard

Hízó- és malackutricák

Biztonságos tartás a legmagasabb szinten. A WEDA kutricákat kiváló minőségű anyagokból készítik, és az állatok is jól érzik magukat bennük. Mivel az alkatrészek nem lógnak be a térbe, sem az emberek, sem az állatok nem sérülhetnek.



Hizláló kutrica -DK

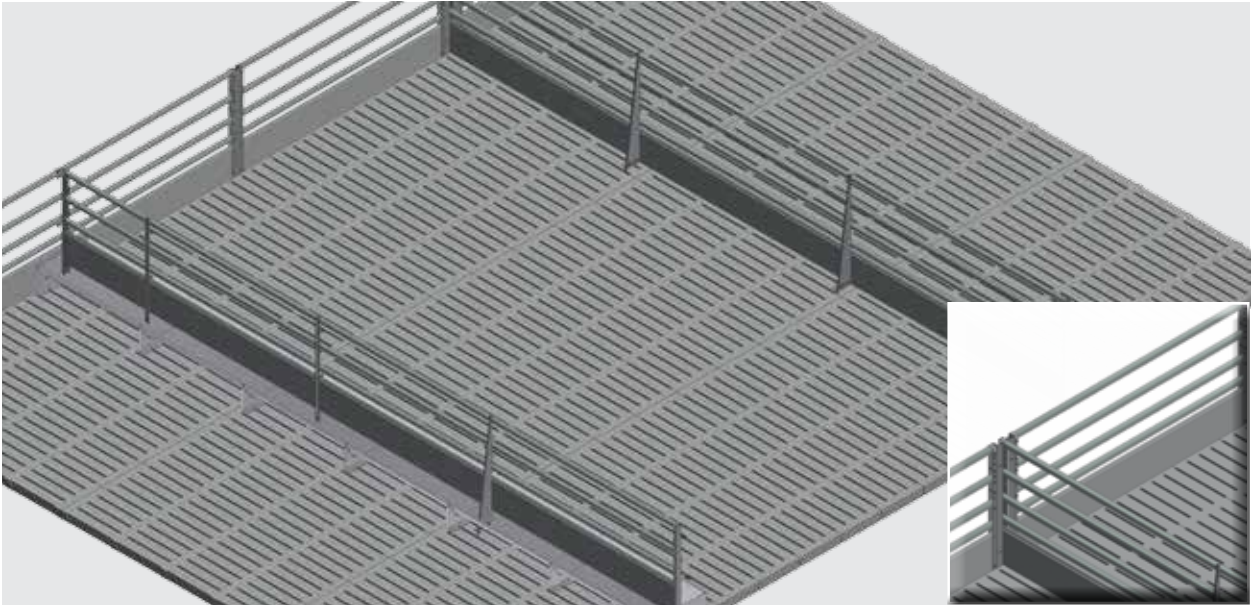


Hizláló kutrica -DK

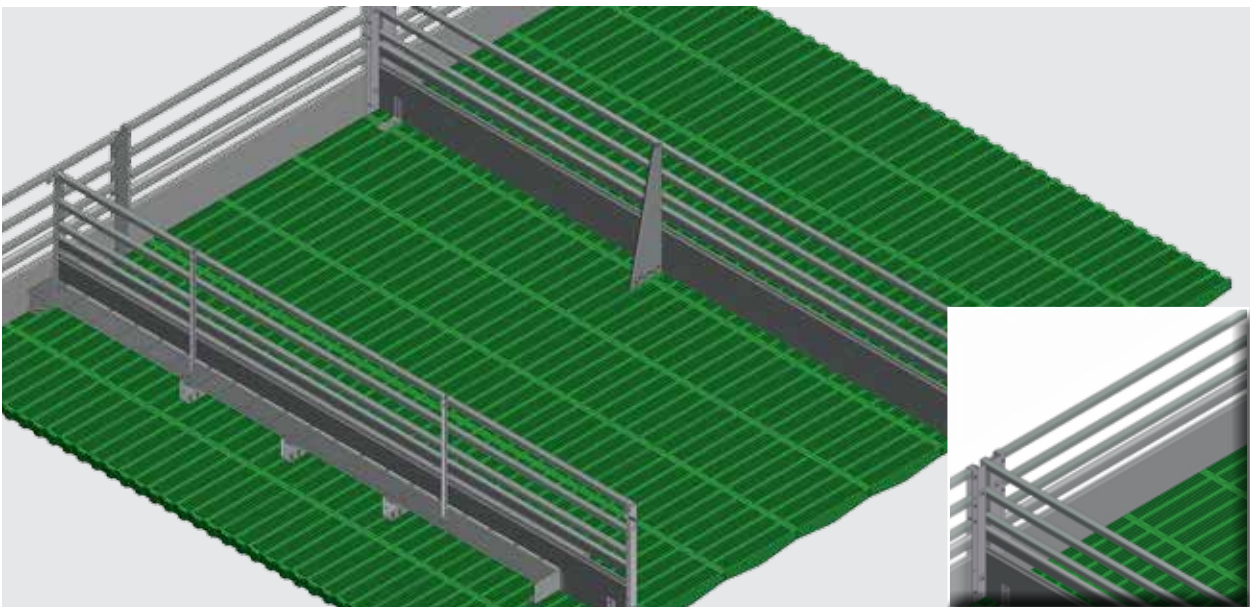


Hízó- és malackutricák

Kiváló melegebb éghajlatra. Az itt bemutatott hízó- illetve malackutricákat speciálisan az alagútszellőzéssel ellátott épületekhez fejlesztettük ki. A horganyzott rács válaszfalnak köszönhetően a légcserét a lehető leghatékonyabban tudjuk biztosítani.



Hízoló kutrica alagút szellőzéshez



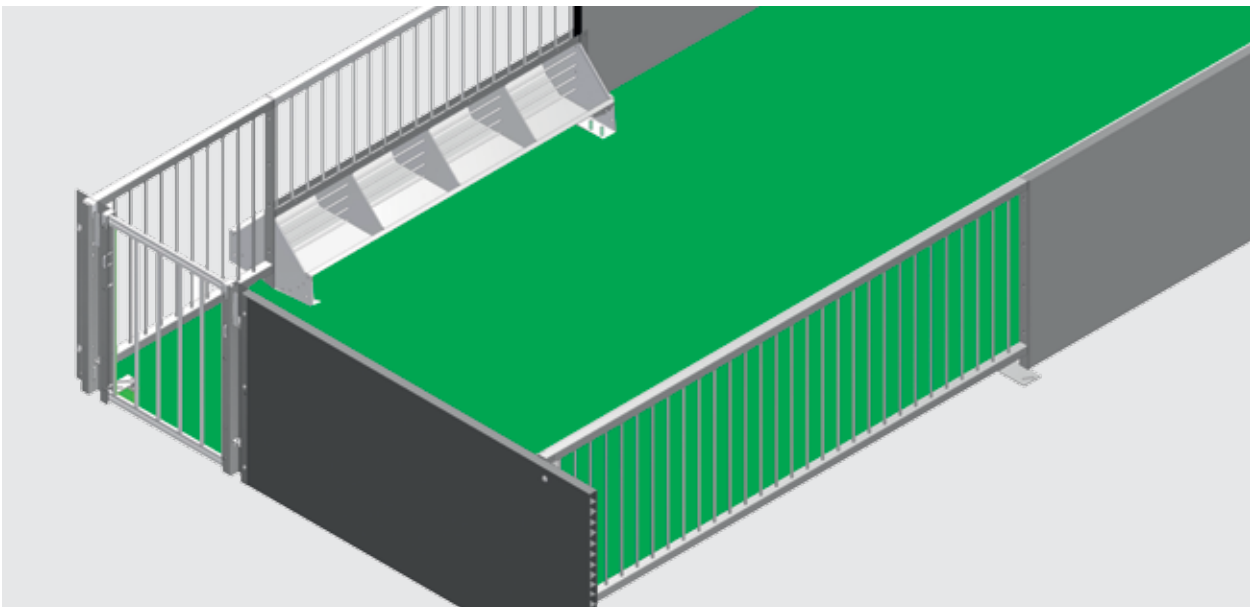
Malac kutrica alagút szellőzéshez

Hízó és malackutricák

Jólét a kicsiknek. Ez az alagút szellőzéshez tervezett malac kutrica horganyzott vasrácokból áll, amely lehetővé teszi a kapcsolatot a malacok közt. A malacbebúvó zárt és kellemes meleget biztosít.



Malac kutrica alagút szellőzéshez

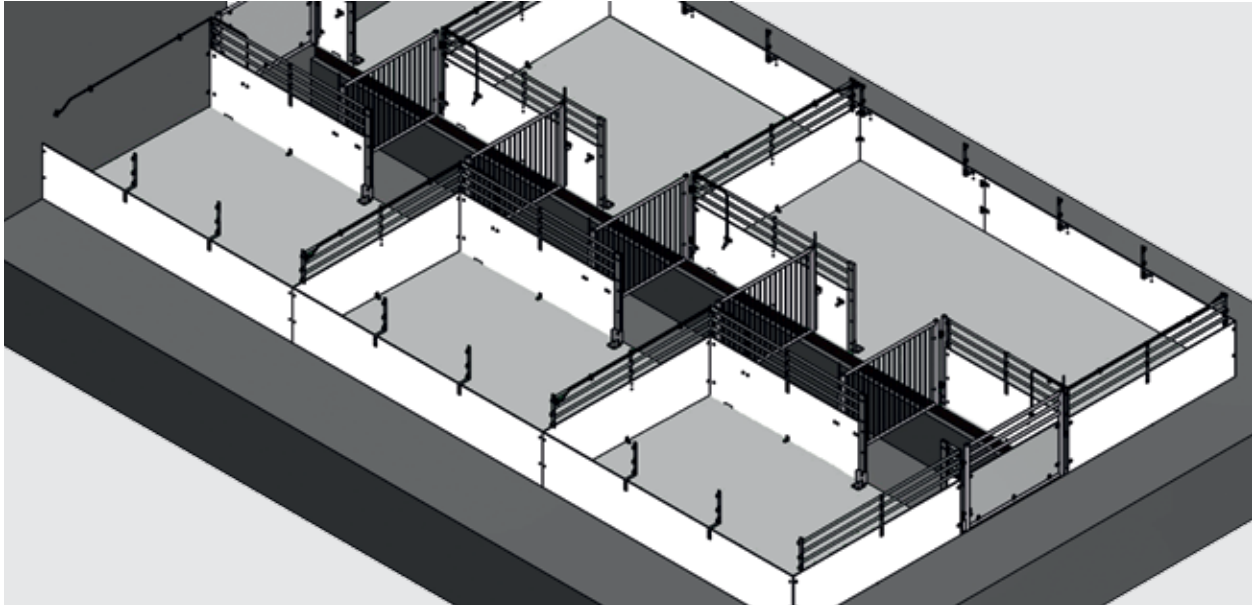


Malac kutrica alagút szellőzéshez

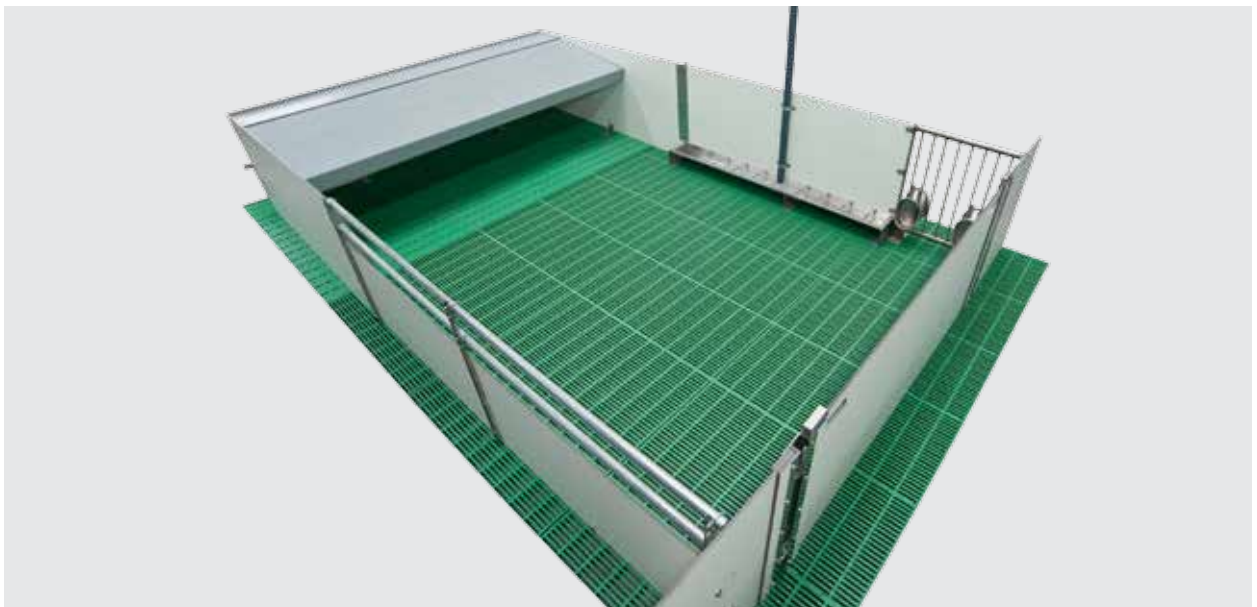


Hízó- és malackutricák

A higiénia mindenek felett. TRESPA® stabil és kompakt fa - műanyag felépítésében nincsenek üregek. Ez megakadályozza a baktériumok (pl. szalmonella) vagy a légylárvák bejutását a falakba.



Hizlalo kutrica TRESPA®



Malac kutrica TRESPA®

Kontaktrács és malacbebúvó

Lehetővé teszi a megfelelő kapcsolatot a szomszédok közt. A kontaktrácsok lehetővé teszik a kommunikációt a szomszédos kutricákban lévő állatok között. A malacbebúvó kellemes hőmérsékletet biztosít és megakadályozza, a malacok kihűlését.



Kontaktrács



Kutricák malacbebúvóval és kontaktráccsal



Zárak a hízó és malac kutricákra

Könnyedén nyithatóvá teszi a kutricákat. A zárrendszereinkkel a kapukat könnyedén ki lehet nyitni. Így sokkal könnyebbé válik a munka az állatokkal.



A tolókar félkézzel is működtethető.



Malackutrica zárása, nyitása fél kézzel



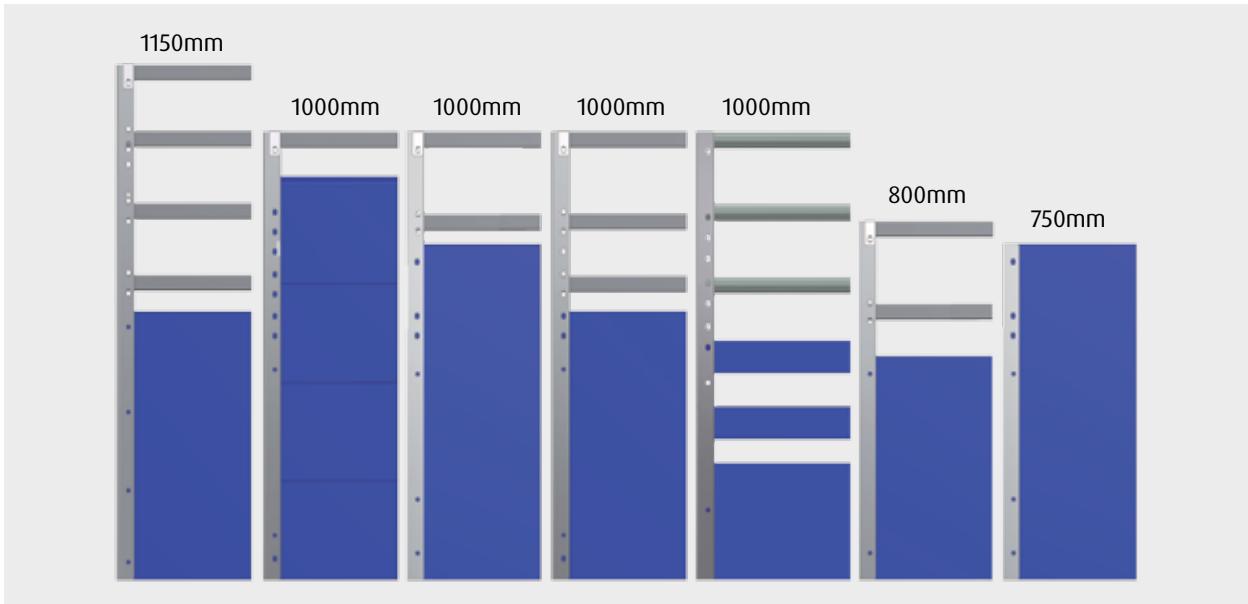
DK zár



Easy-up zár

Hízó és malac válaszfalak

Robosztus és stabil. Ezek a stabil falak könnyen és gyorsan szerelhetők. A sima felületeknek köszönhetően, mind az emberek, mind az állatok sérülései elkerülhetők.



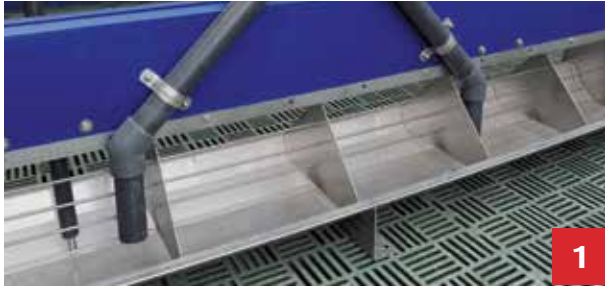
Jellemzők

- Robosztus oldalak kemény PVC falelemekből
- Minden kapcsolódási pontot csavaroztak, ezért nincsenek rozsdásodó hegesztések
- Sima felület, élek nélkül. Az elemeket abszolút pontosságú lézertechnológiával készítették el
- Jó és részletes dokumentáció, ezáltal az összeszerelés egyszerű, gyors, valamint egyéni- leg is megoldható.



Malac és hízó vályúk

WEDA minőség. A vályúk cégünk központi telephelyén luttben készülnek, és megfelelnek minden higiéniai és biztonsági előírásnak.



- 1 Szondás vályúk rácossal
- 3 Szondás vályúk a malacoknak

- 2 Hosszú hízóvályú
- 4 Szondás hízóvályú

Jellemzők

- Megfelel a legmagasabb szintű higiéniai elvárásoknak
- Az élek lekerekítettek a sérülések elkerülésének érdekében
- Wedánál készültek, a vályúkat csupán a padozathoz kell csavarozni
- Különleges kivitel etetőterelosztóval vagy középső elválasztással.
- 1,5mm fémlemezéből
- Szegecselt, nem hegesztett

Itatók malacoknak és hízóknak

Vízellátás a legmagasabb fokon. A rozsdamentes acél itatóink optimális vízellátást biztosítanak állatainak.



Szelepes itató



Csészés itató

Jellemzők

- Rozsdamentes acél itatók különböző méretekben



Malacnevelő rácspadozat

Mindig a megfelelő padlót a lábuk alá. A jó padozat nagyon fontos az állatok stabilitása és jóléte érdekében. Főtálapok elérhetők Polymerbeton és műanyag kivitelben.



WEDA nyitott és részlegesen zárt padozat



Eredeti WEDA malacrács

Padozat jellemzői

- Saját termék
- Jelentősen magasabb terhelhetőség
- Nem veszti el a formáját évekig tartó használat után sem
- PE-ből készült
- Rendkívül halk



3 WEDA malacrács
4 Általános malacrács

Fiaztató

Védelem malacainak. A kocakirekesztőinkel megakadályozható, hogy a koca összenyomja a malacokat. Az alábbiakban bemutatjuk a termékismertetőben található különböző típusokat.



AK kocakirekesztő: Megfelel ferde (30°) és egyenes elrendezéshez is. Függesztett vagy lábon álló kivitelben elérhető.



AKH kocakirekesztő: Magától is megáll, felszerelhető a falra, egyoldali vagy dupla keret elérhető.



Fiaztató

Biztosítja a jólétet mind a kocának, mind a malacoknak. A robotsztus anyagok az AKD fiaztató kutricákat stabilan és fixen tartják. A különleges formájú láb a hátsó részen további védelemet nyújt a malacoknak.



AKH kocakirekesztő



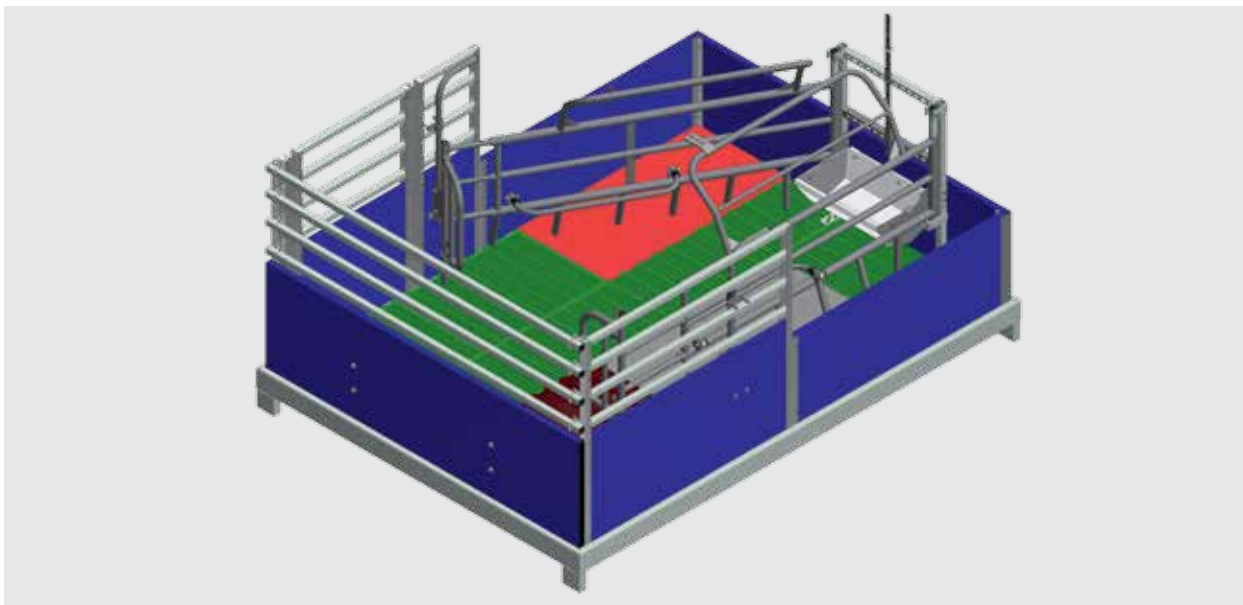
AKAS kocakirekesztő

Szabad mozgást biztosító fiaztató kutrica

Több hely a kocának és a malacoknak. A szabad mozgást biztosító kutricáink sokkal több teret biztosítanak a kocának mint az általános kutricák. A háromszög kialakítás és az orrszellőztetés megakadályozza a kocát a forgástól, így védi a malacokat az agyonnyomástól.



Egyenes kialakítású szabad mozgást biztosító fiaztató kutrica

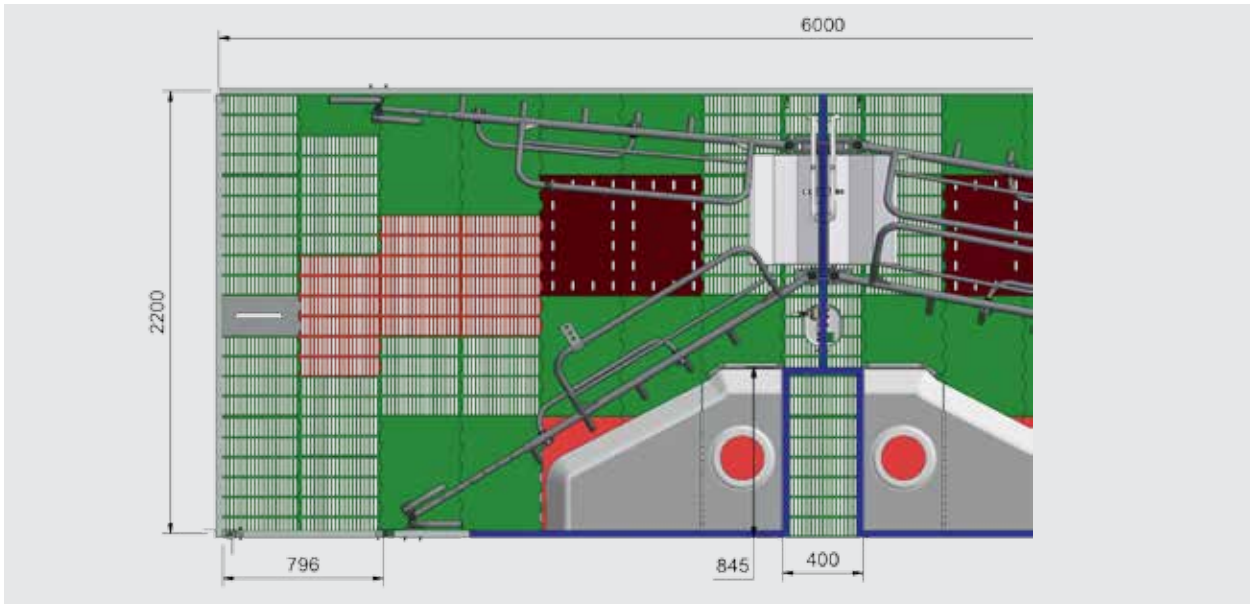


Egyenes kialakítású szabad mozgást biztosító fiaztató kutrica

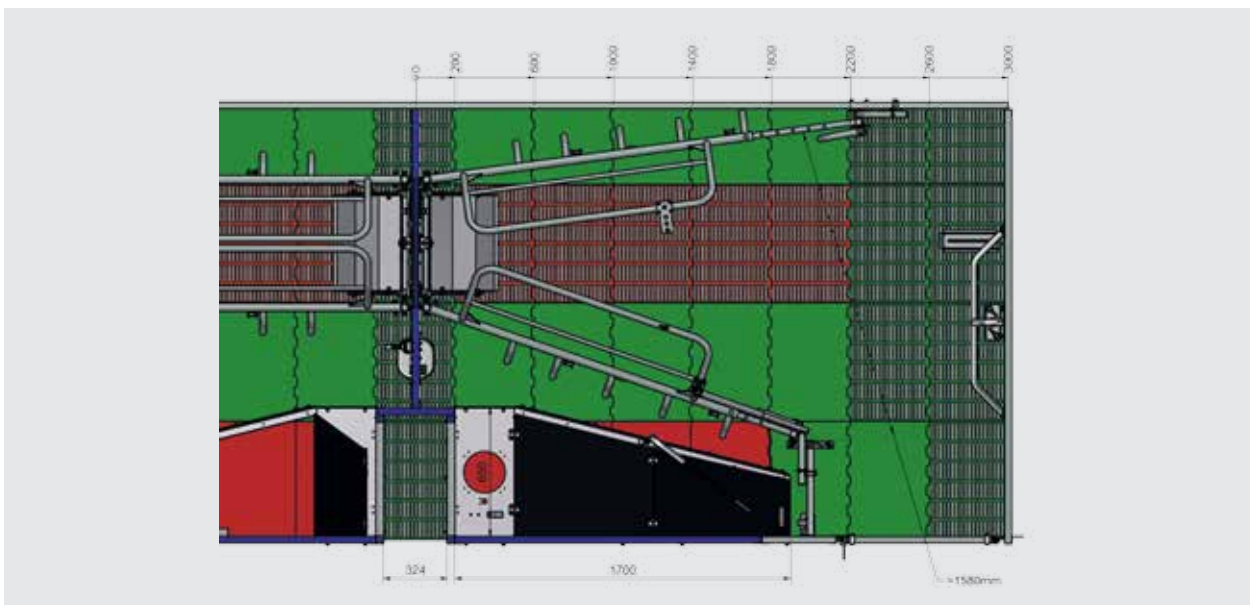


Szabad mozgást biztosító fiaztató kutrica

Biztonságosabban a FiT-tel. A FiT kutricákat szervízfolyosókkal látták el, melyek lehetővé teszik a személyzetnek, hogy a kutrica bármely részét elérjék, anélkül, hogy be kelljen lépniük a kutricákba.



FiT szabad mozgást biztosító fiaztató kutrica rendszer ellátófolyosóval (enyhén ferde elrendezéssel)



FiT szabad mozgást biztosító fiaztató kutrica rendszer ellátófolyosóval (egyenes elrendezés)

Szabad mozgást biztosító fiaztató kutrica

Flexibilitás. A kocakirekesztők a szabad mozgást biztosító fiaztató kutrica rendszerben szabadon beállíthatók. A kutricában való munka során lehetséges a koca ideiglenes bezárása is.



A kutricáinkban a kocáknak és a malacoknak rengeteg helyük van.



A kocakirekesztő könnyen nyitható és az oldalfalakhoz rögzíthető.

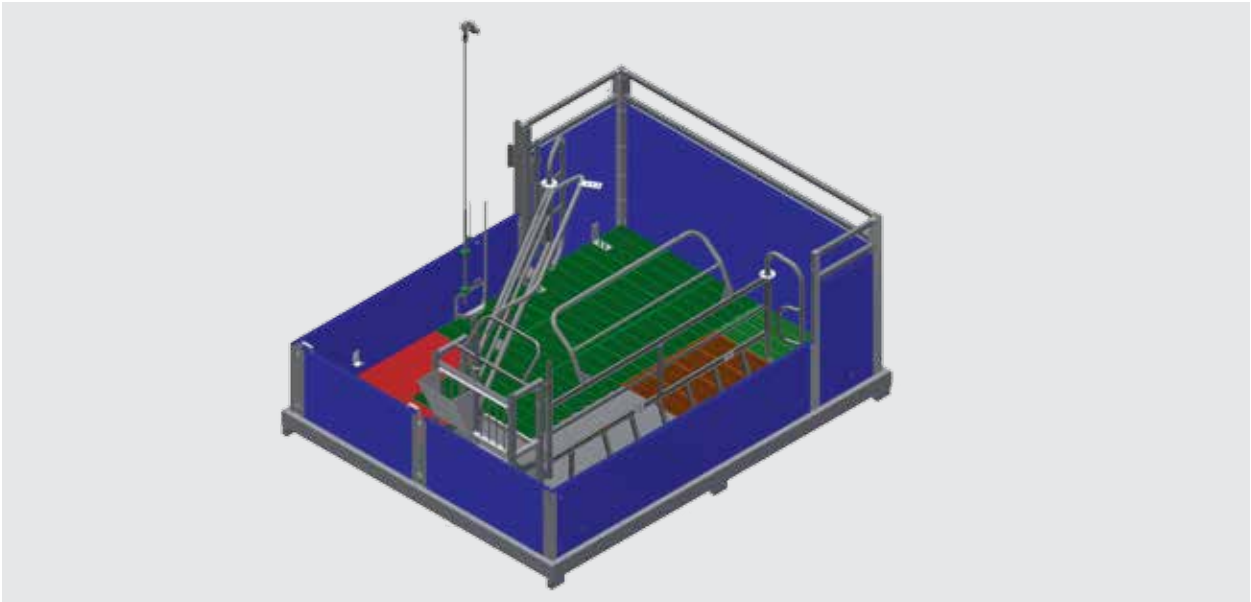


A szabad mozgást biztosító kutrica ferde elrendezésben sok helyet biztosít a koca körül és optimális segítséget nyújthatunk az ellésnél.



Szabad mozgást biztosító fiaztató kutrica

Állatjólét. A szabad mozgást biztosító kutrica sok teret biztosít a mozgásra. A fontos munkaterületek úgy vannak elhelyezve, hogy a folyosóról is jól elérhetőek legyenek.



A MoreFlex alacsony falai és oldalai nagy stabilitást adnak a kutricának, és jó belátást biztosítanak a személyzetnek. A felépítésének köszönhetően jól elérhetőek mind az állatok, mind a vályú.



Ennél a típusnál a vályút az elülső oldalon, míg a bebúvót a folyosó felé találjuk, így mindkettő könnyen működtethető és elérhető. A részlegesen zárt padozat szükségessége országonként változik.

Szabad mozgást biztosító fiazató kutricák

Különleges konstrukció. A szabad mozgást biztosító kutrica a lehető legtöbb helyet biztosítja a mozgásra. Ugyanakkor a rendszerünk maximális biztonságot nyújtja a személyzetnek.



A nyitható oldalfal 6,4m² helyet biztosít az állatok számára. A különleges kialakítás és az újfajta zárrendszer nagyfokú biztonságot nyújt.

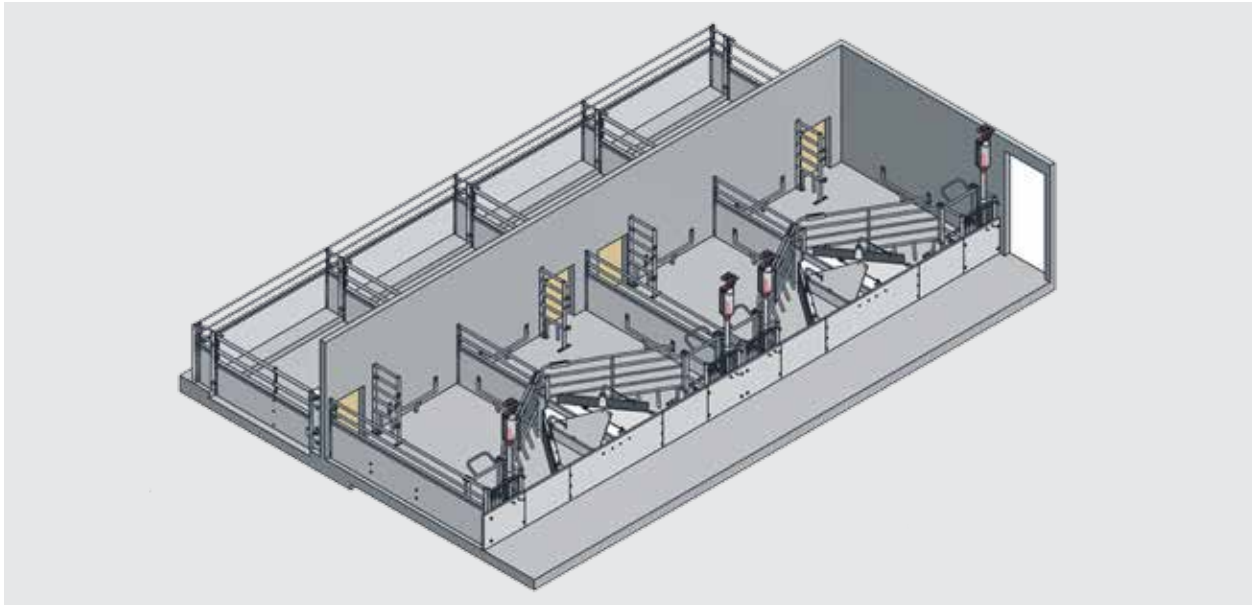


A különböző típusok átalakítása

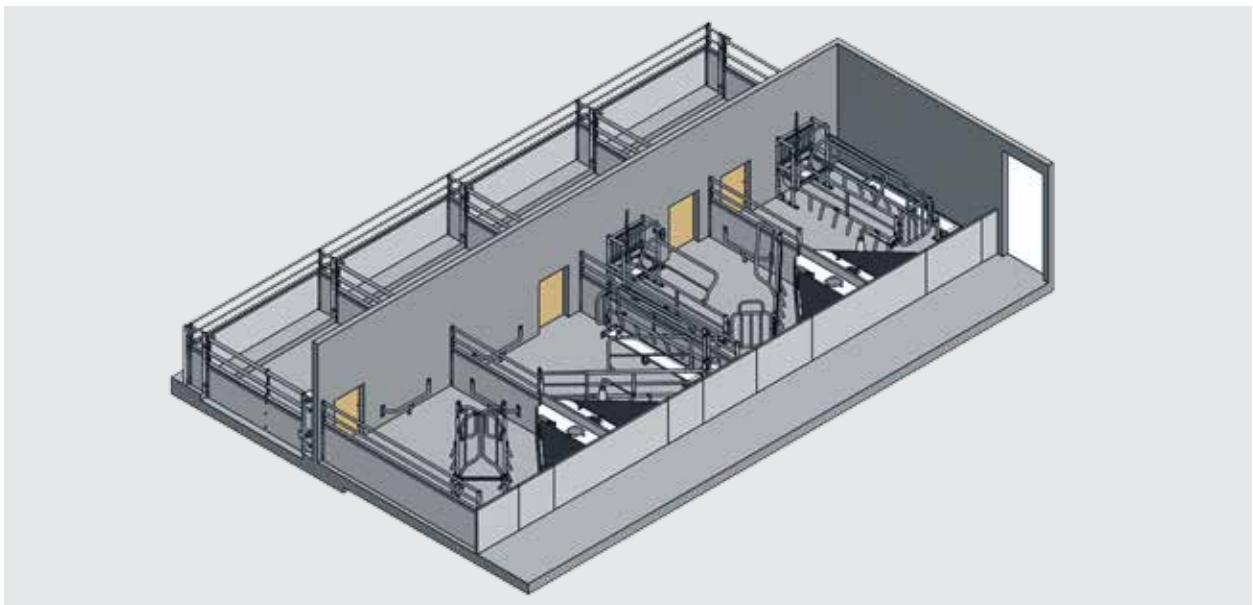


Szigorúbb állatvédelemmi szabályozásnak is megfelelő kutricák a fiaztatóban

Szabad mozgás a kocának és malacainak. Alább olyan kutricákat mutatunk be, amelyek a szigorított állatvédelemmi előírásoknak is megfelelnek a fiaztatóban.



Vario Flex állatvédelmi kutrica rövid bezárási idővel



Ez egy állatvédelemmi szabályoknak megfelelő kutrica. Kiegészítő hosszú vályúk is elérhetőek 30kg -os malacok számára.

Vályúk és itatók a fiaztatóhoz

Stabil és tartós. A fiaztatóhoz készült vályúk robusztus rozsdamentes acélból és/vagy PVC -ből készültek, amelyeket a koca is használhat. Az itatóink megbízható vízforrások az állatai számára.



- 1 PVC vályú
- 3 AKD típusú vályú

- 2 Rozsdamentes acél forgatható vályú
- 4 Rozsdamentes acél vályú



- 5 Vályú öblítő
- 6 Csészés itató (malac)
- 7 Harapógombos itató





Malacbebúvó fedél a fiaztatóhoz

Egy hely, ahol a malacok jól érzik magukat. A malacbebúvó a szopós malacoknak védelmet és kellemes hőmérsékletet nyújt. Ugyanakkor csökkenti az energiaveszteséget az ólakban. Ha szükséges infralámpákat is beszerelhetünk a fedélbe.



1



2

- 1 Normál malacbebúvó fedél
- 2 D típusú malacbebúvó fedél



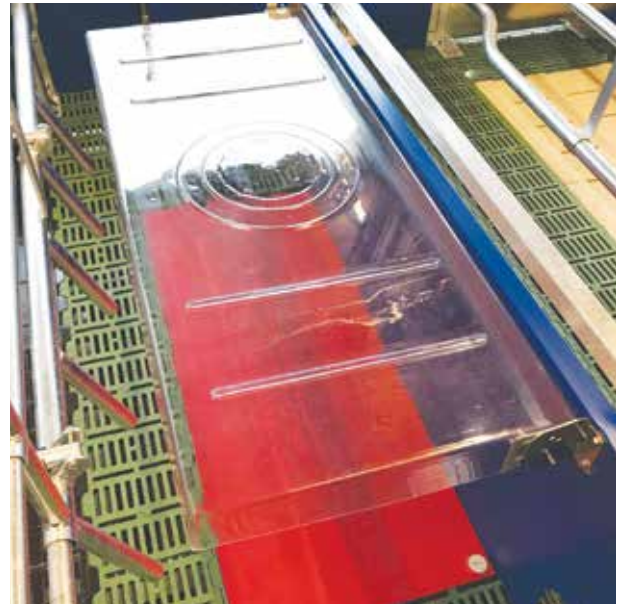
Mobil malacbebúvó fedél



Malacbebúvó lerekesztővel

Jellemzők

- Jobb és bal oldalra is felszerelhető
- Egyszerű kezelés
- Könnyű
- Könnyen tisztítható
- Infralámpával is ellátható
- Igényre szabott méretben



Átlátszó malacbebúvó fedél

Fiaztató padozat

Padozat igény szerint. Szívesen elkészítjük a személyre szabott, az előírásoknak megfelelő padozatkiosztási tervet. Természetesen a tartóelemekkel is tudunk szolgálni (üvegszálás vagy horganyzott kivitelben)



A padozataink stabil állást biztosítanak a kocák számára.



A kutyapadozata csúszásmentes, így a koca biztonságosan és szabadon mozoghat.



Fiaztató padozat

Padozat igény szerint. Szívesen elkészítjük a személyre szabott padozati tervet, a szabályozásnak megfelelően. Megfelelő tartóelemekkel is elláthatjuk (GFK, illetve galvanizált).



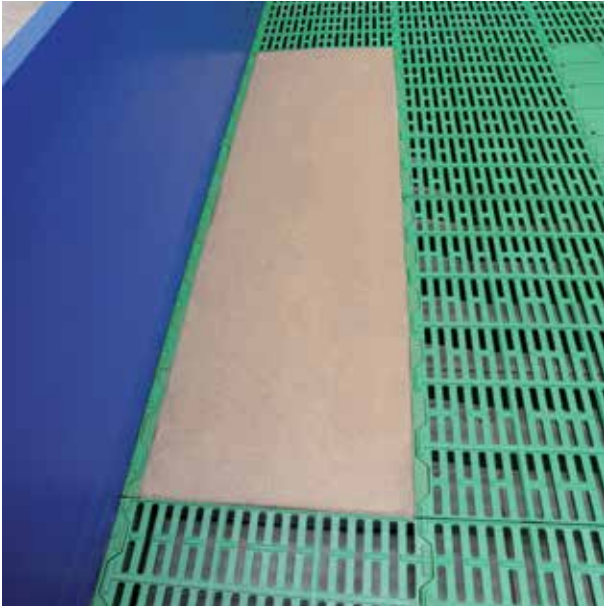
Ázsiai padozat: öntöttvas rács a koca alá, műanyag a kutrica egyéb részeiben.



Padozat: betonrács a koca alá, műanyag a kutrica egyéb részeiben.

Fiaztató padozat

Mindig jó meleg. Fűtőlapjaink polymerbetonból és PVC-ből készülnek, melyek mindig kellemes meleget biztosítanak a malacoknak a fiaztatóban.



Polymerbeton fűtőlap



PVC fűtőlap

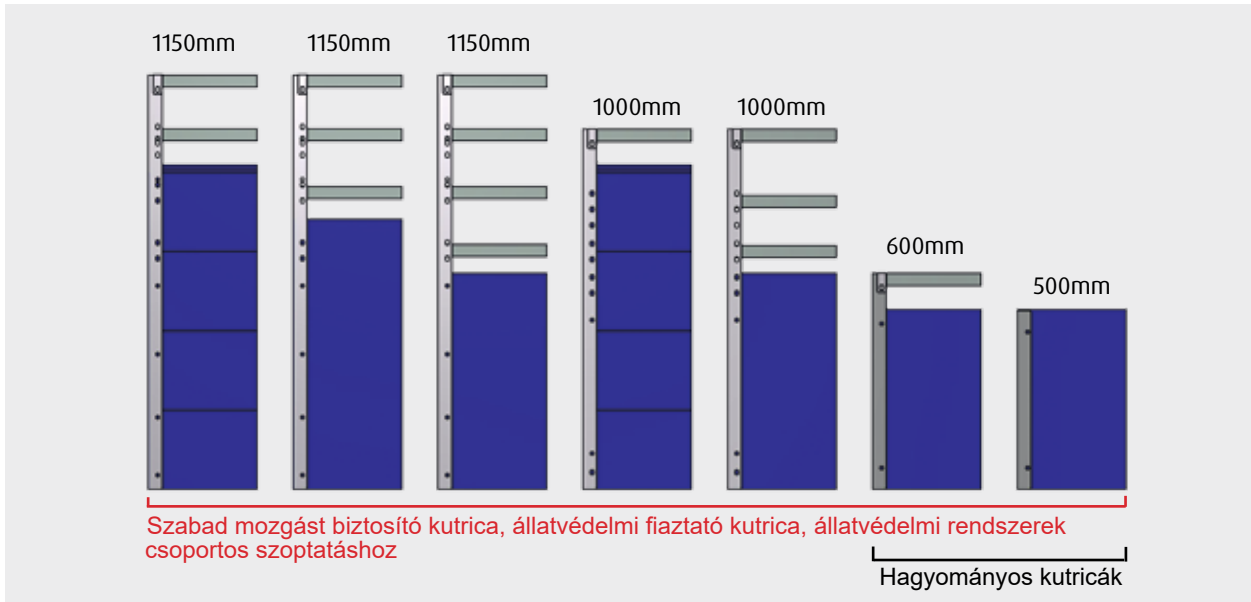
Jellemzők

- Polymerbetonból vagy PVC-ből készül
- A fűtést vízzel vagy elektromos árammal is meg lehet oldani
- Állatbarát felület és könnyen tisztítható



Kutricafalak a fiáztatókhöz

Kérése számunkra parancs. Az oldalfalakat megrendelése szerint készítjük el, figyelembe véve a kérésbe foglalt magasságot, színt és anyagot.



Jellemzők

- Robosztus oldalak kemény PVC falelemekből vagy TRESPA®-ból
- Minden rögzítési pontot csavaroztak, ezért nincsenek rozsdásodó hegesztések
- Sima felület, élek nélkül. Az elemeket abszolút pontosságú lézertechnológiával készítették el
- Jó és részletes dokumentáció, ezáltal az összeszerelés egyszerű, gyors, valamint egyénileg is megoldható.

Egyedi kocaszállások a vemhesítőhöz

Egyedi kocaszállások minden igénynek megfelelően. Az elkövetkezőkben bemutatjuk a termékismertetőben megtalálható egyedi kocaszállásokat.



A T típusú kocaszállás olcsó, elérhető 2,30m és 2,50m-es méretben.



Az ajtót három pozícióba lehet állítani.



Felemelt rozsdamentes acél vályú



Egyedi kocaszállások a vemhesítőhöz

Egyedi kocaszállások minden igénynek megfelelően. Az elkövetkezőkben bemutatjuk a termékismertetőben megtalálható egyedi kocaszállásokat.



TH kocaszállás westernajtóval



TPH kocaszállás P alakú kapuval. Könnyű hozzáférést biztosít a kocához.



TH és TPH állások eleje

Egyedi kocaszállások a vemhesítőhöz

Szabad hozzáférést biztosít a kocához. A TD kocaszállás könnyű hozzáférést biztosít, mivel a felső csövek az elülső oldalon találhatóak. Az elülső részt kijáratral (TD1) vagy csövekkel (TD2) láthatjuk el.



A TD típus szélességét 600 és 700mm közt lehet változtatni.



Elülső kijárat (TD1-hez)



Westernajtó



Egyedi állás önzáró mechanikával

Egy kocaszállás két termelési területhez. Az automatikusan záródó kocaszállások megfelelnek a vemhes kocaszállásra vonatkozó szabályozásoknak, de felhasználhatók a vemhesítőben is.



SF1 & SF3

www.youtube.com

Csatorna: WEDA Dammann
& Westerkamp GmbH



SF1 egyedi kocaszállás automatikusan csukódó forgóajtóval. Az állásokat különleges rugómentes mechanizmussal csukhatjuk.

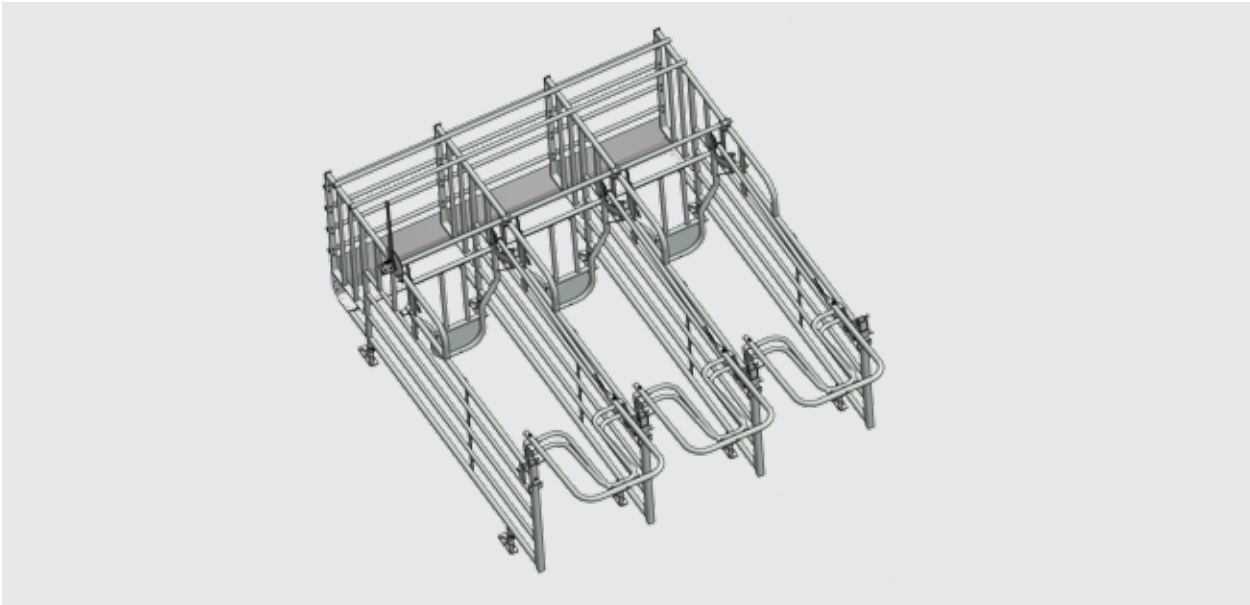
Istállóberendezések



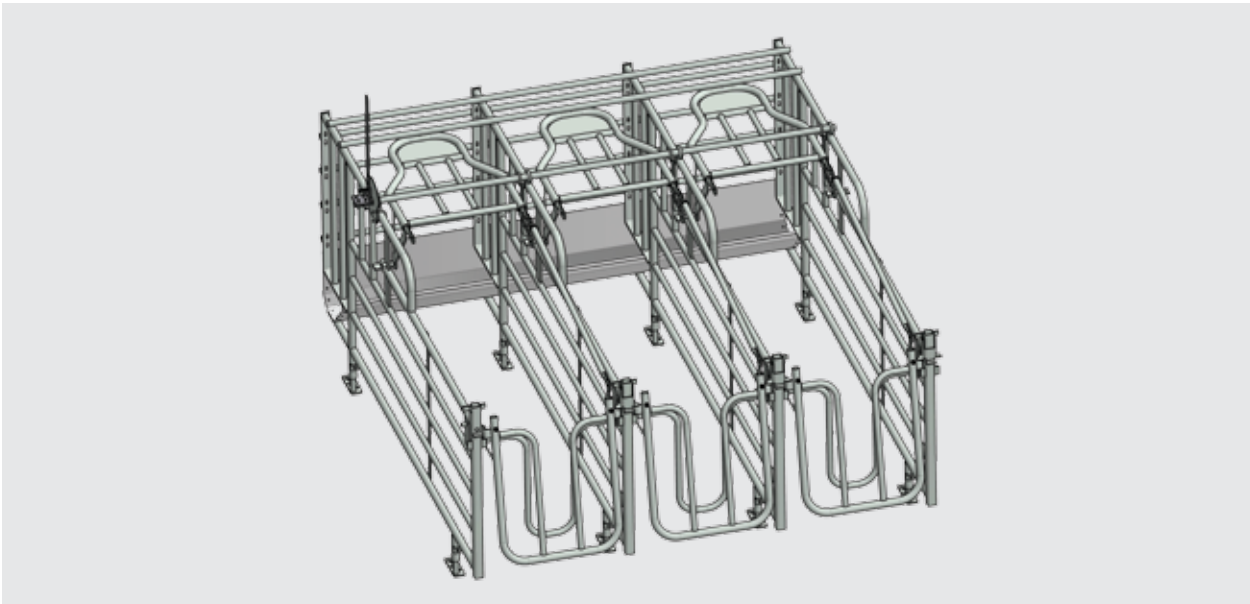
Az SF3 fogantyús technológiája egyszerű nyitást és zárást tesz lehetővé.

Egyedi állás önzáró mechanikával

Az ivarzás alatt is biztonságban. A billenőfunkciónak köszönhetően a bentlévő koca után a belépés lehetetlen, így a koca védve van a többi kocától.



Az egyedi álláson található nagy nyílás egyszerű megközelítést biztosít a személyzetnek, valamint megtermékenyítésre is lehet használni.



A kutrica felül nyitott így, könnyű hozzáférést biztosít a kocákhoz.

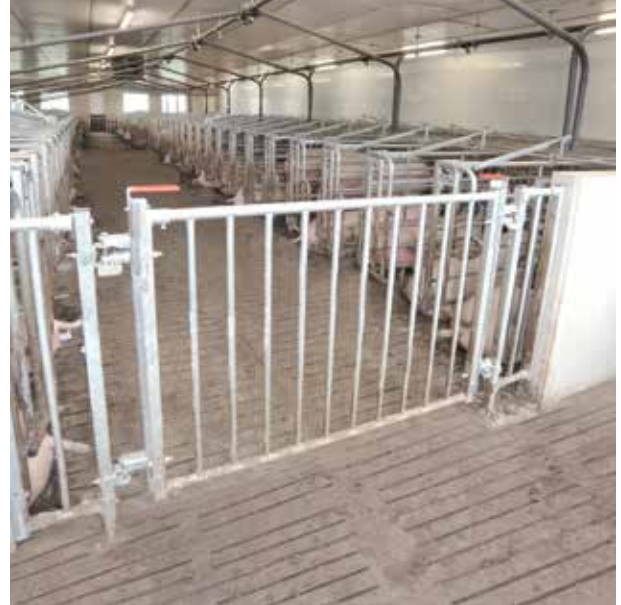


Kirekesztők a csoportos tartáshoz

Felhasználóbarát és megbízható. A csoportos tartáshoz készült kirekesztők könnyen kezelhetők, stabilak és felhasználóbarátok. Igényre szabhatók és ezért minden istállóban felhasználhatók.



Egyoldalú határoló



Kétoldalú határoló

Jellemzők

- Egyoldalú, kétoldalú és westernajtó kivételben
- Könnyen kezelhető, felhasználóbarát
- Használata nem megerőltető
- Stabil
- Költséghatékony
- Minden ólfajtához felhasználható
- Igényre szabható



Westernajtó

Hajtófolyosó szakaszolás és kan kutrica

Jó helyen, jó időben. A hajtófolyosó lezárás a kant megfelelő távolságban tartja, hogy a kocák tüzeljenek. Ha a kannak éppen nincs más dolga, akkor a robosztus kutrica megfelelő helyet biztosít neki.



A hajtófolyosó szakaszolást a fal és a vemhesítő közé, vagy a két vemhesítő állás közé szerelhetjük.



A kan kutrica teljességében megfelel lakója igényeinek.



Csoportos kutrica kocáknak

Vemhes kocaszállítás. A csoportos kutricában a kocák együtt lehetnek a fialtatásig.



Csoportos tartás
www.youtube.com

Csatorna: WEDA Dammann
& Westerkamp GmbH



A csoportos kutricákban sokkal több a hely

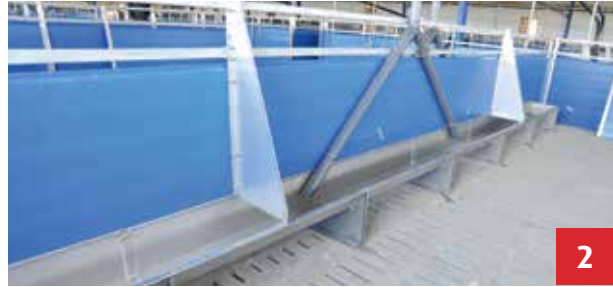
Istállóberendezések



A kocák a vemhességi időt együtt tölthetik. Ez jót tesz az állatoknak.

Vályúk és itatók a vemhes kocaszálláshoz

Robosztus és higiénikus. A WEDA vályúkat PVC-ből vagy rozsdamentes acélból készítik, amelyet nem hegesztenek, ezért különösen tartósak. Itatóinkkal a kocák vízzel történő ellátása optimális a kocaszállásokon.



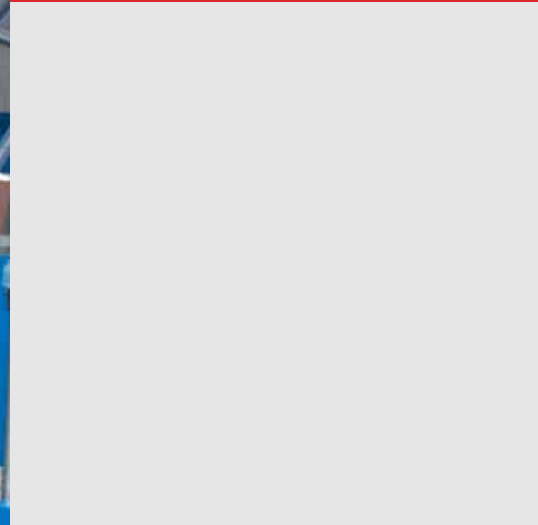
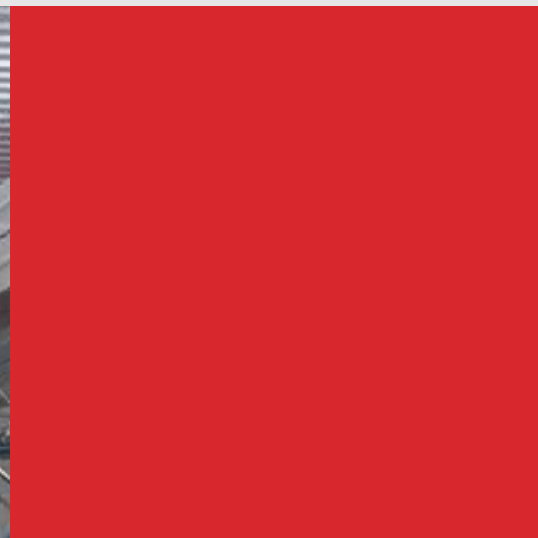
1 Vályú az egyedi kocaszálláshoz
3 Vályú az egyedi kocaszálláshoz

2 Egyoldali vályú a kocáknak
4 Dupla vályú a kocáknak



5 Gyorsan telepíthető vályúöblítő
7 Harapógombos itató

6 Szelepes itató
8 Aqua-Level



Szellőtetéstechnika



Szellőztetéstechnika 98-123

| | |
|----------------------------------|-----|
| Szellőztetés fajtái..... | 100 |
| Szellőzéstechnológia..... | 114 |
| Mennyezetek..... | 115 |
| Légbeejtő elemek..... | 116 |
| Ventilátorok..... | 117 |
| Légbeejtő kürtők..... | 118 |
| Fűtés..... | 120 |
| Magasnyomású hűtőrendszer..... | 121 |
| Hűtőpaneles klímarendszerek..... | 122 |

Nedves etetés

Szárazetetés

Egyedi
azonosítási
etetés

Istálló-
berendezések

Szellőztetés-
technika

Higtrágya kezelés



Szellőztetés fajtái

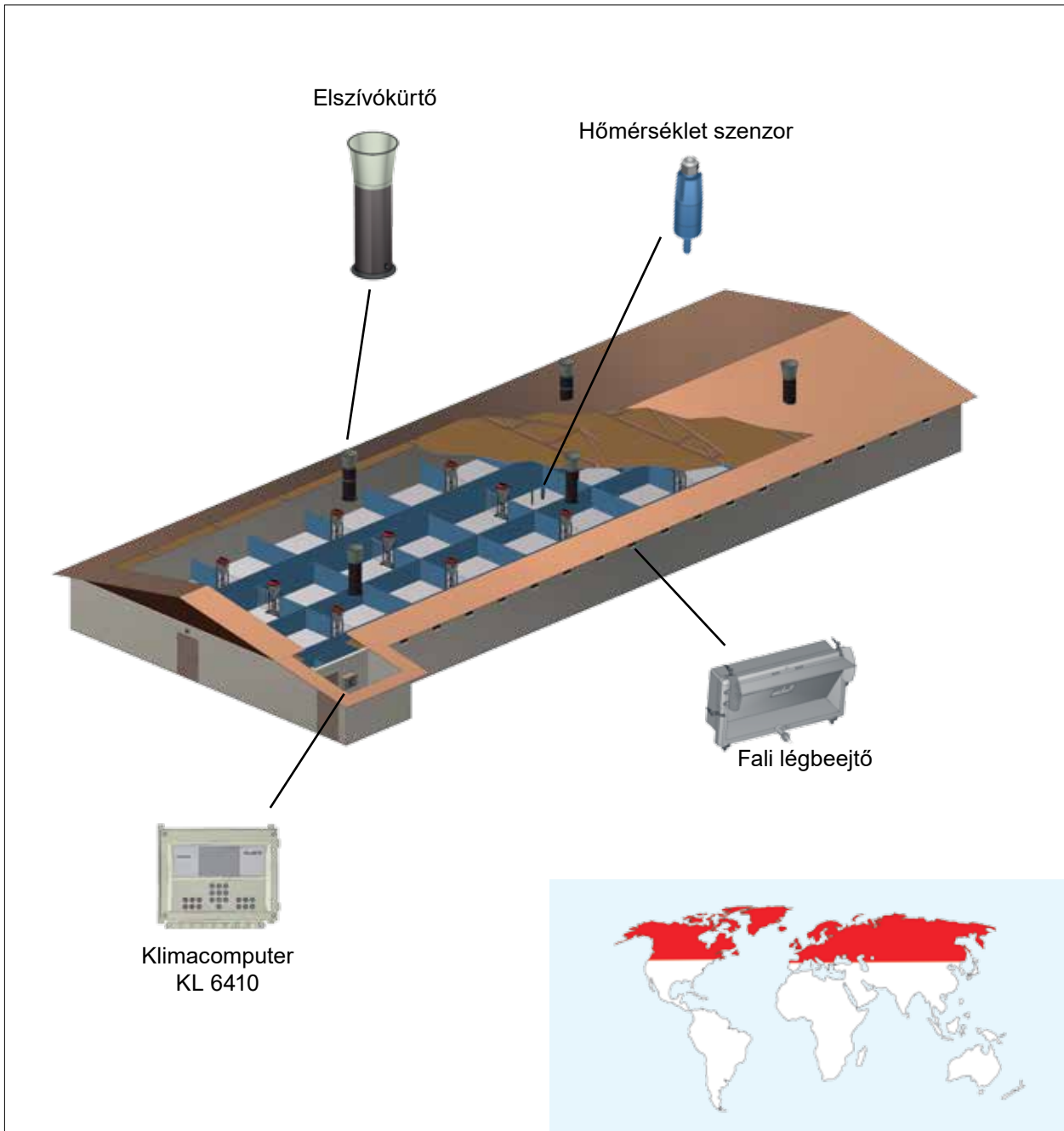
Átöblítéssel szellőzés. A friss levegő az oldalsó falra felszerelt fali légbeejtőn keresztül lép be a helységbe.

Azok az országok, melyekben a átöblítéssel szellőzés lehetséges, a lenti térképen pirossal vannak jelölve.



Strahl Lüftung
www.youtube.com

Csatorna: WEDA Dammann
& Westerkamp GmbH



Az átöblítéssel szellőzés működési elve:

A friss levegő az oldalsó falra felszerelt fali légbeejtőn keresztül lép be a helységbe. A légbeejtő elemeket egy klímacomputer ellenőrzi, mely a légbeejtő lapátok pozícióját úgy állítja be, hogy ezek el tudják érni a kívánt levegőáramlási sebességet.

Az ilyen típusú szellőzés maximális hatótávja 12 m (egyoldalú). Az átöblítéssel szellőzés a hűtési és a vémhes kocaszállás területen alkalmazandó.

Szellőztetés fajtái

Átöblítéses szellőzés. Az átöblítéses szellőzés használata a hizladákban és a kocaszállásokon.



Strahl Lüftung

www.youtube.com

Csatorna: WEDA Dammann
& Westerkamp GmbH



Mennyezeti légbeejtő



Fali légbeejtő



Sugárszellőzés



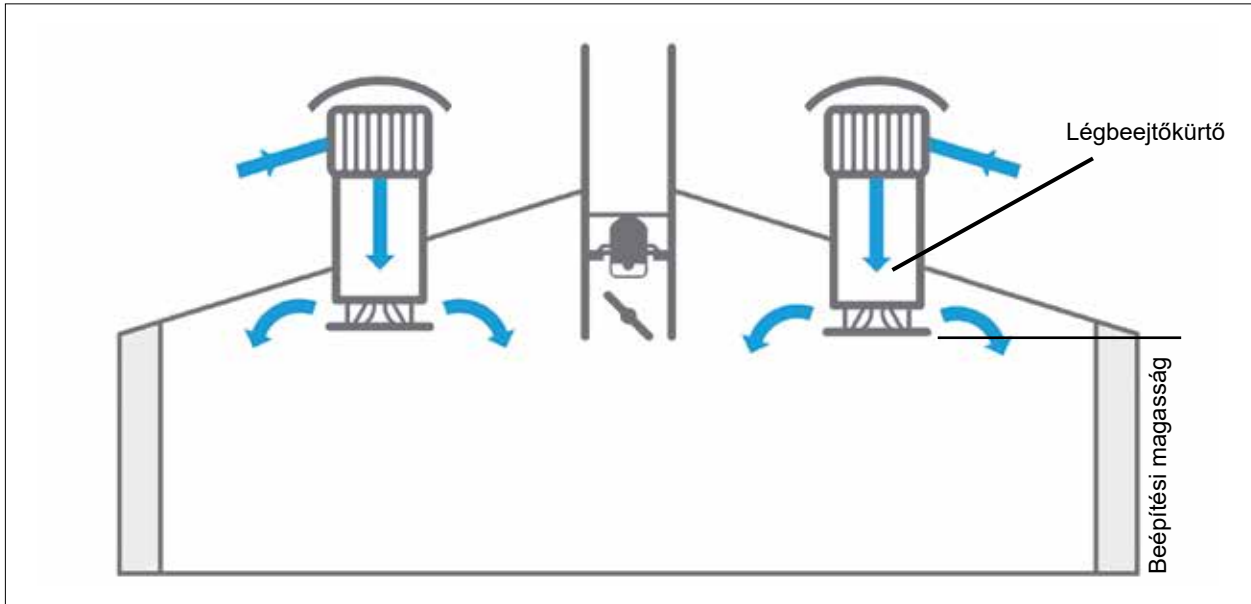
Szellőztetés fajtái

Légbeejtőkürtő. Ezzel a típusú szellőzéssel, a levegő a légbeejtőkürtőn (ZLV) keresztül hatol be a terembe.

Azok az országok, melyekben a légbeejtőkürtőn keresztül történő szellőztetés, alkalmazható, pirossal vannak jelölve a térképen.



Zuluftverteiler
www.youtube.com
Csatorna: WEDA Dammann
& Westerkamp GmbH



Légbeejtőkürtőn keresztül történő szellőztetés



A Légbeejtőkürtő által biztosított szellőztetés magyarázata:

Ezzel a típusú szellőzéssel, a levegő a légbeejtőkürtőn keresztül hatol be a helységbe. A légbeejtő alján lévő légbeejtő kürtő segítségével a friss levegő egyenletesen lesz elosztva a helységben. A légsugár növelésének érdekében, fel lehet szerelni egy ventilátort a kürtő aljára. Ez a rendszer különösen alkalmas arra, hogy monoblokkokon legyen használva.

Országok, melyekben a kürtőn keresztül történő légbeejtés lehetséges (piros)

Szellőztetés fajtái

Légbeejtőkürtő. Ez a szellőztetés különösen alkalmas arra, hogy monoblokkokon legyen használva.



Zuluftverteiler
www.youtube.com

Csatorna: WEDA Dammann
& Westerkamp GmbH



Légbeejtőkürtőn keresztül történő szellőztetés



Légbeejtőkürtőn keresztül történő szellőztetés



Szellőztetés fajtái

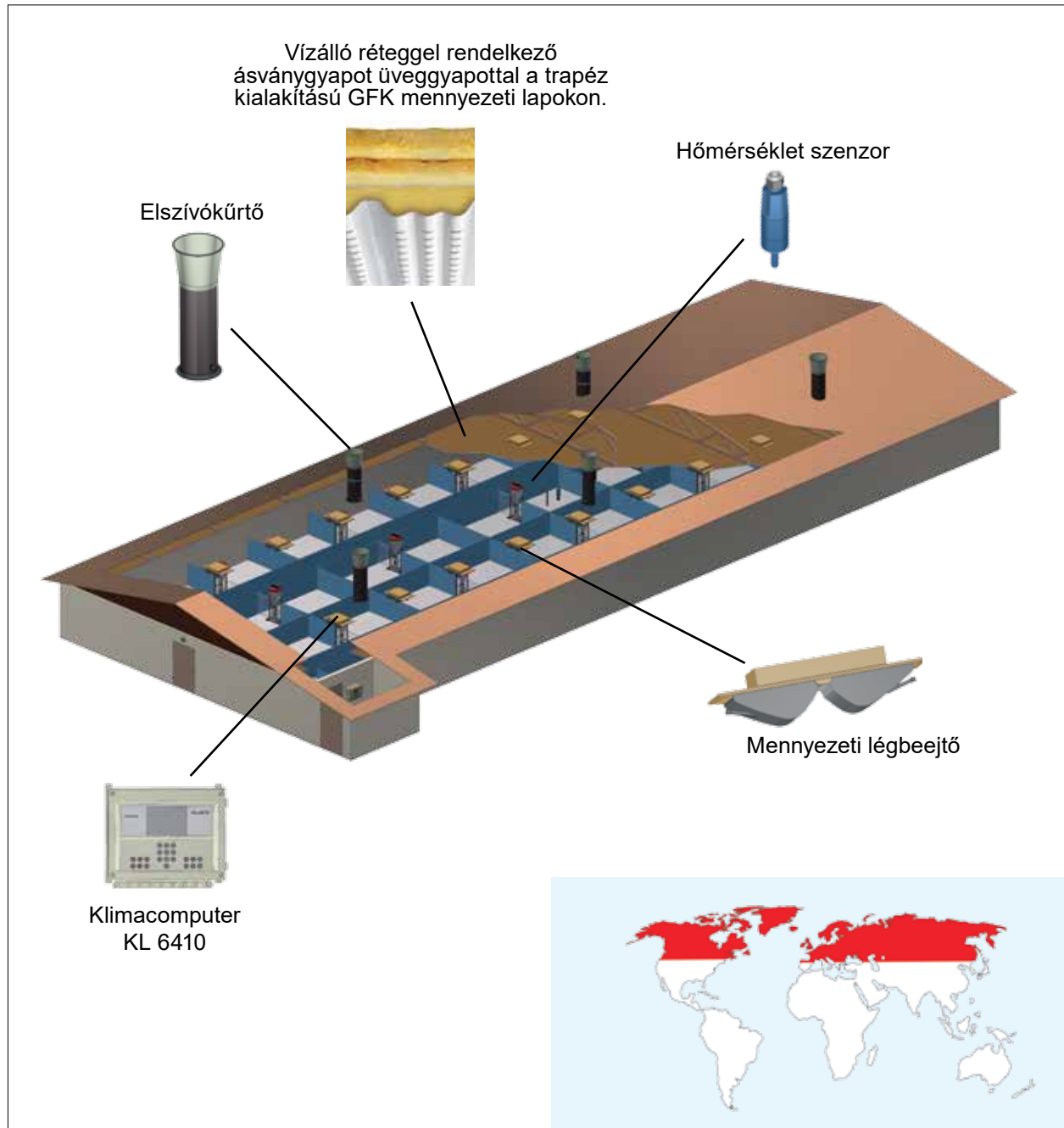
Diffúz és kombinált diffúz szellőztetés. A kombinált diffúz szellőztetés perforált álmennyezeti lapokkal és mennyezeti légbeejtőkkel működik.

Azok az országok, melyekben a diffúz és kombinált diffúz szellőztetés lehetséges, pirossal vannak jelölve a térképen.



Diffus & Kombi-Diffus
www.youtube.com

Csatorna: WEDA Dammann
& Westerkamp GmbH



A mennyezeti légbeejtő elemekkel működő diffúz és kombinált diffúz szellőztetés működésének magyarázata:

Diffúz szellőztetés: Az eresz oldalán keresztül beeresztett levegő a szigetelt tetőtérbe lép. Innen a perforált mennyezeten keresztül a helységbe kerül és egészen az állatig jut. Az ilyen jellegű szellőzés egyenletes légelosztást biztosít.

Kombinált diffúz szellőztetés mennyezeti légbeejtővel. A működése hasonlít a diffúz szellőztetés működéséhez viszont a kiegészítő mennyezeti légbeejtő nyáron növelheti a légáramlást és télen pedig csökkentheti azt.

Szellőztetés fajtái



Diffúz és kombinált diffúz szellőztetés. A diffúz és kombinált diffúz szellőztetés egyike a légelszívásos szellőztető rendszereknek. Ezen rendszerek esetében bármilyen mennyiségű levegő be tud jutni az istállóba, viszont csak egy bizonyos mennyiségű ellenőrzött levegő tud onnan kijutni.

Diffus & Kombi-Diffus
www.youtube.com

Csatorna: WEDA Dammann
& Westerkamp GmbH



Diffúz szellőztetés



Kombinált diffúz szellőztetés

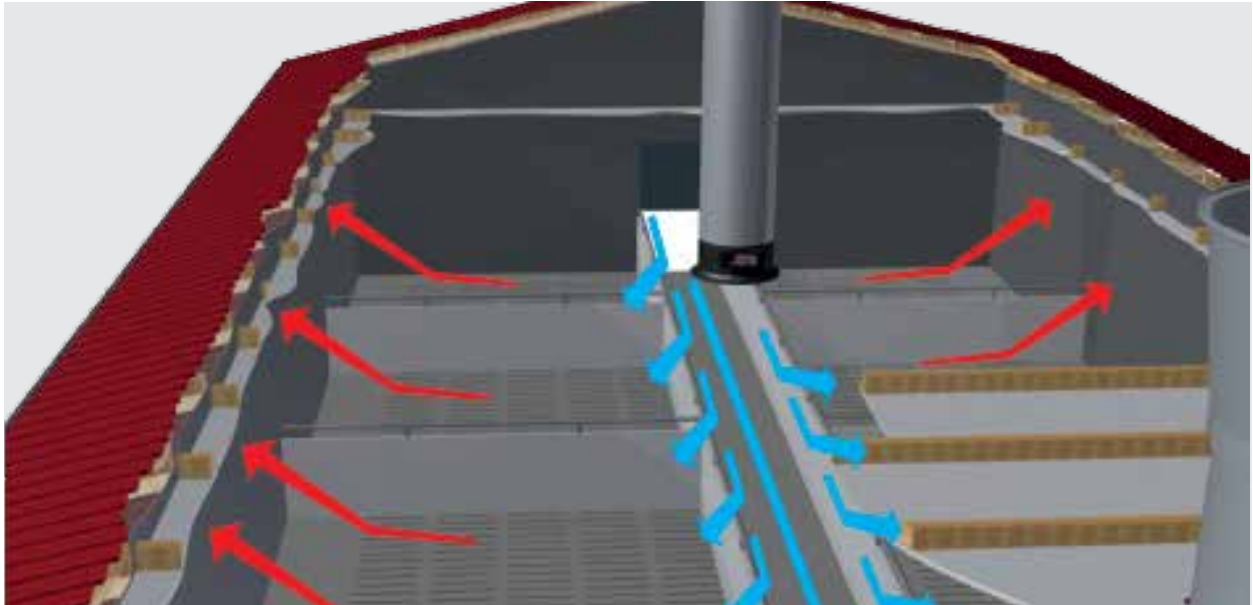


Szellőztetés fajtái

Ajtószellőzés. Ezzel a típusú szellőztetéssel, a helység előtt, valamint a folyosó központi részében lévő friss levegő kerül felhasználásra.



Türganglüftung
www.youtube.com
Csatorna: WEDA Dammann
& Westerkamp GmbH



Az ajtószellőztetés működési módja



Országok, melyekben lehetséges az ajtószellőzés (piros)

Az ajtószellőzés működésének magyarázata:

A beáramló levegő az eresz alatt kerül be a padlásra, a helységbe pedig a központi folyosón keresztül jut. Innen az etetőfolyosón keresztül a válaszfalakon átbukva kerül az átlatokhoz. Az ilyen típusú szellőztetés követelménye egy 1 m magas zárt fronttal rendelkező a kutrिकासor. Az ajtószellőzés alkalmas kisebb helységek szellőztetésére, melyeknek a körülbelüli teremmélysége kb. 15m és belmagassága pedig 4,5m.

Szellőtetés fajtái



WEDA

Ajtószellőzés. Az ajtószellőzés egyike a légelszívásos szellőtető rendszereknek. Az ilyen típusú rendszerek esetében bármilyen mennyiségű levegő be tud jutni a termekbe, viszont csak egy bizonyos mennyiségű ellenőrzött levegő tud onnan kijutni.

Türganglüftung
www.youtube.com

Csatorna: WEDA Dammann
& Westerkamp GmbH



Ajtószellőzés

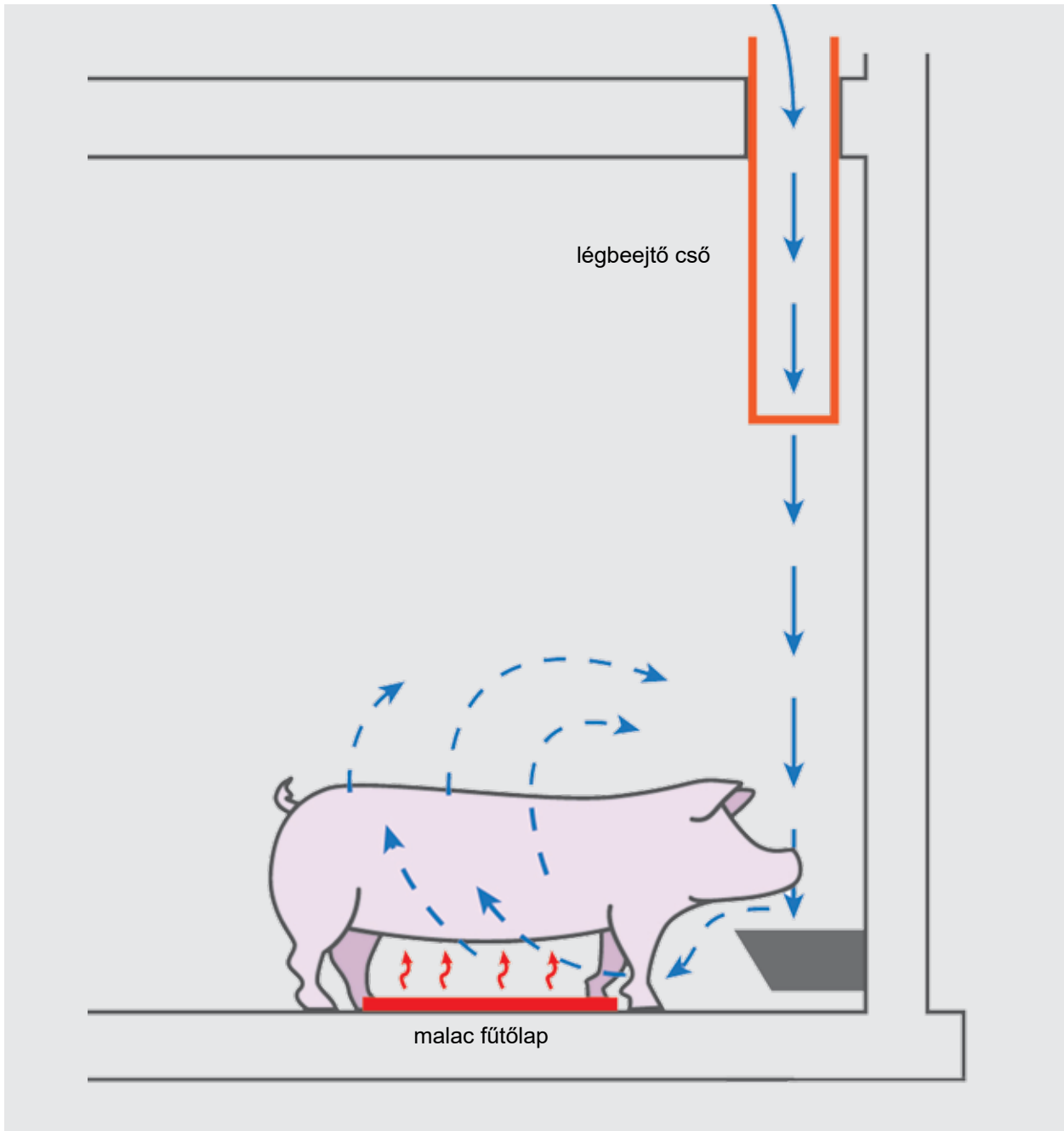


Ajtószellőzés



Szellőztetés fajtái

Friss levegő az orrhoz szellőzés. Ez a szellőzőrendszer a kocák feje fölé van elhelyezve és a friss levegőt egyenesen a kocák orrához szállítja, ami ott felmelegszik és eloszlik.



A friss levegő az orrhoz szellőzés magyarázata:

A friss levegő az orrhoz szellőzés rendszerben, a szigetelt padlásból származó levegő közvetlenül a koca orra felé irányul a koca felett elhelyezett csövön keresztül. A levegő beesik a vályúba és lassan beáramlik a koca fekhelyére. Itt a koca testhője felmelegíti a levegőt, majd ezt követően pedig továbbáramlik a kismalacokhoz.

Szellőztetés fajtái

Friss levegő az orrhoz szellőzés. A rendszert lehet perforált álmennyezettel kombinálni, mely télen lép üzembe amikor a légbeejtő csöveket bezárjuk. Ezt a lehetőséget a különösen hideg régiókban ajánljuk.



Az országok ahol a friss levegő az orrhoz szellőzést ajánljuk (pirossal).



Friss levegő az orrhoz szellőzés

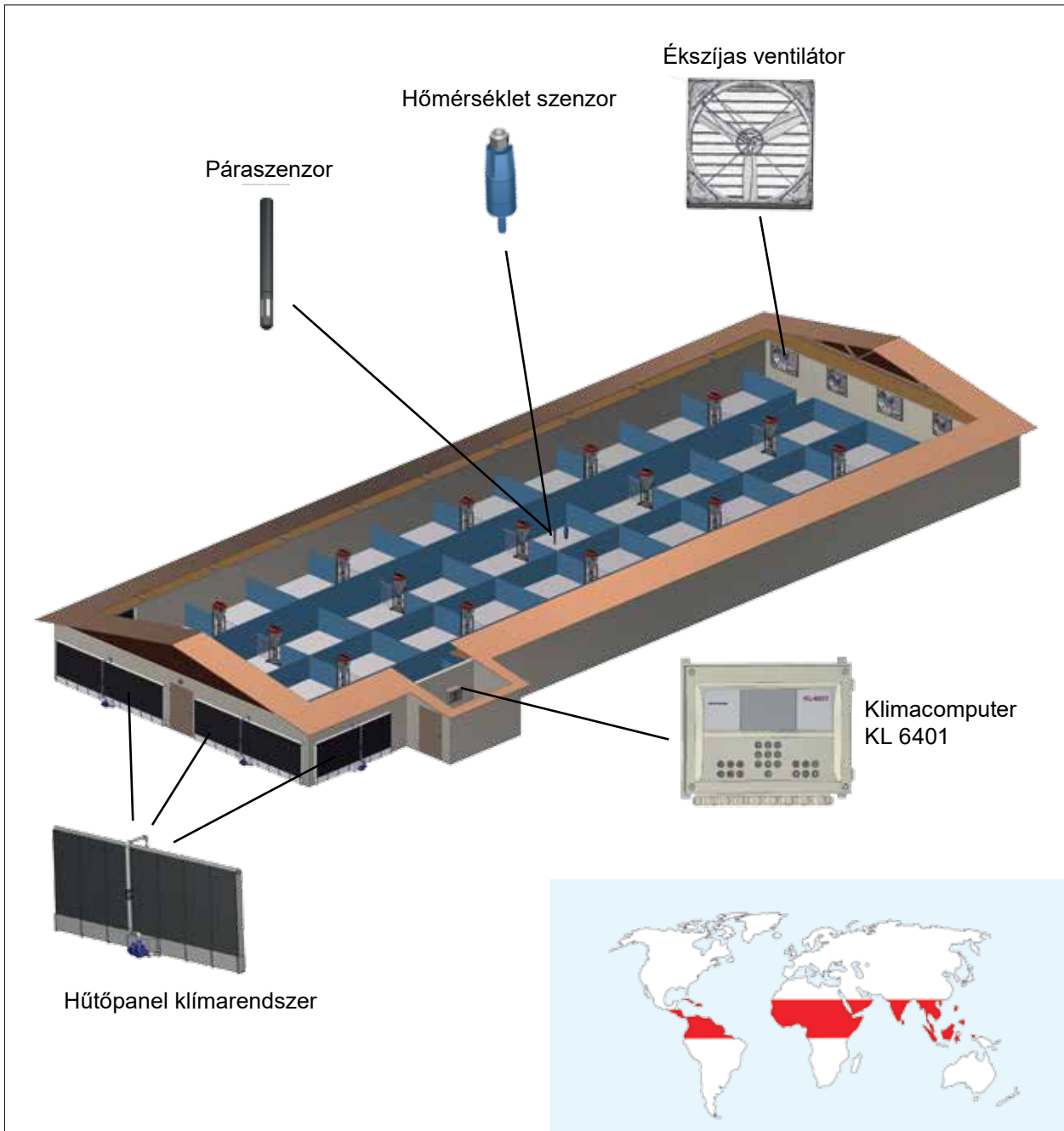


Szellőztetés fajtái

Alagútszellőzés. Az alagútszellőzés a trópusi és szubtrópusi országokban használatos. Azok az országok, melyekben az alagútszellőzés lehetséges, az alábbi térképen pirossal vannak jelölve.



Tunnellüftung
www.youtube.com
Csatorna: WEDA Dammann
& Westerkamp GmbH



Az alagútszellőztetés magyarázata:

Az alagútszellőztetés hűtőpaneles klímarendszerrel működik. Az istálló hátulján lévő ventilátorok az istálló elején elhelyezett hűtőpaneleken keresztül szívják be a friss levegőt az állatok légterébe. A hűtőpaneleken víz csörgedezik, mely lehűti és párasítja a levegőt. Ezt a hűtött levegőt áthúzzuk az egész épületen, majd az épület végén a használt levegő távozik.

Szellőztetés fajtái



Alagútszellőzés. Ehhez a szellőzőrendszerhez, egy speciális nyitott kutricarendszert kell telepíteni az istállóba. További információk a kutricarendszerek fejezetben találhatóak.

Tunnellüftung
www.youtube.com
Csatorna: WEDA Dammann
& Westerkamp GmbH



Hűtőpaneles klímarendszer



Alagútszellőzés kónuszventilátorral



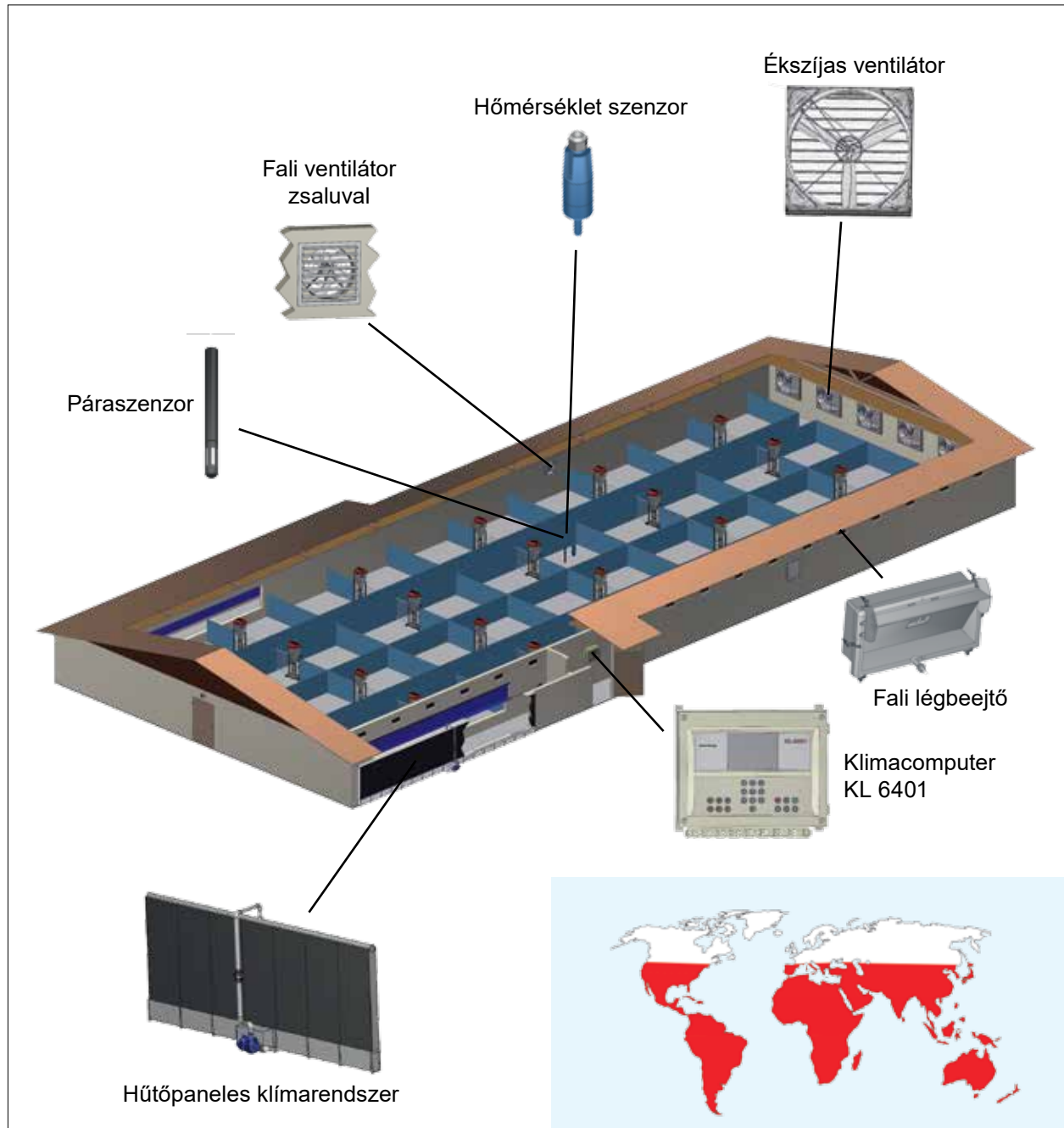
Szellőztetés fajtái

Kombinált alagút szellőztetés, mennyezeti légbeejtővel, vagy fali szelepekkel.
Ezen szellőzőrendszer esetében az alagút szellőzés a sugárszellőztetéssel vegyül.
Azok az országok, melyekben a kombinált alagút szellőztetés lehetséges, pirossal vannak jelölve a térképen.



Kombi-Tunnellüftung
www.youtube.com

Csatorna: WEDA Dammann
& Westerkamp GmbH



A kombinált alagútszellőztetés, mennyezeti légbeejtővel, vagy fali légbeejtőkkel magyarázata:

Ehhez a típusú szellőzéshez két különböző rendszer lesz felhasználva, az alagút szellőzés (lásd a 110 oldalt) és az átöblítéses szellőzés (lásd a 100 oldalt) Nyáron a mennyezeti légbeejtők, vagy a fali légbeejtők zárva vannak, az istállót az alagút szellőztetés látja el friss levegővel. Télen, amikor alacsonyabbak a hőmérsékletek, a ventilátorok előtt lévő redőnyök zárva vannak, a mennyezeti légbeejtők, vagy a fali légbeejtők nyitva vannak, és az istálló öblítéses szellőzéssel van szellőztetve.

Szellőztetés fajtái

Kombinált alagútszellőztetés, mennyezeti légbeejtővel, vagy fali légbeejtőkkel.
Az ilyen típusú szellőztetés olyan helyeken alkalmazható, ahol magas hőmérsékleti ingadozások vannak nappal és éjszaka.



Kombi-Tunnellüftung
www.youtube.com

Csatorna: WEDA Dammann
& Westerkamp GmbH



Kombinált alagútszellőztetés



Ékszíjas ventilátor



Kombinált alagútszellőztetés



Szellőzéstechnológia

Friss levegő a disznóólban. Klímavezérlőink megbízhatóan szabályozzák az istállóklímát. Az ólban lévő hőmérséklet és a szellőztetés mértéke egy pillanat alatt leolvasható.



CBA



KL64 sorozat

Jellemzők

CBA és CB (nincs szemléltetve)

- Egyszerű működés
- Szellőztetés és hőmérséklet leolvasás egy pillanat alatt
- Min. és max. hőmérséklet figyelmeztetés

KL64 sorozat

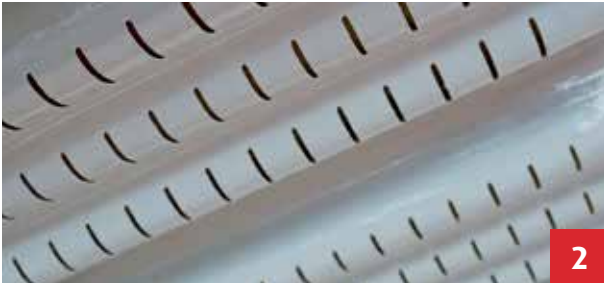
- Nagy kijelző érthető szimbólumokkal
- Az állítható növekedési görbék biztosítják, hogy a hőmérséklet az állatok korához igazodik
- Pontos klímavezérlés az AQC egységen keresztül
- Központi vezérlés a szellőzéshez és a fűtéshez
- Lehetséges moduláris kiterjesztés

Mennyezetek

Ideális mennyezet és falburkolat istállójába. A termékportfóliónk minden igénynek megfelelő mennyezetet tartalmaz. A merev PS habból készült álmennyezeti lapoktól kezdve, az alumínium álmennyezeti lapokon keresztül a szigetelő mennyezeti lapokig.



1 Perforált mennyezet



2 Trapéz mennyezet



Alumínium mennyezet

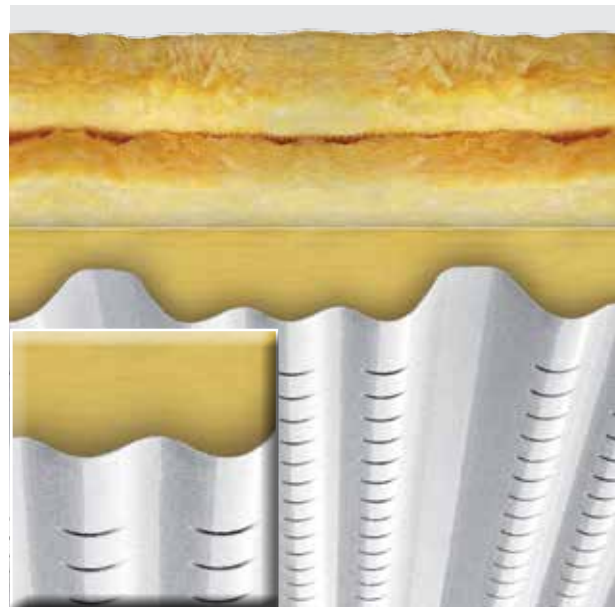
Jellemzők

Diffúz mennyezet

- Bevonattal vagy bevonat nélkül
- Perforált és profilozott
- A beáramló levegő egyenletes eloszlása
- Jó termikus hatás
- Üvegszállal erősített poliészterből vagy alumíniumból készült (tűzálló)
- Az ásványgyapot bevonat miatt nagyon jó légeloszlást tesz lehetővé.
- Nagyméretű helységekben is alkalmazható
- Sima, könnyen tisztítható felület

Szigetelt mennyezetek (nincs szemléltetve)

- A szigetelés a meleg levegőt az istállóban tartja
- Egyszerű tisztítás a sima felületnek köszönhetően



A trapéz mennyezet keresztmetszete



Légbeejtő elemek

Pontos és egyszerű. A mennyezeti légbeejtőink és fali légbeejtőink lehetővé teszik a beáramló levegő szabályozását. A légbeejtők elérhetőek minden állatfajhoz és minden épülettípushoz.



1 & 3 Mennyezeti légbeejtő elemek (egy- és kétoldali kivitelben)

2 & 4 Fali légbeejtő szelep

Jellemzők

Mennyezeti légbeejtő

- Egy- és kétoldali kivitelben kapható
- Jó légelosztás minimálszellőzésnél
- Nagy kapacitás maximális légmennyiségnél
- Energiatakarékos szellőzés minimális ellenállással
- Egyszerű telepítés az egyenes mennyezetű disznóólban
- Diffúz szellőzéssel kombinálható a nyári szellőzésnél
- Sima felület és könnyen tisztítható

Fali légbeejtő szelep

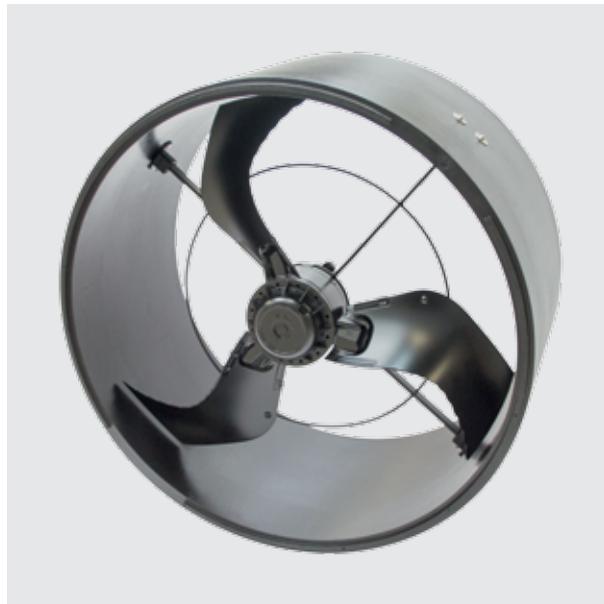
- Nagy szigetelési érték (a kondenzáció csökkentése)
- Stabil
- Nincs szükség álmennyezetre
- Hűvösebb légellátás, ugyanis a levegő közvetlenül kívülről jön
- Költséghatékony, ugyanis nincs szükség álmennyezetre
- Sima felület és könnyen tisztítható

Ventilátorok

Jó hőmérséklet az állatai számára. A megbízható elszívókürtőink segítségével mindig biztos lehet benne, hogy a disznóólban jó levegő van.



Fali ventilátor



Elszívóventilátor (elszívókürtőbe építve)

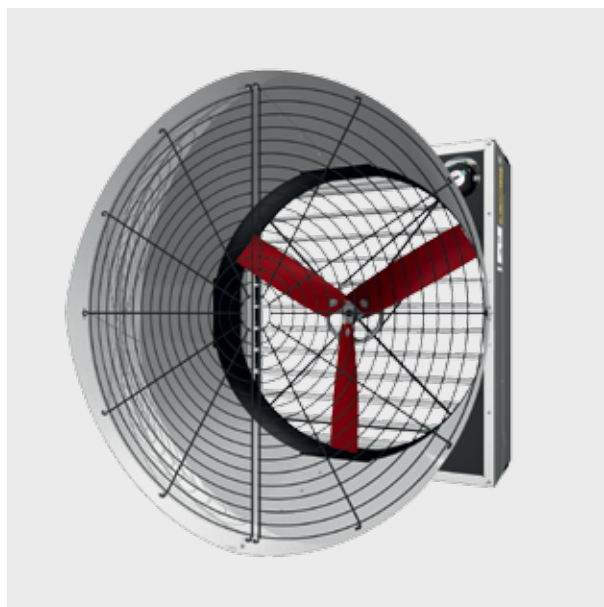
Jellemzők

Ékszíjas ventilátor

- A legmagasabb légkibocsátás kedvező áron
- Gazdaságos működés
- Nagyon alacsony energiafogyasztás, magas hatékonyság mellett
- Minimális zajszint
- Magas levegőteljesítmény
- Ideális az alagútszellőzés esetében
- Opcionális tölcserrel

Fali és elszívókürtő ventilátorok

- Állítható
- Alacsony energiafogyasztás
- Csendes
- Könnyen összeszerelhető

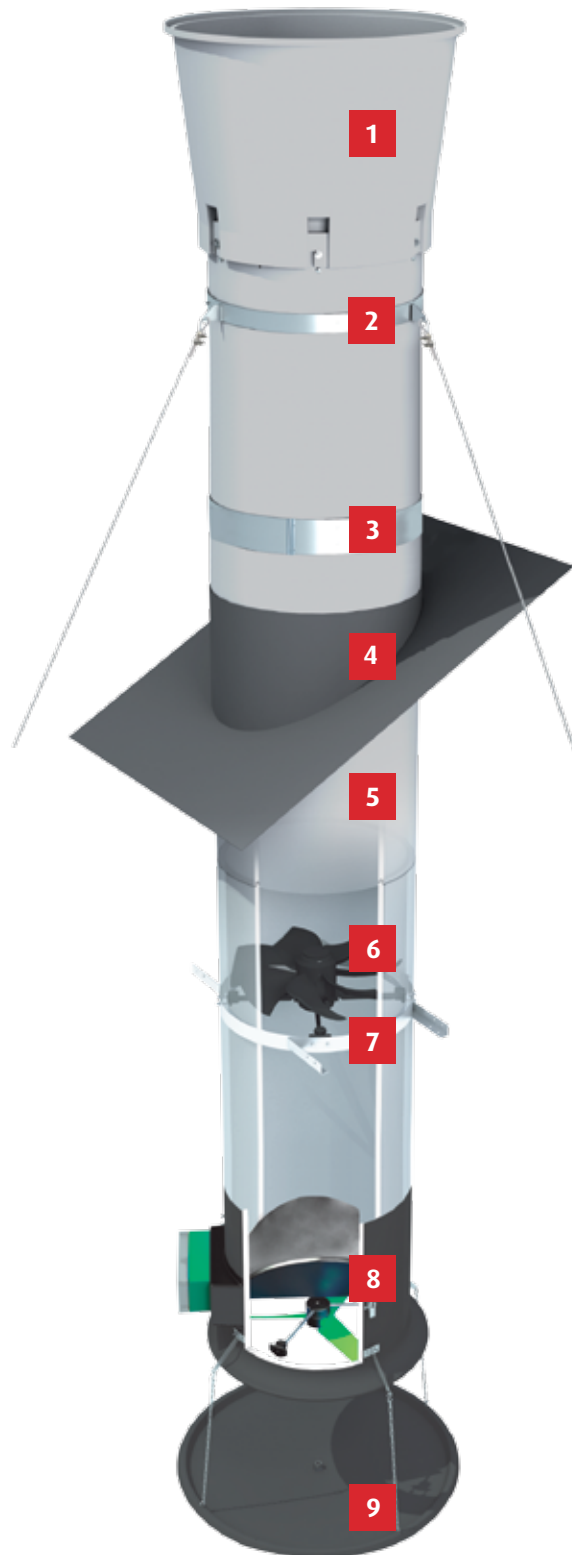


Az ékszíj-ventilátor (melyet a képen tölcserrel mutatunk be) elszívókürtők csoportjához tartozik.



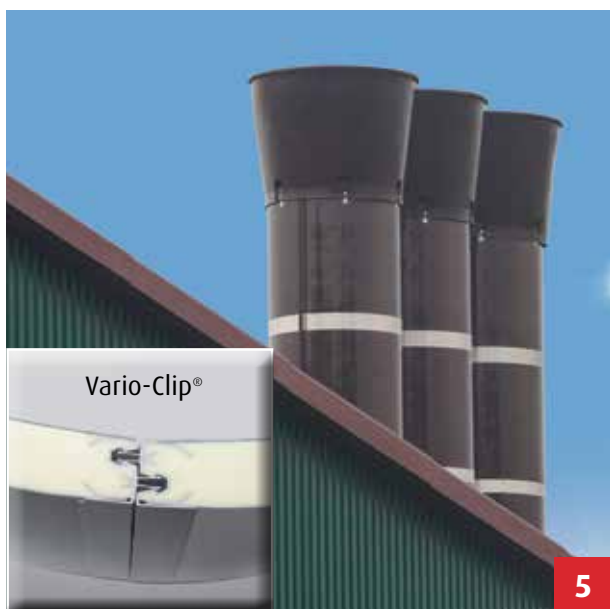
Szellőztetés-technika

A szellőzőkürtők részei. Az alábbi ábra a kürtő szerkezetét mutatja be.



Szellőztetéstechika

A szellőzőkürtő alkatrészei. Az alábbi leírások jó áttekintést nyújtanak a szellőzőkürtő szerkezetére vonatkozóan.



Jellemzők

1 Diffúzor

- 15% -kal növeli a légteljesítményt
- Csökkenti a szellőzőcsőbe jutó eső mennyiségét

2 Rögzítőelemek a stabilizáláshoz

3 Csőbilincsek a stabilizáláshoz

4 Üvegszálás tetőcsatlakozó elem

5 Szellőzőcső

- Teljesen szigetelt
- Tartós belső és külső bevonat (GFRP)
- Különleges kivitel "Vario-clip®": A félkörívek egy PVC profil segítségével kapcsolódnak, további feszítő hevederek vagy csőbilincsek nélkül.
- A szállítás során akár 50% -os helytakarékoság is elérhető, ugyanis egymásba rakható.

6 Elszívóventilátor

7 Rögzítőgyűrű

8 AQC egység

- Mérő- és vezérlőegységként használható a központi elszívó rendszerekben, vagy a kürtők alatt
- Energiatakarékos szellőzés
- Mérőventilátorból, pillangószelepből és állítómotorból áll

9 Esővíz felfogó edény



Fűtés

Optimális hőmérséklet az istállóban. Az istálló optimális hőmérséklete elengedhetetlen a sikeres termeléshez. Termékeink az állatok kényelmes tartózkodási hőmérsékletét garantálják.



1



2

1 Bordázott cső 2 Hőlégbefúvó



Twin-cső

Jellemzők

Melegvízes fűtés

- Bordázott, Delta vagy Twin-csőként kapható
- Alumíniumból készült
- Az energiaköltségek megtakarítását segíti elő
- Maximális hőleadás
- A biogáz üzemből és az erőműből származó hulladékhőt is fel lehet használni
- A nagy felület nagy hőleadást tesz lehetővé
- Nincs CO₂-termelés
- Nincs fölösleges pára az istállóban
- A termék klímájának vezérlését könnyíti
- Delta-cső: A légbeejtés alá szerelve felmelegíti a friss levegőt
- Twin-cső (fotó): Az állatok tartásterében helyezkedik el

Hőlégbefúvó

- A föld-vagy folyékony áz égése hőt termel
- Közvetlenül a terembe telepíthető

Magasnyomású hűtőrendszer

A legmagasabb szintű hűtés és párásítás. A hűtés, a levegő páratartalmának a szabályozása, a szag csökkentése és az istálló padlójának az ápolása a nagynyomású hűtőrendszerek fontos feladatai közé tartoznak.



Vezérlés a KL-64-es sorozattal



1



2

1 Szivattyú 2 Porlasztódúzni

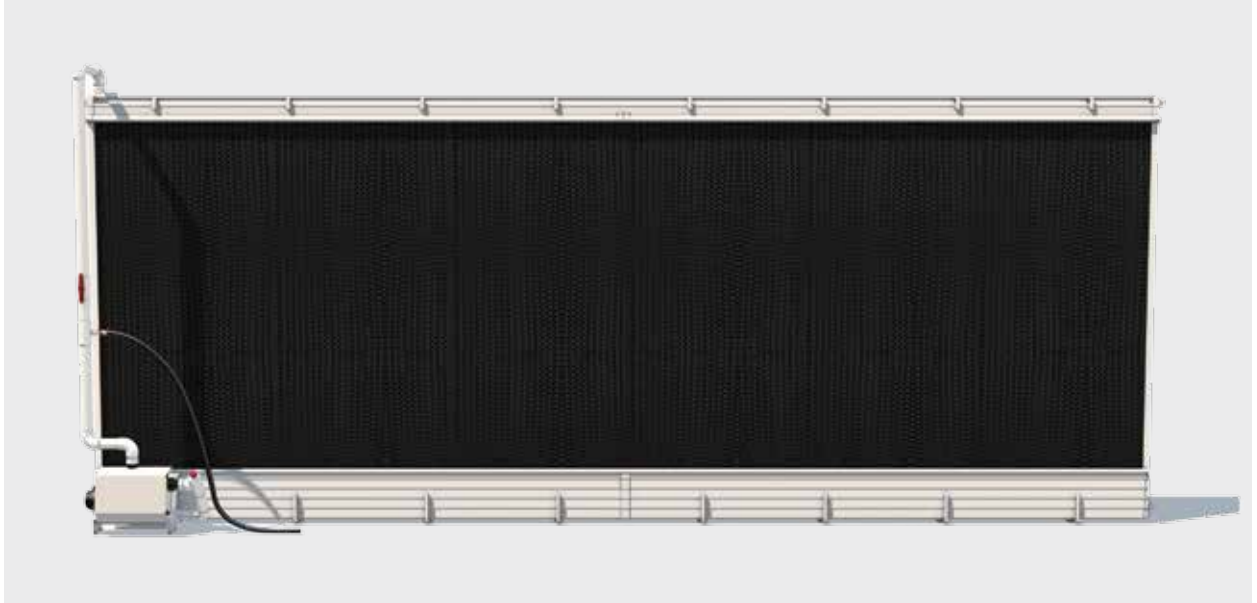
Jellemzők

- Magas hűtési kapacitás
- Számítógépen keresztül történő szabályozás
- Hosszú élettartam, mivel az istállóban lévő alkatrészek rozsdamentes acélból vagy műanyagból készülnek
- Kevés karbantartást igényel
- Nincs szükség átalakításokat végezni az épületben
- Utólag is felszerelhető
- Egyszerű összeszerelés
- Lehetővé teszi a termék fertőtlenítését, az illóolajokkal történő áztatást és a párásítást



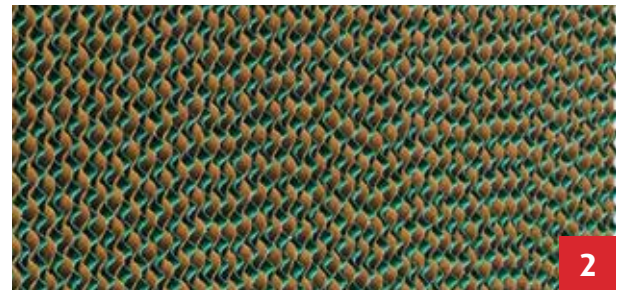
Hűtőpaneles klímarendszer

Hatékony hűtés. Párolgatóshoz hűtéshez a hűtőpaneleket cellulózból vagy műanyagból készült betétekkel használjuk. A betéteket egy sínrendszerbe helyezük és egy szivattyúval öntözzük.

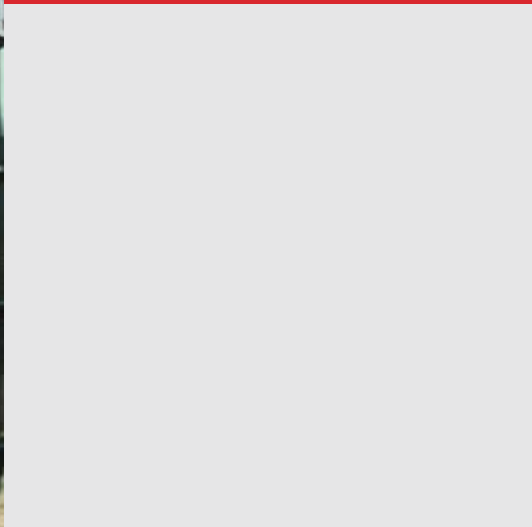


Jellemzők

- Zárt rendszer
- A párolgáshoz nincs szükség további külső energiaellátásra
- A betétek optimális vízelosztását a vízgyűjtő csatorna beépített víztartálya biztosítja.
- Magas stabilitás
- A betétek egyszerű felszerelése a kapcsoknak köszönhetően
- 3m-es lépésekben alkalmazható
- Nincs szükség külső víztartályra
- Nincs korrózió, mivel minden alkatrész PVC-ből vagy rozsdamentes acélból készült
- A vízcsatlakozás oldalról, vagy középről lehetséges



- 1 Műanyag betét
- 2 Betét Cellulózból (extra kívánságra)



Hígtrágya kezelés



Hígtrágya kezelés 124-126

Hígtrágya csőrendszer 126

Rozsdamentes acél hígtrágya tartály rendszerek 126

Nedves etetés

Szárazetetés

Egyedi
azonosítási
etetés

Istálló-
berendezések

Szellőztetés-
technika

Hígtrágya kezelés



Hígtrágya csőrendszer

Modern rendszer magas minőségű technológiával ellátva. A WEDA intelligens hígtrágya tartály rendszerek hatalmas előnyt kínálnak a sertésólak belső klímáját, valamint annak higiéniját illetően melyek segítségével lényegesen javulhat az állatok egészsége.



Jellemzők

- Gyors és egyszerű beszerelés
- Nem igényel karbantartást
- A hígtrágya folyamatos ürítésével támogatja az istállóhigiénit
- A hőformázásos kialakításnak köszönhetően strapabíró és stabil
- Régi és új telepeknél egyaránt alkalmazható

Rozsdamentes acél hígtrágya tartály rendszerek

Hígtrágya tárolás a legmagasabb fokú minőségben. A rozsdamentes acél tartály rendszerek a legmodernebb technológia használatával készültek körültekintően feldolgozott rozsdamentes acélból. Egyedi tervezésű, nem sorozatban gyártott. Speciális bordás felépítése miatt a rendszereink különösen stabilak.



Jellemzők

- Költséghatékony, könnyű, ám ezzel egy időben nagyon stabil
- Élettartama hosszú, tisztítása könnyű
- A nagyon vékony, vegyszerekkel szemben ellenálló passzív rétegnek köszönhetően igen ellenálló a rozsdával és a sűrűdással szemben
- Szegmentált felépítése miatt a magasítás, bővítés, szétszerelés, valamint a szállítás gond nélkül megoldható
- A szellőztető, valamint elvegyítésre és keverésre használt készülékek beszerelése probléma-mentes
- A fedelek üvegszálból vagy fóliából készülhetnek

WEDA**Dammann & Westerkamp GmbH**

Am Bahnhof 10 • 49424 Lutten • Germany
Phone: +49 4441.8705.0 • Fax: +49 4441.5500
Email: info@weda.de • Internet: www.weda.de

Képviselőre jogosult üzletvezetők:

Klemens Westerkamp | Franz-Josef Sextro

Kereskedelmi jegyzékben:

Bejegyzett bíróság: Oldenburgi Bíróság
Regisztrációs szám: HRB 110301
Felügyelőtanács: Anna Westerkamp
Adószám a német adótörvény 27 par. alapján DE 811377890

Tartalmi felelős:

Jan Bernd Diekhaus-Röttger

Szerkesztés és grafikai kivitel:

Angelika Engl

Szavatossági tudnivalók:

A jelen termékprogramban szereplő információkat gondosan átvizsgáltuk és rendszeresen aktualizáljuk. Mégsem lehet garanciát vállalni azért, hogy minden adat minden időben teljes körű, helytálló és a legfrissebb változatban szerepel. Kérjük, szíveskedjenek minden esetben konzultálni a helyileg illetékes állatorvosi hatóságokkal és tartsák be országuk jogszabályi előírásait.

Minden jog fenntartva. Bármiféle sokszorosítása vagy továbbterjesztése bármilyen hordozón teljes egészében vagy részben kizárólag a WEDA Dammann & Westerkamp GmbH írásbeli hozzájárulásával engedélyezett.

© 2018 WEDA Dammann & Westerkamp GmbH

11_18.HU

Az adatok változtatásának
jogát fenntartjuk, bármikor
változtathatunk.



We care about pigs

www.weda.de



WEDA
Dammann & Westerkamp GmbH
Am Bahnhof 10 · 49424 Lutten
Germany

Phone: +49 4441.8705.0
Fax: +49 4441.5500
Email: info@weda.de
Internet: www.weda.de