



We care about pigs

[www.weda.de](http://www.weda.de)

# Каталог продукции



# We care about pigs.

Тому, кто на всех этапах свиноводства  
стремится к высочайшему уровню качества и  
рентабельности, необходим компетентный  
партнер. Такой, который с энтузиазмом  
разработает и реализует индивидуальные  
технические решения.

Добро пожаловать к нам, на фирму WEDA  
Dammann & Westerkamp GmbH, в г. Люттен!

# Содержание



## Система жидкого кормления .....4-39

WEDA кормление без остатка BW+.....	6
Образцы установок WED'ы с кормлением без остатка BW+.....	7
Камнеуловитель.....	14
Насосы.....	14
Мацератор.....	15
Кормовые клапаны.....	15
Ёмкости.....	16
Мешалки для различных компонентов.....	17
Силоса, шнеки и винтовые конвейеры.....	18
WEDA pH-контроль.....	19
Электромагнитный расходомер.....	19
Система санитарно-очистительной техники WEDA.....	20
Трубы MixPipe.....	22
Круглые дозаторы.....	22
Ввод медикаментов МК & дозатор добавок.....	23
Субпродукты.....	24
Ферментация.....	25
Плавное регулирование скорости потока.....	26
Регуляция времени поедания / сенсорные датчики.....	26
Система кормления без остатка BW+.....	27
Система кормления малышей Nutrix.....	30
Кормление подсосных поросят.....	35
Компьютер Excellent 4PX.....	36
W-Mobile.....	37
Программное обеспечение компании WEDA для свиноферм.....	38
Управление механизма перемола.....	39



## Система сухого кормления .....40-51

Система сухого кормления.....	42
Приводная станция & впускные воронки.....	44
Отводные углы.....	45
Объемный дозатор.....	46
Опуска и другое.....	47
Кормоавтоматы.....	48
Система дозирования OptiMum.....	49
Система DryComp.....	50
Автоматические клапаны сухого кормления.....	51



## Кормление по требованию .....52-61

Кормление по требованию.....	54
SowComp.....	56
WEDA-Система управления.....	60
MDE (мобильное устройство сбора данных).....	61



## Оборудование для содержания .....62-97

Дорацивание & откорм	
Станки.....	64
Контактная решетка & гнезда для поросят.....	69
Затворы.....	70
Стенки станков.....	71
Кормушки.....	72
Поилки.....	73
Полы.....	74

### Свиноматки

Участок опороса.....	75
Станки для свободного передвижения для участка опороса.....	77
Станки повышенного комфорта.....	82
Кормушки & поилки на участке опороса.....	83
Логова для поросят для участка опороса.....	84
Полы на участке опороса.....	85
Стенки станков на участке опороса.....	88
Станки индивидуального содержания на участке осеменения.....	89
Самозатворяющиеся станки группового содержания.....	92
Заграждения для группового содержания.....	94
Заграждение коридора перегона и станка для хряка.....	95
Станки группового содержания.....	96
Кормушки и поилки для секций осеменения и ожидания.....	97



## Техника для микроклимата .....98-123

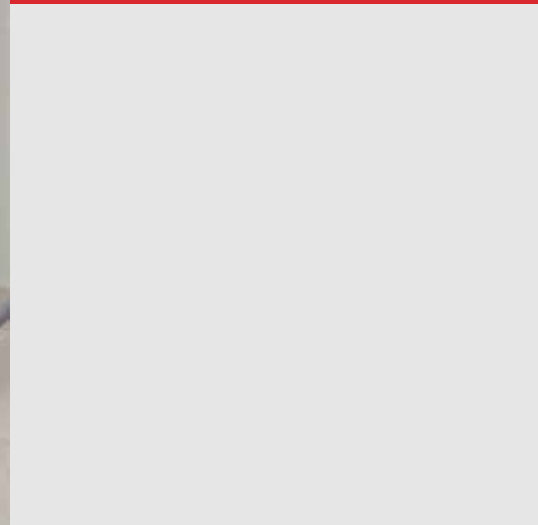
Виды вентиляции.....	100
Система управления вентиляцией.....	114
Подвесные потолки.....	115
Приточные клапаны.....	116
Вентиляторы.....	117
Вытяжной камин.....	118
Система отопления.....	120
Система охлаждения высокого давления.....	121
Микроклимат через блок-камеры.....	122



## Переработка навоза.....124-126

Переработка навоза.....	126
Стальные накопители животноводческих стоков.....	126





Система жидкого  
кормления





## Система жидкого кормления .....4-39

WEDA кормление без остатка BW+ .....	6
Образцы установок WED'ы с кормлением без остатка BW+ .....	7
Камнеуловитель .....	14
Насосы .....	14
Мацератор.....	15
Кормовые клапаны .....	15
Ёмкости .....	16
Мешалки для различных компонентов.....	17
Силоса, шнеки и винтовые конвейеры .....	18
WEDA pH-контроль.....	19
Электромагнитный расходомер.....	19
Система санитарно-очистительной техники WEDA .....	20
Трубы MixPipe.....	22
Круглые дозаторы.....	22
Ввод медикаментов МК & дозатор добавок.....	23
Субпродукты .....	24
Ферментация.....	25
Плавное регулирование скорости потока.....	26
Регуляция времени поедания / сенсорные датчики .....	26
Система кормления без остатка BW+ .....	27
Система кормления малышей Nutrix .....	30
Кормление подсосных поросят .....	35
Компьютер Excellent 4PX .....	36
W-Mobile .....	37
Программное обеспечение компании WEDA для свиноферм.....	38
Управление механизма перемола.....	39

Система жидкого  
кормления

Система сухого  
кормления

Кормление по  
требованию

Оборудование  
для содержания

Техника для  
микроклимата

Переработка  
навоза



## WEDA кормление без остатка BW+

Индивидуальные решения для Вашего поголовья. Система жидкого кормления, разработанная компанией WEDA, может подавать большие массы кормой смеси на значительные расстояния. Не только малые, но и большие фермерские хозяйства получают оптимальное обслуживание.



Ролик Принцип работы BW+  
[www.youtube.com](http://www.youtube.com)

канал: WEDA Dammann  
& Westerkamp GmbH



### Особенности

- Компьютерная система управления процессами
- Мультифазовое кормление
- Кормление в зависимости от потребности и по графику
- Точное количество замешиваемого корма и раздача его без остатка
- Низкие затраты труда и высочайшая точность
- Затраты на производство гранулированного корма отпадают сами собой
- Автоматическая система очистки наивысшего уровня
- Документация о данных расхода и рабочих характеристиках
- В жарком климате улучшение потребления корма как минимум на 15-20%
- По дневному плану: раздача воды (программа поения)
- Возможно использование сухих и жидких субпродуктов
- Зерновые/комбикорма/гранулированные корма-нашим установкам все под силу
- Универсально-сборные модели
- Индивидуальная производительность установки

## Образцы установок кормления без остатка BW+

Примеры. На следующих страницах Вы увидите некоторые образцы наших установок на различных производственных участках.



Ролик Принцип работы BW+  
[www.youtube.com](http://www.youtube.com)

канал: WEDA Dammann  
& Westerkamp GmbH



10.000 мест для откорма и 5.000 мест доразивания поросят



6.000 свиней на откорме





## Образцы установок WEDA с кормлением без остатка BW+

Для свиноферм любой производительности. Наши системы жидкого кормления изготавливаются по индивидуальному заказу и полностью соответствуют запросам и параметрам Вашей свинофермы.



Ролик Принцип работы BW+  
[www.youtube.com](http://www.youtube.com)

канал: WEDA Dammann  
& Westerkamp GmbH



2.500 свиноматок



4.000 поросят

## Образцы установок WED'ы с кормлением без остатка BW+

Многолетний опыт. WEDA обладает огромным многолетним опытом производства и установки техники подобного рода: Первая система жидкого кормления была разработана и произведена нашей компанией в 1967 году.



Ролик Принцип работы BW+  
[www.youtube.com](http://www.youtube.com)

канал: WEDA Dammann  
& Westerkamp GmbH



3.600 свиноматок



40.000 свиней на откорме



## Образцы установок WED'ы с кормлением без остатка BW+

На любой вкус. Наши системы жидкого кормления специально рассчитаны на потребности поголовья различных производственных участков свиноферм, начиная с малышей и кончая свиньями на откорме.



Ролик Принцип работы BW+  
[www.youtube.com](http://www.youtube.com)

канал: WEDA Dammann  
& Westerkamp GmbH



Система кормления малышей Nutrix



Система раздачи корма без остатка, рассчитанная на 1.500 поросят



## Образцы установок WED'ы с кормлением без остатка BW+

Ёмкости самых различных размеров. Величина ёмкостей для наших систем жидкого кормления индивидуальна и определяется для каждого хозяйства отдельно.

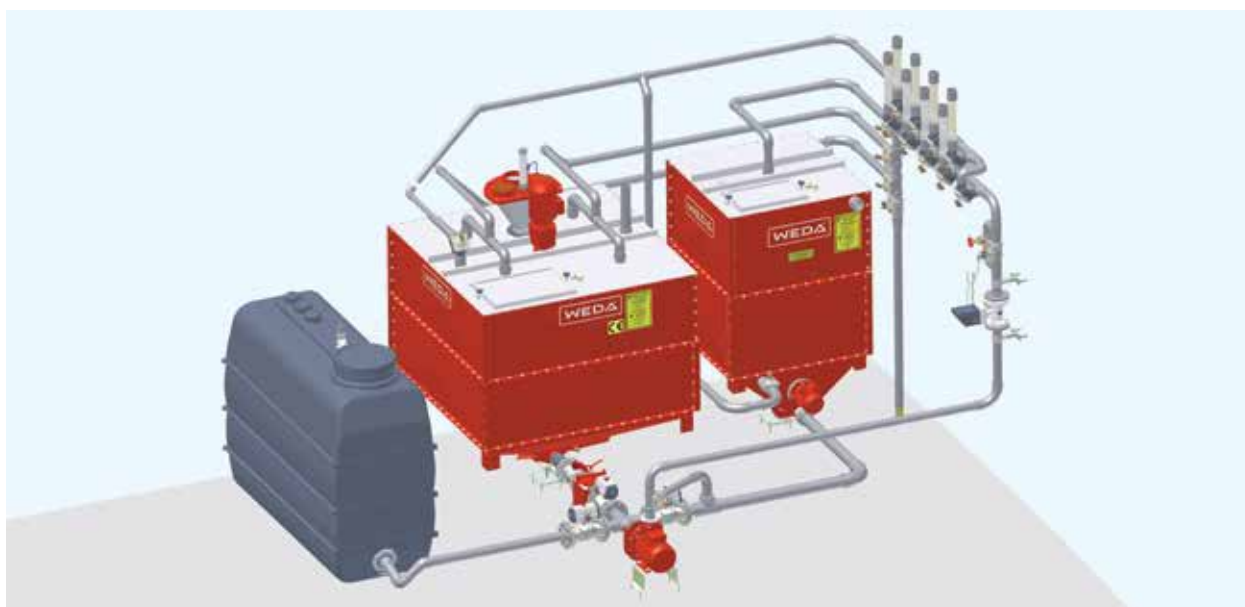


Ролик Принцип работы BW  
[www.youtube.com](http://www.youtube.com)

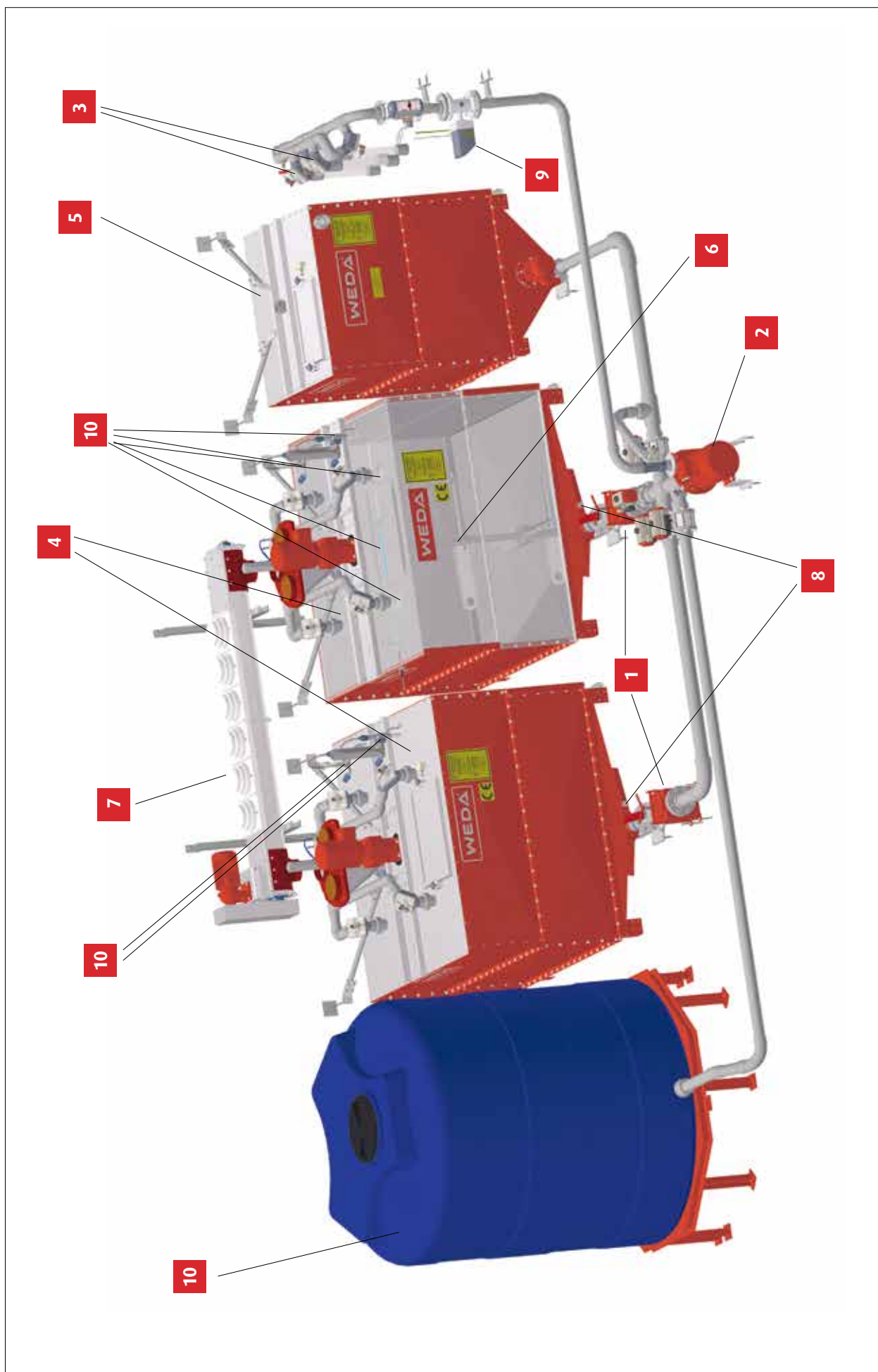
канал: WEDA Dammann  
& Westerkamp GmbH



Система кормления без остатка Double Feed, рассчитанная на 150 свиноматок



Система кормления без остатка, рассчитанная на 4.000 голов на откорме



- 1** **Камнеуловитель:** Для защиты от попадания инородных тел кормовые установки оснащены мощными магнитами и встроеной сеткой.  
Более подробную информацию см. на стр. 14
- 2** **Насос:** В ассортименте нашей компании есть центробежные и шнековые насосы. Каждый насос проходит тестирование перед тем, как попасть к заказчику. Запчасти для наших насосов стоят не дорого.  
Более подробную информацию см. на стр. 14
- 3** **Кормовые клапаны:** Наши кормовые клапаны обладают большой пропускной способностью и имеют долговечную мембрану.  
Более подробную информацию см. на стр. 15
- 4** **Кормосмесительные ёмкости и впускные воронки:** Через впускную воронку компоненты будущей кормовой смеси поступают в кормосмеситель и замешиваются там с другими продуктами. Специальная конструкция впускной воронки не позволяет образовываться загрязнениям.  
Более подробную информацию см. на стр. 16
- 5** **Ёмкость использованной воды:** Для накопления уже использованной воды, которая была задействована в качестве столба для перемещения кормовой смеси по трубопроводу. Вода выстуживается в качестве толкающего столба. Она проводит кормовую смесь по трубам к клапанам раздачи.  
Более подробную информацию см. на стр. 16

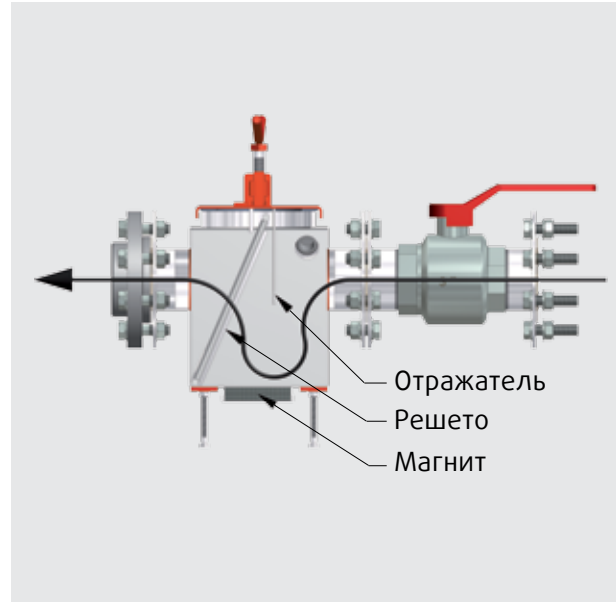
- 6** **Мешалки из высококачественной стали:** Обеспечивают оптимальное смешивание компонентов и получение однородной кормовой массы. Мешалки нашего производства бывают и в виде быстросменчивых моделей с режущей функцией.  
Более подробную информацию см. на стр. 17
- 7** **Право-лево работающий лотковый шнек:** Точное дозирование отдельных кормовых компонентов. Поставляются модели из высококачественной стали и оцинкованные.  
Более подробную информацию см. на стр. 18
- 8** **pH-контроль:** Позволяет кормить поголовье свиней кормом определенной степени кислотности. Идеальный уровень pH уменьшает проблемы пищеварения свиней и улучшает их самочувствие.  
Более подробную информацию см. на стр. 19
- 9** **Электромагнитный расходомер DFM:** Расходомер устанавливается и монтируется за насосом. Такой замер повышает точность дозирования.  
Более подробную информацию см. на стр. 19
- 10** **Комплекс очистительных мероприятий WEDA,** состоящий из ультра-фиолетового излучения, кислотной-щелочной очистки, промывки ёмкостей и бака свежей воды. Обеспечивает поддержание гигиены внутри ёмкостей и трубопроводов.  
Более подробную информацию см. на стр. 20





## Камнеуловитель

Защита для насосов. Камнеуловитель устанавливается для защиты насосов от повреждений инородными телами. Мощные магниты защищают систему от попадания металлических инородных тел, а решето задерживает неметаллические предметы.



## Насосы

Для надёжной транспортировки масс в системах жидкого кормления. Наши насосы отличаются высокой надёжностью и беспрепятственной транспортировкой продуктов жидкого кормления. Наши насосы собираются на собственном заводе в Люттене и поступают на ферму исключительно после обширного тестирования.



### Особенности

- Центробежные и шнековые насосы
- Шнековые насосы были разработаны специально для эксплуатации в специальных условиях (например, для подачи вязких жидкостей)
- Шнековый насос: Недорогие запчасти и испытанная конструкция для масштабных хозяйств
- Клиент способен самостоятельно производить техобслуживание
- Перед тем, как попасть к заказчику, каждый насос проходит тестирование

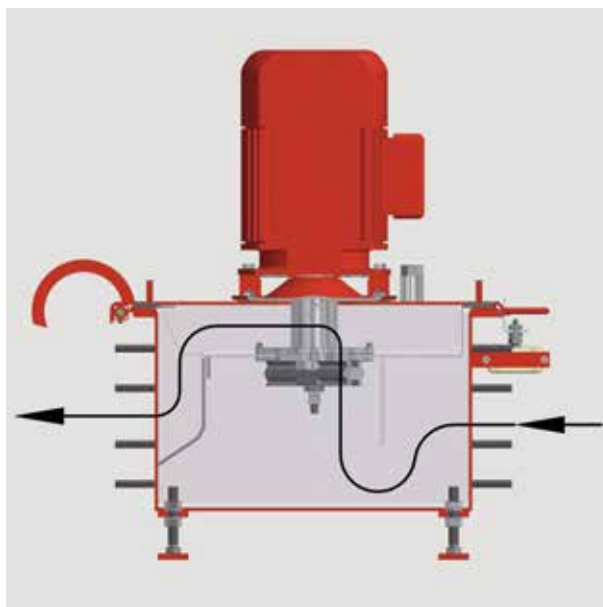
- 1 Шнековый насос
- 2 Центробежный насос
- 3 Обратная сторона

## Мацератор

Для постоянной консистенции кормовой смеси. Мацератор служит для измельчения таких пригодных для перекачки масс, как картошка (либо картошка-фри). Такие тяжелые инородные тела, как например камни, задерживаются.

### Особенности

- С режущими краями
- Легкие продукты или картошка измельчаются ножами
- Тяжелые инородные тела, камни и металлические предметы задерживаются
- Мацератор может регулироваться преобразователем частоты (для переменных оборотов)
- Части, соприкасающиеся с кормовой массой, изготовлены из высококачественной стали



## Кормовые клапаны

Оправдали себя уже ни один миллион раз. Наши кормовые клапаны обладают большой пропускной способностью и оснащены долговечной мембраной.

### Особенности

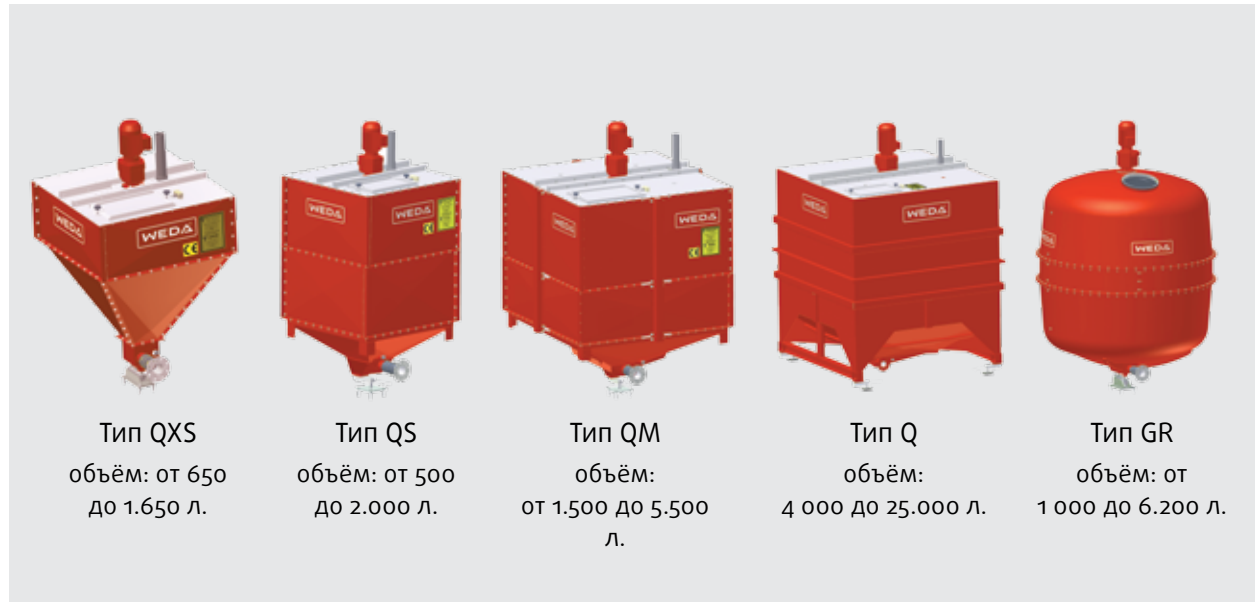
- Большая пропускная способность даёт минимальный износ
- В ассортименте есть специальные мембраны для жиро-содержащих компонентов
- Большое отверстие обеспечивает высокую пропускную способность
- Для большей износоустойчивости поставляются клапаны из ПВХ





## Ёмкости

Слова WEDA и высокое качество тождественны. Начиная с ёмкостей вида Conticomr и до вида GR: у нас Вы всегда найдете нужную модель для любой установки кормления. Мы гарантируем наивысшее качество, потому что все наши ёмкости, изготовленные из высококачественной стали, производятся на собственном заводе в Люттене.



### Особенности

- Форма ёмкостей и процесс перемешивания компонентов оптимальны
- Ёмкость из высококачественной стали
- Ёмкость из укрепленного стекловолокна
- Болтовое соединение
- Большинство наши ёмкостей имеет болтовое соединение, что позволяет транспортировать их в разобранном виде
- Dust Control: до 95 % меньше пыли на кормокухне

- 1 Тип Conticomr, объем: от 5 до 150 кг
- 2 Тип BWS, объем: от 500 до 2.000 л.
- 3 Проветривание ёмкостей Dust Control
- 4 3 режима проветривания «Dust Control»: закрыто, выравнивание при избыточном давлении и выравнивание при недостаточном давлении (слева направо)



## Мешалки для различных компонентов

Однородность массы обеспечена! Мешалки компании WEDA оптимально перемешивают кормовые компоненты до получения однородной кормовой массы. Вы также можете приобрести мешалки быстродействующих моделей с режущей функцией.



### Особенности

- Мешалки из высококачественной стали
- Мешалка для измельчения пищевых отходов (хлеба, лапши)
- Плавный стартер: Плавное включение обеспечено
- Сборная конструкция облегчает сервисные работы
- Умное устройство лопастей позволяет экономить 20 % энергии





## Силоса, шнеки и винтовые конвейеры

Оптимальная установка и надежное дозирование. Независимо от того, какой из наших силосов Вы выберете, это не повлияет на питательность и качество свежести содержащихся в них кормов. Наши шнеки и винтовые конвейеры обеспечивают надежное поступление кормовых компонентов в кормосмесители. По желанию мы поставляем силоса с механизмом взвешивания.



Трубный шнековый транспортёр

### Особенности

#### 1 Лотковый шнек (право-левый)

- Из высококачественной стали или оцинкованные
- Стальная модель - это спец.разработка для зерна с кислотной обработкой и кукур. корнажа Оцинкованные силоса

#### 2 Оцинкованные силоса

- Специальная гофрированная сталь обеспечивает долговечность силоса
- Выбор толщины стенок силоса зависит от особенностей местности

#### 3 Силоса из укрепленного стеклопластика

- Погодоустойчивость
- Сборка и техобслуживание очень просты
- Гладкие внутренние поверхности для меньшего залипания

#### 4 Силоса, размещаемые внутри ангаров

- Высокопрочная и воздухопроницаемая высокотехнологичная ткань без покрытия
- Предотвращение образования плесени и налипаний
- Возможна поставка со ступенчатым конусом

## WEDA pH-контроль

Идеальное решение для оптимального самочувствия поголовья и снижения падежа. Кислотность замешанного корма измеряется и доводится до нужного уровня с помощью pH-контроля. Это положительно сказывается на самочувствии свиней, потому что постоянный уровень кислотности благотворно действует на качество и количество ферментов для пищеварения.

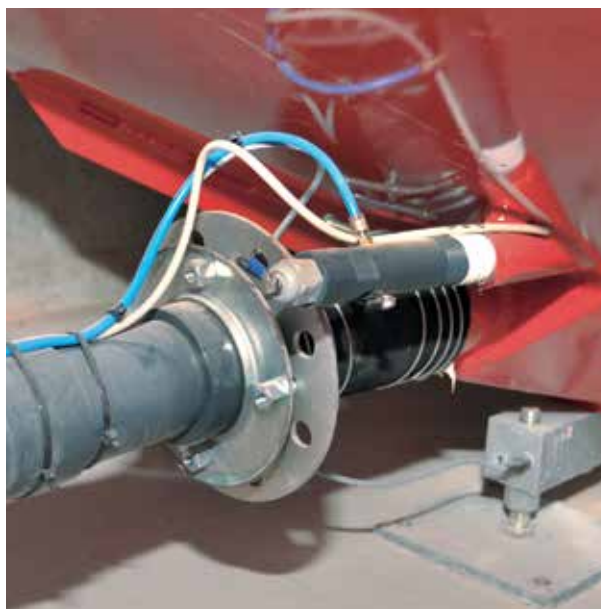


Ролик pH-Контроль  
[www.youtube.com](http://www.youtube.com)  
канал: WEDA Dammann  
& Westerkamp GmbH

Система жидкого  
кормления

### Особенности

- Особенно важно для малышей и свиноматок
- Кормление с регулируемым уровнем pH
- Значительное снижение кишечных проблем
- Улучшение аппетита
- Замер и регуляция уровня pH происходит автоматически
- Идеальный уровень pH повышает жизнеспособность Вашего поголовья
- Патент компании WEDA



## Электромагнитный расходомер

Замер вне зависимости от показаний весов. Измерение количества протекающей кормовой массы или воды производится уже за насосом и вне зависимости от показаний весов. От этого дозирование становится более точным.



Ролик Расходомер  
[www.youtube.com](http://www.youtube.com)  
канал: WEDA Dammann  
& Westerkamp GmbH

### Особенности

- В отличие от систем наших конкурентов, в системах нашего производства не образуется лишней воды во время раздачи корма (см. пояснения в ролике)
- Предельная точность дозирования





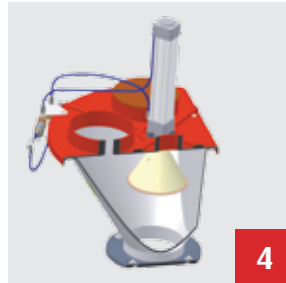


## Система санитарно-очистительной техники WEDA

Щелочная и кислотная очистка наивысшего уровня. Для поддержания витальности животных WEDA разработала специальный набор гигиенических мероприятий для систем жидкого кормления.



Ролик Гигиена  
[www.youtube.com](http://www.youtube.com)  
канал: WEDA Dammann  
& Westerkamp GmbH



### Особенности

#### 1 WACS (Система WEDA Active Cleaning)

- Автоматическая очистка опусков
- Универсальна почти для всех кормовых установок
- Меньше ручного труда во время очистительных работ
- Беспрепятственный монтаж на уже имеющихся установках

#### 2 Hy.Light

- Ультрафиолетовое излучение, давно оправдавшее себя
- 100 % на основе ультрафиолетового света
- Убивает бактерии и грибки на стенках ёмкостей
- Предотвращает образование грибков и других культур
- Лампа ультрафиолетового излучения может быть просто выключена
- Гораздо менее безопасна по сравнению с озоном или распылением кислоты.
- Коррозия установки исключена

#### 3 Система очистки ёмкостей / разбрызгиватель

- Работает через насос
- Очистка свода и стенок ёмкостей водой или очистительным раствором
- Оптимальный очистительный эффект благодаря высокому напору воды или ее большому количеству

#### 4 Впускная воронка

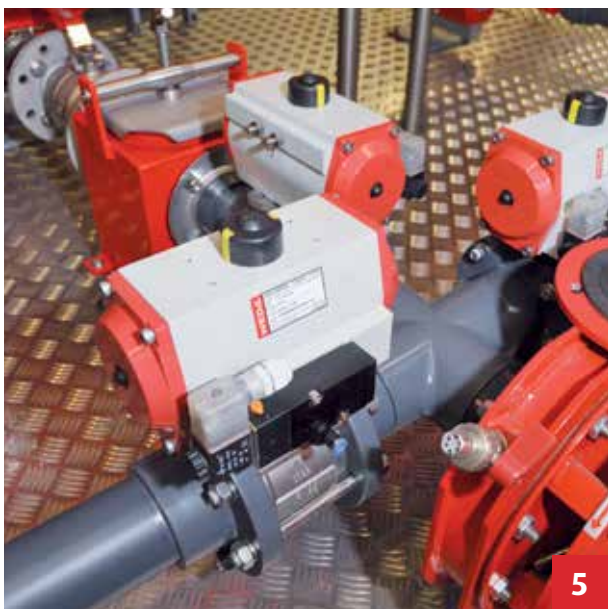
- Коническая пробка предотвращает засасывание и проникновение воды к сухим компонентам (опасность образования плесени)
- Ровное замыкание внутри ёмкости
- Предотвращение образования болезнетворных организмов на выпусках шнеков

## Система санитарно-очистительной техники WEDA

Полный комплекс очистительных мероприятий. Начиная с техники очистки систем жидкого кормления и заканчивая специально сконструированными впускными воронками во избежание образования загрязнений - санитарно-очистительная техника WEDA включает в себя целый пакет мероприятий.



Ролик Гигиена  
[www.youtube.com](http://www.youtube.com)  
канал: WEDA Dammann  
& Westerkamp GmbH



### 5 Шаровые клапаны

- Устанавливаются непосредственно у центробежного насоса или статора шнекового насоса
- Без "мертвых" углов в трубопроводе
- Полностью из нерж. стали
- Сервисное обслуживание не представляет труда, клапаны свинчиваются, а не склеиваются

### 6 Диафрагменный насос

- Специальная разработка для химических составов
- Еженедельная автоматическая система очистки кормопровода
- Для регуляции уровня pH и щелочная система очистки системы



Подключение средств для очистительных мероприятий к кормосмесителю

### 7 Кислотная и щелочная очистка

- Автоматическая очистка щелочью для устранения таких стойких организмов, как дрожжи
- Безопасная система промыва трубопроводов кислотным раствором



## Трубы MixPipe

Их часто пытались копировать, но выходило плохо. Покупайте оригинал! Трубы MixPipe, проходя по которым, ценные частицы корма не выпадут в осадок, являются нашей собственной разработкой.



Ролик MixPipe  
[www.youtube.com](http://www.youtube.com)  
канал: WEDA Dammann  
& Westerkamp GmbH



### Особенности

- Против седиментации
- Во время прохождения по трубопроводу кормовая смесь постоянно перемешивается
- Трубы Mix-Pipe изнутри оснащены спиралевидным пазом высотой ок. 10 мм.



## Круглые дозаторы

Оптимальное хранение кормов. Круглые дозаторы - для промежуточного хранения сухих и жидких компонентов. Подача кормовых компонентов в кормосмеситель происходит через шнековый транспортер или через насосную станцию.



### Особенности

- Экономичное хранение кукурузного карнажа
- Ёмкость из стеклопластика с укрепленной окантовкой из стали
- Днище ёмкости из нержавеющей стали
- Идеален для кукурузного карнажа и влажного зерна
- Большие куски и комки будут измельчены и поступят в корм
- В ассортименте представлены 5 различных размеров
- Опция с рециркуляционным насосом
- Со сводом



## Устройство ввода медикаментов МК & дозатор добавок

**Ввод добавок - это просто и надёжно.** посредством механизма ввода медикаментов и добавок Вы сможете просто и быстро ввести приготовленный раствор в систему жидкого кормления. При этом дозирование происходит непосредственно в кормосмеситель, или через устройство ввода медикаментов в кормопровод или выпускную трубу.

### Особенности

#### Устройство ввода медикаментов МК

- Дозировка в отдельные станки или целые секции
- Непосредственное дозирование добавок в выпускную трубу
- Перенос добавок по всему трубопроводу исключен
- Оптимальное смешивание добавок с кормовой смесью

#### Дозатор добавок

- Дозирование жидких и сухих добавок
- Надёжное дозирование и высокая точность



Устройство ввода медикаментов МК



Дозатор добавок



1



2



3

- 1 MD40
- 2 MD15
- 3 S400



## Субпродукты

**Комплексное решение без посредников.** Такие субпродукты, как сыворотка, отходы кухонь или картофельная барда являются недорогими источниками белка и жиров, которые можно смешивать и скармливать свиньям наряду с обычными кормовыми компонентами.



Станция перекачивания субпродуктов

### Особенности

- Дешевле, чем обычные кормовые средства
- Однородность и вязкость
- Оптимальная конверсия корма
- Психологические кормовые преимущества во благо животным
- Натуральные кислоты / молочная кислота
- Индивидуальное планирование использования продуктов
- WEDA поддерживает Вас при проектировании хранилищ субпродуктов

## Ферментация

Низкие затраты при лучшем состоянии здоровья. Доказано положительное влияние ферментируемых кормовых компонентов на самочувствие животных. Отмечено значительное уменьшение случаев кашля, диареи и сальмонеллы. Это позволяет снизить затраты на ветеринарные услуги и использование антибиотиков.



Ферментация  
[www.weda.de/ru/liquid-feeding-ru](http://www.weda.de/ru/liquid-feeding-ru)



### Особенности

- Пробиотическое воздействие
- Значительное снижение применения медикаментов и связанных с ним затрат на лечение
- Увеличение дохода на 2-5 Евро/голову
- 100% снижение минерального фосфора у свиней
- Значительное снижение уровня фосфора в навозной жижке
- Выгодное использование кормовых компонентов своего региона
- 100%-ная замена сои возможна

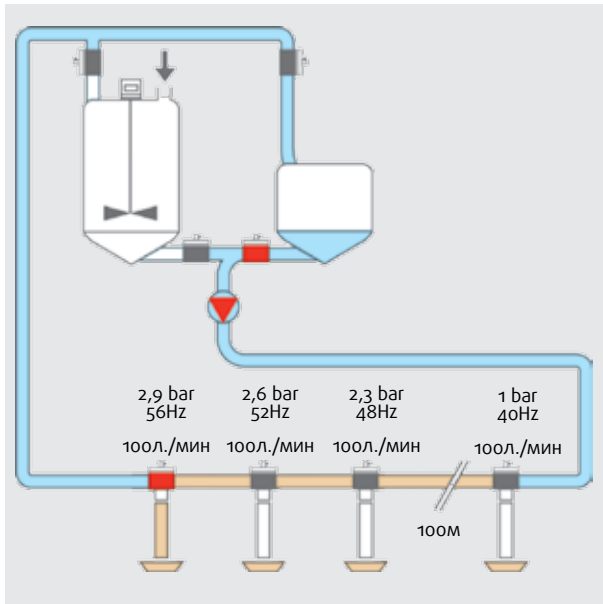






## Плавное регулирование скорости потока

Для долговечности Вашей кормовой установки. Программное обеспечение для систем кормления вместе с преобразователем частоты обеспечивают постоянную скорость потока кормовой смеси по трубопроводу и равномерное вытекание на кормовых клапанах, несмотря на то, что давление на изменяющейся дистанции меняется. Т.о. можно избежать нежелательных ударов и продлить срок службы техники.

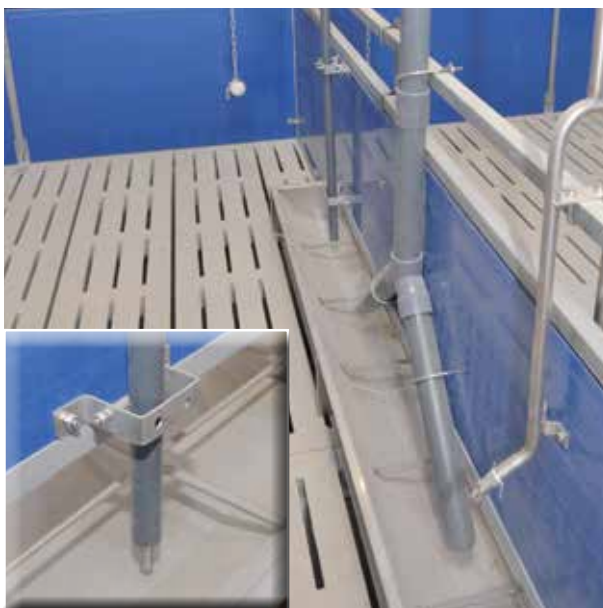


### Особенности

- Оптимальный баланс между максимальной скоростью перекачки и высочайшей точностью дозирования.
- Плавная регуляция работы насоса
- Подача корма непосредственно в кормушки с уже значительно уменьшенным напором, брызг не образуется.
- Возможно дополнительное управление шнеками кормовых силосов
- Снижение потерь кормов
- Долговечность установки и низкий ее износ
- Низкие энергозатраты

## Регуляция времени поедания / сенсорные датчики

Оптимальное использование генетического потенциала животных. Сенсорные датчики могут быть использованы как для регуляции количества корма на базе времени поедания, так и для кормления по сигналу самого датчика. Посредством сенсорных датчиков (зондов) сигнал о том, сколько корма еще в кормушке, передается на компьютер, это оптимизирует процесс кормления.



### Особенности

- Под самим зондом не образуется налипаний корма, потому что сами животные раскачивают держатели, на которых они монтированы, подлезая под них во время кормления
- Возможно большее потребление корма и увеличение привесов
- Недокорма и перекорма свиней не произойдет
- Возможна подача воды через систему жидкого кормления через сенсорные датчики

## Система кормления без остатка BW+ в помещениях фермы

Примеры. На следующих страницах Вы может ознакомиться с некоторыми изображениями ферм, на которых работает система кормления без остатка BW+.



Ролик Принцип работы BW+  
[www.youtube.com](http://www.youtube.com)

канал: WEDA Dammann  
& Westerkamp GmbH



Ферма доразивания с сенсорным датчиком



Ферма откорма с длинной кормушкой и регуляцией времени поедания



## Система кормления без остатка BW+ в помещениях фермы

Наилучшее кормление Вашего поголовья. Через автоматическое компьютерное управление система кормления без остатка WEDA BW+ обеспечивает и контролирует все производственные участки фермы.



Ролик Принцип работы BW+  
[www.youtube.com](http://www.youtube.com)

канал: WEDA Dammann  
& Westerkamp GmbH



Участок откорма свиней с сенсорным кормлением и кормлением вволю



Участок осеменения со станками «кормление-отдых» и воротами «вестрн»



## Система кормления без остатка BW+ в помещениях фермы

Универсальная система кормления. Система кормления без остатка BW+ универсальная для подачи любых продуктов. Она не предусматривает никаких ограничений по видам зерна, как система сухого кормления.



Ролик Принцип работы BW+  
[www.youtube.com](http://www.youtube.com)

канал: WEDA Dammann  
& Westerkamp GmbH



Участок выдержки свиноматок с кормлением по группам



Репродуктор с регуляцией времени раздачи



## Система кормления малышей Nutrix

Оптимальное кормление поросят-малышей. Система кормления Nutrix - это автоматическое жидкое кормление с сенсорными датчиками для дополнительной поддержки во кормления поросят в первый дни их жизни.



Nutrix

[www.weda.de/ru/liquid-feeding-ru](http://www.weda.de/ru/liquid-feeding-ru)



Кормокухня Nutrix



Система управления Nutrix

### Особенности

- Среднее увеличение прибыли за опорос: €20
- 8-ми кратное увеличение потребление корма по сравнению с кормлением вручную
- Экономия 20 кг корма для свиноматок (с 1 гол./ в год)
- Благодаря оптимальному уходу проявляется низкий падёж поросят
- Значительно улучшение самочувствия свиноматки после лактации (как следствие: без последствий для её плодовитости и мышечной массы)
- Сначала поросята получают молоко свиноматки, переходя затем на престартер, а после на кормовую смесь для поросят-отъемышей.
- Как следствие: Низкие расходы на корма
- Максимальный уровень гигиены благодаря кислотнo-щелочной очистке и промыву трубопровода
- Значительное облегчение труда, если у свиноматки вышел большой опорос, система работает автоматически и с дистанционным управлением.
- Подача минимальных доз кормовой смеси (30-40 г. на кормушку)
- Более 100 кормлений за сутки

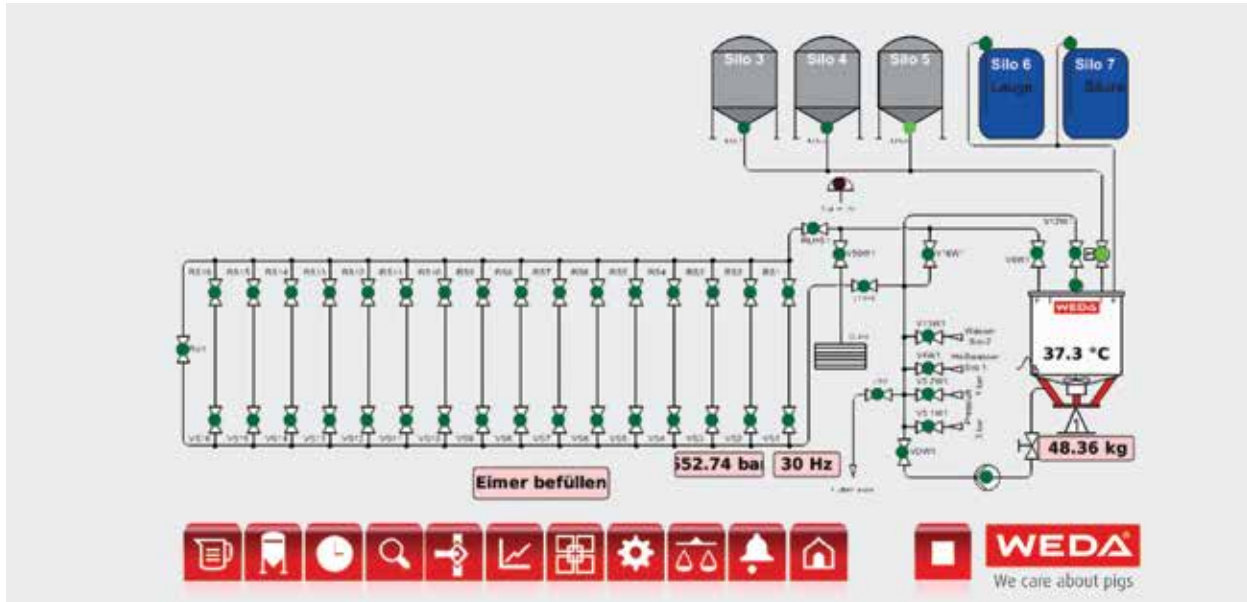
# Система кормления малышей Nutrix

Реальная экономия. Посредством данной системы можно подавать любой из видов кормов, предназначенных для малышей, начиная от заменителя молока и престартера и заканчивая кормом для отъемышей. Как следствие: более низкие расходы на корма.



Nutrix  
www.weda.de/ru/  
liquid-feeding-ru

Система жидкого  
кормления



Визуализация установки

Общие параметры		Нед. план очистки								
	День недели	Опорожнить	Промыть ручн1	Кислота	Щелочь	Оповещение	WACS+	Промыть ручн2	WACS	Опорожнить Вода
0	воскресенье	да	нет	нет	нет	нет	нет	да	да	да
1	понедельник	да	нет	да	нет	да	да	да	да	да
2	вторник	да	нет	нет	нет	нет	нет	да	да	да
3	среда	да	нет	нет	нет	нет	нет	да	да	да
4	четверг	да	нет	нет	да	да	да	да	да	да
5	пятница	да	нет	нет	нет	нет	нет	да	да	да
6	суббота	да	нет	нет	нет	нет	нет	да	да	да

Посредством "Плана очистки" можно распланировать на всю неделю очистку установки, производимую вручную или автоматически. Трудоемкий процесс очистки можно проводить в те дни, когда не запланированы другие важные мероприятия.



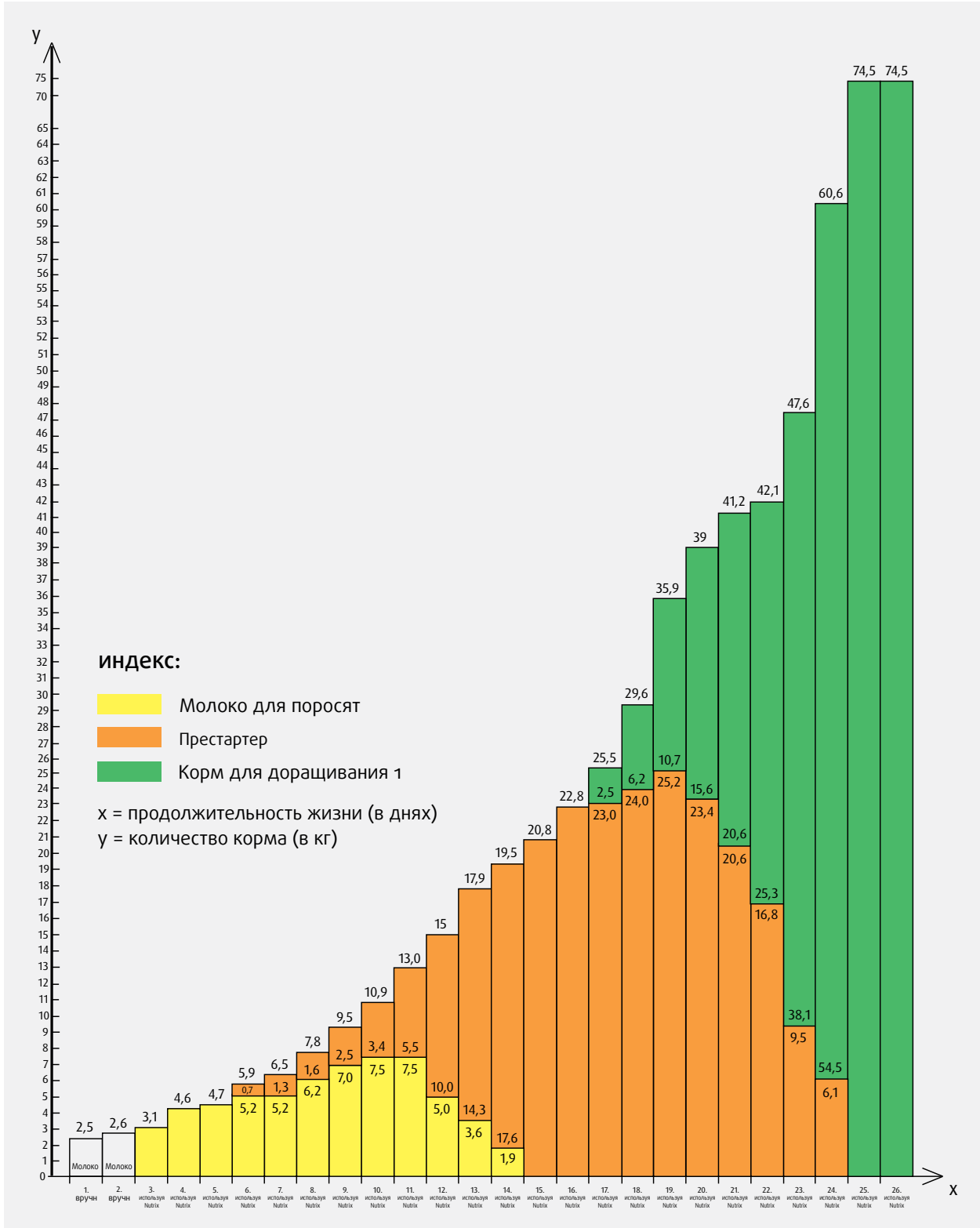


## Система кормления малышей Nutrix

План кормления. См. ниже график кормления, который отображает кормовой план для 650-ти подсосных поросят через систему Nutrix.



Nutrix  
[www.weda.de/ru/liquid-feeding-ru](http://www.weda.de/ru/liquid-feeding-ru)



## Система кормления малышей Nutrix

Значительное облегчение труда. Если в каком-либо станке выдался большой помёт, то система Nutrix позволит избежать значительного увеличения работы, потому что она работает автоматически и может управляться дистанционно.



Nutrix  
[www.weda.de/ru/liquid-feeding-ru](http://www.weda.de/ru/liquid-feeding-ru)



Кормокухня Nutrix с 2-мя дозаторами корма FD



Дозатор корма FD



Система на 2.500 свиноматок с параллельным замесом и подачей корма (установка может быть расширена до 4.000 гол.)



## Система кормления малышей Nutrix

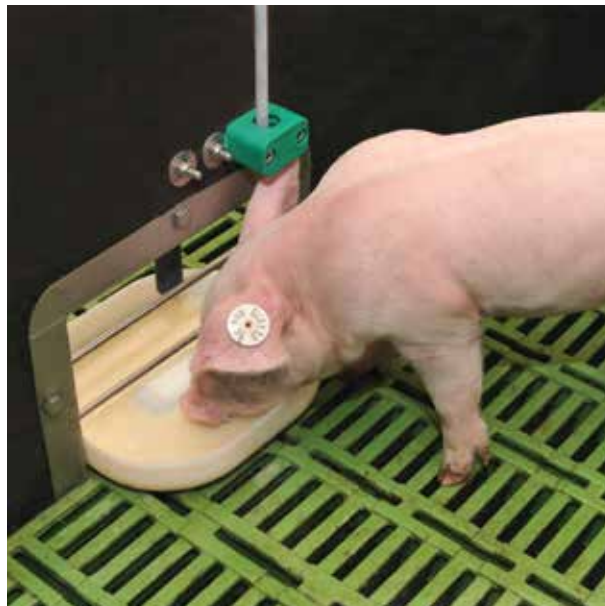
Переход становится легче. После отъема поросята еще несколько дней могут находиться в станке опороса, что облегчит их переход на доращиватель. Чтобы они могли получить здесь оптимальный уход, маленькая кормушка убирается из станка и заменяется на большой, изготовленный из высококачественной стали.



Nutrix  
[www.weda.de/ru/liquid-feeding-ru](http://www.weda.de/ru/liquid-feeding-ru)



Новая кормушка из пластмассы с рамой (RM)



Кормушка с рамой (оба пластмассовые)



Nutrix на ферме



- 1 Извлекаемая кормушка Nutrix, большая
- 2 Извлекаемая кормушка Nutrix, малая
- 3 Очистительные работы



## Кормление подсосных поросят

Наилучшее кормление Ваших поросят. Наши технические решения поддерживают Вас в оптимальном уходе за подсосными поросятами, независимо от того, выберете ли Вы кормовой автомат или передвижную станцию жидкого кормления.



EasyFeeder  
www.youtube.com  
канал: WEDA Dammann  
& Westerkamp GmbH



### Особенности

#### 4 Кормовой автомат PigRunner

- Автомат для кормления поросят весом 3-14 кг
- Небольшие порции подаются помногу раз за день (это позволяет избежать стресса и повысить потребление корма)
- Количество воды и часы кормления регулируются индивидуально.
- Простая установка в станке, PigRunner монтируется на платформе (сборки не требуется)

#### 5 Кормовой автомат EasyFeeder

- Передвижная станция кормления для подсосных поросят в станке опороса
- Максимальный объём: 100 л.
- Минимальное количество корма: 10 л.
- Раздача престоартера и кормов с долей сухого вещества до 27 % возможна без проблем
- Небольшие порции подаются помногу раз за день (это позволяет избежать стресса и повысить потребление корма)

- До 50 % экономии времени по сравнению с кормлением вручную, практиковавшееся в прошлом
- EasyFeeder: замешиваем необходимое количество корма, едем, раздаём, готово!
- Раздача корма посредством трубки обеспечивает точное дозирование
- Встроенный термометр показывает температуру кормовой смеси
- Нетрудный монтаж на уже имеющихся установках
- Модель на аккумуляторе или электрическая с кабелем



## Компьютер Excellent 4PX

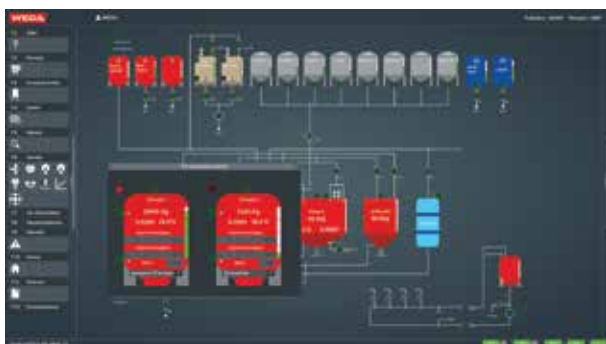
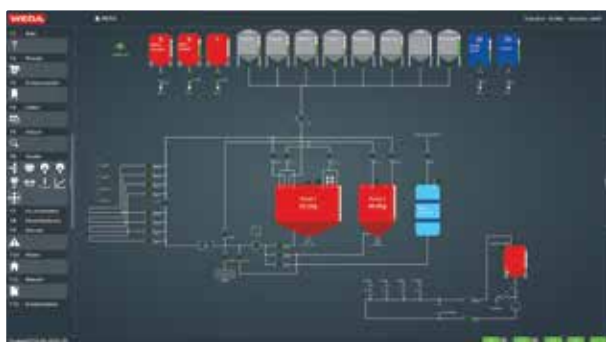
Экономичная система управления для Вашего хозяйства. Компьютер Excellent 4PX это экономичная система управления, работающая на базе Linux, и отвечающая за все процессы системы жидкого кормления.



Software  
www.youtube.com  
канал: WEDA Dammann  
& Westerkamp GmbH



Индивидуальная информационная панель показывает фактическое положение дел Вашей системы кормления на данный момент.



### Особенности

- Разработка компании WEDA, надежная конструкция
- Незначительная замена аппаратных средств
- Поставка запчастей на многие годы обеспечена
- Простотой менеджмента и возможность совместимости с ISOagriNET
- Протокол позволяет отследить процессы, происходившие недавно
- Понятные символы
- Индивидуальная визуализация картины процессов (фото справа)
- Передача права ввода данных оператору
- По желанию клиента команда специалистов сервисного отдела всегда может войти в его систему кормления для устранения помех настроек или программы
- Индивидуальное оснащение аппаратными средствами или программным обеспечением, возможности их расширения и компоновки
- Программное обеспечение для ферментации FerMid4PX для бесперебойного процесса (фото справа внизу)

# W-Mobile

Беспроводная возможность получения всех данных о поголовье и кормлении. Через W-Mobile можно откорректировать данные кормления и передвижения поголовья, находясь прямо на ферме. Через интерфейс W-LAN (Hot Spot) данные переносятся на центральный компьютер.



Software  
www.youtube.com  
канал: WEDA Dammann  
& Westerkamp GmbH

Система жидкого  
кормления



Начальный экран



Изображение клапанов

## Особенности

- Управление данных размещения, выгона или перераспределения, падежа или корректировка кормления
- Сенсорное управление
- Соединение Excellent 4PX через W-LAN или UMTS
- Быстрый сбор данных без использования клавиатуры
- Обслуживание в режиме реального времени
- Возможна эксплуатация через обычный прибор



- 1** Быстрый сбор данных
- 2** Простой ввод данных
- 3** & **4** Контроль кормления





## Программное обеспечение компании WEDA для свиноферм

Комплексное решение Вашей фермы. Используя программное обеспечение компании WEDA фермер может через главный компьютер или через портативный прибор войти в систему кормления или климат-контроля, проверить их статус и внести необходимые изменения.



Software  
[www.youtube.com](http://www.youtube.com)  
канал: WEDA Dammann  
& Westerkamp GmbH

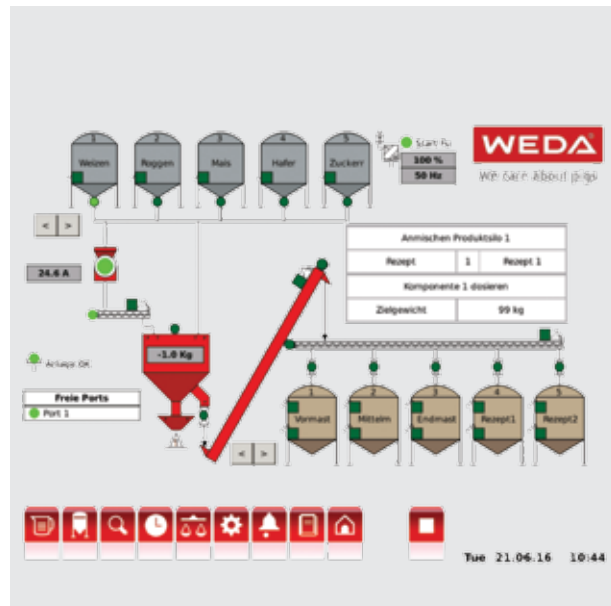


### Особенности

- Дистанционное управление всех систем фермы
- Интерфейс пользователя может быть настроен под индивидуальные пожелания оператора (язык, панель управления)
- По желанию каждое утро оператор получает электронное сообщение с интересующими данными (например, в каком станке аппетит был меньше обычного)
- Простота обслуживания
- Обзор и понятная пиктограмма
- Экономичность
- Информативная цветовая система  
Прямоугольники по типу цветов светофора напротив определенных участков фермы показывают фактическую обстановку: зеленый = порядок, красный = помеха

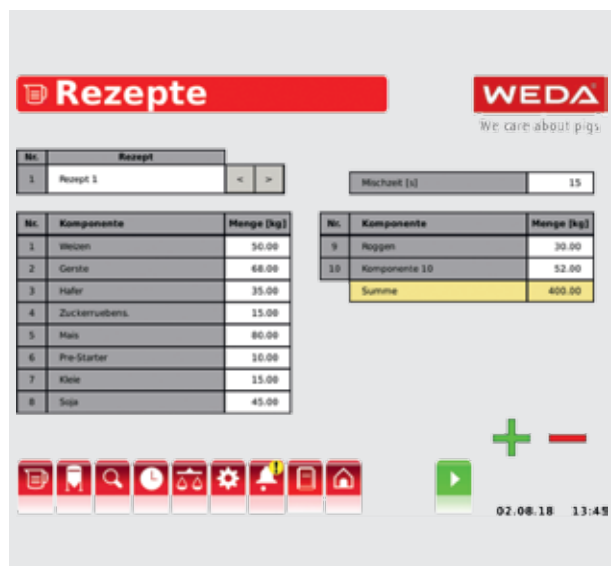
## Управление механизма перемола

Все под контролем. Система управления мельничной установкой работает через сенсорный экран и может быть настроена на местах и адаптирована к уже имеющейся технике.



### Особенности

- Сенсорное управление
- Визуализация
- Простота эксплуатации
- Выбор между автоматическим дозированием и дозированием вручную
- Через флешку или Этернет можно осуществить защиту данных и сделать выборку о замесе





Система сухого  
кормления





## Система сухого кормления .....40-51

Система сухого кормления .....	42
Приводная станция & впускные воронки .....	44
Отводные углы .....	45
Объемный дозатор .....	46
Опуска и другое .....	47
Кормоавтоматы .....	48
Система дозирования OptiMum .....	49
Система DryComp .....	50
Автоматические клапаны сухого кормления.....	51

Система жидкого  
кормления

Система сухого  
кормления

Кормление по  
требованию

Оборудование  
для содержания

Техника для  
микроклимата

Переработка  
навоза



## Система сухого кормления

Быстрое и упрощенное дозирование корма. См. ниже примеры наших систем сухого кормления из предлагаемого ассортимента.

Система сухого  
кормления



Система сухого кормления с автоматами Classic Feeder (здесь: доращиватель)



Система кормления несколькими сортами корма (здесь: откорм)

## Система сухого кормления

Стабильно, надежно, долговечно. Наши системы сухого кормления подкупают своей прочной техникой и простотой эксплуатации. А надежные системы управления, так же как и высококачественные силоса, не оставляют желать лучшего.



Центральный пункт управления системой сухого кормления с 6-ю кормовыми линиями



Силосы наружного расположения



Силосы внутреннего расположения





## Приводная станция и впускная воронка для комбикормов

Стабильная и надежная конструкция. Приводная станция и впускная воронка впечатляют своей надежностью. Благодаря нашей технике наивысшего класса животные будут всегда надежно обеспечены кормами.

Система сухого  
кормления



Приводная станция K1



### Особенности

#### 1 Приводная станция K1 (в разрезе)

- Направляет цепь через кормопровод
- Надежное приводное колесо



#### 2 & 3 Впускные воронки K1 и K

- стабильная конструкция
- Для монтажа как внутри помещения, так и снаружи
- По желанию для одной или двух кормовых линий
- Различные виды подключения для силосов
- Касается лишь модели «К»: Привод от цепного транспортёра или от электродвигателя. Подающий шнек для равномерной регулируемой подачи

## Отводные углы

Уверенно заходите с ним за угол! Отводные углы направляют цепные транспортеры и обеспечивают надежную подачу через углы. Встроенные рабочие колеса снижают износ и тем самым продлевают долговечность.



Отводные углы из пластмассы



Отводные углы из нержавеющей стали

### Особенности

- Обеспечивают подачу корма через углы без затруднений
- Рабочее колесо на подшипниках, изготовленное из высококачественной нержавеющей стали
- Из пластмассы или нержавеющей стали
- Возможна поставка отводных углов с приводом



Отводной угол с приводом



## Объемный дозатор

Всегда правильное количество корма. Объемный дозатор непосредственно соединен с кормопроводом. Загрузка производится через закрывающееся отверстие в кормопроводе.

Система сухого  
кормления



Объемный дозатор для 1-й кормовой линии



Объемный дозатор для 2-х кормовых линий

### Особенности

- Прозрачный, фронтальное отверстие с крышкой для простого доступа во время очистки
- без углов и скрытых кромок
- Несложная настройка дозирования и количества производится посредством шибера
- Просто открывается и надежно закрывается через шариковый механизм
- В ассортименте существует модель для 2-х кормолиний



## Опуска и др.

Надежная подача сухих компонентов. Посредством нашей высоконадежной техники сухие корма будут поданы животным на протяжении всей кормовой линии: начиная с опусков и кончая объемными дозаторами.



Автоматический пусковой (пневматический) механизм для объемных дозаторов



Ручной пусковой механизм для объемных дозаторов



Опуск



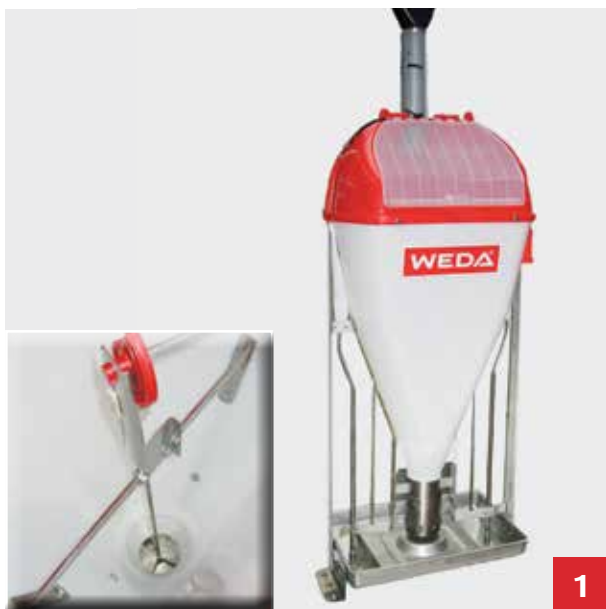
Плавно регулируемая раздвижная труба



## Кормоавтоматы

Стабильные привесы благодаря постоянной подаче небольших порций. Наши прочные, надежные и долговечные кормовые автоматы - Ваш гарант оптимального кормления поголовья.

Система сухого  
кормления



Кормоавтомат Classic-Feeder



Каше-автомат

### Особенности

#### Classic-Feeder (Multi / откорм)

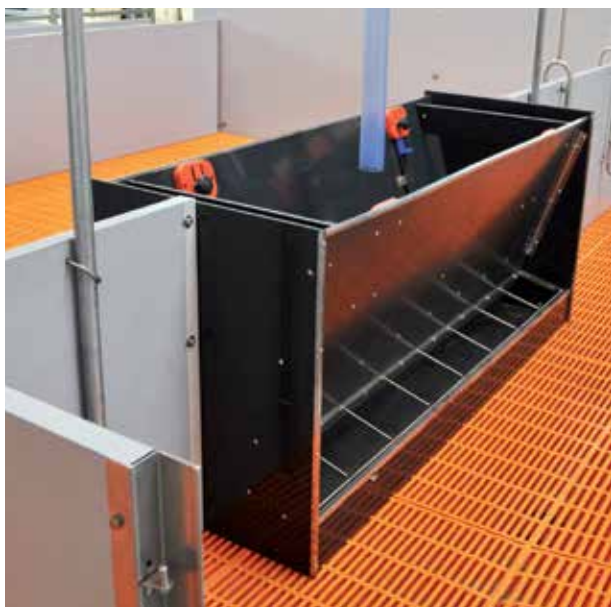
- До 40-ка голов весом от 7 до 120 кг (см. спец предписания, действующие в разных странах).
- Во время дозирования сухого корма в кормушку свинья, воздействуя на 2 ниппельные поилки, получает кормовую кашевидную смесь.

#### Кашеавтомат

- Прекрасно подходит для раздачи гранул и кормовой муки.
- Настройка дозирования вручную и ручные ниппельные поилки.

## Кормоавтоматы

Кормоавтомат для малышей. Двойной автомат подачи сухих кормов идеально подходит для кормления поросят кормовой мукой и гранулированным кормом.



Двойной автомат подачи сухих кормов изготовлен из пластмассы, у него 2x8 кормовых мест



Двойной автомат подачи сухих кормов изготовлен из пластмассы, у него 2x7 кормовых мест

Система сухого  
кормления

## Система дозирования OptiMum

Простое дозирование. Наша система дозирования OptiMum предназначена для кормления свиноматок сухим кормом и работает через зонд и мотор. Посредством этой системы свиноматки оптимально обеспечены кормом.

### Особенности

- Индивидуальная подача небольших порций свежего корма для свиноматок
- Установка под стандартным объемным дозатором
- Повышенный аппетит улучшает молочную продуктивность свиноматки и ее физическую форму
- Кормление: Вволю или по порциям
- Возможно кормление по кормовому графику
- Управление через кормовой компьютер
- Зонд/щуп: опция







## Система DryComp

Идеальное мультифазовое кормление для оптимальных привесов. Наша система DryComp представляет собой систему мультифазового кормления, работающая на компьютерном управлении, обеспечивает систематическое обеспечение отдельных мест подачи кормов.

Система сухого  
кормления



Стандартная установка DryComp



Модель DryComp с параллельной подачей

### Особенности системы DryComp

- Кормосмеситель, в котором, в зависимости от поставленных задач, смешиваются различные сорта комбикормов, подающиеся, в свою очередь, через автономные трубопроводы.
- Прецизионная техника взвешивания (с точностью до 10г) гарантирует высочайшую точность дозирования.
- Подача корма при задействовании зондов
- Одновременный замес и раздача подготовленных порций
- Компьютеризованная система для приготовления кормов на собственном дворе
- С 2-х кормосмесителей одновременно может вестись подача корма на макс. 4-х линиях раздачи
- Управляющий компьютер 4РХ: Те же самые преимущества, что и у системы жидкого кормления (см. стр. 36)

## Автоматические клапаны сухого кормления

Легко открывается и закрывается. Посредством компьютерной программы наши автоматические магнитные клапаны системы сухого кормления могут работать стабильно и справляться с поставленными задачами.



Система сухого  
кормления



Кормление по  
требованию





**Кормление по требованию .....52-61**

Кормление по требованию .....	54
SowComp.....	56
WEDA-Система управления.....	60
MDE (мобильное устройство сбора данных).....	61

Система жидкого  
кормления

Система сухого  
кормления

**Кормление по  
требованию**

Оборудование  
для содержания

Техника для  
микроклимата

Переработка  
навоза



## Кормление по требованию

Кормление по требованию. Используя нашу технику кормления по требованию Вы можете давать каждой свиноматке именно такое количество корма, какое требуется. Наша техника делает это возможным. Ниже мы представляем Вам проекты, которые были реализованы в Германии и за рубежом.

Кормление по  
требованию



2.400 свиноматок



2.400 свиноматок

## Кормление по требованию

Идеальная система при групповом содержании. Кормление по требованию очень хорошо работает на этих участках, потому что каждая свиноматка может довольствоваться предназначенной для нее порцией корма.



500 свиноматок

Кормление по  
требованию



Станция кормления по требованию SowComp



Зона отдыха





## SowComp

Кормление по требованию SowComp свиноматкам по вкусу! SowComp это автоматическая система кормления по требованию с компьютерным управлением, созданная специально для группового содержания свиней. Через ушные чипы свиноматки получают запрограммированные для них порции.



SowComp  
[www.youtube.com](http://www.youtube.com)  
канал: WEDA Dammann  
& Westerkamp GmbH

Кормление по  
требованию



Вход в станцию



Выход из станции с отбором

# SowComp

Испытанная, простая в управлении, универсальная и эффективная техника. Компоненты программного обеспечения и аппаратных средств служат для поддержки менеджмента, например, при селектировании свиноматки из группы или для регулярного сохранения данных.



SowComp  
www.youtube.com  
канал: WEDA Dammann  
& Westerkamp GmbH



Вход



Цветовая маркировка



Определитель прихода в охоту

Кормление по  
требованию



## SowComp

Есть тоже надо учиться. Каждая из полностью оборудованных станций кормления по требованию производства WEDA может использоваться в качестве станции приучения. Современное управление компьютера 4PX SowComp оснащено удобными для пользователя и практичными программами, которые обеспечивают беспрепятственное приучение свиней к кормушке.



SowComp  
www.youtube.com  
канал: WEDA Dammann  
& Westerkamp GmbH



### Особенности автоматов SowComp

- Индивидуальное и зависящее от потребностей кормление (сухое или жидкое), макс. 60 головы / станцию. Т.о. соблюдается закон о защите сельскохозяйственных животных, предписывающий макс количество голов на 1 станцию.
- Используя центральную предварительную селекцию можно управлять 300 свиноматками (макс.) и подключать до 6-и станций кормления.
- Станция может работать как в нормальном режиме, так и в режиме приучения
- SowComp Twin: макс. обеспечение кормами до 50 голов

Кормление по  
требованию

Кормушка с заслонкой



Ворота станции кормления закрываются с помощью пневматического механизма с низким давлением воздуха, есть механическая блокировка. (Указание: для наглядности крышка была снята).



## SowComp Twin

**SowComp Twin: Техническое решение для небольшой группы свиноматок.**  
Кормовой автомат SowComp Twin - это отличное и недорогое решение для содержания небольших групп свиноматок в стабильных группах. До 50-и голов свободно могут быть обеспечены кормом посредством кормо-автомата SowComp Twin.



SowComp

[www.youtube.com](http://www.youtube.com)

канал: WEDA Dammann  
& Westerkamp GmbH



SowComp Twin: Недорогое решение для содержания небольших групп свиноматок со стабильным количеством голов (макс. 2 x 25 голов).

Кормление по  
требованию



## Система управления производства WEDA

Эффективное содержание свиноматок. Система управления WEDA, программно-совместимая с ISOagriNET, обеспечивает индивидуальный менеджмент поголовья на основе генетических норм поведения и позволяет без труда регулировать работу в зависимости от изменяющихся условий или потребностей хозяйства.



Software

[www.youtube.com](http://www.youtube.com)

канал: WEDA Dammann  
& Westerkamp GmbH



Кормление по  
требованию

### Особенности

- Ушной транспортер позволяет вести кормление по кормовому графику
- Благодаря идентификации отдельных голов и кормлению на основе компьютерной программы работа менеджмента сокращается
- Возможность подключения макс.30-ти станций кормления по требованию / система центрального отбора и проверки прихода в охоту
- Полный пакет документации (количество потребляемого корма, количество посещений станции, путь передвижения свиноматки, распознавание свиноматки внутри станции)
- Для каждой станции возможно проведение различных операций (включение и выключение, открывание впускных ворот и подача одной порции корма для приучения молодняка или для проверки работы дозатора)
- Каждая станция может подавать по 2 сорта кормов, в сухом или жидком виде, или подавать 1 добавку
- Система контролирует соблюдение правил поведения, фермер же должен реагировать в случае отклонений
- Компоненты программного обеспечения и аппаратных средств служат поддержкой менеджмента, например, при селектировании свиноматки из группы или регулярном сохранение данных
- Визуализация установки позволяет облегчить труд
- Те же самые электро-компоненты, что и у систем сухого и жидкого кормления

## MDE (мобильное устройство сбора данных)

Обзор всех значимых данных о животных. Мобильное устройство сбора данных позволяет легко и просто считывать информацию с ушных чипов. После считывания на дисплее появляются выборочные, индивидуальные данные, которые по желанию можно модифицировать.



Кормление по  
требованию

### Особенности

- Особая функция: если компьютер 4PX показывает, что какое-то животное не отличалось аппетитом, то данные о нем могут просто быть перенесены в MDE (моб. устройство сбора данных). Во время контроля поголовья MDE сигналом оповещает о сканировании ушного чипа.
- Изображение наиважнейших данных о поголовье, таких как день цикла, расход корма за последние 2 дня и т.д.
- Параметры выбираются индивидуально
- Данные можно видоизменять







Оборудование  
для содержания



## Оборудование для содержания ..... 62–97

### Дорацивание & откорм

Станки.....	64
Контактная решетка & гнезда для поросят.....	69
Затворы.....	70
Стенки станков.....	71
Кормушки.....	72
Поилки.....	73
Полы.....	74

### Свиноматки

Участок опороса.....	75
Станки для свободного передвижения для участка опороса.....	77
Станки повышенного комфорта.....	82
Кормушки & поилки на участке опороса.....	83
Логова для поросят для участка опороса.....	84
Полы на участке опороса.....	85
Стенки станков на участке опороса.....	88
Станки индивидуального содержания на участке осеменения.....	89
Самозатворяющиеся станки группового содержания.....	92
Заграждения для группового содержания.....	94
Заграждение коридора перегона и станка для хряка.....	95
Станки группового содержания.....	96
Кормушки и поилки для секций осеменения и ожидания.....	97

Система жидкого  
кормления

Система сухого  
кормления

Кормление по  
требованию

Оборудование  
для содержания

Техника для  
микроклимата

Переработка  
навоза



## Станки откорма

Станки для поросят и взрослых животных. Ниже представлен обзор различных типов станков нашего ассортимента продукции.



Станок откорма стандартного типа

Оборудование  
для содержания



Станок откорма стандартного типа



## Станки откорма

Безопасное содержание животных на высочайшем уровне. Станки WEDA выполнены из высококачественных материалов, в которых Ваши животные будут замечательно себя чувствовать. Поскольку станки лишены выступов, опасности пораниться для человека или животного не существует.



Станок откорма типа DK

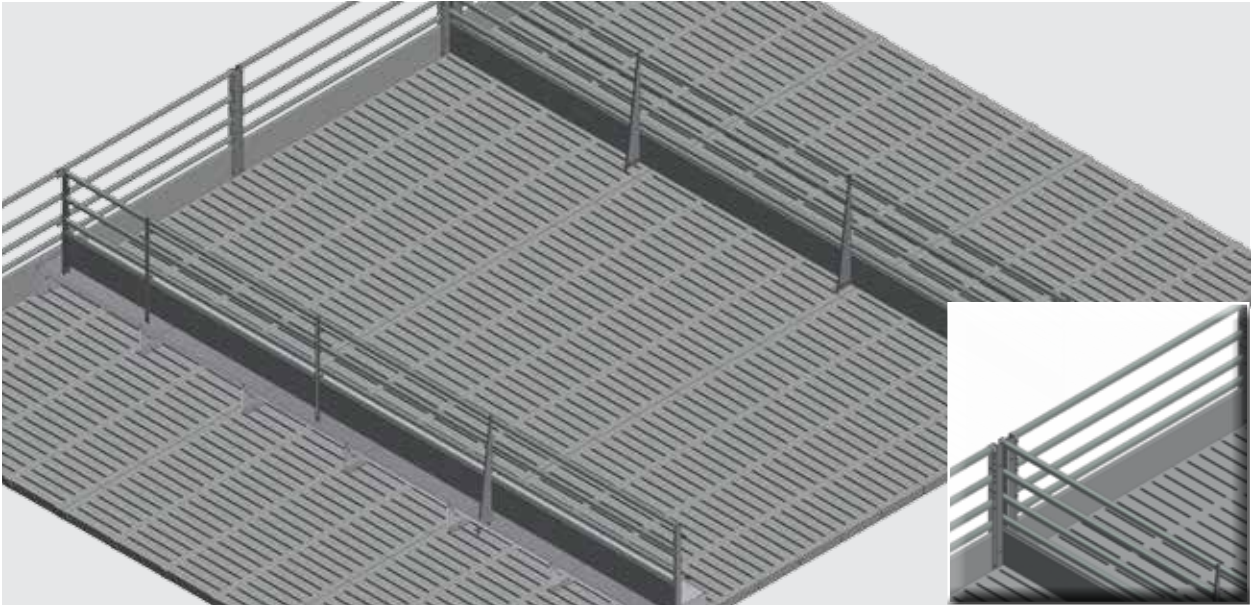


Станок откорма типа DK



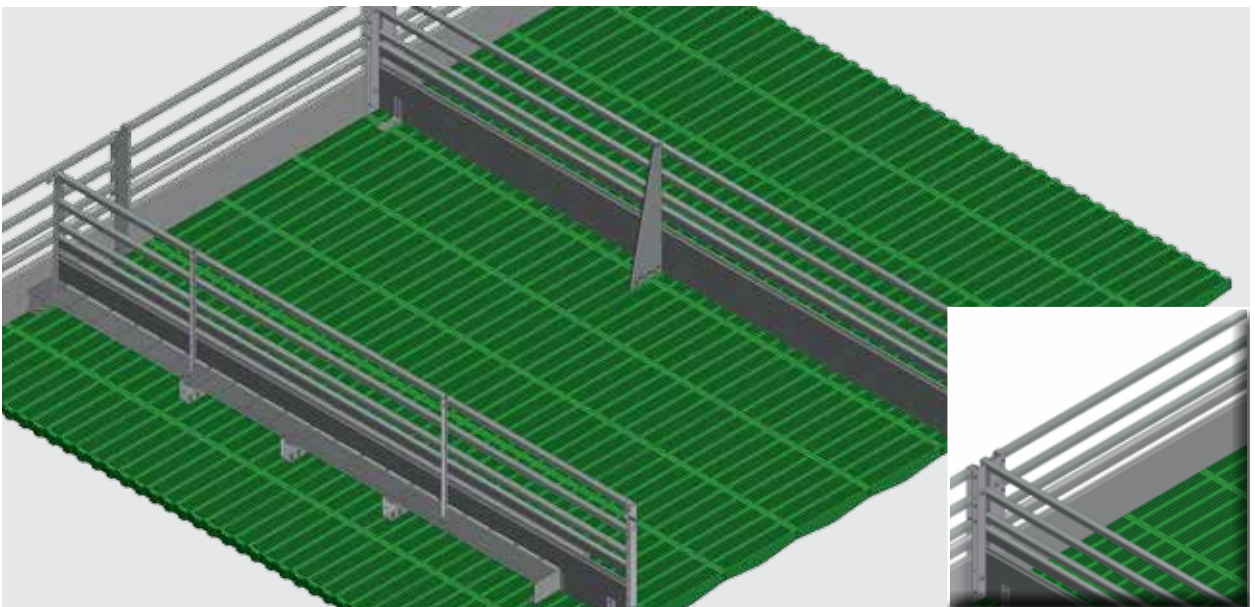
## Станки откорма

Идеальное решение в теплом климате. Изображенные на данной иллюстрации станки откорма и опороса были разработаны специально для свиноводческих ферм с туннельной вентиляцией. Благодаря их стенкам, состоящим из оцинкованных стальных решеток, воздух может оптимально циркулировать.



Станок откорма для туннельной вентиляции

Оборудование  
для содержания



Станок опороса для туннельной вентиляции

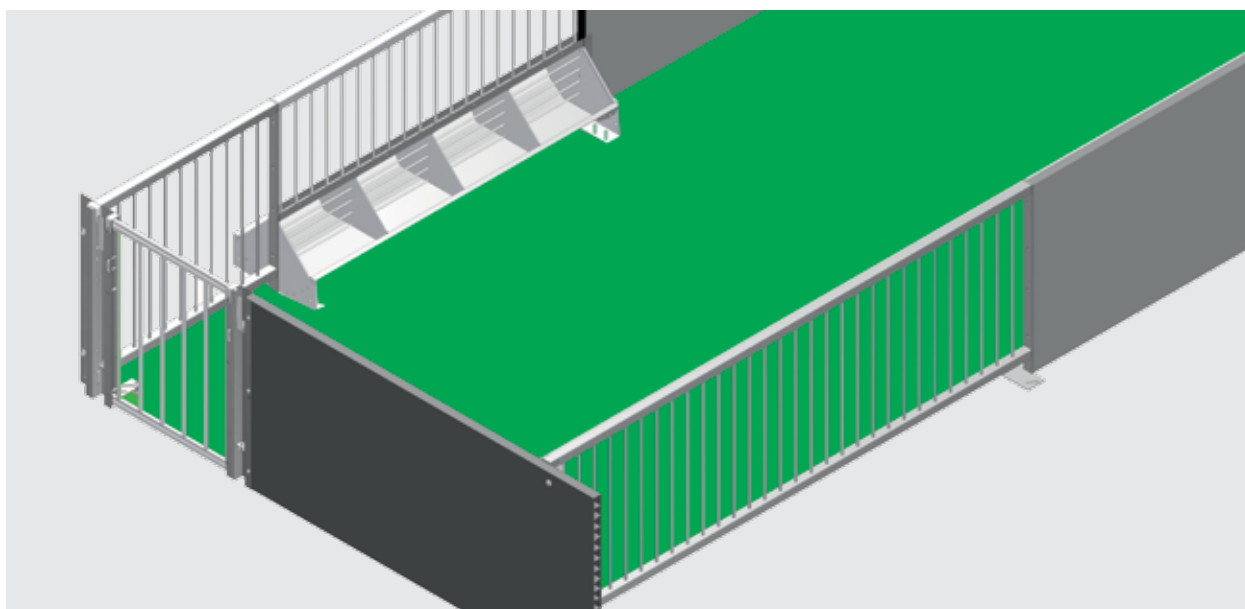


## Станки откорма

**Комфорт для малышей.** Этот станок опороса для туннельной системы вентиляции оснащен оцинкованными стальными решетками, обеспечивающими контакт с другими животными. Гнездо поросят закрыто и обеспечивает им приятное тепло.



Станок опороса для туннельной вентиляции



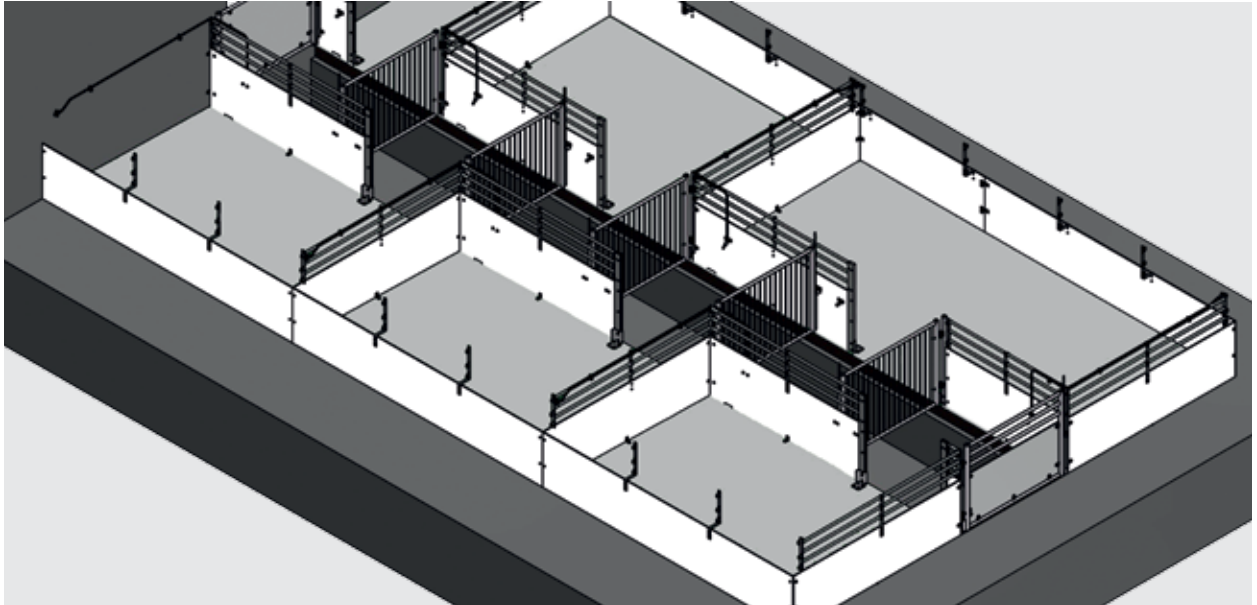
Станок опороса для туннельной вентиляции





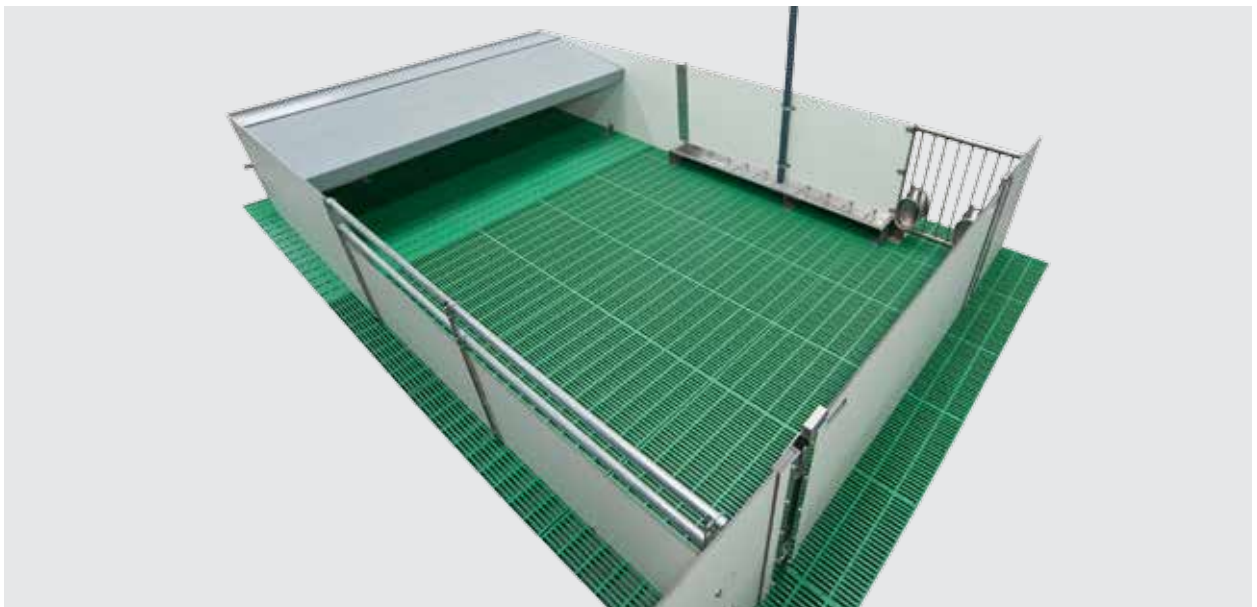
## Станки откорма

Гигиеничность во всех отношениях. TRESPA® - стабильный и компактный композиционный материал из дерева и пластика без полых пространств. Он препятствует проникновению бактерий (например, сальмонелл) или личинок мух в стенки станка.



Станок откорма типа TRESPA®

Оборудование  
для содержания



Станок откорма типа TRESPA®

## Контактная решетка и гнездо для поросят

Хороший контакт с соседями. Контактные решетки способствуют контакту между животными в различных станках. Благодаря гнезду для поросят животные находятся в тепле и надежно защищены от переохлаждения.



Контактная решетка



Станок с гнездом для поросят и контактной решеткой



## Запоры для станков опороса и откорма

Станки легко открывать. Благодаря нашим запорам ворота станка легко открывать, что облегчает Вам работу с животным.



Задвижной механизм ворот позволяет легко их открыть.



Дверной запор, открывающийся одной рукой, для станка опороса

Оборудование  
для содержания



Запор DK

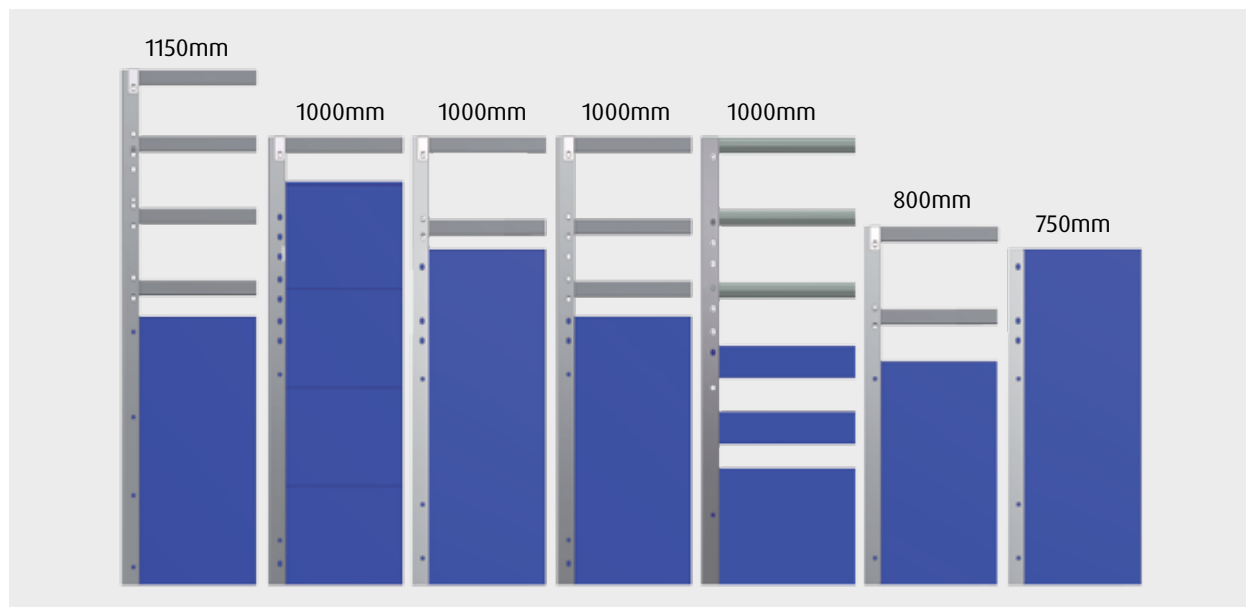


Запор Easy-up



## Стенки станков опороса и откорма

**Прочные и стабильные.** Наши стабильные стенки станков монтируются легко и быстро. Благодаря гладкой поверхности нет опасности пораниться животным и человеку.



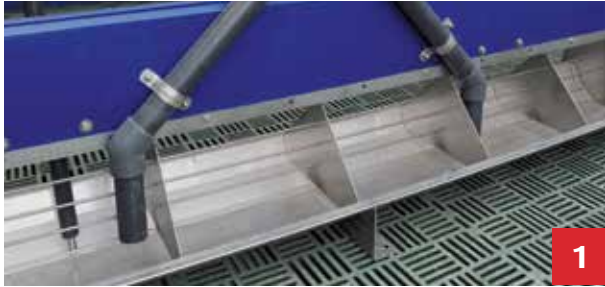
### Особенности

- Прочная обшивка профильными панелями из твердого ПВХ
- Все соединения завинчиваются, что помогает избежать образования ржавеющих сварных швов.
- Идеальная обработка без острых краев. Идеальная окантовка и абсолютное соответствие заданным размерам благодаря применению лазерной технологии.
- Подробная техническая документация высокого качества, обеспечивающая простой и быстрый самостоятельный монтаж.



## Кормушки для опороса и откорма

Качество нашей продукции. Наши кормушки изготавливаются на заводе при центральном офисе в г. Люттен и обеспечивают наивысшую степень безопасности и гигиеничности.



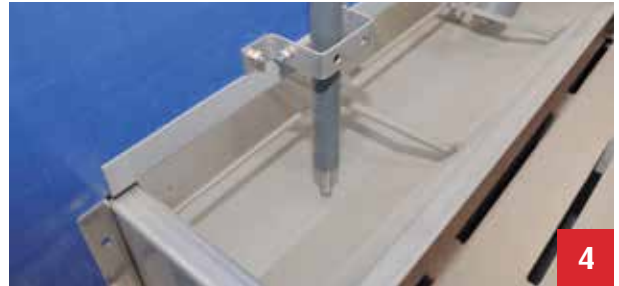
1



2



3



4

1 Сенсорная кормушка с решеткой для поросят  
3 Сенсорная кормушка для поросят

2 Продольная кормушка для откорма  
4 Сенсорная кормушка для откорма

Оборудование  
для содержания

### Особенности

- Высокий уровень безопасности.
- Нет опасности пораниться за счет отсутствия острых краев.
- Производство на заводе WEDA, на месте кормушку нужно лишь прикрутить к полу.
- Возможно специальное оснащение с разделителем кормовых мест или центральным разделителем.
- Лист 1,5 мм.
- С заклепками, не приварен.

## Поилки для поросят и секции откорма

Идеальное обеспечение водой. Наши поилки из нержавеющей стали обеспечивают животным оптимальное питье.



Ниппельные поилки



Чашечные поилки

### Особенности

- Поилки из нержавеющей стали различных размеров





## Полы для поросят

Всегда надёжный пол под ногами. Хороший пол имеет огромное значение для устойчивости и комфорта Ваших животных. Дополнительно можно заказать обогревательные плиты из полимерного бетона и пластика.



Открытые и частично закрытые полы производства WEDA



Оригинальные полики для поросят производства WEDA

### Особенности полов для поросят

- Собственное производство
- Существенно более высокая износостойчивость
- Не подвисают даже спустя годы
- Из стекловолокна
- Очень тихие



3 Полы для поросят производства WEDA  
4 Стандартная решетка

## Станки откорма

Защита для Ваших поросят. С нашими защитными коробами для поросят Ваши поросята надежно защищены от случайного придавливания свиноматкой. Ниже мы представляем Вам различные типы в нашем ассортименте продукции.



Защитный короб для поросят АК: Подходит как для диагональной (30°), так и для прямой установки. Монтаж в качестве свободнонесущего или с опорой.



Защитный короб для поросят АKN: Монтаж в свободстоящем положении к стене или к простой/двойной раме.





## Участок опороса

Комфорт для свиноматки и поросят. Прочные материалы делают наш станок опороса АКД устойчивым и стабильным. Ножи специальной формы на обратной стороне обеспечивают Вашим поросятам дополнительную защиту.



Защитный короб для поросят типа АКД

Оборудование  
для содержания



Защитный короб для поросят типа АКАС

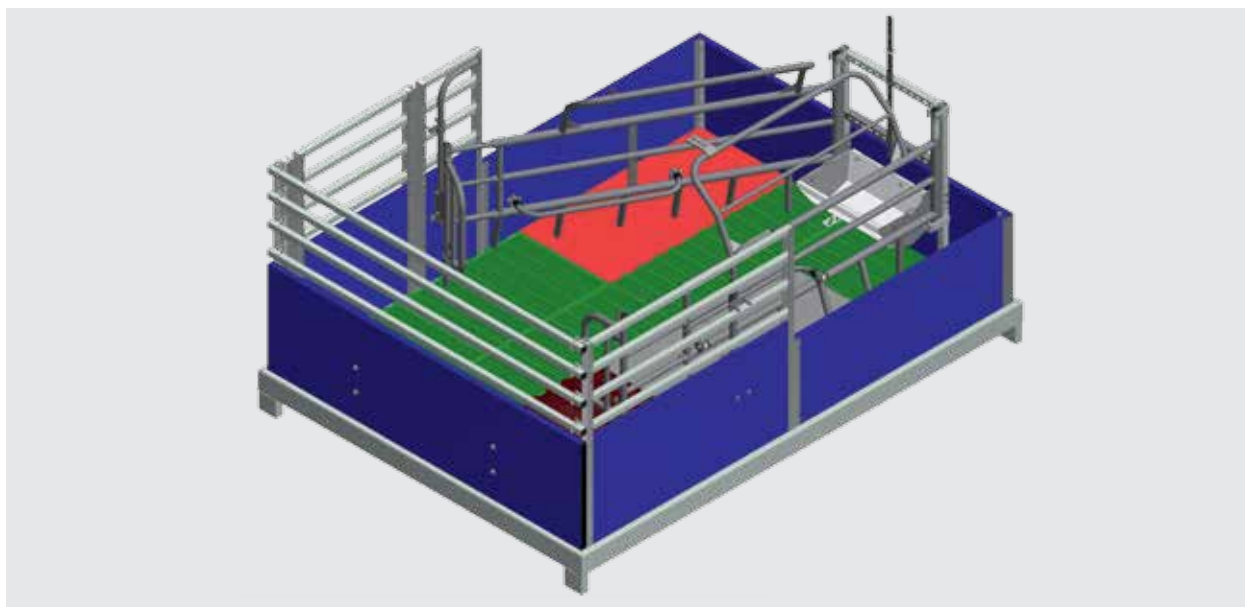


## Станки движения для секции опороса

Больше места для свиноматки и ее поросят. Наши станки со свободой движения дают свиноматкам больше места, чем станки прошлого поколения. Благодаря треугольной форме и свежему воздуху вблизи носа животных свинья не может кататься по полу и поросята дополнительно защищены от придавливания.



Станок со свободой движения для прямого расположения

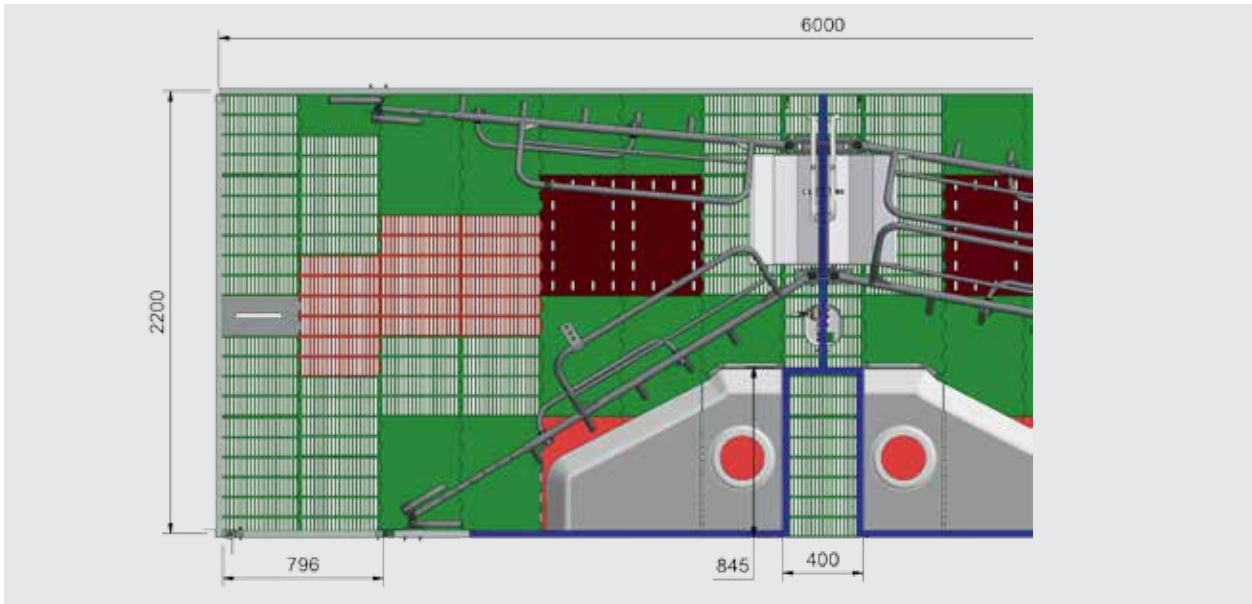


Станок со свободой движения для прямого расположения



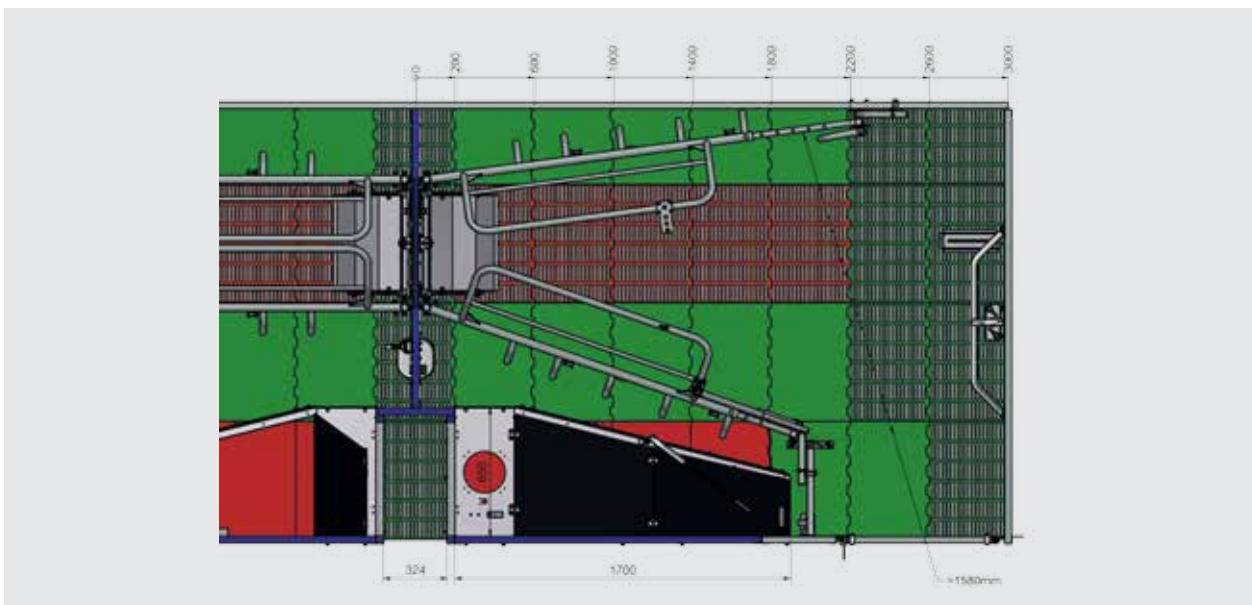
## Станки движения для секции опороса

Безопасно с FiT. Наш станок FiT оснащен проходом для обслуживания, обеспечивающим персоналу доступ ко всем рабочим зонам внутри станка движения, при этом заходить в станок становится не обязательным.



Станок для движения FiT с проходом для обслуживания (с легким уклоном)

Оборудование  
для содержания



Станок для движения FiT с проходом для обслуживания (с прямым расположением)



## Станки движения для секции опороса

**Гибкость.** Защитные короба для поросят в наших станках движения можно переставлять вполне свободно. Таким образом, при осуществлении работ в станке можно на короткое время зафиксировать свиноматку.



В наших станках движения у свиноматки и поросят много места.



Защитный короб для поросят можно просто откинуть и закрепить на стенках станка.



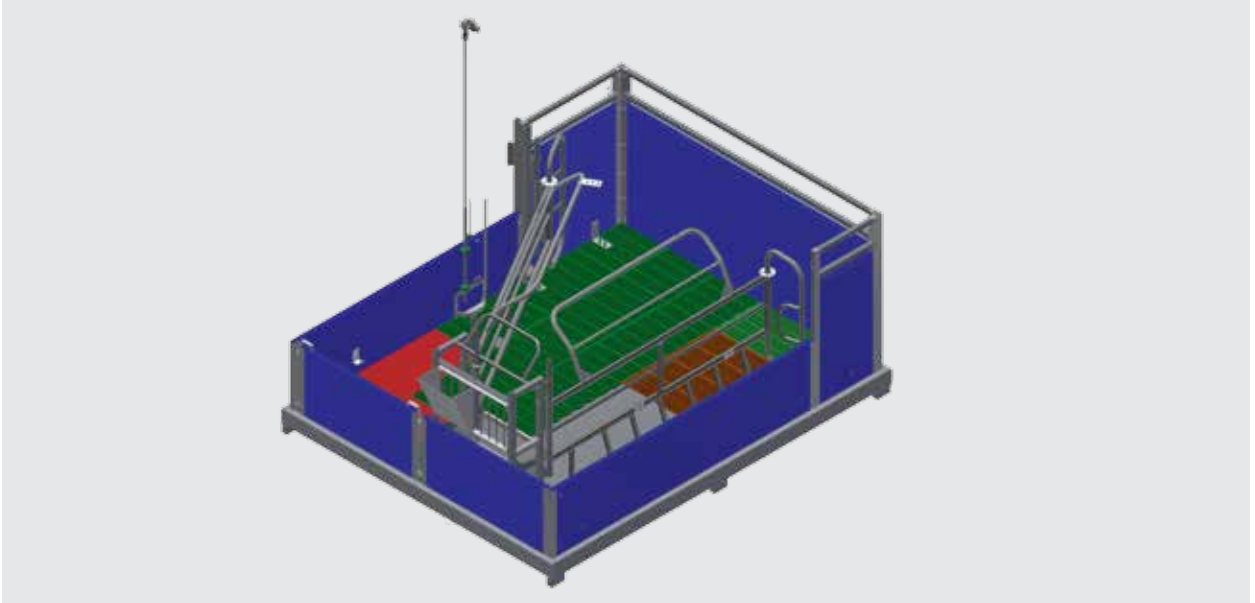
Диагональный станок движения обеспечивает много места за спиной свиноматки и помогает оптимально организовать процесс опороса.





## Станки движения для секции опороса

Хорошее самочувствие животных. Наши станки движения предоставляют животным много места для движения внутри них. Важнейшие рабочие зоны расположены таким образом, что они доступны с прохода.



Низкие стенки станка со свободой движения MoreFlex и их фиксированная боковая часть обеспечивают высокую надежность бокса и хороший обзор. Благодаря оптимальному строению станка, имеется хороший доступ как животного к кормушке, так и обслуживающего персонала к животным.

Оборудование  
для содержания



В данном станке кормушка расположена спереди у стены, а гнездо - у прохода, чтобы свиновод легко мог получить доступ к ним и обслужить животных. Закрытая нижняя часть продиктована специфическими требованиями страны.

## Станки движения для секции опороса

Специальная конструкция станка. Наши станки сконструированы таким образом, чтобы у животных было как можно больше места для движения, а персоналу свиноводческого помещения была обеспечена безопасность.



Благодаря применению поворотной решетки у животных образуется огромное свободное пространство площадью 6,4 м. Специальная конструкция станка и современная система затвора обеспечивают высокий уровень безопасности в свиноводческом помещении и удобный доступ к животным.

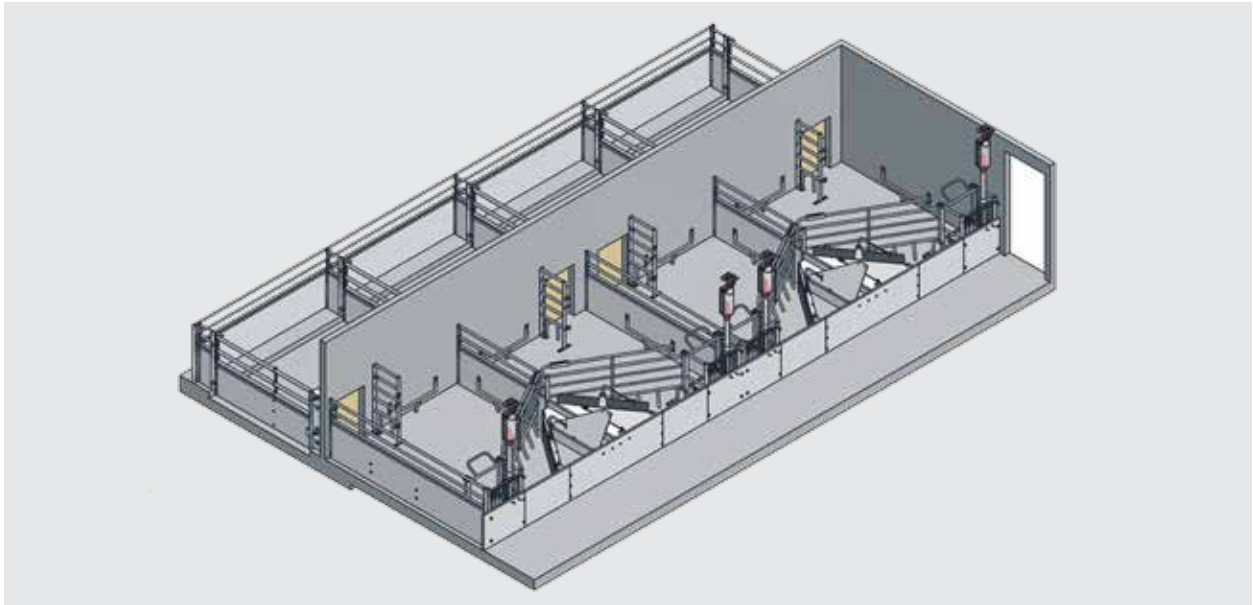


Реконструкция различных вариантов станков



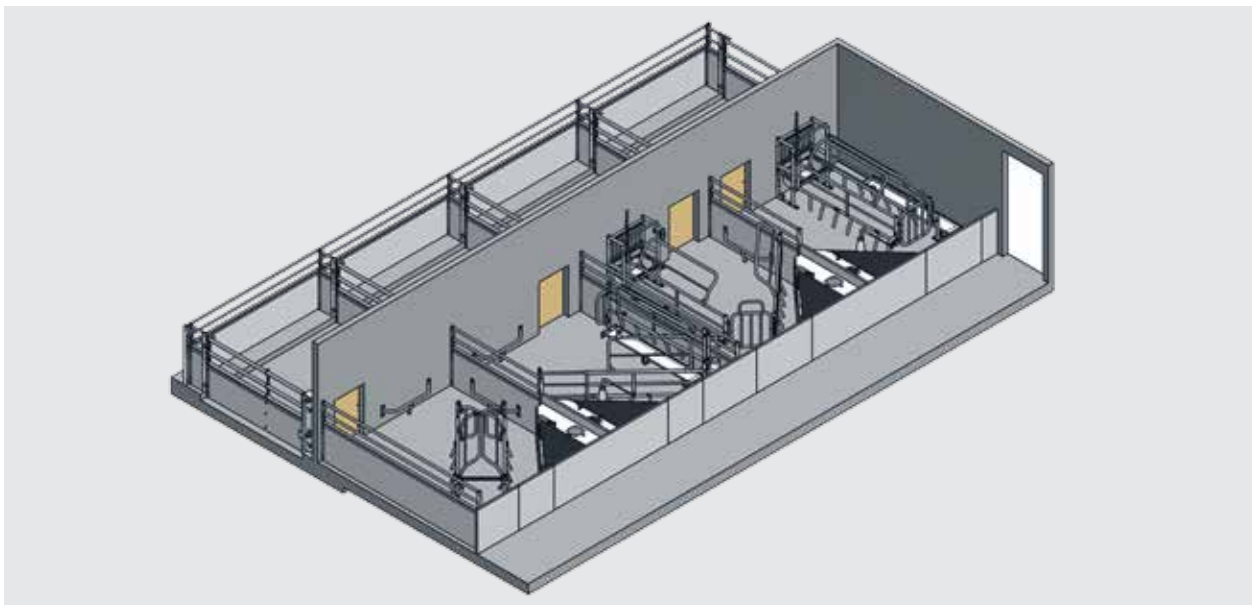
## Станки для повышенного комфорта животных в секции опороса

Свободное движение для свиноматки и ее поросят. Ниже представлены станки, разработанные нами для повышенного комфорта животных.



Станок для комфорта животных Vario Flex с кратковременной фиксацией.

Оборудование  
для содержания



Станок для комфорта животных с защитным коробом для поросят. Дополнительные продольные кормушки для поросят весом до 30 кг.



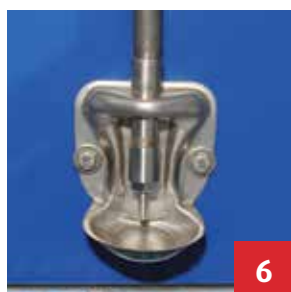
## Кормушки и поилки для секции опороса

Стабильные и долговечные. Наши кормушки для секции опороса выполнены из прочной нержавеющей стали и/или ПВХ, таким образом идеально подходят для прямого контакта со свиноматкой. Из поилок Ваши свиноматки вдоволь утолят жажду.



- 1 Кормушка из ПВХ
- 3 Кормушка типа АКД

- 2 Поворотная кормушка из нержавеющей стали
- 4 Кормушка из нержавеющей стали



- 5 Впрыскивающая поилка
- 6 Чашечная поилка (поросята)
- 7 Шариковая кусательная поилка



Aqua Level



## Логово для поросят секции опороса

Место, в котором поросята себя чувствуют комфортно. Логово для поросят обеспечивает подсосным поросятам тепло и защиту. Одновременно оно способствует уменьшению тепловотерь в свиноводческом помещении. При необходимости в логово для поросят можно встроить инфракрасную лампу.

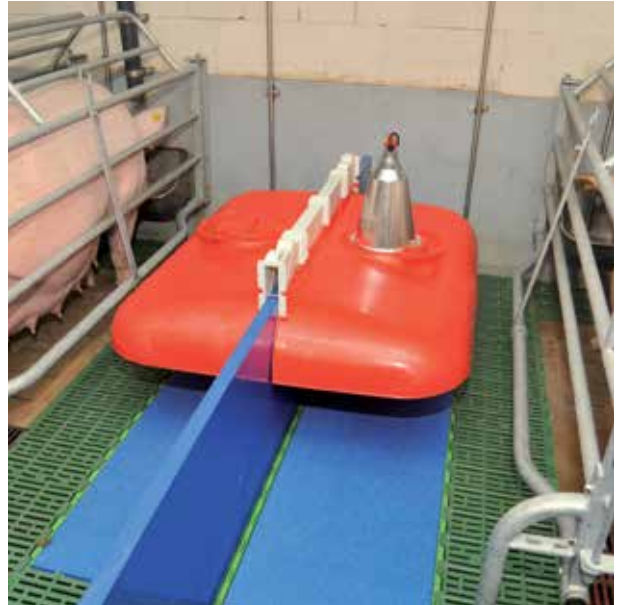


1

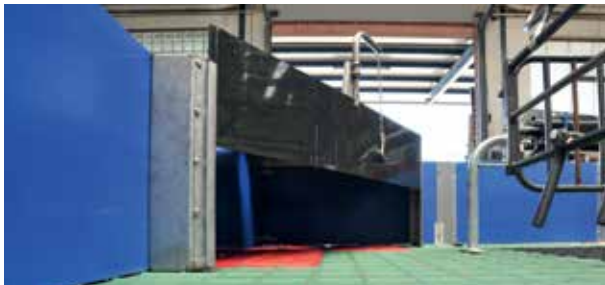


2

- 1 Логово для поросят стандартного типа
- 2 Логово для поросят типа D



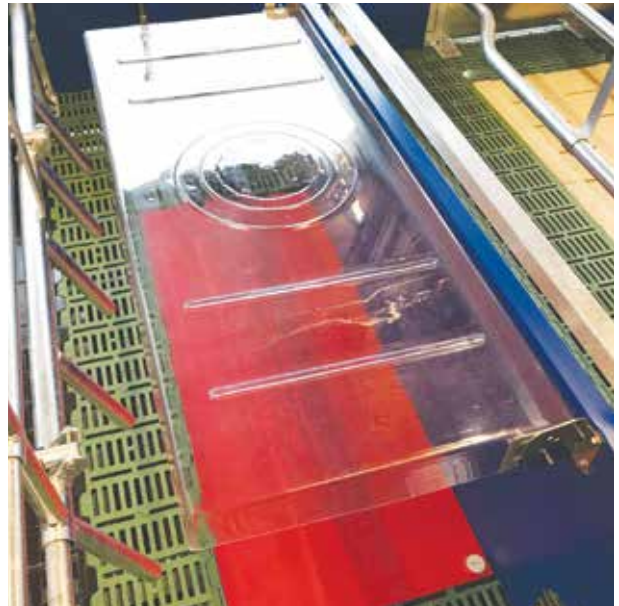
Логово для поросят тип Mobil



Логово для поросят с возможностью ловли

### Особенности

- Монтаж слева и справа.
- Простота эксплуатации.
- Малый собственный вес.
- Легкая очистка.
- Возможно встроить инфракрасную лампу.
- Возможно изготовление по индивидуальным размерам.



Логово для поросят прозрачного типа



## Станки движения для секции опороса

Пол по желанию. Мы с радостью разработаем для Вас индивидуальный план полов с учетом законодательных требований. Конечно, Вы получите от нас также и подходящие подложки из стеклопластика (GFK) или оцинкованные.



Наши полы способствуют более высокой устойчивости свиноматки.



Полы в станке движения из нескользящего материала, способствующего безопасному передвижению свиноматки.





## Пол для секции опороса

Пол по желанию. Мы с радостью разработаем для Вас индивидуальный план полов с учетом законодательных требований. Конечно, Вы получите от нас также и подходящие подложки из GFK или оцинкованные.



План полов для Азиатских стран: Чугунная решетка под свиноматкой, пластиковая решетка в остальной части станка.

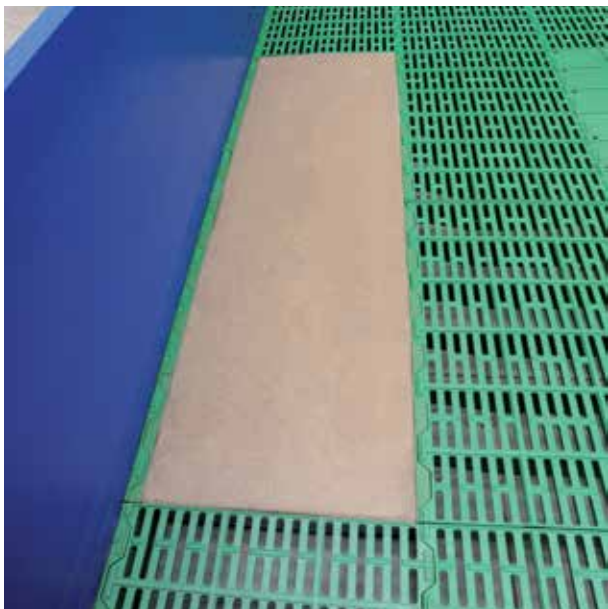
Оборудование  
для содержания



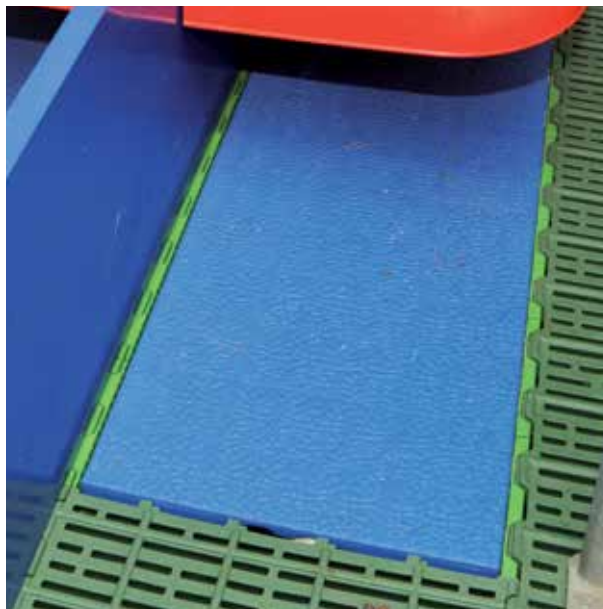
План полов: Бетонная плита под свиноматкой, пластиковая решетка в остальной части станка.

## Пол для секции

Всегда в тепле. Наши обогревательные плиты из полимерного бетона и ПВХ обеспечивают тепло поросётам в секции опороса.



Обогревательная плита из полимерного бетона



Обогревательная плита из ПВХ

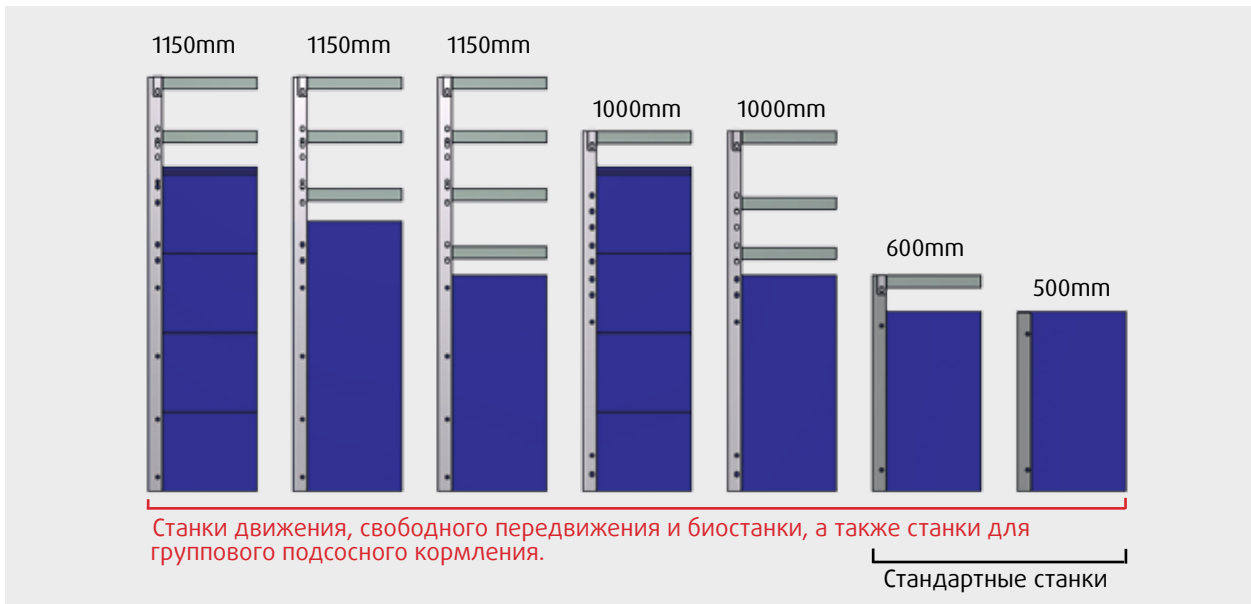
### Особенности

- Из полимерного бетона или ПВХ.
- Обогрев посредством теплой воды или электрический.
- Адаптированная под нужды животных поверхность и простая очистка.



## Стенки станков для секции опороса

Ваше желание для нас закон. Производство наших станков происходит по Вашему желанию касательно высоты, цвета и материала.



Станки движения, свободного передвижения и биостанки, а также станки для группового подсосного кормления.

Стандартные станки

### Особенности

- Прочная обшивка профильными панелями из твердого ПВХ или TRESPA®
- Все соединения завинчиваются, что помогает избежать образования ржавеющих сварных швов.
- Идеальная обработка без острых краев. Идеальная окантовка и абсолютное соответствие заданным размерам благодаря применению лазерной технологии.
- Подробная техническая документация высокого качества, обеспечивающая простой и быстрый самостоятельный монтаж.



## Станки для свиноматок

Станки любых моделей. Ниже представлен обзор различных типов станков из нашего ассортимента продукции.



Станок типа Т выгоден по цене. В наличии имеются станки по 2,30 м и по 2,50 м.



Откидные ворота фиксируются в 3-х положениях.



Приподнятая кормушка из высококачественной нерж. стали



## Станки для свиноматок на участке осеменения

Станки любых моделей. Ниже представлен обзор различных моделей станков из нашего ассортимента продукции.



Станок типа ТН с воротами "Вестерн"

Оборудование  
для содержания



Станок типа ТРН с Р-образными воротами обеспечивает свободный доступ к свиноматкам



Передняя часть станков ТН и ТРН



## Станки для свиноматок

Свободный проход вплоть до свиноматки. Станок типа TD обеспечивает свободный проход до свиноматки, так как верхние трубы расположены спереди. Спереди оснащен фронтальным выступом (TD1) или трубами (TD2).



Станки типа TD по ширине варьируются от 600 до 700 мм.



Фронтальный выступ (у типа TD1)



Ворота в стиле «Вестерн»





## Самозатворяющиеся станки группового содержания

1 станок на 2 производственные секции. Наши самозатворяющиеся станки соответствуют законодательным требованиям, предъявляемым к секции ожидания, но могут отлично использоваться и в секции осеменения.



SF1 & SF3

[www.youtube.com](http://www.youtube.com)

Канал: WEDA Dammann  
& Westerkamp GmbH



Станок SF1 с самозатворяющимися поворотными воротцами. Станки запираются при помощи беспружинного механизма.

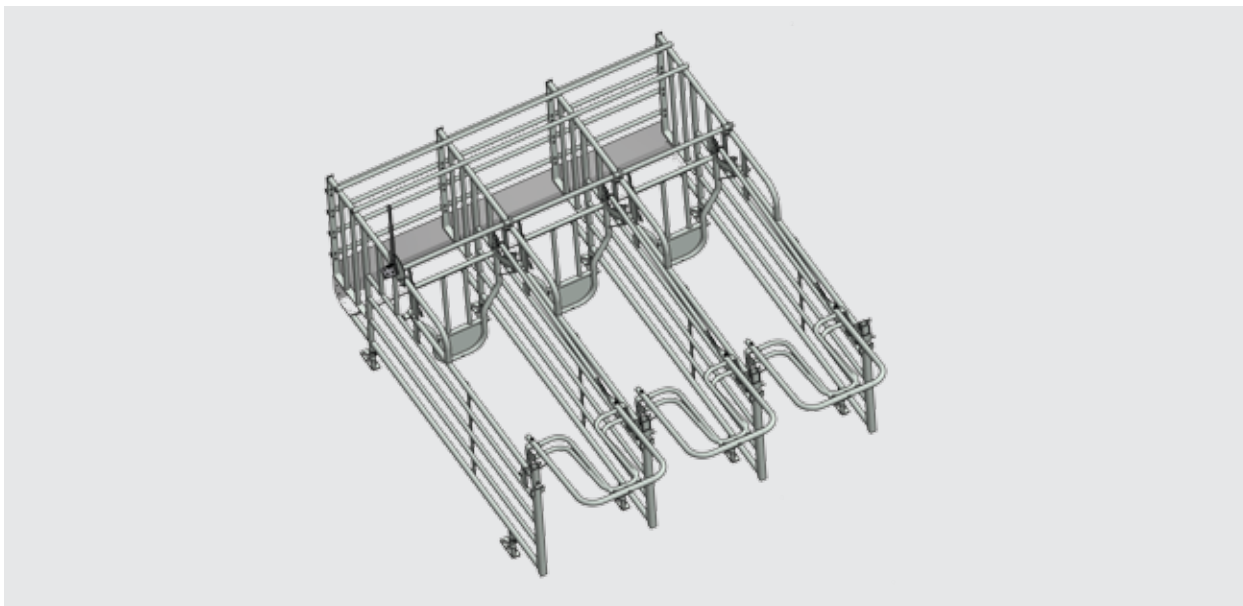
Оборудование  
для содержания



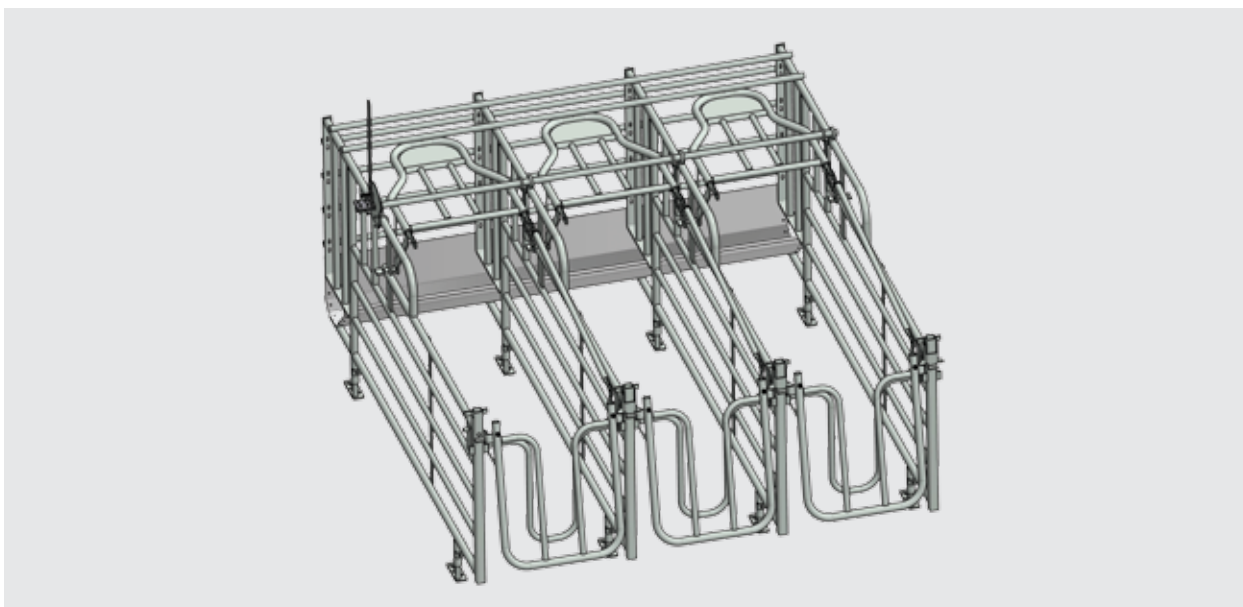
Благодаря запорной технологии эргономичная конструкция станка типа SF3 позволяет легко открывать и закрывать его.

## Самозатворяющиеся станки группового содержания

Безопасность во время оплодотворения. За счет Wip-функции станок закрывается за свиноматкой после того, как она вошла. Так она защищена от других соплеменниц.



Отверстие большого размера в станке позволяет персоналу свиноводческого помещения легко заходить в него. Помимо этого он может использоваться для покрытия свиноматки.



Станок сверху не закрыт. Благодаря этому обеспечен свободный доступ к животному.



## Заграждения для группового содержания

Легкость эксплуатации и надежность. Наши заграждения для группового содержания легко доступны, стабильны и легки в эксплуатации. Их можно адаптировать под индивидуальные требования, поэтому они подходят для любого свиноводческого помещения.



Одностороннее заграждение



Двустороннее заграждение

### Особенности

- Одностороннее, двусторонне заграждения или заграждения типа «Вестерн».
- Доступность и легкость эксплуатации.
- Работа без фактора усталости.
- Стабильная конструкция.
- Экономичность.
- Подходит для любого свиноводческого помещения.
- Адаптация под индивидуальные требования.



Ворота типа «Вестерн»



## Заграждение коридора перегона и хрячник

В нужное время в нужном месте. Заградительные ворота держат хряка внутри определенного пространства для того, чтобы привести свиноматок в состояние охоты. Когда хряк не находится на службе, наш прочный станок для хряка - самое подходящее для него место.



Заграждение коридора перегона может быть установлено между стеной и 1-м или 2-мя станками, расположенными друг напротив друга.



Наш станок для хряка полностью ориентирован на потребности хряка.



## Станки группового содержания свиноматок

Коллективный супорос. В наших станках группового содержания свиноматки спокойно проведут время вместе со своими соплеменницами до момента опороса.



Длинная кормушка для группового содержания

[www.youtube.com](http://www.youtube.com)

Канал: WEDA Dammann & Westerkamp GmbH



Станки группового содержания дают свиноматкам много пространства.

Оборудование  
для содержания

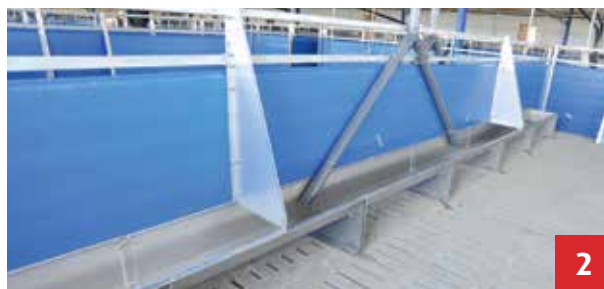


Свиноматки вместе проводят время своего супоросного периода. Это хорошо для их самочувствия.



## Кормушки и поилки для секции осеменения и ожидания

Прочные и гигиеничные. Кормушки производства WEDA из ПВХ или нержавеющей стали не подвергались сварке, поэтому они чрезвычайно долговечны. Благодаря нашим поилкам Ваши свиноматки в секции осеменения и ожидания оптимально обеспечены водой.



- 1 Кормушка для станка
- 3 Кормушка для станка

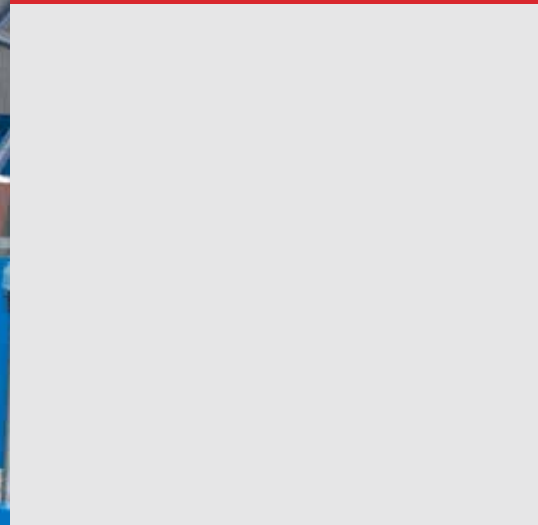
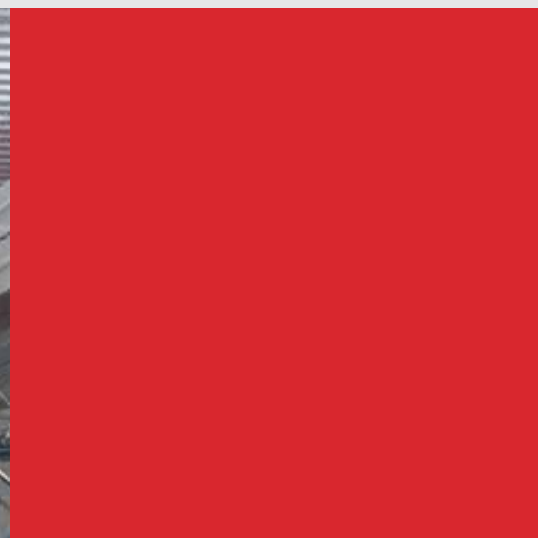
- 2 Одинарная кормушка для свиноматок
- 4 Двойная кормушка для свиноматок



- 5 Впрыскивающая поилка (на скобах)
- 7 Шариковая кусательная поилка

- 6 Кусательная ниппельная поилка
- 8 Aqua Level





Техника для  
микроклимата



## Техника для микроклимата.....98-123

Виды вентиляции.....	100
Система управления вентиляцией.....	114
Подвесные потолки.....	115
Приточные клапаны.....	116
Вентиляторы.....	117
Вытяжной камин.....	118
Система отопления.....	120
Система охлаждения высокого давления.....	121
Микроклимат через блок-камеры.....	122

Система жидкого  
кормления

Система сухого  
кормления

Кормление по  
требованию

Оборудование  
для содержания

Техника для  
микроклимата

Переработка  
навоза



## Виды вентиляции

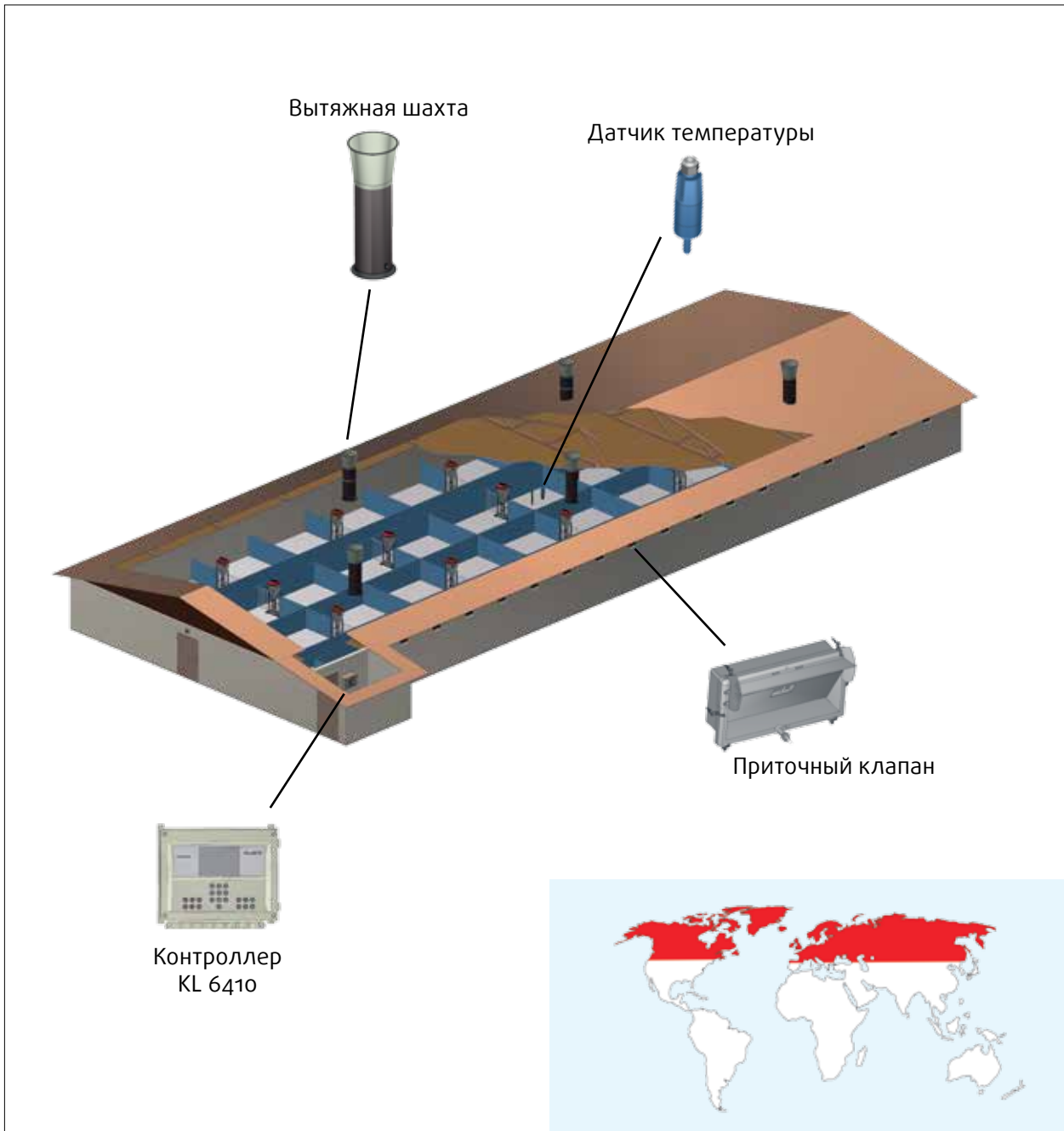
Вентиляция со сосредоточенной подачей воздуха. Свежий воздух проникает в секцию через приточные клапаны, встроенные в боковых стенах. Регионы, в которых возможна установка данного вида вентиляции, обозначена на карте красным цветом.



Вентиляция со сосредоточенной подачей воздуха

[www.youtube.com](http://www.youtube.com)

канал: WEDA Dammann & Westerkamp GmbH



### Принцип работы вентиляции с приточными клапанами:

Через встроенные приточные клапаны свежий воздух попадает в секцию. Приточные клапаны управляются контроллером (компьютером), который переводит заслонки в правильное положение, для достижения необходимой скорости поступающего воздуха.

Максимальная глубина проникновения воздуха в помещение при данном виде вентиляции составляет 12м (с одной стороны). Струйная вентиляция используется на участках откорма свиней и выдержки свиноматок.



## Виды вентиляции

Вентиляция со сосредоточенной подачей воздуха. Данный вид вентиляции предназначен для использования на фермах откорма и репродукторах.



Вентиляция со  
сосредоточенной  
подачей воздуха

[www.youtube.com](http://www.youtube.com)

канал: WEDA Dammann  
& Westerkamp GmbH



Приточный клапан



Настенный приточный клапан



Вентиляция со сосредоточенной подачей воздуха

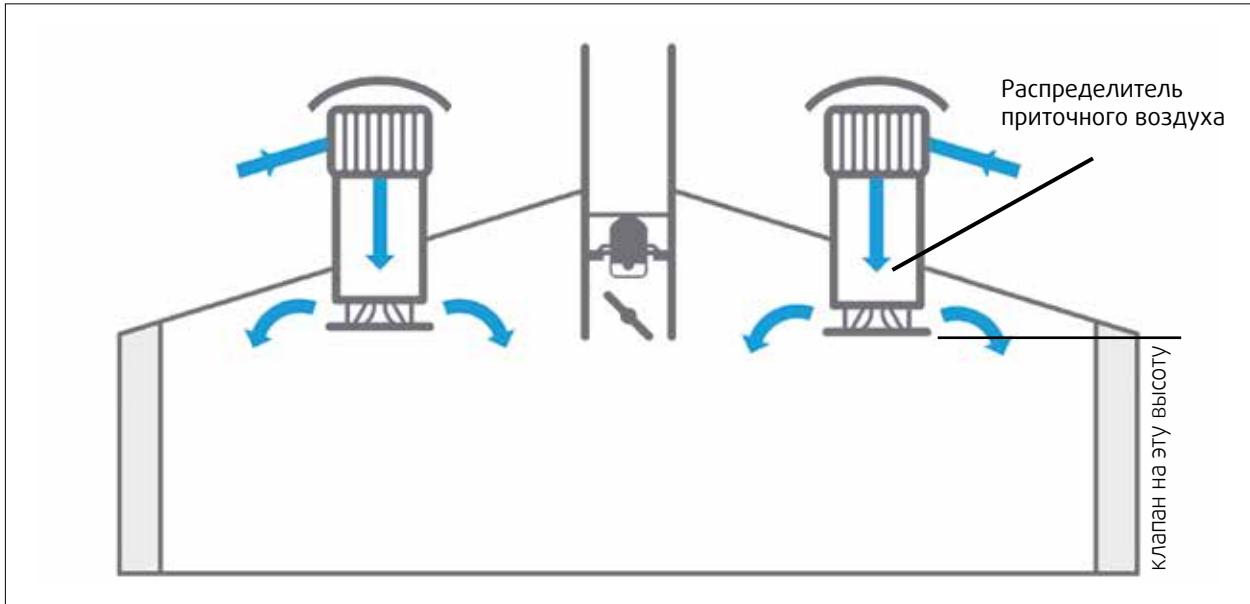


## Виды вентиляции

**Распределитель приточного воздуха.** При данном виде вентиляции поток свежего воздуха через воздухо-распределитель направляется в секцию. См. ниже карту регионов, в которых возможна эксплуатация подобной вентиляционной техники, они выделены красным цветом.



Распределитель приточного воздуха  
www.youtube.com  
канал: WEDA Dammann & Westerkamp GmbH



Принцип работы вентиляции с воздухо-распределителем



### Как работает вентиляция через воздухо-распределитель:

При данном виде вентиляции поток свежего воздуха через воздухо-распределитель направляется в секцию. Благодаря специальной форме форсунок, расположенным под воздухо-распределителем, свежий воздух равномерно распространяется в секции.

Для увеличения радиуса распределения воздуха по низу можно установить т.н. рециркуляционный вентилятор.

Такая система особенно подходит для моноблоков.

Регионы, в которых возможна вентиляция через воздухо-распределитель (выделены красным).

## Виды вентиляции

Распределитель приточного воздуха. Подобная вентиляционная техника особенно хорошо подходит для использования в моноблоках.



Распределитель приточного воздуха  
[www.youtube.com](http://www.youtube.com)  
канал: WEDA Dammann & Westerkamp GmbH



Вентиляция с распределителем приточного воздуха



Вентиляция с распределителем приточного воздуха





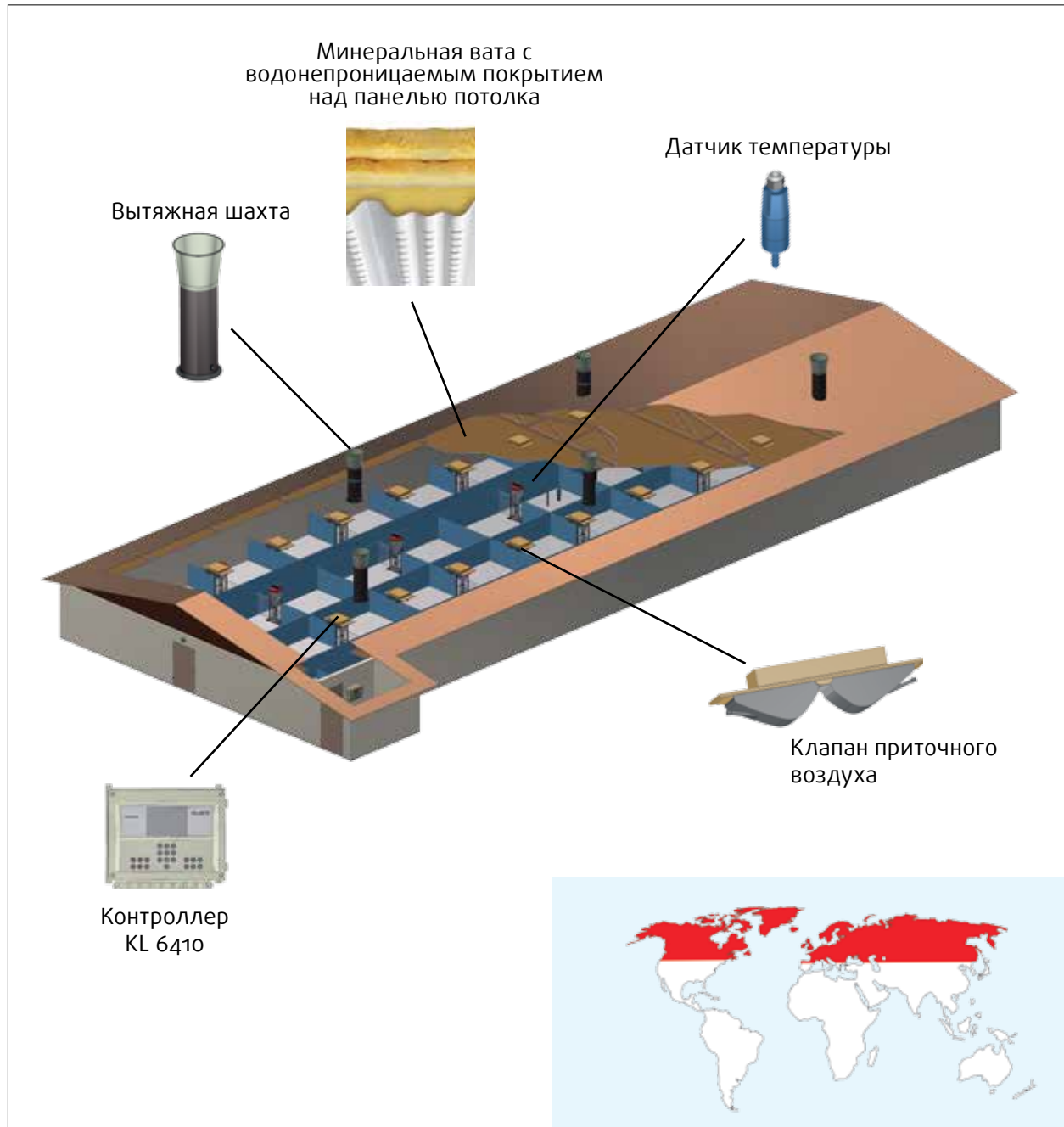
## Виды вентиляции



Распределение воздуха посредством форсунок и комбинированное распределение воздуха. Принцип комбинированной вентиляции через форсунки состоит в прохождении воздуха через перфорированный потолок и потолочные элементы.

Регионы, в которых возможна эксплуатация системы вентиляции через форсунки и комбинированное распределение воздуха см. ниже, на карте они выделены красным.

Анимационный  
www.youtube.com  
канал: WEDA Dammann  
& Westerkamp GmbH



**Принцип работы вентиляции через перфорированный потолок и в комбинации с потолочным элементом:**

Приточная вентиляция через перфорированный потолок: Приточный воздух по торцевой стороне здания попадает в изолированное чердачное помещение. Через перфорированный потолок он поступает в секцию к животным. Этот вид вентиляции обеспечивает равномерное распределение поступающего воздуха.

Комбинированное распределение поступающего потока воздуха через потолочные клапана: Принцип работы такой же, как у системы рассеянной вентиляции. Дополнительный приточный клапан позволяет увеличить воздухообмен в летний период.

## Виды вентиляции

Распределение воздуха посредством форсунок и комбинированное распределение воздуха. Системы рассеянной и комбинированной вентиляции относятся к системам с регуляцией отработанного воздуха. Это означает, что в свиноводческое помещение поступает определенное количество воздуха, но обратно выбрасывается лишь его определенное, контролируемое количество.



Анимационный  
www.youtube.com  
канал: WEDA Dammann  
& Westerkamp GmbH



Приточная вентиляция через перфорированный потолок



Комбинированная приточная вентиляция

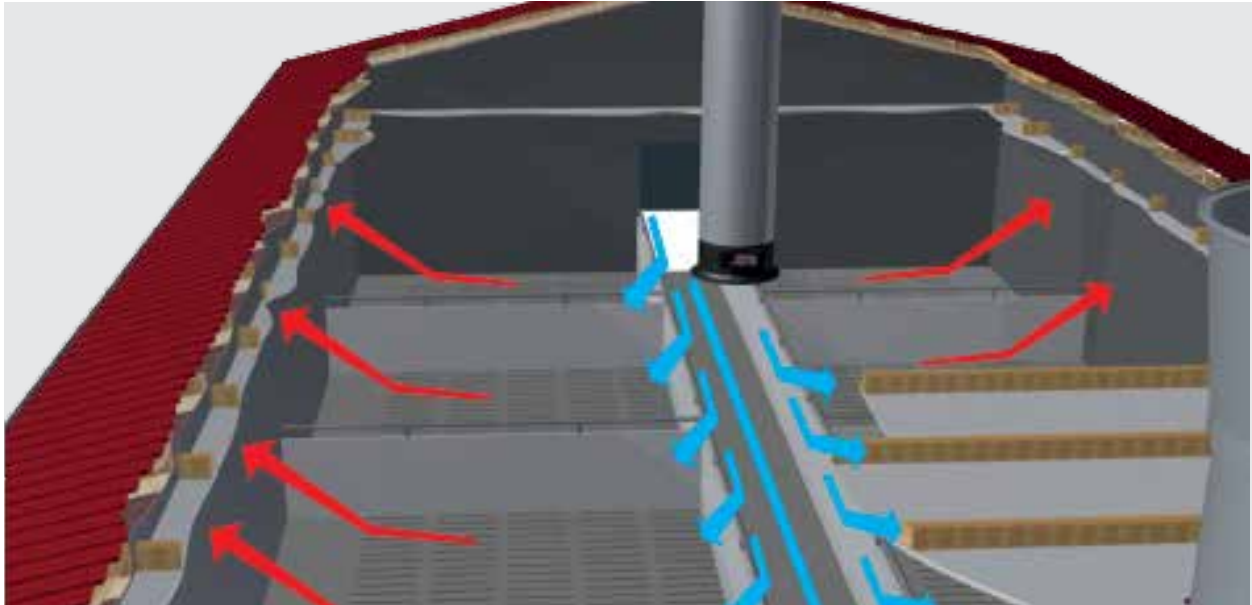


## Виды вентиляции

Вентиляция через коридор. Свежий воздух поступает в секцию через тамбур или центральный коридор.



Вентиляция  
через коридор  
[www.youtube.com](http://www.youtube.com)  
канал: WEDA Dammann  
& Westerkamp GmbH



Принцип работы системы вентиляции через коридор



### Принцип работы данной системы:

Со стороны торцевой части здания свежий воздух поступает в центральный проход/коридор, а затем проникает в секции. Отсюда он проходит вдоль кормопровода и через стенки станков поступает к животным. Обязательным условием для данного вида вентиляции являются стенки станков, закрытые со стороны проходов и имеющие высоту 1 м. Вентиляция через коридор работает на фермах с малыми секциями глубиной ок. 15 м и станками шириной ок. 4,5 м.

Регионы, в которых возможна вентиляция через коридор (отмечены красным)



## Виды вентиляции

**Вентиляция через коридор.** Вентиляция через коридор относится к системам с регуляцией отработанного воздуха. Это означает, что в свиноводческое помещение поступает определенное количество воздуха, но обратно выбрасывается лишь его определенное, контролируемое количество.



Вентиляция  
через коридор  
[www.youtube.com](http://www.youtube.com)  
канал: WEDA Dammann  
& Westerkamp GmbH



Вентиляция через коридор

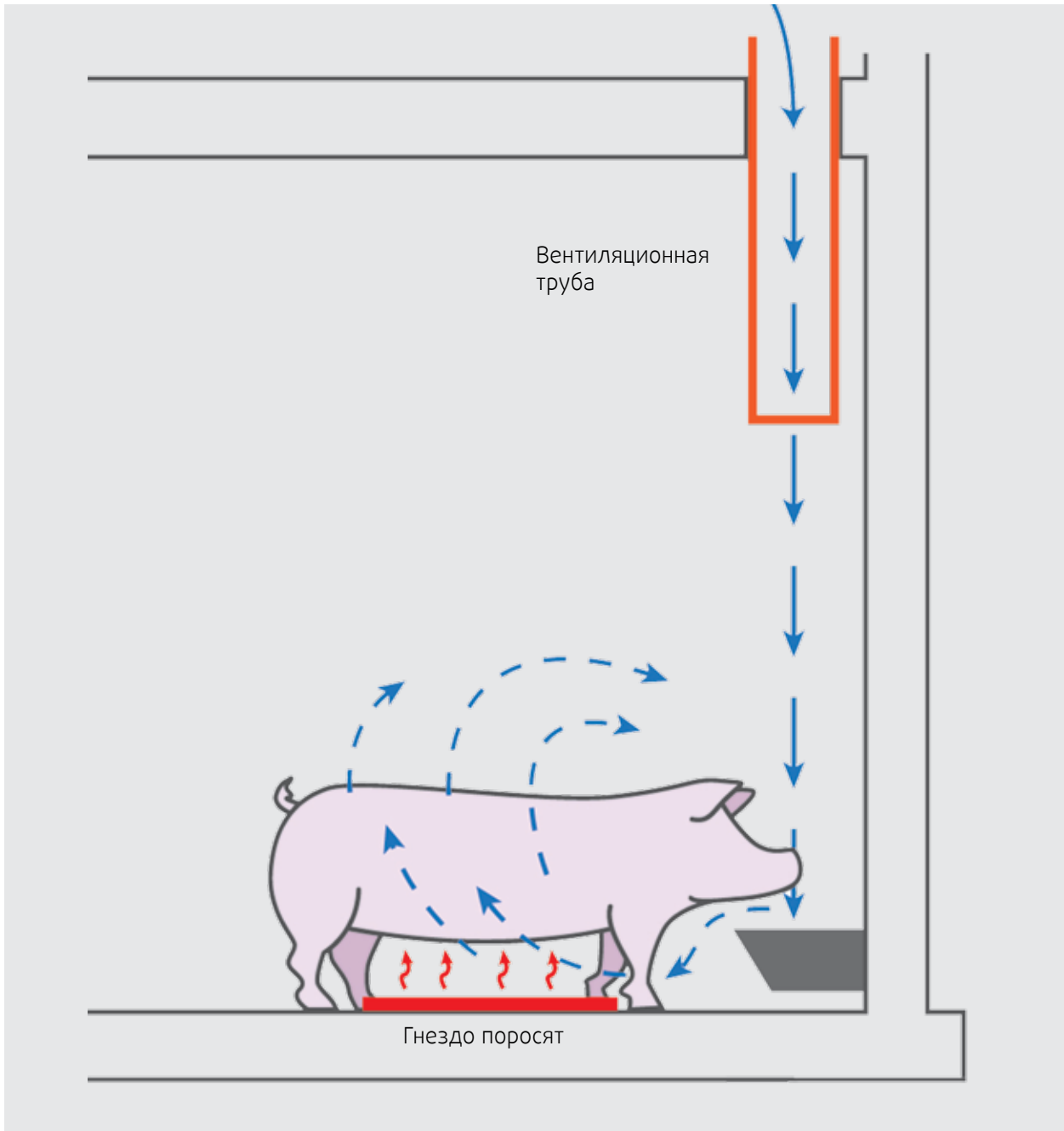


Вентиляция через коридор



## Виды вентиляции

Поступление свежего воздуха непосредственно к органам дыхания животных. Данный вид вентиляционной техники устанавливают на участках содержания свиней, чтобы обеспечить им приток свежего воздуха, здесь он нагревается и распределяется.



**Принцип поступления свежего воздуха к органам дыхания животных:**

Из изолированного чердачного помещения через воздушную трубу, расположенную непосредственно над свиноматкой, воздух поступает внутрь станка. Поток свежего воздуха попадает на стенки кормушки и медленно распространяется вокруг. Воздух нагревается от самих свиноматок и затем проникает в гнезда поросят.

## Виды вентиляции

Поступление свежего воздуха непосредственно к органам дыхания животных. Данная система может быть комбинирована с перфорированным потолком, который эксплуатируется зимой, когда вытяжные шахты закрыты. Этот вариант особенно подходит для холодных регионов.



Регионы, в которых рекомендуется эксплуатация вентиляции с поступлением свежего воздуха к носу свиней (выделены красным).



Свежий воздух вблизи носа животных





## Виды вентиляции

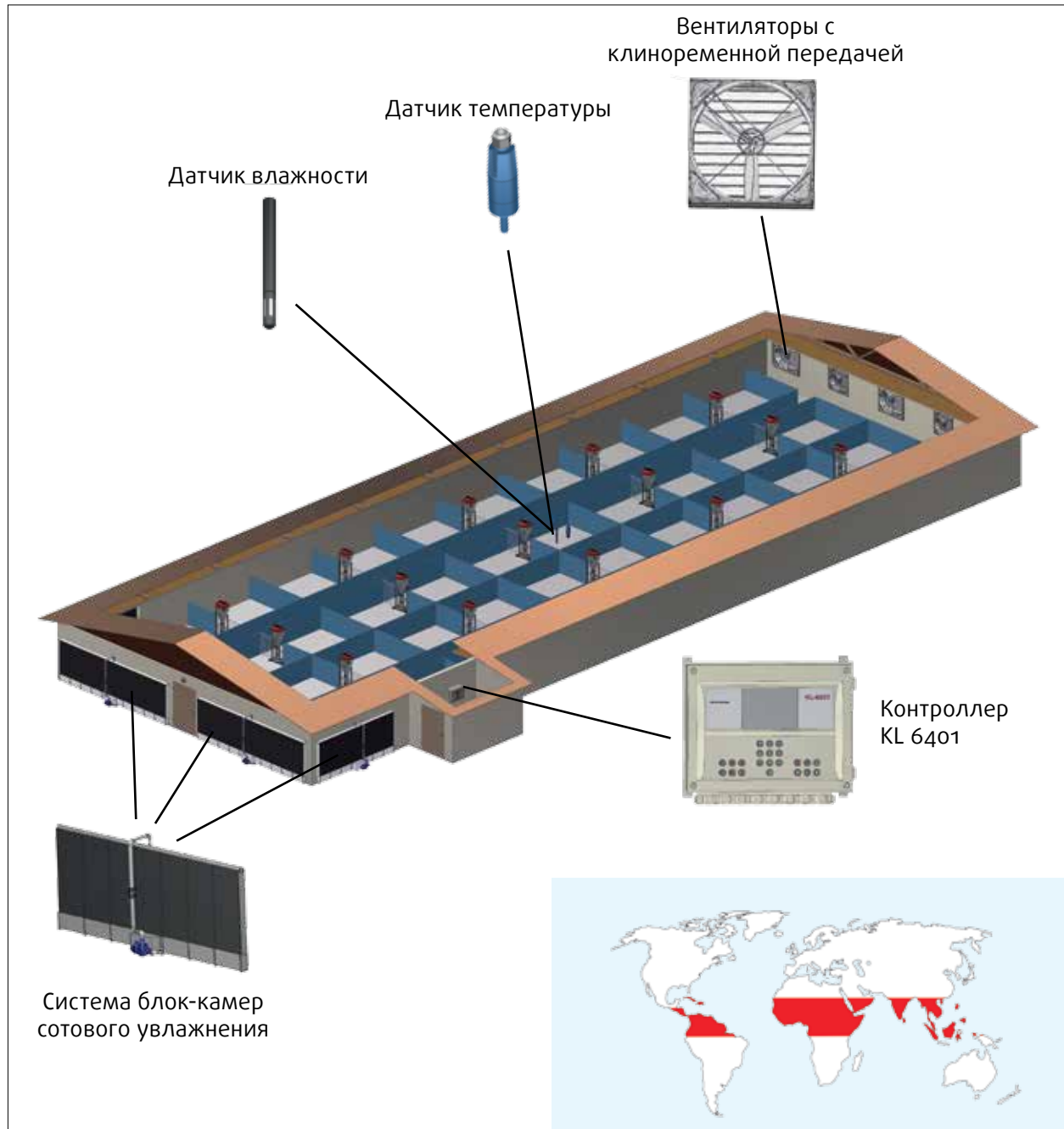
**Туннельная вентиляция.** Туннельная вентиляция используется в тропических и субтропических странах.

См. ниже карту регионов, в которых возможна эксплуатация туннельной вентиляции, они выделены красным цветом.



Туннельная вентиляция  
[www.youtube.com](http://www.youtube.com)

канал: WEDA Dammann  
& Westerkamp GmbH



### Как работает туннельная вентиляция:

Туннельная вентиляция работает по принципу испарительного (адиабатического) увлажнения. Вентиляторы с клиноременной передачей по обратной стороне здания засасывают теплый воздух снаружи, пропуская его внутрь помещения через блок-камеры охлаждения увлажнением. Блок-камеры, пропитанные влагой, охлаждают воздух, поступающий снаружи. Холодный воздух попадает к животным, а отработанный, загазованный воздух, находящийся там, выбрасывается через торец здания наружу.

## Виды вентиляции



Туннельная вентиляция. Для успешной эксплуатации такой вентиляции потребуется установка специальных открытых станков. Другую информацию на эту тему Вы найдете в разделе «Станочное оборудование».

Туннельная вентиляция  
[www.youtube.com](http://www.youtube.com)  
канал: WEDA Dammann  
& Westerkamp GmbH



Система блок-камер охлаждения увлажнением



Туннельная вентиляция с конусовидными вентиляторами



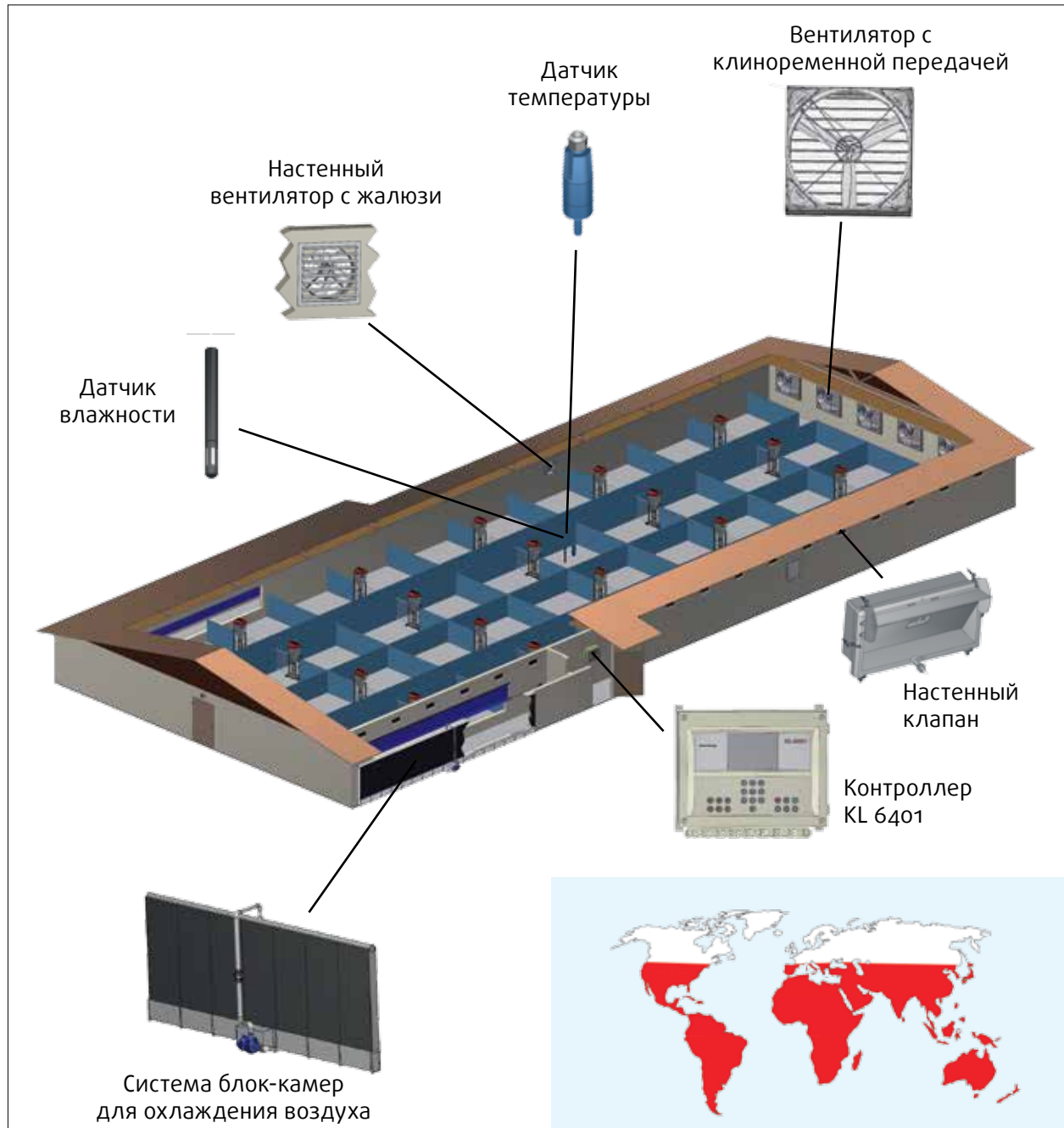
## Виды вентиляции

Комбинированная туннельная вентиляция с потолочными или настенными вентиляционными клапанами. Данная вентиляционная техника является гибридом туннельной вентиляции и вентиляции со сосредоточенной подачей воздуха.

Регионы, в которых возможна эксплуатация комбинированной туннельной вентиляции, отмечены на карте красным цветом.



Комбинированная туннельная вентиляция  
www.youtube.com  
канал: WEDA Dammann & Westerkamp GmbH



Как работает комбинированная туннельная вентиляция с потолочными элементами и настенными клапанами:

В данном виде вентиляции применяются 2 системы: туннельная вентиляция (см. страницу 110) и вентиляция со сосредоточенной подачей воздуха (см. страницу 100). Летом потолочные элементы и настенные клапаны закрываются и животноводческое помещение снабжается свежим воздухом через туннельную вентиляцию. Зимой, когда температуры воздуха ниже, заслонки вентиляторов закрываются, а потолочные клапаны открываются, так, что помещения вентилируются со сосредоточенной подачей воздуха.



## Виды вентиляции



WEDA

Комбинированная туннельная вентиляция с потолочными и настенными клапанами. Данный вид вентиляции предназначен для регионов с большими перепадами ночных и дневных температур.

Комбинированная  
туннельная вентиляция  
[www.youtube.com](http://www.youtube.com)  
канал: WEDA Dammann  
& Westerkamp GmbH



Комбинированная туннельная вентиляция

Вентилятор с клиноременной передачей



Комбинированная туннельная вентиляция



## Регуляция микроклимата

Свежий воздух на Вашей ферме. Все параметры, необходимые для надёжной регуляции микроклимата, поддерживаются нашей системой. Лишь бросив взгляд можно получить обзор температуры внутри помещения и интенсивности вентиляции.



Регулятор CBA



Регулятор серии KL64

### Особенности

#### Регуляторы CBA и CB (без изображения)

- Простота эксплуатации
- Обзор вентиляции и температуры
- Тревожный сигнал при мин. и макс. температуре

#### Регулятор серии KL64

- Большой дисплей и понятные символы
- Т.н. кривые нарастания позволяют подогнать микроклимат в соответствии с возрастом поголовья
- Прибор для измерения и контроля количества воздуха для точной регуляции микроклимата
- Функция централизованной регуляции систем обогрева и вентиляции
- Расширение системы через дополнительные модули

## Потолки

Идеальные потолки и обшивка стен Вашей фермы. В нашем ассортименте есть потолки на любой вкус. От перфорированных потолков из жесткого пенопласта до изолированных потолков и потолков из алюминиевых панелей.



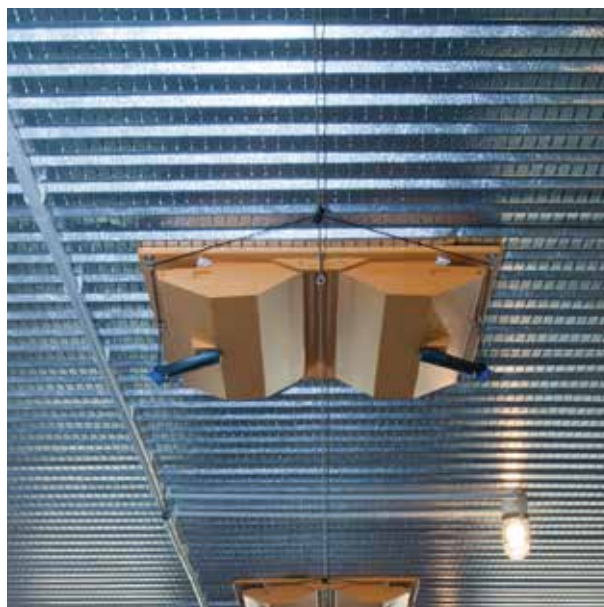
1



2

1 Перфорированный потолок

2 Трапециевидные панели



Алюминиевый потолок

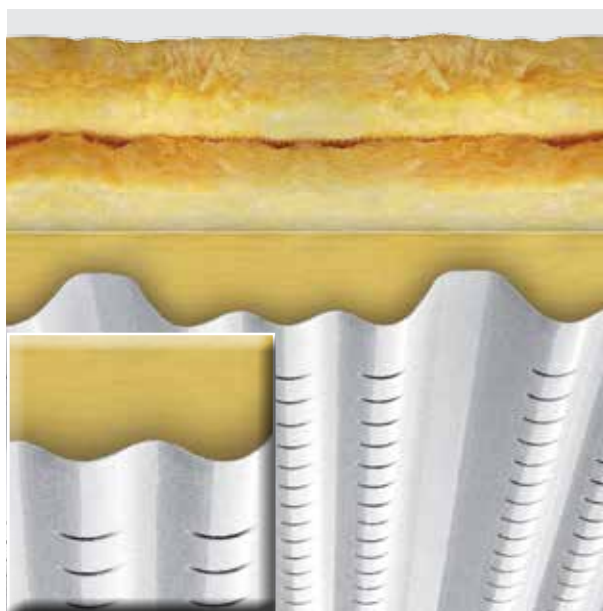
### Особенности

#### Рассеивающие потолки

- С покрытием и без покрытия
- Щелевые и профилированные
- Равномерное распределение свежего воздуха
- Высокая производительность тепла
- Изготовлены из укрепленного стекловолокном полимера или алюминия (огнестойкие материалы)
- Покрытие из минеральной ваты обеспечивает прекрасное распределение воздуха. Подходит также для секций большой площади
- Гладкие, легко поддающиеся очистке поверхности

#### Изолирующие потолки (без фото)

- Изоляция сохраняет тепло внутри помещения
- Легкая очистка благодаря гладким поверхностям



Профиль трапециевидных панелей с изоляцией





## Воздушные клапаны

**Простота и точность.** Наши потолочные и настенные клапаны обеспечивают целенаправленное направление свежего воздуха. Эти клапаны универсальны и подходят для эксплуатации на любых участках фермы.



1



2



3



4

1 & 3 Потолочные клапаны приточного воздуха

2 & 4 Настенные клапаны приточного воздуха

### Особенности

#### Настенные клапаны приточного воздуха

- В ассортименте есть одинарные и двойные модели
- Оптимальное распределение воздуха при минимальной подаче его в помещение
- Высокая пропускная способность при максимальной подаче воздуха
- Энерго-эффективная вентиляция при минимальном сопротивлении
- Упрощенное крепление к потолку
- Сочетаются с рассеивающей системой приточной вентиляции в летний период
- Не воспламеняющиеся и легко очищаемые поверхности

#### Настенные клапаны приточного воздуха

- Высокий уровень изоляции (образование конденсата меньше)
- Стабильная конструкция
- Нет необходимости в промежуточном потолке
- Более прохладный приточный воздух (воздух поступает непосредственно снаружи)
- Малозатратная техника, т.к. нет необходимости в промежуточном потолке
- Не воспламеняющиеся и легко очищаемые поверхности

## Вентиляторы

Оптимальный микроклимат для Вашего поголовья. Наши надежные настенные и встроенные вентиляторы всегда на страже благоприятного микроклимата.



Настенный вентилятор



Вентилятор, монтируемый в вентиляционную трубу

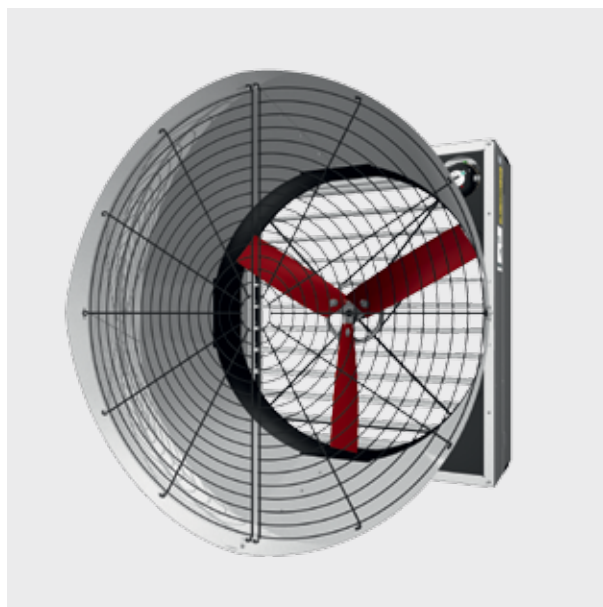
### Особенности

#### Вентиляторы с клиноременной передачей

- Малозатратная техника при высокой производительности воздуха
- Экономичная технология
- Низкий уровень расхода энергии при высокой эффективности
- Минимальный уровень шума
- Высокая производительность воздуха
- Идеально подходит для туннельной вентиляции
- С конусом (опция)

#### Настенные и встраиваемые в шахту вентиляторы

- регулируемые
- экономичные
- бесшумные
- несложный монтаж

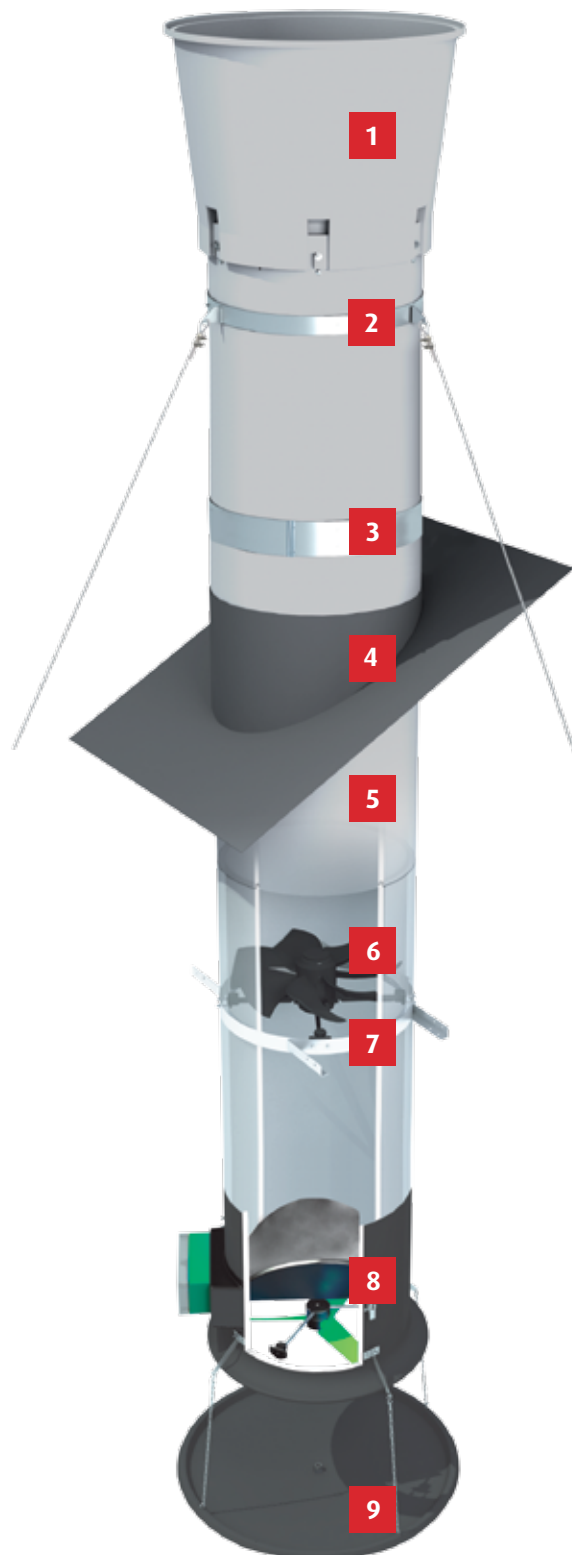


Вентилятор с клиноременной передачей (здесь конусовидный) относится к встроенным вентиляторам



## Техника для микроклимата

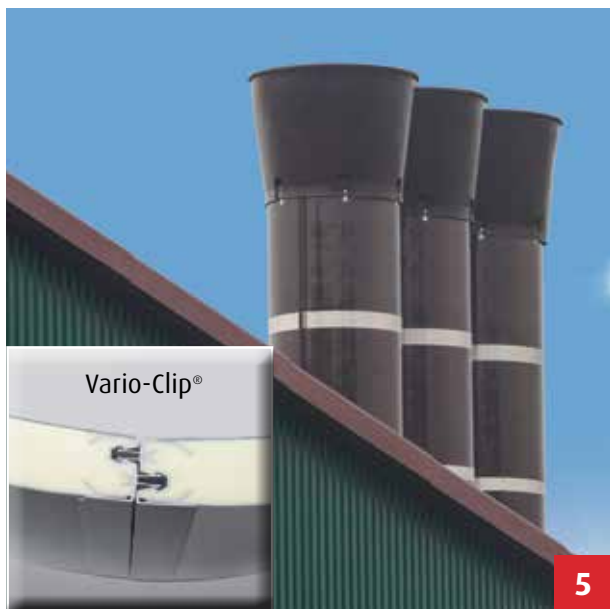
Составные части вытяжной трубы. Данная схема представляет вытяжную трубу и ее составляющие.





## Техника для микроклимата

Составные части вытяжной трубы. Ниже следующее описание дает Вам обзор о строении вытяжной вентиляционной трубы.



### Особенности

#### 1 Диффузор

- На 15 % увеличивает производительность воздуха
- Снижает попадание дождя

#### 2 Укрепление распорками для стабилизации во время сильных ветров

#### 3 Трубный зажим для прочности при ветренной погоде

#### 4 Кровельное покрытие на стекловолоконной основе

#### 5 Вентиляционная труба

- Полностью изолированная вытяжная труба
- Прочное покрытие по внешней и внутренней стороне (стекловолокно)
- Особый вид конструкции „Vario-clip®“: Без использования дополнительных натяжных лент или зажимов полусферы труб соединяются посредством профилей, изготовленных из ПВХ. Благодаря возмож-

ности штабелирования во время транспортировки экономится около 50% площади.

#### 6 Вентилятор, встраиваемый в трубу

#### 7 Анкерное кольцо

#### 8 Прибор АQC

- в качестве устройства измерения и контроля в центральной системе выброса воздуха или под вентиляционными шахтами
- Вентиляция без больших затрат электроэнергии
- Состоит из измерительного вентилятора, заслонки отработанного воздуха и сервомотора

#### 9 Водосборная ванна



## Обогрев

Оптимальная температура на Вашей ферме. Оптимальная температура на Вашей ферме очень важна для Вашего успеха. Наша продукция обеспечивает комфортную температуру в помещениях свиноферм.



1



2

1 Ребристая трубка 2 Газовая воздуходувка



Труба Twin

### Особенности

#### Установка для обогрева горячей водой

- В ассортименте ребристые трубы, трубы «дельта», а также трубы Twin
- Изготовлены из алюминия
- Экономия энергозатрат
- Максимальная теплоотдача
- Отработанное тепло блочной ТЭЦ используется, а не пропадает даром
- Большая площадь поверхности труб обеспечивает высокую теплоотдачу
- Никакого образования CO<sub>2</sub>
- Образование влажности внутри отсутствует
- Улучшенный контроль микроклимата помещения
- Дельта-труба: Монтируются под каналом поступающего воздуха и нагревают его
- Труба Twin: Монтируются в зонах отдыха свиней, являются идеальным вариантом нагрева воздуха, поступающего через щелевой потолок

#### Воздуходувка универсальная

- Работает на природном и сжиженном газе
- Монтируется непосредственно над секцией

## Высоконапорная система охлаждения

Оптимальное охлаждение и увлажнение. Охлаждение, регуляция влажности воздуха, уменьшение запахов и увлажнение полов животноводческих помещений для их последующей очистки - наиважнейшие задачи, стоящие перед высоконапорной системой охлаждения.



Управление через контроллер серии KL64



1 Насос



2 Форсунка

### Особенности

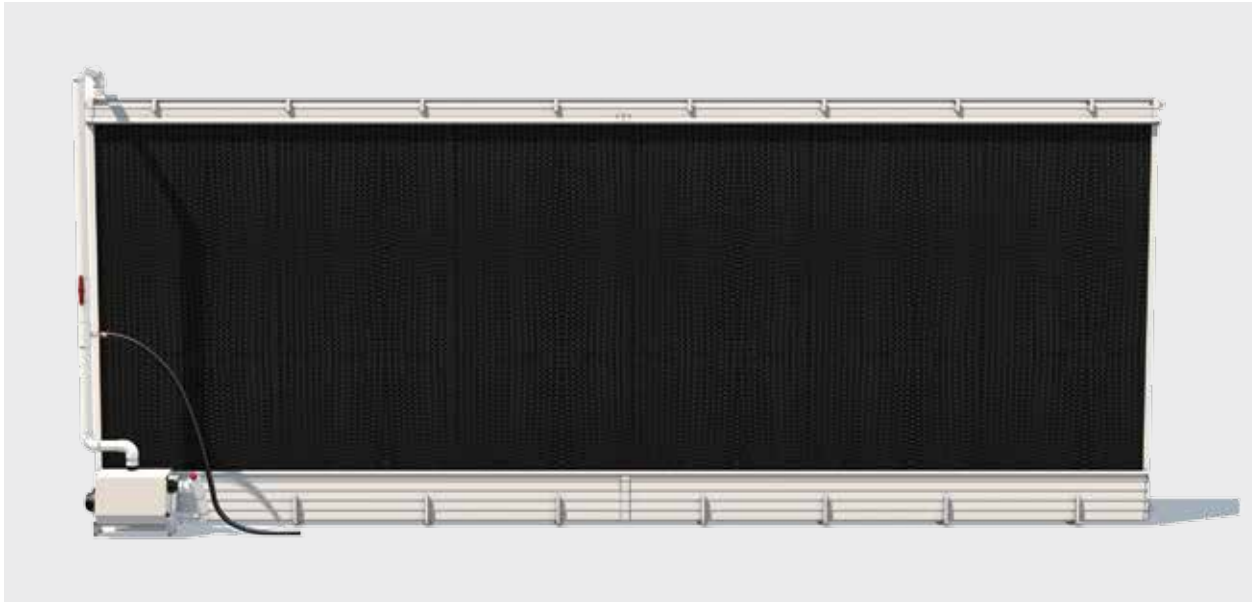
- Высокая степень охлаждения
- Регуляция работы через компьютер
- Долговечность, части, находящиеся внутри фермы состоят из высококачественной стали и пластмассы
- Простое техобслуживание
- Никаких строительных изменений здания не требуется
- Модернизируемый
- Несложный монтаж
- Дезинфекционные работы на ферме, увлажнение с целью очистки, распыление эфирных масел





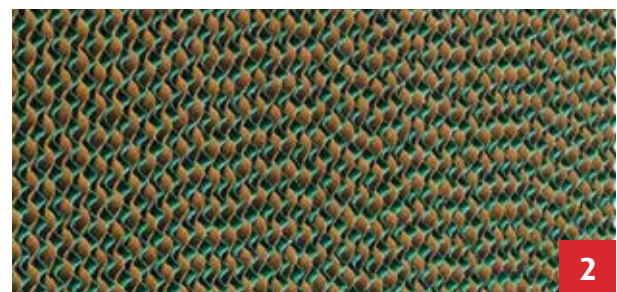
## Микроклимат через блок-камеры

**Эффективное охлаждение.** Система создания микроклимата посредством испарения работает на основе блок-камер, изготовленных из целлюлозы и пластмассы. Блок-камеры крепятся на сборные шины и увлажняются водой, поступающей через насос.



### Особенности

- Целостное системное решение
- Без дополнительного расхода электроэнергии, необходимого для процесса испарения
- Специальный отражатель со встроенным в водяной спуск резервуаром для воды обеспечивает оптимальное распределение воды в блок-камерах
- Высокая стабильность
- Несложный монтаж блок-камер на профили с защёлками
- Возможна подгонка каждые 3 м
- Без необходимости во внешнем резервуаре с водой
- Отсутствие коррозии, потому что все части оборудования изготовлены из ПВХ или нержавеющей стали
- Подключение воды сбоку или посередине



- 1 Пластмассовые блок-камеры
- 2 Блок-камеры из целлюлозы (на заказ)





Переработка  
навоза





**Переработка навоза .....124-126**

Переработка навоза ..... 126

Стальные накопители животноводческих стоков ... 126

Система жидкого  
кормления

Система сухого  
кормления

Кормление по  
требованию

Оборудование  
для содержания

Техника для  
микроклимата

**Переработка  
навоза**



## Переработка навоза

Современная система и высококачественная техника. Наша система навозоудаления оказывает благоприятное воздействие на микроклимата внутри фермы, что чрезвычайно положительно сказывается на самочувствии поголовья.



### Особенности

- Быстрое и несложное приведение в действие
- Техника, не требующая технического обслуживания
- Способ установки «Thermo Moulding» обеспечивает высокую ударную прочность и устойчивость
- Постоянное удаление навоза - это своего рода вклад в соблюдение гигиены фермы
- Возможность установки данной техники как на новых, так уже и эксплуатируемых фермах

## Стальные накопители животноводческих стоков

Навозохранилище наивысшего уровня. Системы стальных накопителей навоза оснащены современной техникой и изготавливаются из высококачественной нержавеющей стали по индивидуальному заказу. Наши системы очень стабильны благодаря своей особой каркасной конструкции.



### Особенности

- Недорогие, легкие и в то же время очень стабильные
- Долговечные и удобные в очистке
- Гарантия высокой коррозионно-стойкости и соответствие требованиям о трениях и скольжении обеспечивается за счет очень тонкого, химически устойчивого пассивного слоя
- Специальный вид сборки из сегментов позволяет увеличивать накопители в высоту и в ширину, облегчает демонтаж и перестановку
- Простой монтаж дополнительных устройств для аэрации, смешивания и перемешивания
- Своды изготовлены из плёнки или стекловолокна













**WEDA****Dammann & Westerkamp GmbH**

Am Bahnhof 10 · 49424 Lutten · Germany

Phone: +49 4441.8705.0 · Fax: +49 4441.5500

Email: info@weda.de · Internet: www.weda.de

**Руководство компании**

Клеменс Вестеркамп | Франц-Йозеф Зекстро

**Запись в торговом реестре:**

Регистрирующий орган: административный суд г. Ольденбурга

Рег. номер: HRB 110301

Наблюдательный совет: Анна Вестеркамп

Идентификационный номер НДС, согласно §27a Закона о НДС: DE 811377890

**Ответственный за содержание текста:**

Ян Бернд Дикхаус-Рёттгер

**Редактор и художник-график:**

Ангелика Энгл

**Исключение ответственности:**

Информация, представленная в настоящем проспекте, была тщательно проверена и регулярно обновляется. Однако гарантировать полноту, правильность и актуальность всех сведений в любой момент времени не представляется возможным. В любом случае обращайтесь за консультацией в местные ветеринарные службы и соблюдайте требования законодательства своей страны.

Все права сохранены. Любое тиражирование или распространение какими бы то ни было средствами в полном объеме или частично может осуществляться только с письменного разрешения фирмы WEDA Dammann & Westerkamp GmbH.

© 2018 WEDA Dammann & Westerkamp GmbH

11\_18.RU

Вся информация с оговоркой.  
Оставляем за собой право  
на технические изменения.



We care about pigs

[www.weda.de](http://www.weda.de)



**WEDA**  
**Dammann & Westerkamp GmbH**  
Am Bahnhof 10 · 49424 Lutten  
Germany

Phone: +49 4441.8705.0  
Fax: +49 4441.5500  
Email: [info@weda.de](mailto:info@weda.de)  
Internet: [www.weda.de](http://www.weda.de)