



We care about pigs

www.weda.de

제품 포트폴리오



We care about pigs.

효율적인 돼지 생산과정을 통해서

최상의 품질의 돼지 및 높은 수익율을

원하는 사람들에게는 유능한 파트너가

필요합니다 - 고객 맞춤 솔루션을

개발하고 실행에 옮기는 사람들:

WEDA에 오신 것을 환영합니다 -

Dammann & Westerkamp Gmbh - Lutten

내용



액상급이시스템 4-39

WEDA 잔류물 없는 급이 BW+.....	6
잔류물 없는 급이 BW+ 예시	7
스톤트랩.....	14
펌프.....	14
스톤트랩.....	15
급이 밸브.....	15
탱크.....	16
교반기.....	17
사일로스, 오거, 나선형 컨베이어	18
WEDA PH 컨트롤러.....	19
전자기 유량 측정기.....	19
WEDA 위생안전 설비	20
믹스파이프.....	22
사일리지 사료 저장소.....	22
MK 주사 & 첨가제 공급 설비.....	23
부산물.....	24
발효.....	25
지속적인 흐름 속도 제어.....	26
급이 시간 조절 / 센서급이	26
지속적인 흐름 속도 제어.....	27
포유자돈 급이 Nutrix	30
포유자돈 급이.....	35
Excellent 4PX	36
W-Mobile	37
WEDA 농장 소프트웨어	38
분쇄입자제어.....	39



건식급이시스템 40-51

건식급이시스템.....	42
구동 장치 및 피드 호퍼.....	44
편향 모서리.....	45
계량통.....	46
아웃렛 앤 코.....	47
자동 사료 공급 장치.....	48
옵티멈(OptiMum)	49
드라이 콤프(DryComp) 시스템	50
자동 건식 사료 공급 밸브.....	51



모돈군사급이시스템 52-61

모돈군사급이시스템	54
SowComp	56
WEDA 관리 시스템	60
MDE (모바일 데이터 입력)	61



돈사내부기자재 62-97

자돈사 & 비육사	
칸막이.....	64
간살 칸막이 칸막이 & 자돈보호 커버	69
문 잠금장치 잠금장치.....	70
칸막이 벽.....	71
먹이통.....	72
음수기.....	73
바닥재.....	74
암태지	
분만사.....	75
자유 분만 시스템.....	77
동물 복지 향상을 위한 칸막이.....	82
분만사 먹이통 & 음수기.....	83
포유자돈 보호용 커버 덮개	84
분만사 바닥재.....	85
분만사 칸막이 벽.....	88
중부 스톨.....	89
그룹관리지역에서 셀프캐칭스톨.....	92
그룹 관리를 위한 장벽.....	94
통로 막음 막음 & 옹돈 사	95
그룹 칸막이.....	96
서비스 및 임신사를 위한 먹이통 & 음수기	97



환경통제기술 98-123

환기 시스템.....	100
기후 제어.....	114
천장제.....	115
공기 공급 밸브.....	116
팬.....	117
배기관.....	118
난방.....	120
고압 냉각 시스템.....	121
쿨링패드 시스템.....	122



액체분뇨처리 124-126

액체 분뇨 파이프 시스템.....	126
스테인레스 스틸 액체 분뇨 탱크 시스템	126



액상급이시스템 4-39

WEDA 잔류물 없는 급이 BW+ 6
 잔류물 없는 급이 BW+ 예시 7
 스톤트랩 14
 펌프 14
 스톤트랩 15
 급이 밸브 15
 탱크 16
 교반기 17
 사일로스, 오거, 나선형 컨베이어 18
 WEDA PH 컨트롤러 19
 전자기 유량 측정기 19
 WEDA 위생안전 설비 20
 믹스파이프 22
 사일리지 사료 저장소 22
 MK 주사 & 첨가제 공급 설비 23
 부산물 24
 발효 25
 지속적인 흐름 속도 제어 26
 급이 시간 조절 / 센서급이 26
 지속적인 흐름 속도 제어 27
 포유자돈 급이 Nutrix 30
 포유자돈 급이 35
 Excellent 4PX 36
 W-Mobile 37
 WEDA 농장 소프트웨어 38
 분쇄입자제어 39



WEDA 잔류물 없는 급이 BW+

동물을 위한 맞춤형 솔루션. WEDA에서 개발한 액상급이시스템으로, 대규모 급이량이 짧은 시간 안에, 심지어 장거리에서도, 운송됩니다. 소규모 및 대규모 동물 개체 모두 이러한 시스템으로 적절하게 급이를 공급받을 수 있습니다.



영상 BW+

www.youtube.com

채널: WEDA Dammann & Westerkamp GmbH



특성

- 컴퓨터제어, 와전자동시스템
- 다단계급이 가능
- 급이커브에 따른 정확한 급이
- 사료손실없이 정확한 믹싱 및 급이
- 인건비 절감 및 높은 정확도
- 총 팔렛 비용 절감
- 높은 수준의 자동 세척기능
- 사료섭취 및 생산성 문서화
- 무더위에 최소 15~20% 사료섭취율 향상
- 음수만 별도로 공급가능
- 건식사료 및 액상 부산물 공급 가능
- 모든 부산물 공급가능, 사료의 제한이 없음
- 모듈화된 프로그램
- 고객맞춤형 시스템

잔류물 없는 급이 BW+ 예시

설치사례. 아래에 당사 시스템 설치 사례를 보여드리겠습니다.



영상 BW+
www.youtube.com
채널: WEDA Dammann
& Westerkamp GmbH



비육돈 10000두 및 이유자돈 5000두



비육돈 6000두



잔류물 없는 급이 BW+ 예시

설치사례. 아래에 당사 시스템 설치 사례를 보여드리겠습니다.



영상 BW+
www.youtube.com
채널: WEDA Dammann
& Westerkamp GmbH



모돈 2500두



이유자돈 4000두

잔류물 없는 급이 BW+ 예시

많은 경험. WEDA는 1967년도에 처음으로 액상급이시스템을 개발하였습니다. 수 많은 경험에 기대어 발전되어 왔습니다.



영상 BW+
www.youtube.com
채널: WEDA Dammann
& Westerkamp GmbH



모든 3600두



비육돈 40000두



잔류물 없는 급이 BW+ 예시

모두를 위한 무언가. 포유자돈사에서 비육사에 이르기까지, 각 생산지역 특성을 고려하여 액상급이시스템을 설계, 제작 공급하고 있습니다.



영상 BW+
www.youtube.com
채널: WEDA Dammann
& Westerkamp GmbH



포유자돈 급이 Nutrix



최대 1500마리 이유자돈용 잔류물 없는 급이 Conticomp 시스템

잔류물 없는 급이 BW+ 예시

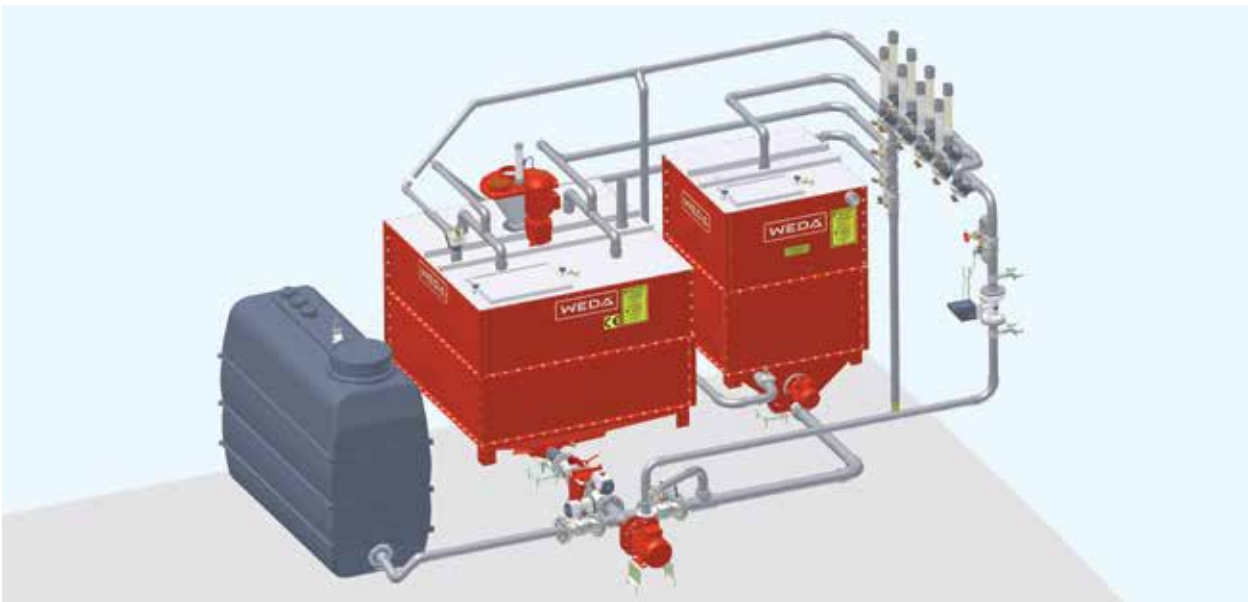
가장 다양한 사이즈의 탱크. 당사 급이 시스템의 탱크 치수는 여러분의 니즈에 따라서 개별적으로 조정될 수 있습니다.



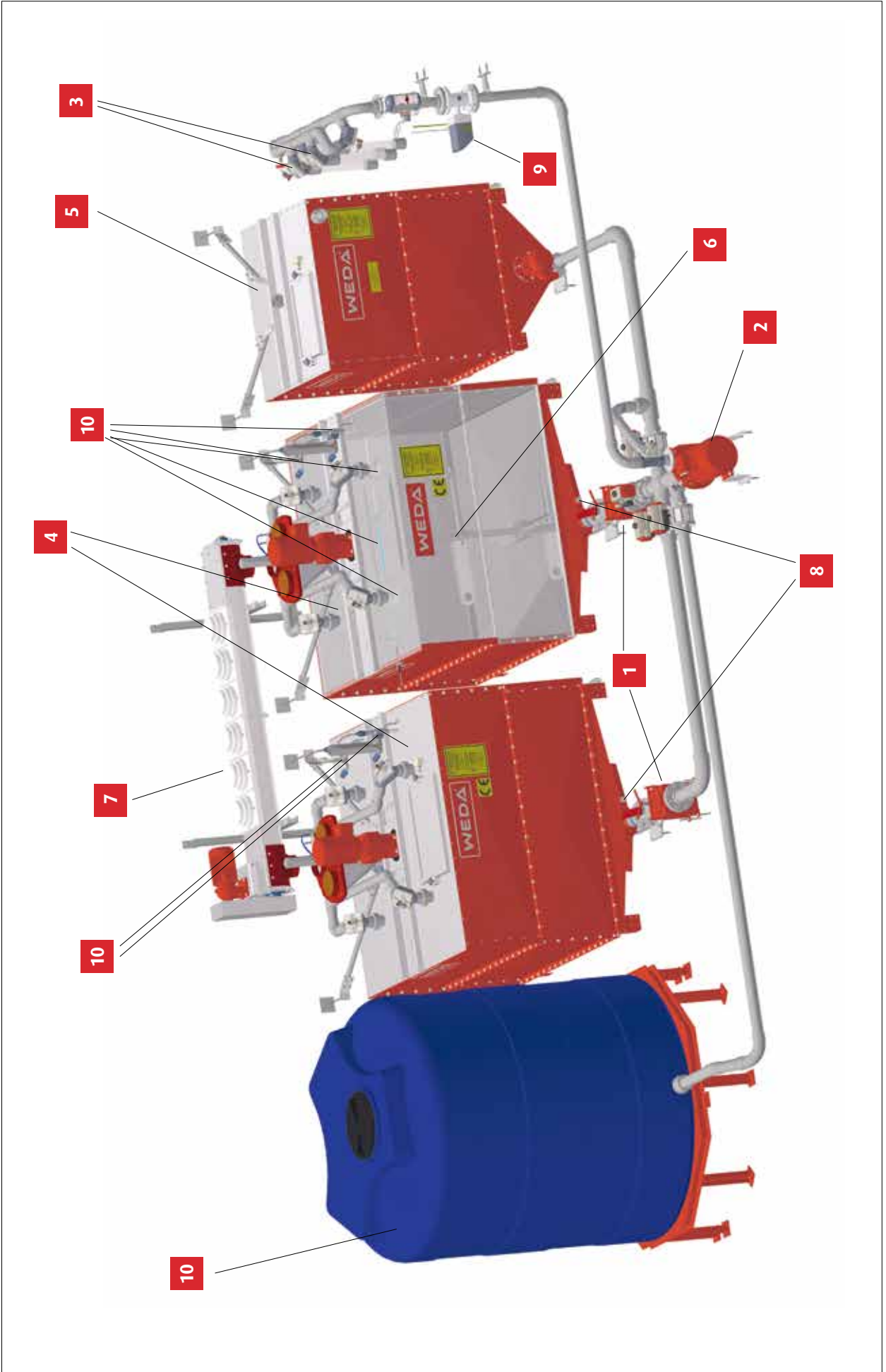
영상 BW+
www.youtube.com
채널: WEDA Dammann
& Westerkamp GmbH



잔류물 없는 급이 이중 급이 시스템 예) 폐쇄계에 있는 15개의 모든 군사용



최대 4000마리 비육돈용 잔류물 없는 급이 시스템



1 스톤 트랩: 강력한 자석과 일체형 체를 사용하여 펌프를 이물질로부터 보호합니다.

자세한 정보는 14페이지에 있음

2 펌프: 웨다(WEDA)는 포트폴리오에 원심력과 편심력 펌프를 갖고 있습니다. 각각 2개의 펌프는 고객에게 인도되기 전에 테스트를 2 거칩니다. 그리고 펌프의 예비 부품은 비용 대비 효율성이 높습니다.

자세한 정보는 14페이지에 있음

3 공급 밸브: 당사의 밸브는 큰 횡단면과 수명이 오래가는 특수한 막이 있습니다.

자세한 정보는 15페이지에 있음

4 피드 호퍼와 혼합 탱크: 사료 성분은 피드 호퍼를 통해 혼합 탱크로 이동된 후 거기에서 혼합됩니다. 피드 호퍼의 특수한 설계로 인해 사료 유입시 더러움이 없습니다

자세한 정보는 16페이지에 있음

5 서비스 물 탱크: 공정 수의 저장을 위해 파이프를 통해 사료 수프를 먹이 통으로 이송하는데 도움이 됩니다. 공정 수는 미끄럼 매체와 같은 역할을 합니다. 이것은 사료 수프를 파이프를 통하여 해당 공급 밸브로 밀어 넣습니다.

자세한 정보는 16페이지에 있음

6 스테인레스 스틸로 만든 컴포넌트 교환기: 균질한 습식 사료 공금을 형성하기 위한 사료 성분의 최적화된 혼합을 보장합니다. 당사의 교환기는 고속 절삭 교환기로도 제공됩니다.

자세한 정보는 17페이지에 있음

7 R-L-오거: 개별적인 사료 공급 컴포넌트를 안정적으로 피드 호퍼에 투여합니다. 스테인레스 스틸 또는 아연 도금으로 제공

자세한 정보는 18페이지에 있음

8 특정 pH 값의 사료 배합물 공급: 이상적인 pH 값을 가진 사료는 가축들의 장과 관련된 문제들을 줄이고 활력을 증가시킵니다.

자세한 정보는 19페이지에 있음

9 전자기 유량 측정(DFM: Electromagnetic flow rate measuring): 배출되는 습식 사료 또는 물의 유량 측정은 펌프 후에 수행됩니다. 이러한 측정은 투여의 정확도를 높입니다.

자세한 정보는 19페이지에 있음

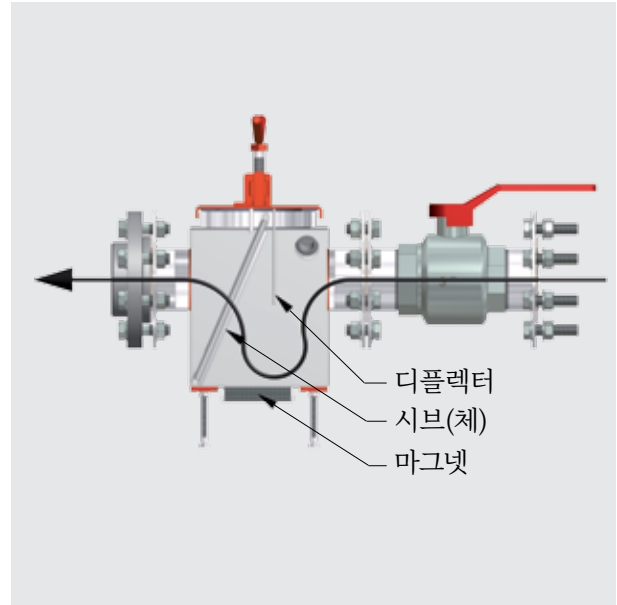
10 Hy.Light, 산/알칼리 청소, 탱크 청소 및 답수 탱크 청소가 포함된 위생 패키지: 탱크 및 파이프의 위생과 청결을 보장합니다.

자세한 정보는 20페이지에 있음



스톤트랩

펌프 안전. 액상 급이 시스템의 펌프를 보호하기 위해, 스톤트랩이 이용될 수 있습니다. 튼튼한 자석이 금속의 분리를 보장하고 통합된 여과기가 비금속 물체를 처리합니다.



펌프

이는 액상 급이의 믿을 만한 이송을 위한 것입니다. 당사의 펌프는 매우 믿을 만하며 액상 급이 시스템에서 문제 없는 이송을 제공합니다. 이는 루텐 (Lutten)에 위치한 당사 본사에서 제작되었으며 공장 출하 이전에 완전히 테스트를 거쳤습니다.



1



2



3

특성

- 원심 펌프 및 편심 펌프
- 편심 펌프는 끝 부분에 이용되기 위해 고안되었습니다. (예시, 다양한 매개체)
- 편심 펌프: 최저 예비 부품 가격 및 대규모 시스템을 위해 가장 잘 입증된 설계
- 소비자에 의한 간편 서비스 가능
- 각 펌프는 소비자에게 전달되기 이전에 성능테스트 완료

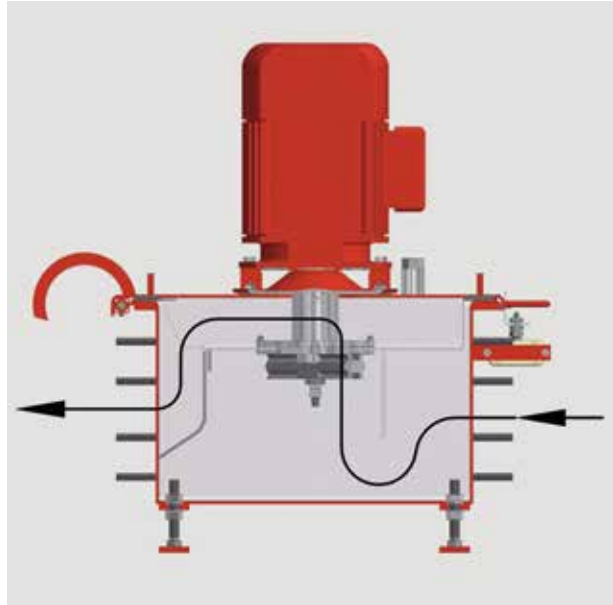
- 1 편심 펌프
- 2 원심 펌프
- 3 원심 펌프의 반대편

스톤트랩

급이의 일관성을 항상 유지하기 위한 것입니다. 분쇄기는 감자 튀김 및 감자와 같은 펌프 가능한 매체를 찢어내는 데 이용 됩니다. 돌과 같은 무거운 물체는 제지 됩니다.

특성

- 칼날 있음
- 가벼운 물체, 혹은 감자는 절단 여과기에 의해 찢 집니다.
- 돌과 금속 부품과 같은, 무거운 물체는 안전하게 의 용기 내에서 남게됩니다.
- 분쇄기는 주파수 인버터의 도움으로 (다양한 속도 제공) 제어될 수 있습니다.
- 스테인리스스틸로 제작된 부품 음식물과 접촉



급이 밸브

수백만 번 증명됨. 당사의 급이 밸브는 대규모 교차 섹션 및 특별한 장거리 멤브레인이 있습니다.

특성

- 넓은 구멍으로 적은 마모
- 높은 유분 성분용 특별한 멤브레인 이용 가능
- 높은 처리량을 위한 넓은 구멍
- PVC에서 이용 가능한 높은 마모 저항성 밸브 부 용





탱크

WEDA에서 제공하는 최고의 품질. Conticomp 용기로 시작하여 GR유형까지. 당사는 모든 시스템에 맞는 올바른 탱크를 가지고 있습니다. 그리고 당사는 모든 스테인레스 스틸 탱크가 당사 본사인 루텐 (Lutten)에서 제조되기 때문에 최대의 품질을 보장합니다.



특성

- 최적의 용기 형태로 우수한 혼합.
- 스테인리스스틸로 제작된 탱크
- GR-탱크: GRP로 제작됨
- 깨끗한 볼팅
- 볼팅구조로, 작은 이송량을 가짐
- 먼지 제어: 사료 공간 먼지 최대 95% 감소



- 1 Conticomp 유형, 용량 : 5-150kg
- 2 BWS 유형, 용량 : 500- 2000L.
- 3 탱크 환기 먼지 제어
- 4 3가지 먼지 제어 모드 : 폐쇄형, 초과압에 대한 압력 보상 및 저압력에 대한 보상 (왼쪽에서 오른쪽으로)

교반기

잘 교반됨 - 흔들리지 않음! WEDA 교반기는 사료 성분이 균일한 액상 급이와 혼합되도록 보장합니다. 또한 당사의 교반기는 커팅 교반기의 형태로도 구매 가능합니다.



특성

- 스테인리스스틸로 제작된 교반기
- 사료 성분을 자르기 위한 커팅 교반기 (예를 들어, 빵과 국수)
- 가벼운 스타터 : 가벼운 시작 가능
- 쉬운 서비스를 위한 모듈러 디자인.
- 혼합기 칼날의 특별 설계로 인한 20% 에너지 절감





사일로스, 오거, 나선형 컨베이어

최적의 저장 및 신뢰할 수 있는 투여. 당사의 사일로스에는, 어떤 유형의 사일로스를 선택하던지 관계 없이, 사료가 신선한 상태와 영양성분을 유지합니다. 혼합 탱크 안의 신뢰할 수 있는 투여를 위해, 당사의 오거 및 나선형 컨베이어가 제공됩니다. 모든 사일로스는 요청 시 구매 가능합니다.



1



2



3



4



오거 컨베이어

특성

1 먹이통 오거 (R-L-오거)

- 스테인리스스틸 혹은 아연 버전
- 스테인리스스틸 버전은 산성 처리 시리얼 혹은 CCM을 위해 개발됨

2 아연 사일로스

- 특수 골판지 시트는 긴 사용 기간을 보장합니다.
- 사일로 벽의 강도는 지역 조건에 맞게 조정됩니다.

3 GRP 사일로스

- 기후 저항성
- 쉬운 설치 및 유지
- 매끄러운 내부로 접착력 거의 없음

4 사료빔 내부

- 통기 가능하고, 코팅되지 않은, 높은 강도 및 하이테크 섬유로 제작됨.
- 곰팡이 성장 및 점결 방지
- 원뿔형으로 구매 가능

WEDA PH 컨트롤러

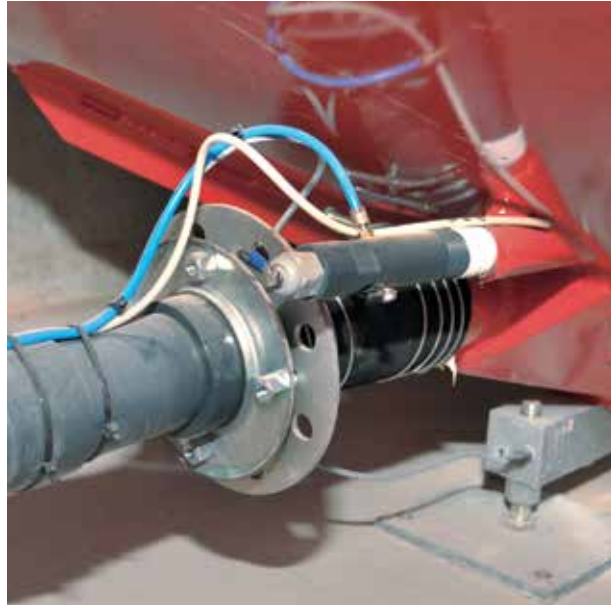
최적의 건강 상태 및 최소 동물 손실. PH 수치 조절로, 혼합된 액상 사료의 pH 수치가 측정되고 미리 결정된 수준으로 설정됩니다. 이는 일관적인 pH 수치가 소화 효소의 양과 활동에 긍정적인 영향을 미쳐서, 동물의 위장관에서 최적의 소화 세균군을 발생시킵니다.



PH-Control
www.youtube.com
채널: WEDA Dammann
& Westerkamp GmbH

특성

- 특히 새끼 포유자돈 및 모든 군사와 관련됨
- PH 수치 적용된 급이
- 장 문제의 상당한 감소
- 보다 나은 사료 섭취
- pH 수치 측정 및 제어는 (측정 제어망) 자동으로 행됨.
- 이상적인 pH 수치는 동물의 활력 개선함.
- WEDA에 의해 특허 출원된 절차



전자기 유량 측정기

측정 값에 독립적인 측정. 배출되는 사료 혹은 물의 유동 측정은 펌프 이후에 이루어지며 측정값과는 독립적입니다. 측정은 투여 정확도를 개선합니다.



DFM
www.youtube.com
채널: WEDA Dammann
& Westerkamp GmbH

특성

- 경쟁사와 비교했을 때, 급이 중 추가적인 물공급이 필요하지 않음. (설명을 위해 비디오 확인)
- 최고의 투여 정확도



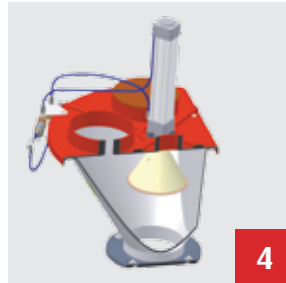


WEDA 위생안전 설비

높은 수준의 세척. 동물 건강 보장을 위해, WEDA는 액상 급이 시스템용 효율적인 위생 패키지를 개발하였습니다.



영상 위생
www.youtube.com
채널: WEDA Dammann
& Westerkamp GmbH



특성

1 완전자동 배수관 세척

- 완전 자동 배수관 세척
- 거의 모든 유형에 적합함
- 수동 세척 작업 감소
- 기존 시스템에 문제 없이 통합

2 Hy.Light

- 증명된 자외선 방사
- 자외선 100% 기반
- 탱크 벽에 있는 박테리아 및 세균 제거
- 곰팡이 및 효모균 형성 방지
- Hy.Light 쉽게 전환 가능
- 위험하지 않음, 예를 들어, 산성 안개 혹은 오존.
- 부식 위험 없음

3 탱크 세척 시스템 / 스피링쿨러

- 펌프 작동됨
- 물 혹은 세척액으로 탱크 뚜껑과 벽 세척
- 고수압 및 대량 물 공급으로 최적의 세척 효과

4 사료 호퍼

- 원뿔형 플러그가 건조 성분에 물이 닿지 않도록 지함 (곰팡이 성장 없음)
- 탱크의 매끄러운 끝판
- 오거-사료 투입부의 병적인 세균 발달 방지함

WEDA 위생안전 설비

광범위한 위생. 액상 급이 시스템용 세척 시스템부터 먼지 방지를 위한 특수 사료 호퍼에 이르기 까지, 모든 것이 WEDA 위생 패키지에 포함됩니다.



영상 위생
www.youtube.com
 채널: WEDA Dammann & Westerkamp GmbH



5 볼 밸브

- 원심 펌프 혹은 편심 펌프의 고정자에 직접 고정
- 배관 시스템에 데드 코너 없음
- 완전히 스테인리스스틸로 구성됨
- 접착하지 않고 나사로 조여서, 간단한 서비스

6 멤브레인 펌프

- 화학물질용으로 특수 설계됨
- 급이 시스템의 자동 주간 세척
- pH 규제 및 알칼리성 시스템 세척

7 산성 / 가성소다로 세척

- 가성 소다로 자동 세척하여 내산성 유기물 제거 (예, 이스트)
- 안전한 배관 산성 세척



혼합탱크의 연결 방지 부분 산 / 가성소다 세척



믹스파이프

종종 복제되지만, 절대 복제될 수 없음. 오리지널을 구매하세요! 물과 사료의 구분을 피하는 믹스파이프는 당사의 가장 성공적인 제품 개발 중 하나입니다.



영상 MixPipe
www.youtube.com
채널: WEDA Dammann
& Westerkamp GmbH



특성

- 침전된 사료 이송의 적극적인 예방
- 급이라인을 지날 때, 사료 혼합물이 지속적으로 혼합됩니다.
- 배관의 내부는 대략 10mm 높이의 나선형으로 공됩니다.



사일리지 사료 저장소

언제든지 저장할 수 있는 최적의 중간 사료 저장. 사일리지 사료 저장소는 건식 및 젖은 사료 성분을 위한 저장 공간입니다. 사료 성분은 스크루 컨베이어 혹은 펌프장을 통해서 액상 급이 시스템의 혼합 탱크로 옮깁니다.



특성

- 경제적인 CCM 수용
- 윗변이 강철로 제작된 유리 섬유 강화 플라스틱으로 제작된 용기
- 스테인리스스틸로 제작된 탱크의 밑반
- CCM (Corn-Cob-Mix) 및 젖은 시리얼에 이상적임
- 거대한 멍치 및 덩어리는 안전하게 으깨지고 배출됨
- 5개 사이즈로 구매 가능
- 리턴 펌프로 최적화됨
- 덮을 수 있음

MK 주사 & 첨가제 공급 설비

첨가제 추가 - 간단하고 안전함. MK 주사 및 첨가제 공급 설비로, 첨가제는 쉽고 빠르게 처리되고 액상 급이 시스템으로 급이될 수 있습니다. 혼합탱크로 직접 투여되거나 MK 주사를 통해 급이라인 혹은 다운 파이프로 투여됩니다.

특성

MK 주사

- 개별 측사 및 전체 돈사에 투여
- 다운 파이프에 첨가제 직접 투여
- 급이라인으로 첨가제 연장 방지
- 첨가제와 보장된 사료의 최적 혼합

첨가제 공급 설비

- 액상 혹은 건식 첨가제 투여량
- 신뢰할 수 있고 높은 투여량 정확도



MK 주사



첨가제 공급 설비



- 1 MD40
- 2 MD15
- 3 S400



부산물

하나의 공급원에서 나오는 완벽한 솔루션. 유장, 주방 배수 혹은 감자전분박과 같은 부산물은 일반적인 사료 성분과 혼합된 이후에 급이될 수 있는 저렴한 단백질 및 지방 보충제입니다.



부산물용 펌프장

특성

- 일반적인 사료보다 저렴함
- 균질성 / 사료 점도
- 최고의 급이 전환
- 영양상의 혜택 / 동물 건강
- 천연 산 / 젖산
- 맞춤형 계획
- WEDA는 부산물 저장 계획을 지원합니다

발효

보다 낮은 비용과 보다 나은 건강. 발효된 사료 성분은 돈사에 있는 동물들의 건강에 긍정적인 영향을 미치는 것으로 증명되었습니다. 살모넬라균과 함께, 기침 및 설사 문제는 상당히 감소하였습니다. 이는 수의사 비용 및 항생제 이용 비용을 낮춰줍니다.



발효

www.weda.de/en/liquid-feeding



특성

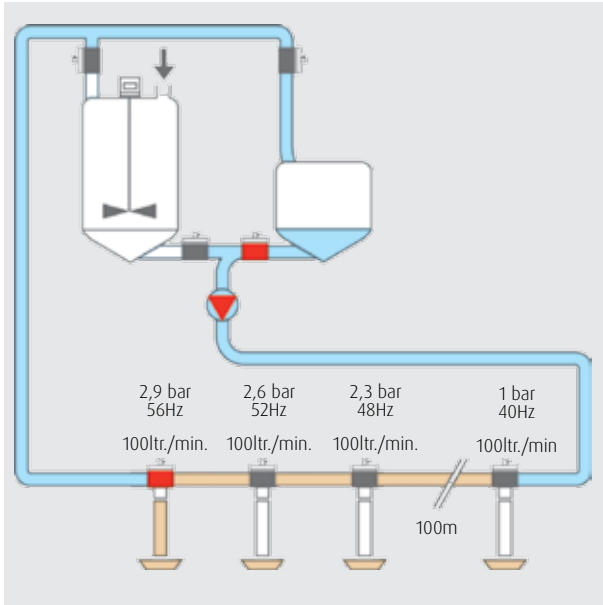
- 프로바이오틱 효과
- 의약품 사용의 상당한 감소로 수의 비용 감소
- 비육돈 한 마리당 2-5€ 수익 증가
- 비육돈의 광물질 100% 감소
- 액상 분뇨에 있는 인의 상당한 감소
- 비용 효율적인 내부 사료 성분 이용
- 완전한 대두 대체 가능





지속적인 흐름 속도 제어

이는 기기를 장기간 사용하기 위한 것입니다. WEDA 급이 소프트웨어는 주파수 변환기와 함께 배관의 일관적인 흐름 속도를 보장하며, 변화하는 거리에서 압력이 변화될 지라도, 모든 밸브에서 원활한 배출을 가능하게 합니다. 이러한 방식으로 시스템 내의 충격을 방지하고 시스템의 서비스 연한을 증가시킵니다.

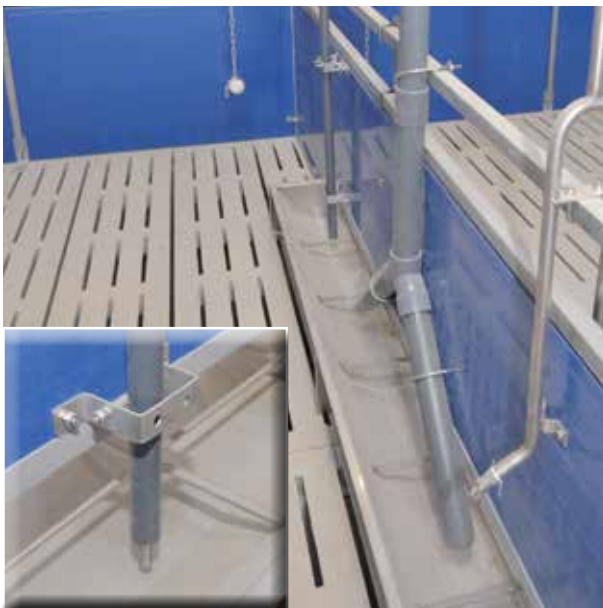


특성

- 최대 펌핑 속도 및 최고의 유출 정확도 사이에 균형을 잡는 최적의 효과
- 상당히 감소한 압력으로 먹이통에 투여함. 급이 중 분사가 방지됨.
- 사료빔 오거의 추가적인 제어가 가능함.
- 사료 손실 감소
- 장기간 작동 기간, 낮은 시스템 마모
- 전력 소모 감소

급이 시간 조절 / 센서급이

동물의 유전적인 잠재력 최적 이용. 먹이통 센서는 센서의 수단에 의한 급이 뿐만 아니라 급이 시간을 기반으로 사료량 제어가 가능합니다. 먹이통 센서의 도움으로, 급이 컴퓨터는 먹이통에 있는 사료 수준을 확인하므로, 사료 공급을 최적화합니다.



특성

- 동물들이 센서 하에 음식을 섭취하기 때문에 (흔들거리는 센서), 센서 이용 시 어떠한 사료 잔류물도 남지 않음
- 보다 높은 사료 섭취로 일당증체량 증가 가능
- 동물의 섭취 미달 및 과다섭취 방지
- 센서를 이용하는 액상 급이 시스템을 통해 물 급이 제어됨

돈사의 WEDA 잔류물 없는 급이 BW+

다음. 페이지에서는 어떻게 WEDA 잔류물 없는 급이 BW+가 설치되는지를 설명해 줄 돈사의 일부 사진을 볼 수 있습니다.



액상급이시스템 영상
www.youtube.com

채널: WEDA Dammann
& Westerkamp GmbH



센서식 급이 먹이통이 제공되는 이유자돈 공간



긴 먹이통 및 급이 시간 조절이 제공되는 비육공간



돈사의 WEDA 잔류물 없는 급이 BW+

가축을 위한 최고의 관리. WEDA 잔류물 없는 급이 BW+는 완전한 자동 및 컴퓨터 통제 시스템을 통해서 모든 생산 지역을 제공하며 통제합니다.



액상급여시스템 영상
www.youtube.com

채널: WEDA Dammann
& Westerkamp GmbH



센서식 급이 먹이통 (센서 먹이통) 및 자유식 급이가 제공되는 비육 공간



서쪽 출입구가 달린 종부 스톨을 갖춘 서비스 지역

돈사의 WEDA 잔류물 없는 급이 BW+

유연한 급이. 당사의 잔류물 없는 급이 BW+로 모든 제품이 급이될 수 있습니다. 이러한 이유로, 건식 급이의 경우 시리얼의 전속적인 제한이 없습니다.



액상급이시스템 영상
www.youtube.com
채널: WEDA Dammann
& Westerkamp GmbH



단체 급이가 제공되는 임신사



급이 시간 조절이 제공되는 분만사



포유자돈 급이 Nutrix

포유자돈 최적 급이. Nutrix 는 완전 자동이며 활력을 개선함, 센서 제어 액상입니다. 분만 이후 첫째날에 젖먹이 포유자돈의 급이를 지원하는 급이 시스템.



Nutrix
www.weda.de/en/liquid-feeding



Nutrix 설치사진



Nutrix 제어

특성

- 복당 추가 절감비용: €20
- 수동 급이 보다 최대 8배 높은 사료 섭취
- 연간 두당 모돈사료 20kg 절감
- 포유자돈 손실 감소
- 포유기간후, 모돈의 컨디션 개선 (생식력향상 및 근육량손실 감소)
- 입질 사료를 통한 이유 먹이의 대용유 대체품 급이.
- 결과 : 보다 낮은 급이 비용
- 산-알칼리 세정 및 배수관 세척으로 수준높은 위 상태 보장
- 시스템이 완전히 자동화되고 원격 제어되어, 복당 관리 작업량이 상당히 감소함.
- 먹이통 투여당 30-40g의 최소 투여
- 하루당 100회 이상 급이

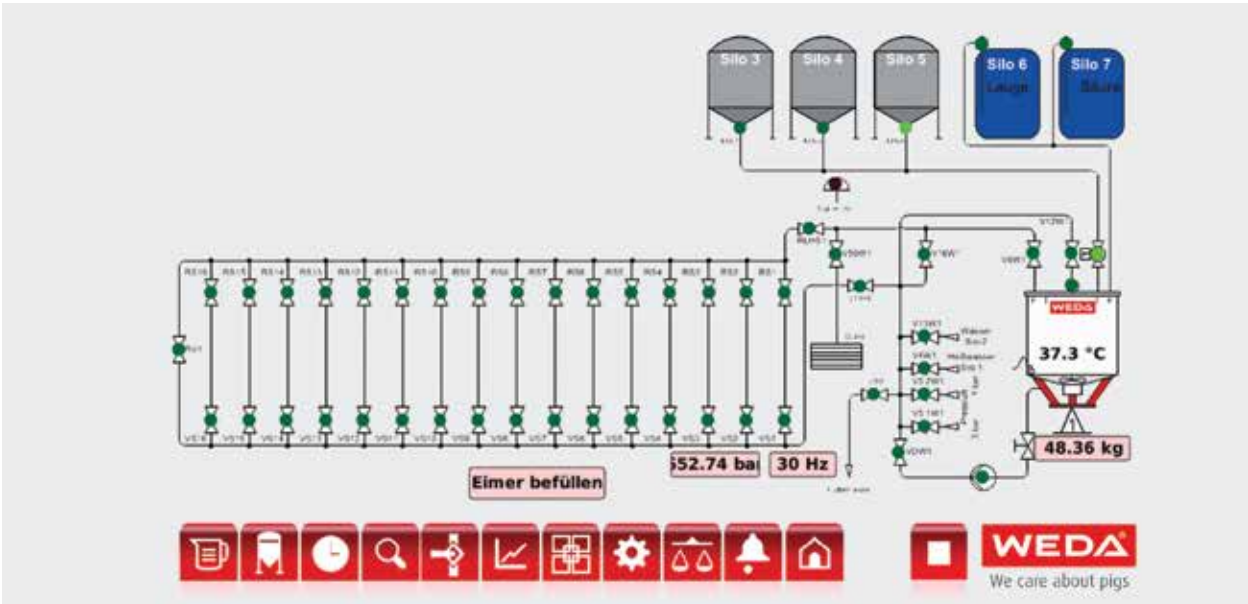
포유자돈 급이 Nutrix

비용절감. Nutrix를 통해서 포유자돈에 대용유 및 입질사료에서 이유자돈사료에 이르기 까지 급이가 가능합니다. 결론적으로 사료비용 절감효과가 있습니다.



Nutrix
www.weda.de/en/
liquid-feeding

액상-급이-시스템



시스템 시각화

General parameters		Clean weekly schedule								
	Weekday	Emptying	Rinse Hand1	Acid	Lye	Report	WACS+	Rinse Hand2	WACS	Emptying water
0	Sunday	Yes	No	No	No	No	No	Yes	Yes	Yes
1	Monday	Yes	No	Yes	No	Yes	Yes	Yes	Yes	Yes
2	Tuesday	Yes	No	No	No	No	No	Yes	Yes	Yes
3	Wednesday	Yes	No	No	No	No	No	Yes	Yes	Yes
4	Thursday	Yes	No	No	Yes	Yes	Yes	Yes	Yes	Yes
5	Friday	Yes	No	No	No	No	No	Yes	Yes	Yes
6	Saturday	Yes	No	No	No	No	No	Yes	Yes	Yes

“세척 계획”의 도움으로, 시스템의 수동 및 자동 세척은 일주일 전체로 계획될 수 있습니다. 노동 집약적인 세척 프로세스는 세척 프로세스는 작업량이 거의 없거나 없는 날에 수행될 수 있습니다

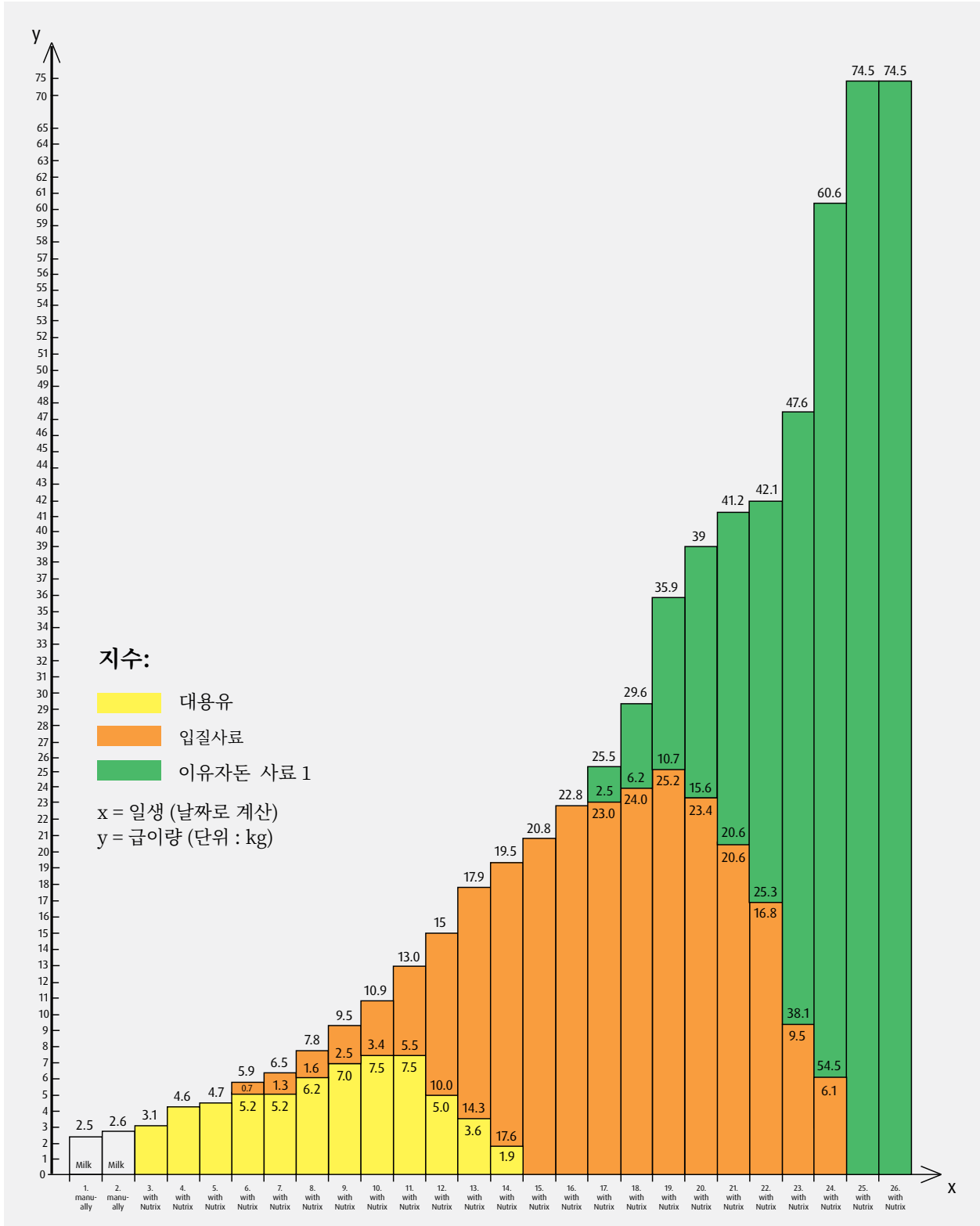


포유자돈 급이 Nutrix

급여개념. 아래의 급여곡선은 포유자돈 650두 급여 개념을 보여줍니다.



Nutrix
www.weda.de/en/
liquid-feeding



포유자돈 급이 Nutrix

훨씬 쉬워진 작업. 많은 두수를 관리할 때, Nutrix는 상당히 작업량을 줄여주며, 본 시스템은 완전히 자동화되어 작동하고 원격 제어될 수 있습니다.



Nutrix
www.weda.de/en/liquid-feeding



믹싱탱크 2기 및 사료공급기 FD로 구성된 Nutrix



자동사료 이송기 FD



병령 실행된 2500개의 모돈 군사 배치용 시스템 (시스템은 최대 4.000개의 모돈 군사 배치로 연장될 수 있습니다.)



포유자돈 급이 Nutrix

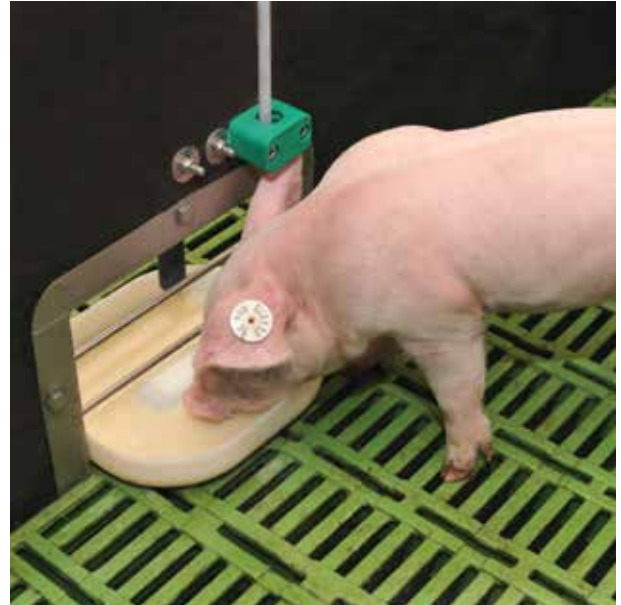
보다 쉬워진 전이. 이유기 이후로, 포유자돈은 며칠 동안 분만틀에 있을 수 있으며, 포유자돈 기르는 것을 보다 쉽게할 수 있습니다. 이러한 시기에 최적으로 공급하기 위해, 작은 먹이통이 제거되고 큰 스테인리스스틸 먹이통으로 대체됩니다.



Nutrix
www.weda.de/en/liquid-feeding



플라스틱 형태의 플라스틱 먹이통



섬식 먹이통



돈사의 Nutrix



1



2



3

- 1 제거 가능한 Nutrix 먹이통, 라지
- 2 제거 가능한 Nutrix 먹이통, 스몰
- 3 플라스틱 먹이통 세척

포유자돈 급이

젓먹이 포유자돈을 위한 최고의 공급. 당사의 제품 솔루션은 자동급이장치 또는 이동성 액상 급이 시스템이든지, 여러분에게 젓먹이 포유자돈의 최고의 공급을 제공해드립니다.



영상 Easy Feeder
www.youtube.com
채널: WEDA Dammann
& Westerkamp GmbH



특성

4 PigRunner

- 3-14kg 포유자돈용 자동급이장치
- 하루에 몇 가지 작은 부분 (사료 섭취율 저하 방지 및 높은 사료 섭취율 성취)
- 개별 수량 및 급이 시간 조절 가능.
- PigRunner이 판에 설치되어 (설치 필요 없음), 손쉬운 설치

5 EasyFeeder

- 분만틀에 있는 젓먹이 돼지용 이동성 액상 급이기
- 최대 용량 : 100 리터
- 최소 용량 : 10 리터
- 최대 27%의 쉬운 입질 사료 급이 및 TS 급이 가능
- 하루에 몇 가지 작은 부분 (사료 섭취율 저하 방지 및 높은 사료 섭취율 성취)

- 일반적인 수동 급이와 비교하여 최대 50% 시간 절감
- EasyFeeder 에 있는 필요 급이량 혼합, 작동, 급이, 완료.
- 랜스를 이용한 급이는 통합 온도계가 현재 급이도를 보여주어 정확한 투여 가능함.
- 기존 기기에 문제 없이 통합.
- 재충전 가능한 배터리 혹은 배터리와 함께 구매 가능.



Excellent 4PX

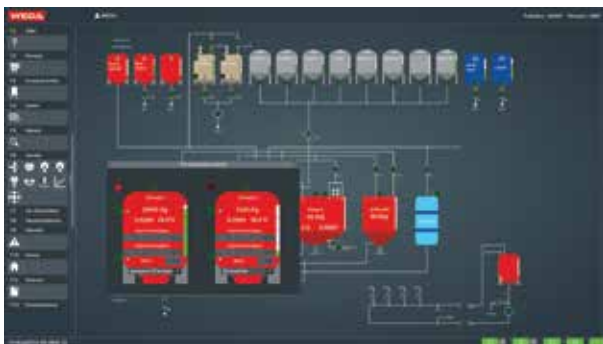
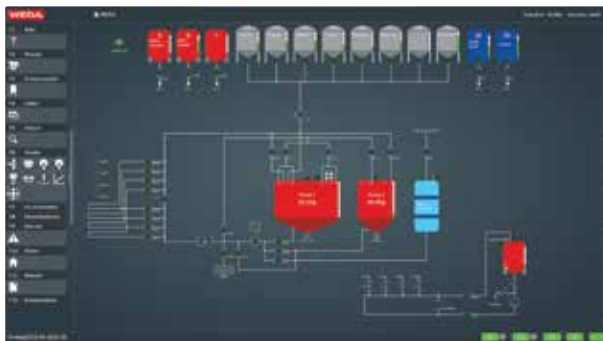
여러분의 돈을 위한 저렴한 제어 시스템. Excellent 4PX는 비용 효율적인 리눅스 기반의 제어 시스템이며, 모든 절차가 급이 중에 고효율적으로 제어될 수 있습니다.



영상 Software
www.youtube.com
채널: WEDA Dammann
& Westerkamp GmbH



개별화된 계기판은 한 눈에 시스템 상태를 보여줍니다.



특성

- WEDA에서 설계되고 탄탄하게 구성됨
- 하드웨어 변경 사항 거의 없음
- 장기간 예비 부품 공급
- 쉬운 관리 및 ISOagriNET 호환
- 등록증으로 후속 조치 실행 가능
- 쉽게 이해할 수 있는 심볼
- 개별 프로세스 사진 시각화 (왼쪽 상단 사진 확인)
- 사용자 관련 입력권
- 요청 시, WEDA 서비스 팀에서 시스템에 로그인하여 설정 혹은 문제 해결을 도와줄 수 있음
- 모듈러 디자인으로 인한, 하드웨어 및 소프트웨어 영역의 맞춤형 기기로, 간단한 확장 가능
- Fermi 4PX 발효 소프트웨어가 원활한 발효 프로세스를 보장함 (왼쪽 하단 사진 확인)

W-Mobile

모든 동물 및 급이 데이터 무선 액세스. W-Mobile로, 돈사에서 직접 급이 보정 및 동물 이동을 할 수 있습니다. 데이터는 W-LAN 인터페이스 (핫스팟)을 통해서 메인 컴퓨터에 입력됩니다.



영상 Software
www.youtube.com
채널: WEDA Dammann
& Westerkamp GmbH

영상-급이시스템



메인 화면



밸브 디스플레이

특성

- 입식, 출하, 이동, 동물 손실 및 급이 보정 관리
- 터치 스크린 작동
- W-LAN 혹은 UMTS를 통한 Excellent 4PX 연결
- 키보드 없이 빠른 입력 가능
- 실시간 작동
- 어떠한 상업 디바이스라도 작동 가능



- 1 빠른 데이터 입력
- 2 쉽게 데이터 추가
- 3 & 4 급이 조절



WEDA 농장 소프트웨어

여러분의 돈을 위한 종합적인 관리. WEDA 농장 소프트웨어로, 농부들은 메인 컴퓨터 혹은 모바일 기기로 농장의 급이 및 기후 컴퓨터에 로그인하여, 상태에 대한 개요를 파악하거나 필수적인 수정을 할 수 있습니다.



영상 Software

www.youtube.com

채널: WEDA Dammann & Westerkamp GmbH

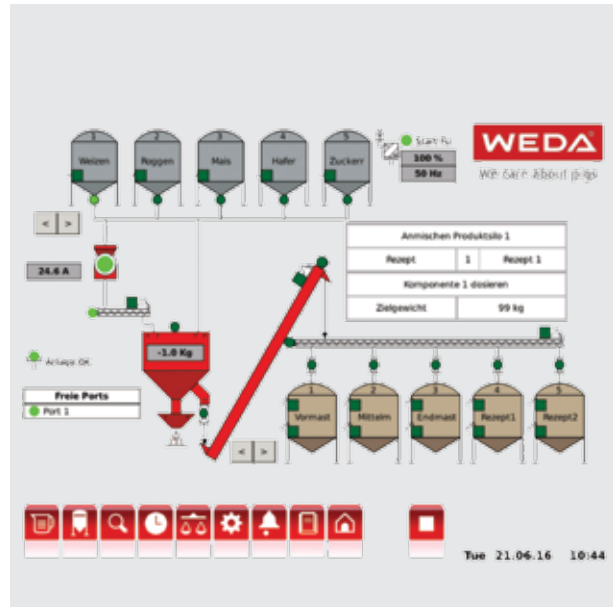


특성

- 돈사의 모든 시스템 원격 제어
- 사용자 인터페이스는 각 사용자의 니즈 (언어, 제어판)에 따라서 적용될 수 있습니다.
- 요청할 경우, 본 시스템은 사용자 정의 정보를 매일 아침 이메일로 전송합니다 (예시: “어떤 동물이 제 충분히 사료를 섭취하지 않았나요?”)
- 손쉬운 관리
- 종합적인 그림 문자로 인한 명확성 및 손쉬운 작동
- 비용 효율적
- 정보를 제공하는 신호등 시스템 “안정적인 부분의 직사각형 색상 필드는 신호등으로 동일한 색깔에 대한 각각의 상태를 보여줍니다.:
녹색 = 좋음, 적색 = 결함 있음

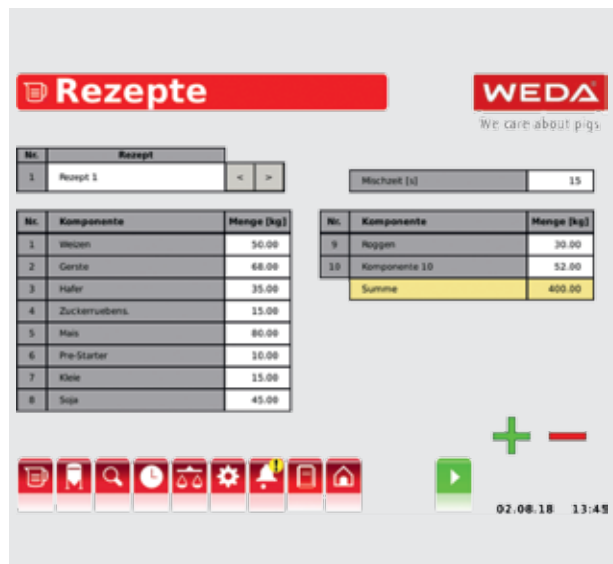
분쇄입자제어

모든 것이 통제됩니다. 분쇄입자제어는 터치 스크린으로 작동 가능하며 현장에서 고객의 공장에 적용될 수 있습니다.



특성

- 터치 스크린
- 시각화
- 단순 작동
- 자동 및 수동 투여 중 선택
- 데이터는 USB 및 이더넷을 통해 백업될 수 있으며
- 혼합 증명서를 검색할 수 있습니다.





건식급이시스템



건식급이시스템 40-51

건식급이시스템.....	42
구동 장치 및 피드 호퍼.....	44
편향 모서리.....	45
계량통.....	46
아웃렛 앤 코.....	47
자동 사료 공급 장치.....	48
옵티멈(OptiMum).....	49
드라이 콤프(DryComp) 시스템.....	50
자동 건식 사료 공급 밸브.....	51



건식급이시스템

빠르고 쉽습니다. 아래에서 건식 사료 공급 시스템의 몇 가지 예를 보여드립니다.



자돈사의 Classic Feeder를 이용한 건식급이시스템



비육사의 Multikind 급이시스템

건식급이시스템

확실성과 신뢰성 및 내구성을 갖추고 있습니다. 건식 사료 공급을 위한 우리 제품은 안전한 기술과 간단한 조작으로 동종 업계에서 선두를 차지하고 있습니다. 당사의 신뢰할 수 있는 제어 장치와 고품질의 사일로는 흠잡을 데가 없습니다.



6개의 급여관이 있는 건식 사료 공급 시스템의 통제 센터



건식 사료 공급용 실외 사일로



건식 사료 공급용 실내 사일로



구동 장치 및 피드 호퍼

견고하고 신뢰할 수 있습니다. 구동 장치와 피드 호퍼는 강력한 기술을 갖추고 있습니다. 고품질의 피드 호퍼와 신뢰할 수 있는 구동 장치 덕분에 사료가 동물에게 최적으로 공급됩니다.



구동 장치 K1



1

특징

1 구동 장치 K1 (내부 모습)

- 사료공급라인을 통해 컨베이어 체인을 당김
- 안정된 구동 휠



2



3

2 & 3 피드 호퍼 K1 및 K

- 안정성
- 실내 및 실외 설치에 적합
- 필요에 따라 1~2줄 사용
- 다양한 사일로 연결
- K 한정: 체인 컨베이어 또는 모터 구동 드라이브를 통해 구동. 균일하게 조절 가능한 공급을 위한 나 형 컨베이어

편향 모서리

모서리 주변을 확실히 정리합니다. 모서리를 편향시키면 체인을 러닝 휠로 안내하고 모서리에서 문제없이 운반할 수 있게 합니다. 통합된 러닝 휠은 마모를 줄이고 체인의 긴 수명을 보장합니다.



플라스틱으로 만든 편향 모서리



스테인레스 스틸로 만든 편향 모서리

특징

- 모서리 주변에서 문제 없이 사료 운반을 가능하게 함
- 스테인레스 스틸로 제작된 볼 베어링 구동 휠은 특히 안전한 작동을 가능하게 함
- 플라스틱 또는 스테인레스 스틸로 제작됨
- 구동 편향 모서리로 이용 가능



구동 편향 모서리



계량통

항상 올바른 양의 사료 공급. 계량통은 공급 라인에 직접 연결됩니다. 충전은 급여 라인의 닫을 수 있는 구멍을 통해 이루어집니다.



한 개의 급여 라인을 위한 계량통



두 개의 급여 라인을 위한 계량통

특징

- 간편한 청소를 위해 앞면 덮개가 열리는 투명한 구조
- 모서리 및 숨겨진 각진 부분이 없음
- 간편한 공급 조절 및 슬라이드를 통한 양 조절
- 볼 메커니즘으로 쉽게 열고 닫힘
- 두 개의 급여 라인을 위한 버전으로 이용 가능

아웃렛 앤 코

건조 사료 등은 안전하게 투입됩니다. 당사의 제품으로 건조 사료는 아웃렛에서 시작하여 계량통에 이르기까지 사용자가 사육하는 동물에게 안전하게 전달합니다.



계량통용 자동 릴리스 메커니즘 (공압식)



계량통용 수동 릴리스 메커니즘



배출구(아웃렛)

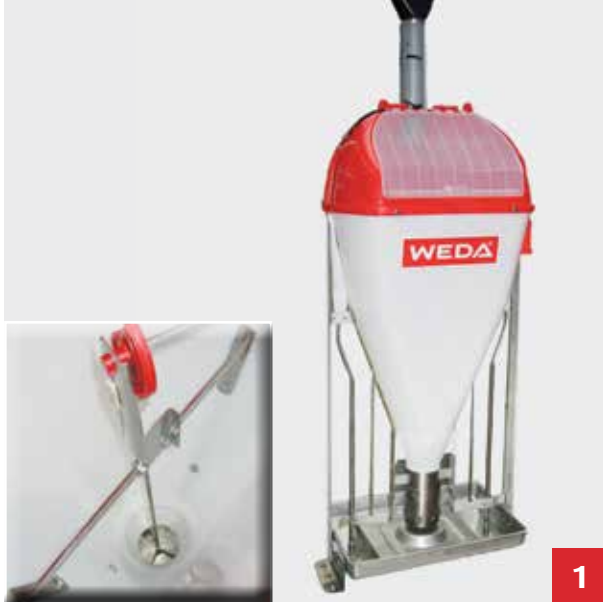


무단계 조절식 텔레스코픽 다운파이프



자동 사료 공급 장치

소량의 사료를 계속적으로 먹으면 가축의 성장이 증가합니다. 견고하고 안정적이며 내구성이 뛰어난 자동 사료 공급 장치로 동물에게 항상 최적의 사료를 공급합니다.



클래식 피더



메시 피더

특징

클래식 피더 (멀티 / 비육한)

- 7 -120kg까지 40마리 동물에게 가능 (국가별 규정을 준수해야 함)
- 건조 사료를 사료 볼에 투여할 때 두 개의 젓꼭지 모양 급수기를 통해 물을 공급할 수 있음

메시 피더

- 펠릿 및 사료에 대한 안전성 표시
- 수동 조절 및 수동 젓꼭지 모양 급수기

자동 사료 공급 장치

자동을 위한 자동 사료 공급 장치. 이중 자동 사료 공급 장치는 사료뿐만 아니라 알약 공급에도 이상적이며 자돈에게 믿을 수 있고 빠른 방식으로 사료를 공급할 수 있습니다.



2x8 급여 장소의 플라스틱으로 제작된 자동 이중 건식 사료 공급 장치



2x7 급여 장소의 스테인레스 스틸로 제작된 자동 이중 건식 사료 공급 장치

옵티멈(OptiMum)

간단하게 투여 가능. 옵티멈(OptiMum)은 모든 개별적인 건조 사료를 공급하기 위한 탐침과 모터가 달려있는 급여시스템입니다. 이 시스템을 통해 모돈에게 사료가 최적으로 공급됩니다.

특징

- 정해진 일정량의 사료를 개별적으로 모돈에게 공급
- 상업적으로 이용 가능한 계량통 아래 설치
- 사료 섭취량이 증가하면 젖 생산량 증가 및 모돈의 상태 개선
- 사료 급여: 임의로 또는 배급 가능
- 사료 공급 곡선에 따라 급여 가능
- 사료 급여 컴퓨터를 통한 제어 가능
- 탐침: 옵션





드라이 콤프(DryComp) 시스템

최적의 성장을 위한 완벽한 다단계 사료 공급. 당사의 드라이 콤프(DryComp) 시스템은 컴퓨터로 제어되는 다단계 공급 시스템으로, 개별 공급 지점의 목표 공급을 가능하게 합니다.



간단한 드라이 콤프 시스템



드라이 콤프 시스템 (병렬 작업)

드라이 콤프 특징

- 다양한 종류의 건식 사료를 필요에 따라 함께 결합하고 독립적인 공급 회로를 통해 공급할 수 있는 계량 믹서
- 정확한 계량 시스템 (최대 10g까지)은 매우 높은 급이 정확도를 보장
- 사료 급여 센서 가능성
- 준비된 배합의 동시 혼합 및 공급
- 농장 고유의 복합 사료 생산을 위한 컴퓨터 제어 시스템
- 2개의 믹서가 병렬로 공급될 수 있으며, 각각 최대 4개의 라인이 제공
- 4PX 제어 컴퓨터: 습식 급여와 같은 장점 (36 페이지 참조)

자동 건식 사료 공급 밸브

간단한 개폐. 당사의 자동 건식 사료 공급 밸브를 통해 건식 공급 시스템의 마그네틱 밸브를 컴퓨터로 쉽게 제어할 수 있습니다





모든군사급이시스템



모돈군사급이시스템 52-61

모돈군사급이시스템 54
SowComp 56
WEDA 관리 시스템 60
MDE (모바일 데이터 입력) 61



모돈군사급이시스템

항시 대기 급이 시스템. 자사 모돈군사급이시스템으로 각 동물에게 필요한 양을 정확하게 급여합니다. 자사 기술로 가능합니다. 다음에서 자사가 진행한 국내외 프로젝트를 소개합니다.



2400 모돈 모돈



2400 모돈 모돈

모돈군사급이시스템

이상적인 그룹관리. 모돈군사급이시스템은 특히 임신돈을 그룹으로 관리하는 농장에 최적화 된 시스템 입니다. 각 각의 모돈들은 정해진 일정량의 사료를 어떠한 방해없이 섭취할 수 있습니다.



500 모돈 모돈

모돈군사급이시스템



SowComp 전자식 군사모돈급이공간



휴식공간



SowComp

SowComp를 통해서 효율적인 모돈급이가 가능합니다. SowComp는 컴퓨터로 제어되는 전자식 모돈군사급이시스템으로, 모돈의 그룹관리에 효과적입니다. 이어테크 전송장치는 개별모돈급이를 위해 완벽하게 사전프로그래밍되어 있습니다.



SowComp
www.youtube.com
채널: WEDA Dammann
& Westerkamp GmbH

모돈군사급이시스템



입구 공간



선택 가능한 출구 공간

SowComp

이 설비는 사용자 중심의 다목적, 효과적인 시스템입니다. 소프트웨어 및 하드웨어 구성 요소들이 모든 훈련 및 선택, 데이터 백업 같이 중요한 관리 기능을 담당하고 있습니다.



SowComp
www.youtube.com
채널: WEDA Dammann
& Westerkamp GmbH



입구



색상 마킹



임신 감지기

모든권사급이시스템



SowComp

동물들은 사료를 섭취하는 법을 배워야 합니다. WEDA사의 전자식 군사 모돈급이 시스템은 각각의 시스템별 훈련공간으로 활용됩니다. 최신의 4PX SowComp는 사용하기 편리하고, 실용성있는 프로그램으로 동물들을 별다른 문제없이 훈련시킬 수 있습니다.



SowComp
www.youtube.com
채널: WEDA Dammann
& Westerkamp GmbH



덮개가 있는 스테인리스스틸 먹이통

SowComp 특징

- 구역당 최대 60두 모돈에 대해 (액상 또는 건식) 개별적 급이가 가능합니다.. 독일 동물 복지법에 따른 구역당 최대 동물수를 준수합니다.
- 중요한 선택 사항으로 선택된 개체당 최대 300마리 모돈 관리가 가능하며, 최대 6곳의 전자식 군사모돈 급이공간이 선택 기기와 연결됩니다.
- 이 공간은 일반모드 또는 훈련모드로 운영할 수 있습니다.
- SowComp Twin: 최대 50마리까지 쉽게 급이할 수 있습니다.

모돈군사급이시스템



전자식 군사 모돈 급이 공간의 문은 낮은 공기압으로 맞물려 닫히도록 설계되었습니다. (참고: 전시를 위해 커버를 제거한 상태로 촬영하였습니다)

SowComp Twin

SowComp Twin: 소규모 모돈을 위한 솔루션. SowComp Twin은 고정된 그룹의 소규모 모돈을 관리 하는데 비용 절감 효과가 큰 완벽한 솔루션입니다. SowComp Twin으로 최대 50마리까지 쉽게 급이할 수 있습니다.



SowComp
www.youtube.com
채널: WEDA Dammann
& Westerkamp GmbH



SowComp Twin: 비용 절감 효과가 큰 솔루션으로 고정된 그룹의 소규모 모돈을 관리하는데 적합합니다 (최대 2 x 25 마리 동물).



WEDA 관리 시스템

효율적인 모돈 그룹 관리. ISOagriNET 지원 WEDA 관리 시스템은 기본적인 유전 법칙을 이용한 관리 방식으로 개별 동물 관리가 가능합니다. 또한 자사 시스템을 이용하면 농장 규모나 다양한 수요에 맞춰 시설을 조정할 수 있습니다.



Software

www.youtube.com

채널: WEDA Dammann & Westerkamp GmbH



모돈군사급이시스템

특징

- 이어테크 응답기로 급이 곡선에 따른 급이가 가능합니다.
- 개별 동물 식별과 컴퓨터 관리 시스템을 통한 향상된 관리
- 최대 30곳 전자식 군사모돈 급이공간 / 기기
예: 중요한 선택과 소음 통제가 단일 시스템으로 연결될 수 있습니다.
- 광범위한 서류 (예: 사료 섭취, 공간 방문 횟수, 모돈 루트, 공간 내 모돈의 위치 식별)
- 이용 가능한 각 공간을 위한 개별 조치 (공간 전원 조정, 모돈 훈련을 위한 입구 개방, 모돈 훈련이 나 급이 단위 통제를 위한 사료 할당)
- 각 공간은 습식이나 건식, 첨가제를 급이할 수 있습니다.
- 시스템은 정해진 행위 규칙을 준수하며, 농장주는 일탈 상황에 대해서만 대응하면 됩니다.
- 소프트웨어와 하드웨어 구성요소가 중요한 관리 기능을 담당하고 있습니다. 그룹 중 모돈 선정 및 정기 데이터 백업 같은 기능을 수행합니다.
- 시스템의 시각화로 빠르고 쉬운 작업이 가능합니다.
- 습식 및 건식사료의 동일한 전자 구성 요소

MDE (모바일 데이터 컬렉션)

중요한 동물 데이터를 한 눈에. MDE를 이용하면 모두의 이어태크를 빠르게 식별할 수 있습니다. 식별 이후, 선택된 특정 동물 데이터가 디스플레이되며 임의로 수정이 가능합니다.



특징

- 특별 검색 기능: 4PX에서 동물이 충분한 섭취를 하지 않았다고 표시하는 경우, 그 데이터가 MDE에 바로 전송됩니다. 동물 확인시 문제가 있는 동물의 이어태크를 스캔할 때 MDE에서 알람 소리로 표시합니다.
- 월별 주기에 해당하는 날, 급이 최종 2일 등과 같은 중요한 동물 데이터 표시
- 변수는 개별적으로 선택할 수 있습니다.
- 데이터는 임의로 수정이 가능합니다.





돈사내부기자재



돈사내부기자재 62-97

자돈사 & 비육사

칸막이.....	64
간살 칸막이 칸막이 & 자돈보호 커버	69
문 잠금장치 잠금장치.....	70
칸막이 벽.....	71
먹이통.....	72
음수기.....	73
바닥재.....	74

암돼지

분만사.....	75
자유 분만 시스템.....	77
동물 복지 향상을 위한 칸막이	82
분만사 먹이통 & 음수기.....	83
포유자돈 보호용 커버 덮개	84
분만사 바닥재.....	85
분만사 칸막이 벽.....	88
중부 스톨.....	89
그룹관리지역에서 셀프캐칭스톨	92
그룹 관리를 위한 장벽.....	94
통로 막음 막음 & 웅돈 사	95
그룹 칸막이.....	96
서비스 및 임신사를 위한 먹이통 & 음수기	97



비육사 및 포육자돈

연령에 무관한 칸막이. 아래에 저희 제품 포트폴리오에서 저희는 당신께 다양한 유형의 칸막이들의 제공합니다.



비육사 칸막이 유형 표준

돈사내부기자재



포육자돈 유형 표준

비육사 및 자돈사 칸막이

최고 수준으로 안전한 양돈. 웨다 칸막이는 당신의 동물들이 완전히 편안함을 느낄 수 있는 고품질 재료로 만들어졌습니다. 어떤 부분도 돌출되지 않았기에, 사람과 동물이 부상당할 위험성이 없습니다.



비육사 칸막이 유형 DK

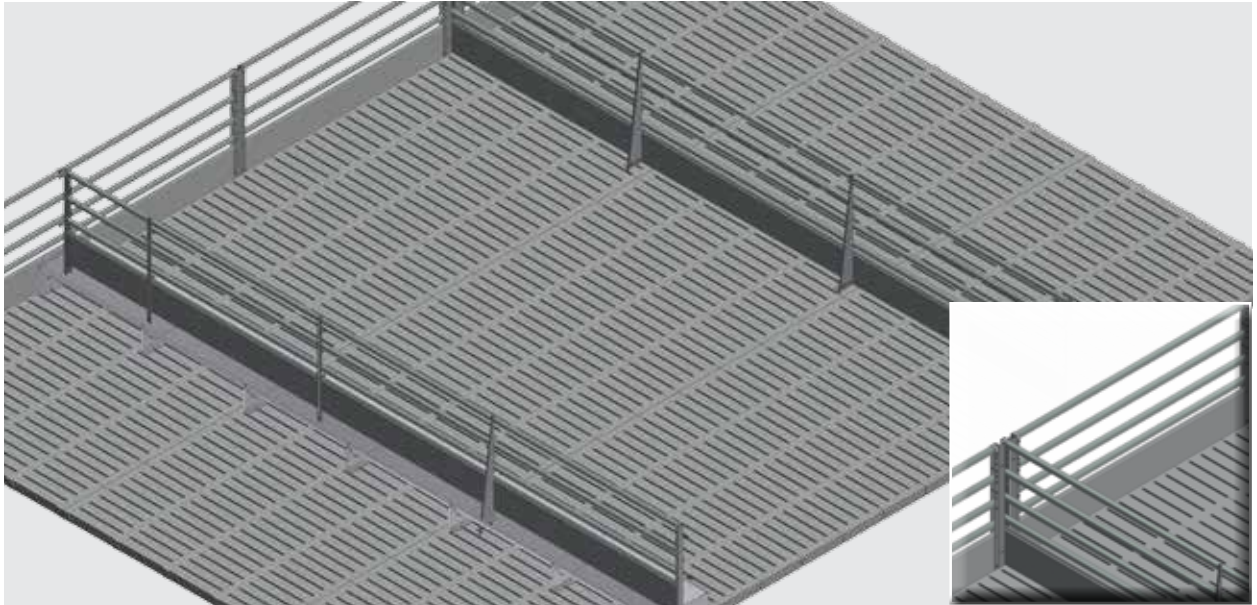


자돈사 칸막이 유형 DK

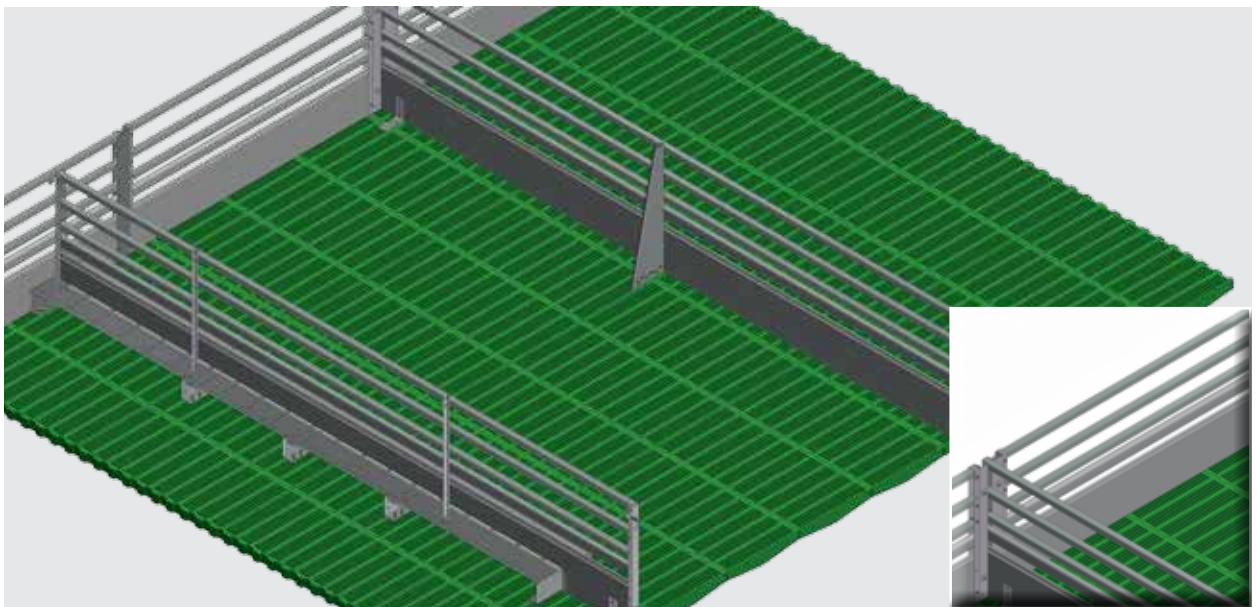


비육사 및 자돈사 칸막이

따뜻한 기후에 이상적. 여기에 보이는 비육사 및 자돈사 칸막이들은 터널 환기 시설을 갖춘 축사를 위해 개발되었습니다. 공기는 아연 철판 격자무늬 칸막이 벽으로 인해 최적으로 교환됩니다.



터널 환기를 위한 비육사 칸막이



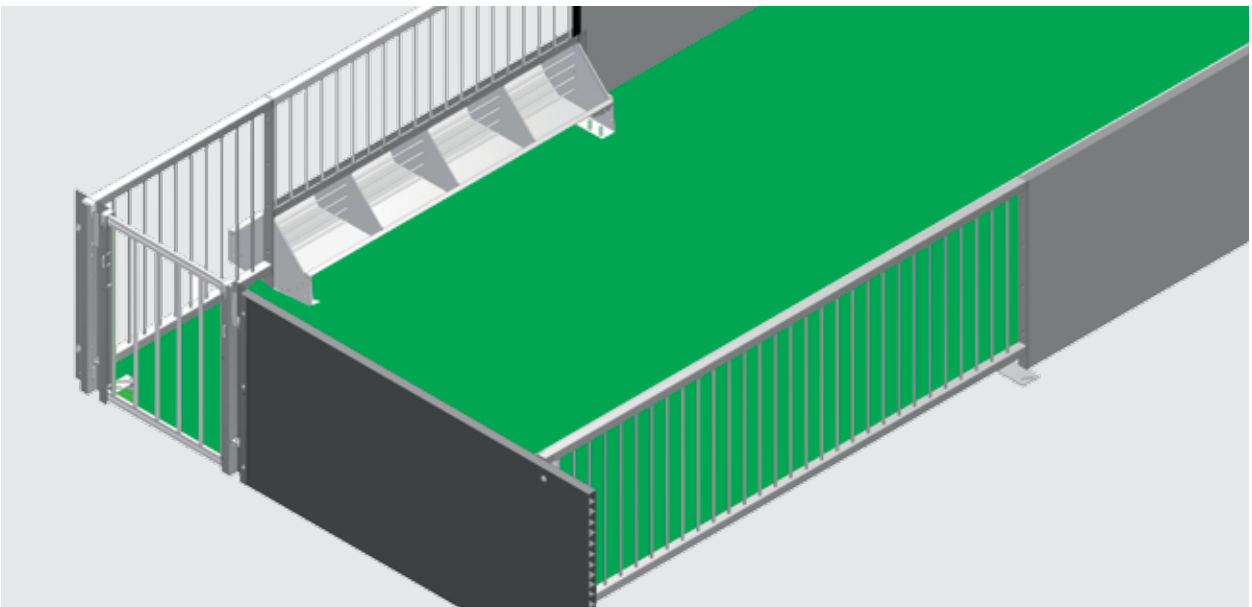
터널 환기를 위한 자돈사 칸막이

비육사 및 자돈사 칸막이

자돈들의 건강. 이 터널 환기를 위한 자돈사 칸막이는 다른 자돈들과의 접촉을 허용하는 아연 철판 격자무늬를 가지고 있습니다. 이 자돈사용 덮개는 닫혀있고 아늑한 따뜻함을 제공합니다.



터널 환기를 위한 자돈사 칸막이

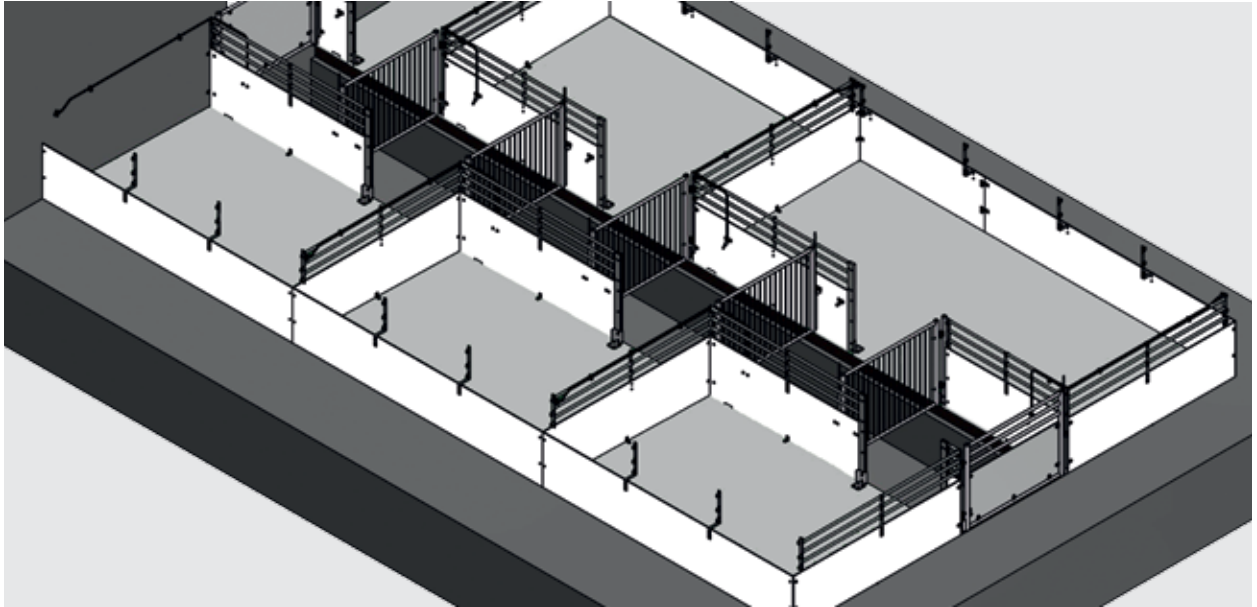


터널 환기를 위한 자돈사 칸막이

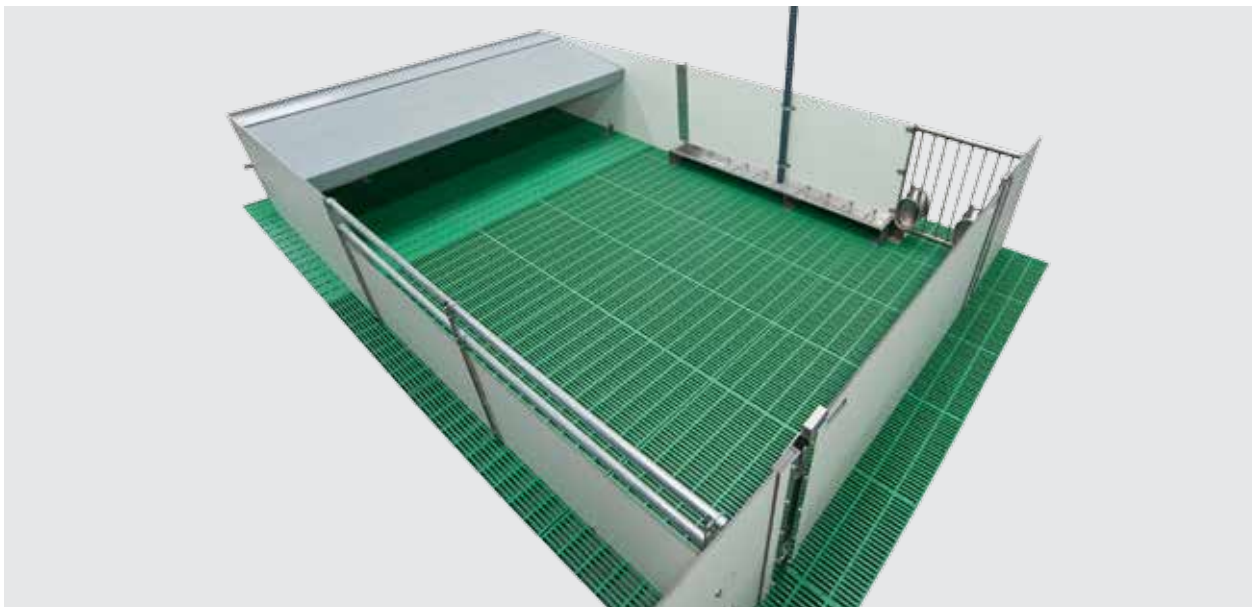


비육사 및 자돈사 칸막이

완전히 위생적인. TRESPA® 는 안정적이고 간편한 충치 없는 나무와 플라스틱의 합성물입니다. 이는 박테리아(예를 들어 살모넬라)나 파리 유충이 칸막이 벽 안으로 들어가는 것을 막습니다.



비육사 칸막이 유형 TRESPA®



자돈사 칸막이 유형 TRESPA®

간살 칸막이 및 자돈용 커버

이웃과의 좋은 연결성. 간살 칸막이는 다른 칸막이 안의 동물들 간의 의사소통을 증진합니다. 자돈용 커버는 동물들을 따뜻하게 하고 이들이 식는 것을 예방합니다.



간살 칸막이



자돈사용 덮개와 간살 칸막이가 있는 자돈사



비육사 및 자돈사 칸막이를 위한 문 잠금장치

열기 쉬운 칸막이들. 저희의 문 잠금장치와 함께면 칸막이 문이 쉽게 열릴 수 있습니다. 이는 작업자들이 일하
기를 더쉽게 만듭니다.



한손으로 열리는 문의 레버를 누르세요



자동사 칸막이의 문을 한 손으로 닫기



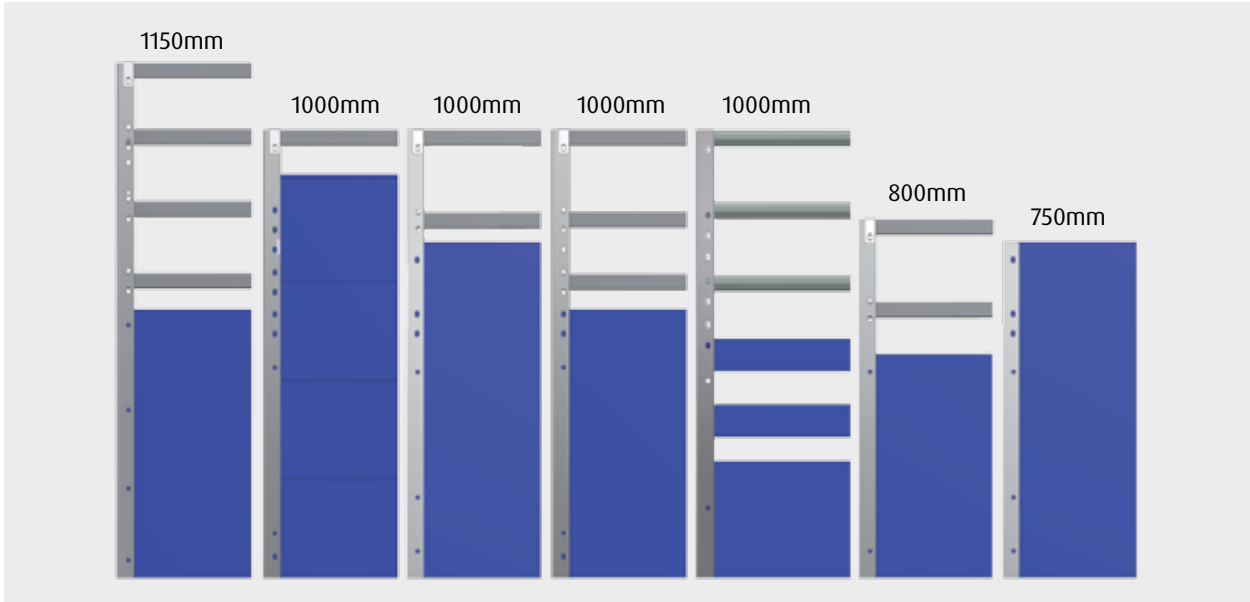
문 잠금 장치 DK



Easy-up 문 잠금 장치

자돈사 및 비육사 칸막이 벽

튼튼하고 안정적인. 저희의 축사 칸막이 벽은 쉽고 빠르게 설치될 수 있습니다. 부드러운 표면 덕분에, 사람과 동물들의 부상이 예방됩니다.



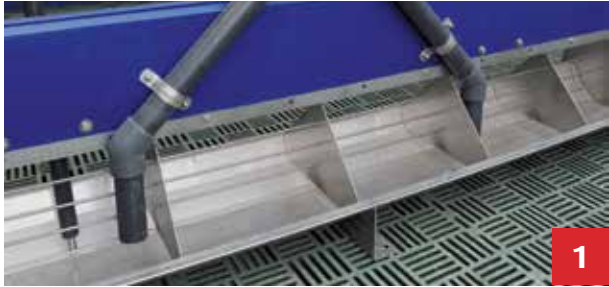
특징

- 단단한 PVC 프로필 보드로 만들어진 튼튼한 판자
- 모든 연결 부분이 나사로 고정되어, 녹슨 용접부가 없습니다.
- 깔끔한 처리로, 튀어나온 부분이 없습니다. 레이저기술 덕분에 깔끔하게 테두리를 들렀고 매우 정확합니다.
- 정확하고 상세한 문서화를 통해, 간단한 조립과 빠른 자가설치가 가능합니다.



자돈 및 비육돈 먹이통

WEDA의 고품질. 저희 먹이통들은 Lutten의 본사에서 제조되어 최고 수준의 위생 안전성을 제공합니다.



1 강판으로 된 자돈을 위한 센서식 급이 먹이통

3 자돈을 위한 센서식 급이 먹이통

2 비육사를 위한 긴 먹이통

4 비육사를 위한 센서식 급이 먹이통

특징

- 최고 수준의 위생 안전성
- 뾰족한 모서리가 없어 부상 예방
- WEDA에서 생산되었고, 먹이통들은 해당 장소의 마루에 나사로 고정되어야 합니다.
- 급이구역 칸막이 또는 중앙 칸막이가 가능한 특별 장비
- 1.5Mm 두께의 금속
- 용접된 것이 아닌, 리벳 구조

자돈사 및 비육사를 위한 음수기

최고수준의 음수공급설비. 저희 스테인리스 음수기는 당신의 동물들에게 최적의 물 공급을 가능하게 합니다.



니플 급수기



원형 음수기

특징

- 다양한 크기로 스테인리스 음수기



자돈을 위한 바닥재

발 밑을 항상 올바른 바닥으로 해야 합니다. 좋은 바닥은 당신의 동물들의 안정성과 건강을 위해 중요합니다. 보온바닥재의 재질은 플라스틱 또는 폴리머콘크리로 선택할 수 있습니다.



열려 있고 부분적으로 닫힌 WEDA 자돈용 바닥재



WEDA 바닥재

자돈용 바닥재 특징

- 자체 생산
- 매우 큰 하중 용량
- 오랜 시간이 지나도 늘어지지 않음
- Pe로 만들어진
- 높은 정숙성



3 WEDA 포유자돈 바닥재
4 기존 바닥재

분만사

당신의 포유자돈들을 보호. 저희의 포유자돈 보호 우리와 함께, 당신의 포유자돈들은 모돈에 의한 압사로 부터 보호받습니다. 아래에 저희의 제품 포트폴리오에서 저희는 다양한 형태를 보여드립니다.



분만틀 AK: 대각선 (30°) 및 수평 정렬 모두에 적절. 지지되지 않거나 지지된 형태 모두로 설치 가능



분만틀 AKH: 벽에나 단일/이중 프레임 상에 자유롭게 세울 수 있습니다.



분만사

모돈과 포유자돈 모두의 건강. 튼튼한 재료로 저희의 AKD 분만사를 안전하고 강하게 만들었습니다. 뒤쪽의 특이한모양의 발이 당신의 포유자돈에게 추가적인 보호를 제공합니다.



포유자돈 보호형 분만틀 AKD



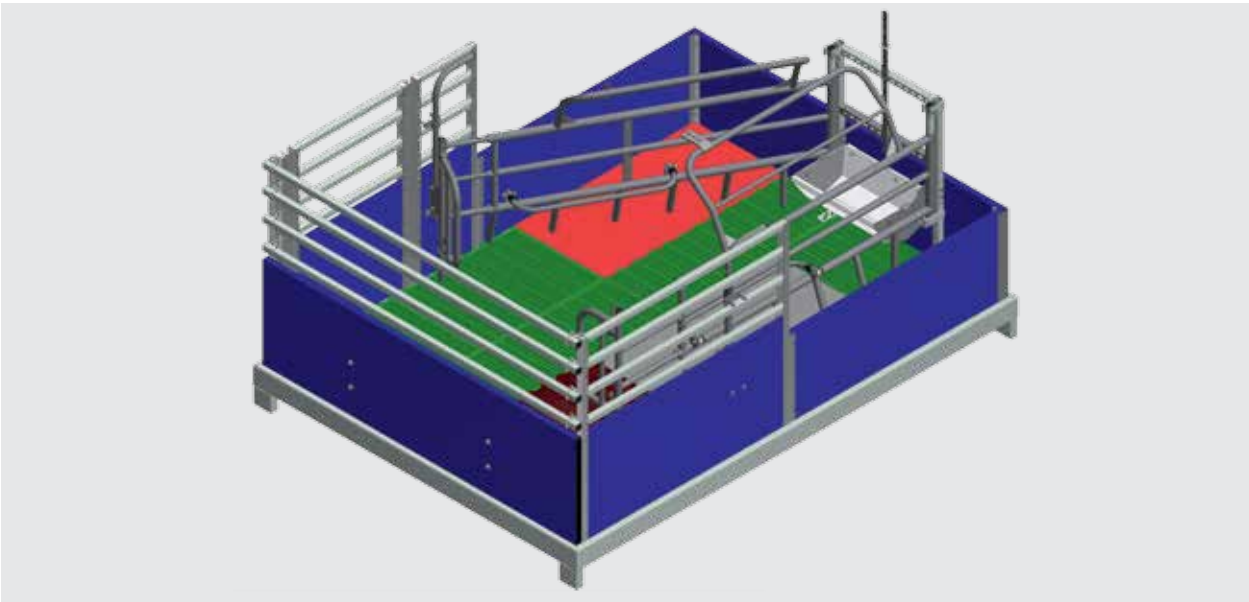
포유자돈 보호형 AKAS

동물복지형 분만틀

모돈과 포유자돈에게 여유공간 확보. 동물복지형 분만틀은 기존분만틀 보다 모돈과 포유자돈에게 더 많은 공간을 제공합니다. 삼각형 모양의 분만틀 구조는 포유자돈들이 모돈으로 부터 압사당하는 현상을 방지합니다.



곧게 정렬된 자유 분만 시스템

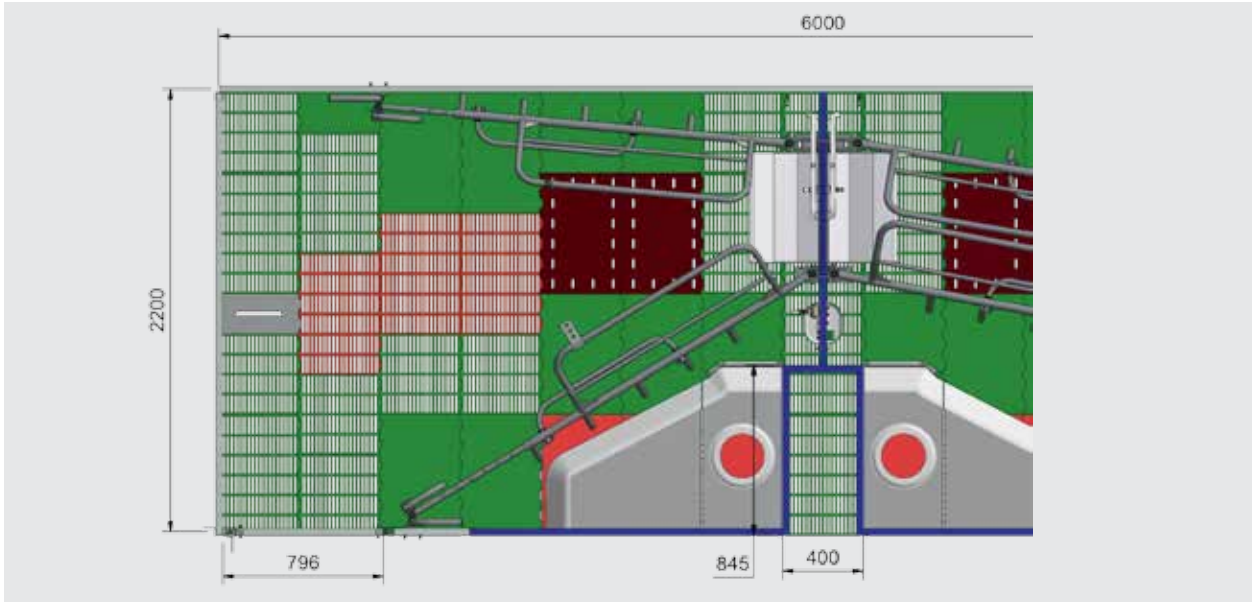


곧게 정렬된 자유 분만 시스템

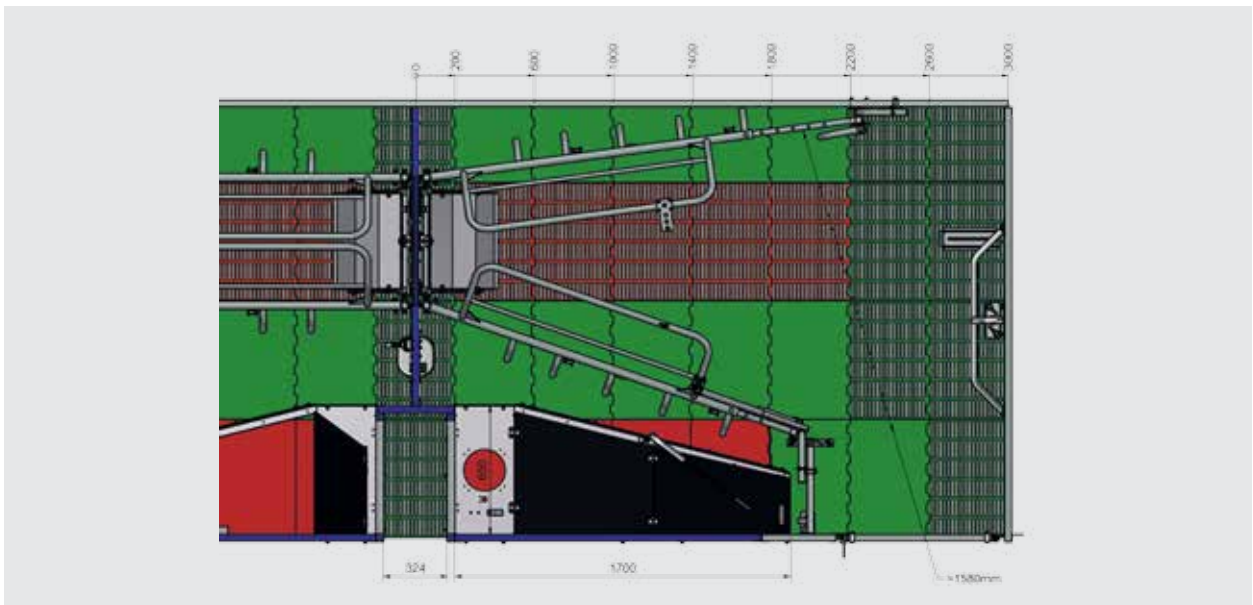


동물복지형 분만틀

FiT와 함께. 안전한 저희의 FiT 칸막이는 서비스 통로를 갖추어 축사 직원이 칸막이 안의 모든 관련된 작업 공간에 칸막이 자체에 들어갈 필요 없이 접근할 수 있도록 합니다.



서비스 통로를 갖춘 자유 분만 시스템 FiT(약간 대각선 정렬)



서비스 통로를 갖춘 자유 분만 시스템 FiT(곧은 정렬)

동물복지형 분만틀

유연성. 저희의 자유 분만 시스템 내의 포유자돈 보호 우리는 유연하게 조정될 수 있습니다. 따라서, 칸막이 안에서 작업할 때, 모돈을 임시로 보호할 수도 있습니다.



저희 칸막이 안에서, 암퇘지와 포유자돈들은 많은 공간을 갖습니다.



포유자돈 보호 우리는 칸막이 벽에 부착되어 쉽게 열릴 수 있습니다.

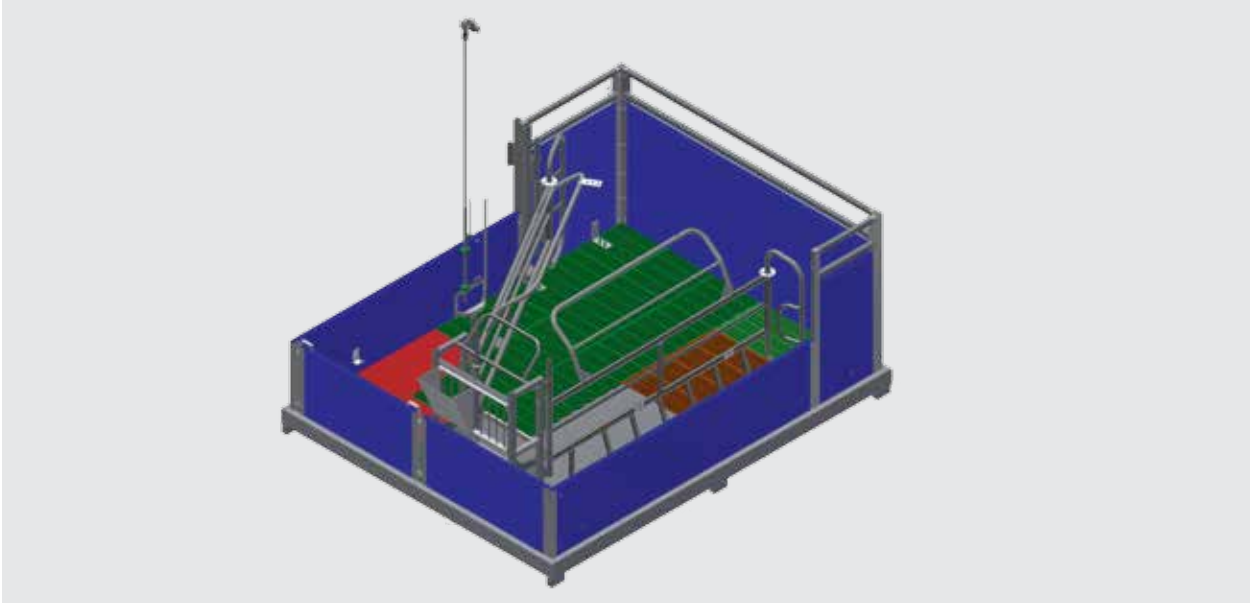


대각선 정렬된 자유 분만 시스템은 암퇘지 뒤에 넓은 공간을 제공해 최적의 출산 지원을 가능하게 합니다.



동물복지형 분만틀

동물 복지. 저희의 자유 분만 시스템은 구역 안을 자유롭게 움직일 수 있는 많은 공간을 제공합니다. 필수적인 작업 공간은 이러한 방법으로 위치되어 통로로부터 쉽게 접근될 수 있습니다.



MoreFlex 구역의 낮은 벽과 고정된 측면 구역은 칸막이의 높은 안정성과 좋은 둘러봄을 가능하게 합니다. 그 구조 덕분에, 이는 먹이통과 동물 모두에게 잘 접근할 수 있도록 합니다.



이 칸막이 안에서, 먹이통은 벽 앞에 위치하고 보금자리는 통로에 위치해, 농부에 의해 쉽게 작동되고 접근될 수 있도록 합니다. 이 부분적으로 닫힌 바닥은 특정 국가의 요구 사항입니다.

동물복지형 분만틀

특별 칸막이 공사. 저희의 자유. 자유 분만 시스템은 동물들이 칸막이 안에서 움직일 수 있는 최대의 공간을 제공합니다. 동시에, 저희 시스템은 축사 직원에게 최대의 안정성을 제공합니다.



회전문은 동물들에게 6.4m라는 거대한 열린 공간을 만들어냅니다. 특별 칸막이 공사와 새로운 잠금 시스템은 칸막이안의 높은 수준의 보안을 만들어냅니다.

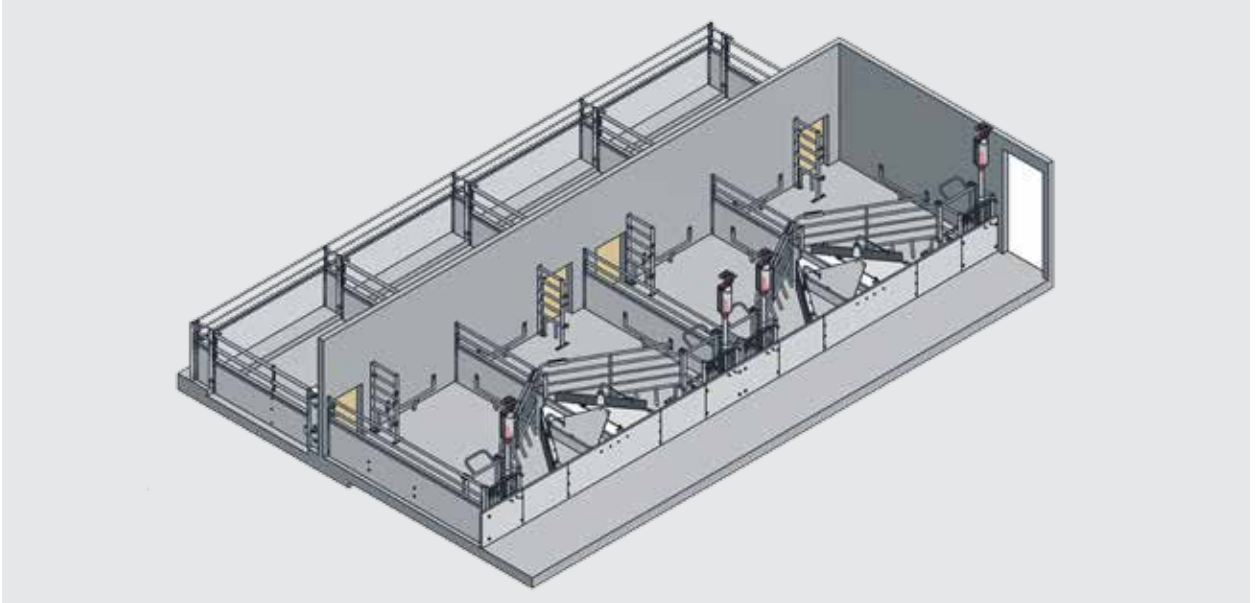


다양한 유형의 칸막이의 변환



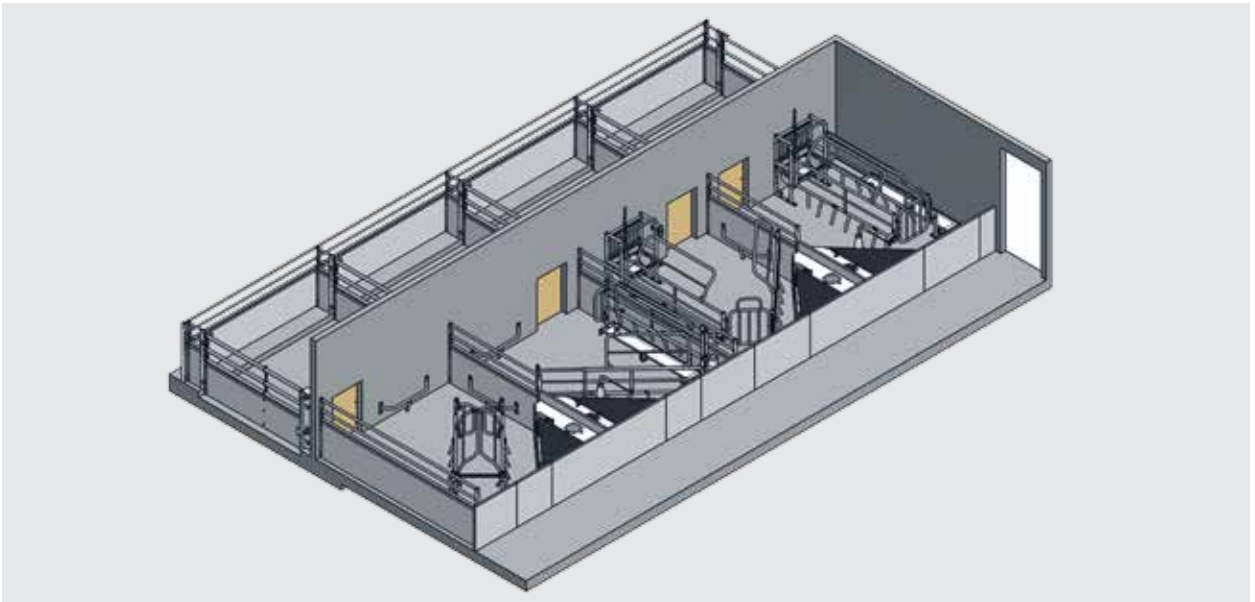
분만사 내의 향상된 동물 복지 요건을 위한 칸막이

암태지와 포유자돈의 자유로운 이동. 아래에서 저희는 당신께 저희가 향상된 동물 복지 요건을 위해 고안한 칸막이를 보여드릴 것입니다.



단기적으로 고정된 동물 복지 칸막이 Vario Flex

돈사내부기가지재



포유자돈 보호 우리가 있는 동물 복지 칸막이 최대 30kg의 포유자돈들을 위한 추가적인 긴 먹이통이 이용 가능합니다.

분만사의 먹이통과 음수기

안정적이고 내구성. 이 좋은 분만사를 위한 저희의 먹이통은 튼튼한 스테인리스와/또는 PVC로 만들어져 암태지가 직접사용하기에 이상적입니다. 저희의 음수기는 당신의 동물들에게 물을 잘 공급합니다.



1



2



3



4

- 1 PVC 먹이통
- 3 먹이통 유형 AKD

- 2 스테인리스 회전문 먹이 통
- 4 스테인리스 먹이통



5



6



7

- 5 먹이통 분사기
- 6 원형 음수기 (포유자돈)
- 7 공 모양의 무는 음수기



수위



분만사의 포유자돈 보호용 덮개

포유자돈이 좋은 느낌을 받는 곳 포유자돈 공간. 이 당신의 포유자돈에게 보호와 따뜻함을 제공합니다. 동시에, 이는 축사의 에너지 손실을 줄입니다. 필요하다면, 적외선 램프가 포유자돈 보호용 덮개에 통합될 수 있습니다.



- 1 표준 포유자돈 보호용 덮개
- 2 포유자돈 보호용 덮개 유형 D



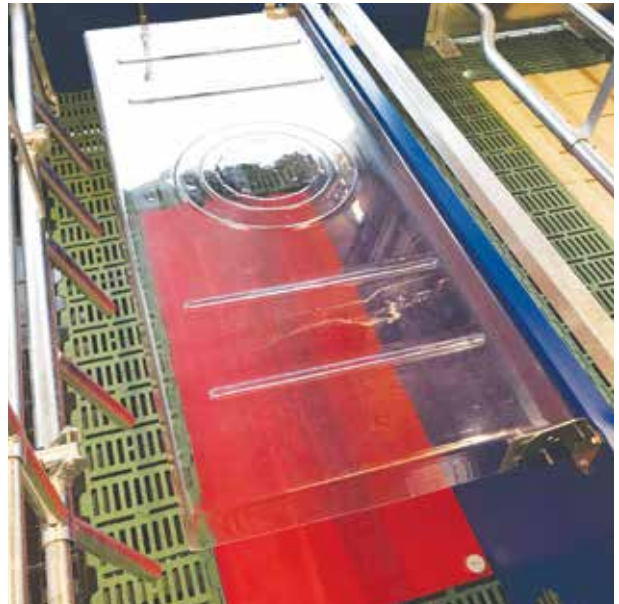
휴대형 포유자돈 보호용 덮개



잠금장치가 있는 포유자돈 공간.

특징

- 좌우측에 설치 가능
- 단순한 작동
- 낮은 자체 무게
- 쉬운 청소
- 적외선 램프 설치 가능
- 맞춤형 크기로 이용 가능합니다.



투명한 유형의 포유자돈 보호용 덮개

분만사 바닥재

필요한 바닥재. 저희는 법적 요건 또한 고려하면서 당신을 위한 개별적인 바닥 계획을 기쁘게 만들 것입니다. 물론, 저희는 당신께 GRP나 아연 유형으로 만들어진 적절한 빔을 공급할 수 있습니다.



저희 바닥재는 암퇘지의 높은 안정성을 보장합니다.



칸막이 내부의 바닥재는 암퇘지가 자유롭게 안전하게 움직일 수 있도록 미끄러짐 방지입니다.



분만사 바닥재

필요한 바닥재. 저희는 법적 요건 또한 고려하면서 당신을 위한 개별적인 바닥 계획을 기쁘게 만들 것입니다. 물론, 저희는 당신께 GRP나 아연 유형으로 만들어진 적절한 빔을 공급할 수 있습니다.



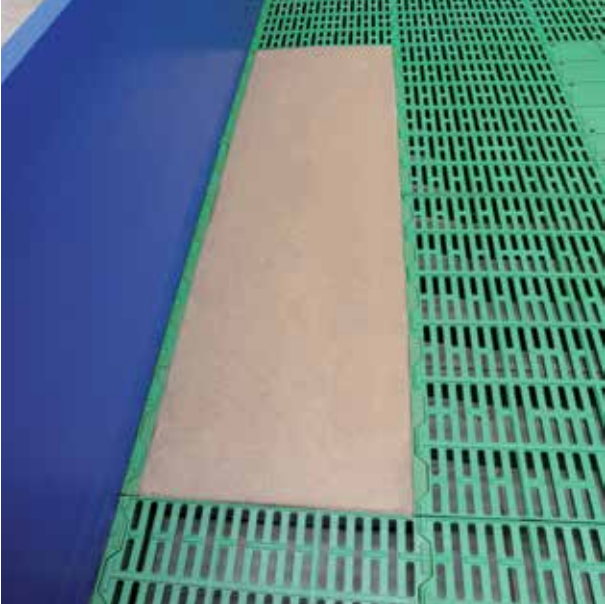
바닥재 계획 아시아: 암태지 아래의 그리드 구조, 나머지 칸막이는 플라스틱 격자무늬



바닥 계획: Sau 아래는 콘크리트, 나머지 칸막이는 플라스틱 격자무늬

분만사 바닥재

항상 따뜻한. 폴리머 콘크리트와 PVC로 만들어진 저희 히팅플레이트는 분만사 내에서 포유자돈에게 편안한 따뜻함을 제공합니다.



폴리머 콘크리트 히팅플레이트



PVC 히팅플레이트

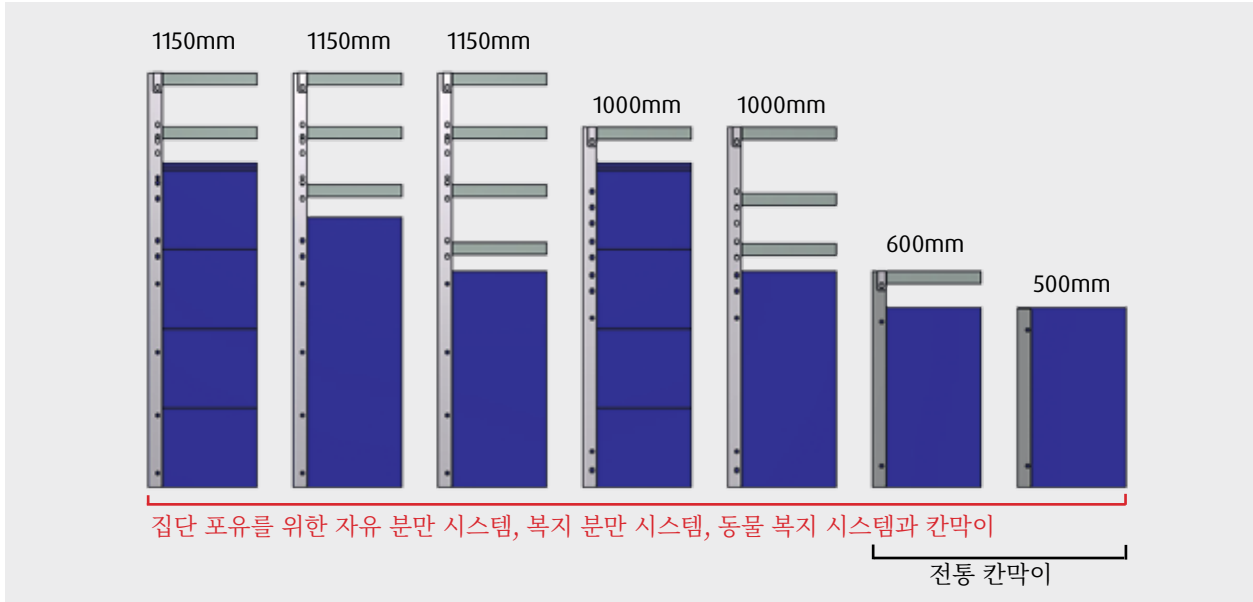
특징

- 폴리머 콘크리트 또는 PVC로 만들어진
- 온수와 전기 난방 가능
- 동물 친화적 표면과 쉬운 청소



분만사를 위한 칸막이 벽

당신의 요구사항을 저희는 듣고 싶습니다. 저희의 칸막이 벽은 높이, 색상, 재질을 당신의 바람에 따라 제조됩니다.



특징

- 단단한 PVC 프로필 보드 또는 TRESPA® 로 만들어진 튼튼한 판자
- 모든 연결부가 나사로 고정되어, 녹슨 용접부가 없습니다.
- 깔끔하게 처리되어 돌출부가 없음 레이저 기술을 통해 깔끔하게 테두리가 둘러지고 정확한
- 정확하고 상세한 문서화를 통해, 쉬운 조립과 빠른 자가설치가 가능합니다.

서비스 지역을 위한 종부 스톨

모든 수요에 맞는 종부 스톨. 다음에서, 저희는 저희의 제품 포트폴리오에서 당신께 종부 스톨의 개관을 제공할 것입니다.



종부 스톨 유형 T는 값싸고 2.30m에서 2.50m 사이의 크기에 이용 가능합니다.



경첩이 달린 문은 세 곳에서 잠길 수 있습니다.



높은 스테인리스 먹이통



서비스 지역에서의 종부 스톨

모든 수요에 맞는 종부 스톨. 다음에서, 저희는 저희의 포트폴리오에서 당신께 종부 스톨의 개관을 제공할 것입니다.



서쪽 출입구가 있는 종부 스톨 유형 TH



P자 모양 문을 갖춘 종부 스톨 유형 TPH 이는 암돼 지에게갈 접근할 수 있도록 합니다.



스톨 전면 TH & TPH

서비스 지역을 위한 종부 스톨

암돼지에게 자유롭게. 접근 종부 스톨 유형 TD는 스톨 앞쪽 끝에 위치한 상단 파이프가 있어, 암돼지들에게 자유로운 접근을 제공합니다. 앞쪽은 앞쪽 출구(TD1) 또는 대안적으로는 튜브(TD2)로 장착될 수 있습니다.



종부 스톨 유형 TD는 600-700mm 사이의 너비에 개별적으로 설치될 수 있습니다.



앞쪽 출구(TD1 유형)



서쪽 출입구



그룹관리지역에서 셀프캐칭스톨

저희 종부 스톨은 두 곳의 생산지를 위한 것입니다. 저희의 자가 수정 스톨은 임신사의 법적 요건을 충족하지만 서비스지역에서도 문제 없이 사용될 수 있습니다.



SF1 & SF3

www.youtube.com

채널: WEDA Dammann & Westerkamp GmbH



스스로 닫히는 회전문이 있는 종부 스톨 타입 SF1 스톨은 특별히 고안된 탄성이 없는 매커니즘에 의해 잠길 수 있습니다.

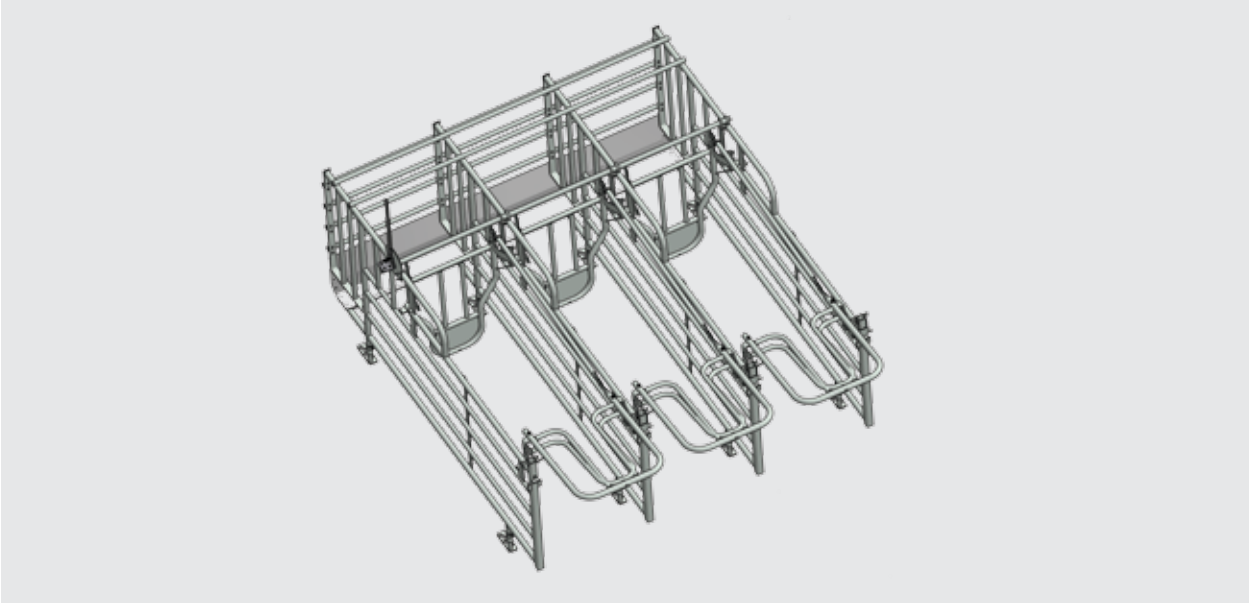
돈사내부기가지제



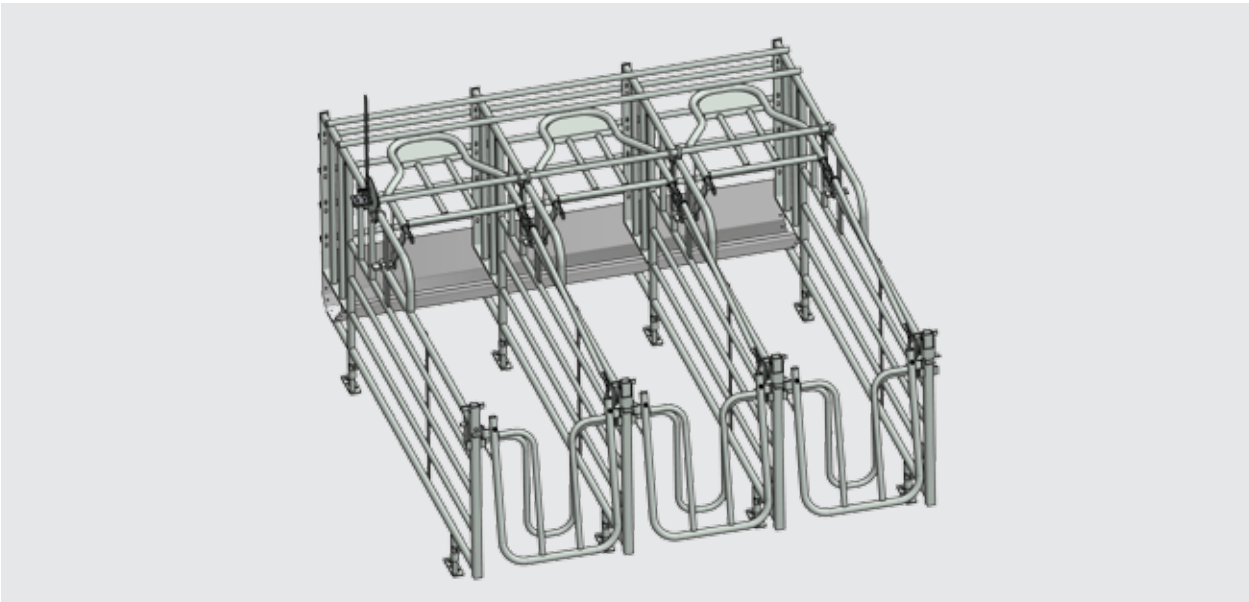
레버 기술과 함께, Sf3의 생명공학적인 디자인은 개폐 시스템의 쉬운 작동을 보장합니다.

그룹관리지역에서 셀프캐칭스톨

임신돈 안정성 확보. 임신돈이 스톨로 들어가면, 스톨출입문이 자동으로 잠겨서 다른 임신돈으로 부터의 공격에서 보호받을 수 있습니다.



여유있는 출입문은 임신돈이 쉽게 들어갈 수 있습니다.



스톨 하부에 장애물이 없기 때문에, 모돈의 접근성이 우수합니다.



서비스 지역을 위한 종부 스톨

사용자 친화적이고 믿음만한. 그룹 관리를 위한 저희 장벽은 부드럽게 작동되고, 안정적이며, 사용자 친화적입니다. 그들은 개별적으로 맞춰질 수 있고 그러므로 모든 축사에 적절합니다.



한 쪽 장벽



양쪽 장벽

특징

- 한 쪽, 양쪽, 또는 서양식 타입
- 부드럽게 작동하고 사용자 친화적
- 피로가 쌓이지 않는 작업
- 안정적인
- 비용 측면에서 효과적
- 모든 축사에 적절
- 개별적으로 적용 가능



서양식 게이트

통로 막음 & 응돈사

적절한 시간에 적절한 장소에서. 통로 막음은 그 곳에 있는 암퇘지를 흥분시키기 위해 고정된 범위 안에 수퇘지를 둘 것입니다. 만약 수퇘지가 일을 하고 있지 않다면, 저희의 튼튼한 응돈사는 그에게 완벽한 장소가 될 것입니다.



통로 막음은 벽과 종부 스톨 사이, 또는 두 종부 스톨들 사이에 설치될 수 있습니다.



저희의 응돈사는 수퇘지들의 요구를 충족시키기 위해 설계되었습니다.



임신돈을 위한 그룹 칸막이

임신기간을 함께. 임신 저희 그룹 칸막이 안에서 당신의 암퇘지들은 분만 시까지의 시간을 다른 암퇘지들과 함께보냅니다.



그룹관리
www.youtube.com
채널: WEDA Dammann
& Westerkamp GmbH



그룹 칸막이는 넓은 공간을 제공합니다.

돈사내부기자재



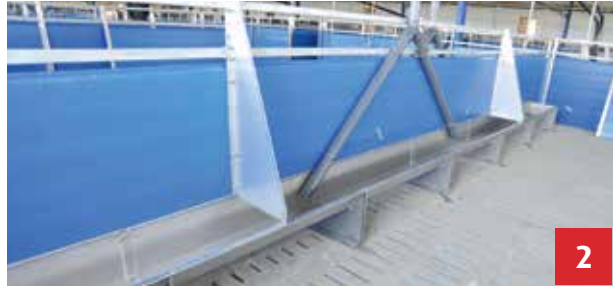
암퇘지들은 임신 기간에 함께 시간을 보냅니다. 이는 동물 복지를 증진합니다.

서비스 및 임신사를 위한 먹이통과 음수기

튼튼하고 위생적. PVC 또는 스테인리스로 만들어진 웨다 먹이통은 결합되지 않았으므로, 비교적 잘 견딜 수 있습니다. 저희 음수기와 함께, 당신의 임신돈들은 항상 서비스 및 임신사에서 최상의 상태로 물을 공급 받습니다.



1



2



3



4

1 종부 스톨을 위한 먹이통
3 종부 스톨을 위한 먹이통

2 암태지를 위한 단일 먹이통
4 암태지를 위한 이중 먹이통



5



6



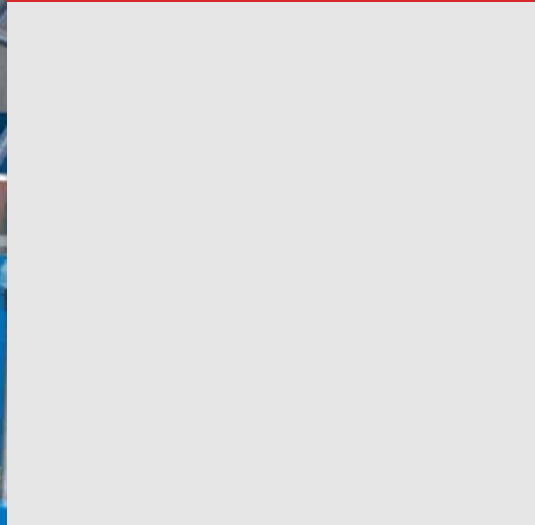
7



8

5 클램프 마운팅 탑재 먹이통 분사기
7 공 모양의 무는 음수기

6 젓꼭지 음수기
8 수위



환경통제기술



환경통제기술 98-123

환기 시스템.....	100
기후 제어.....	114
천장제.....	115
공기 공급 밸브.....	116
팬.....	117
배기관.....	118
난방.....	120
고압 냉각 시스템.....	121
쿨링패드 시스템.....	122

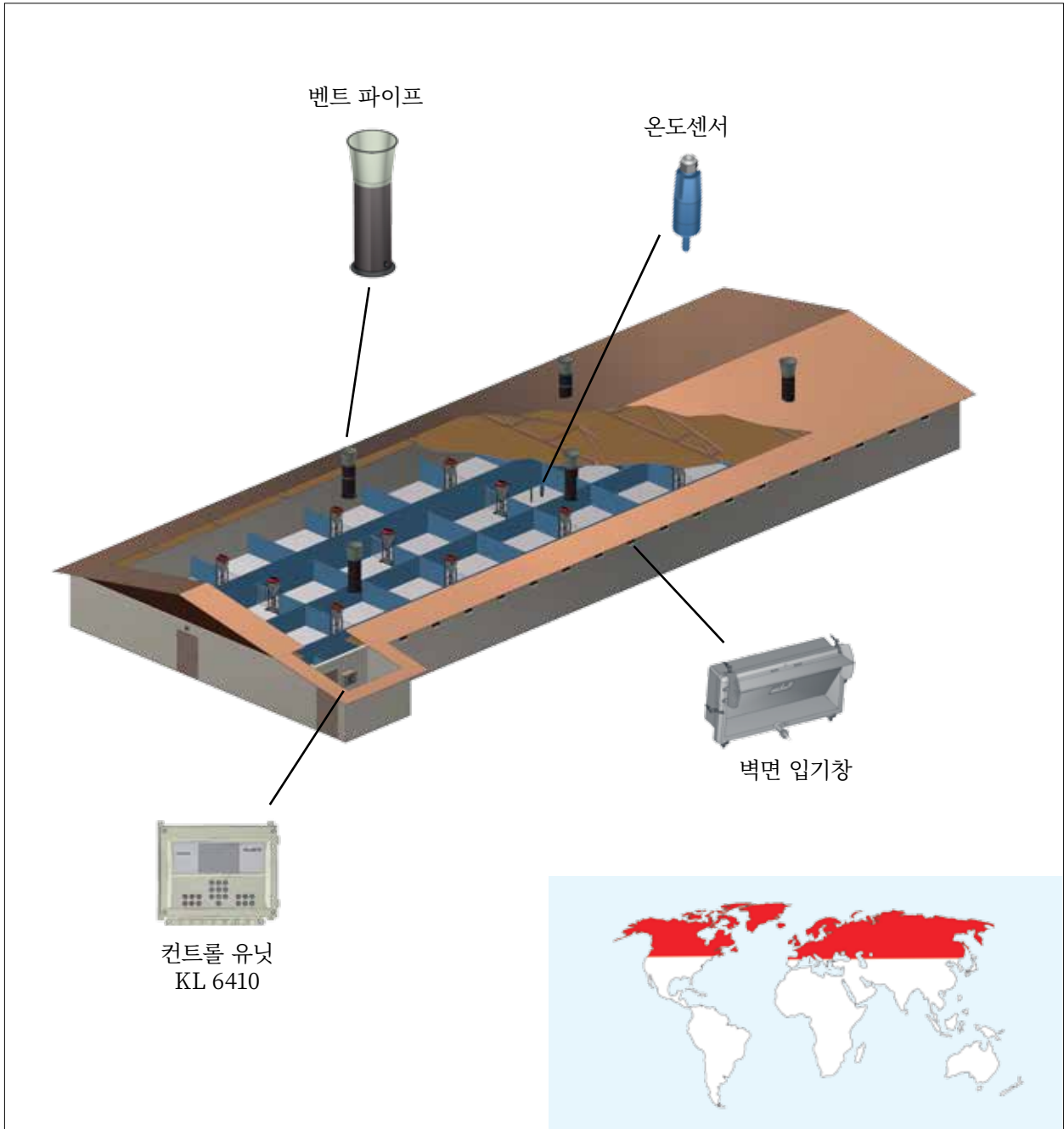


환기 시스템

제트 환기. 신선한 공기는 측벽에 장착된 벽면 공기 공급체를 통해 격실로 들어 갑니다. 제트 환기가 가능한 국가는 아래 지도에서 빨간색으로 표시됩니다.



제트 환기 애니메이션
www.youtube.com
채널: WEDA Dammann
& Westerkamp GmbH



공기 공급 플랩이 있는 제트 환기 설명:

신선한 공기는 측벽에 장착된 벽면 공기 공급체를 통해 격실로 들어 갑니다. 공기 공급체는 공급 공기의 필요한 속도가 달성되도록 플랩의 위치를 조정하는 기후 컴퓨터에 의해 제어됩니다. 이 유형의 환기에 대한 최대 침투 깊이는 12m(일방향)입니다. 제트 환기 장치는 가축의 비육 및 임신 지역에서 사용하기에 적합합니다.

환기 시스템

제트 환기. 이러한 유형의 인공적인 환기는 가축 축사 및 임신 지역에서 사용하기가 적합합니다.



제트 환기 애니메이션
www.youtube.com
채널: WEDA Dammann
& Westerkamp GmbH



천장 공기 공급체



벽면 공기 공급체



제트 환기

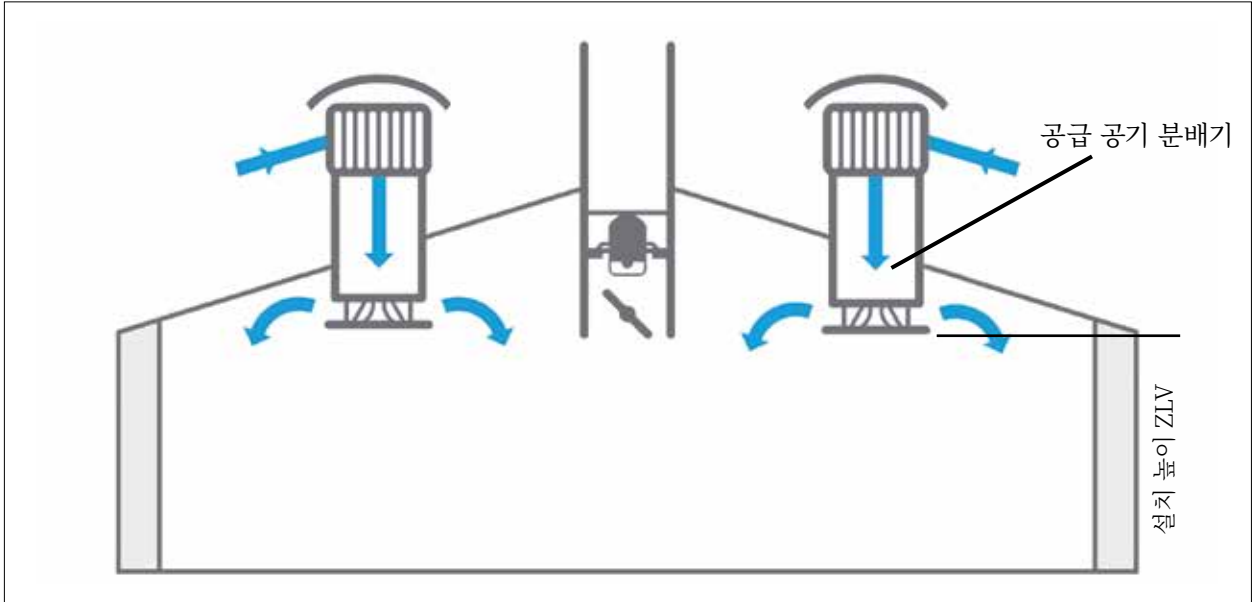


환기 시스템

공급 공기 분배기. 이러한 유형의 통풍 장치를 사용하면 공급되는 공기가 공급 공기 분배기(ZLV)를 통해 격실로 유입됩니다.
공기 분배기를 통한 환기가 가능한 국가는 아래지도에서 빨간색으로 표시됩니다.



공급 공기 분배기
www.youtube.com
채널: WEDA Dammann
& Westerkamp GmbH



공급 공기 분배기를 이용한 환기



공급 공기 분배기를 이용한 환기 설명:

이러한 유형의 통풍 장치를 사용하면 공급 공기가 공급 공기 분배기를 통해 격실로 유입됩니다. 공급 공기 분배기 아래에 특수하게 설계된 노즐로 인해 신선한 공기가 격실에 고르게 분배됩니다.

공기의 분포 반경을 늘리려면 팬을 밑면에 설치할 수 있습니다.

이 시스템은 모노 블록에 사용하기에 적합합니다.

공급 공기 분배기를 이용한 환기가 가능한 국가 (빨간색)

환기 시스템

공급 공기 분배기. 이러한 종류의 인공 호흡은 모노 블록에 사용하기에 적합합니다.



공급 공기 분배기
www.youtube.com
채널: WEDA Dammann
& Westerkamp GmbH



공급 공기 분배기를 이용한 환기



공급 공기 분배기를 이용한 환기

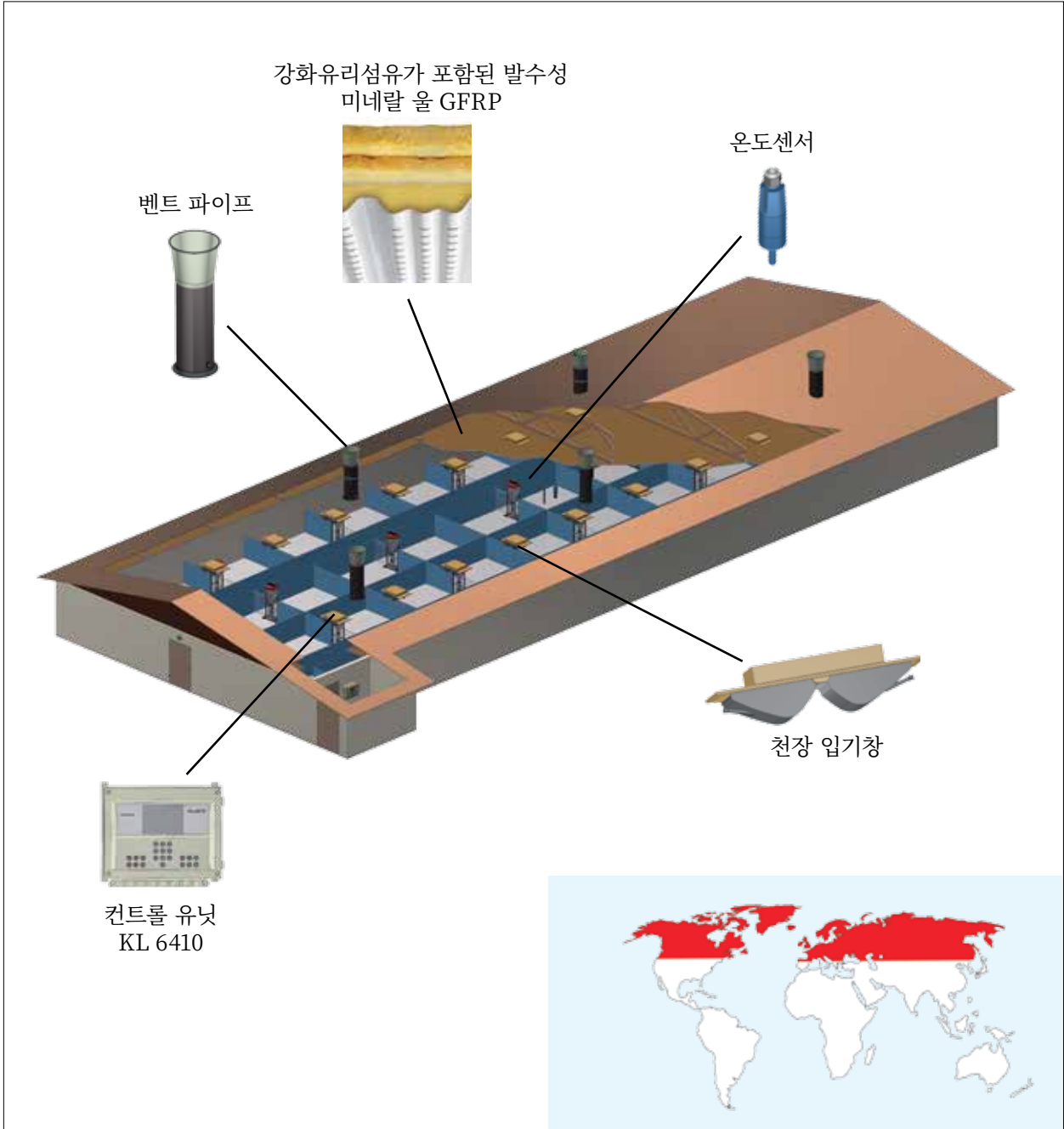


환기 시스템

확산 및 혼합 확산 환기. 천공된 천장 및 천장 공기 공급체가 있는 혼합 확산 환기 시스템. 확산 및 혼합 확산 환기가 가능한 국가는 아래지도에서 빨간색으로 표시됩니다.



확산 및 혼합 확산 환기
www.youtube.com
채널: WEDA Dammann
& Westerkamp GmbH



천장 공기 공급체가 있는 확산 및 혼합 확산 환기에 대한 설명:

확산 환기: 공급 공기는 처마 측면을 통해 단열된 중천장으로 들어갑니다. 거기에서 천공된 천장을 가로 질러 격실로 들어 가서 가축에게로 흘러 갑니다. 이러한 유형의 통풍 장치는 균일한 공기 분배를 보장합니다.

천장과 공기가 혼합된 혼합 확산 환기 장치: 확산 환기 장치처럼 작동합니다. 그러나 추가 천장 공기는 여름에 증가할 수 있으며 따라서 겨울에 감소할 수 있습니다

환기 시스템

확산 및 혼합 확산 환기. 확산 및 혼합 확산 환기는 배기 제어 환기 시스템 중 하나입니다. 배기 공기 제어 시스템을 사용하면 모든 양의 공기가 구획된 칸으로 흘러 들어갈 수 있지만 제어된 양만 다시 배출됩니다.



확산 및 혼합 확산 환기
www.youtube.com

채널: WEDA Dammann
& Westerkamp GmbH



확산 환기



혼합 확산 환기

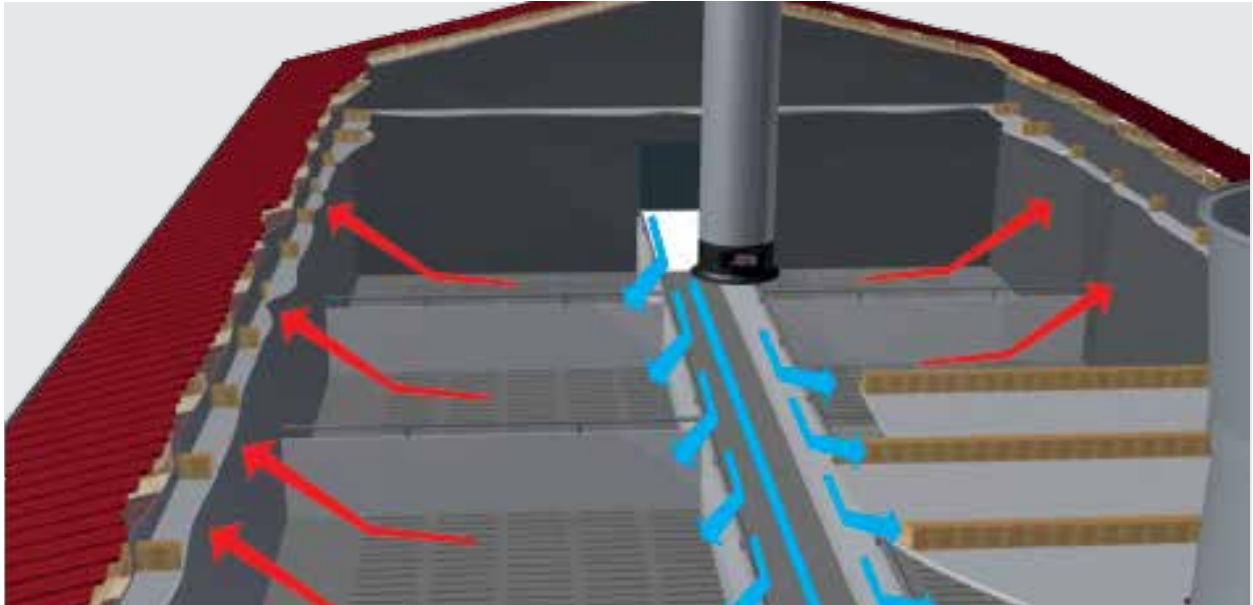


환기 시스템

출입문 통로 환기. 이러한 환기 방식을 사용하면 구획 입구 또는 중앙 통로의 신선한 공기가 사용될 수 있습니다.



출입문 통로 환기
www.youtube.com
채널: WEDA Dammann
& Westerkamp GmbH



출입문 통로 환기 작동모드



출입문 통로 환기가 가능한 국가 (빨간색)

출입문 통로 환기 설명:

공급 공기는 처마 측면을 통해 다락방으로 흘러 들어가 중앙 통로를 통해 격실에 도달합니다. 거기에서 피드 통로와 팬 벽면, 가축들에게 가는 모든 길을 따라 흐릅니다.

이러한 유형의 환기에 대한 요구 사항은 통로 측면에 1m 높이의 팬이 있습니다. 출입문 통로 환기는 최대 구획 깊이가 약 15m이고 팬 깊이가 약 4.5m인 작은 구획에 매우 적합합니다.

환기 시스템

출입문 통로 환기. 출입문 통로 환기 시스템은 소모 공기 제어 환기 시스템 중 하나입니다. 이러한 유형의 시스템에서는 모든 양의 공기가 돼지 축사에 유입될 수 있지만 제어된 특정 양만 다시 유출됩니다.



출입문 통로 환기
www.youtube.com
채널: WEDA Dammann
& Westerkamp GmbH



출입문 통로 환기

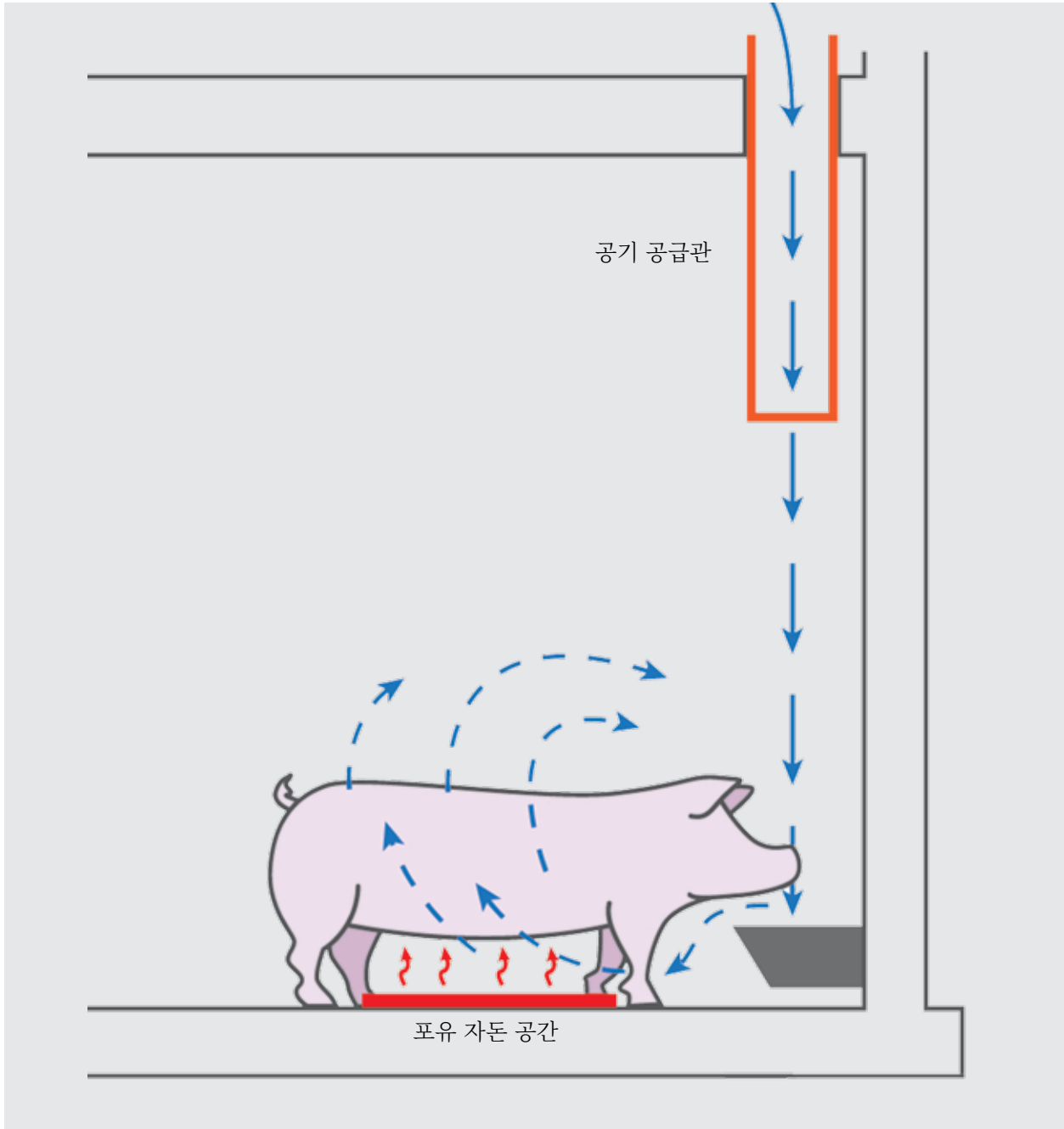


출입문 통로 환기



환기 시스템

후레쉬 노즈 환기. 이 환기시스템은 분만사에 설치되며, 신선한 공기가 모돈의 머리쪽으로 직접 전달되어 분배 및 가열됩니다.



후레쉬 노즈 환기 시스템 설명:

후레쉬 노즈 환기 시스템에서 중천장의 공기는 모돈 위의 파이프를 통해 모돈의 코에 직접 전달됩니다. 공급 공기는 여물통 안으로 떨어지고 천천히 모돈이 누워있는 지역으로 흘러 들어갑니다. 거기에서 공기는 모돈의 체온에 의해 가열되고 그리고 나서 포유 자돈 공간으로 운반됩니다.

환기 시스템

후레쉬 노즈 환기. 이 시스템은 입기배관이 닫히는 겨울철 다공판천장 환기시스템과 혼용됩니다. 이러한 혼합 시스템은 아래의 빨간색 국가에서 사용이 되고 있습니다.



후레쉬 노이즈 환기 시스템이 가능한 국가(빨간색)



후레쉬 노즈 환기



환기 시스템

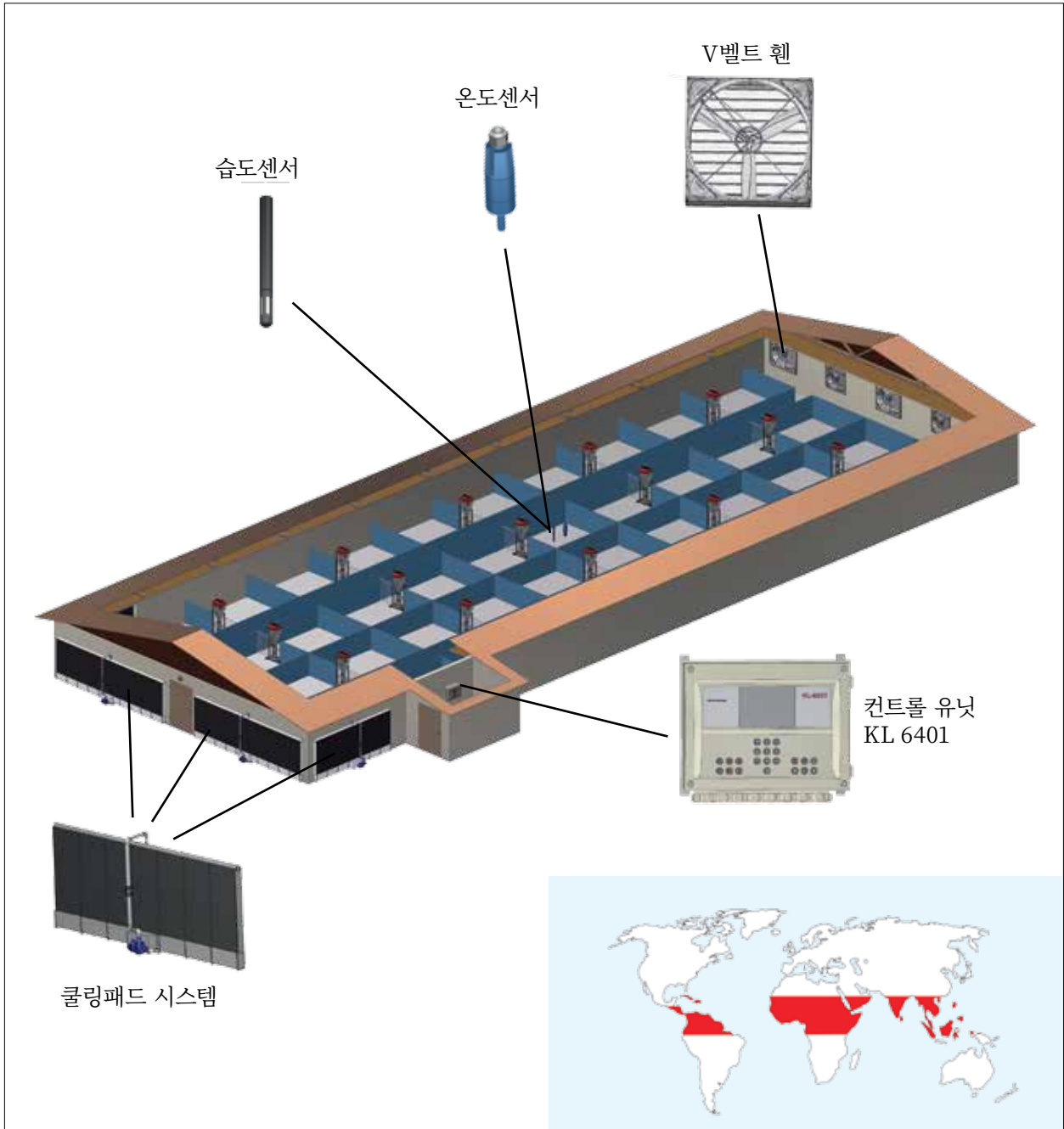
터널 환기. 터널 환기는 열대 및 아열대 국가에서 사용됩니다. 터널 환기가 가능한 모든 국가는 아래 지도에서 빨간색으로 표시됩니다.



터널 환기

www.youtube.com

채널: WEDA Dammann & Westerkamp GmbH



터널 환기에 대한 설명:

터널 환기는 패드 기후 시스템과 함께 작동합니다. 돼지 축사 뒤쪽에 있는 V 벨트 팬은 건물 외부에 있는 따뜻한 공기를 쿨링패드를 통해서 축사안으로 빨아들입니다. 물이 담긴 쿨링패드는 가습을 통해서 따뜻한 외부공기의 온도를 떨어뜨립니다. 시원한 공기는 돈방들을 지나서 다시 건물 외부로 나가게 됩니다.

환기 시스템

터널 환기. 이 환기 시스템의 경우 돼지 축사에 특수 열린 펜 시스템을 설치해야 합니다. 더 자세한 정보는 사육장 설비 장에서 찾을 수 있습니다.



터널 환기
www.youtube.com
채널: WEDA Dammann
& Westerkamp GmbH



쿨링패드 시스템



터널환기시스템



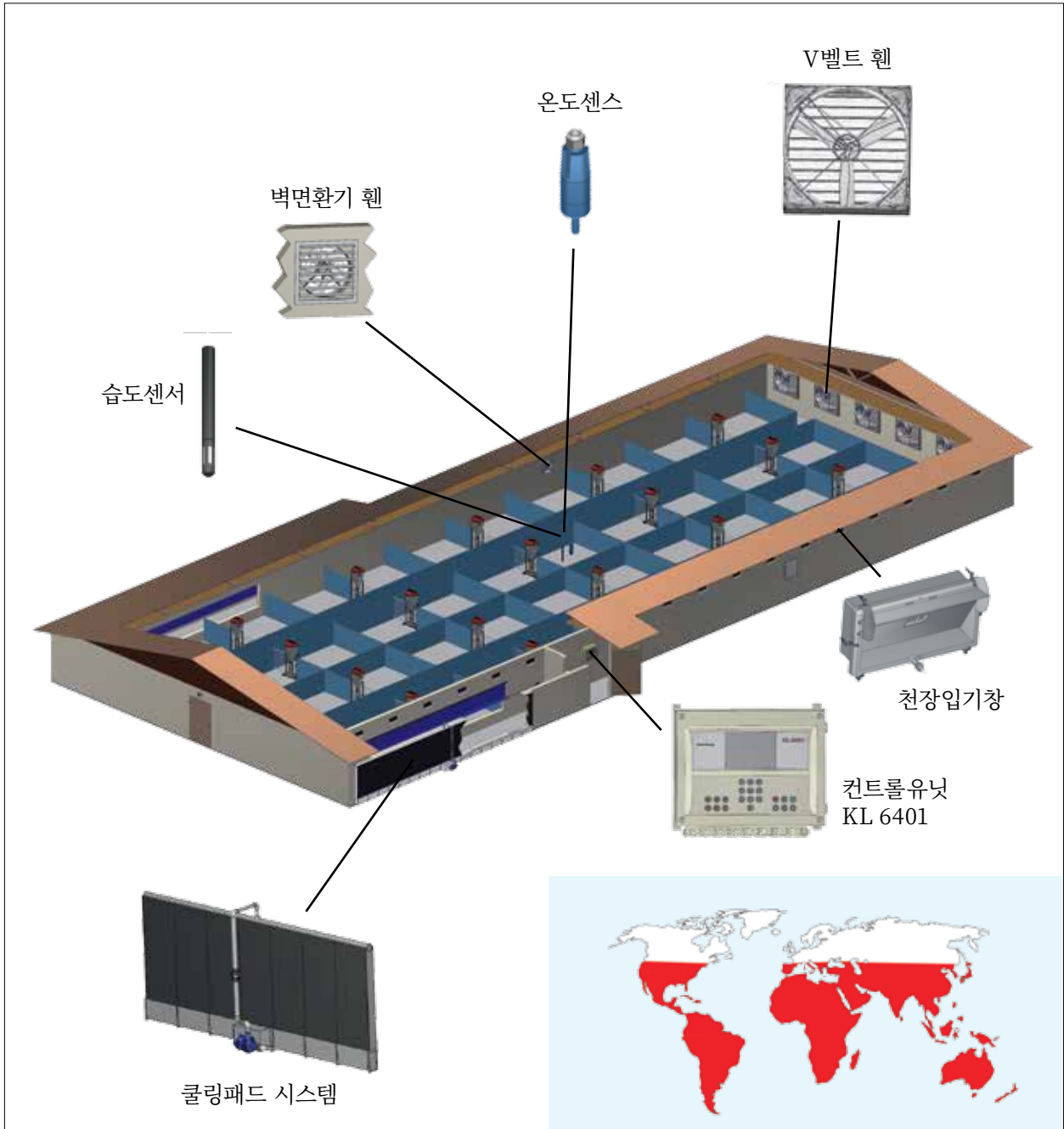
환기 시스템

천장 공기 공급체 또는 벽면 밸브가 있는 혼합 터널 환기. 이 환기 시스템으로 터널 환기는 제트 환기와 결합됩니다. 혼합 터널 환기가 가능한 국가는 아래지도에서 빨간색으로 표시됩니다.



혼합 터널 환기 애니메이션
www.youtube.com

채널: WEDA Dammann
& Westerkamp GmbH



천장 공기 공급체 또는 벽면 밸브와 결합 터널 환기에 대한 설명 :

이러한 유형의 환기, 터널 환기 (페이지 110 참조) 및 제트 환기 (페이지 100 참조)에는 두 가지 시스템이 사용됩니다. 여름에는 천장의 공기 요소 또는 벽면 밸브가 닫히고 돼지 축사에는 터널 환기를 통해 신선한 공기가 공급됩니다. 겨울철 온도가 낮아지면 팬 앞의 셔터가 닫히고 천장의 공기 요소 또는 벽면 밸브가 열리며 돼지 축사의 제트 통풍 장치를 통해 환기가 됩니다.

환기 시스템

천장 공기 공급체 또는 벽면 밸브가 있는 혼합 터널 환기. 이러한 유형의 환기는 낮과 밤의 높은 온도 변동이 있는 지역에 적합합니다.



혼합 터널 환기 애니메이션
www.youtube.com

채널: WEDA Dammann
& Westerkamp GmbH



혼합 터널 환기



V벨트 휠



혼합 터널 환기



기후 제어

돼지 축사 안의 신선한 공기. 우리의 기후 제어는 돼지 축사 구획의 기후를 안정적으로 제어합니다. 축사의 온도와 환기의 정도 모두를 한눈에 읽을 수 있습니다.



CBA



KL64 시리즈

특징

CBA 및 CB (표시되지 않음)

- 간단한 조작
- 한 눈에 볼 수 있는 환기 및 온도
- 최저 및 최고 온도 경고

KL64 시리즈

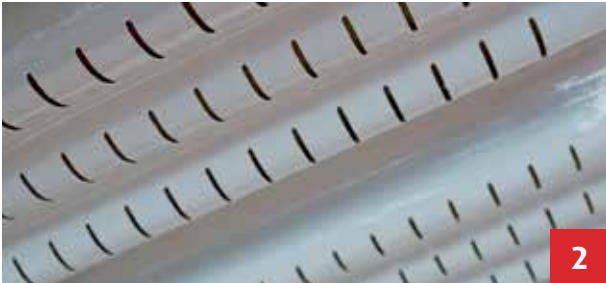
- 이해하기 쉬운 기호로 된 대형 디스플레이
- 적응 가능한 성장 곡선은 기후가 가축의 나이에 적응하도록 보장
- 환기 및 난방을 위한 중앙 제어 기능
- 환기 및 난방을 위한 중앙 제어 기능
- 모듈식 연장 가능

천장제

돼지 축사를 위한 이상적인 천장과 벽체 덮개. 당사의 제품 포트폴리오에는 모든 필요를 충족시켜 줄 수 있는 실링(천장)이 포함됩니다. 알루미늄 천장과 단열 천장에 확장된 PS 경질 폼으로 만들어진 환기 천장으로 시작합니다.



1



2

1 구멍 뚫린 천장

2 트라페즈 천장



알루미늄 천장

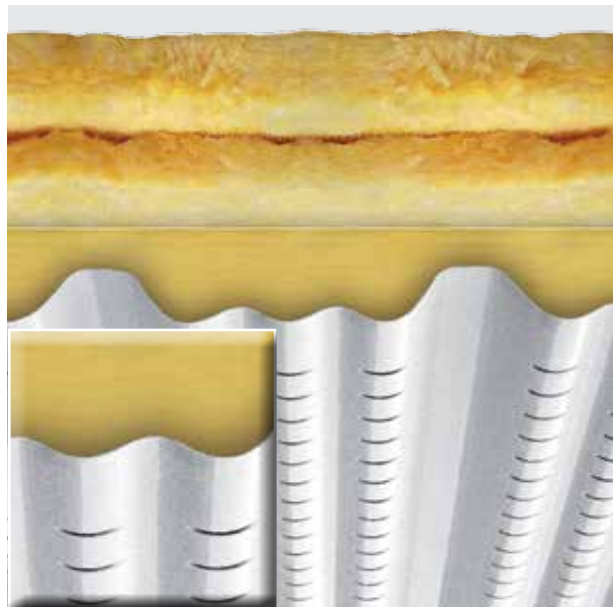
특징

확산 천장

- 코팅 또는 비코팅
- 슬롯형 및 프로파일형
- 공급 공기의 꾸준한 분배
- 열효율이 우수함
- 유리 섬유강화 폴리에스터 또는 알루미늄 (내화성)
- 미네랄 울 코팅으로 공기 분배가 매우 잘 됨. 규모가 큰 돈방에도 효과적
- 부드럽고 손쉬운 표면 청소 가능

단열 천장 (표시되지 않음)

- 단열은 돼지 축사 안의 공기를 따뜻하게 유지시켜 줌
- 매끄러운 표면 덕분에 손쉬운 청소 가능



단열재가 들어 있는 트라페즈 천장의 단면



공기 공급 밸브

정확하고 간단합니다. 당사의 천장 공기 부품 및 벽 공기 공급 밸브는 공급되는 공기를 정밀하게 제어할 수 있습니다. 밸브는 모든 종류의 가축 및 설치 상황에 적합합니다.



1



2



3



4

1 및 3 천장 공기 공급체 (단일 및 이중)

2 및 4 벽면 공기 공급 밸브

특징

천장 공기 공급체

- 단일 및 이중 버전 이용 가능
- 최소 공기량의 양호한 공기 분배
- 최대공기량에서 최대출력
- 최소의 저항으로 에너지 효율적인 환기
- 평평한 돼지 축사 천장에 간단한 설치 가능
- 여름 공기량에 대한 확산 환기와 결합 가능
- 매끄러운 표면을 갖고 있어 손쉬운 청소가 가능

벽면 공기 공급 밸브

- 높은 절연 밸브 (응축 감소)
- 안정적
- 달반자 불필요
- 외부에서 공기가 직접 유입되기 때문에 더 차가운 공기가 공급
- 달반자가 필요 없어 더욱 비용이 경제적
- 매끄러운 표면을 갖고 있어 손쉬운 청소가 가능

팬

가축을 위한 좋은 기후. 당사의 안정적인 굴뚝 팬들의 도움으로 항상 돼지 축사에서 좋은 기후를 보장할 수 있습니다.



벽면 팬



굴뚝 팬 (환기관에 내장)

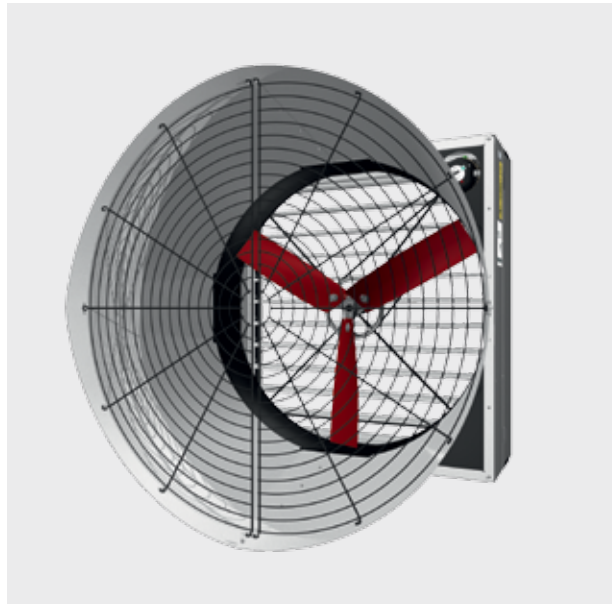
특징

V-벨트 팬

- 저렴한 구입 비용으로 최대의 공기 배출량
- 경제적인 작업
- 고효율로 매우 낮은 에너지 소비
- 최소 소음 수준
- 높은 공기 출력
- 터널 환기에 이상적
- 선택적으로 원추형 가능

벽면 팬 과 굴뚝 팬

- 조절 가능
- 낮은 에너지 소비
- 조용함
- 조립이 쉬움

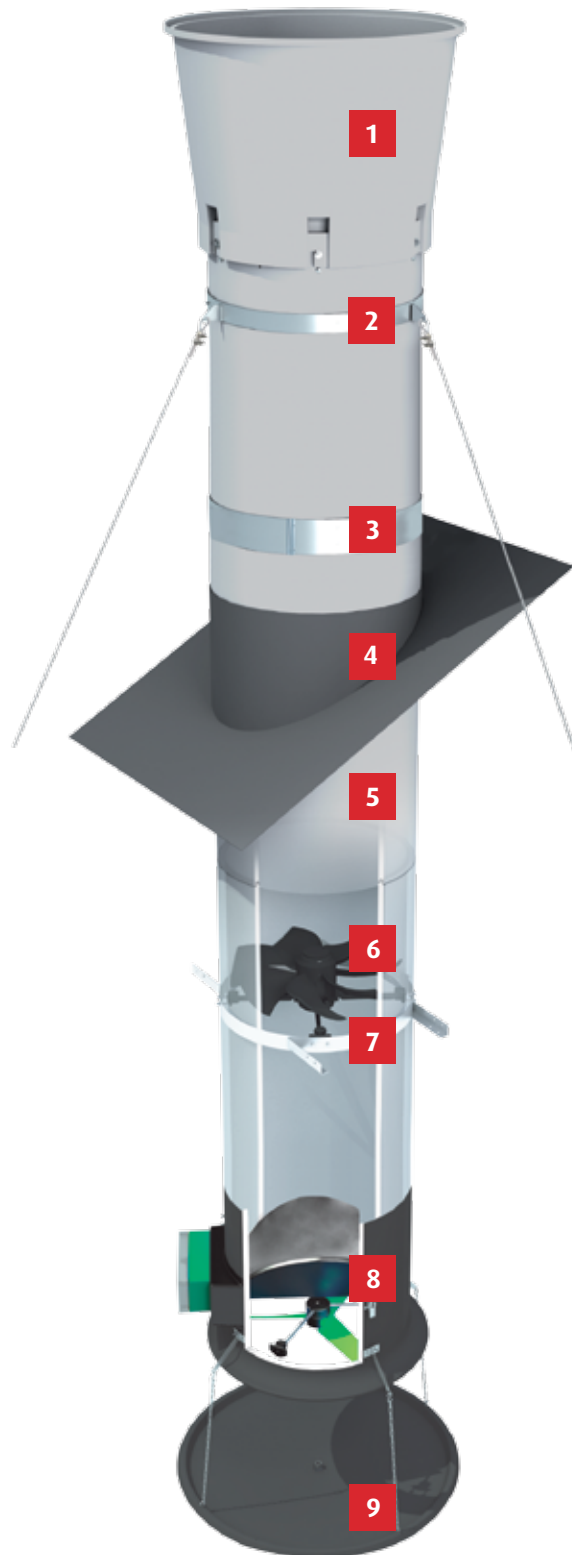


V-벨트 팬 (원추형으로 표시)은 벽면 팬 그룹에 속함



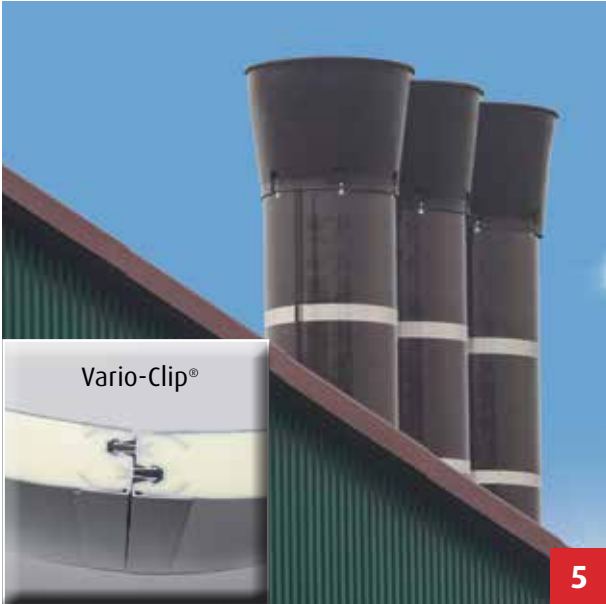
환경통제기술

배기관의 구성 요소. 다음 다이어그램은 배기관의 구조를 보여줍니다.



환경통제기술

배기관의 구성 요소. 다음 설명은 배기관의 구조에 대한 개요를 제공합니다.



특징

- 1** 확산기
 - 공기 배출량을 15%씩 증가시킴
 - 배기관으로 비가 유입되는 것을 막음
- 2** 안정화를 위한 2개의 스톱 브레이스
- 3** 안정화를 위한 파이프 고정 집게
- 4** GFRP 지붕 덮개
- 5** 배기관
 - 완전 절연
 - 저항성 내부 및 외부 코팅 (GFRP)
 - 특수 디자인 „Vario-clip“:
 - 하프 쉘은 추가적인 인장 스트랩이나 파이프 고정 집게 없이 PVC 프로파일을 사용하여 “잘림”. • 수송 중에 50cc의 공간 절약, 내부에 쌓을 수 있음
- 6** 굴뚝 팬
- 7** 앵커 링
- 8** AQC 장치
 - 중앙 환기 시스템 또는 환기 샤프트의 측정 및 제어 장치로 사용 가능
 - 에너지 최적화 환기
 - 측정 팬, 배기 플랩 및 서보 모터로 구성
- 9** 물 수집 팬



난방

돼지 축사의 최적 온도. 성공적인 생산을 위해서는 돼지 사육장의 최적 온도가 필수적입니다. 당사의 제품은 가축이 편안하게 느끼는 온도를 보장합니다.



1



2

1 립형 파이프 2 모든 가스 블로어



트윈 파이프

특징

온수 난방

- 립형, 델타, 트윈 파이프로 제공
- 알루미늄 소재로 만들어짐
- 에너지 비용 절감
- 최대 열 효율
- 발전소가 사용할 수 있는 블록 열의 폐열
- 파이프 표면적이 넓어서 높은 수준의 발열이 가능함
- 이산화탄소(CO₂)의 배출이 없음
- 돼지 축사에는 추가적인 습기가 없음
- 실내 기후를 보다 잘 제어함
- 델타 파이프: 공기 공급 덕트 아래에 장착되어 유입되는 신선한 공기를 가열시킴
- 트윈 파이프(사진): 돈방의 동물 휴식공간에 설치

모든 가스 블로어

- 천연 가스 또는 액체 가스의 연소로 열이 발생
- 구획 부분에 직접 설치

고압 냉각 시스템

최고 수준의 냉각 및 소킹 장치. 냉방, 공기 습도 조절, 냄새 감소 및 돼지 축사 바닥 침지는 모두 당사의 고압 냉각 시스템의 중요한 임무 중 하나입니다.



컨트롤 유닛(KL64시리즈 사용가능)



1



2

1 펌프

2 노즐

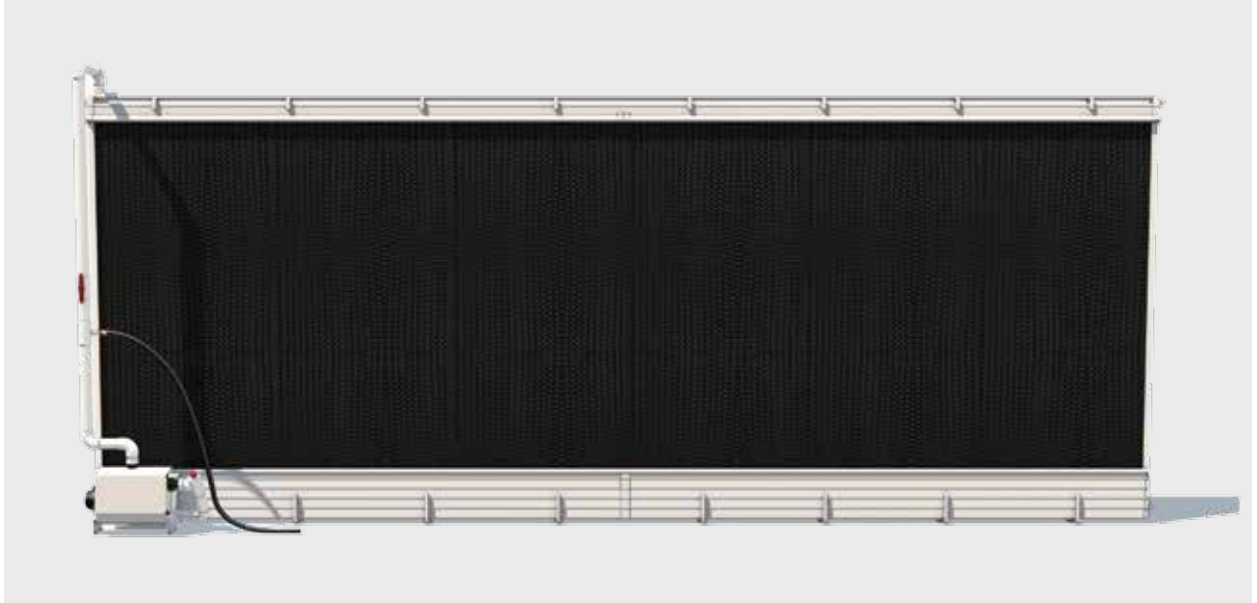
특징

- 높은 냉각 용량
- 컴퓨터를 사용한 동작 규제
- 돼지 축사의 부품이 스테인레스 스틸 또는 플라스틱으로 제작되어 수명이 오래감
- 유지 보수가 거의 필요 없음
- 건물에 대한 구조 변경이 필요 없음
- 개조 개량이 가능
- 쉬운 조립
- 돼지 축사 소독, 에센셜 오일에 담그고 미스트 처리



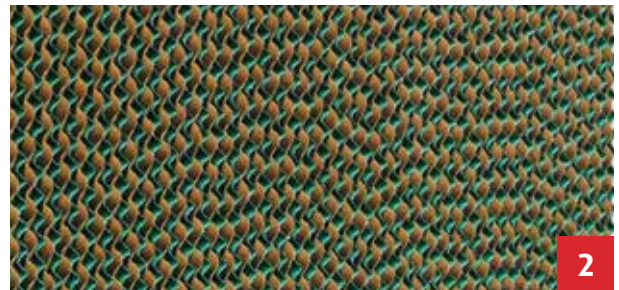
쿨링패드 시스템

효율적인 냉각. 증발 냉각의 경우 패드 기후 시스템이 셀룰로오스 또는 플라스틱으로 만들어진 패드와 함께 사용됩니다. 패드를 레일 시스템으로 클릭하고 펌프로 관개합니다.

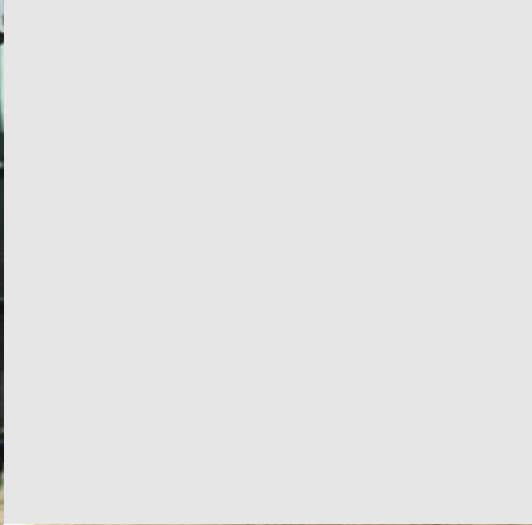


특징

- 독립형 시스템
- 증발을 위해 외부 에너지 공급이 필요하지 않음
- 수로에 일정한 물탱크가 있는 특수 편향기가 패드에 최적의 수분 분포를 보장함
- 높은 안정성
- 클립 프로파일 때문에 패드를 쉽게 장착 가능
- 3m 단계로 적용 가능
- 외부 물탱크가 필요하지 않음
- 모든 부품이 PVC 또는 스테인레스 스틸로 되어 있어 부식이 잘 되지 않음
- 측면 또는 중간에 물 연결 가능



- 1 플라스틱 패드
- 2 셀룰로스 패드(고객요청시)



액체분뇨처리



액체분뇨처리 124-126

액체 분뇨 파이프 시스템 126

스테인레스 스틸 액체 분뇨 탱크 시스템 126

액상급이시스템

건식급이시스템

모든군사급이시스템

돈사내부기저계

환경통계기술

액체분뇨처리



액체 분뇨 파이프 시스템

고품질의 기술을 갖춘 최신 시스템. 웨다(WEDA)의 지능형 액체 분뇨 파이프 시스템은 돼지 축사의 공기뿐만 아니라 돼지 축사 위생에 많은 이점을 제공하므로 동물 건강의 개선에 결정적인 영향을 미칩니다.



특징

- 간단하고 빠른 설치
- 유지 보수가 필요 없음
- “써모 몰딩(Thermo Moulding)”으로 인한 높은 내충격성 및 안전성
- 액체 분뇨의 일정한 배수를 통한 위생 증진
- 새로운 농장 및 동일한 범위에 적용할 수 있는 기존 농장의 전환의 경우 적합함

스테인레스 스틸 액체 분뇨 탱크 시스템

최고 수준의 액체 분뇨 저장소. 스테인레스 스틸 컨테이너 시스템은 정교하게 가공된 스테인리스 스틸 중에서 가장 최신 기술로 제조되며 맞춤형 제조 및 개별 제조가 가능합니다. 특별한 프레임 구조로 인해 우리 시스템은 특히 안정적입니다.



특징

- 비용이 경제적이고 가벼우며 동시에 매우 안정적임
- 긴 수명, 쉬운 청소
- 매우 얇고 화학적으로 저항력이 강한 스테인레스 스틸 층으로 되어 있어 부식 및 마찰에 대한 내성이 우수함
- 구획화된 구조로 높이 확장, 면적 확장, 분해 이전이 문제 없이 가능함
- 환기, 교반 및 혼합 장비의 설치 문제가 없음
- 호일 또는 GRP로 만든 커버

WEDA

Dammann & Westerkamp GmbH

Am Bahnhof 10 • 49424 Lutten • Germany

Phone: +49 4441.8705.0 • Fax: +49 4441.5500

Email: info@weda.de • Internet: www.weda.de

임원진들 (대표의 권한을 가진):

Klemens Westerkamp | Franz-Josef Sextro

상업 등기 등록:

등기 법원: Oldenburg 지방 법원

회사 등록 번호: HRB 110301

감사회: Anna Westerkamp

부가 가치 세법 § 27a에 따른 부가가치세 식별 번호: DE 811377890

내용에 대한 책임이 있음:

Jan Bernd Diekhaus-Röttger

편집 및 도표 완성:

Angelika Engl

법적 고지 사항:

이 제품의 범위에서 명시하는 정보에 대해서는 면밀히 점검하고 정기적으로 업데이트합니다. 그럼에도 불구하고 모든 정보의 정확성, 통용성 및 완성도에 대하여 보장할 수 없습니다. 어떠한 경우에도, 해당 지역의 수의검역당국과 상의하고, 해당 국가의 규정을 준수합니다.

모든 권리는 저작권자에게 있습니다. 모든 형태의 전체적 또는 부분적인 복제 또는 배포를 하기 위해서는 WEDA Dammann & Westerkamp GmbH의 서면 동의가 필요합니다.

© 2018 WEDA Dammann & Westerkamp GmbH

11_18.KO

모든 규격들은 조건부로 명기됨.
언제든지 수정 가능합니다.



We care about pigs

www.weda.de



WEDA
Dammann & Westerkamp GmbH
Am Bahnhof 10 · 49424 Lutten
Germany

Phone: +49 4441.8705.0
Fax: +49 4441.5500
Email: info@weda.de
Internet: www.weda.de