



We care about pigs

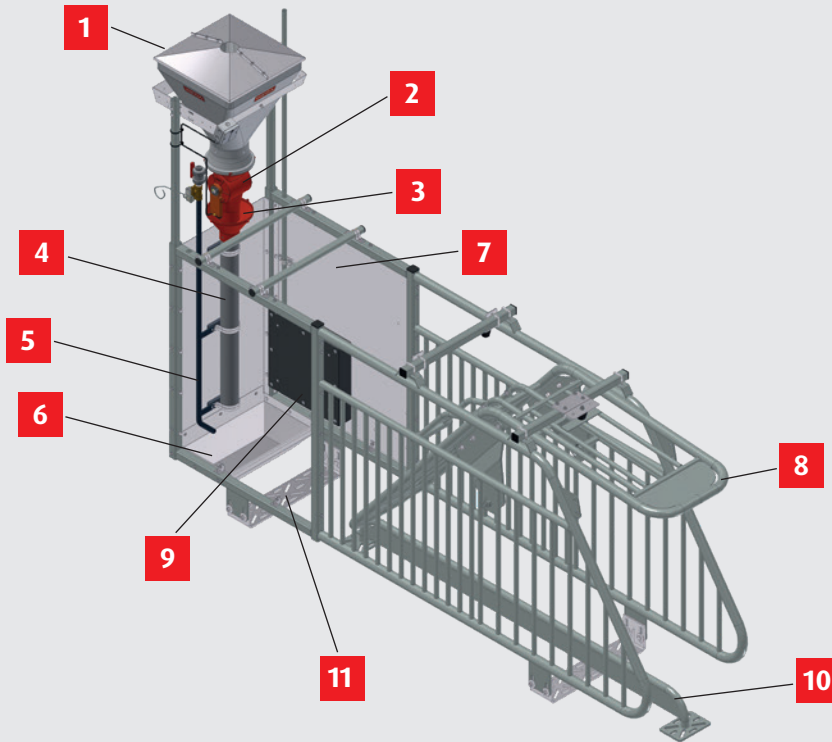
www.weda.de

Opti.Station





Koncept krmení březích prasnic



- 1 Zásobník krmiva s nerezovým víkem
- 2 OptiMum s kolečkovou násypkou buňky
- 3 Přechodový trychtýř
- 4 Odtokové potrubí
- 5 Vodní potrubí (volitelně)
- 6 Koryto (V2A)
- 7 Krycí plech (V2A)
- 8 Vahadlo
- 9 Anténa s krytem
- 10 Rameno proti zalehnutí
- 11 Noha (V2A)

Skupinový chov kombinovaný s krmením jednotlivých zvířat

Chov březích prasnic vyžaduje v čekací stáji řešení, která umožňují krmení přizpůsobené jejich individuálním potřebám. Rozhodující význam mají také podmínky chovu, které v období březosti neomezují volný pohyb zvířat. S ohledem na zvířata by se tudíž měly uplatňovat systémy skupinového chovu. Upřednostňovaným řešením v čekací stáji je krmení na vyžádání, neboť sjednocuje všechny výhody dobrých životních podmínek zvířat a krmení odpovídající jejich potřebám.

Stanice WEDA Opti.Station je výsledkem nepřetržitého vývoje krmícího systému na vyžádání. Velká výhoda krmení na vyžádání spočívá v kontrolovaném přidělu krmiva odpovídajícím tělesné kondici a stádiu březosti každé prasnice ve skupině. Individuální krmení zvířat je zajištěno díky elektronickému detekčnímu systému. Za tím účelem je ve stanici v prostoru koryt umístěna anténa, která přečte číslo prasnice uvedené na její ušní značce. Stanice je vybavena zásobníkem, který je automaticky naplňován sušeným krmivem. Přímo pod zásobníkem je připevněn dávkovač, který umožňuje zásobování prasnic porcemi krmiva podle jednotlivých potřeb a tím i kontrolu jejich příjmu krmiva v daném období březosti.

- Krmení březích prasnic zohledňující jejich individuální potřeby
- Skupinový chov zajišťující optimální životní podmínky zvířat
- Elektronická identifikace zvířat pomocí ušních značek
- Kontrolovatelný příjem krmiva během období březosti



- Nerušené krmení, neboť prostor s krmivem je vybaven uzavřenými bočními stěnami
- Nehrozí nebezpečí poranění při žrádle díky ochranným bočním dílům
- Vahadlo jako uzavírací mechanismus
- Maximálně 20 prasnic na stanici/koryto
- Podle stavu prasnic lze instalovat až 5 stanic v jedné ohrádce
- Jednoduché zaučení

Aby se předešlo závistí prasnic a zajistilo nerušené krmení, jsou v oblasti koryt krmící stanice umístěny uzavřené stěny. Boční díly krmící stanice jsou tvořeny svislými příčkami. Rozestup příček je stanoven tak, aby žádná prasnice nebyla během krmení zraněna jiným zvířetem ze skupiny.

Specialitou stanice Opti.Station je její vahadlo, které je upevněné na bočních dílech a osvědčuje se jako zavírací mechanismus. V prázdné stanici je vnější křídlo vahadla nadzvednuto a vnitřní křídlo spuštěno. Jakmile prasnice vejde do stanice, posune hlavou vnitřní křídlo vahadla nahoru a stanici tím uzavře. Je tak chráněna před nátlakem dalších prasnic. Aby mohla stanici opustit, vydá se prasnice dozadu, zevnitř zatlačí o vnější křídlo vahadla a zvedne ho.

Stanice Opti.Station dokáže zásobit maximálně 20 prasnic. Pro větší skupiny lze do řady jednoduše umístit až 5 stanic. Zvířata se naučí používat stanici Opti.Station velmi jednoduše, neboť jsou zvyklá na krmení z koryta. Díky otevřené konstrukci stanice se zvířata nebojí do ní vstoupit.



Zachování optimální kondice prasnic



Individuální krmení, lepší kondice

Během období březosti je důležité, aby prasnice získaly dostatek tělesných rezerv, které pak využijí na vyrovnání případného nedostatku energie v období laktace. Krmení odpovídající individuální potřebě zvířete v každém stadiu březosti je přitom rozhodujícím aspektem pro získání a udržení optimální tělesné kondice prasnic, která je předpokladem pro velkou a stabilní plodnost a chov. Na druhé straně se nadměrné, resp. nedostačující zásobování energií negativně projeví při plodnosti, průběhu porodu, chuti a celkovém stavu, jakož i při kojení a nízké hmotnosti selat, jak dokládají různá šetření.

Ve stanici Opti.Station koncipované firmou WEDA dochází k individuálnímu přidělu krmiva pomocí dávkovacího systému OptiMum. Podstatnou součástí tohoto systému je kolečková násypka buňky, která se postará o přesné dávkování denního přídělu každé jednotlivé prasnice, a to v malých porcích po cca 115 g. Tímto způsobem je možné kontrolovat zásobování prasnic energií a cíleně ovlivňovat stav jejich kondice. Přesné dávkování krmiva podle potřeby kromě toho zajistí, že se v korytě nenahromadí zbytky krmiva, které by mohla sežrat následující prasnice. Výhodou je dále skutečnost, že zvířata jsou neustále zásobována čerstvým krmivem.

Pro lepší příjem krmiva lze sušené krmivo smíchat s vodou. K tomu je ve stanici Opti.Station vestavěné vodní potrubí. Množství vody, které se přidává každé nadávkované porci krmiva, lze volně nastavit. Musí se přitom ovšem dbát na to, aby nebylo krmivo zředěno vodou až příliš a nevznikla z něj polévka.

- Zásobování přesně nadávkovaných porcí čerstvého krmiva podle kondice zvířete
- Dobrá kondice a tím vyšší počet živě narozených selat na vrh
- Téměř žádné zbytky krmiva v korytě a tím úspora nákladů na krmivo



Vhodné pro každou stáj

- **Jednoduchá vestavba do stávajících čekacích stájí**
- **Snadná montáž**
- **Konstrukční tvar není náročný na místo**
- **Optimální využití prostoru v čekací stáji**
- **Stabilní konstrukce**
- **Odolné vůči opotřebením a tím nenáročná na údržbu**
- **Splnění vysokých nároků na hygienu**

Stanice Opti.Station se zcela snadno integruje do stávajícího čekacího prostoru stáje. Pro připojení zásobníků ke stávající krmicí lince většinou není nutná žádná podstatná přestavba systému krmení. Zpravidla není zapotřebí měnit podlahu stáje.

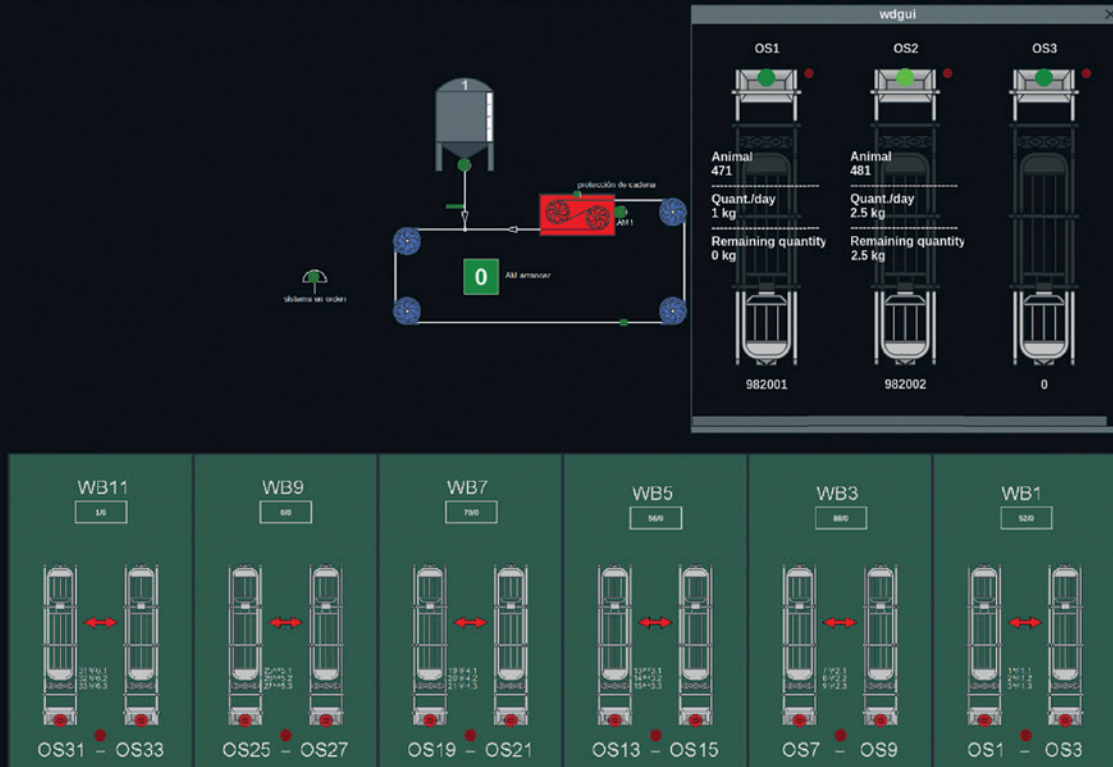
Díky jednoduchému upevňovacímu systému lze stanici Opti.Station namontovat velmi snadno. Její konstrukční uzpůsobení není náročné na místo a optimálně využije prostor stáje.

Konstrukční díly krmicí stanice se vyrábí z vysoce hodnotných materiálů jako je pozinkovaná ocel a nerezová ocel (V2A). To jí propůjčuje obzvláště stabilní konstrukci vhodnou pro trvalé použití v čekací oblasti. Uplatněním těchto materiálů je kromě toho také zaručena vysoká odolnost vůči opotřebením konstrukčních dílů, které tak vyžadují jen minimální údržbu.

Aby byly dodrženy náročné hygienické požadavky během krmení, je stanice Opti.Station vybavena korytem z nerezové oceli. Díky vynikajícím hygienickým vlastnostem nerezové oceli lze zabránit rozmnožování zárodků v korytě.



Řídicí systém pro větší kontrolu



Plně automatické a bezpečné krmení

Proces krmení v čekacím prostoru je díky softwaru Excellent 4PX vyvinutém firmou WEDA plně automatický. Tento software umožňuje chovateli koordinovat všechny relevantní údaje jako jsou krmivové složky, množství a porce krmiva a údaje oplodnění prasnic. Díky přehledně sestavenému rozhraní je ovládání krmicího systému jednoduché a příjemné pro uživatele. Pomocí vizuálního zobrazení lze kontrolovat stav stávajících krmicích stanic a živě dohlížet na krmení prasnic. Aktuální stav každé krmicí stanice se na displeji zobrazí odpovídajícími světelnými signály. Uživatel je tak neustále informován o bezporuchovém provozu, resp. chybné funkci stanice Opti.Station.

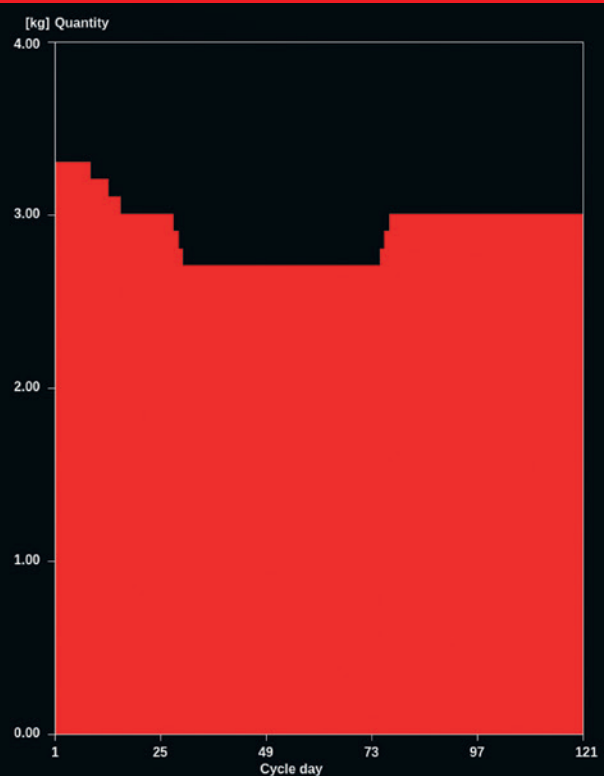
Aby bylo zajištěno potřebné krmení, nastaví se u každé březí prasnice individuální křivka krmení nebo potřebné denní množství krmiva. Dávování porcí krmiva lze přizpůsobit rychlosti žrádla každého zvířete. Pro vyhodnocení příjmu krmiva se zaznamená denní množství spotřebovaného krmiva na zvíře.

Software WEDA Excellent 4PX je schopen současně řídit až 240 krmicích stanic. Navíc umožňuje přístup do systému také mobilními přístroji a to kdekoliv. Chovatelé tak získají větší nezávislost, a přesto mohou kdykoliv kontrolovat kompletní proces krmení.

- Řízení krmení pomocí vlastního vyvinutého softwaru Excellent 4PX
- Jednoduchá a příjemná obsluha uživatelem
- Vizualizace naživo za účelem kontroly krmicího procesu
- Krmení podle křivky krmení nebo denního množství krmiva
- Kontrola krmení zaznamenáním individuálního příjmu krmiva na zvíře
- Volně nastavitelná rychlost dávkování
- Možné je dálkové ovládání mobilními přístroji (chytrým telefonem nebo tabletem)

- F2 Recipe
- F4 Times
- F5 Sequence
- F6 Animal manager
- F7 User
- F8 Control
- F9 Services
- F10 Home
- F11 Notes
- F12 Context menu

Quantity for feed type A		
Day	Qt Ft A [kg]	ME F A [MJ]
1	3.30	42.90
2	3.30	42.90
3	3.30	42.90
4	3.30	42.90
5	3.30	42.90
6	3.30	42.90
7	3.30	42.90
8	3.30	42.90
9	3.20	41.60
10	3.20	41.60
11	3.20	41.60
12	3.20	41.60
13	3.10	40.30
14	3.10	40.30
15	3.10	40.30
16	3.00	39.00
17	3.00	39.00
18	3.00	39.00
19	3.00	39.00
20	3.00	39.00
21	3.00	39.00
22	3.00	39.00
23	3.00	39.00
24	3.00	39.00
25	3.00	39.00
26	3.00	39.00
27	3.00	39.00



Nastavení individuální křivky krmení prasnic v období březosti

- F1 Help
- F2 Recipe
- F4 Times
- F5 Sequence
- F6 Animal manager
- F7 User
- F8 Control
- F9 Services
- F10 Home
- F11 Notes
- F12 Context menu

Weekly groups		Feed consumption of 7 days ago												
Animal	Note	Resp.	Cond.	Location	Act1 [kg]	Act2 [kg]	Act3 [kg]	Act4 [kg]	Act5 [kg]	Act6 [kg]	Act7 [kg]	Act8 [kg]	Act9 [kg]	Act10 [kg]
1: (25)														
2: (22)														
3: (37)														
4: (9)														
5: (47)														
6: (39)														
7: (24)														
8: (28)														
9: (33)														
10: (0)														
11: (0)														
12: (2)														
13: (1)														
14: (2)														
15: (3)														
16: (1)														
17: (0)														
18: (26)														
19: (36)														
20: (31)														
21: (43)														
22: (15)														
23: (11)														
24: (10)														
25: (8)														
26: (11)														
27: (7)														
28: (25)														
29: (8)														
30: (43)														
4		982126059...	3	WB4	3.10	3.10	3.10	3.10	3.10	3.10	3.10	3.10	3.10	3.10
448		982126059...	3	WB4	0.00	2.76	3.10	3.10	3.10	3.10	3.10	3.10	3.10	3.10
490		982000405...	3	WB3	0.00	1.98	2.76	3.10	3.10	2.76	3.10	3.10	3.10	3.10
557		982126059...	3	WB3	0.00	3.10	3.10	3.10	3.10	3.10	3.10	3.10	3.10	3.10
480		982126059...	3	WB3	0.00	2.76	3.10	3.10	3.10	3.10	3.10	3.10	3.10	3.10
495		982126055...	3	WB3	0.00	3.10	3.10	3.10	2.76	3.10	3.10	3.10	3.10	3.10
502		982126059...	3	WB4	3.10	3.10	3.10	3.10	3.10	3.10	3.10	3.10	3.10	3.10
12: (2)		982126059...	3	WB4	0.00	3.10	3.10	3.10	3.10	3.10	3.10	3.10	3.10	3.10
53		982000408...	3	WB3	0.00	3.10	3.10	3.10	3.10	3.10	3.10	3.10	3.10	3.10
478		982091062...	3	WB4	0.00	2.16	3.10	2.50	1.98	3.10	3.10	3.10	3.10	3.10
499		982091062...	3	WB3	2.76	3.10	3.10	3.10	3.10	3.10	3.10	3.10	3.10	3.10
486		982126059...	3	WB3	3.10	3.10	3.10	3.10	3.10	3.10	3.10	3.10	1.98	3.10
493		982000405...	3	WB3	3.10	2.76	3.10	3.10	3.10	3.10	3.10	3.10	3.10	3.10
109		982000406...	3	WB3	3.10	3.10	3.10	3.10	3.10	3.10	3.10	3.10	3.10	3.10
81		982091062...	3	WB3	3.10	3.10	3.10	3.10	2.76	3.10	3.10	3.10	3.10	3.10
98		982126055...	3	WB4	1.39	3.10	3.10	3.10	3.10	3.10	3.10	3.10	3.10	3.10
117		982126059...	3	WB3	0.13	3.10	2.76	3.10	3.10	3.10	3.10	3.10	3.10	3.10
148		984000000...	3	WB4	3.10	2.76	3.10	3.10	3.10	3.10	3.10	3.10	3.10	3.10
159		982091062...	3	WB3	3.10	3.10	3.10	3.10	3.10	3.10	3.10	3.10	3.10	3.10
322		982000406...	3	WB4	3.10	3.10	3.10	3.10	3.10	3.10	1.98	3.10	3.10	3.10
321		982000408...	3	WB4	3.10	3.10	3.10	3.10	2.76	2.76	3.10	3.10	3.10	3.10
314		941000020...	3	WB4	0.00	3.10	3.10	3.10	3.10	3.10	3.10	3.10	3.10	3.10
288		982000402...	3	WB4	0.00	3.10	3.10	3.10	3.10	3.10	3.10	3.10	3.10	3.10
315		982000406...	3	WB4	0.00	2.90	3.10	3.10	3.10	3.10	3.10	3.10	1.98	2.76
783		984000000...	3	WB3	0.00	3.10	3.10	3.10	3.10	3.10	3.10	3.10	3.10	3.10

Záznam příjmu krmiva na zvíře

07_22.CS

Všechny údaje s výhradou.
Změny jsou kdykoliv možné.

WEDA[®]

We care about pigs

www.weda.de



WEDA
Dammann & Westerkamp GmbH
Am Bahnhof 10 · 49424 Lutten
Germany

Phone: +49 4441.8705.0
Fax: +49 4441.5500
Email: info@weda.de
Internet: www.weda.de