



We care about pigs

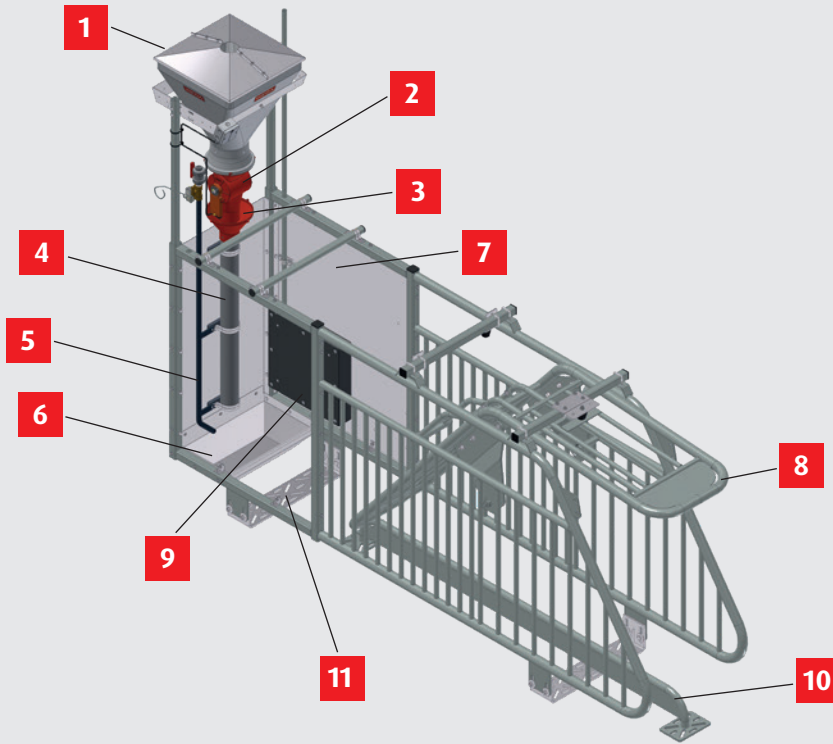
www.weda.de

Opti.Station





妊娠母猪的饲喂饲养理念



- 1 带不锈钢盖子的饲料储存容器
- 2 带旋转给料机的OptiMum配料系统
- 3 过渡漏斗
- 4 下料管
- 5 水管 (可选)
- 6 食槽 (V2A)
- 7 覆层板 (V2A)
- 8 摇板
- 9 带盖天线
- 10 防躺架
- 11 脚座 (V2A)

集体饲养与个体动物饲养相结合

饲养在等候栏中的妊娠母猪，需要能够根据个体需求进行饲喂的方案。同样关键的是，居住环境不能限制动物在妊娠期间的行动自由。因此，从动物的角度来看，应该使用集体饲养系统。按需饲喂因为结合了对动物友好的饲养方式和满足动物需求进行喂养的所有优点，被认为是等候区域的首选解决方案。

WEDA Opti.Station是一个进一步发展的按需饲喂系统。这种新型按需饲喂方式的最大优点是可以根据组内每头母猪的体况和妊娠阶段进行可控的饲料分配。电子识别系统则确保了动物的个体饲养。为此，在站内的食槽区域有一个天线，可以读取耳标上标记的母猪编号。该站有一个存储容器，通过自动系统填充干饲料。在储存容器的正下方安装了一个计量投放装置，可以根据母猪的需要为其提供相应的饲料份量，从而精确控制其在妊娠期的饲料摄入量。

- 考虑妊娠母猪的个体需求进行饲喂
- 对动物友好的集体饲养
- 使用耳标对动物进行电子识别
- 妊娠期内饲料摄入量可控



- 进食不受干扰，因为进食区有封闭的侧壁
- 由于有侧板的保护，进食时没有受伤的危险
- 利用摇板作为关闭机制
- 每个站/槽最多20头母猪
- 根据母猪的数量，一个猪圈最多可以安装5个站点
- 简单易学

在饲喂站的槽区设有封闭的侧壁以防止母猪嫉妒其他个体的饲料，从而确保进食不受干扰。饲喂站的侧面部分采用垂直支柱设计。支杆之间的距离可以确保所有母猪在进食过程中都不会被群体中的其他动物所伤害。

Opti.Station的特别之处在于它的摇板，它连接在侧板上，作为一种关闭机制。当站是空的，摇板的外翼抬起，内翼降低。母猪进入站内后，她的头会向上移动摇板的内翼，从而关闭站。这样可以保护母猪免受其他围栏同伴的追赶。离开站时，母猪向后移动，从内部推动摇板的外翼，并抬起此外翼。

一个Opti.Station最多可喂养20头母猪。对于较大的团体，可以轻松地并排设置多达5个站点。学习使用Opti.Station很容易，因为动物们已经熟悉了从食槽中进食。得益于开放式设计，动物们并不害怕进入喂食站。



保持母猪的最佳体况



单独饲喂，更好的体况

在妊娠期，母猪建立足够的身体储备以弥补哺乳期可能出现的能量不足是很重要的。在妊娠的每个阶段按照需求进行喂养是实现和保持最佳母猪状态的关键，这也是高而稳定的繁殖能力和饲养表现的前提。另一方面，大量研究表明，能量供应过剩或不足会对生育能力、分娩过程、食欲和骨架以及产奶量产生负面影响，并会导致仔猪出生体重偏低。

在WEDA设计的Opti.Station中，个体饲料的分配是通过OptiMum配料系统进行的。该系统的重要组成部分是一个旋转阀，它可以确保母猪的日粮以每只约115克的小份进行精确配量。通过这种方式，可以控制母猪的能量供应并有针对性地控制它们的状况。按照需求的精确饲料配量还可以避免料槽中的饲料残留物堆积，这些残留物可能会被后面的母猪吃掉。另一个好处是，动物总是能获得新鲜的饲料。

在干饲料中添加水可以使母猪更好地进食。为此，Opti.Station中内置了一条水管。添加到每份饲料中的水量可以自由调整。但是，重要的是要确保饲料没有被水稀释过多就变成饲料汤。

- 根据动物的状况，提供精确计量的新鲜饲料。
- 良好的体况，因此每窝活产的仔猪数量较多
- 饲槽中几乎没有任何饲料残留物，从而节省饲料成本



适用于任何等候栏

- 在现有等候栏的简易安装
- 易于装配
- 节省空间的设计
- 充分利用等候栏的空间
- 坚固的结构
- 高耐磨性，因此维护成本低
- 最大限度的保持卫生

Opti.Station可以很容易地集成到现有的等候区域。在大多数情况下，不需要对饲喂系统进行重大修改，就可以将储存容器连接到现有的饲喂线上。通常不需要对地板进行改动。

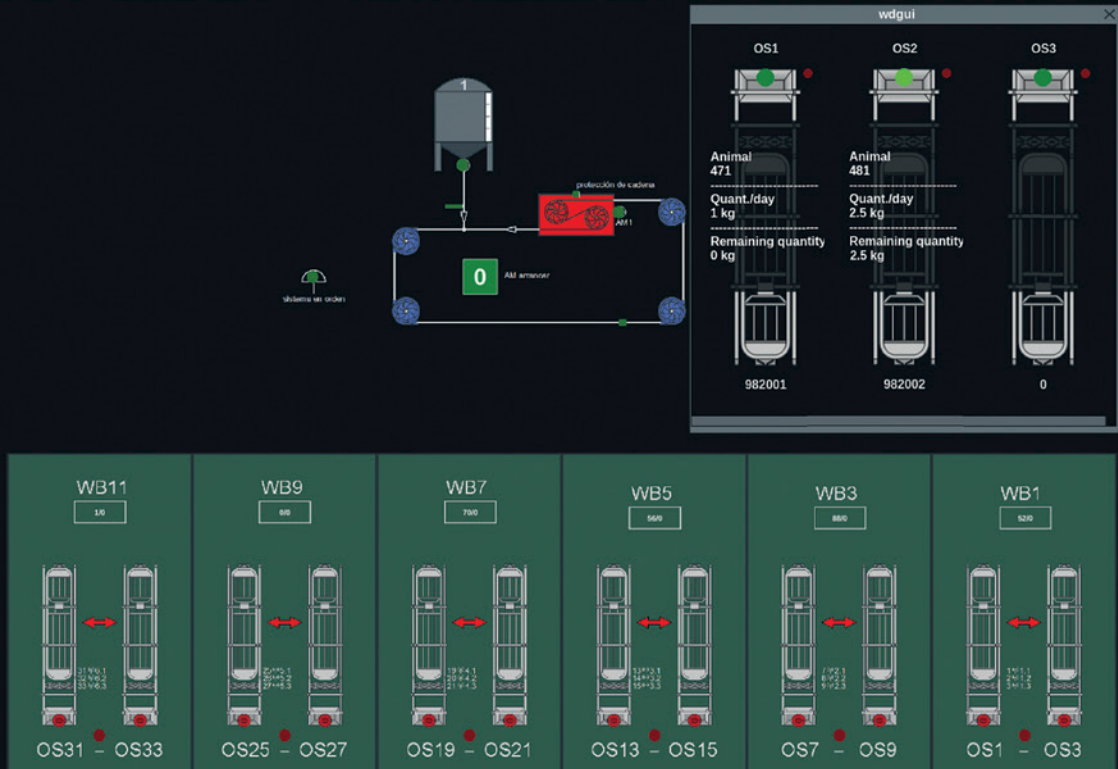
简单的紧固系统使得Opti.Station很容易安装。其节省空间的设计使等候栏的可用空间得到最佳利用。

饲喂站的部件均采用镀锌钢和不锈钢（V2A）等优质材料制成。这使它具有特别稳定的结构，适合在等候区域连续使用。这些材料的使用还确保了组件具有很高的耐磨性，这也意味着它们仅仅需要很少的维护。

为了满足饲喂过程中的最高卫生要求，Opti.Station配备了一个不锈钢槽。由于不锈钢的优良卫生特性，防止了病菌在槽内繁殖的可能性。



控制系统实现更多控制



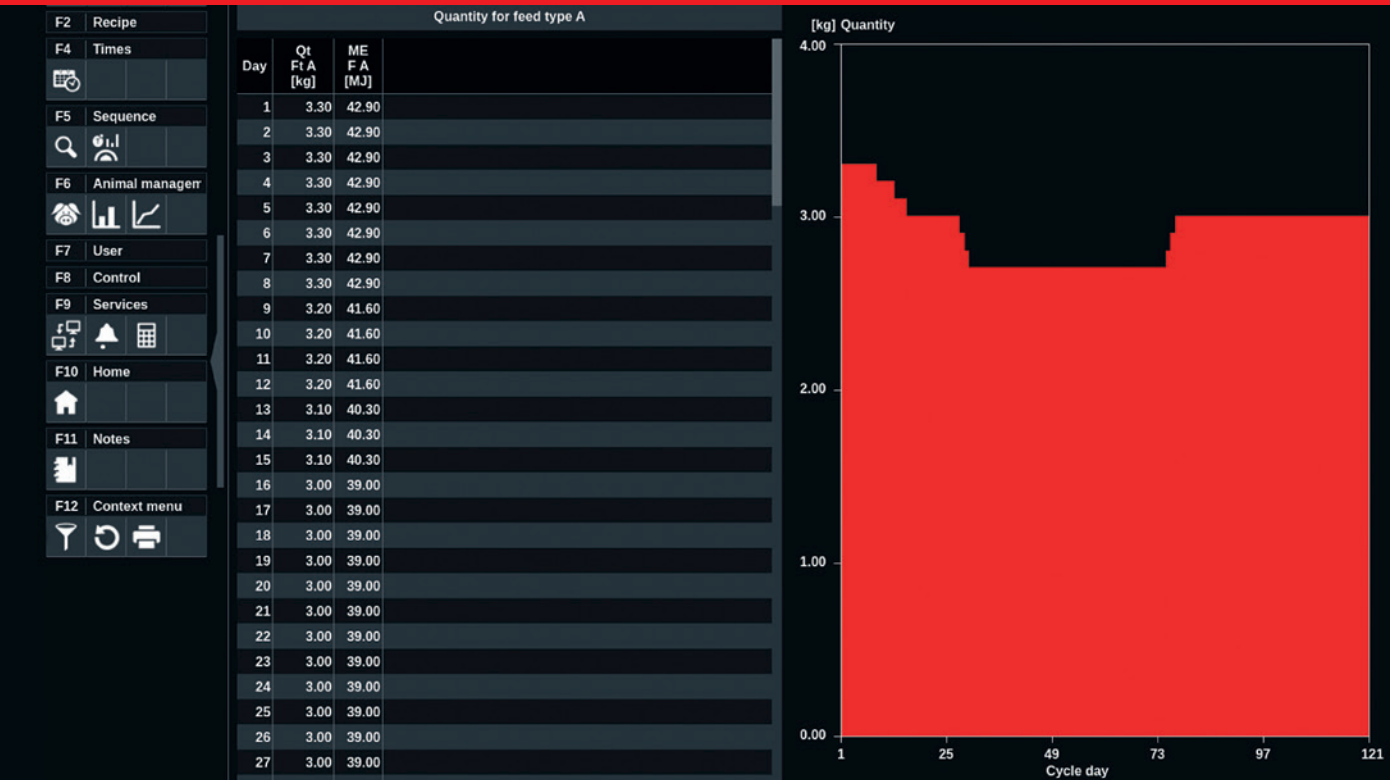
全自动化安全饲喂

在WEDA开发的“Excellent 4PX”软件的帮助下,等候区域的饲喂过程完全自动化。该软件使养殖户能够协调所有相关数据,例如母猪的饲料成分、饲喂量、饲料配给和授精数据。设计清晰的界面使饲喂系统的操作简单而方便。可视化显示使其能够实时监测现有饲喂站的状态以及母猪的进食量。每个饲喂站的当前状态以相应的光信号显示在显示屏上。这样,用户就能随时了解Opti-Station的运行是否出现故障。

为了确保按需饲喂,为妊娠母猪设定了单独的饲喂曲线或每日所需的饲料量。饲料部分的剂量可以根据动物的进食速度进行调整。为了评估饲料摄入量,每只动物的每日饲喂量将会被记录。

使用WEDA Excellent 4PX,最多可以同时控制240个饲喂站。此外,还可以使用移动设备从任何地方访问该系统。农民因此获得了更多的独立性,仍然可以在任何时候控制整个喂养过程。

- 通过自主研发的“Excellent 4PX”软件进行饲喂控制
- 操作简单,方便用户使用
- 监测饲喂过程以实时可视化
- 根据饲料曲线或每日饲料量进行饲喂
- 通过记录单个动物的饲料摄入量来控制饲喂
- 投放速度可自由调节
- 可以用移动设备(通过智能手机/平板电脑)进行远程控制



为处于妊娠期的母猪设置单独的饲料曲线

Weekly groups		Feed consumption of 7 days ago												
Animal	Note	Resp.	Cond.	Location	Act1 [kg]	Act2 [kg]	Act3 [kg]	Act4 [kg]	Act5 [kg]	Act6 [kg]	Act7 [kg]	Act8 [kg]	Act9 [kg]	Act10 [kg]
1: (25)														
2: (22)														
3: (37)														
4: (9)														
5: (47)														
6: (39)														
7: (24)														
8: (28)														
9: (33)														
10: (0)														
11: (0)														
12: (2)														
13: (1)														
14: (2)														
15: (3)														
16: (1)														
17: (0)														
18: (26)														
19: (36)														
20: (31)														
21: (43)														
22: (15)														
23: (11)														
24: (10)														
25: (8)														
26: (11)														
27: (7)														
28: (25)														
29: (8)														
30: (43)														
4		982126059...	3	WB4	3.10	3.10	3.10	3.10	3.10	3.10	3.10	3.10	3.10	3.10
448		982126059...	3	WB4	0.00	2.76	3.10	3.10	3.10	3.10	3.10	3.10	3.10	3.10
490		982000405...	3	WB3	0.00	1.98	2.76	3.10	3.10	2.76	3.10	3.10	3.10	3.10
557		982126059...	3	WB3	0.00	3.10	3.10	3.10	3.10	3.10	3.10	3.10	3.10	3.10
480		982126059...	3	WB3	0.00	2.76	3.10	3.10	3.10	3.10	3.10	3.10	3.10	3.10
495		982126055...	3	WB3	0.00	3.10	3.10	3.10	2.76	3.10	3.10	3.10	3.10	3.10
502		982126059...	3	WB4	3.10	3.10	3.10	3.10	3.10	3.10	3.10	3.10	3.10	3.10
508		982126059...	3	WB4	0.00	3.10	3.10	3.10	3.10	3.10	3.10	3.10	3.10	3.10
53		982000408...	3	WB3	0.00	3.10	3.10	3.10	3.10	3.10	3.10	3.10	3.10	3.10
478		982091062...	3	WB4	0.00	2.16	3.10	2.50	1.98	3.10	3.10	3.10	3.10	3.10
499		982091062...	3	WB3	2.76	3.10	3.10	3.10	3.10	3.10	3.10	3.10	3.10	3.10
486		982126059...	3	WB3	3.10	3.10	3.10	3.10	3.10	3.10	3.10	3.10	1.98	3.10
493		982000405...	3	WB3	3.10	2.76	3.10	3.10	3.10	3.10	3.10	3.10	3.10	3.10
109		982000406...	3	WB3	3.10	3.10	3.10	3.10	3.10	3.10	3.10	3.10	3.10	3.10
81		982091062...	3	WB3	3.10	3.10	3.10	3.10	2.76	3.10	3.10	3.10	3.10	3.10
98		982126055...	3	WB4	1.39	3.10	3.10	3.10	3.10	3.10	3.10	3.10	3.10	3.10
117		982126059...	3	WB3	0.13	3.10	2.76	3.10	3.10	3.10	3.10	3.10	3.10	3.10
148		984000000...	3	WB4	3.10	2.76	3.10	3.10	3.10	3.10	3.10	3.10	3.10	3.10
159		982091062...	3	WB3	3.10	3.10	3.10	3.10	3.10	3.10	3.10	3.10	3.10	3.10
322		982000406...	3	WB4	3.10	3.10	3.10	3.10	3.10	3.10	1.98	3.10	3.10	3.10
321		982000408...	3	WB4	3.10	3.10	3.10	3.10	2.76	2.76	3.10	3.10	3.10	3.10
314		941000020...	3	WB4	0.00	3.10	3.10	3.10	3.10	3.10	3.10	3.10	3.10	3.10
288		982000402...	3	WB4	0.00	3.10	3.10	3.10	3.10	3.10	3.10	3.10	3.10	3.10
315		982000406...	3	WB4	0.00	2.90	3.10	3.10	3.10	3.10	3.10	3.10	1.98	2.76
783		984000000...	3	WB3	0.00	3.10	3.10	3.10	3.10	3.10	3.10	3.10	3.10	3.10

记录每只动物的进食量

07_22.ZH

所有信息可能会有变化。
可能在任何时候有更改。

WEDA[®]

We care about pigs

www.weda.de



WEDA
Dammann & Westerkamp GmbH
Am Bahnhof 10 · 49424 Lutten
Germany

Phone: +49 4441.8705.0
Fax: +49 4441.5500
Email: info@weda.de
Internet: www.weda.de