



We care about pigs

www.weda.de

Katalog produktów



We care about pigs.

Ktoś, kto we wszystkich etapach chowu świń dąży do osiągnięcia absolutnego maksimum jakości i efektywności potrzebuje do współpracy kompetentnego partnera, który z wielką pasją konstruuje i realizuje instalacje dokładnie dopasowane do indywidualnych potrzeb.

Witamy w WEDA – Dammann & Westerkamp

GmbH – w Lutten.

Spis treści



Karmienie płynne 4–39

WEDA karmienie bezresztkowe WEDA BW+	6
Przykłady jednostek do karmienia bezresztkowego BW+	7
Łapacz kamieni.....	14
Pompy	14
Macerator	15
Zawory paszowe.....	15
Zbiorniki	16
Komponenty mieszadła	17
Silosy, żmijki i przenośniki spiralne.....	18
WEDA pH-Control.....	19
Elektromagnetyczny pomiar przepływu.....	19
Pakiet Higieniczny WEDA.....	20
MixPipe.....	22
Dozownik okrągły	22
Iniekcja MK i dozownik dodatków.....	23
Produkty uboczne.....	24
Fermentacja.....	25
Ciągła kontrola przepustowości przepływu.....	26
Kontrola poboru paszy / karmienie na sensorach	26
Karmienie bezresztkowe WEDA BW+ w chlewni	27
Dokarmianie prosiąt ssących Nutrix	30
Dokarmianie prosiąt ssących.....	35
Excellent 4PX	36
W-Mobile	37
Oprogramowanie rolnicze WEDA.....	38
Sterowanie mieszalnią pasz.....	39



Karmienie na sucho..... 40–51

Karmienie na sucho.....	42
Stacja napędowa i kosz zasypowy	44
Koło narożne	45
Dozownik objętościowy	46
Mechanizmy spustowe & Co.	47
Tubomat Paszowy	48
OptiMum	49
System DryComp	50
Automatyczne zawory do karmienia na sucho	51



Karmienie na żądanie 52–61

Karmienie na żądanie.....	54
SowComp	56
System zarządzania WEDA	60
MDE (mobilne zbieranie danych)	61



Wyposażenie chlewni 62–97

Prosięta i tucz	
Kojce.....	64
Płot kontaktowy i osłona prosiaka	69
Blokady kojca	70
Ściany kojca	71
Koryta	72
Poidła.....	73
Ruszt	74

Lochy

Porodówki.....	75
Kojce ruchome dla porodówki	77
Kojce zwiększające dobrostan zwierząt	82
Koryta i poidła dla porodówek	83
Daszek dla gniazda warchlaków	84
Podłogi dla porodówek	85
Ściany kojców dla porodówek	88
Kojec spoczynkowo-legowiskowy.....	89
Kojce samoblokujące dla utrzymania grupowego	92
Bariery do zarządzania grupą.....	94
Przegroda przepędowa i kojec dla knurów.....	95
Kojce grupowe.....	96
Koryta i poidła dla sekcji krycia i poczekalni.....	97



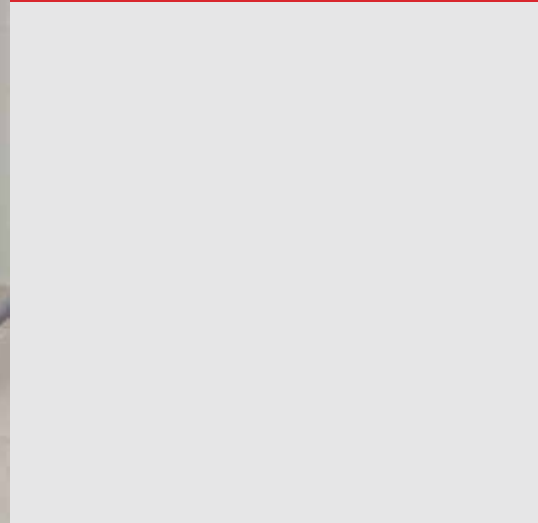
Wentylacja 98-123

Systemy wentylacji	100
Kontrola wentylacji.....	114
Sufity.....	115
Zawory powietrza nawiewnego	116
Wentylatory.....	117
Komin wyciągowy	118
Ogrzewanie	120
System wysokociśnieniowego schładzania	121
System wentylacji Pad.....	122



Odprowadzanie gnojowicy..... 124-126

Systemy rurowciągów do odprowadzania gnojowicy ...	126
Zbiorniki na gnojowicę ze stali nierdzewnej	126



Karmienie
płynne



Karmienie płynne 4–39

WEDA karmienie bezreszkowe WEDA BW+	6
Przykłady jednostek do karmienia bezreszkowego BW+	7
Łapacz kamieni.....	14
Pompy	14
Macerator	15
Zawory paszowe.....	15
Zbiorniki.....	16
Komponenty mieszadła	17
Silosy, żmijki i przenośniki spiralne.....	18
WEDA pH-Control.....	19
Elektromagnetyczny pomiar przepływu	19
Pakiet Higieniczny WEDA.....	20
MixPipe.....	22
Dozownik okrągły	22
Iniekcja MK i dozownik dodatków	23
Produkty uboczne.....	24
Fermentacja.....	25
Ciągła kontrola przepustowości przepływu.....	26
Kontrola poboru paszy / karmienie na sensorach	26
Karmienie bezreszkowe WEDA BW+ w chlewni	27
Dokarmianie prosiąt ssących Nutrix	30
Dokarmianie prosiąt ssących.....	35
Excellent 4PX	36
W-Mobile	37
Oprogramowanie rolnicze WEDA.....	38
Sterowanie mieszalnią pasz	39



Karmienie bezreszkowe WEDA BW+

Niestandardowe rozwiązania dla twoich zwierząt. Dzięki karmieniu bezreszkowemu, zaprojektowanemu przez WEDA, duże ilości paszy mogą być transportowane w krótkim czasie, nawet w przypadku dużych odległości. Dzięki tym systemom, zarówno małe, jak i duże grupy zwierząt mogą być zawsze optymalnie zaopatrywane.



BW+

www.youtube.com

Kanał: WEDA Dammann
& Westerkamp GmbH



Cechy

- Sterowany komputerowo, w pełni zautomatyzowany system
- Wieloetapowy system karmienia
- Karmienie na żądanie, według krzywej karmienia.
- Precyzyjne mieszanie i dozowanie paszy bez pozostałości
- Najniższe koszty pracy, najwyższa dokładność
- Oszczędność całkowitych kosztów granulowania
- Automatyczne czyszczenie na najwyższym poziomie
- Dokumentacja danych o zużyciu i wydajności
- Przynajmniej 15-20% wyższe spożycie paszy płynnej w gorącym klimacie
- Karmienie wodą w harmonogramie dnia (program pojęcia)
- Możliwe suche i mokre produkty uboczne
- Można podawać wszystkie produkty, dlatego nie są one ograniczone do zbóż, gotowej paszy i paszy granulowanej, jak w przypadku karmienia na sucho.
- Modułowa struktura
- Rozmiar dostosowany do każdego klienta

Przykłady jednostek do karmienia bezresztkowego BW+

Przykłady. Na kolejnych stronach przedstawiamy przykłady instalacji ze wszystkich obszarów produkcyjnych.



BW+
www.youtube.com
Kanał: WEDA Dammann
& Westerkamp GmbH



10.000 tuczników i 5000 miejsc dla prosiąt



6000 miejsc dla tuczników



Przykłady jednostek do karmienia bezreszkowego BW+

Dla wszystkich rozmiarów gospodarstw. Nasze systemy karmienia na mokro są indywidualnie dostosowane do twoich potrzeb i dlatego są odpowiednie dla wszystkich rozmiarów gospodarstw.



BW+
www.youtube.com
Kanał: WEDA Dammann
& Westerkamp GmbH



2500 loch



4000 miejsc dla prosiąt

Przykłady instalacji do karmienia bezresztkowego BW+

WEDA to ogromne doświadczenie: Pierwszy system karmienia na mokro WEDA został opracowany i wyprodukowany w własnym zakładzie już w 1967 roku.



BW+

www.youtube.com

Kanał: WEDA Dammann
& Westerkamp GmbH



3600 loch



40.000 miejsc tuczowych



Przykłady instalacji do karmienia bezresztkowego BW+

Coś dla każdego. Nasze systemy do karmienia na mokro zostały specjalnie zaprojektowane dla potrzeb zwierząt w poszczególnych obszarach produkcyjnych, począwszy od małych prosiąt, aż do tuczników.



BW+
www.youtube.com
Kanał: WEDA Dammann
& Westerkamp GmbH



Dokarmianie prosiąt ssących Nutrix



System Karmienia bezresztkowego Conticomp, do 1500 prosiąt

Przykłady instalacji do karmienia bezreszkowego BW+

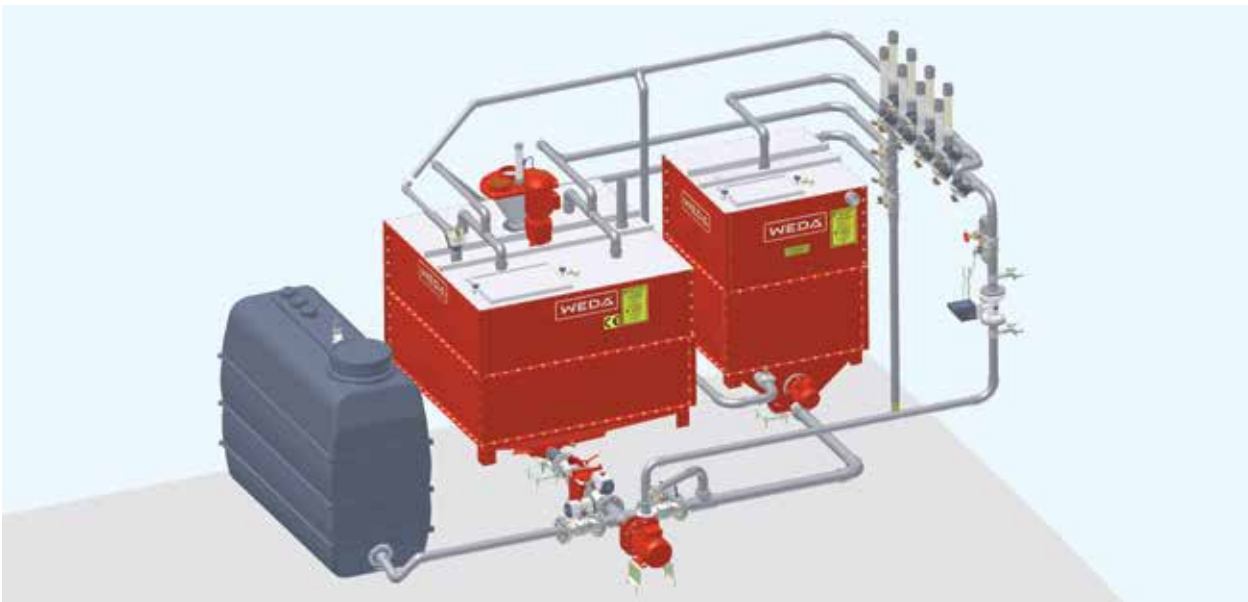
Zbiorniki w najróżniejszych rozmiarach. Wymiary zbiorników w naszych systemach do karmienia na mokro mogą być indywidualnie dostosowane do potrzeb gospodarstwa



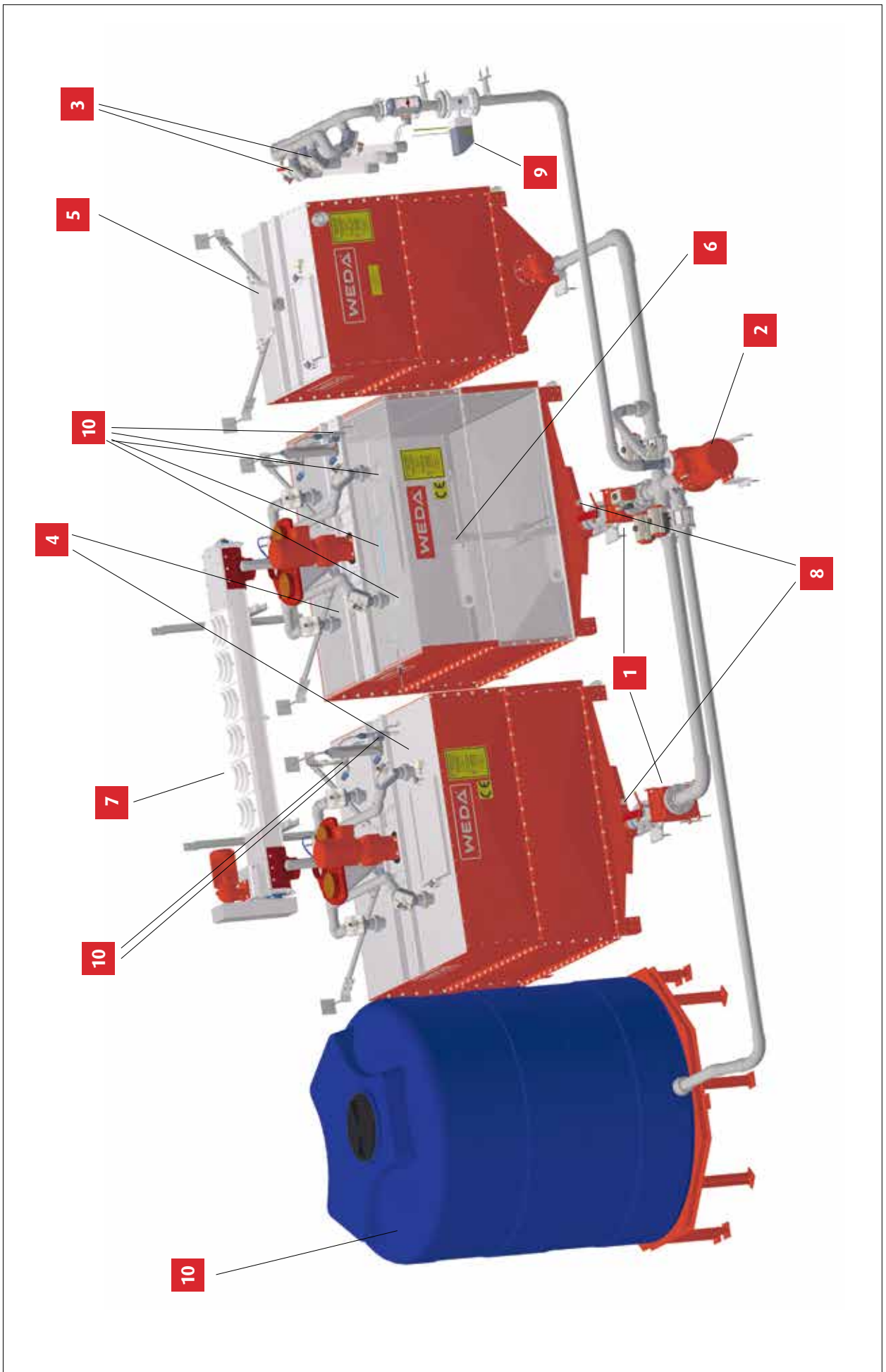
BW+
www.youtube.com
Kanał: WEDA Dammann
& Westerkamp GmbH



System Double-Feed do podwójnego karmienia bezreszkowego, np. dla 150 loch w systemie zamkniętym.



System do karmienia bezreszkowego dla 4000 tuczników.



1 Łapacz kamieni: za pomocą silnych magnesów i zintegrowanych sit ma na celu ochronę pompy przed dostawianiem się ciał obcych.
Więcej informacji na stronie 14

2 Pompa: WEDA ma w swojej ofercie zarówno pompy wirowe jak i ślimakowe. Każda pompa jest testowana przed wysyłką do klienta. Również części zamienne do naszych pomp są korzystnie cenowo.
Więcej informacji na stronie 14

3 Zawory paszowe: nasze zawory posiadają duży przekrój oraz specjalną, wytrzymałą membranę.
Więcej informacji na stronie 15

4 Zbiornik mieszający z lejem wlotowym: komponenty paszowe dostają się do mieszalnika przez specjalny lej wlotowy i dopiero są mieszane. Konstrukcja leja zapobiega zabrudzeniu i zawilgoceniu wylotów komponentów sypkich.
Więcej informacji na stronie 16

5 Zbiornik wody użytkowej: do przechowywania wody procesowej, która pomaga transportować paszę płynną przez rury do koryt. Woda procesowa działa jako medium ślizgowe. Przesuwa ona paszę płynną przez rury do odpowiednich zaworów paszowych.
Więcej informacji na stronie 16

6 Mieszadła do komponentów paszy: zapewniają optymalne wymieszanie komponentów paszy do jednorodnej paszy płynnej. Nasze mieszadła są również dostępne w wersji szybkobieżnych mieszadeł siekających.

Więcej informacji na stronie 17

7 Przenośnik ślimakowy rewersyjny (prawo-lewo): niezawodnie dozjuje poszczególne komponenty do leja wlotowego naprzemiennie do dwóch mieszalników. Dostępne w wersji ocynkowanej lub ze stali nierdzewnej.

Więcej informacji na stronie 18

8 PH-Control: mierzy wartość pH sporządzonej paszy płynnej. Odpowiednie pH paszy poprawia jej strawność w jelitach oraz przyczynia się do poprawy zdrowotności zwierząt.

Więcej informacji na stronie 19

9 DFM (elektromagnetyczny pomiar natężenia przepływu): pomiar przepływu paszy wylotowej lub wody odbywa się bezpośrednio za pompą. Pomiar zwiększa dokładność dozowania.

Więcej informacji na stronie 19

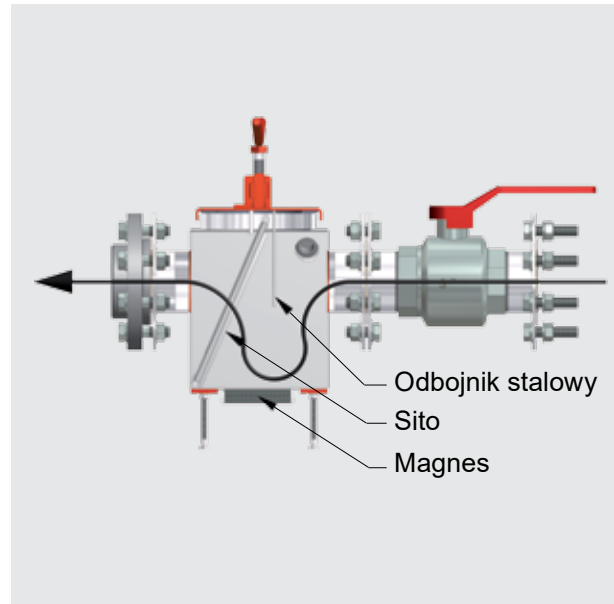
10 Pakiet higieniczny zawierający Hy.Light, system czyszczenia alkalicznego, czyszczenia zbiornika i czyszczenia zbiornika czystszej wody: Zapewnia higienę i czystość zbiorników oraz rur.

Więcej informacji na stronie 20



Łapacz kamieni

Bezpieczeństwo dla twoich pomp. Aby zabezpieczyć pompy instalacji do karmienia na mokro, wykorzystać można łapacz kamieni. Silne magnesy zapewniają separację metali, a zintegrowane sito zajmuje się obiektami niemetalicznymi.



Pompy

Dla niezawodnego transportu w karmieniu na mokro. Nasze pompy działają wyjątkowo niezawodnie i zapewniają bezproblemowy transport w twojej instalacji do karmienia na mokro. Pompy produkowane są w głównej siedzibie firmy w Lutten, oraz są dokładnie testowane przed opuszczeniem fabryki.



Cechy

- Pompa wirnikowa i ślimakowa
- Pompa ślimakowa została zaprojektowana do stosowania w ekstremalnych środowiskach (np. lepkich, gęstych cieczach)
- Pompa ślimakowa: najniższe ceny części zamiennych, sprawdzona i niezawodna dla dużych systemów
- Możliwa prosta obsługa przez klienta
- Każda pompa jest testowana przed dostawą do klienta

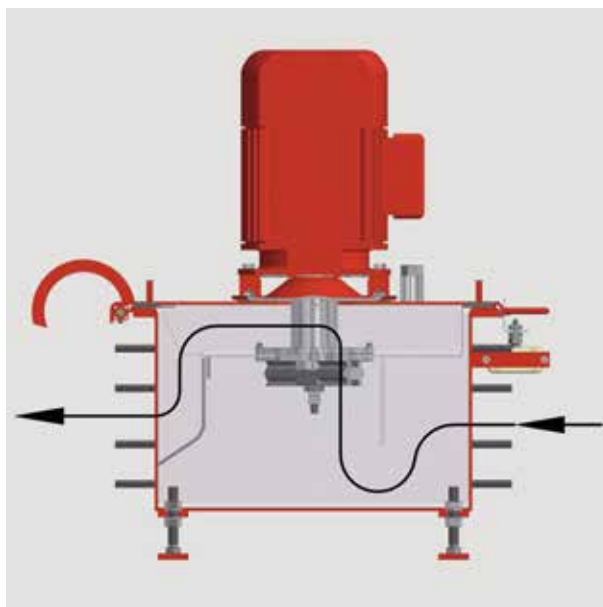
- 1 Pompa ślimakowa
- 2 Pompa wirnikowa
- 3 Część tylna pompy wirnikowej

Macerator

Zawsze taka sama konsystencja karmy. Macerator służy do rozdrabniania pompowalnych mediów, takich jak frytki i ziemniaki. Ciężkie przedmioty, takie jak kamienie, są zatrzymywane.

Cechy

- Z ostrzem tnącym
- Lekkie przedmioty, a nawet ziemniaki, są rozdrabniane przez noże sita tnącego.
- Ciężkie przedmioty, takie jak kamienie i metalowe części, są bezpiecznie przechowywane w pojemniku.
- Macerator może być sterowany za pomocą regulatora częstotliwości (dla zmieniania prędkości).
- Części mające kontakt z paszą wykonane są ze stali nierdzewnej.



Zawory paszowe

Sprawdzone miliony razy. Nasze zawory paszowe posiadają duży przekrój poprzeczny i wytrzymałą, specjalną membranę.

Cechy

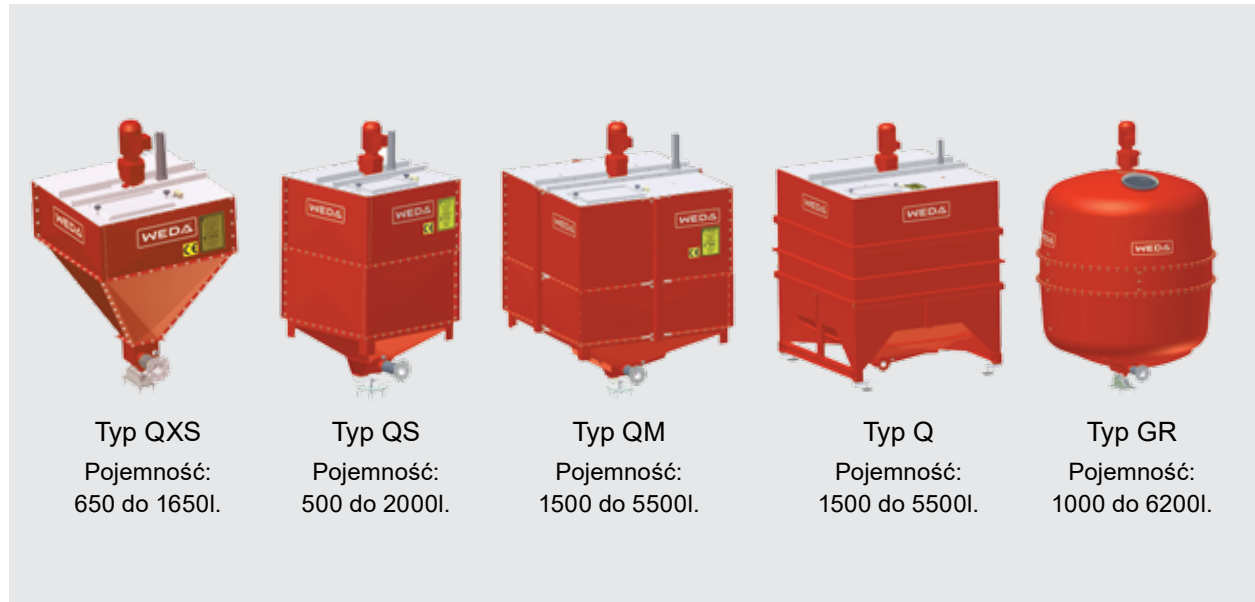
- Niskie zużycie dzięki dużemu otworowi
- Dostępna jest specjalna membrana dla komponentów o wysokiej zawartości oleju/ tłuszczu
- Duży otwór dla dużej przepustowości
- Dla jeszcze większej odporności na zużycie, korpus zaworu dostępny również w PCV





Zbiorniki

Najlepsza jakość WEDA. Począwszy od systemu Conticomp, aż do typu GR: mamy odpowiedni zbiornik dla każdego systemu. Gwarantujemy najwyższą jakość, ponieważ wszystkie zbiorniki ze stali nierdzewnej produkowane są w siedzibie naszej firmy w Lutten.



1



2



3



4

Cechy

- Optymalny kształt zbiornika i dobre mieszanie
- Zbiornik wykonany ze stali nierdzewnej
- Zbiornik GR: wykonany z GFK
- Łatwe kotwienie
- Konstrukcja zbiornika jest głównie skręcana, a więc posiada on niewielką objętość transportową
- Kontrola pyłu: do 95% mniej kurzu

- 1 Typ Conticomp, pojemność: Od 5 do 150 kg
- 2 Typ BWS, pojemność: 500 do 2000 l.
- 3 Wentylacja zbiornika, kontrola pyłów
- 4 3 tryby kontroli pyłów: zamknięte, kompensacja ciśnienia dla nadciśnienia i kompensacja ciśnienia dla podciśnienia (od lewej do prawej)

Komponenty mieszadła

Dobrze wymieszane - nie wstrząśnięte! Mieszadła firmy WEDA zapewniają wymieszanie składników paszy w jednorodną płynną paszę. Nasze mieszadła są również dostępne w formie mieszadła rozdrabniającego.



Cechy

- Mieszadła wykonane ze stali nierdzewnej
- Mieszadła rozdrabniające dla rozdrabniania komponentów paszy (np. chleba i makaronu)
- Łagodny rozrusznik: Możliwy łagodny start
- Modułowa budowa dla łatwej obsługi
- 20% oszczędności energii dzięki specjalnej konstrukcji łopat miksera





Silosy, żmijki i przenośniki spiralne

Optymalne przechowywanie i niezawodne dozowanie. W naszych zasobnikach pasza pozostaje świeża i pożywna, niezależnie od wybranego rodzaju silosu. Aby zapewnić niezawodne dozowanie składników paszy w zbiornikach mieszających, nasze żmijki i przenośniki spiralne są do Państwa dyspozycji. Wszystkie silosy są dostępne na życzenie, również z możliwością ważenia.



Przenosnik ślimakowy

Cechy

1 Przenośnik ślimakowy

- Wersje ze stali nierdzewnej lub ocynkowanej
- Wersja ze stali nierdzewnej została opracowana specjalnie dla zbóż obrobionych kwasem lub CCM

2 Silosy Ocynkowane

- Specjalna blacha falista gwarantuje długą żywotność
- Wytrzymałość ścian silosu jest dostosowana do lokalnych warunków

3 Silosy z GRP

- Odporne na złe warunki atmosferyczne
- Łatwa instalacja i konserwacja
- Gładkie wnętrza, niewiele łącznych

4 Silos wewnętrzny

- Wykonany z przewiewnej, niepowleczonej, wytrzymałej i zaawansowanej technologicznie tkaniny.
- Zapobiega wzrostowi pleśni i zbrylaniu
- Dostępne z lejem wylotowym

WEDA pH-Control

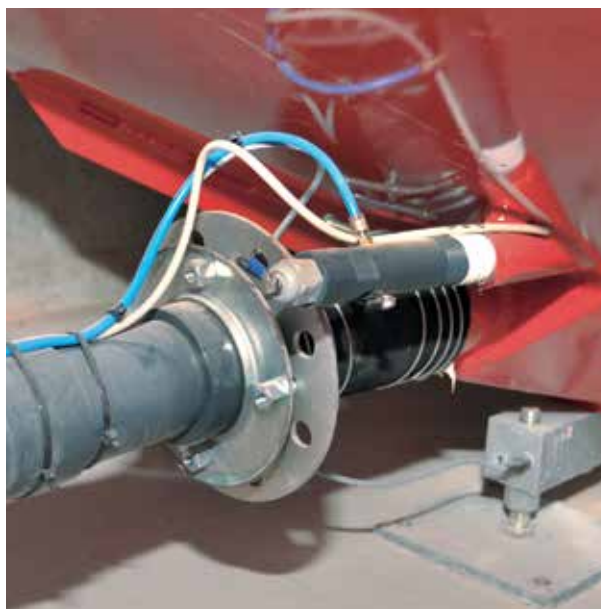
Optymalny stan zdrowia i minimalne straty zwierząt. Z możliwością regulacji pH, wartość pH wymieszanej mieszanki płynnej jest mierzona i doprowadzana do wcześniej ustalonego poziomu. Powoduje to uzyskanie optymalnej flory trawiennej w przewodzie pokarmowym zwierząt, również odpowiednia wartość pH wpływa pozytywnie na ilość i aktywność enzymów trawiennych.



PH-Control
www.youtube.com
Kanał: WEDA Dammann
& Westerkamp GmbH

Cechy

- Szczególnie istotne dla prosiąt i loch
- Karmienie dostosowane do wartości pH
- Znaczące zmniejszenie problemów jelitowych
- Lepsze spożywanie paszy
- Pomiar i kontrolowanie wartości pH (pomiar kontrolny) odbywa się automatycznie
- Idealna wartość pH poprawia witalność zwierząt
- Procedura opatentowana przez WEDA



Elektromagnetyczny pomiar przepływu

Pomiar niezależny od wartości skali. Pomiar natężenia przepływu wychodzącego karmy lub wody ma miejsce za pompą, oraz jest niezależny od wartości skali. Pomiar zwiększa dokładność dozowania.



DFM
www.youtube.com
Kanał: WEDA Dammann
& Westerkamp GmbH

Cechy

- W porównaniu do konkurencji, dużo mniejsze zużycie dodatkowej wody użytkowej podczas karmienia (zobacz film dla wyjaśnienia)
- Najwyższa dokładność dozowania





Pakiet Higieniczny WEDA

Czyszczenie na najwyższym poziomie. Aby zagwarantować zdrowie Twoim zwierzętom, WEDA opracowała skuteczny pakiet higieniczny dla instalacji do karmienia na mokro.



Higiена
www.youtube.com
Kanał: WEDA Dammann
& Westerkamp GmbH



Cechy

1 WEDA Active Cleaning System

- W pełni automatyczne czyszczenie rur spustowych
- Nadaje się do prawie wszystkich typów urządzeń
- Ograniczenie ręcznego czyszczenia
- Bezproblemowa integracja z istniejącymi systemami

2 Hy.Light

- Sprawdzone promieniowanie UV
- Oparty w 100% na świetle UV
- Zabija bakterie i zarazki na ścianach zbiornika
- Zapobiega tworzeniu się grzybów i drożdży
- Hy.Light można łatwo wyłączyć
- Nie naraża obsługi na niebezpieczeństwo, np. przy zamgławianiu kwasem lub ozonem
- Brak ryzyka korozji instalacji

3 System czyszczenia zbiornika / spryskiwacz

- Uruchamiane przez pompę
- Czyszczenie pokrywy i ścian zbiornika za pomocą wody lub płynu czyszczącego
- Optymalny efekt czyszczenia dzięki wysokiemu ciśnieniu wody i dużej ilości wody

4 Lej wlotowy do paszy

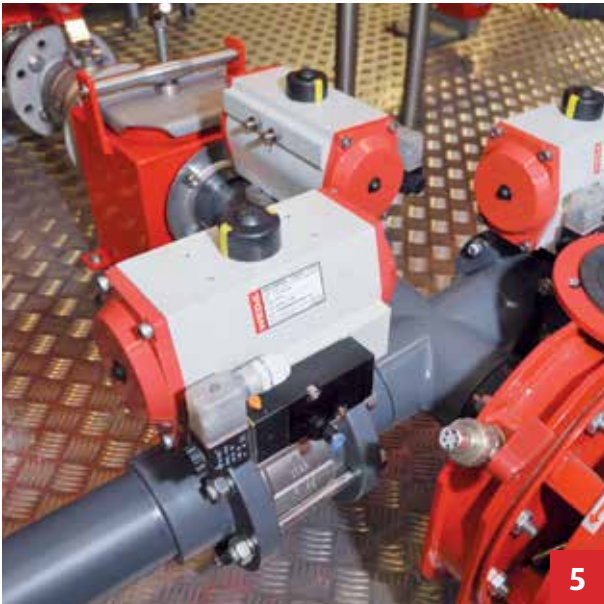
- Zawór stożkowy zapobiega przedostawaniu się wody do suchych komponentów (zapobiega to zawilgoceniu paszy suchej i rozwojowi pleśni)
- Gładka powierzchnia zaworu w zbiorniku
- Zapobiega rozwojowi patogennych drobnoustrojów przy zasypie żmijki

Pakiet Higieniczny WEDA

Kompleksowa higiena. Od systemów czyszczących dla instalacji do karmienia na mokro, do specjalnych lejów wlotowych do paszy. Pakiet Higieniczny WEDA pozwoli ci na uniknięcie brudu.



Higiena
www.youtube.com
Kanał: WEDA Dammann
& Westerkamp GmbH



5 Zawory kulowe

- Wbudowany bezpośrednio w pompę wirnikową lub jako stojan pompy ślimakowej
- Bez martwych narożników w systemie rur
- Całkowicie wykonany ze stali nierdzewnej
- Prosta obsługa, ponieważ są przykręcane a nie klejone

6 Pompy membranowe

- Specjalnie zaprojektowane dla chemikaliów
- Automatyczne cotygodniowe czyszczenie
- Do regulacji pH i czyszczenia układu alkalicznego

7 Czyszczenie za pomocą kwasu / ługu

- Automatyczne czyszczenie za pomocą ługu w celu usunięcia organizmów tolerujących kwasy (np. drożdży)
- Bezpieczne, kwasowe mycie rur



Połączenie czyszczące kwas / ług, przy zbiorniku mieszającym



MixPipe

Często kopiowane, ale nigdy nie osiągnięte. Kupuj tylko oryginał! MixPipe, dzięki któremu unika się oddzielania wody i paszy, jest jednym z naszych najbardziej udanych produktów.



MixPipe
www.youtube.com
Kanał: WEDA Dammann
& Westerkamp GmbH



Cechy

- Aktywne zapobieganie sedymentacji podczas transportu paszy
- Podczas przechodzenia przez linię zasilającą, mieszanka paszowa jest ciągle mieszana
- Rura posiada wewnątrz strukturę spiralną, w formie ok. 10 mm kryzy



Dozownik okrągły

Optymalne pośrednie przechowywanie paszy w dowolnym momencie. Dozownik okrągły jest pośrednią jednostką do przechowywania suchych i mokrych składników paszy. Przenoszenie komponentu paszowego do zbiornika mieszającego instalacji do karmienia na mokro odbywa się za pomocą przenośnika ślimakowego lub stacji pompowania.



Cechy

- Efektywne podawanie CCM
- Pojemnik wykonany z tworzywa sztucznego wzmocnionego włóknem szklanym (GRP) oraz wzmocnioną, stalową krawędzią górną.
- Płyta podstawy zbiornika wykonana ze stali nierdzewnej
- Idealny do CCM (kiszzonego ziarna kukurydzy) i mokrych zbóż
- Większe grudki są bezpiecznie zgniatanie i podawane do mieszalnika
- Dostępne w pięciu różnych rozmiarach
- Opcjonalnie z pompą powrotną
- Możliwa osłona

Iniekcja MK i dozownik dodatków

Dodawanie dodatków - proste i bezpieczne. Dzięki Iniekcji MK oraz dodatkowymi dozownikami, dodatki mogą być łatwo i szybko przetwarzane i podawane do instalacji do karmienia na mokro. Dozowanie odbywa się albo bezpośrednio do zbiornika mieszającego, albo poprzez Iniekcje MK, do paszociągu lub rury spustowej.

Cechy

Iniekcja MK

- Dawkowanie w pojedynczych kojcach i całej chlewni
- Bezpośrednie dozowanie dodatków w rurach spustowych
- Zapobieganie przedostawania się dodatków do paszociągu
- Zapewnione optymalne mieszanie dodatków z karmą

Dozownik dodatków

- Dozowanie ciekłych lub suchych dodatków
- Niezawodne, z wysoką dokładnością dozowania



Iniekcja MK



Dozownik dodatków



1



2



3

- 1 MD40
- 2 MD15
- 3 S400



Produkty uboczne

Kompletne rozwiązania z jednego źródła. Produkty uboczne, takie jak serwatka, odpady kuchenne lub pulpa ziemniaczana, są niedrogimi suplementami białkowymi i tłuszczowymi, które miesza się z konwencjonalnymi składnikami paszy, a następnie karmi.



Przepompownia produktów ubocznych

Cechy

- Tańsze niż konwencjonalne pasze
- Homogeniczność / dobra lepkość paszy
- Optymalna konwersja paszy
- Korzyści żywieniowe / zdrowie zwierząt
- Naturalny kwas / kwas mlekowy
- Indywidualne planowanie
- WEDA wspiera planowanie przechowywania produktów ubocznych

Fermentacja

Niższe koszty i lepszy stan zdrowia. Wykazano, że przefermentowane komponenty paszowe mają pozytywny wpływ na zdrowie zwierząt w chlewni. Kaszel i problemy z biegunką istotnie się zmniejszają, podobnie jak salmonella. Obniża to koszty weterynarza i stosowania antybiotyków.



Fermentacja
www.weda.de/pl/liquid-feeding-es



Cechy

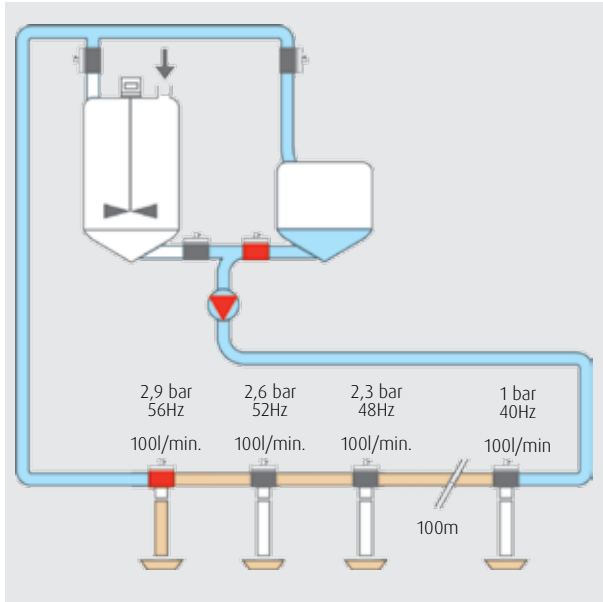
- Efekt probiotyczny
- Znaczne ograniczenie stosowania leków, a tym samym zmniejszenie kosztów weterynaryjnych
- Wzrost zysku o 2-5 € za sztukę tuczu
- 100% redukcja fosforu mineralnego u tuczników
- Znaczne zmniejszenie zawartości fosforu w gnojowicy
- Ekonomiczne wykorzystanie krajowych komponentów paszowych
- Możliwe kompletne wyeliminowanie soi





Ciągła kontrola przepustowości przepływu

Zapewnia długą żywotność Twojego urządzenia. Oprogramowanie WEDA Feeding w połączeniu z regulatorem częstotliwości zapewnia stałe natężenie przepływu w rurze i powoduje płynne tempo wypływu przy każdym zaworze (nawet przy zmieniającym się ciśnieniu, które rośnie wraz z odległością). W ten sposób unika się wstrząsów i zwiększa się żywotność systemu.

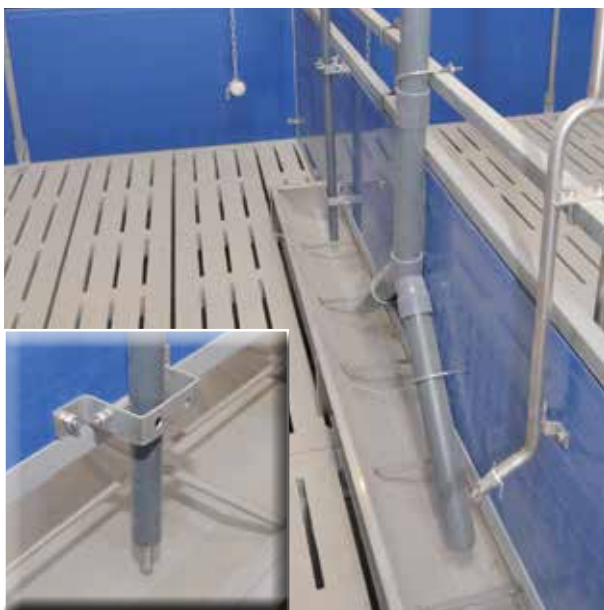


Cechy

- Optymalne wyważenie pomiędzy maksymalną prędkością pompowania a najwyższą dokładnością dla szybkości wypływu
- Bezstopniowa regulacja pomp zasilających
- Dozowanie do koryt przy znacznie zmniejszonym ciśnieniu. Zapobieganie rozpylaniu podczas karmienia
- Możliwe jest dodatkowe sterowanie żmijki silosu paszowego
- Zmniejszenie strat w paszach
- Długi czas pracy, niskie zużycie systemu
- Niższe zużycie energii

Kontrola poboru paszy / karmienie na sensorach

Optymalne wykorzystanie potencjału genetycznego twoich zwierząt. Czujnik korytowy może być używany zarówno do kontroli ilości paszy w oparciu o czas karmienia, jak i również kontroli bezpośredniej ilości paszy za pomocą czujnika. Przy pomocy czujników korytowych, komputer karmiący sprawdza poziom paszy w korytach, optymalizując jej dostarczenie.



Cechy

- Pod czujnikiem nie pozostają żadne resztki paszy, ponieważ konstrukcja czujnika jest ruchoma (drga podczas pobierania paszy przez zwierzęta)
- Wyższe spożycie paszy, a zatem również możliwe zwiększenie dziennego przyrostu masy
- Unikanie niedostatecznego lub nadmiernego karmienia zwierząt
- Możliwe kontrolowane podawanie wody za pomocą instalacji do karmienia na mokro z czujnikiem

Karmienie bezreszkowe WEDA BW+ w chlewni

Przykłady. Na następnych stronach pokazano kilka zdjęć z chlewni, które ilustrują, w jaki sposób instaluje się karmienie bezreszkowe WEDA BW+



Karmienie na mokro
www.youtube.com
Kanał: WEDA Dammann
& Westerkamp GmbH



Chlewnia z sensorami korytowymi



Tuczarnia z długimi korytami i kontrolą czasu karmienia



Karmienie bezreszkowe WEDA BW+ w chlewni

Najlepsza opieka nad Twoimi zwierzętami. Karmienie bezreszkowe WEDA BW+ zapewnia i kontroluje wszystkie obszary produkcji za pomocą w pełni automatycznego i sterowanego komputerowo systemu.



Karmienie na mokro
www.youtube.com
Kanał: WEDA Dammann
& Westerkamp GmbH



Chlewnia z sensorami korytowymi oraz karmieniem fakultatywnym



Sektor krycia loch z kojcem spoczynkowo-legowiskowym i bramką uchylną

Karmienie bezreszkowe WEDA BW+ w chlewni

Elastyczne karmienie. Dzięki naszemu karmieniu bezreszkowemu WEDA BW+, można podawać wszystkie produkty. Z tego powodu nie ma wyłącznych ograniczeń dotyczących zbóż, jak w przypadku karmienia na sucho.



Karmienie na mokro
www.youtube.com
Kanał: WEDA Dammann
& Westerkamp GmbH



Sektor poczekalni loch z karmieniem grupowym



Porodówki z kontrolą poboru paszy



Dokarmianie prosiąt ssących Nutrix

Optymalne karmienie najmłodszych. Nutrix to w pełni zautomatyzowana, sterowana sensorami instalacja do karmienia na mokro, wspomagająca karmienie prosiąt ssących w pierwszych dniach po porodzie.



Nutrix
www.weda.de/pl/liquid-feeding-es



Nutrix-kuchnia



Kontrola Nutrix

Cechy

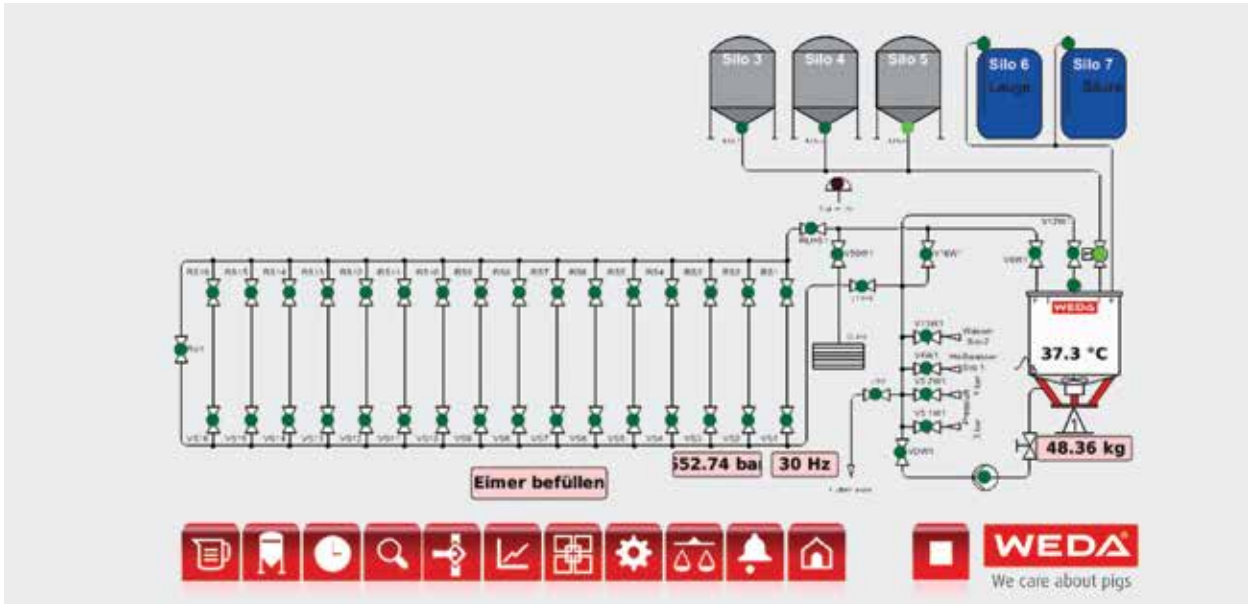
- Średnia zwiększona wydajność z jednego miotu: 20 €
- Do 8 razy lepsze przyjmowanie paszy, w porównaniu do karmienia ręcznego
- 20 kg oszczędności paszy, na lochę, na rok.
- Znacząco niższe upadki prosiąt z powodu ich optymalnego utrzymania
- Znacznie lepszy stan lochy po okresie ssania (lepsza płodność, mniejsza utrata masy mięśniowej)
- Karmienie substytutami mleka poprzez prestarter aż do paszy odsadzeniowej. Konsekwencja: niższe koszty paszy
- Maksymalny stan higieny z powodu płukania kwasem oraz ługiem a także czyszczenia rury spustowej
- Znaczne zmniejszenie obciążenia pracą, ponieważ system działa w pełni automatycznie i można nim zdalnie sterować.
- Najmniejsza dawka wynosi tylko 30-40 g na koryto
- Ponad 100 karmień dziennie

Dokarmianie prosiąt ssących Nutrix

Oszczędzaj pieniądze. Dzięki Nutrix można podawać dowolne pasze dla prosiąt, od substytutów mleka i prestarteru, po paszę odsadzeniową. Konsekwencja: niższe koszty paszy.



Nutrix
www.weda.de/pl/
liquid-feeding-es



Wizualizacja systemu

Parametry ogólne		Czyszczenie								
	Dzień powszedni	Opróżnianie	Płukanie Hand1	Kwas	Ług	Raport	WACS+	Płukanie Hand2	WACS	Opróżnianie wody
0	Niedziela	tak	Nie	Nie	Nie	Nie	Nie	tak	tak	tak
1	Poniedziałek	tak	Nie	tak	Nie	tak	tak	tak	tak	tak
2	Wtorek	tak	Nie	Nie	Nie	Nie	Nie	tak	tak	tak
3	Środa	tak	Nie	Nie	Nie	Nie	Nie	tak	tak	tak
4	Czwartek	tak	Nie	Nie	tak	tak	tak	tak	tak	tak
5	Piątek	tak	Nie	Nie	Nie	Nie	Nie	tak	tak	tak
6	Sobota	tak	Nie	Nie	Nie	Nie	Nie	tak	tak	tak

Za pomocą "planu czyszczenia" można zaplanować ręczne i automatyczne czyszczenie systemu na cały tydzień. Pracochłonne procesy czyszczenia mogą być wykonywane w dniach, w których występuje niewielkie natężenie pracy.

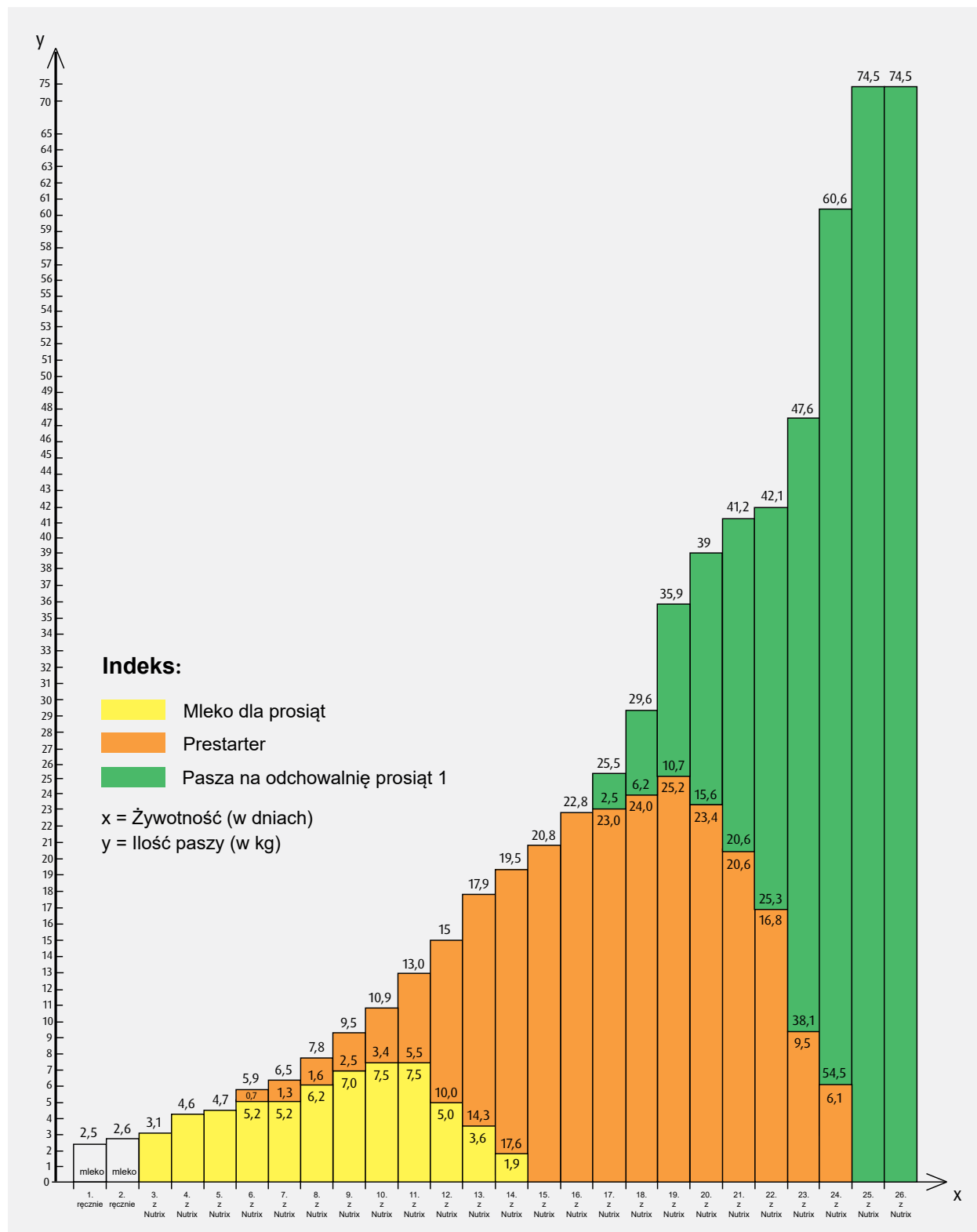


Dokarmianie prosiąt ssących, Nutrix

Koncepcja karmienia. Poniższa krzywa podawania pokazuje koncepcję karmienia prosiąt dla 650 sztuk w systemie Nutrix.



Nutrix
www.weda.de/pl/liquid-feeding-es



Dokarmianie prosiąt ssących Nutrix

Znacznie łatwiejsza praca podczas zarządzania dużymi miotami. Ponieważ system działa w pełni automatycznie i może być kontrolowany zdalnie, Nutrix znacznie zmniejsza obciążenie pracą pracowników chlewni,



Nutrix
www.weda.de/pl/liquid-feeding-es



Nutrix z dwoma mieszalnikami oraz dozownikiem paszy FD



Dozownik paszy FD



System z 2500 miejscami dla loch w systemie równoległym (system można rozbudować do 4000 miejsc).



Dokarmianie prosiąt ssących Nutrix

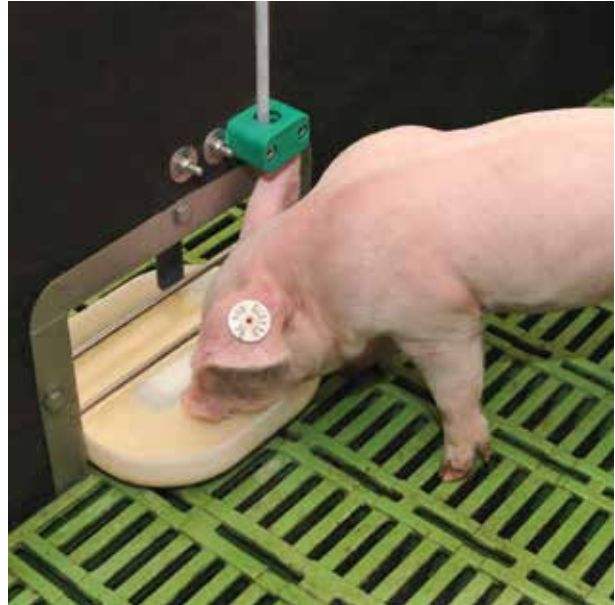
Łatwiejsze przejście. Po odsadzeniu prosięta mogą pozostawać w kojcu porodowym przez kolejne kilka dni, co ułatwi ich hodowlę. Aby optymalnie je zaopatrywać, małe koryto jest usuwane i zastępowane przez duże koryto ze stali nierdzewnej



Nutrix
www.weda.de/pl/liquid-feeding-es



Plastikowe koryto z plastikową ramą



Koryto z wyspą



Nutrix w porodówce



- 1 Usuwalne koryta Nutrix, duże
- 2 Usuwalne koryta Nutrix, małe
- 3 Czyszczenie koryta z tworzywa sztucznego

Dokarmianie prosiąt ssących

Najlepsze rozwiązanie dla twoich prosiąt ssących. Nasze rozwiązania zapewniają optymalny wzrost twoich prosiąt ssących, niezależnie od tego, czy korzystasz z turbomatu paszowego czy przenośnej instalacji do karmienia na mokro.



Easy Feeder
www.youtube.com
Kanał: WEDA Dammann
& Westerkamp GmbH



Cechy

4 PigRunner

- Automatyczny podajnik dla prosiąt 3-14 kg
- Kilka małych porcji dziennie (unikanie stresu zwierząt i zwiększanie spożycia paszy)
- Ilość wody i czas karmienia regulowany indywidualnie
- Łatwe ustawienie w kojcu. Ponieważ PigRunner montowany jest na płycie nie wymaga montażu w kojcu.

5 EasyFeeder

- Mobilna instalacja do karmienia na mokro w kojcu porodowym
- Maksymalna pojemność: 100 litrów
- Minimalna pojemność: 10 litrów
- Karmienie prestartem przy zawartości suchej masy do 27%
- Kilka małych porcji dziennie (unikanie stresu zwierząt i zwiększanie spożycia paszy)

- Do 50% oszczędności czasu w porównaniu do konwencjonalnego, ręcznego karmienia
- Wymieszaj wymaganą ilość paszy w podajniku Easy-Feeder, podjedź, nakarm, gotowe.
- Karmienie za pomocą lancy umożliwia dokładne dawkowanie
- Zintegrowany termometr pokazuje bieżącą temperaturę paszy.
- Bezproblemowa integracja z istniejącymi instalacjami
- Dostępne z ładowalną baterią lub na kabel



Excellent 4PX

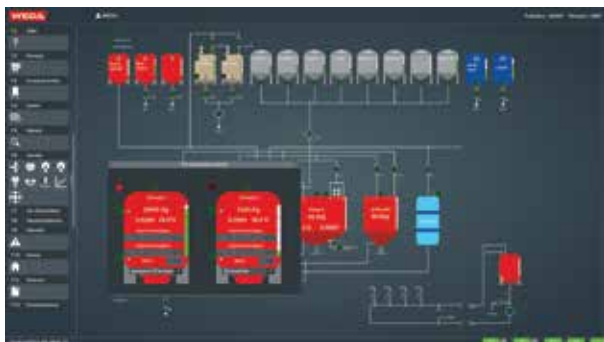
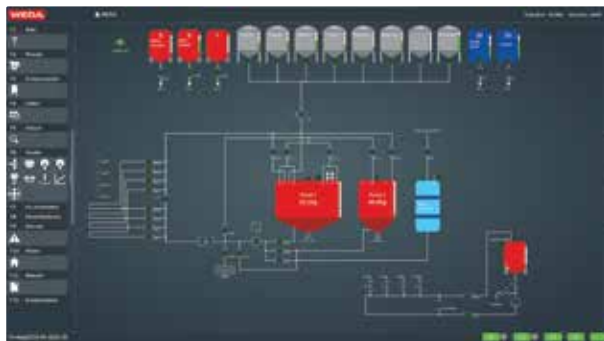
Niedrogi system nadzoru dla Twojej chlewni. Excellent 4PX to opłacalny system sterowania oparty na systemie Linux, dzięki któremu wszystkie procedury można kontrolować podczas karmienia, z wysoką wydajnością.



Software
www.youtube.com
Kanał: WEDA Dammann
& Westerkamp GmbH



Zindywidualizowany pulpit nawigacyjny pokazuje stan systemu na pierwszy rzut oka.



Cechy

- Zaprojektowany i solidnie wykonany w siedzibie WEDA
- Małe zmiany sprzętowe
- Części zamienne do wszystkich typów, również starszych wersji
- Łatwe zarządzanie i kompatybilność z ISOagriNET
- Za pomocą dziennika można prześledzić wszystkie działania
- Łatwo zrozumiałe symbole
- Indywidualna wizualizacja procesu (patrz górny obrazek po lewej)
- Możliwość nadawania uprawnień użytkownika, związanych z wprowadzaniem danych
- Na życzenie zespół serwisowy WEDA może zalogować się do systemu i pomóc w ustawieniach lub problemach
- Spersonalizowane wyposażenie w zakresie sprzętu i oprogramowania, dzięki modułowej konstrukcji, a więc łatwość rozbudowy
- Oprogramowanie fermentacyjne Fermi 4PX zapewnia płynny proces fermentacji (patrz poniżej obrazek po lewej)

W-Mobile

Bezprzewodowy dostęp do wszystkich danych o zwierzętach i paszach. Dzięki W-Mobile korekty paszy i ruchy zwierząt mogą być dokonywane bezpośrednio w chlewni. Dane są przesyłane do głównego komputera poprzez interfejs W-LAN (hot-spot).



Software
www.youtube.com
Kanał: WEDA Dammann
& Westerkamp GmbH

Karmienie
płynne



Ekran główny



Wyświetlanie zaworów

Cechy

- Zarządzanie ruchem zwierząt, stratami zwierząt i korektami pasz
- Obsługa ekranu dotykowego
- Połączenie z Excellent 4PX przez W-LAN lub UMTS
- Możliwość szybkiego wprowadzenia danych bez klawiatury
- Obsługa w czasie rzeczywistym
- Praca z dowolnym dostępnym na rynku urządzeniem



- 1 Szybkie wprowadzanie danych
- 2 Łatwe dodawanie danych
- 3 i 4 Kontrola karmienia



Oprogramowanie rolnicze WEDA

Kompleksowe zarządzanie dla Twojej chlewni. Dzięki oprogramowaniu dla farm WEDA, rolnik może zalogować się do komputera żywienia i kontroli klimatu w gospodarstwie, za pomocą swojego komputera lub urządzenia mobilnego, uzyskując dostęp do statusów lub aby dokonać niezbędnych modyfikacji.



Software

www.youtube.com

Kanał: WEDA Dammann
& Westerkamp GmbH

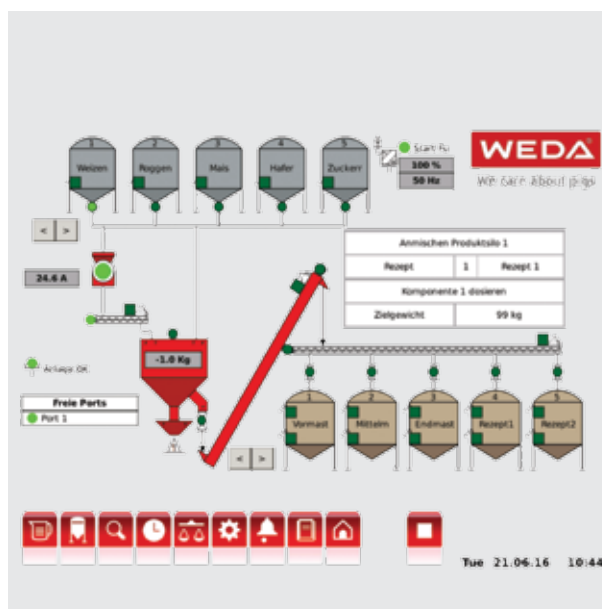


Cechy

- Zdalna kontrola wszystkich systemów w chlewni
- Interfejs może zostać dostosowany do potrzeb każdego użytkownika (język, panele kontrolne)
- Na żądanie system wysyła codziennie rano wiadomość e-mail z informacjami zdefiniowanymi przez użytkownika (na przykład: „które zwierzęta wczoraj nie zjadły wystarczająco dużo?”)
- Łatwe zarządzanie
- Przejrzystość i łatwa obsługa dzięki zrozumiałym piktogramom
- Opłacalne
- Informacyjny „system sygnalizacji świetlnej“
Prostokątne pola kolorów obok stabilnych obszarów pokazują odpowiedni status w tych samych kolorach co sygnalizacja świetlna: zielony = ok, czerwony = błąd

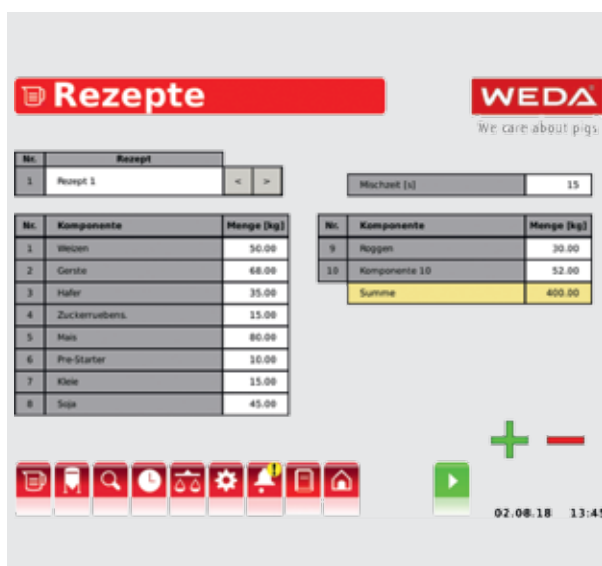
Sterowanie mieszalnią pasz

Wszystko pod kontrolą. Sterowanie młynem obsługiwane jest za pomocą ekranu dotykowego i może być dostosowane na miejscu do preferencji klienta



Cechy

- Ekran dotykowy
- Wizualizacja
- Prosta obsługa
- Wybór między dozowaniem automatycznym a ręcznym
- Dane można archiwizować za pomocą USB i Ethernetu, oraz możliwy jest do pobrania certyfikat mieszania.





**Karmienie na
sucho**



Karmienie na sucho 40–51

Karmienie na sucho.....	42
Stacja napędowa i kosz zasypowy	44
Koło narożne	45
Dozownik objętościowy	46
Mechanizmy spustowe & Co.	47
Tubomat Paszowy	48
OptiMum	49
System DryComp	50
Automatyczne zawory do karmienia na sucho	51

Karmienie
płynne

Karmienie na
sucho

Karmienie na
żądanie

Wyposażenie
chlewni

Wentylacja

Odprowadzanie
gnojowicy



Karmienie na sucho

Szybko i łatwo. Poniżej przedstawiamy kilka przykładów systemów suchego karmienia.

Karmienie na
sucho



Karmienie na sucho tubomatami Classic Feeder w odchowni prosiąt



Karmienie wielofazowe w tuczarni

Karmienie na sucho

Pewne, niezawodne, trwałe. Nasze produkty do karmienia na sucho wygrywają dzięki bezpiecznej technice i prostej obsłudze. Nasze niezawodne jednostki sterujące i wysokiej jakości silosy nie pozostawiają nic do życzenia.



Centrum kontroli systemu karmienia na sucho z 6 liniami zasilającymi



Silosy zewnętrzne do karmienia na sucho



Silosy wewnętrzne do karmienia na sucho



Stacja napędowa i kosz zasypowy

Solidny i niezawodny. Stacja napędowa i kosz zasypowy zdobywają przewagę dzięki solidnej technice. Dzięki naszym wysokiej jakości koszom zasypowym i niezawodnym stacjom napędowym, twoje zwierzęta będą optymalnie zaopatrywane.

Karmienie na
sucho



Stacja napędowa K1



Cechy

1 Stacja napędowa K1 (widok wnętrza)

- Przeciąga łańcuch przenośnika przez linię podawania
- Stabilne koło napędowe

2 i 3 Dozowniki paszowe K1 i K

- Stabilny, nadaje się do instalacji wewnątrz i na zewnątrz
- Dla jednej lub dwóch linii, zgodnie z wymaganiami
- Różne połączenia silosu
- Tylko K: Napęd za pomocą przenośnika łańcuchowego lub napędu silnikowego. Z przenośnikiem spiralnym zapewniającym równomierną regulację zasilania.

Koło narożne

Na pewno spełni oczekiwania. Odchylane narożniki prowadzą łańcuchy na koło jezdne i umożliwiają bezproblemowy transport w narożnikach pomieszczeń. Zintegrowane koła jezdne zmniejszają zużycie i zapewniają długą żywotność łańcucha.



Odchylane koło narożne z tworzywa sztucznego



Odchylane koło narożne ze stali nierdzewnej

Cechy

- Zapewnia bezproblemowy narożny transport paszy
- Łożysko kulkowe wykonane ze stali nierdzewnej zapewnia szczególnie bezpieczną pracę
- Wykonane z tworzywa sztucznego lub stali nierdzewnej
- Dostępny również jako napędzane koło narożne



Napędzane koło narożne



Dozownik objętościowy

Zawsze odpowiednia ilość paszy. Dozownik objętościowy jest podłączony bezpośrednio do linii zasilającej. Napełnianie odbywa się przez zamykany otwór w przewodzie zasilającym.

Karmienie na
sucho



Dozownik objętościowy dla jednej linii zasilającej



Dozownik objętościowy dla dwóch linii zasilających

Cechy

- Przejrzysty z otworem pokrywy przedniej ułatwiającym czyszczenie
- Bez rogów i ukrytych krawędzi
- Łatwa regulacja dozowania i regulacja ilości za pomocą suwaka
- Łatwe otwieranie i bezpieczne zamykanie dzięki mechanizmowi kulowemu
- Dostępny również w wersji dla dwóch linii

Mechanizmy spustowe & Co.

Suche składniki, bezpiecznie dozowane. Dzięki naszym produktom sucha karma bezpiecznie dociera do zwierząt, zaczynając od spustu aż po dozownik objętościowy.



Automatyczny mechanizm zwalniający (pneumatyczny) do dozowników objętościowych



Mechanizm ręcznego zwalniania dozowników objętościowych



Spust



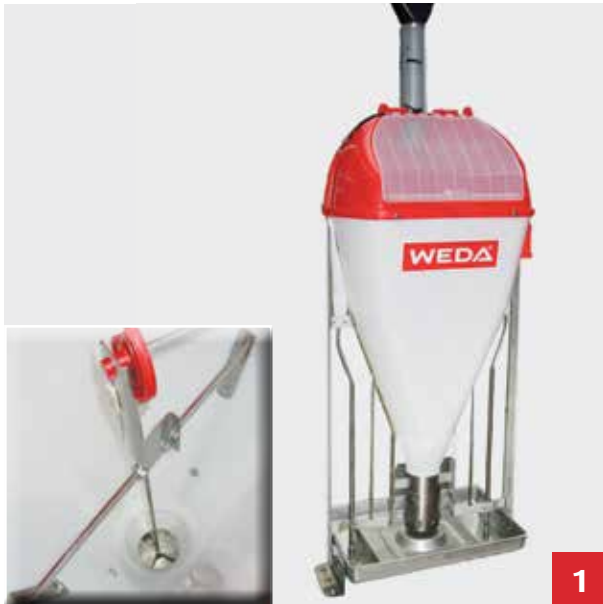
Bezstopniowa teleskopowa rura spustowa



Tubomat Paszowy

Stąły wzrost masy dzięki ciągłemu podawaniu małych porcji paszy. Dzięki naszym wytrzymałym, stabilnym i trwałym automatycznym karmnikom twoje zwierzęta są zawsze optymalnie zaopatrywane paszą.

Karmienie na
sucho



Klasyczny podajnik



Automat paszowy

Cechy

Podajnik klasyczny (Multi / tuczący)

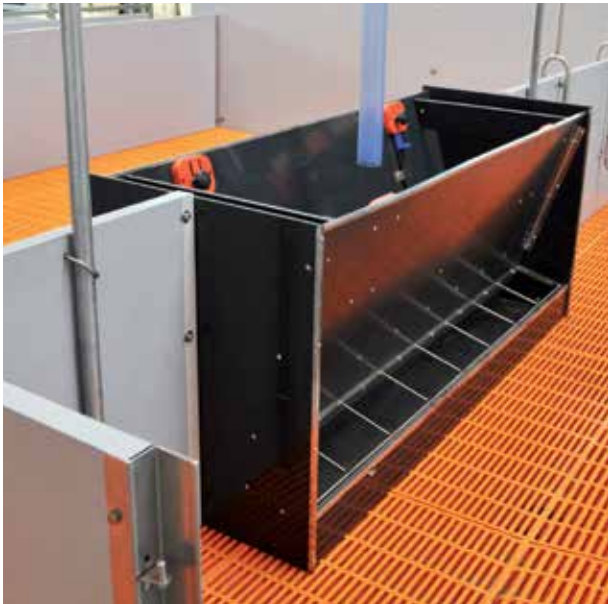
- Dla maksymalnie 40 zwierząt o wadze od 7 do 120 kg (należy również przestrzegać przepisów obowiązujących w danym kraju)
- Podczas dozowania suchej paszy do miski zasilającej, woda może być dodana za pomocą dwóch poidel smoczkowych, tworząc mieszankę

Automat paszowy

- Odpowiedni do paszy granulowanej i sypkiej
- Ręczna regulacja dawek i ręczne poidło smoczkowe

Podajniki Automatyczne

Automatyczny podajnik dla najmłodszych. Podwójny automatyczny podajnik paszowy na sucho jest idealny do podawania paszy sypkiej i granulowanej i karmi Twoje prosięta w godny zaufania i szybki sposób.



Automatyczny podwójny podajnik paszowy z tworzywa sztucznego z miejscami do karmienia 2x8



Automatyczny podajnik paszowy podwójnego podawania suchego ze stali nierdzewnej z 2 x 7 miejscami karmienia

Karmienie na sucho

OptiMum

Proste dozowane. Nasz OptiMum to system dozujący z sondą i silnikiem do indywidualnego karmienia macior na sucho. W tym systemie maciory są optymalnie zaopatrywane paszą.

Cechy

- Indywidualne karmienie macior małymi świeżymi porcjami paszy
- Montaż w dostępnym w handlu dozowniku objętościowym
- Zwiększenie spożycia paszy zwiększa mleczność i poprawia kondycję lochy
- Karmienie: ad libitum lub racjonowane
- Możliwe podawanie według krzywej podawania
- Sterowanie za pomocą komputera zasilającego
- Sonda: Opcjonalnie





System DryComp

Idealne karmienie wielofazowe dla optymalnego wzrostu. Nasz system DryComp jest sterowanym komputerowo, wielofazowym systemem podawania, który umożliwia ukierunkowane dostarczenie poszczególnych składników paszy.

Karmienie na
sucho



Prosty system DryComp



System DryComp (praca równoległa)

Cechy DryComp

- Mieszalnik wagowy, w którym różne typy suchej paszy mogą być łączone ze sobą w razie potrzeby oraz podawane za pośrednictwem niezależnych obwodów zasilania
- Dokładne systemy ważące (do 10g) gwarantują bardzo wysoką dokładność dozowania
- Możliwość dodania czujników karmienia
- Jednoczesne mieszanie i podawanie przygotowanych porcji
- Sterowany komputerowo system do własnej produkcji mieszanek paszowych w gospodarstwie
- Dwa miksery mogą być zaopatrywane równoległe, każdy z maksymalnie 4 liniami
- Komputer sterujący 4PX: Takie same korzyści, jak przy karmieniu płynnym (patrz strona 36)

Automatyczne zawory do karmienia na sucho

Proste otwieranie i zamykanie. Nasze automatyczne, elektromagnetyczne zawory do systemu karmienia na sucho można łatwo kontrolować za pomocą komputera.



Karmienie na sucho



Karmienie na
żądanie



Karmienie na żądanie 52-61

Karmienie na żądanie.....	54
SowComp.....	56
System zarządzania WEDA.....	60
MDE (mobilne zbieranie danych).....	61

Karmienie
płynne

Karmienie na
sucho

Karmienie na
żądanie

Wyposażenie
chlewni

Wentylacja

Odprowadzanie
gnojowicy



Karmienie na żądanie

Karmienie na żądanie. Dzięki naszemu elektronicznemu systemowi karmienia na żądanie, możesz przypisać każdemu zwierzęciu dokładnie taką ilość paszy, jaką potrzebuje. Nasza technologia to umożliwia. Poniżej przedstawiamy projekty, które przeprowadziliśmy w kraju i za granicą.

Karmienie na
żądanie



2.400 loch



2.400 loch

Karmienie na żądanie

Idealny dla utrzymania grupowego. Każda locha może bez stresu, w każdej chwili otrzymać określoną dla jej potrzeb paszę w odpowiedniej ilości i o odpowiednim składzie.



500 loch

Karmienie na
żądanie



Elektroniczna stacja żywienia SowComp



Obszar do odpoczynku



SowComp

Z naszym SowComp, wszystko dobrze smakuje. SowComp to sterowany komputerowo, elektroniczny system karmienia na żądanie, przeznaczony szczególnie do grupowego zarządzania lochami. Transmitter na uchu pozwala na zaprogramowane, perfekcyjne, indywidualne karmienie loch.



SowComp
www.youtube.com
Kanał: WEDA Dammann
& Westerkamp GmbH

Karmienie na
żądanie



Strefa wejściowa



Strefa wyjścia z selekcją

SowComp

Wypróbowany i przetestowany, przyjazny dla użytkownika, wszechstronny, skuteczny. Oprogramowanie i elementy sprzętowe wspierają ważne funkcje zarządzania, takie jak wybór loch z grupy, szkolenie lub regularne kopie zapasowe danych.



SowComp
www.youtube.com
Kanał: WEDA Dammann
& Westerkamp GmbH



Wejście



Oznaczanie kolorami

Karmienie na
żądanie



Wykrywanie rui



SowComp

Jedzenia trzeba się nauczyć. Każda w pełni wyposażona stacja karmienia na żądanie może być również wykorzystana jako stacja treningowa. Nowoczesna kontrola 4PX SowComp posiada przyjazne dla użytkownika, zorientowane na praktykę programy, które umożliwiają szkolenie zwierząt, bez jakichkolwiek problemów.



SowComp
www.youtube.com
Kanał: WEDA Dammann
& Westerkamp GmbH



Koryta ze stali nierdzewnej z klapą koryta

Cechy SowComp

- Indywidualne i ukierunkowane żywienie (mokre i suche) do 60 loch na stanowisko. Zapewnia to zgodność z niemieckim rozporządzeniem w sprawie dobrostanu zwierząt w odniesieniu do maksymalnej liczby zwierząt na stację.
- Dzięki centralnej selekcji można zarządzać maksymalnie 300 lochami na jednostkę, oraz można podłączyć maksymalnie 6 stanowisk karmienia loch na sekcję.
- Stacja może być obsługiwana w trybie normalnym lub treningowym
- SowComp Twin: Łatwe podawanie paszy do 50 zwierząt



Drzwi stacji karmienia na żądanie zamykane są za pomocą pneumatycznego mechanizmu z niskim ciśnieniem, który jest mechanicznie ryglowany. (Uwaga: Pokrywa została usunięta dla lepszej ilustracji).

SowComp Twin

SowComp Twin Rozwiązanie dla małych populacji loch. SowComp Twin jest perfekcyjnym, bardziej opłacalnym rozwiązaniem dla utrzymania mniejszej liczby loch w stałych grupach. Poprzez SowComp Twin, do 50 zwierząt może być łatwo zaopatrywanych w paszę.



SowComp
www.youtube.com
Kanał: WEDA Dammann
& Westerkamp GmbH



SowComp Twin: Ekonomiczne rozwiązanie dla utrzymania mniejszej liczby loch w stałych grupach (maksymalnie 2 x 25 zwierząt).



System kontroli WEDA

Efektywne zarządzanie grupą loch. Obsługiwany przez ISOagriNET system kontroli WEDA, umożliwia indywidualne zarządzanie zwierzętami uwzględniając ich genetykę oraz wymogi hodowlane i może być łatwo dostosowany do rosnących rozmiarów gospodarstw i potrzeb rolnika.



Software
www.youtube.com
Kanał: WEDA Dammann
& Westerkamp GmbH



Karmienie na
żądanie

Cechy

- Transponder na ucho umożliwia karmienie, zgodnie z krzywą karmienia.
- Ulepszone zarządzanie dzięki indywidualnej identyfikacji zwierząt i karmieniu sterowanemu komputerowo
- Do 30 stanowisk / urządzeń do karmienia loch, np. centralne sterowanie i kontrola hałasu mogą być podłączone do jednego systemu sterowania
- Obszerna dokumentacja (np. spożycie paszy, liczba wizyt na stacji, trasy loch, rozpoznanie pozycji loch w obrębie stacji)
- Możliwe indywidualne działania dla każdej stacji (włączanie i wyłączanie stacji, otwieranie bramy wejściowej oraz dozowanie wymaganej ilości paszy do treningu lub kontrolowanie dozownika)
- Każde stanowisko może działać na dwa rodzaje paszy - mokrej lub suchej oraz dodatków
- System kontroluje przestrzeganie ustalonych zasad postępowania, rolnik musi tylko reagować na odstępstwa
- Oprogramowanie i elementy sprzętowe obsługują ważne funkcje zarządzania, takie jak wybór loch z grupy lub regularne kopie zapasowe danych
- Wizualizacja systemu umożliwia szybką i łatwą pracę
- Te same elementy elektroniczne, dla karmienia na mokro i sucho

MDE (Przenośne Zbieranie Danych)

Wszystkie ważne dane dotyczące zwierząt na wyciągnięcie ręki. Dzięki MDE można szybko zidentyfikować kolczyki u loch. Po identyfikacji wybrane dane dotyczące zwierząt pojawiają się na wyświetlaczu, które to można modyfikować wedle uznania.



Cechy

- Specjalna funkcja wyszukiwania: jeśli 4PX pokazuje zwierzę, które nie było karmione w wystarczającym stopniu, jego dane można w łatwy sposób przenieść do MDE. Podczas kontroli zwierząt, MDE wskazuje dane zwierzę z sygnałem alarmowym, oraz dźwiękiem gdy skanowany jest kolczyk.
- Wyświetlanie ważnych danych dotyczących zwierząt, takich jak dzień cyklu miesięcznego, spożycie paszy z ostatnich dwóch dni itd.
- Parametry można wybierać indywidualnie
- Dane można modyfikować według potrzeb





Wyposażenie chlewni



Wyposażenie chlewni..... 62–97

Prosięta i tucz

Kojce.....	64
Płot kontaktowy i osłona prosiaka	69
Blokady kojca	70
Ściany kojca	71
Koryta	72
Poidła.....	73
Ruszt	74

Lochy

Porodówki.....	75
Kojce ruchome dla porodówki	77
Kojce zwiększające dobrostan zwierząt.....	82
Koryta i poidła dla porodówek	83
Daszek dla gniazda warchlaków	84
Podłogi dla porodówek	85
Ściany kojców dla porodówek	88
Kojec spoczynkowo-legowiskowy.....	89
Kojce samoblokujące dla utrzymania grupowego	92
Bariery do zarządzania grupą.....	94
Przegroda przepędowa i kojec dla knurów.....	95
Kojce grupowe.....	96
Koryta i poidła dla sekcji krycia i poczekalni.....	97

Karmienie
płynne

Karmienie na
sucho

Karmienie na
żądanie

Wyposażenie
chlewni

Wentylacja

Odprowadzanie
gnojowicy



Kojce dla tuczników i warchlaków

Kojce dla dużych i małych. Poniżej przedstawiamy przegląd różnych typów kojców w naszym portfolio.



Standardowy kojec dla tuczników

Wyposażenie
chlewni



Standardowy kojec dla prosiaków

Kojce dla tuczników i warchlaków

Bezpieczna hodowla świń na najwyższym poziomie. Kojce WEDA wykonane są z wysokiej jakości materiałów, w których twoje zwierzęta mogą czuć się komfortowo. Ponieważ żadne części nie wystają poza zatoki, nie ma ryzyka zranienia ludzi i zwierząt.



Kojce dla tuczników typ DK

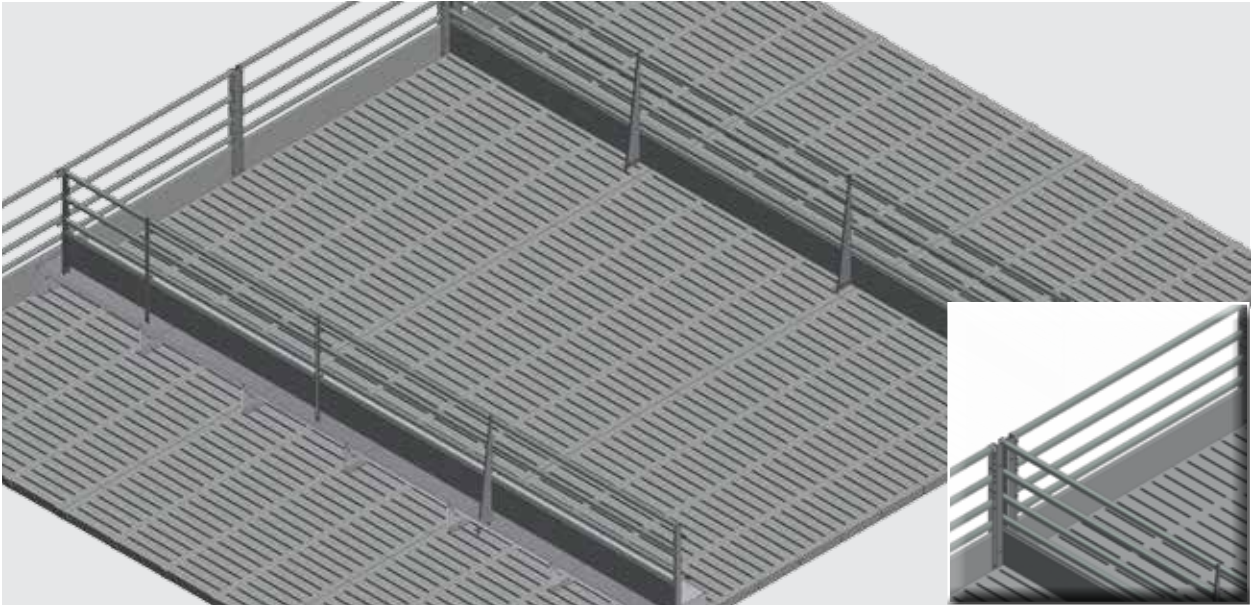


Kojce dla warchlaków typ DK



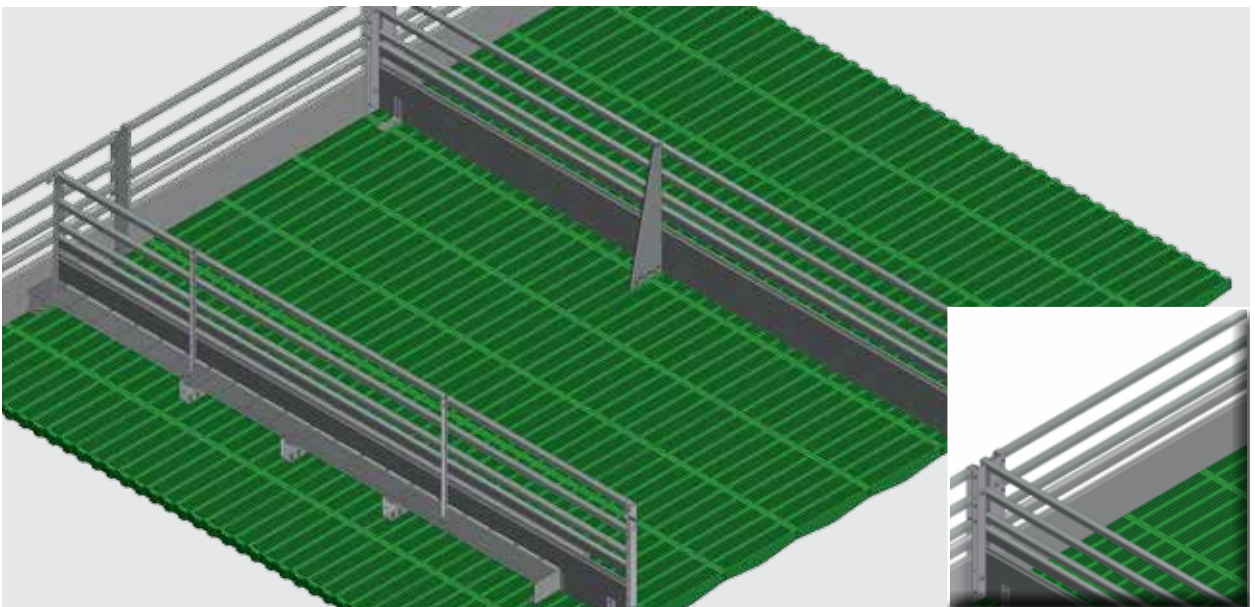
Kojce dla tuczników i warchlaków

Idealne do cieplejszych klimatów. Pokazane tutaj kojce dla tuczników i warchlaków zostały specjalnie opracowane dla chlewni z wentylacją tunelową. Powietrze może być wymieniane optymalnie dzięki ocynkowanej żelaznej ścianie kojca.



Kojec dla tuczników - wentylacja tunelowa

Wyposażenie
chlewni



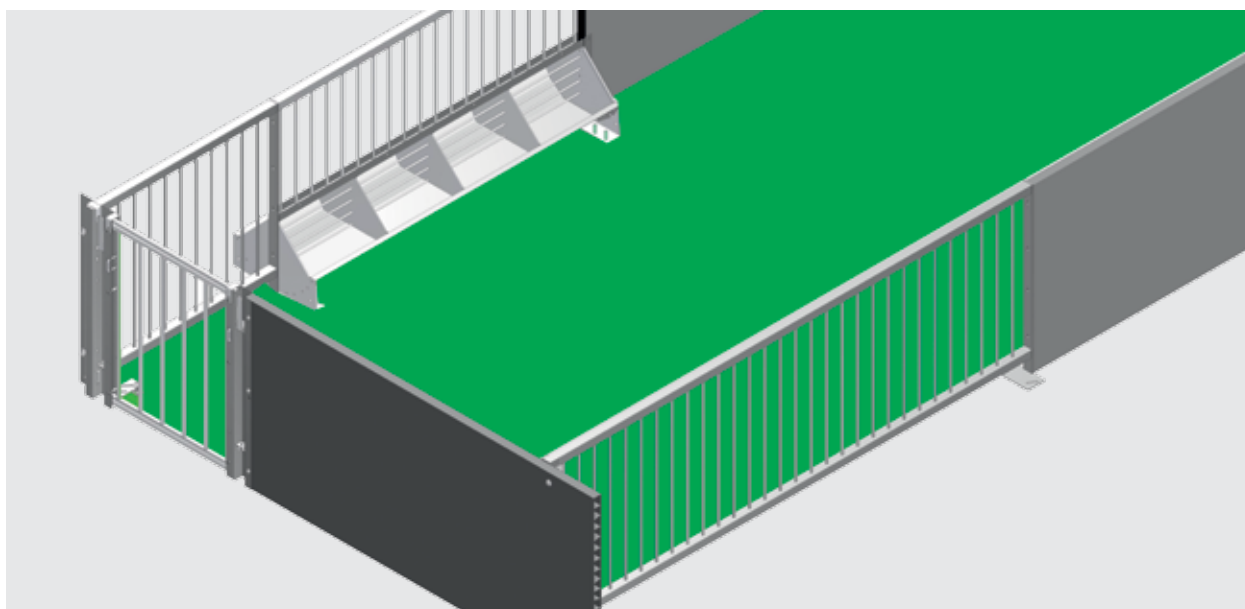
Kojce dla warchlaków - wentylacja tunelowa

Kojce dla tuczników i warchlaków

Dobre samopoczucie dla najmłodszych. Ten kojec dla prosiaków do wentylacji tunelowej posiada ocynkowane żelazne siatki, które umożliwiają kontakt z innymi prosiętami. Kojec prosiąt jest zamknięty i zapewnia przytulne ciepło.



Kojec dla warchlaków do wentylacji tunelowej

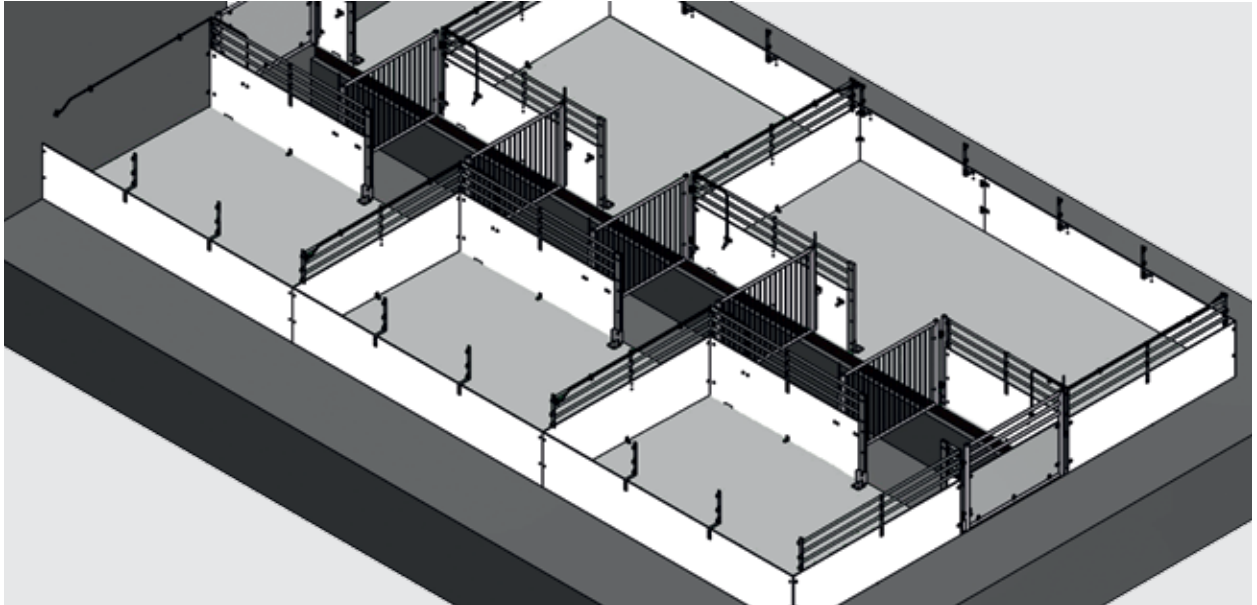


Kojec dla warchlaków do wentylacji tunelowej



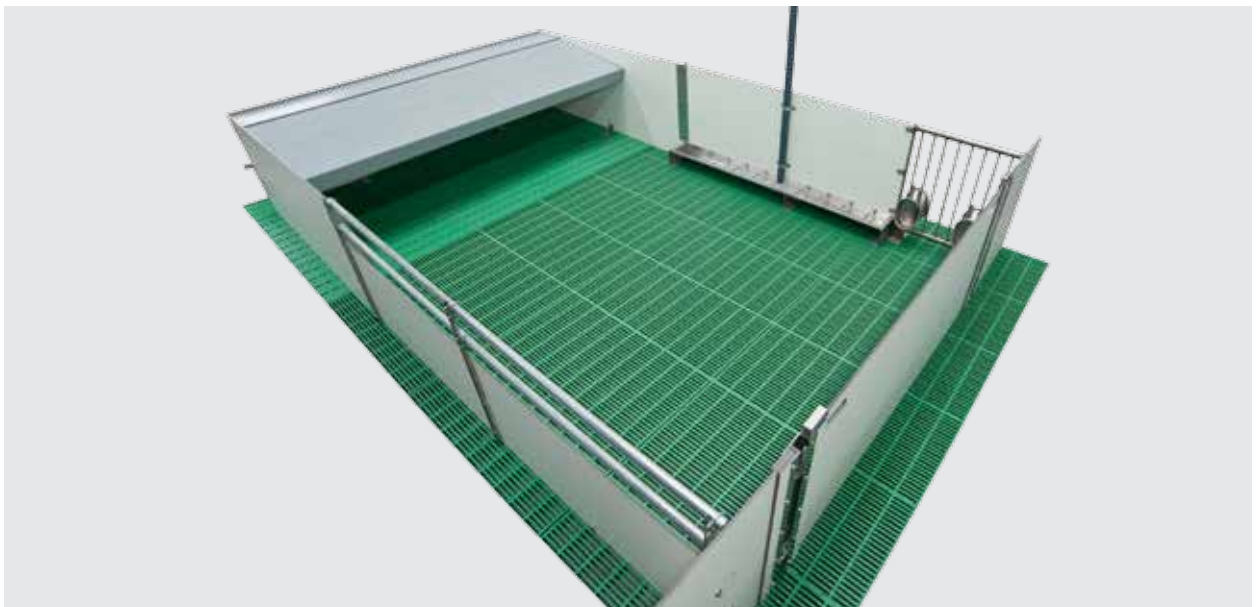
Kojce dla tuczników i warchlaków

Higiena na całej linii. TRESPA® to stabilny i kompaktowy kompozyt drewna i tworzyw sztucznych bez ubytków. Zapobiega to przenikaniu bakterii (np. Salmonelli) lub larw much do ścian kojca.



Kojce dla tuczników typu TRESPA®

Wyposażenie
chlewni



Kojec dla prosiaków typu TRESPA®

Krata kontaktowa i daszki dla prosiąt

Dobre połączenie z sąsiadami. Kraty kontaktowe sprzyjają komunikacji między zwierzętami w różnych kojach. Daszki dla prosiąt utrzymują ciepło zwierząt i chronią je przed wychłodzeniem.



Krata kontaktowa



Daszki dla prosiąt i krata kontaktowa



Blokada kojca dla warchlaków i tuczników

Łatwe otwieranie kojców. Za pomocą naszych blokad, bramaka kojca może zostać łatwo otworzona. Ułatwia to pracę przy obsłudze zwierząt.



Popchnij dźwignię, aby łatwo otworzyć bramkę.



Jednoręczne zamknięcie bramki kojca



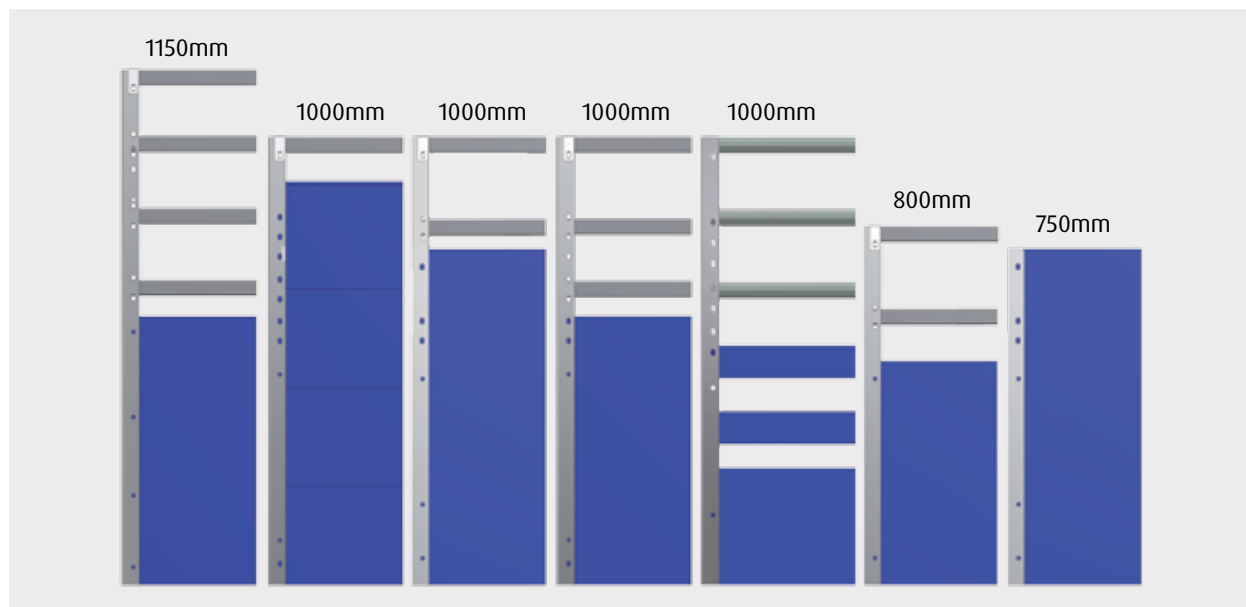
Blokada bramy DK



Łatwa blokada bramki

Ściany kojca dla warchlaków i tuczników

Solidne i stabilne. Nasze stabilne ściany kojca mogą być zainstalowane szybko i z łatwością. Dzięki ich gładkiej powierzchni, uniknąć można urazów zwierząt i ludzi.



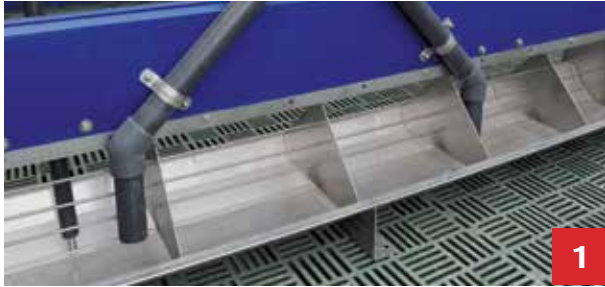
Cechy

- Solidne poszycie z twardych płyt profilowanych PVC
- Wszystkie połączenia są skręcane, dlatego nie posiadają rdzewiejących spoin
- Idealne w utrzymaniu czystości bez ostrych krawędzi, Idealnie dopasowane i absolutnie dokładne dzięki technologii laserowej
- Dobra i szczegółowa dokumentacja, a zatem prosty montaż i szybka instalacja własna



Koryta dla prosiąt i tuczników

Jakość według WEDA. Nasze korytka produkowane są w siedzibie naszej firmy w Lutten i zapewniają najwyższy poziom bezpieczeństwa i higieny.



- 1 Koryto z czujnikiem i kratownicą dla prosiąt
- 3 Korytko z czujnikiem dla prosiąt

- 2 Długie koryto dla tuczników
- 4 Koryto z czujnikiem dla tuczników

Cechy

- Najwyższy poziom bezpieczeństwa i higieny
- Brak ostrych krawędzi co zapobiega skaleczeniom
- Produkcja w WEDA, koryta należy jedynie przykręcić do podłogi na miejscu
- Możliwe wyposażenie specjalne z rozdzielaczem do karmienia lub rozdzielaczem środkowym
- Blacha 1,5 mm
- Nitowana, nie spawana

Poidła dla prosiąt i tuczników

Zaopatrzenie w wodę w najlepszym wydaniu. Nasze poidła ze stali nierdzewnej umożliwiają optymalne zaopatrzenie zwierząt w wodę.



Poidło smoczkowe



Poidło miskowe

Cechy

- Poidła ze stali nierdzewnej w różnych rozmiarach



Ruszt dla prosiąt

Zawsze właściwy ruszt pod stopami. Dobry ruszt jest ważny dla stabilności i dobrego samopoczucia twoich zwierząt. Dodatkowo możliwe maty grzewcze z polimerobetonu lub tworzywa sztucznego



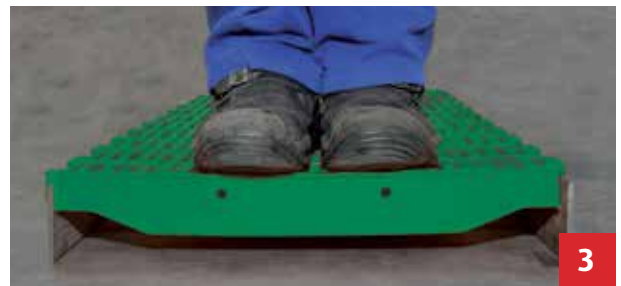
Ruszt dla prosiąt WEDA, otwarty i częściowo zamknięty



Oryginalny ruszt WEDA dla prosiąt

Cechy rusztu dla prosiąt

- Produkcja własna
- Znacznie wyższa nośność
- Nie zacznie opadać nawet po latach
- Wykonane z PE
- Bardzo lekkie i ciche



3 Ruszt dla prosiąt WEDA
4 Konwencjonalny ruszt

Porodówki

Ochrona dla warchlaków. Dzięki naszym klatkom chroniącym, twoje prosiaki będą chronione przed przygnieciem przez lochę. Poniżej przedstawiamy różne typy dostępne w naszym portfolio.



Klatka chroniąca prosiaki. Nadaje się zarówno do ukośnego (30 °) jak i prostego ułożenia. Może zostać zamontowana z podporą lub też bez.



Klatka chroniąca prosiaki AKH: Możliwy jest montaż wolnostojący, naścienny lub na pojedynczej lub podwójnej ramie.



Porodówki

Dobre samopoczucie dla lochy i prosiąt. Wytrzymałe materiały sprawiają, że nasze klatki - porodówki są stabilne i solidne. Specjalnie ukształtowane stopki zapewniają dodatkową ochronę dla prosiąt.



Klatka ochronna dla prosiąt typ AKD



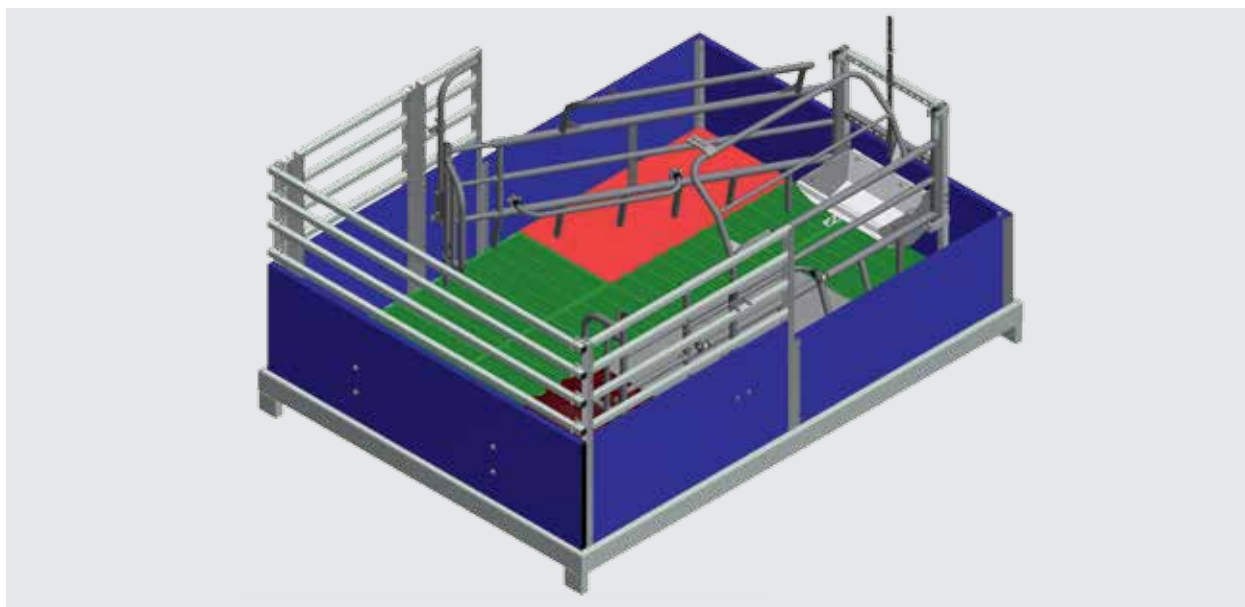
Klatka ochronna prosiąt typ AKAS

Kojce ruchome

Więcej miejsca dla lochy i prosiąt. Nasze kojce ruchome oferują zdecydowanie więcej miejsca niż dotychczasowe kojce. Trójkątny kształt oraz wentylacja "świeży nos" uniemożliwia przetaczanie loch co zapobiega przygnieceniu prosiąt.



Kojce ruchome w układzie prostym

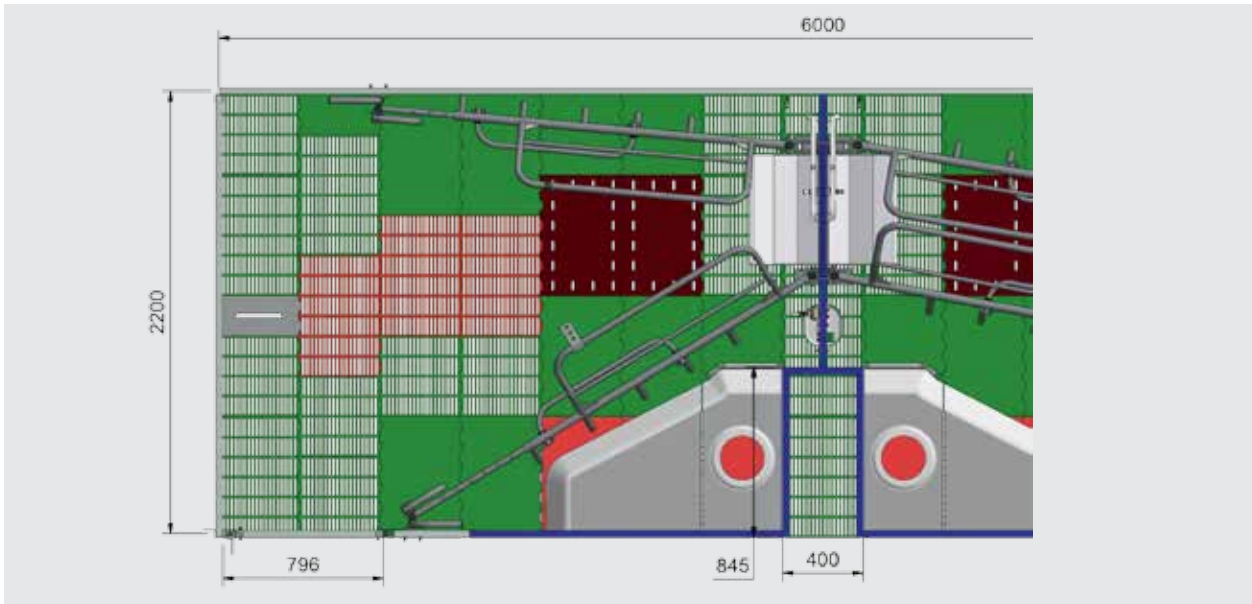


Kojce ruchome w układzie prostym



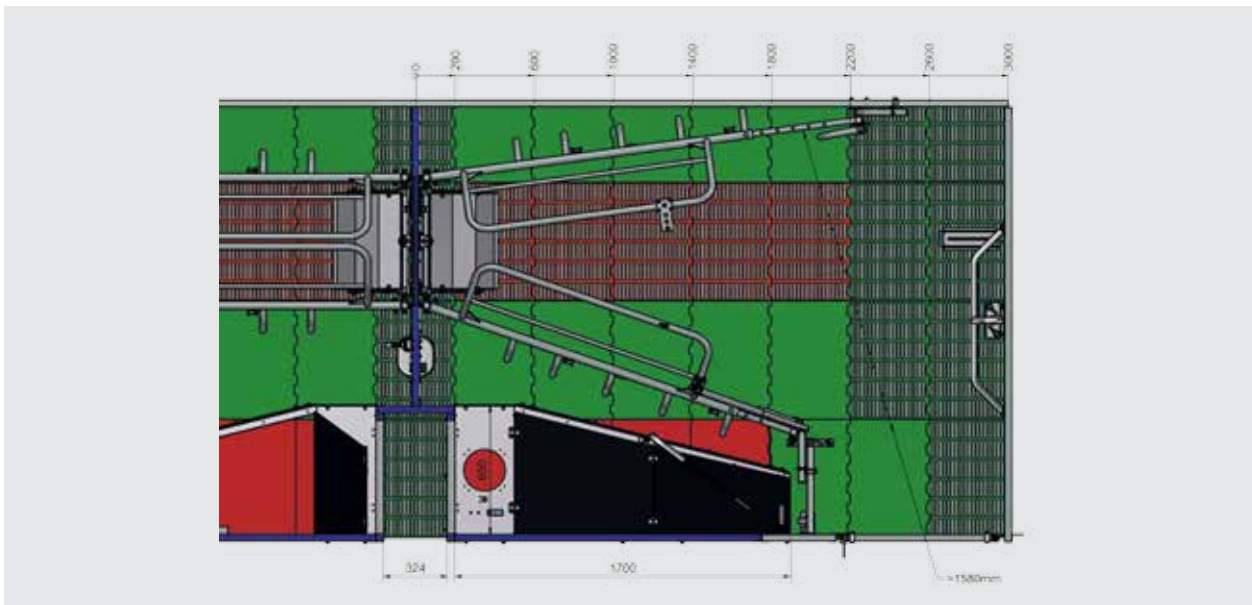
Kojce ruchome

Bezpieczny z FiT. Nasz kojec FiT wyposażony jest w korytarz serwisowy, który umożliwia pracownikom dostęp do wszystkich odpowiednich obszarów roboczych w kojcu, bez konieczności wchodzenia.



Kojce ruchome systemu FiT z korytarzem obsługowym (lekki układ ukośny)

Wyposażenie
chlewni



Kojce ruchome systemu FiT z korytarzem obsługowym (układ prosty)

Kojce ruchome

Elastyczność. Klatki chroniące prosięta w naszych kojcach ruchomych mogą być dowolnie regulowane. Pozwala to na tymczasowe zabezpieczenie lochy podczas pracy w kojcu.



W naszych kojcach, locha i prosięta mają dużo przestrzeni



Klatkę ochronną dla prosiąt można łatwo otworzyć i przymocować do ścian kojca

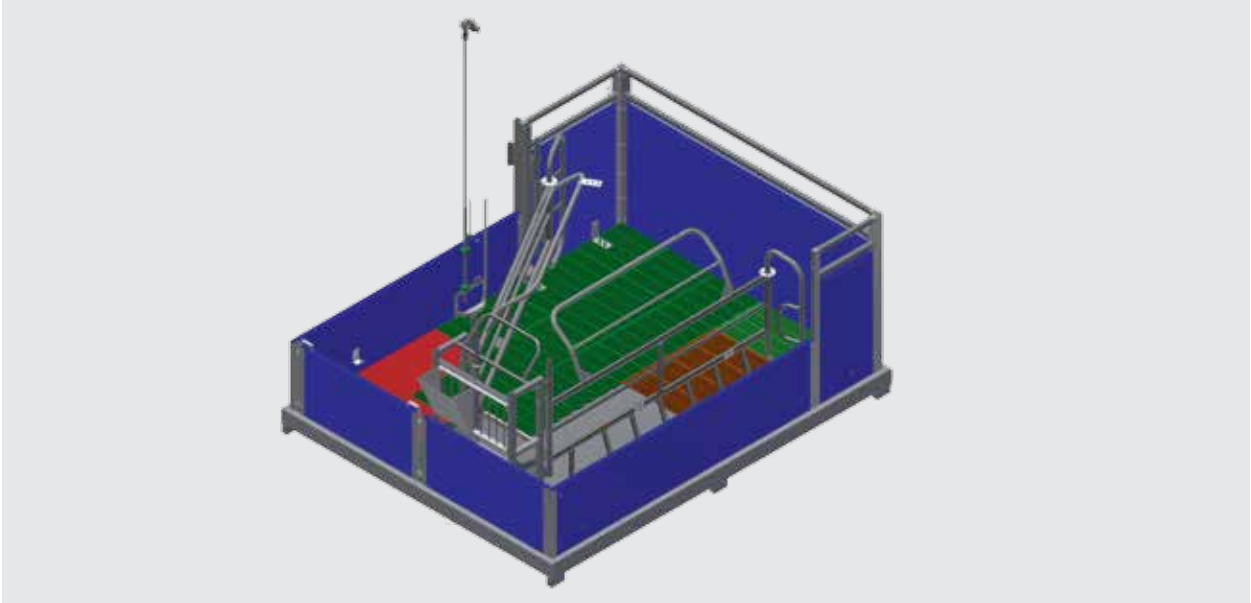


Ruchome kojce w układzie ukośnym zapewniają dużą ilość miejsca za lochą, co możliwa optymalną pomoc przy porodzie.



Kojce ruchome

Dobrostan zwierząt. Nasze kojce ruchome oferują dużo miejsca do poruszania się w zatoce. Podstawowe obszary pracy są ustawione w taki sposób, aby można było łatwo uzyskać do nich dostęp z poziomu korytarza.



Niskie ścianki MoreFlex i stała część boczna zapewniają wysoką stabilność kojca oraz dobry wgląd. Ze względu na swoją strukturę zapewnia on również dobry dostęp zarówno do koryta jak i zwierzęcia.



W tym kojcu, koryto umieszczone jest z przodu ściany oraz w korytarzu kojca, tak aby mogło być łatwo obsługiwane przez rolnika. Częściowo zamknięta podłoga, jest wymogiem danego kraju.

Kojce ruchome

Specjalna konstrukcja kojca. Nasze kojce ruchome oferują zwierzętom jak najwięcej przestrzeni do poruszania się wewnątrz kojca. Jednocześnie, nasze systemy zapewniają maksymalne bezpieczeństwo obsłudze chlewni.



Obrotowa kratownica tworzy dla zwierząt ogromną otwartą przestrzeń o powierzchni 6,4m². Specjalna konstrukcja kojca oraz nowy system zamykania zapewniają wysoki poziom bezpieczeństwa wewnątrz kojca.

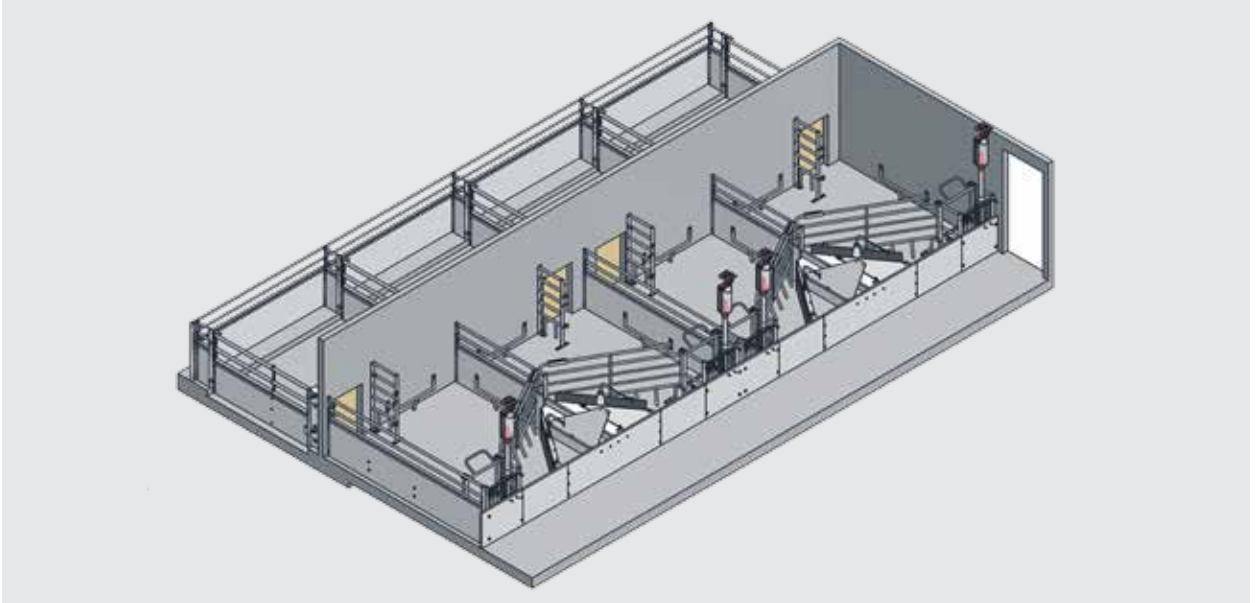


Wygląd różnych typów kojców



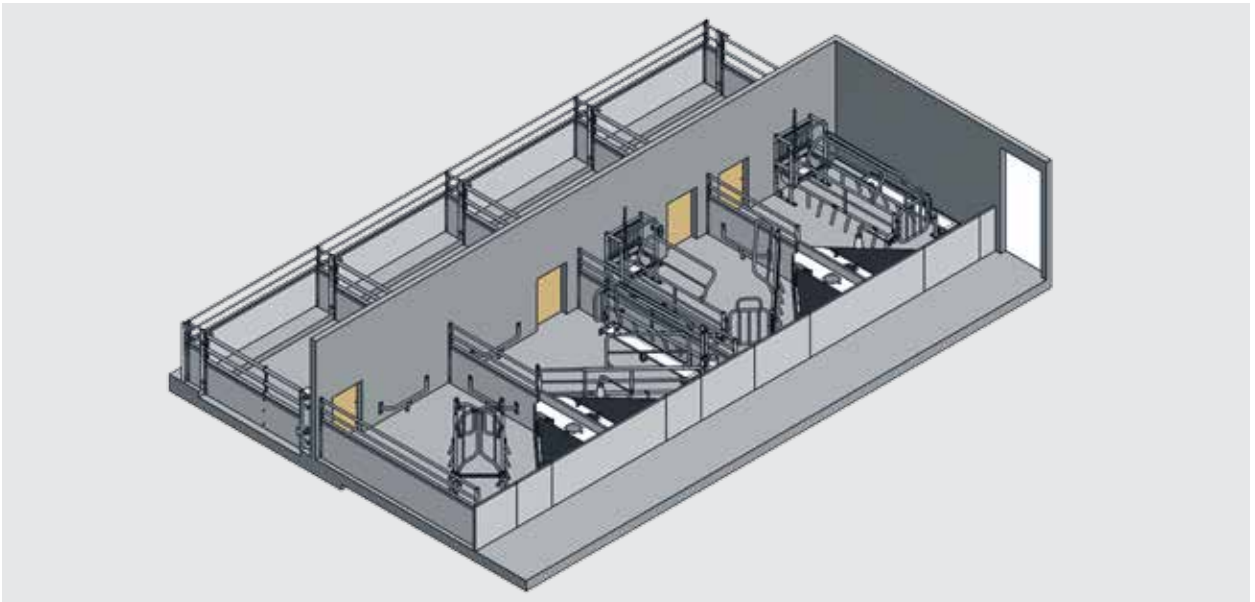
Kojce do zwiększonego dobrostanu zwierząt w porodówce

Swobodny ruch dla lochy i prosiąt. Poniżej przedstawiamy kojce, które zaprojektowaliśmy do porodów z podwyższonymi wymaganiami dobrostanu zwierząt.



Kojec dobrostanu zwierząt Vario Flex

Wyposażenie
chlewni



Kojec dobrostanu zwierząt z klatką dla prosiąt. Dostępne są dodatkowe, długie koryta dla prosiąt do 30 kg.

Koryta i poidła dla porodówki

Stabilne i trwałe. Nasze koryta do porodówki wykonane są z wytrzymałej stali nierdzewnej i / lub PVC oraz są idealne do bezpośredniego użycia przez lochę. Nasze poidła niezawodnie dostarczają zwierzętom wodę



1



2



3



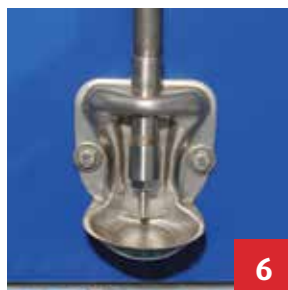
4

- 1 Koryto z PVC
- 3 Koryto typu AKD

- 2 Koryto skrętne ze stali nierdzewnej
- 4 Koryto ze stali nierdzewnej



5



6



7

- 5 Poidło korytowe
- 6 Koryto miskowe (prosiak)
- 7 Poidło smoczkowe z zaworem kulowym

Aqua-Level



Daszek gniazda warchlaków dla porodówki

Miejsce, w którym prosięta czują się dobrze. Daszek dla gniazda warchlaków oferuje ochronę i ciepło prosiąt ssących, jednocześnie zmniejszając straty energii w chlewni. W razie potrzeby do osłony kojców może być zamontowany promiennik podczerwieni.



1 Standardowa osłona daszka dla gniazda warchlaków

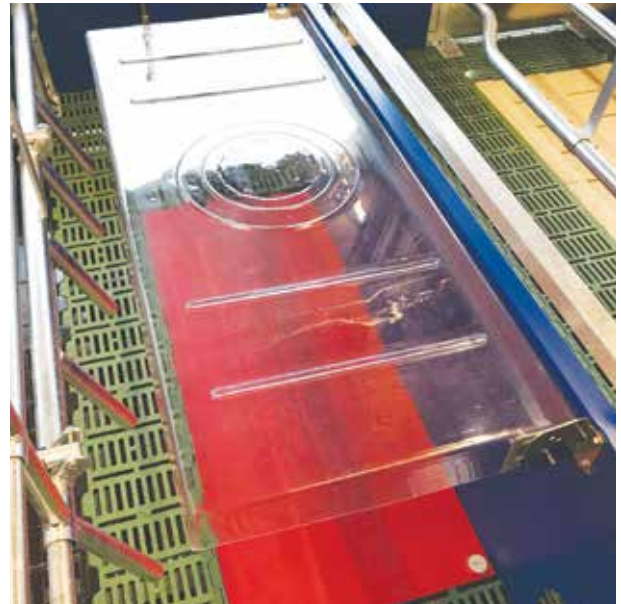
2 Daszek dla gniazda warchlaków typ D



Daszek dla gniazda warchlaków, typ mobilny



Gniazdo warchlaków z urządzeniem do łapania



Daszek dla gniazda warchlaków, typ przezroczysty

Cechy

- Możliwość montażu po prawej i lewej stronie
- Prosta obsługa
- Niska własna waga
- Łatwe czyszczenie
- Możliwe zainstalowanie promiennika podczerwieni
- Dostępne wymiary niestandardowe

Ruszt dla porodówki

Ruszt na zamówienie. Z przyjemnością stworzymy dla Ciebie indywidualny plan rusztu, biorąc pod uwagę również wymogi prawne. Oczywiście możemy również dostarczyć odpowiednie belki wykonane z GRP lub ocynkowane.



Nasz ruszt zapewnia wysoką stabilność loch



Ruszt w kojcu jest odporny na poślizg, dzięki czemu locha może poruszać się swobodnie i bezpiecznie



Ruszt dla porodówki

Ruszt na zamówienie. Z przyjemnością stworzymy dla Ciebie indywidualny plan rusztu, biorąc pod uwagę również wymogi prawne. Oczywiście możemy również dostarczyć odpowiednie belki wykonane z GRP lub ocynkowane.



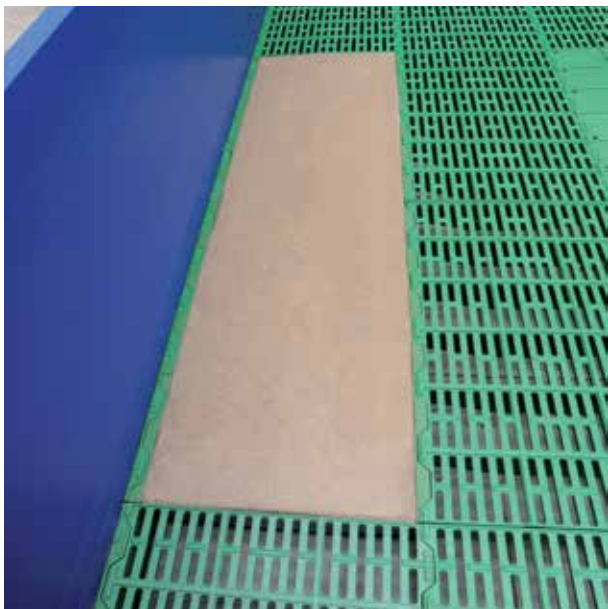
Plan rusztu Asia: odlewana kratownica pod lochą, plastikowa kratownica w pozostałej części kojca



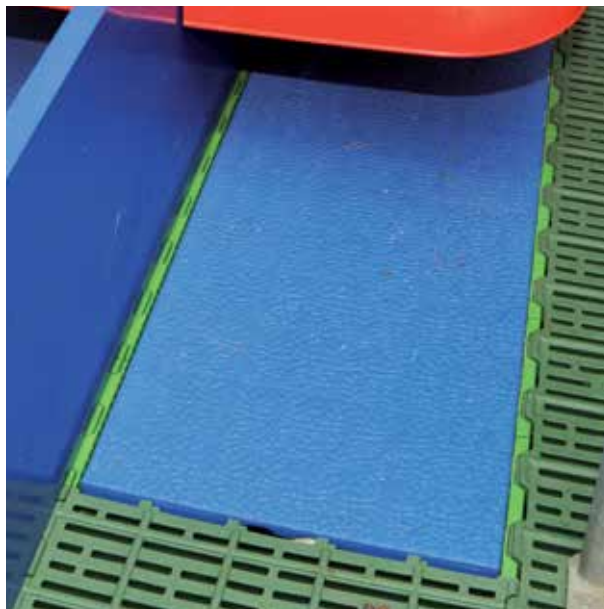
Plan rusztu: Beton oraz plastikowa kratownica w pozostałym obszarze kojca.

Ruszt dla porodówki

Zawsze ciepło. Nasze płyty grzewcze wykonane z polimerobetonu i PCV zapewniają ciepło dla prosiąt na porodówce.



Płyta grzewcza z płyty polimerobetonowej



Płyta grzewcza z PVC

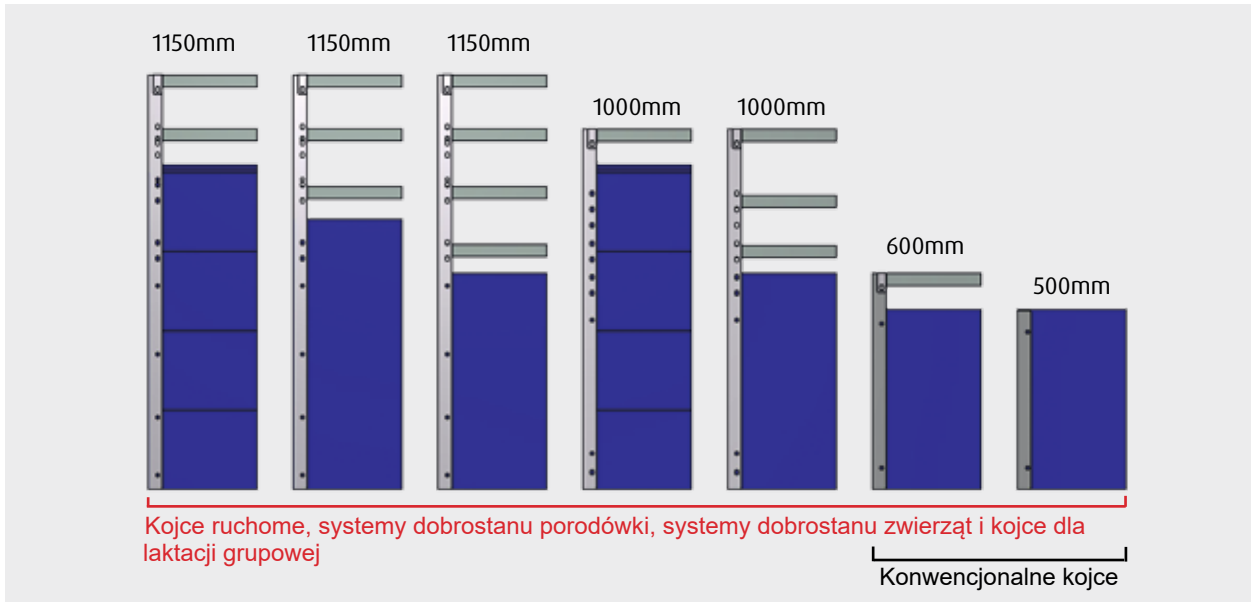
Cechy

- Wykonane z polimerobetonu lub PCV
- Ogrzewanie jest możliwe za pomocą ciepłej wody lub prądu
- Przyjazna dla zwierząt powierzchnia i łatwe czyszczenie



Ściany kojca dla porodówki

Twoje życzenie jest dla nas rozkazem. Nasze ściany kojca wyprodukowane będą zgodnie z twoimi życzeniami, pod względem wysokości, koloru i materiału.



Cechy

- Solidne poszycie ze sztywnych płyt profilowanych z PVC lub TRESPA®
- Wszystkie połączenia są skręcane, bez rdzewiejących spoin
- Łatwe w utrzymaniu czystości, żadnych ostrych krawędzi.
- Zaokrąglone i absolutnie dokładne, dzięki technologii laserowej
- Dobra i szczegółowa dokumentacja, a zatem prosty montaż i szybka instalacja własna

Kojec spoczynkowo-legowiskowy dla sektora krycia

Kojec spoczynkowo-legowiskowy na każdą kieszeń. Poniżej przedstawiamy przegląd kojców spoczynkowo-legowiskowych z naszego portfolio.



Kojec spoczynkowo-legowiskowy typu T jest niedrogi i dostępny w rozmiarach 2,30m i 2,50m.



Drzwi na zawiasach można zablokować w trzech pozycjach.



Podniesione koryto ze stali nierdzewnej



Kojec spoczynkowo-legowiskowy dla sektora krycia

Kojec spoczynkowo-legowiskowy na każdą kieszeń. Poniżej przedstawiamy przegląd kojców spoczynkowo-legowiskowych z naszego portfolio.



Przegroda hodowlana typu TH z bramką uchylną

Wyposażenie
chlewni



Przegroda hodowlana typu TPH, w kształcie litery P. Pozwala ona na dobry dostęp do lochy.



Przód przegród TH i TPH

Kojec spoczynkowo-legowiskowy dla sektora krycia

Swobodny dostęp do loch. Kojec spoczynkowo-legowiskowy typu TD zapewnia swobodny dostęp do loch, ponieważ górne rury znajdują się na przednim końcu przegrody. Przód może zostać wyposażony w przednie wyjście (TD1) lub alternatywnie, w rury (TD2).



Kojec spoczynkowo-legowiskowy typu TD można ustawić indywidualnie, w szerokości od 600 do 700 mm.



Przednie wyjście (dla typu TD1)



Bramka uchylna



Kojce samoblokujące do utrzymania grupowego

Jeden kojec spoczynkowo-legowiskowy dla dwóch obszarów produkcyjnych. Nasze samoblokujące kojce spełniają wymogi prawne dla poczekali loch, ale mogą również być stosowane bez problemów w sektorze krycia.



SF1 & SF3

www.youtube.com

Kanał: WEDA Dammann
& Westerkamp GmbH



Przegroda hodowlana typ SF1 z samozamykającymi się bramkami uchylnymi. Przegrody zmknięte mogą być wyposażone w specjalny mechanizm bez sprężyn.

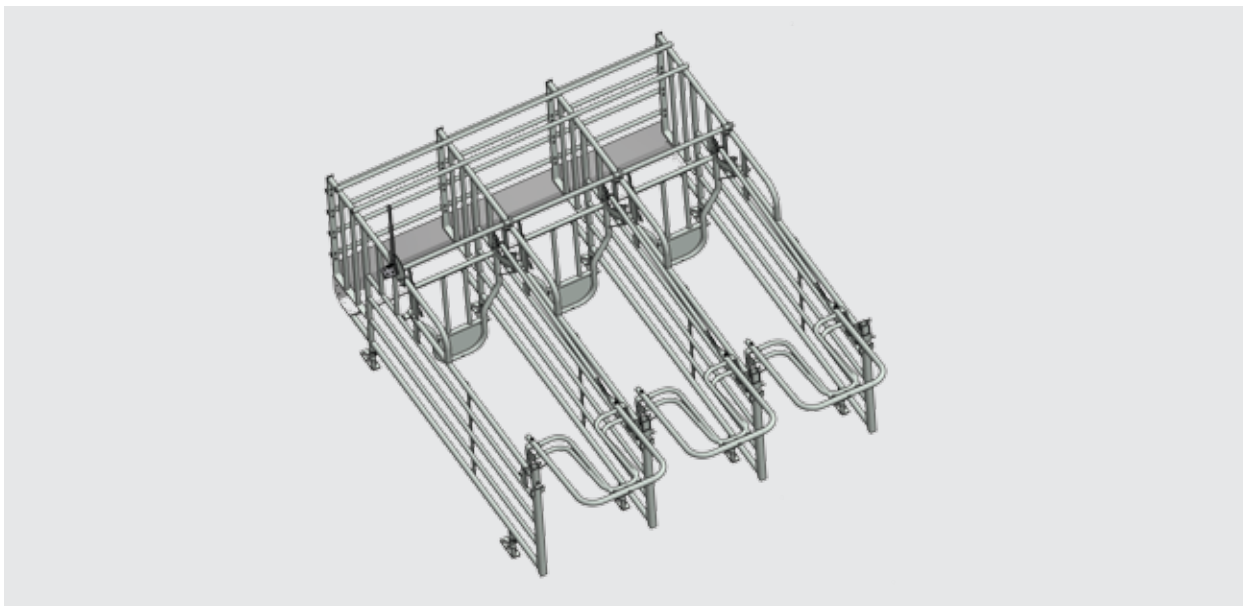
Wyposażenie
chlewni



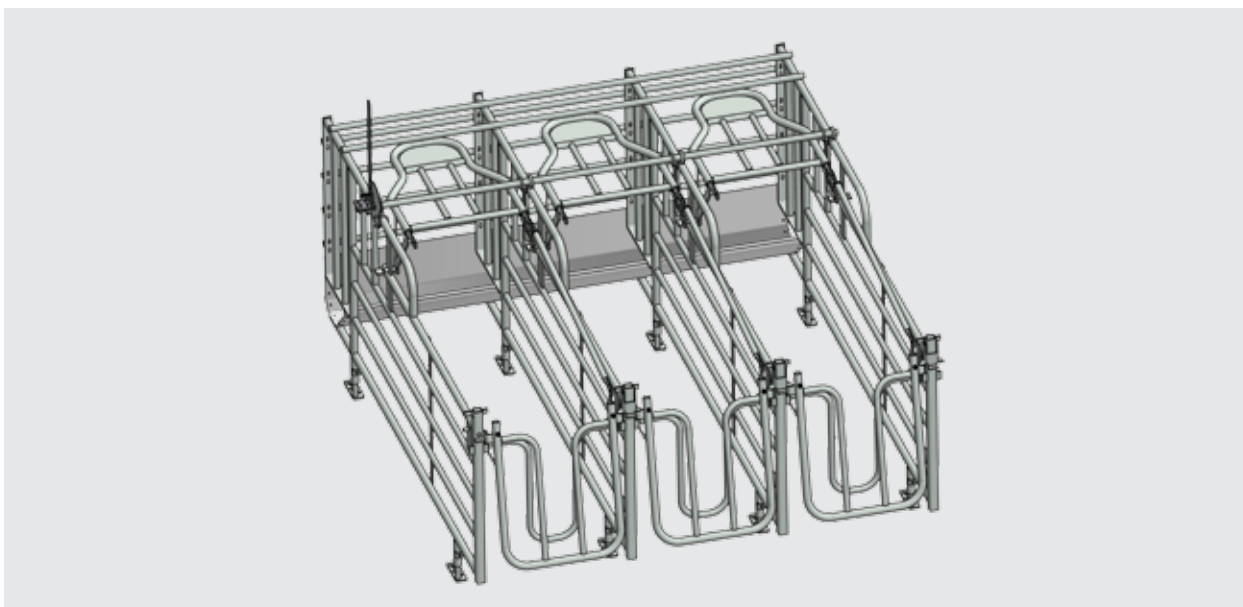
Dzięki ergonomicznej konstrukcji dźwigni, SF3 zapewnia łatwą obsługę systemu otwierania i zamykania.

Kojce samoblokujące do utrzymania grupowego

Pewne także w czasie rui. Dzięki funkcji "Wip" kojec zamyka się z tyłu po wejściu lochy. Dzięki temu locha jest dobrze chroniona.



Duże wejście w kojcu umożliwia proste dojście dla obsługi. Poza tym jest praktyczne w trakcie zabiegu unasienniania loch.



Kojec nie jest z góry zabudowany co zapewnia komfortowy dostęp dla obsługi w trakcie zabiegów zootechnicznych.



Bariery do zarządzania grupą

Przyjazne dla użytkownika i niezawodne. Nasze bariery do zarządzania grupą działają płynnie, stabilnie oraz są przyjazne dla użytkownika. Mogą być indywidualnie dopasowane i dlatego nadają się do każdej chlewni.



Bariera jednostronna



Bariera dwustronna

Cechy

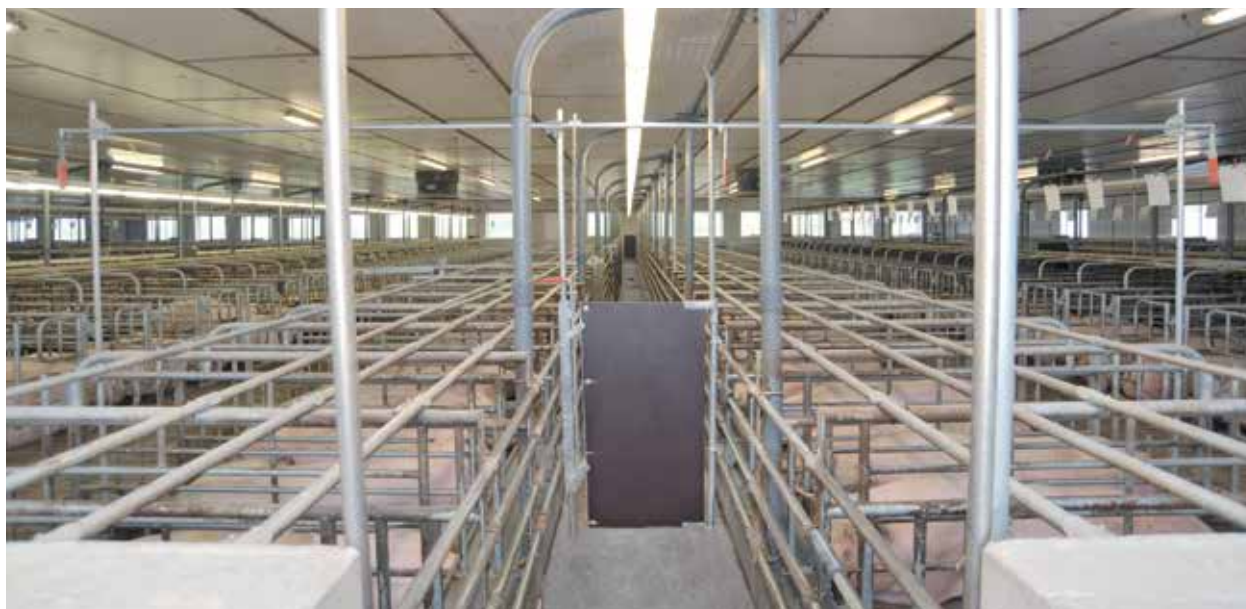
- Jednostronna, dwustronna lub w wersji z bramką uchylną
- Płynnie działająca i przyjazna dla użytkownika
- Praca bez zmęczenia
- Stabilna
- Oplącalna
- Nadaje się do każdej chlewni
- Indywidualnie dostosowująca się



Bramka uchylna

Przegroda przepędowa i kojce dla knurów

We właściwym miejscu, we właściwym czasie. Przegroda przepędowa utrzymuje knura w ustalonej pozycji, aby pobudzać do aktywności stojące tam lochy. Jeśli knur nie jest w danym momencie wykorzystywany nasz wytrzymały kojec dla knurów jest dla niego właściwym miejscem.



Przegrodę przepędową zamontować można między ścianą a stanowiskiem dla loch lub pomiędzy dwoma przeciwległymi stanowiskami dla loch.



Nasz kojec dla knurów jest zaprojektowany do zaspokojenia ich potrzeb.



Kojec grupowy dla loch

Świnie razem. Twoje lochy będą spędzać czas w naszych kojcach grupowych, zanim zostaną przeniesione na porodówkę.



Zarządzanie Grupą
www.youtube.com
Kanał: WEDA Dammann
& Westerkamp GmbH



Kojce grupowe oferują dużo przestrzeni.

Wyposażenie
chlewni



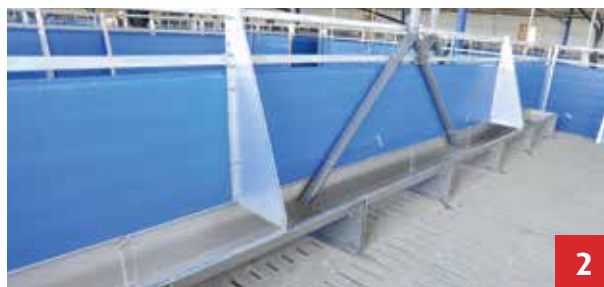
Lochy wspólnie spędzają czas swojej ciąży. Promuje to dobrostan zwierząt.

Koryta i poidła dla sektora krycia i poczekalni loch

Solidne i higieniczne. Koryta WEDA wykonane z PCV lub stali nierdzewnej nie są spawane i dlatego są wyjątkowo trwałe. Z naszymi poidłami, twoje lochy są zawsze optymalnie zaopatrywane w sektorze krycia i poczekalni loch.



1



2



3



4

- 1 Koryto do kojca spoczynkowo-legowiskowego
- 3 Koryto do kojca spoczynkowo-legowiskowego

- 2 Pojedyncze koryto dla loch
- 4 Podwójne koryto dla loch



5



6



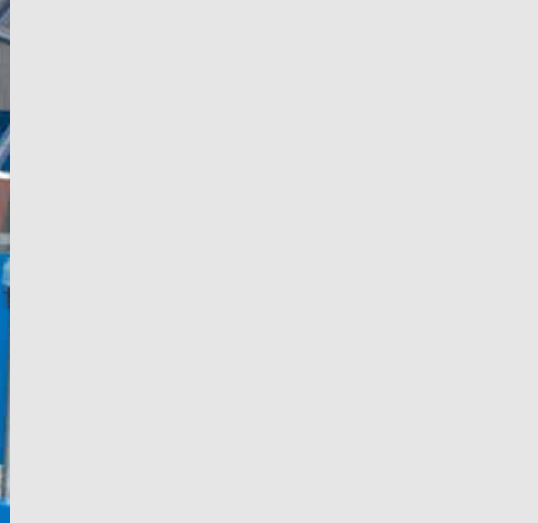
7



8

- 5 Opryskiwacz koryta z mocowaniem zaciskowym
- 7 Poidło smoczkowe z zaworem kulowym

- 6 Poidło smoczkowe
- 8 Aqua-Level



Wentylacja



Wentylacja..... 98-123

Systemy wentylacji	100
Kontrola wentylacji.....	114
Sufity.....	115
Zawory powietrza nawiewnego	116
Wentylatory.....	117
Komin wyciągowy	118
Ogrzewanie	120
System wysokociśnieniowego schładzania	121
System wentylacji Pad.....	122

Karmienie
płynne

Karmienie na
sucho

Karmienie na
żądanie

Wyposażenie
chlewni

Wentylacja

Odprowadzanie
gnojowicy



Systemy wentylacji

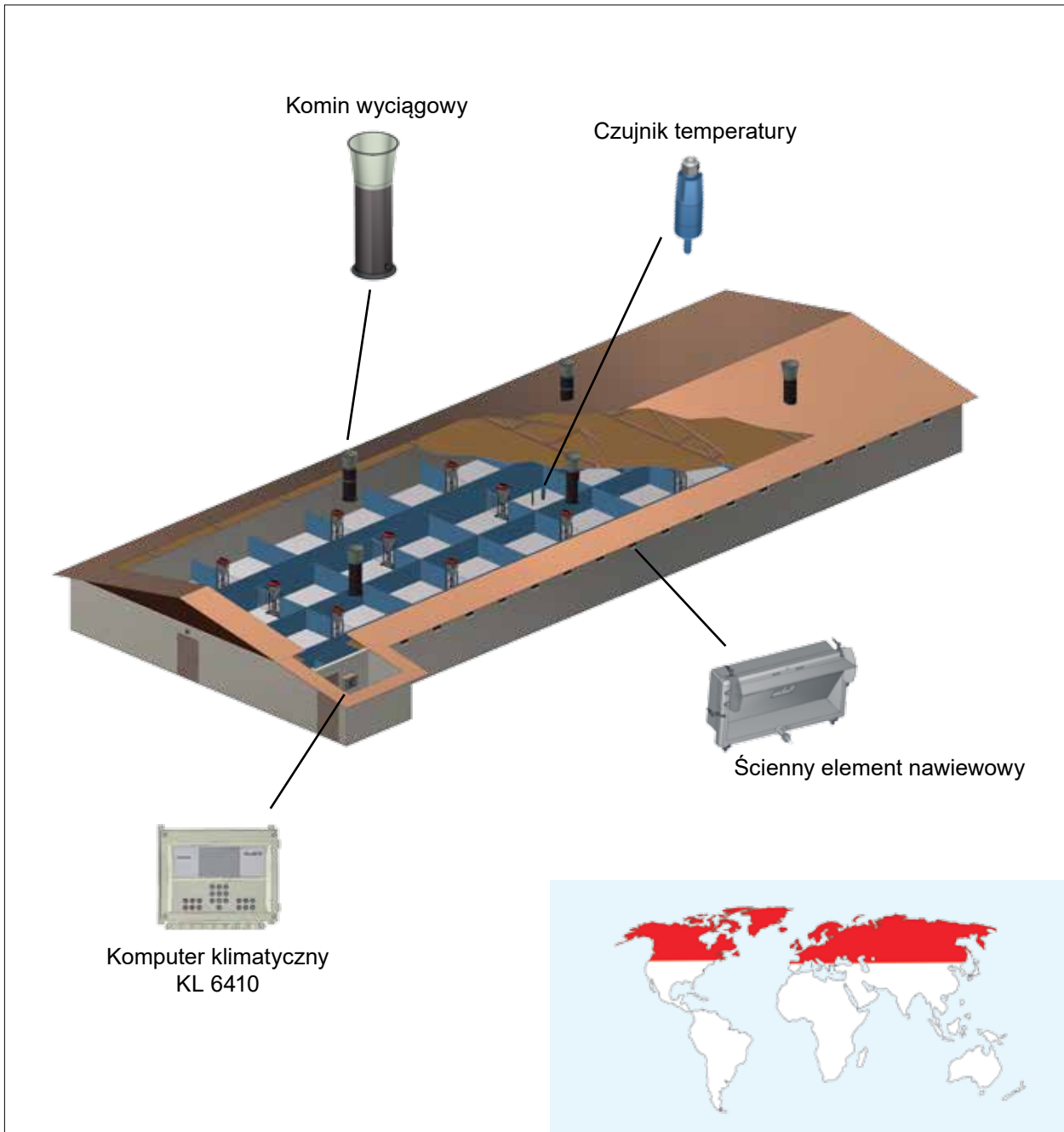
Wentylacja strumieniowa. Świeże powietrze wchodzi do przedziału przez elementy nawiewne ściennie zamontowane w ścianach bocznych.

Kraje, w których możliwa jest wentylacja strumieniowa, są oznaczone kolorem czerwonym na poniższej mapie.



Wentylacja strumieniowa
www.youtube.com

Kanał: WEDA Dammann
& Westerkamp GmbH



Wyjaśnienie wentylacji strumieniowej z klapami powietrza nawiewanego:

Świeże powietrze wchodzi do przedziału przez elementy nawiewu ściennego zamontowane w ściankach bocznych. Elementy powietrza nawiewanego są sterowane za pomocą komputera klimatycznego, który reguluje położenie klap tak, aby uzyskać wymaganą prędkość powietrza nawiewanego.

Maksymalna głębokość penetracji dla tego rodzaju wentylacji wynosi 12 m (jednostronna).

Systemy wentylacji



Wentylacja strumieniowa. Ten rodzaj wentylacji nadaje się do stosowania w tuczarniach i w porodówkach.

Wentylacja strumieniowa
www.youtube.com

Kanał: WEDA Dammann
& Westerkamp GmbH



Sufitowy element nawiewny



Nawiewnik ścienny



Wentylacja strumieniowa



Systemy wentylacji

Rozdzielacz powietrza nawiewanego. Przy tego rodzaju wentylacji, powietrze nawiewane wpływa do przedziału za pośrednictwem dystrybutora powietrza nawiewanego (ZLV).

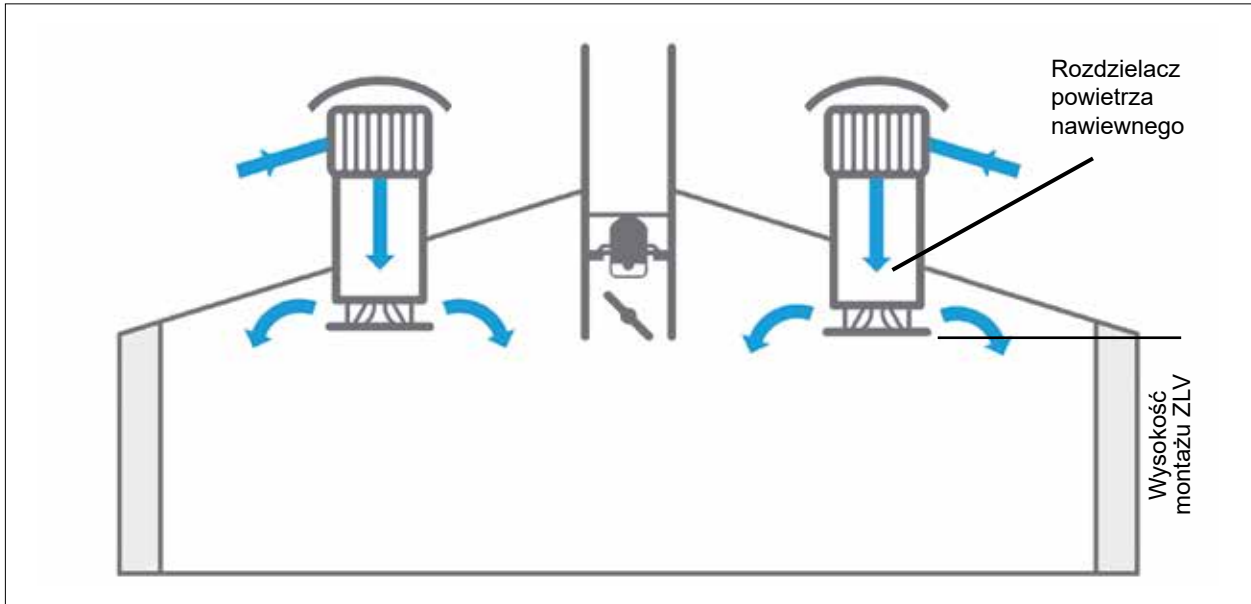
Kraje, w których możliwa jest wentylacja strumieniowa, są oznaczone kolorem czerwonym na poniższej mapie.



Rozdzielacz powietrza nawiewanego

www.youtube.com

Kanał: WEDA Dammann & Westerkamp GmbH



Wentylacja z dystrybutorem powietrza nawiewanego



Wyjaśnienie wentylacji strumieniowej z dystrybutorem powietrza nawiewanego:

Przy tego rodzaju wentylacji powietrze nawiewane przepływa do komory przez dystrybutor powietrza nawiewanego. Dzięki specjalnie ukształtowanym dyszom pod dystrybutorem powietrza nawiewanego świeże powietrze jest równomiernie rozprowadzane w komorze.

Aby zwiększyć promień rozprowadzania powietrza, na spodzie można zainstalować wentylator.

Ten system jest szczególnie odpowiedni do stosowania w monoblokach.

Kraje, w których możliwa jest wentylacja strumieniowa (czerwony)

Systemy wentylacji

Rozdzielacz powietrza nawiewanego. Ten rodzaj wentylacji jest szczególnie dobrze przystosowany do stosowania w monoblokach.



Rozdzielacz powietrza nawiewanego

www.youtube.com

Kanał: WEDA Dammann & Westerkamp GmbH



Wentylacja z dystrybutorem powietrza nawiewanego



Wentylacja z dystrybutorem powietrza nawiewanego



Systemy wentylacji

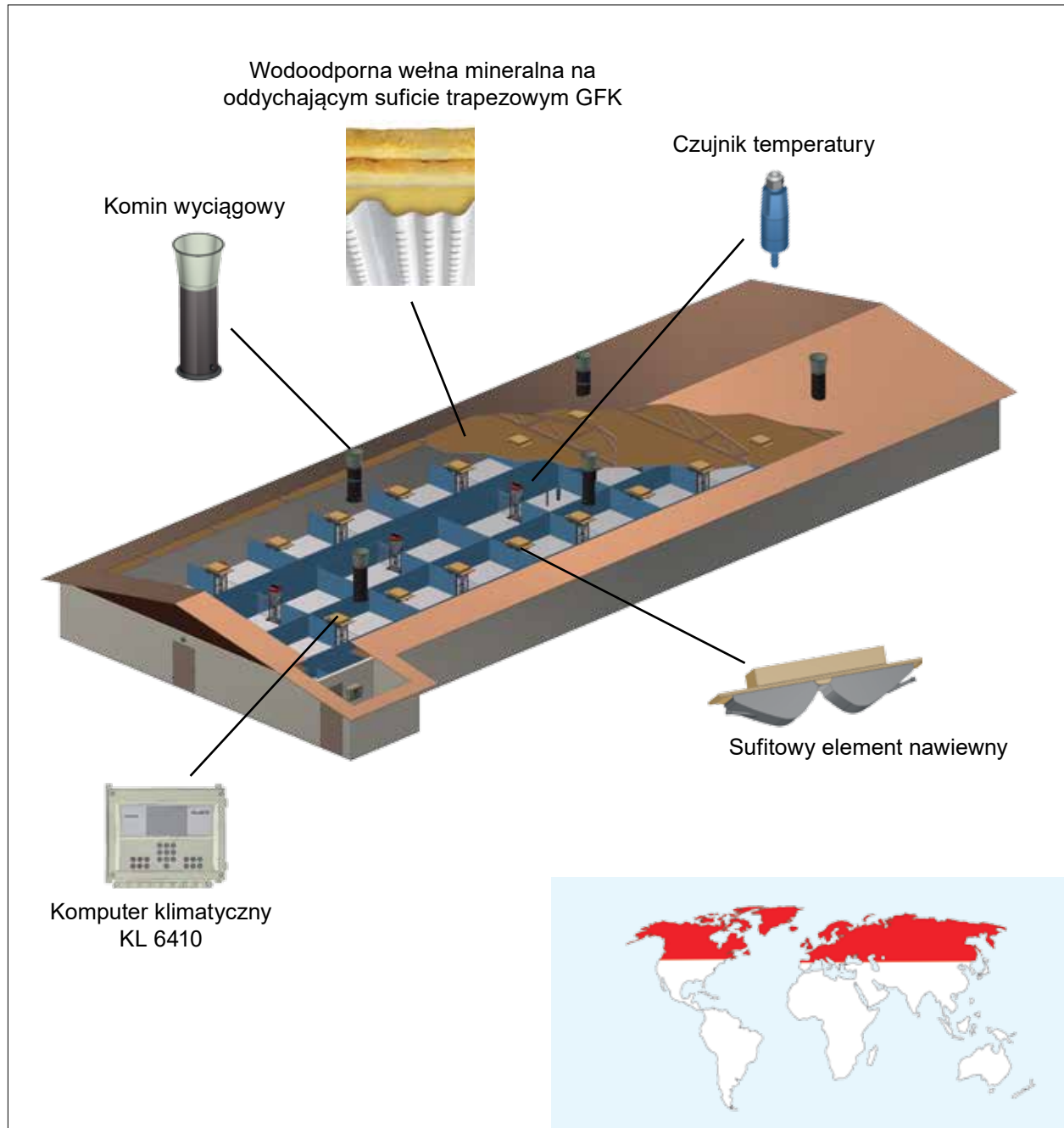
Dyfuzyjna i combi dyfuzyjna wentylacja. Kombinowana wentylacja dyfuzyjna działa na perforowanych sufitach i sufitowych elementach nawiewnych. Kraje, w których możliwa jest dyfuzyjna i combi dyfuzyjna wentylacja, są zabarwione na czerwono na poniższej mapie.



Dyfuzyjna i combi dyfuzyjna wentylacja

www.youtube.com

Kanał: WEDA Dammann & Westerkamp GmbH



Wyjaśnienie dla dyfuzyjnej i combi dyfuzyjnej wentylacji z sufitowymi elementami powietrza:

Dyfuzyjne doprowadzanie powietrza: Powietrze nawiewane wchodzi na izolowany strych od strony okapu. Stamtąd przepływa przez perforowany sufit do przedziału, aż do zwierzęcia. Ten rodzaj wentylacji zapewnia równomierne rozprowadzanie powietrza.

Wentylacja combi dyfuzyjna z elementem powietrza sufitowego: Działa jak wentylacja dyfuzyjna. Jednak dodatkowy element nawiewny w suficie może zwiększyć natężenie przepływu powietrza latem i odpowiednio zmniejszyć go w zimie.

Systemy wentylacji

Dyfuzyjna i combi dyfuzyjna wentylacja. Rozproszona i kombi rozproszona wentylacja jest wentylacją z kontrolowaną objętością powietrza wywiewanego. W systemach z kontrolowanym wywiewem powietrza do komory może wpłynąć dowolna ilość powietrza, ale tylko pewna, kontrolowana ilość wypływa ponownie.



Dyfuzyjna i combi
dyfuzyjna wentylacja
www.youtube.com

Kanał: WEDA Dammann
& Westerkamp GmbH



Wentylacja rozproszona



Wentylacja rozproszona Combi

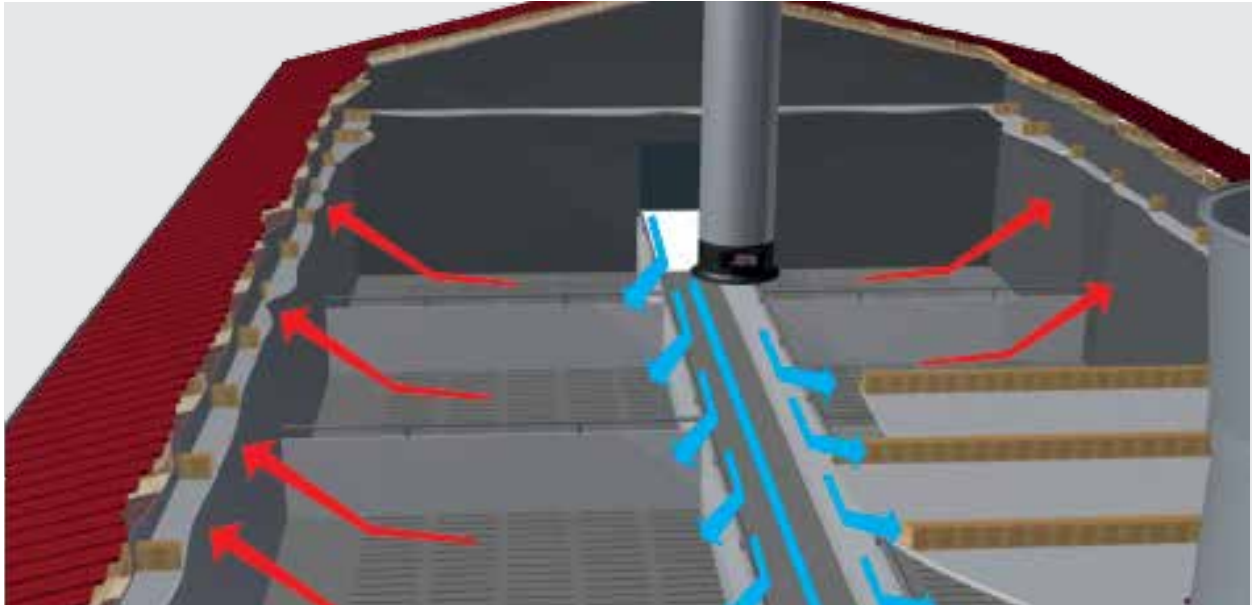


Systemy wentylacji

Wentylacja przez korytarz drzwiowy. Przy tego rodzaju wentylacji, powietrze nawiewowe wpływa do obszaru przedziałów lub korytarza centralnego.



Wentylacja przez korytarz drzwiowy
www.youtube.com
Kanał: WEDA Dammann & Westerkamp GmbH



Tryb operacyjny wentylacji przez korytarz drzwiowy



Wyjaśnienie wentylacji przez korytarz drzwiowy:

Powietrze zasilające przepływa na strych przez stronę okapu i dociera do przedziału przez korytarz środkowy. Stamtąd płynie wzdłuż przejścia paszowego i przez ściany kojca, aż do zwierzęcia.

Warunkiem tego typu wentylacji jest 1-metrowa zamknięta od strony przejścia ściana kojca. Wentylacja w drzwiach jest odpowiednia dla mniejszych komór o maksymalnej głębokości komory wynoszącej ok. 15m i głębokości kojca ok. 4.5m.

Kraje, w których możliwa jest wentylacja przez korytarz drzwiowy (czerwony)

Systemy wentylacji



Wentylacja przez korytarz drzwiowy
www.youtube.com

Kanał: WEDA Dammann & Westerkamp GmbH



Wentylacja przez korytarz drzwiowy

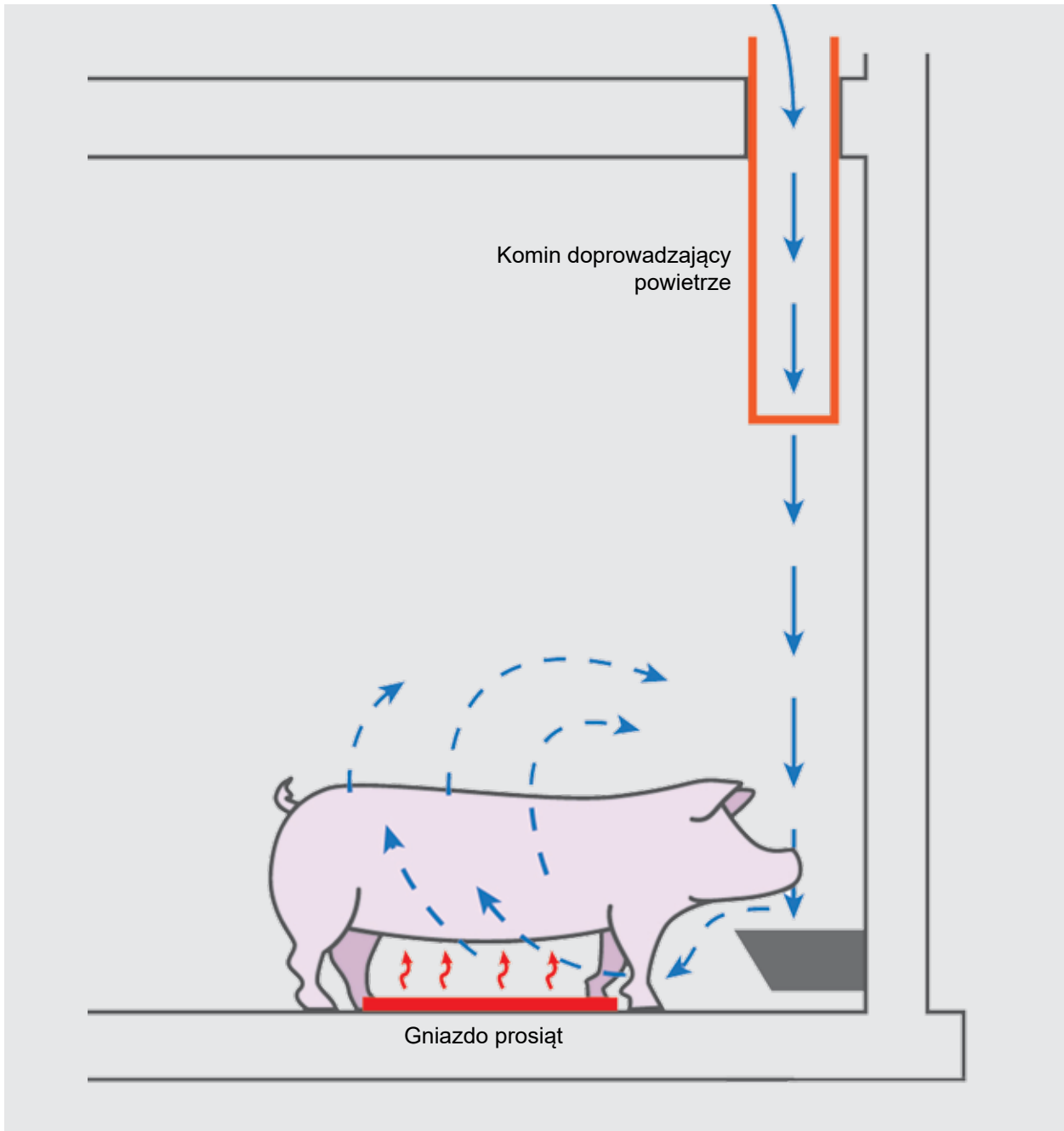


Wentylacja przez korytarz drzwiowy



Systemy wentylacji

Wentylacja doprowadzająca świeże powietrze do nosa zwierząt. Ten system wentylacyjny jest zainstalowany w obszarze lochy, a świeże powietrze jest transportowane bezpośrednio do nosa lochy, skąd jest rozprowadzane.



Wyjaśnienie wentylacji doprowadzającej świeże powietrze do nosa zwierząt:

W systemie wentylacji doprowadzającej świeże powietrze do nosa, powietrze z izolowanego strychu jest kierowane bezpośrednio do nosa lochy za pomocą umieszczonej nad nią rury. Powietrze zasilające wpada do koryta i powoli przepływa do obszaru legowiska. Tam powietrze jest podgrzewane przez ciepło ciała lochy, a następnie transportowane do gniazda prosiąt.

Systemy wentylacji

Wentylacja doprowadzająca świeże powietrze do nosa zwierząt. Ten system można połączyć z sufitem perforowanym który jest wykorzystywany w zimie przy zamkniętych rurach sufitowych. Ten wariant ma sens w zimniejszych regionach.



Kraje w których można stosować wentylację doprowadzającą świeże powietrze do nosa zwierząt (zaznaczone na czerwono).



Wentylacja doprowadzająca świeże powietrze do nosa zwierząt

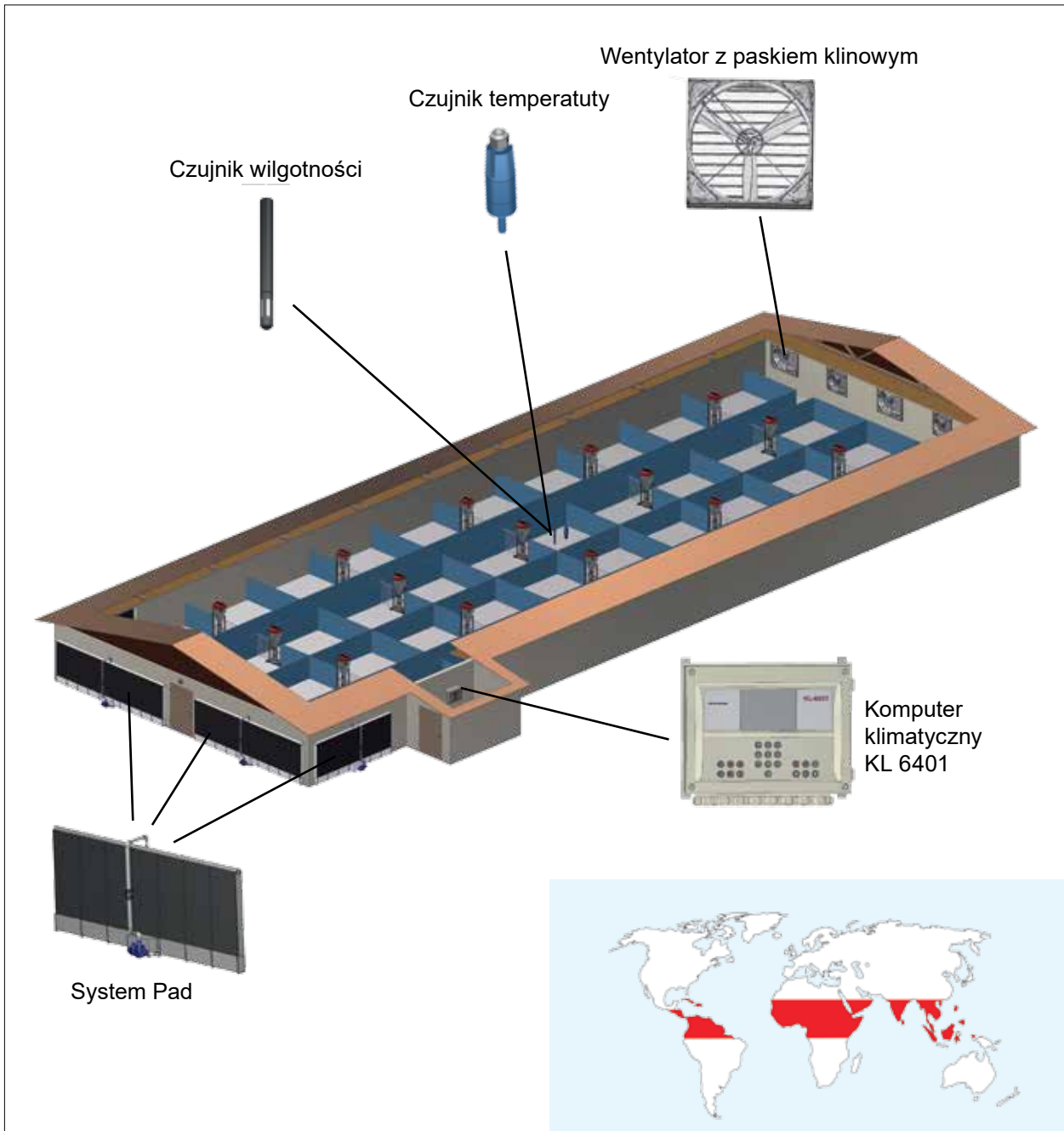


Systemy wentylacji

Wentylacja tunelowa. Wentylacja tunelowa jest stosowana w krajach tropikalnych i subtropikalnych. Kraje, w których możliwa jest wentylacja strumieniowa, są oznaczone kolorem czerwonym na poniższej mapie.



Wentylacja tunelowa
www.youtube.com
Kanał: WEDA Dammann
& Westerkamp GmbH



Wyjaśnienie wentylacji tunelowej:

Wentylacja tunelowa działa z systemem wentylacji pad. Wentylatory z paskiem klinowym z tyłu chlewni zasysają ciepłe powietrze z zewnątrz przez pady, które są przymocowane na zewnątrz budynku do chlewni. Pady nasączone wodą schładzają ciepłe powietrze z zewnątrz poprzez nawilżanie. Schłodzone powietrze dociera do zwierząt i do całej chlewni, następnie „zużyte“ jest na końcu budynku wywiewane na zewnątrz.

Systemy wentylacji

Wentylacja tunelowa. W tym systemie wentylacyjnym w chlewni muszą być zainstalowane specjalne systemy otwartych przegród. Więcej informacji można znaleźć w rozdziale wyposażenia chlewni.



Wentylacja tunelowa
www.youtube.com
Kanał: WEDA Dammann
& Westerkamp GmbH



System Pad



Wentylacja tunelowa z wentylatorami stożkowymi

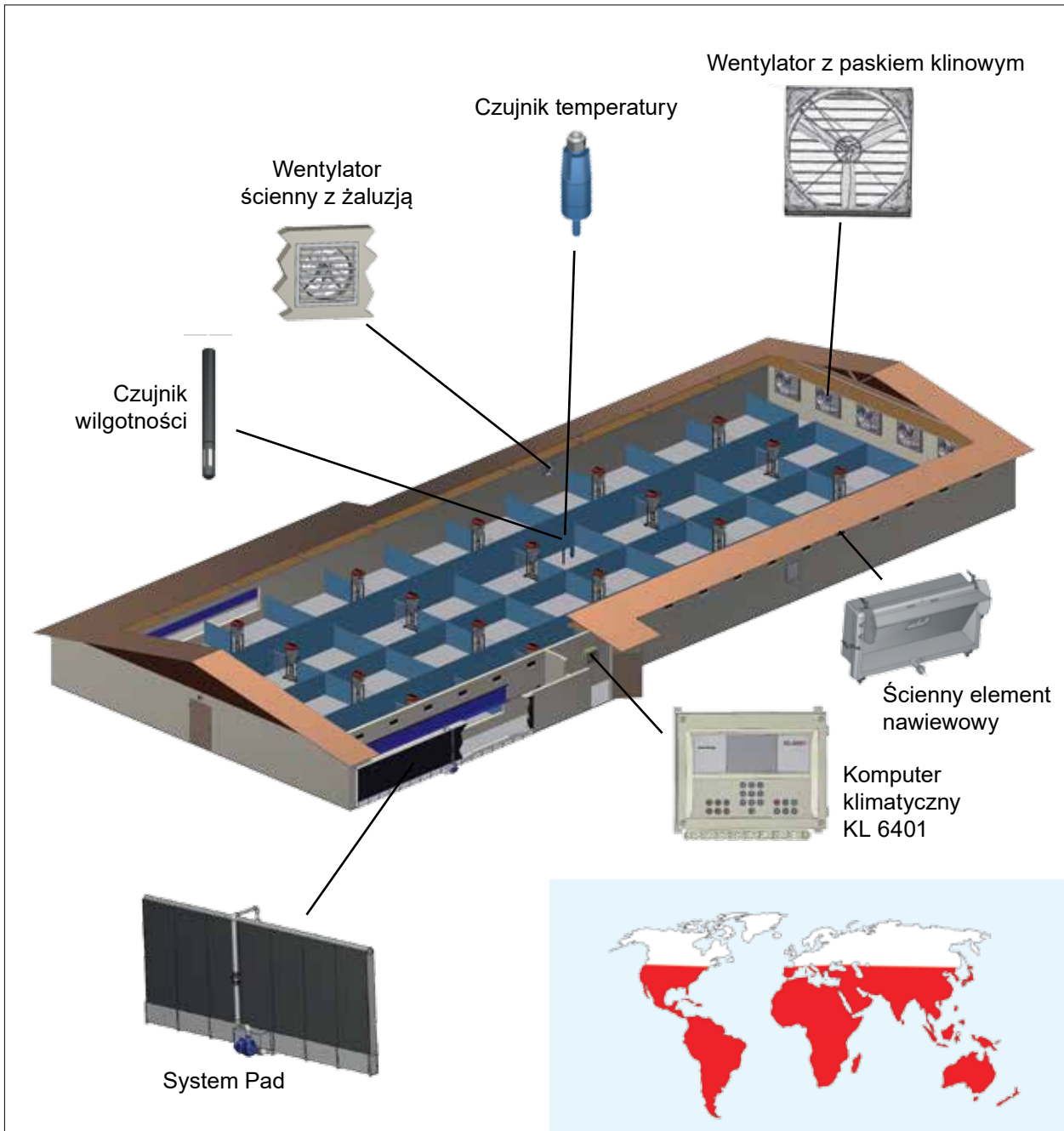


Systemy wentylacji

Wentylacja tunelowa combi z elementami stropowymi doprowadzającymi powietrze lub zaworami ściennymi. Dzięki temu systemowi wentylacja tunelu jest połączona z wentylacją strumieniową. Kraje, w których możliwa jest wentylacja strumieniowa, są oznaczone kolorem czerwonym na poniższej mapie.



Animacja
www.youtube.com
Kanał: WEDA Dammann
& Westerkamp GmbH



Wyjaśnienie wentylacji tunelowej combi z elementami stropowymi doprowadzającymi powietrze lub zaworami ściennymi:

Do tego rodzaju wentylacji, wentylacji tunelowej (patrz strona 110) i wentylacji strumieniowej stosuje się dwa systemy (patrz strona 100). Latem zamknięte są elementy stropowe doprowadzające powietrze lub zawory ścienne, a zwierzęta są zaopatrywane w świeże powietrze za pomocą wentylacji tunelowej. W zimie, gdy temperatury są niższe, żaluzje przed wentylatorami są zamknięte, elementy stropowe doprowadzające powietrze lub zawory ścienne są otwarte, a chlewnia jest wentylowana przez wentylację strumieniową.

Systemy wentylacji



Wentylacja tunelowa combi z elementami stropowymi doprowadzającymi powietrze lub zaworami ściennymi. Ten rodzaj wentylacji nadaje się do obszarów, w których występują duże wahania temperatury między dniem a nocą.

Animacja
www.youtube.com
Kanał: WEDA Dammann
& Westerkamp GmbH



Wentylacja tunelowa combi



Wentylator z żaluzją



Wentylacja tunelowa combi



Kontrola wentylacji

Świeże powietrze w twojej chlewni. Nasz komputer klimatyczny niezawodnie kontroluje klimat w pomieszczeniach twojej chlewni. Zarówno temperaturę w oddziale, jak i stopień wentylacji można odczytać na pierwszy rzut oka.



CBA



Seria KL64

Cechy

CBA oraz CB (nie pokazane)

- Prosty w obsłudze
- Wentylacja i temperatura na pierwszy rzut oka
- Alert min. i max. temperatury

Seria KL64

- Duży wyświetlacz ze zrozumiałymi symbolami
- Regulowane krzywe wzrostu zapewniają, że klimat dostosowuje się do wieku zwierząt
- Dokładna kontrola wentylacji za pośrednictwem jednostki AQC
- Centralna funkcja sterowania wentylacją i ogrzewaniem
- Możliwość rozbudowy modułowej

Sufity

Idealny sufit i pokrycia ścian dla Twojej chlewni. Nasza oferta produktów obejmuje sufity na każdą potrzebę. Zaczynając od sufitów wentylacyjnych wykonanych z pianki sztywnej PS rozszerzonej do sufitów aluminiowych i sufitu izolacyjnego.



1



2

1 Perforowany sufit

2 Sufit trapezowy



Aluminiowe płyty stropowe

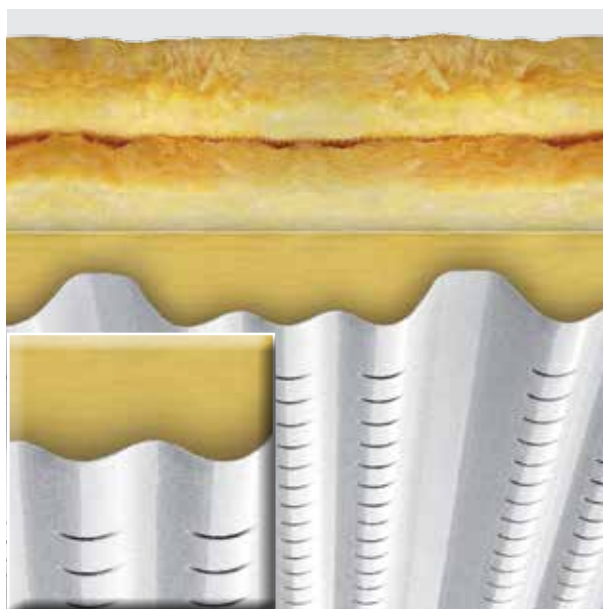
Cechy

Sufit dyfuzyjny

- Powlekany lub niepowlekany
- Szczelinowe i profilowane
- Stały rozkład powietrza nawiewanego
- Dobra izolacja termiczna
- Wykonane z poliestru wzmocnionego włóknem szklanym lub aluminium (ognioodporne)
- Umożliwia bardzo dobre rozprowadzanie powietrza dzięki powłoce z wełny mineralnej. Również w dużych komorach
- Gładka, łatwa do czyszczenia powierzchnia

Izolowane sufity (nie pokazano)

- Izolacja utrzymuje ciepłe powietrze w chlewni
- Łatwe czyszczenie dzięki gładkiej powierzchni



Przekrój stropu trapezowego z izolacją



Zawory powietrza nawiewnego

Precyzyjne i proste. Nasze elementy stropowe doprowadzające powietrze i ścienne zawory nawiewne umożliwiają precyzyjną kontrolę powietrza nawiewanego. Zawory są odpowiednie dla każdego rodzaju zwierząt i instalacji.



1



2



3



4

1 i 3 Elementy stropowe doprowadzające powietrze (pojedyncze i podwójne)

2 i 4 Ścienne zawory nawiewne

Cechy

Elementy stropowe doprowadzające powietrze

- Dostępne w wersji pojedynczej i podwójnej
- Dobra dystrybucja powietrza przy minimalnym przepływie powietrza
- Wysoka wydajność przy maksymalnej prędkości przepływu powietrza
- Energooszczędna wentylacja z minimalnym oporem
- Prosta instalacja w stropie chlewni
- Można łączyć z wentylacją dyfuzyjną, aby uzyskać letnie natężenie przepływu powietrza.
- Gładkie powierzchnie i łatwe do czyszczenia

Ścienny zawór nawiewny

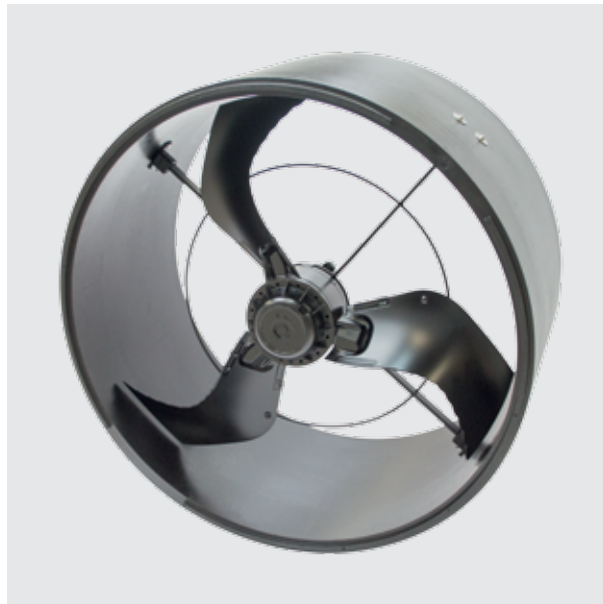
- Bardzo dobrze izolowany (zapobiega kondensacji pary - nie zamarzają zimą)
- Stabilny
- Chłodniejsze powietrze nawiewane, ponieważ powietrze pochodzi bezpośrednio z zewnątrz
- Oszczędny, ponieważ nie jest wymagany sufit podwieszany
- Gładkie powierzchnie i łatwe do czyszczenia

Wentylatory

Dobry nawiew dla twoich zwierząt. Dzięki naszym niezawodnym wentylatorom kominowym zawsze możesz zapewnić dobry nawiew w swojej chlewni.



Wentylatory ściennie



Wentylator kominowy (wbudowany w rurę odpowietrzającą)

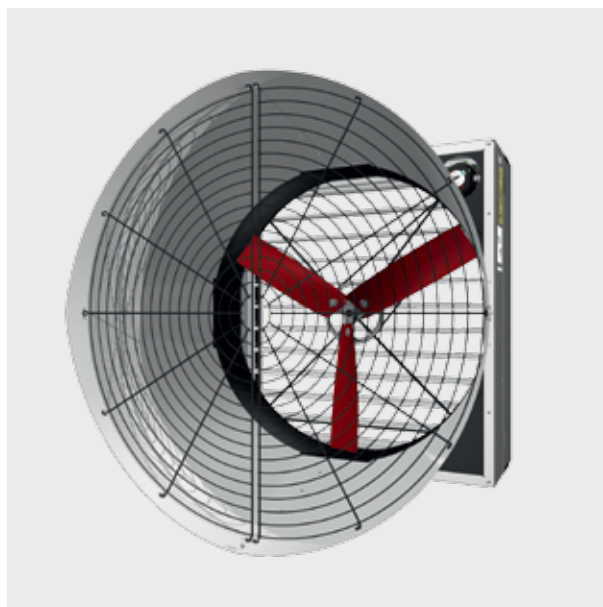
Cechy

Wentylatory z napędem pasowym

- Najwyższa wydajność powietrza przy korzystnych kosztach zakupu
- Ekonomiczna praca
- Bardzo niskie zużycie energii przy wysokiej wydajności
- Minimalny poziom hałasu
- Idealnie nadaje się do wentylacji tunelowej
- Opcjonalnie ze stożkiem

Wentylator ścienny - rurowy

- Nastawny
- Niskie zużycie energii
- Cichy
- Łatwy montaż

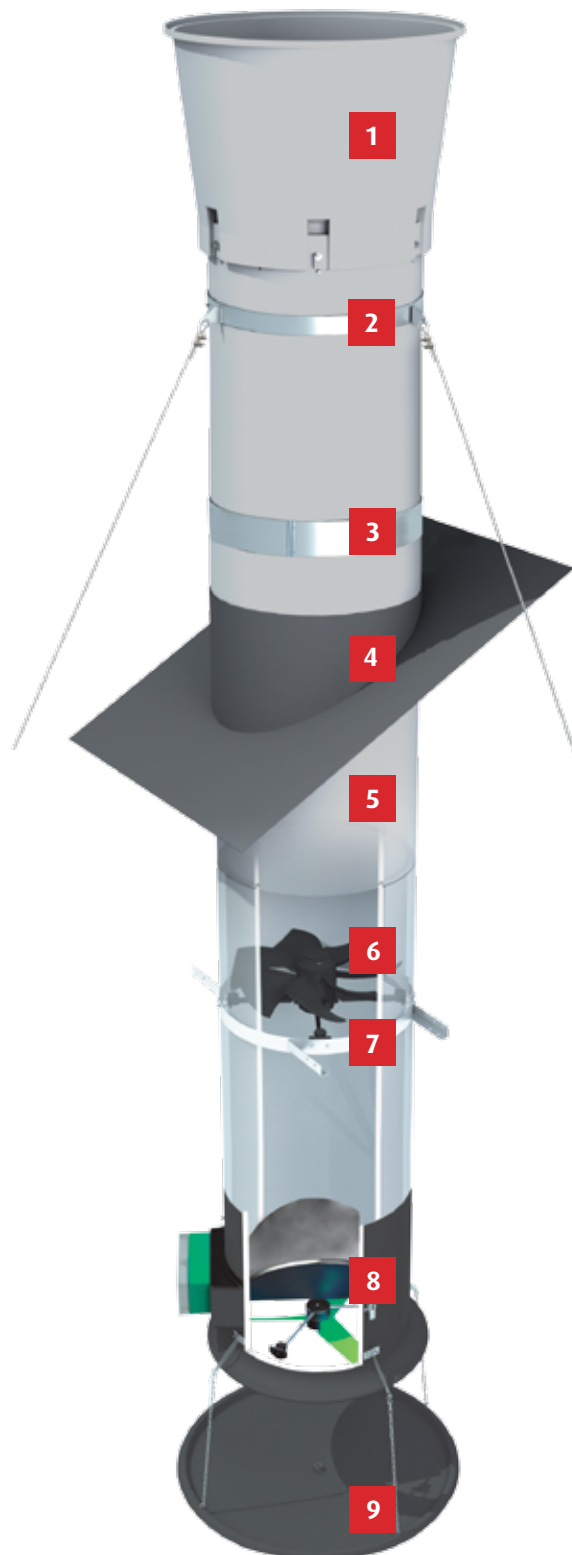


Wentylator z paskiem klinowym (pokazany tutaj ze stożkiem) należy do grupy wentylatorów ściennych.



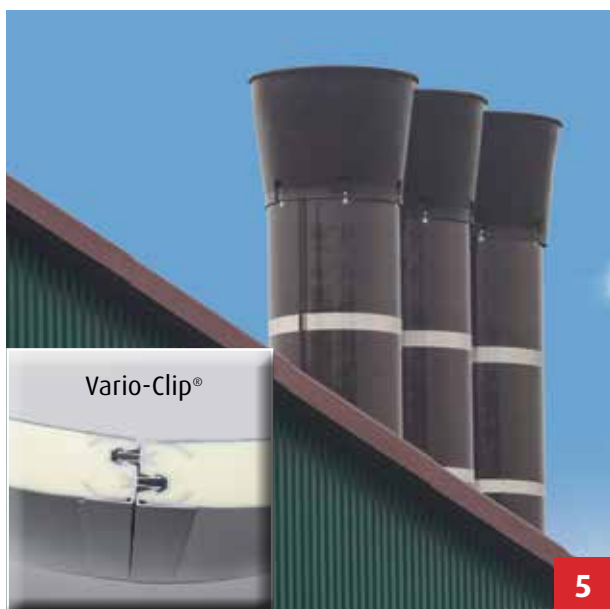
Wentylacja

Komponenty komina wyciągowego. Poniższy schemat przedstawia strukturę komina wyciągowego.



Technologia kontroli środowiska

Komponenty komina wyciągowego. Poniższe opisy dają dobry wgląd w strukturę komina wyciągowego.



Cechy

- 1** Dyfuzor
 - Zwiększa wydajność powietrza o 15%
 - Chroni przed opadami
- 2** Usztywnienie stabilizuje komin przy silnych wiatrach
- 3** Zacisk rurowy do stabilizacji
- 4** Pokrycie dachowe GFRP
- 5** Rura wentylacyjna
 - W pełni izolowana
 - Odporna powłoka wewnętrzna i zewnętrzna (GFRP)
 - Specjalna konstrukcja "Vario-clip®": Połówki komina są "obcięte" za pomocą profilu PCV bez dodatkowych pasków naprężających lub zacisków rurowych.
 - Oszczędność miejsca nawet do 50% podczas transportu, ponieważ można je ułożyć jedna na drugą.
- 6** Wentylator komina
- 7** Pierścień mocujący
- 8** Regulator AQC
 - Może być stosowany jako jednostka pomiarowo-sterująca w centralnym systemie wentylacji wywiewnej lub pod szybami wentylacyjnymi
 - Energooszczędna wentylacja
 - Składa się z wentylatora pomiarowego, kłapy powietrza wywiewanego i siłownika
- 9** Pojemnik przechwytyjący wodę



Ogrzewanie

Optymalna temperatura w chlewni. Optymalna temperatura w chlewni jest niezbędna dla efektywnej produkcji. Nasze produkty zapewniają temperatury, w których twoje zwierzęta czują się komfortowo.



1



2

1 Rura żebrowana 2 Nagrzewnica gazowa



Podwójna rura

Cechy

Ogrzewanie ciepłą wodą

- Dostępne jako żebrowane, Delta lub podwójna
- Zrobiona z aluminium
- Oszczędność kosztów energii
- Maksymalny uzysk ciepła
- Można wykorzystać odpadowe ciepło z biogazowni
- Duża powierzchnia rur umożliwia wysoką emisję ciepła
- Brak produkcji CO₂
- Brak dodatkowej wilgotności w chlewni
- Lepsza kontrola klimatu w pomieszczeniu
- Rura delta: Zamontowana pod kanałem nawiewnym podgrzewa napływające świeże powietrze
- Rura podwójna (zdjęcie): Zainstalowana w legowisku zwierząt

Nagrzewnica gazowa

- Spalanie gazu naturalnego lub ciekłego wytwarza ciepło
- Montowana bezpośrednio w chlewni

System wysokociśnieniowego schładzania

Chłodzenie i namaczanie na najwyższym poziomie. Chłodzenie, regulacja wilgotności powietrza, a także redukcja zapachów i namaczanie podłogi chlewni należą do najważniejszych zadań naszego wysokociśnieniowego systemu schładzania.



Możliwe sterowanie komputerem klimatycznym KL64



1



2

1 Pompa 2 Dysza

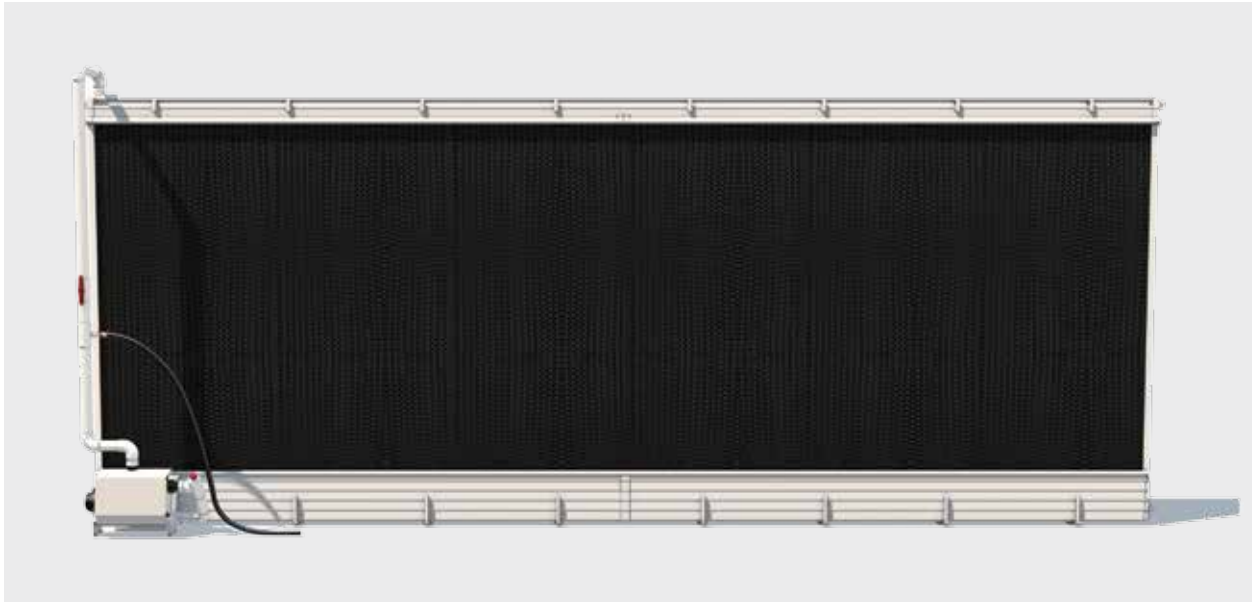
Cechy

- Wysoka wydajność chłodzenia
- Komputerowa regulacja
- Długa żywotność, ponieważ części w chlewni wykonane są ze stali nierdzewnej lub tworzywa sztucznego
- Wymaga niewiele konserwacji
- Nie są konieczne żadne zmiany strukturalne w budynku
- Można go rozbudowywać i modernizować
- Łatwy montaż
- Dezynfekcja chlewni, namaczanie i naporowywanie olejków eterycznych



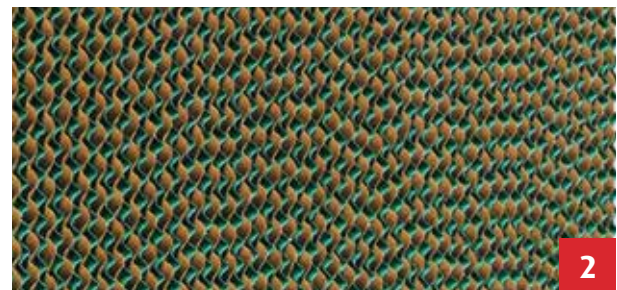
System klimatyczny Pad do chłodzenia ewaporacyjnego

Wydajne chłodzenie. Do chłodzenia ewaporacyjnego stosuje się systemy wentylacji pad w połączeniu z padami wykonanymi z celulozy lub tworzywa sztucznego. Pady są zatrzaśnięte w systemie szynowym i nawadniane za pomocą pompy.

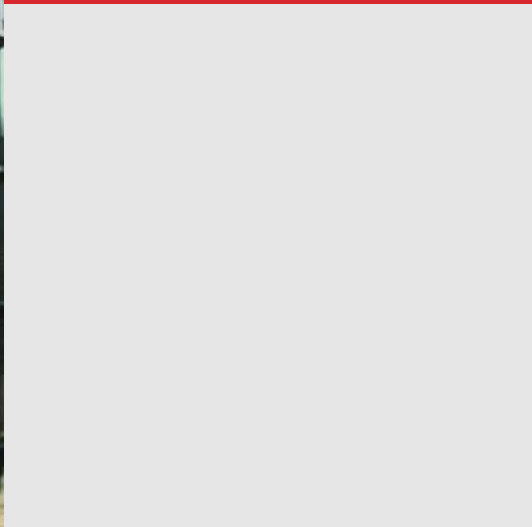


Cechy

- Samodzielny system
- Do odparowania nie jest wymagane dodatkowe zewnętrzne źródło energii
- Specjalny deflektor ze zintegrowanym zbiornikiem wody w kanale wodnym zapewnia optymalny rozkład wody na padach
- Wysoka stabilność
- Łatwy montaż padów dzięki profilom zaciskowym
- Możliwość dostosowania w odstępach co 3 m
- Nie jest wymagany zewnętrzny zbiornik na wodę
- Brak korozji, ponieważ wszystkie części wykonane są z PCV lub stali nierdzewnej
- Podłączenie wody z boku lub w środku jest możliwe



- 1 Plastikowy pad
- 2 Pad z celulozy (na życzenie klienta)



Odprowadzanie gnojowicy



Odprowadzanie gnojowicy 124-126

Systemy rurowciągów do odprowadzania gnojowicy ... 126

Zbiorniki na gnojowicę ze stali nierdzewnej 126

Karmienie
płynne

Karmienie na
sucho

Karmienie na
żądanie

Wyposażenie
chlewni

Wentylacja

**Odprowadzanie
gnojowicy**



Systemy rurowciągów do odprowadzania gnojowicy

Systemy rurowciągów do odprowadzania gnojowicy wykorzystujące najnowszą technologię. Inteligentne systemy rurowciągów do odprowadzania gnojowicy firmy WEDA polepszają klimat i higienę w chlewni oraz mają decydujący wpływ na polepszenie zdrowia zwierząt.



Cechy

- Prosty i szybki montaż
- Nie wymaga konserwacji
- Duża stabilność i odporność na obciążenia mechaniczne poprzez zastosowanie technologii „Thermo Moulding“
- Poprawa higieny poprzez ciągłe odprowadzanie gnojowicy
- Systemy rurowciągów przeznaczone dla nowych jak i przebudowywanych już istniejących instalacji

Zbiorniki na gnojowicę ze stali nierdzewnej

Przechowywanie gnojowicy na najwyższym poziomie. Zbiorniki ze stali nierdzewnej produkowane są na indywidualne zamówienie z idealnie dopasowanych elementów ze stali nierdzewnej przy wykorzystaniu najnowocześniejszej technologii. Dzięki specjalnej konstrukcji ramy, nasze systemy są szczególnie stabilne.



Cechy

- Lekkie i jednocześnie bardzo stabilne zbiorniki są również korzystne cenowo
- Długi okres eksploatacji oraz łatwe i bezproblemowe czyszczenie zbiorników
- Duża odporność na korozję i obciążenia wywołane przez tarcie, ze względu na zastosowanie bardzo cienkiej, chemicznie odpornej warstwy pasywnej
- Bezproblemowe powiększanie, rozbudowa, demontaż i przestawianie możliwe dzięki modułowej konstrukcji
- Bezproblemowy montaż urządzeń wentylacyjnych, mieszających i miksujących
- Pokrycia z folii lub TWS (tworzywa sztucznego wzmocnionego włóknem szklanym)

WEDA**Dammann & Westerkamp GmbH**

Am Bahnhof 10 • 49424 Lutten • Germany

Telefon: +49 4441.8705.0 • Fax: +49 4441.5500

Email: info@weda.de • Internet: www.weda.de

Prezesi uprawnieni do reprezentowania spółki:

Klemens Westerkamp | Franz-Josef Sextro

Wpis w rejestrze handlowym:

Sąd rejestrowy: sąd rejonowy w Oldenburgu

Numer rejestru: HRB 110301

Rada nadzorcza: Anna Westerkamp

Numer identyfikacji podatkowej według §27a ustawy o podatku obrotowym: DE 811377890

Odpowiedzialność za treść:

Jan Bernd Diekhaus-Röttger

Redakcja tekstu i grafika:

Angelika Engl

Wyłączenie odpowiedzialności:

Informacje zawarte w niniejszym asortymencie produktów zostały dokładnie sprawdzone i są regularnie aktualizowane. Nie możemy jednak zagwarantować, że wszystkie informacje są zawsze kompletne, poprawne i aktualne. Należy zawsze skonsultować się z lokalnymi władzami weterynaryjnymi i przestrzegać przepisów prawa obowiązujących w danym kraju.

Wszelkie prawa zastrzeżone. Jakiegokolwiek powielanie lub dalsza dystrybucja na jakimkolwiek nośniku w całości lub we fragmentach wymaga pisemnej zgody firmy WEDA Dammann & Westerkamp GmbH.

© 2018 WEDA Dammann & Westerkamp GmbH

11_18.PL

Wszystkie dane z zastrzeżeniem.
Możliwe jest wprowadzanie zmian.



We care about pigs

www.weda.de



WEDA
Dammann & Westerkamp GmbH
Am Bahnhof 10 · 49424 Lutten
Germany

Phone: +49 4441.8705.0
Fax: +49 4441.5500
Email: info@weda.de
Internet: www.weda.de