



We care about pigs

www.weda.de

Catalog de produse



We care about pigs.

Cine urmărește asigurarea unei cote maxime de calitate și eficiență economică în toate sectoarele de exploatare ale suinelor, are nevoie de un partener competent de partea sa: partener care este capabil să dezvolte (concepă) și să producă cu pasiune soluții individuale. În această situație, Bine ați venit la WEDA – Dammann & Westerkamp GmbH – în Lutten.

Cuprins



Furajare lichidă 4–39

Furaj fără reziduuri WEDA BW+	6
Exemple unitate pentru furaj fără reziduuri	7
Capcană corpuri străine	14
Pompe	14
Macerator	15
Supapele de alimentare	15
Rezervoare	16
Agitator componente	17
Silozuri, melci & spirală transportoare	18
Control pH WEDA	19
Măsurare rată debit electromagnetic	19
Pachet igienă WEDA	20
MixPipe	22
Stație furaje însilozate	22
Injectare MK și dozare aditivi	23
Subproduse	24
Fermentație	25
Controlul ratei de curgere continuă	26
Control timp furajare/ senzor furajare	26
Furaj fără reziduuri WEDA în hală	27
Furajarea purceilor sugari cu sistemul Nutrix	30
Hranirea purceilor de lapte	35
Excellent 4PX	36
W-Mobile	37
Software WEDA fermă	38
Control moară	39



Furajare uscată 40–51

Furajare uscată	42
Stație de antrenare și pâlnie de alimentare furaj	44
Deflectorul de colțuri	45
Dozator volumetric	46
Guri de ieșire & altele	47
Dozatoare automate furaj	48
OptiMum	49
Sistemul DryComp	50
Supape automate furajare uscată	51



Furajare individuală 52–61

Furajare individuală	54
SowComp	56
Control de sistem WEDA	60
MDE (Introducere de date mobile)	61



Amenajări interioare 62–97

Purcei & îngrășare	
Boxe	64
Gard de contact & copertină purcei	69
Încuietori porți	70
Pereți boxă	71
Troace	72
Adăpători	73
Pardoseli	74

Scroafe	
Zona de fătare	75
Boxe cu spațiu de mișcare în zona de fătare	77
Boxe pentru bunăstarea sporită a animalelor	82
Troci și adăpători zonă furajare	83
Copertine cuib purcei	84
Pardoseală zonă fătare	85
Pereți boxe în zona de fătare	88
Boxe reproducere	89
Boxe autocaptante pentru grupe	92
Bariere pentru managementul de grup	94
Încuietore culoar & țarc vier	95
Boxe de grup	96
Boxe & adăpătoare pentru zonele de Service & gestație	97



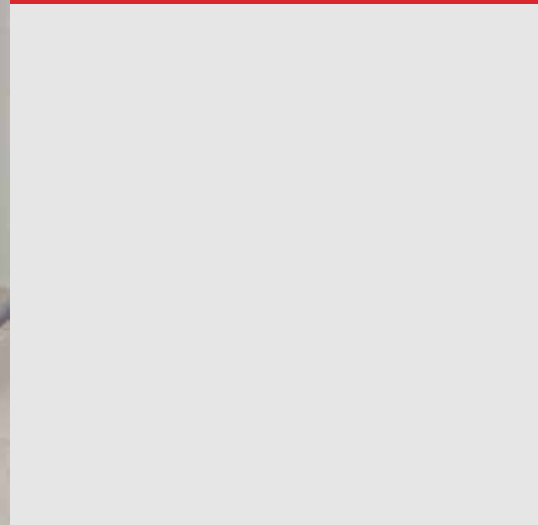
Tehnică de climatizare 98-123

Tipuri de ventilații	100
Climatizare	114
Plafone	115
Supapele de alimentare cu aer	116
Ventilatoare	117
Camine de evacuare	118
Încălzire	120
Sistem răcire cu presiune înaltă	121
Sistem climatizare PAD	122



Prelucrarea dejecțiilor 124-126

Sisteme de conducte pentru colectarea gunoiului de grajd lichid	126
Sisteme pentru depozitarea gunoiului de grajd lichid din oțel inoxidabil	126



Furajare lichidă



Furajare lichidă 4-39

Furaj fără reziduuri WEDA BW+	6
Exemple unitate pentru furaj fără reziduuri	7
Capcană corpuri străine	14
Pompe	14
Macerator	15
Supapele de alimentare.....	15
Rezervoare	16
Agitator componente	17
Silozuri, melci & spirală transportoare	18
Control pH WEDA.....	19
Măsurare rată debit electromagnetic.....	19
Pachet igienă WEDA.....	20
MixPipe.....	22
Stație furaje însilozate	22
Injectare MK si dozare aditivi.....	23
Subproduse	24
Fermentație	25
Controlul ratei de curgere continuă	26
Control timp furajare/ senzor furajare	26
Furaj fără reziduuri WEDA în hală	27
Furajarea purceilor sugari cu sistemul Nutrix	30
Hranirea purceilor de lapte	35
Excellent 4PX	36
W-Mobile	37
Software WEDA fermă.....	38
Control moară.....	39



Furaj fără reziduuri WEDA BW+

Soluții personalizate pentru populația Dvs. de animale. Cu furajele lichide concepute de WEDA, cantități mare de furaj pot fi transportate în timp scurt, chiar și la distanțe mari. Atât populațiile animale mari cât și cele mici pot fi întotdeauna aprovizionate în mod optim cu acest sistem.



BW+

www.youtube.comCanal: WEDA Dammann
& Westerkamp GmbH

Caracteristici

- Sistem complet automatizat, controlat de computer.
- Sistem hrănire multifazic
- Furajare orientată pe cerere, în conformitate cu curba de hrănire
- Amestecare și dozare precisă a hranei fără reziduuri
- Cele mai mici costuri cu forța de muncă, cea mai mare precizie
- Economii la costurile totale de producere peleți
- Curățare automatizată la cel mai înalt nivel
- Documentarea consumului și date privind performanțele
- În climate calde, cel puțin 15-20% mai mult furaj lichid este consumat
- Alimentare cu apă de-a lungul zilei (programul pentru adăpat)
- Posibile subproduse uscate și lichide
- Toate produsele pot fi oferite ca furaj, prin urmare nu sunteți limitați la cereale, furaj preparat și pelete, ca în cazul furajării uscate
- Structură modulară
- Dimensiune personalizată a sistemului pentru fiecare client

Exemple unitate pentru furaj fără reziduuri

Exemple. În paginile următoare vă vom arăta câteva exemple din toate zonele de producție.



BW+
www.youtube.com
Canal: WEDA Dammann
& Westerkamp GmbH



10.000 locuri pentru îngrășare și 5.000 de locuri pentru porci



6.000 locuri pentru îngrășare



Exemple unitate pentru furaj fără reziduri

Pentru ferme de toate dimensiunile. Sistemele noastre de furajare lichidă sunt adaptate individual la nevoile Dvs. și astfel sunt potrivite pentru orice dimensiune de fermă.



BW+
www.youtube.com
Canal: WEDA Dammann
& Westerkamp GmbH



2.500 de scoafe



4.000 de locuri pentru porci

Exemple unitate pentru furaj fără reziduri

Multă experiență. WEDA poate apela la o experiență foarte bogată: Primul sistem de furajare lichidă WEDA a fost dezvoltat și produs intern în 1967.



BW+
www.youtube.com
Canal: WEDA Dammann
& Westerkamp GmbH



3.600 de scoafe



40.000 locuri pentru îngrășare



Exemple unitate pentru furaj fără reziduri

Câte ceva pentru toată lumea. Sistemele noastre de furajare lichidă sunt create special pentru nevoile animalelor din zona de producție respectivă, începând cu purceii nou-fățați până la porcii îngrășați.



BW+
www.youtube.com
Canal: WEDA Dammann
& Westerkamp GmbH



Furaj purcei de lapte Nutrix



Sistem furajare fără reziduuri Conticom pentru până la 1500 de purcei

Exemple unitate pentru furaj fără reziduri

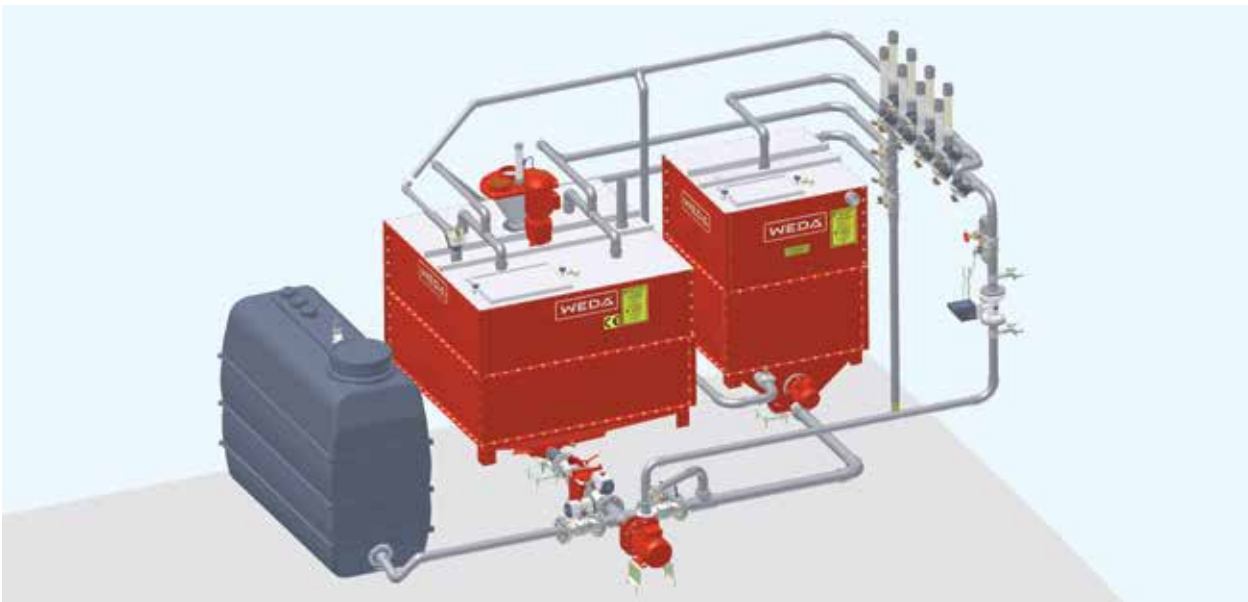
Rezervoare de cele mai diverse dimensiuni. Dimensiunile rezervoarelor sistemelor noastre de furajare lichidă pot fi adaptate individual nevoilor Dvs.



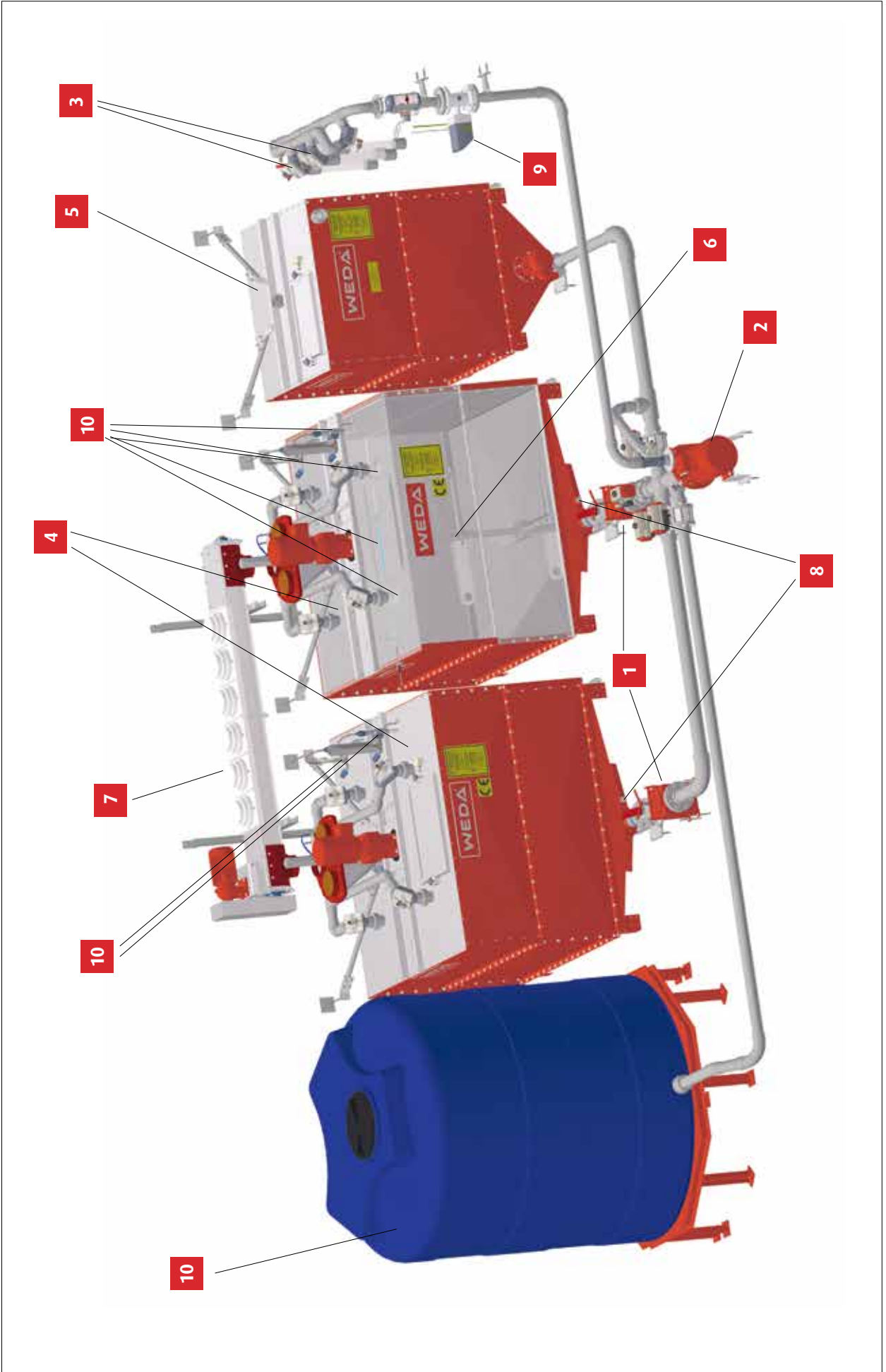
BW+
www.youtube.com
Canal: WEDA Dammann
& Westerkamp GmbH



Sistem dublu furajare fără reziduuri, de ex. pentru 150 de scroafe într-un sistem închis



Sistem furajare fără reziduuri pentru până la 4.000 de porci la îngreșat



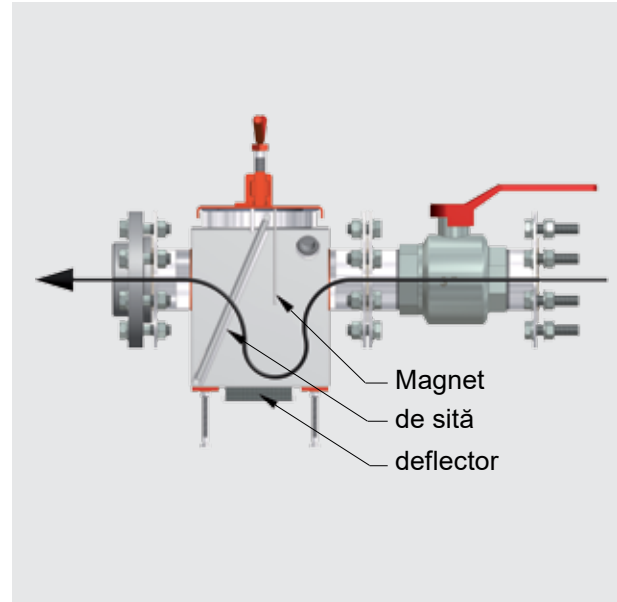
- 1** **Capcană corpuri străine:** Pentru a proteja pompa împotriva corpurilor străine folosind magneți puternici și site integrate.
Mai multe informații la pagina 14
- 2** **Pompă:** WEDA are în portofoliu pompe centrifugale și pompe cu melc. Fiecare pompă este testată înainte de a fi livrată clientului. Și: Piesele de schimb pentru pompele noastre sunt eficiente din punct de vedere al costului.
Mai multe informații la pagina 14
- 3** **Supapele de alimentare:** Supapele noastre au o secțiune transversală mare și o durată mare de funcționare a membranei speciale.
Mai multe informații la pagina 15
- 4** **Rezervorul de mixare cu pâlnie de alimentare:** Componentele furajului sunt transportate prin pâlnia de alimentare în rezervorul de mixare și amestecate acolo. Datorită designului special al pâlniei de alimentare, nu există mizerie în influxul de făină.
Mai multe informații la pagina 16
- 5** **Rezervor apă service:** Pentru stocarea apei de procesare, care ajută la transportul superi de furaj prin conducte spre troace. Apa de procesare acționează ca mediu de alunecare. Ea împinge supra de furaj prin conducte către supapele de alimentare corespunzătoare.
Mai multe informații la pagina 16

- 6** **Agitator componente realizat din oțel inoxidabil:** Asigură amestecarea optimă a componentelor furajului pentru a forma un furaj lichid omogen. Agitatoarele noastre sunt disponibile și ca agitatoare de mare viteză cu lamă.
Mai multe informații la pagina 17
- 7** **Melc R-L:** Dozează în mod fiabil componentele individuale ale furajului în pâlnia de alimentare. Disponibil în varianta inox sau galvanizată.
Mai multe informații la pagina 18
- 8** **PH-Control:** Permite hrănirea cu un amestec de furaj cu o valoare specifică a pH-ului. O valoare ideală a pH-ului reduce problemele intestinale ale animalelor și le îmbunătățește vitalitatea.
Mai multe informații la pagina 19
- 9** **DFM (măsurare electromagnetică a vitezei de curgere):** Ș Măsurarea curgerii furajului sau apei alimentare se realizează după pompă. Măsurătoarea sporește precizia dozării.
Mai multe informații la pagina 19
- 10** **Pachet de igiena cu Hy.Light, curățare acid și bază al rezervorului de amestec curățare rezervor apă proaspătă:** Asigură igiena și curățenia în rezervoare și pe conducte.
Mai multe informații la pagina 20



Capcană corpuri străine

Siguranță pentru pompele Dvs. Pentru a proteja pompele sistemului Dvs. de furajare lichidă, este utilizată o capcană pentru corpuri străine. Magneți puternici asigură separarea metalelor și o sită integrată preia obiectele nemetalice.



Pompe

Pentru transportarea fiabilă a furajului lichid. Pompele noastre funcționează într-un mod pe care te poți baza și oferă transportul fără probleme în sistemul Dvs. de furajare lichidă. Acestea sunt construite la sediul nostru central din Lutten și testate cu atenție înainte de a părăsi fabrica.



Caracteristici

- Pompe centrifugale și de tip melc
- Pompele de tip melc au fost create pentru folosirea în locații extreme (de ex., în medii cu vâscozitate ridicată)
- Pompă de tip melc: Cele mai mici prețuri pentru piese de schimb și designul care s-a dovedit cel mai bun pentru sisteme mari.
- Este posibilă servisarea simplă de către client
- Fiecare pompă este testată înainte de livrarea către client

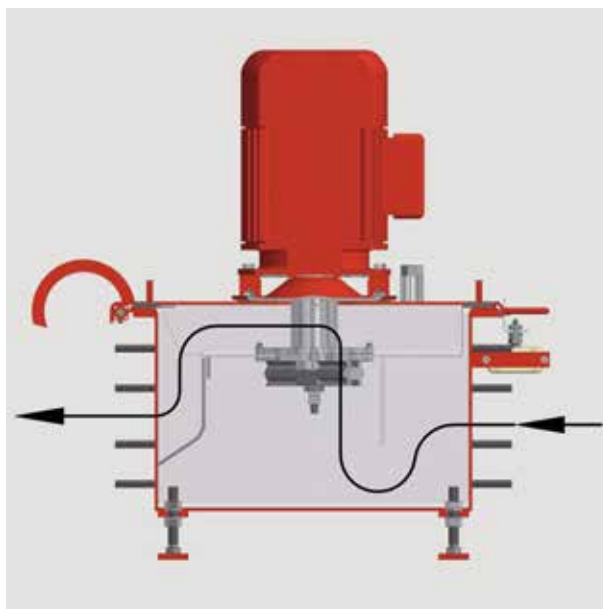
- 1 Pompă de tip melc
- 2 Pompă centrifugală
- 3 Pompă centrifugală cu circulație inversă

Macerator

Pentru a avea întotdeauna aceeași consistență a furajului. Maceratorul e folosit pentru tocarea materialului de pompat, cum ar fi cartofi și cartofi prăjiți. Obiectele grele, cum ar fi pietrele, sunt ținute înapoi.

Caracteristici

- Cu lamă de tocare
- Obiectele ușoare, sau chiar cartofii, sunt tocate de cuțitele sitei de tăiere.
- Obiectele grele, cum ar fi pietrele și părțile meta ice, sunt reținute în siguranță în container.
- Maceratorul poate fi controlat cu ajutorul unui invertor de frecvență (pentru viteze variabile).
- Piesele care vin în contact cu mâncarea sunt făcute din inox.



Supapele de alimentare

Testate de un milion de ori. Supapele noastre de alimentare au o secțiune transversală mare și o durată mare de funcționare a membranei speciale.

Caracteristici

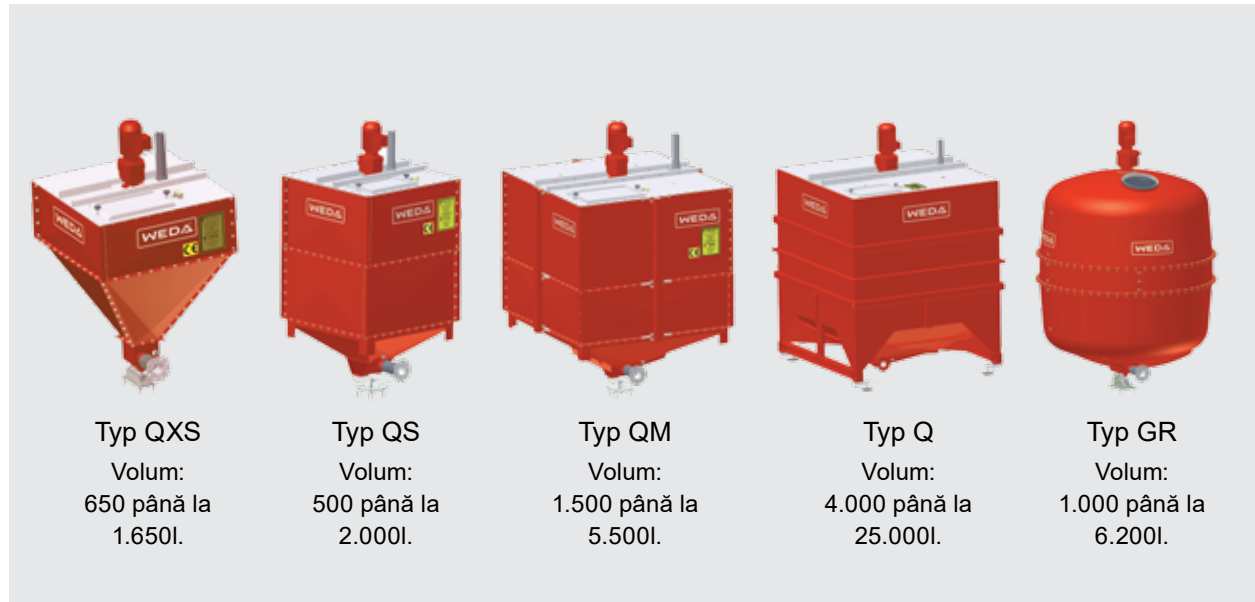
- Uzură redusă datorită orificiului mare
- Este disponibilă membrană specială pentru componente cu conținut mare de ulei/grăsimi.
- Orificiu mare pentru capacitate mare de transfer
- Pentru o rezistență și mai ridicată la uzură, corpul supapei e disponibil și din PVC





Rezervoare

Cea mai bună calitate de la WEDA. Începând cu containerul Conticomp și până la tipul GR: avem rezervorul potrivit pentru orice sistem. Și putem garanta maxim de calitate, deoarece toate rezervoarele noastre din inox sunt produse la sediul companiei din Lutten.



1



2



3



4

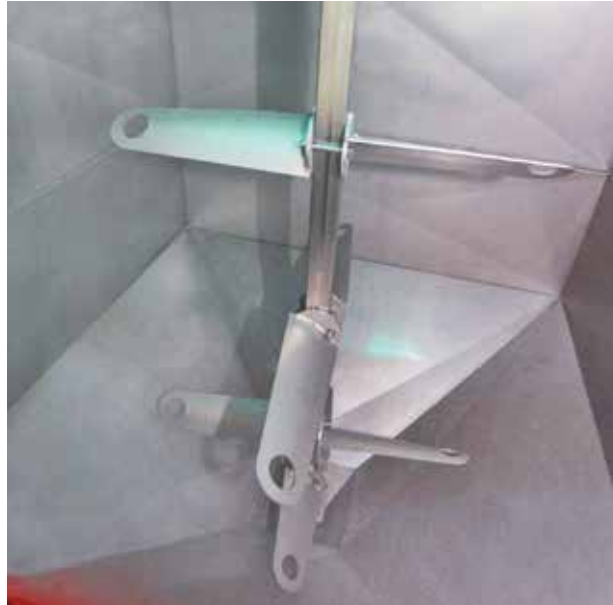
Caracteristici

- Formă optimă a containerului, ducând la o bună amestecare.
- Rezervor realizat din oțel inoxidabil.
- Rezervor GR: realizat din GFK
- Bulonare curată
- Construcție rezervor în mare parte bulonată, de aceea volumul de transportat este mic
- Control praf: până la 95% mai puțin praf în bucătăria de furajare

- 1 Tip Conticomp, volum: 5 la 150 kg
- 2 Typ BWS, volum: 500 bis 2.000ltr.
- 3 Ventilare rezervor control praf
- 4 Cele 3 poziții ale controlului prafului: închis, compensare presiune pentru suprapresiune și compensare presiune pentru presiune prea scăzută (de la stânga la dreapta)

Agitator componente

Bine amestecate - nu scuturate! Agitatoarele WEDA vă asigură că toate componentele furajului sunt amestecate într-un furaj lichid omogen. Agitatoarele noastre sunt disponibile și sub formă de agitatoare cu lamă.



Caracteristici

- Agitatoare din oțel inoxidabil.
- Agitatoare cu lamă pentru mărunțirea componentelor furajului (de ex. pâine și tăiței)
- Pornire lină: Este posibilă pornirea lină
- Design modular pentru servizare ușoară
- Economie de energie de 20% datorită designului special al lamelor mixerului





Silozuri, melci & spirală transportoare

Stocare optimă și dozare de încredere. În silozurile noastre furajul rămâne proaspăt și hrănitor, nu contează ce tip de siloz alegeți. Pentru dozarea sigură a componentelor furajului în rezervoarele de mixare, sistemele noastre melc lu spirală transportoare vă stau la dispoziție. La cerere, toate silozurile pot fi disponibile în varianta cu cântar.



1



3



4



2



Melc transportor

Caracteristici

1 Troacă cu melc (melc R-L)

- Versiuni de inox sau galvanizate
- Versiunea de inox a fost dezvoltată special pentru cerealele tratate cu acid sau CCM

2 Silozuri galvanizate

- Pereti metalici speciali care garanteaza o viata lunga al silozului
- Rezistența peretilor silozului vor fi reglati la fata locului.

3 Silozuri GRP

- Rezistent la intemperii
- Instalare și întreținere ușoare
- Părți interioare netede, ducând la aderență redusă

4 Interior siloz

- Realizat din material de înaltă tehnologie, ne coperit, respirabil și foarte rezistent
- Se evită apariția mucegaiului și aglomerarea
- Disponibil cu con în trepte

Control pH WEDA

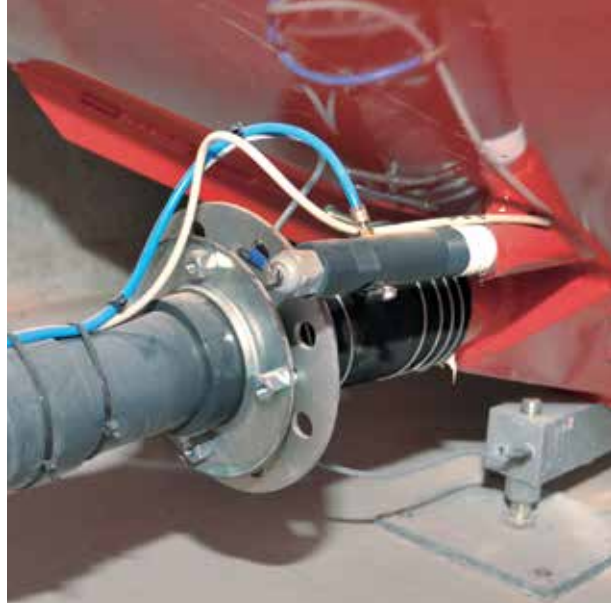
Stare optimă de sănătate și pierderi minime de animale. Cu controlul pH, valoarea pH-ului furajului lichid mixat este măsurată și stabilită la un nivel predeterminat. Aceasta duce la creșterea florei digestive optime în tractul gastrointestinal al animalelor, din moment ce o valoare constantă a pH-ului influențează cantitatea și activitatea enzimelor digestive.



Control pH
www.youtube.com
Canal: WEDA Dammann
& Westerkamp GmbH

Caracteristici

- Este importantă mai ales pentru porcii mici și scroafe
- Furajare cu valoarea pH adaptată
- O reducere semnificativă a problemelor intestinale
- O preluare mai bună a furajului
- Măsurarea și controlarea valorii pH-ului (măsurarea pe circuitul de control) se face automat
- Valoarea ideală a pH-ului îmbunătățește vitalitatea animalelor Dvs.
- Procedură patentată de WEDA



Măsurare rată debit electromagnetic

Măsurare independentă de valoarea de pe scală. Măsurarea ratei de curgere a furajului sau apei livrate are loc după pompă și este independentă de valoarea de pe scală. Măsurătoarea îmbunătățește precizia dozării.



DFM
www.youtube.com
Canal: WEDA Dammann
& Westerkamp GmbH

Caracteristici

- Comparativ cu concurența, nu apare apă de serviciu suplimentară în timpul furajării (Vizionați filmul pentru explicații)
- Cea mai mare precizie a dozării





Pachet igienă WEDA

Curățenie la cel mai înalt nivel. Pentru a garanta sănătatea animalelor Dvs., WEDA a dezvoltat un pachet eficient de igienă pentru sistemele de furajare lichidă.



Hygiene

www.youtube.com

Canal: WEDA Dammann
& Westerkamp GmbH



Caracteristici

1 WACS (Sistemul activ de curățenie WEDA)

- Curățenie complet automatizată pe conducte
- Potrivit pentru aproape toate tipurile de unități
- Reducerea muncii de curățenie manuală
- Integrare fără probleme în sistemele existente

2 Hy.Light

- Radiație ultravioletă testată
- Se bazează 100% pe lumină ultravioletă
- Omoară germenii și bacteriile de pe pereții rezervorului
- Previne formarea de ciuperci și drojdii
- Hy.Light poate fi oprit cu ușurință
- Nu apar pericole la adresa persoanelor, de exemplu vapori de acid sau ozon
- Nu există riscul corodării unității

3 Sistem curățare rezervor / aspersor

- Acționat prin pompă
- Curățarea capacului și pereților rezervorului cu apă sau lichid de curățare
- Efect optim de curățare datorită presiunii ridicate a apei și cantității mari de apă

4 Dozator hrană

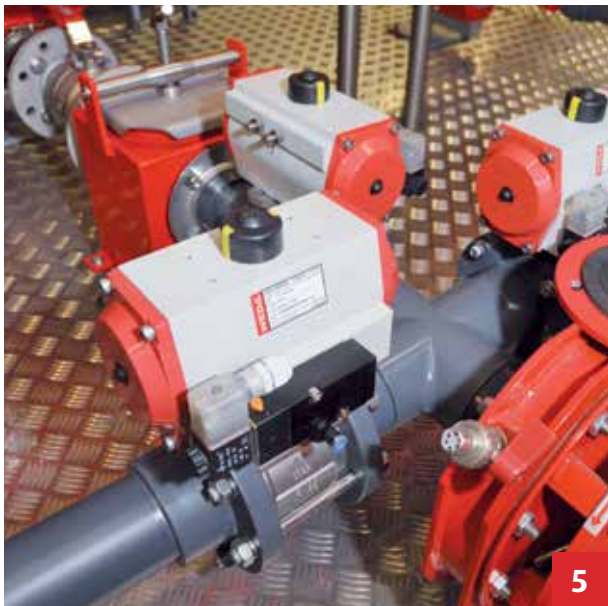
- Dopul conic împiedică apa să ajungă la componentele uscate (nu apare mucegai)
- Placă de capăt netedă în rezervor
- Este evitată dezvoltarea de germeni patogeni la angrenajul de intrare al melcului

Pachet igienă WEDA

Igienă extinsă. De la sistemele de curățare pentru sistemele de furajare lichidă la dozatoarele speciale de hrană care evită murdăria, totul este inclus în pachetul de igienă WEDA.



Hygiene
www.youtube.com
Canal: WEDA Dammann
& Westerkamp GmbH



5 Supape cu bilă

- Inclus direct la pompa centrifugală sau la statorul pompei de tip melc
- Nu există colțuri moarte în sistemul de conducte
- Realizate în întregime din inox
- Servisare simplă, deoarece este înșurubată și nu lipită

6 Pompă cu membrană

- Creată special pentru substanțe chimice
- Curățare săptămânală automată a sistemului de furajare
- Pentru reglarea pH-ului și curățarea alcalină a sistemului

7 Curățarea cu acid / bază

- Curățare automată cu leșie pentru a elimina organismele tolerante la aciditate (de ex., drojdii)
- Spălarea sigură cu acid a conductelor



Conexiunea de curățare acid/leșie la rezervorul de mixare



MixPipe

Copiată adesea, dar neegalată. Cumpărați originalul! MixPipe, cu ajutorul căruia se evită separarea apei și a furajului, este unul dintre produsele dezvoltate de noi cu cel mai mare succes.



MixPipe
www.youtube.com
Canal: WEDA Dammann
& Westerkamp GmbH



Caracteristici

- Prevenirea activă a sedimentării la transport
- În timp ce trece prin linia de furajare, amestecul de furaj este reamestecat continuu
- Interiorul conductei are o structură în spirală, sub forma unei buze de aprox. 10mm înălțime



Stație furaje însilozate

Stocare intermediară optimă a furajului în orice moment. Stația de furaje însilozate este o unitate intermediară de stocare pentru componentele uscate și umede ale furajului. Transportul componentelor furajului în rezervorul de mixare al sistemului de furajare lichidă se realizează printr-un transportor cu melc sau o stație de pompare.



Caracteristici

- Accepțiunea economică a CCM
- Container realizat din plastic ranforsat cu fibre de sticlă (GRP) cu o margine superioară ranforsată cu oțel
- Placa de bază a rezervorului din inox
- Ideal pentru CCM (Amestec porumb coceni) și cereale umede
- Baloții și cocoloașele mai mai sunt strivite și eliminate în siguranță
- Disponibil în cinci dimensiuni diferite
- Opțional cu pompă de retur
- Posibilitate capac

Injecție MK și dozare aditivi

Adaugare de aditivi simplu și eficient. Cu unitatea de injecție MK și unitățile de dozare aditivi, aceștia pot fi procesați ușor și rapid și introduși în sistemele de furajare lichidă. Dozarea se face fie direct în rezervorul de mixare, sau prin injecția MK în linia de furajare sau în conducta transportoare.

Caracteristici

Injecție MK

- Dozarea în boxe individuale și în întreaga crescătorie de porci
- Dozarea directă a aditivilor în conductele transportoare
- Prevenirea rămânerii aditivilor în liniile de furajare
- Este asigurată amestecarea optimă a aditivilor cu furajul

Unitate dozare aditivi

- Dozare de aditivi lichizi sau uscați
- Precizie ridicată și sigură a dozării



Injecție MK



Unitate dozare aditivi



- 1 MD40
- 2 MD15
- 3 S400



Subproduse

Soluții complete dintr-o singură sursă. Suproduse cum ar fi zerul, deșeurile de la bucătărie sau pulpa de cartof sunt suplimente ieftine de proteine și grăsimi, care se amestecă în componentele convenționale de furajare și apoi sunt distribuite.



Stație de pompare pentru subproduse

Caracteristici

- Mai ieftine ca furajul convențional
- Omogenitate/vâscozitate furaj
- Conversie optimă a furajului
- Beneficii nutriționale/ sănătate animal
- Acid natural/acid lactic
- Planificare personalizată
- WEDA susține planificarea stocării de suproduse

Fermentație

Costuri mai mici și o sănătate mai bună. S-a dovedit că componentele fermentate ale furajului au un efect pozitiv asupra sănătății animalelor din fermă. Problemele de tuse și diaree sunt reduse semnificativ, ca și salmonella. Aceasta scade costurile cu medicul veterinar și folosirea antibioticelor.



Fermentation
[www.weda.de/
fluessiguetterung](http://www.weda.de/fluessiguetterung)



Caracteristici

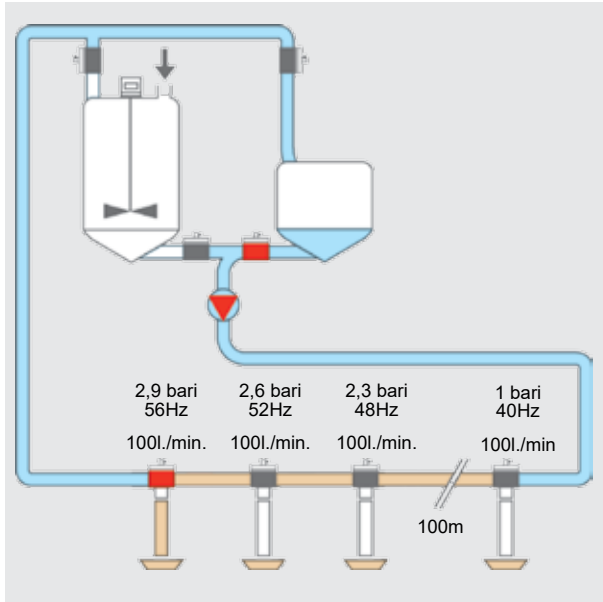
- Efectul probiotic
- O reducere semnificativă în folosirea medicamentelor și astfel a costurilor de îngrijire veterinară.
- O creștere a profitului cu 2-5 € per porc îngrășat
- Reducere de 100% a fosforului mineral la porcii de îngrășat
- O reducere semnificativă a conținutului de fosfor din gunoiul de grajd lichid
- Utilizare eficientă din punct de vedere al costului a componentelor furajului
- E posibilă o substituie completă a soia





Controlul ratei de curgere continuă

Pentru o folosire îndelungată a unității Dvs. WEDA Feeding Software împreună cu un convertor de frecvență asigură o rată constantă de curgere în conductă și produce o curgere lină la fiecare supapă, deși presiunea se schimbă în funcție de distanță. În acest fel se evită șocurile din sistem și durata de funcționare a sistemului crește.

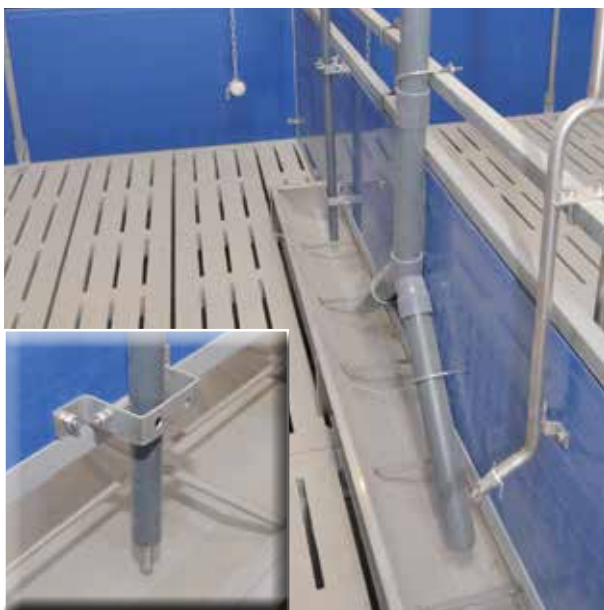


Caracteristici

- Echilibru optim între viteza maximă de pompare și cea mai ridicată precizie pentru rata de scurgere
- Control fără trepte al pompelor de furajare
- Dozare în troace cu o presiune semnificativ redusă. Se împiedică stropirea în timpul hrănirii
- Este posibil un control suplimentar al melcilor silozurilor de furaj
- Reducerea pierderilor de furaj
- Timp lung de operare, uzură scăzută a sistemului
- Consum redus de energie

Control timp furajare/ senzor furajare

Folosirea optimă a potențialului genetic al animalelor Dvs. Senzorul troacei poate fi folosit atât pentru a controla cantitățile de furaj pe baza timpului de hrănire, ca și pentru furajarea cu ajutorul unui senzor. Cu ajutorul senzorilor trocii, computerul de furajare verifică nivelul de furaj din troacă și optimizează astfel alimentarea cu furaj.



Caracteristici

- Nu se acumulează resturi de mâncare sub senzor, deoarece animalele pot prelua mâncarea de sub senzor (senzor care tremură)
- Consum mai mare de furaj și astfel posibil sporirea creșterii zilnice în greutate
- Evitarea sub sau supraalimentării animalelor
- E posibilă alimentarea controlată cu apă prin sistemul de furajare lichidă cu senzor

Furaj fără reziduuri WEDA în hală

Exemple. Pe paginile care urmează se află imagini cu ferme de porci, care ilustrează cum este instalat sistemul de furajare fără reziduuri WEDA BW+.



BW+
www.youtube.com
Canal: WEDA Dammann
& Westerkamp GmbH



Grajd porcei cu troacă cu senzor



Grajd îngrășare cu troacă lungă și control al timpului de hrănire



Hrănire fără reziduuri WEDA BW+ in crescătoria de porci

Cea mai bună îngrijire pentru animalele Dvs. Hrănirea fără reziduuri WEDA BW+ oferă pentru și controlează toate zonele de producție printr-un sistem de control complet automatizat, controlat de computer.



BW+
www.youtube.com
Canal: WEDA Dammann
& Westerkamp GmbH



Grajd îngrășare cu troacă cu senzor și hrănire ad libidum



Zonă de service cu stație de reproducere cu poartă vestică

Furaj fără reziduuri WEDA în hală



Furajare flexibilă. Cu sistemul nostru de hrănire fără reziduuri WEDA BW+ toate produsele pot fi oferite spre furajare. Din acest motiv nu există o restricție exclusivă la cereale, ca în cazul furajării uscate.

BW+
www.youtube.com
Canal: WEDA Dammann
& Westerkamp GmbH



Zonă de gestație cu furajare în grup



Zonă de alăptare cu control al timpului de furajare



Furajarea purceilor sugari cu sistemul Nutrix

Hrănire optimă a animalelor foarte tinere. Nutrix este un sistem de furajare lichidă complet automat, controlat prin senzori, pentru susținerea purceilor de lapte în primele zile după alăptare.



Nutrix
www.weda.de/fluessigfuetterung



Bucătărie Nutrix



Control Nutrix

Caracteristici

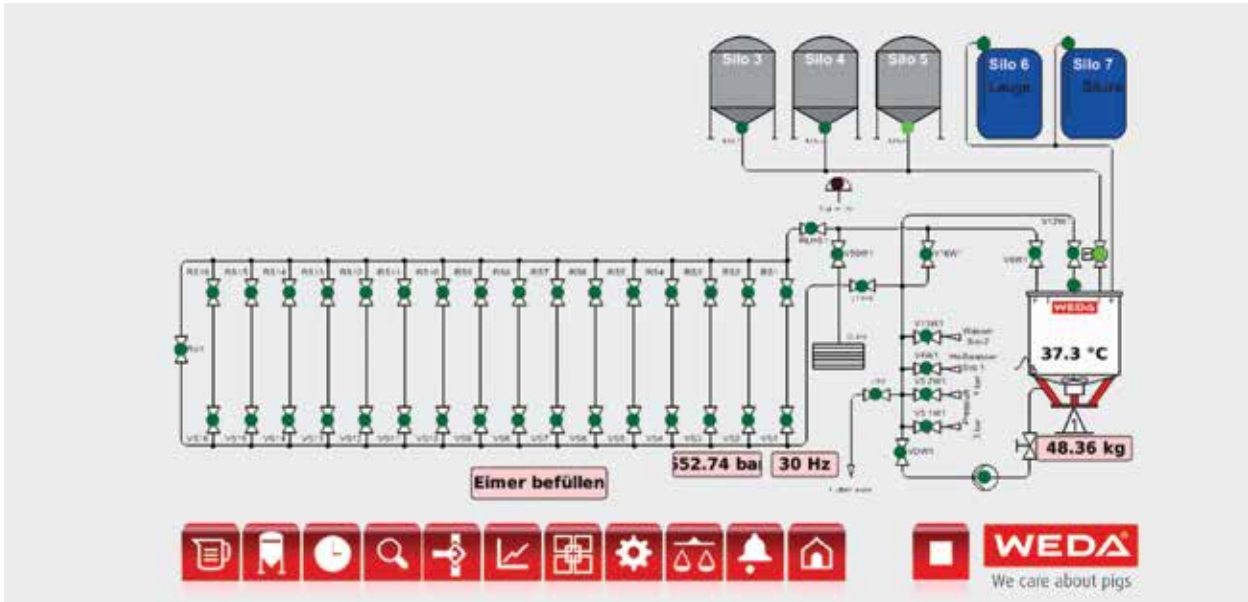
- Randament mediu adițional per litru: 20 €
- un consum de furaj de până la 8 ori mai mare în comparație cu hrănirea de manuală
- Economie de 20 de kg hrană per scroafă pe an
- Reducerea pierderilor de purcei deoarece animalele sunt hrănite în mod optim
- O stare semnificativ mai bună a scroafei după perioada de alăptare (fertilitate mai bună, pierdere mai mică de masă musculară)
- Hrănire cu substituenți de lapte prin intermediul presterterului până la furajul de înțărcare. Rezultat: costuri mai mici de alimentare
- Igienă maximă datorită curățării alcaline și spălării conductelor de drenaj
- O reducere semnificativă în volumul de muncă de management al porții mari, deoarece sistemul lucrează complet automat și poate fi controlat de la distanță.
- Doza cea mai mică de doar 30-40 g per dozare troacă
- Mai mult de 100 de hrăniri pe zi

Furajarea purceilor sugari cu sistemul Nutrix

Economisiți bani gheață. Cu Nutrix, se poate oferi orice fel de furaj pentru purcei, de la înlocuitori de lapte și prestarteri la furaj de înțărcare. Consecința: costuri mai mici cu furajele.



Nutrix
www.weda.de/
fluessigfuetterung



Vizualizare sistem

Parametri generali		Program săptămânal								
	Ziua	Săptămânii	Clătire Mâna1	Acid	Leșie	Raport	WACS+	Clătire Mâna2	WACS	Golire Apă
0	Duminică	Da	Nu	Nu	Nu	Nu	Nu	Da	Da	Da
1	Luni	Da	Nu	Da	Nu	Da	Da	Da	Da	Da
2	Marti	Da	Nu	Nu	Nu	Nu	Nu	Da	Da	Da
3	Miercuri	Da	Nu	Nu	Nu	Nu	Nu	Da	Da	Da
4	Joi	Da	Nu	Nu	Da	Da	Da	Da	Da	Da
5	Vineri	Da	Nu	Nu	Nu	Nu	Nu	Da	Da	Da
6	Sâmbătă	Da	Nu	Nu	Nu	Nu	Nu	Da	Da	Da

Cu ajutorul “planului de curățare”, curățarea manuală și automată a sistemului pot fi planificate pentru întreaga săptămână. Procesele de curățenie care solicită multă muncă pot fi efectuate în zilele care nu au prevăzute multe alte sarcini.

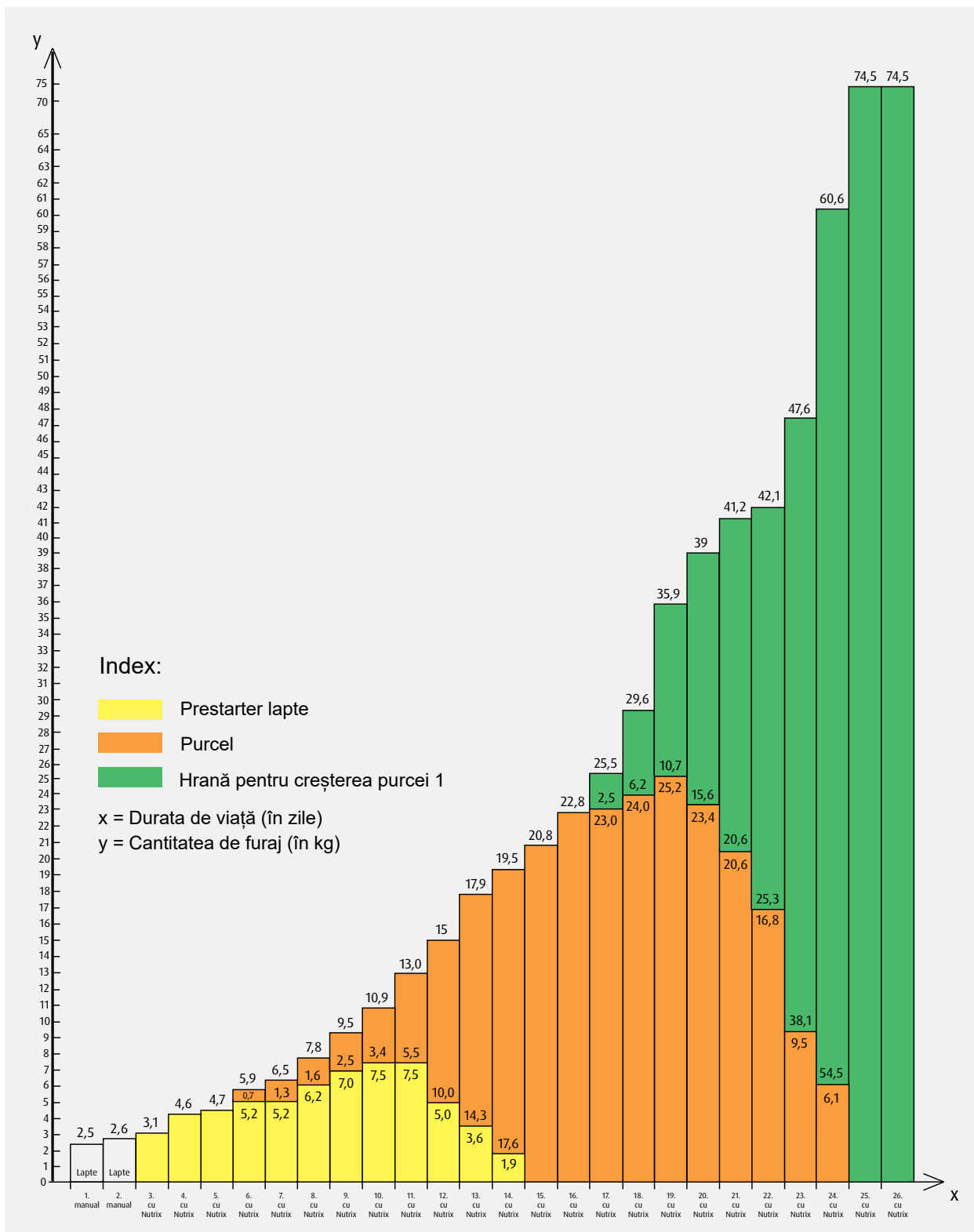


Furajarea purceilor sugari cu sistemul Nutrix

Conceptul de hrănire. Curba de hrănire de mai jos arată un concept de hrănire al purcelului de lapte furajare cu Nutrix a 650 de purcei.



Nutrix
www.weda.de/
fluessigfuetterung



Furajarea purceilor sugari cu sistemul Nutrix

Mult mai puțină muncă. Când aveți de gestionat porții mari, Nutrix reduce semnificativ cantitatea de muncă, deoarece sistemul funcționează complet automat și poate fi controlat de la distanță.



Nutrix
www.weda.de/fluessigfuetterung



Nutrix cu doua recipiente de amestec si dozator automat



Dozator de furaj FD



Sistem cu locuri pentru 2.500 de scroafe cu rulare în paralel (sistemul poate fi extins la până la 4.000 de locuri pentru scroafe).



Furajrea purceilor sugari cu sistemul Nutrix

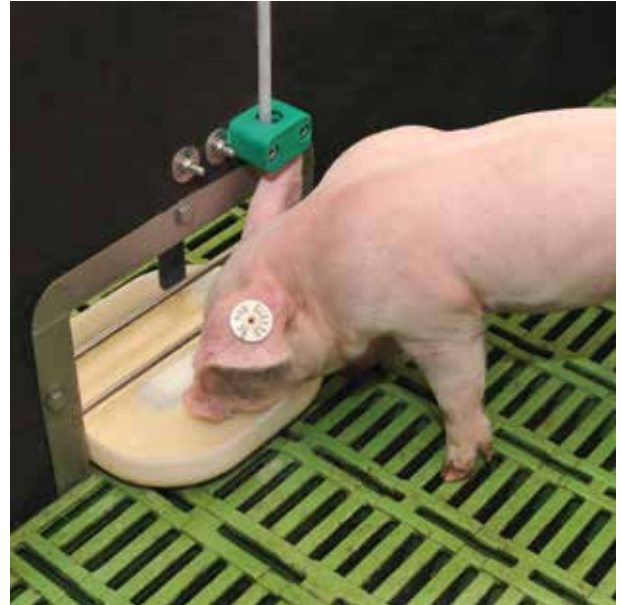
Tranziție mai ușoară. După înțârcare, purceii pot sta în boxa de alăptare pentru încă câteva zile, pentru a ușura creșterea acestora. Pentru a-i alimenta optim în această perioadă, se elimina troaca mică și se înlocuiește cu o troacă mai mare de inox.



Nutrix
[www.weda.de/
fluessigfuetterung](http://www.weda.de/fluessigfuetterung)



Troacă de plastic cu cadrul din plastic



Troacă tip insulă



Nutrix în crescătoria de porci



- 1 Troacă Nutrix care poate fi îndepărtată, mare
- 2 Troacă Nutrix care poate fi îndepărtată, mică
- 3 Spalarea troaciilor de plastic

Hranirea purceilor de lapte

Cel mai bun furnizor pentru purceii Dvs. de lapte. Soluțiile noastre de produse vă susțin în aprovizionarea optimă a purceilor Dvs de lapte, nu contează dacă printr-un dispozitiv de furajare automată sau un dispozitiv mobil de furajare lichidă.



Easy Feeder
www.youtube.com
Canal: WEDA Dammann
& Westerkamp GmbH



Caracteristici

4 PigRunner

- Hrănit automat pentru purcei între 3 și 14 kg
- Mai multe porții mici pe zi (evitarea unei depresii de furajare și realizarea unui consum ridicat de furaj)
- Cantitatea individuală de apă și orele de hrănire sunt ajustabile.
- Instalare ușoară în țarc, deoarece PigRunner se montează pe o placă (nu e necesar un sistem de montare)

- Se economisește până la 50% timp în comparație cu hrănirea manuală convențională
- Amestecați cantitatea necesară de furaj în Easy-Feeder, porniți-l, hrăniți, gata.
- Hrănirea printr-un tub permite dozarea exactă
- Termometrul integrat arată temperatura curentă a furajului
- Integrare fără probleme în unitățile existente
- Disponibil ca versiune cu baterie reîncărcabilă sau versiune cu cablu

5 EasyFeeder

- Furajare mobilă lichidă pentru purcei de lapte în țarcul de alăptare
- Volumul maxim: 100 litri
- Volumul minim: 10 litri
- Hrănirea cu prestarter și cu conținuturi TS de până la 27% este posibilă ușor
- Mai multe porții mici pe zi (evitarea unei depresii de furajare și realizarea unui consum ridicat de furaj)



Excellent 4PX

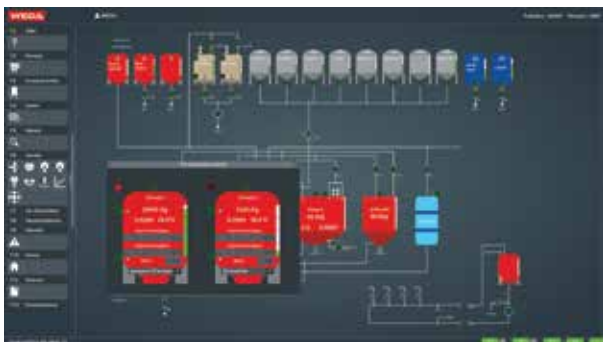
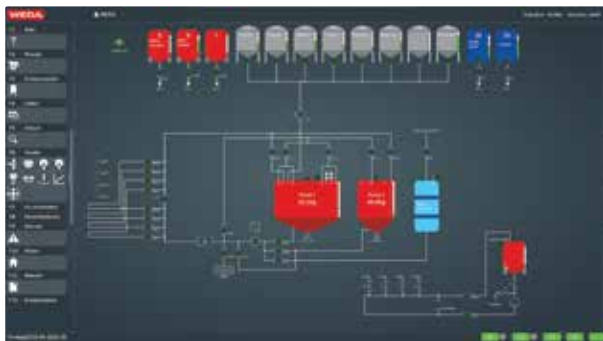
Sistemul ieftin de control pentru crescătoria Dvs. de porci. Excellent 4PX este un sistem de control eficient din punct de vedere al costului, bazat pe Linux, cu care toate procedurile pot fi controlate cu eficiență ridicată în timpul furajării.



Software
www.youtube.com
Canal: WEDA Dammann
& Westerkamp GmbH



Panoul de control individualizat indică starea curentă a sistemului dintr-o privire.



Caracteristici

- Proiectat și construit în mod robust în interiorul companiei WEDA
- Nu necesită schimbări hardware majore
- Aproximativ pe termen lung cu piese de schimb
- Gestionare ușoară și compatibilitate ISOagriNET
- Cu ajutorul unui jurnal puteți efectua ușor monitorizări
- Simboluri ușor de înțeles
- Vizualizare imagini procese individuale (consultați imaginea de sus din stânga)
- Drepturi de introducere date legate de utilizator
- La cerere, echipa de service WEDA poate să se conecteze la sistem și să vă ajute cu setări sau probleme
- Echipament personalizat atât software cât și hardware datorită designului modular, ducând astfel la posibilitatea de extindere simplă
- Software-ul de fermentație Fermi 4PX asigură un proces de fermentație simplu (vedeți mai jos imaginea din stânga)

W-Mobile

Acces wireless la toate datele privind animalele și furajul. Cu W-Mobile, corecțiile furajării și mișcările animalelor se pot efectua direct în crescătorie. Data este transmisă computerului central printr-o interfață W-LAN (hot spot).



Software
www.youtube.com
Canal: WEDA Dammann
& Westerkamp GmbH



Ecran principal



Afișare supape

Caracteristici

- Gestionarea intrărilor, ieșirilor, mișcărilor, pierderilor de animale și corecțiilor furajării
- Operare cu ecran tactil
- Conectare cu 4PX prin W-LAN ori UMTS
- Intrări rapide posibile fără tastatură
- Funcționare în timp real
- Posibilă funcționarea cu orice dispozitiv disponibil comercial



- 1 Introducerea de date rapidă
- 2 Adăugați datele cu ușurință
- 3 & 4 Control furajare



Software WEDA fermă

Gestionare completă a crescătoriei Dvs. de porci. Cu programul WEDA pentru fermă, fermierul se poate conecta în computerul responsabil de furajare și climat al fermei cu calculatorul său sau cu un dispozitiv mobil, pentru a obține o vedere de ansamblu a stării de fapt sau a face modificările necesare.



Software
www.youtube.com
Canal: WEDA Dammann
& Westerkamp GmbH

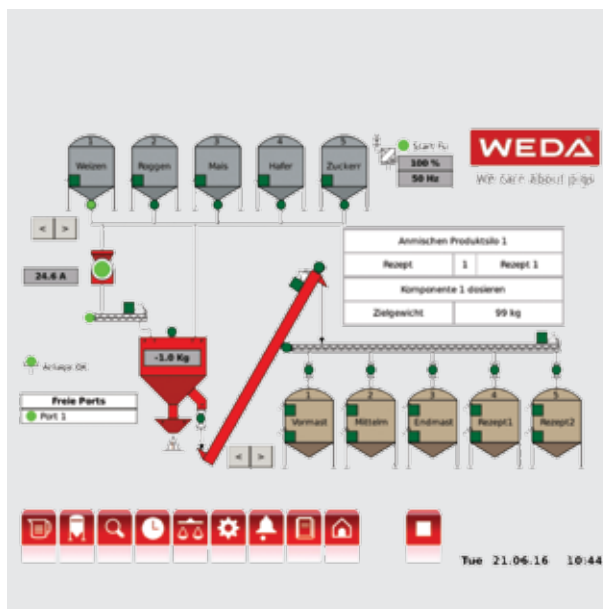


Caracteristici

- Control de la distanță al tuturor sistemelor din crescătoria de porci
- Interfața utilizator poate fi adaptată la nevoile fiecărui utilizator (limbă, panou de control)
- La cerere, sistemul trimite în fiecare dimineață un email cu informațiile definite de utilizator (de exemplu, "Ce animale nu au mâncat suficient ieri?")
- Administrare ușoară
- Claritate și operare ușoară datorită pictogramelor ușor de înțeles
- Eficiente din punctul de vedere al costurilor
- Sistem informativ „semafor”. Câmpuri rectangulare colorate lângă zonele corespunzătoare grajdurilor prezintă starea acestora în aceeași culoare ca la semafor: Verde = ok, roșu = defect

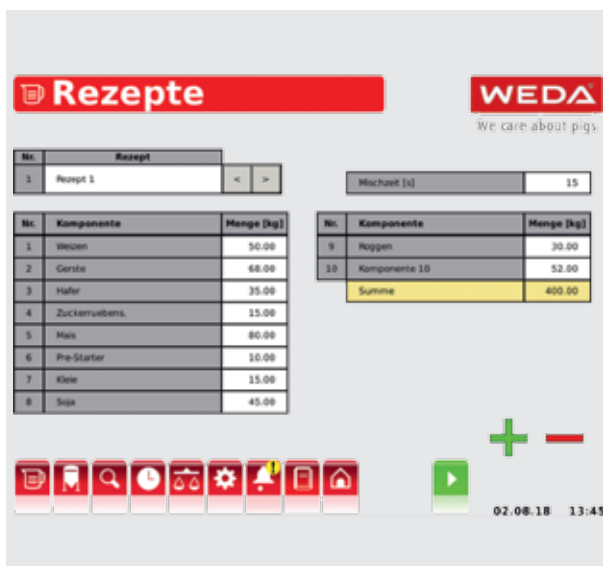
Control moară

Totul e sub control. Controlul morii se face printr-un ecran tactil și poate fi adaptat la instalația clientului la fața locului.



Caracteristici

- Ecran tactil
- Vizualizare
- Operare simplă
- Alegerea între dozare automată și manuală
- Datele pot fi salvate prin USB și Ethernet și poate fi recuperat un certificat de amestec





Furajare uscată



Furajare uscată 40-51

Furajare uscată.....	42
Stație de antrenare și pâlnie de alimentare furaj	44
Deflectorul de colțuri.....	45
Dozator volumetric.....	46
Guri de ieșire & altele.....	47
Dozatoare automate furaj.....	48
OptiMum.....	49
Sistemul DryComp.....	50
Supape automate furajare uscată	51



Furajare uscată

Rapid și ușor. Mai jos vă vom arăta câteva exemple de sisteme cu hrană uscată.

Furajare uscată



Furajare uscata clasica cu automate de furajare



Furajare multifaza in zona de ingrasatorie

Furajare uscată

Sigur, fiabil și durabil. Produsele noastre pentru furajare uscată câștiga prin tehnica sigură și operarea simplă. Unitățile noastre fiabile de control și silozurile de înaltă calitate nu lasă nimic de dorit.



Centru de control sistem furajare uscată cu șase linii de furajare



Silozuri în aer liber pentru furaj uscat



Silozuri interioare pentru furaj uscat



Stație de antrenare și pâlnie de alimentare furaj

Robust și fiabil. Stația de antrenare și pâlnia de alimentare furaj au ca punct forte tehnica robustă. Datorită calității ridicate a pâlniilor noastre de alimentare și a stațiilor de antrenare de încredere, animalele Dvs. sunt întotdeauna optim alimentate.

Furajare uscată



Stație alimentare K1



1



2



3

Caracteristici

1 Stația de antrenare K1 (vedere interioară)

- Trage lanțul de transport prin linia de alimentare
- Roată de antrenare stabilă

2 & 3 Pâlniile de alimentare K1 și K

- Stabilă
- Potrivite pentru utilizare în interior și în exterior
- Pentru una sau două linii, după cum este necesar
- Diverse conexiuni la siloz
- Doar K: Antrenare prin transportor cu lanț sau prin intermediul unei stații de antrenare cu motor. Cu transportor în spirală pentru aprovizionare uniformă reglabilă.

Deflectorul de colțuri

Sigur ajunge după colț. Deflectoarele de colțuri ghidează lanțurile peste o roată în mișcare și permit transportul fără probleme la colțuri. Roțile rulante integrate reduc uzura și asigură o durată de funcționare sporită a lanțului.



Deflector de colț realizat din plastic



Deflector de colț realizat din oțel inoxidabil

Caracteristici

- Asigură transportul fără probleme al furajului dincolo de colțuri
- Roata de rulare cu rulmenți realizată din oțel inoxidabil permite operarea foarte sigură
- Realizată din plastic sau oțel inoxidabil
- Disponibil și ca deflector de colțuri autoantrenat



Deflector de colțuri autoantrenat



Dozator volumetric

Întotdeauna cantitatea potrivită de furaj. Dozatorul volumetric este conectat direct la linia de furajare. Umplerea are loc printr-o deschidere ce poate fi închisă în linia de furajare.

Furajare uscată



Dozator volumetric pentru o singură linie de furajare



Dozator volumetric pentru două linii de furajare

Caracteristici

- Transparent, capacul frontal se deschide pentru curățare ușoară
- Fără colțuri și muchii ascunse
- Reglarea ușoară a dozării și ajustarea cantității prin alunecare
- Deschidere ușoară și închidere sigură datorită mecanismului cu bilă
- Disponibil de asemenea în versiunea pentru două linii de furajare

Guri de ieșire & altele

Componentele uscate dozate în siguranță. Cu produsele noastre, furajul uscat ajunge în siguranță la animalele Dvs., începând cu gurile de ieșire și până la dozatorul volumetric.



Mecanism de eliberare automată (pneumatic) pentru dozatoarele volumetric



Mecanism de eliberare manuală pentru dozatoarele volumetric



Gură de ieșire



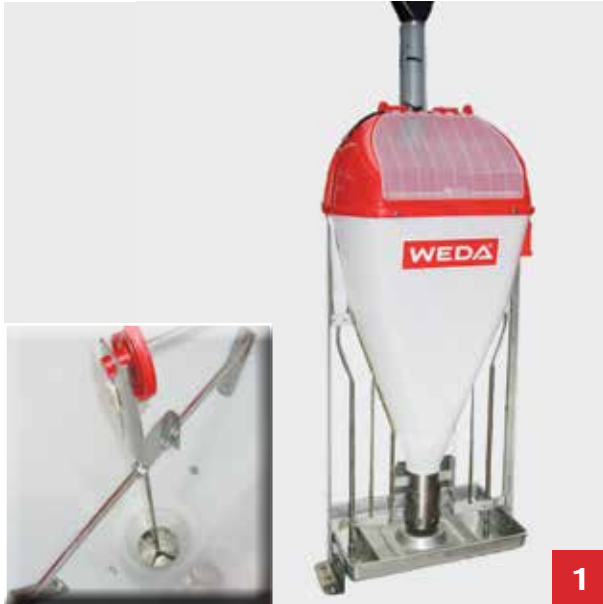
Burlan telescopic cu pantă ajustabilă



Dozator automat furaj

Creșteri în greutate prin oferirea continuă de porții mici de furaj. Cu dozatoarele noastre automate de furaj robuste, stabile și durabile, animalele Dvs. sunt aprovizionate mereu în mod optim cu furaj.

Furajare uscată



Furajator clasic



Furajator terci

Caracteristici

Furajator clasic (Multi/ îngrășare)

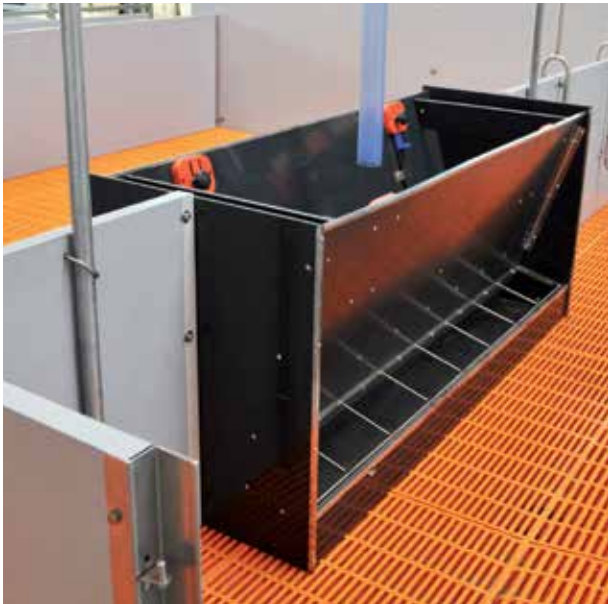
- Pentru până la 40 de animale de la 7 la 120 kg (reglementarile specifice fiecărei țări trebuie de asemenea respectate)
- Când se dozează furajul uscat în troacă, se poate adăuga apă prin două adăpătoare cu biberon, rezultând un terci.

Furajator terci

- Aplicabil foarte bine pentru pelete și făină concentrat
- Ajustare manuală a dozajului și adăpător manual cu biberon

Dozatoare automate furaj

Dozatorul automat furaj pentru porci. Dozatorul automat dublu furaj uscat este ideal pentru făină concentrat, precum și pentru pelete și vă hrănește porcii dvs. într-un mod rapid și de încredere.



Dozator automat dublu furaj uscat realizat din plastic cu 2 x 8 locuri de hrănire



Dozator automat dublu furaj uscat realizat din oțel inoxidabil cu 2 x 8 locuri de hrănire

Furajare uscată

OptiMum

Dozat simplu. Sistemul nostru OptiMum este un sistem de dozare cu sondă și motor pentru furajarea individuală uscată a scroafelor. Cu acest sistem, scroafele sunt optim aprovizionate cu furaj.

Caracteristici

- Furajarea individuală a scroafelor cu porții mici, proaspete de furaj.
- Montare sub dozatoarele volumetrice disponibile în comerț
- Sporește aportul de furaj sporește Producția de lapte și îmbunătățește starea scroafei
- Furajare: Posibile ad libitum sau raționat
- Posibilă furajarea în conformitate cu curba de hrănire
- Control prin computerul de furajare
- Sonde: Opțional





Sistemul DryComp

Furajarea multifazică perfectă pentru creșterea optimă. Sistemul nostru DryComp este un sistem de furajare multifazic controlat de computer, ceea ce permite aprovizionarea specializată a punctelor de livrare individuale.

Furajare uscată



Sistem DryComp simplă



Sistem DryComp (funcționare în paralel)

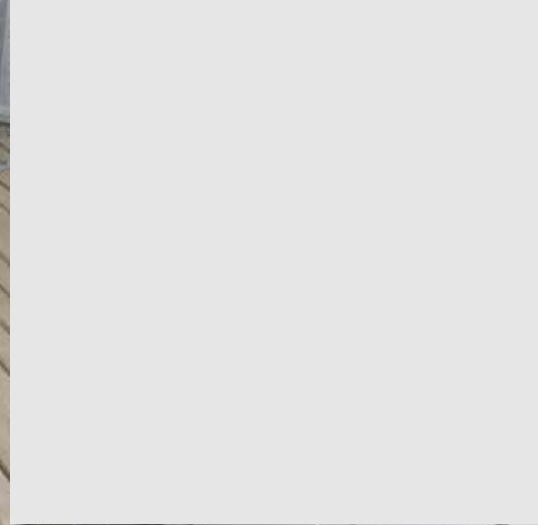
Caracteristici DryComp

- Mixer cu funcție de cântărire în care tipuri diferite de furaj uscat pot fi combinate după cum este necesar și livrate prin circuite de furajare independente
- Sistemele precise de cântărire (precizie de până la 10 g) garantează un dozaj foarte precis
- Posibilitatea utilizării de senzori de hrănire
- Mixare și livrare simultane ale rațiilor pregătite
- Sistem controlat de computer pentru producția proprie de furaj combinat a fermei
- Două mixere pot fi aprovizionate în paralel fiecare cu un maxim de 4 linii
- Control prin computer 4PX: Aceleași avantaje ca pentru furajul umed (consultați pagina 36)

Supape automate furajare uscată

Deschidere și închidere simple. Cu supapale noastre automate pentru furajare uscată, supapele magnetice ale sistemului automat de furajare uscată pot fi controlate ușor prin intermediul computerului.





Furajare individuală



Furajare individuală 52-61

Furajare individuală	54
SowComp	56
Control de sistem WEDA.....	60
MDE (Introducere de date mobile)	61



Furajare individuală

Hrană la apel. Cu sistemul nostru de hrănire electronică, puteți aloca fiecărui animal exact cantitatea de hrană de care are nevoie. Tehnologia noastră face posibil acest lucru. În cele ce urmează vă prezentăm proiectele pe care le-am desfășurat pe plan intern și în străinătate.

Furajare
individuală



2.400 scroafe



2.400 scroafe

Furajare individuală

Ideal pentru grupe. Stația de dozare este optimă pentru grupe astfel încât fiecare scroafă care trebuie să primească o anumită cantitate poate consuma în liniște fără să fie deranjată de alte animale.



500 scroafe

Furajare
individuală



SowComp stație electronică pentru hrănirea scroafei



Zonă de așezare



SowComp

Cu SowComp al nostru hrana are un gust mai bun pentru scroafă. SowComp este un sistem electronic de hrănire a scroafei, controlat de calculator, în special pentru gestionarea grupurilor de scroafe. Transmițătoarele pentru urechi permit alimentarea pre-programată perfectă a scroafelor individuale.



SowComp
www.youtube.com
Canal: WEDA Dammann
& Westerkamp GmbH

Furajare
individuală



Zona de intrare



Leșire i zona cu selecție

SowComp

Încercat și testat, ușor de utilizat, versatil, eficient. Componente software și hardware să susțină funcții importante de gestionare cum ar fi selectarea scroafelor din grup, formarea de scrofițe sau copii de siguranță obișnuite.



SowComp
www.youtube.com
Canal: WEDA Dammann
& Westerkamp GmbH



Intrare



Marcarea culorii



Detectarea căldurii

Furajare
individuală



SowComp

Mâncatul trebuie învățat. Fiecare stație de alimentare cu hrănire electronică WEDA complet echipată poate de asemenea să fie folosită ca o stație de formare. Controlul modern al 4PX SowComp are programe ușor de utilizat, orientate spre practică, care permit animalelor să fie instruite fără probleme.



SowComp
www.youtube.com
Canal: WEDA Dammann
& Westerkamp GmbH



Furcă din oțel inoxidabil

Caracteristici SowComp

- Îngrădire individuală și orientată spre cerere (lichidă și uscată) de până la 60 scroafe pe stație. Acest lucru asigură respectarea Ordonanței germane privind bunăstarea animalelor în ceea ce privește numărul maxim de animale pe stație.
- Cu selecție centrală, până la 300 scroafe per unitate de selecție pot fi gestionate și până la 6 stații electronice de hrănire a scroafelor pot fi conectate la dispozitivul de selecție
- Stația poate fi operată în mod normal sau în modul de antrenament
- SowComp Twin: Livrarea ușoară de hrană pentru până la 50 de animale

Furajare
individuală



Ușile stației de alimentare electronice pentru scroafe sunt închise de un mecanism pneumatic cu presiune scăzută a aerului, care este blocat mecanic. (Notă: Capacul a fost eliminat pentru o afișare mai bună).

SowComp Twin

SowComp Twin: Soluția pentru populațiile mici de scroafe. Geamănul SowComp este perfecta, soluție mai rentabilă pentru menținerea populațiilor de scroafe mai mici în grupuri fixe. Până la 50 de animale pot fi ușor alimentate cu hrana de către Geamănul SowComp.



SowComp
www.youtube.com
Canal: WEDA Dammann
& Westerkamp GmbH



SowComp Twin: Soluție rentabilă pentru menținerea unui număr mai mic de scroafe în grupuri fixe (maxim 2 x 25 de animale).

Furajare
individuală



Sistemul de control WEDA

Gestionarea eficientă a grupurilor de scroafe. Sistemul de control WEDA oferit de sistemul ISOagriNET permite gestionarea individuală a animalelor pe baza regulilor genetice de conduită și poate fi ușor adaptat la dimensiunile crescânde ale exploatațiilor și la nevoile fermierului.



Software
www.youtube.com
Canal: WEDA Dammann
& Westerkamp GmbH



Furajare
individuală

Caracteristici

- Receptorul de urechi permite alimentarea în funcție de curba de alimentare
- Managementul îmbunătățit prin identificarea individuală a animalelor și prin hrănirea controlată de calculator
- Până la 30 stații / dispozitive electronice de hrănire pentru scroafe, de exemplu. selectarea centrală și controlul zgomotului pot fi conectate la un sistem de control
- Documentație extensivă (de exemplu, consumul de hrană, numărul de vizite la stație, rutele de scroafat, recunoașterea poziției scroafelor din stație)
- Sunt posibile acțiuni individuale pentru fiecare stație (oprirea și oprirea stației, deschiderea porții de intrare pentru trecerea scroafelor și dozarea unei porțiuni de alimentare pentru antrenamentul scroafei sau pentru controlul unității de dozare)
- Fiecare stație poate alimenta două tipuri de hrană, lichide sau uscate sau un aditiv
- Sistemul controlează respectarea regulilor de conduită stabilite, agricultorul trebuie doar să reacționeze la abateri
- Componentele software și hardware suportă funcții importante de gestionare, cum ar fi selectarea scroafelor din grup sau copiile de rezervă obișnuite
- Vizualizarea sistemului permite lucrul rapid și ușor
- Aceleași componente electronice ca hrana lichidă și uscată

MDE (Colecția de date mobile)

Toate datele importante despre animale dintr-o privire. Cu MDE, urechile scroafelor pot fi identificate rapid. După identificare, datele specifice ale animalelor apar pe afișaj și pot fi modificate la alegere.



Furajare
individuală

Caracteristici

- Funcția de căutare specială: dacă 4PX arată un animal care nu a mâncat suficient, datele sale pot fi pur și simplu transferate către MDE. În timpul verificării animalelor, MDE indică animalul în cauză cu un ton de alarmă atunci când eticheta de ureche este scanată.
- Afișarea datelor importante despre animale, cum ar fi ziua ciclului lunar, consumul de furaje din ultimele două zile etc.
- Parametrii pot fi selectați individual
- Datele pot fi modificate după cum doriți





Amenajări
interioare



Amenajări interioare..... 62–97

Purcei & îngreșare

Boxe	64
Gard de contact & copertină purcei	69
Încuietori porți	70
Pereți boxă	71
Troace	72
Adăpători	73
Pardoseli.....	74

Scroafe

Zona de fătare	75
Boxe cu spatiu de miscare in zona de fătare.....	77
Boxe pentru bunăstarea sporită a animalelor.....	82
Troci și adăpători zonă furajare	83
Copertine cuib purcei.....	84
Pardoseală zonă fătare	85
Pereți boxe in zona de fatare	88
Boxe reproducere	89
Boxe autocaptante pentru grupe	92
Bariere pentru managementul de grup.....	94
Încuietore culoar & țarc vier.....	95
Boxe de grup	96
Boxe & adăpătoare pentru zonele de Service & gestație.....	97

Furajare lichidă

Furajare uscată

Furajare
individuală

Amenajări
interioare

Tehnică de
climatizare

Prelucrarea
dejecțiilor



Boxe pentru purcei și îngrășare

Boxe atât pentru tineret cât și pentru adulți. Mai jos vă vom prezenta pe scurt diferitele tipuri de boxe din portofoliul nostru de produse.



Boxe de îngrășare standard

Amenajări
interioare



Boxe standard pentru purcei

Boxe pentru purcei și îngrășare

Creșterea porcilor în siguranță maximă. Boxele WEDA sunt construite din materiale de înaltă calitate în care animalele Dvs. să se poată simți complet confortabile. Din moment ce nu există părți care ies în afară din bare, nu există risc de rănire pentru oameni sau animale.



Boxa de îngrășare tip DK

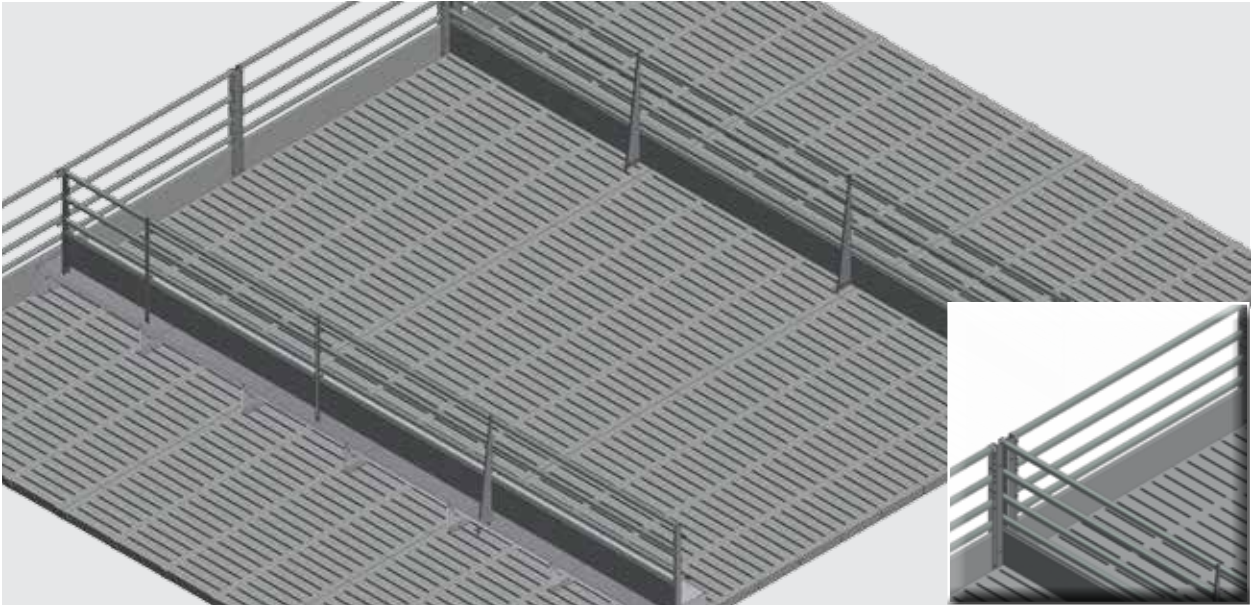


Boxa pentru purcei tip DK



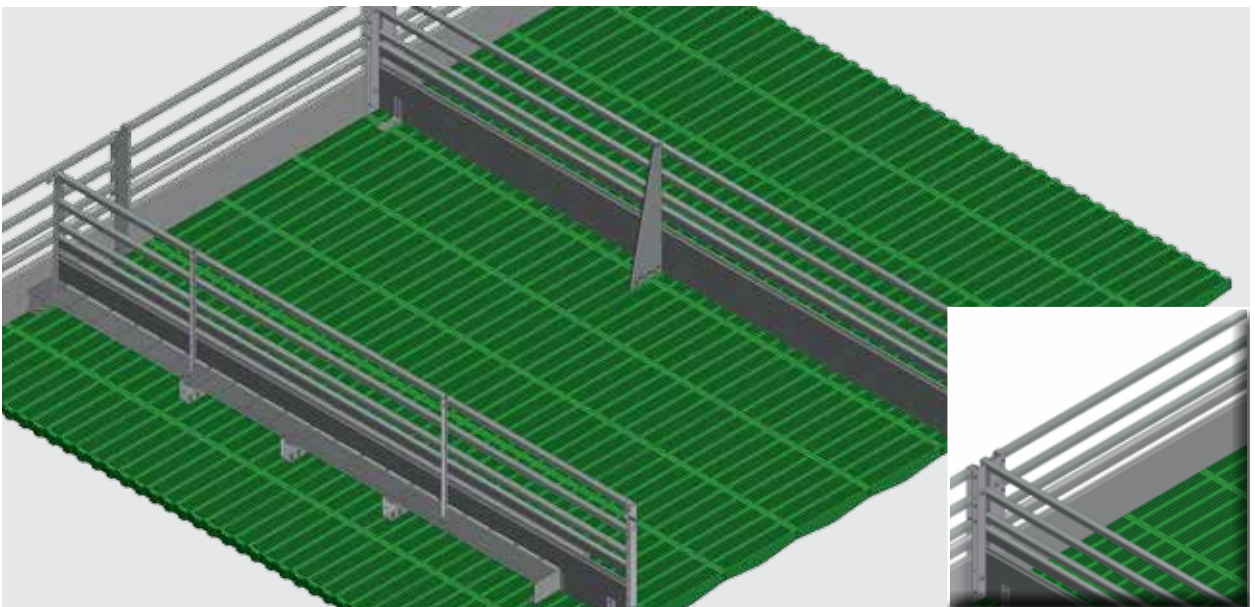
Boxa pentru purcei și îngrășare

Ideal pentru zonele cu climă mai caldă. Boxele de îngrășare și pentru purcei prezentate aici au fost dezvoltate special pentru fermele de porci cu ventilație tip tunel. Aerul poate fi schimbat în mod optim datorită pereților țarcurilor construiți din grilaj metalic.



Boxa de îngrășare pentru ventilație tip tunel

Amenajări
interioare



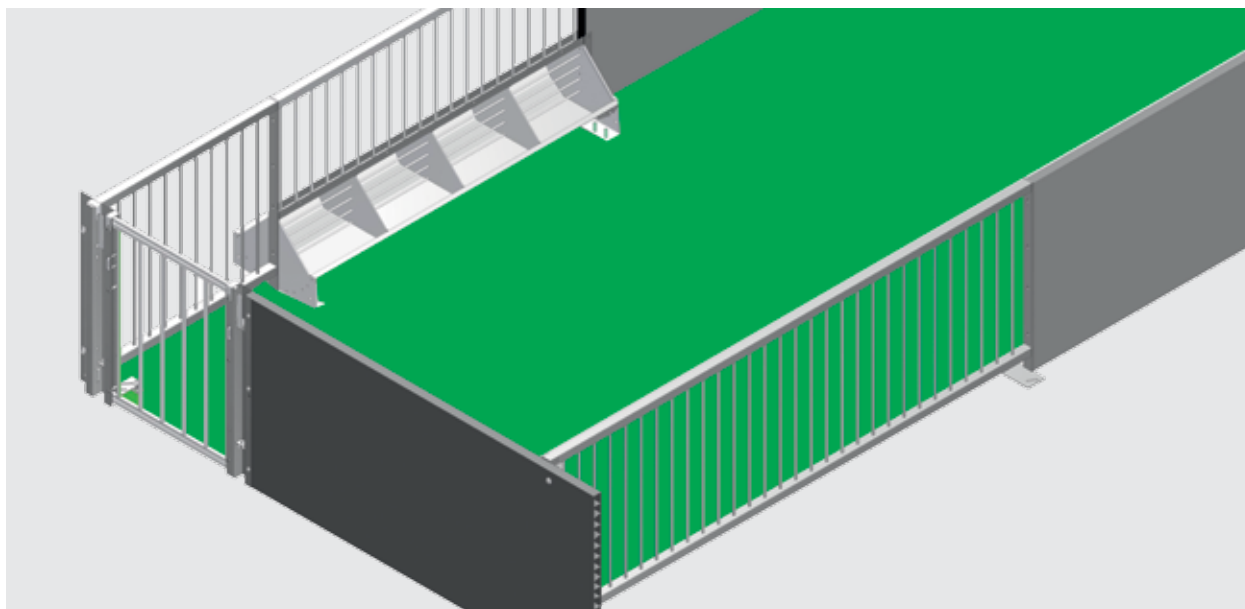
Boxa pentru purcei pentru ventilație tip tunel

Boxe pentru porci și îngrășare

Bunăstare pentru micuți. Aceasta boxa pentru porci pentru ventilație tip tunel are grilaje de fier galvanizat care permit contactul cu ceilalți porci. Cuibul porcelor este închis și oferă o căldură plăcută.



Boxa pentru porci pentru ventilație tip tunel

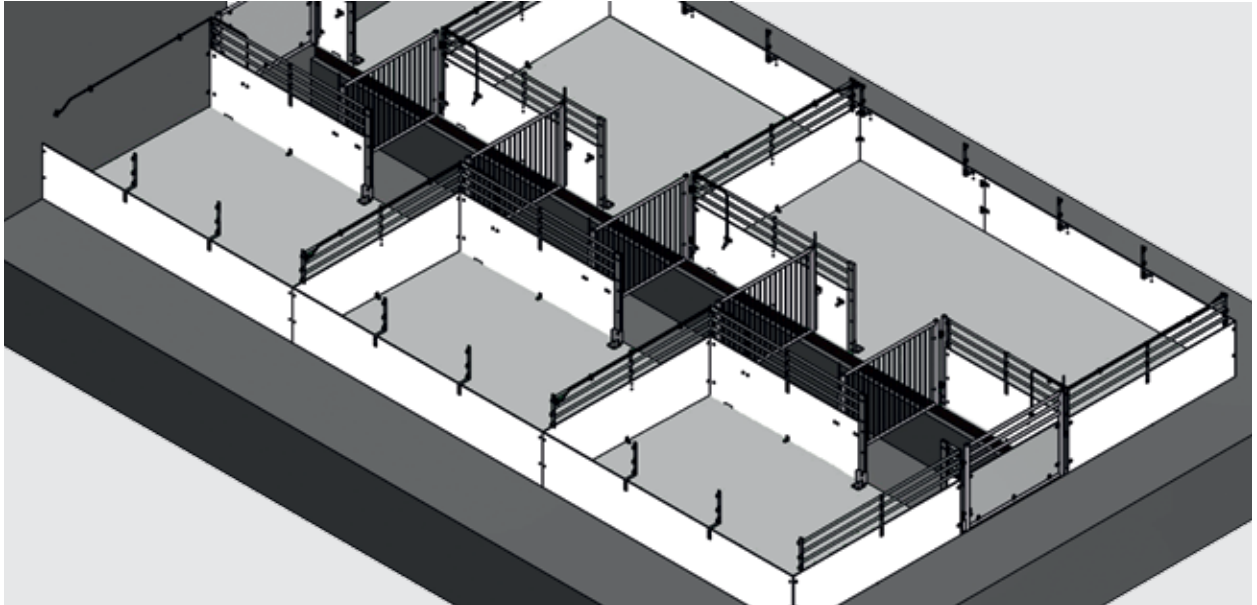


Boxa pentru porci pentru ventilație tip tunel



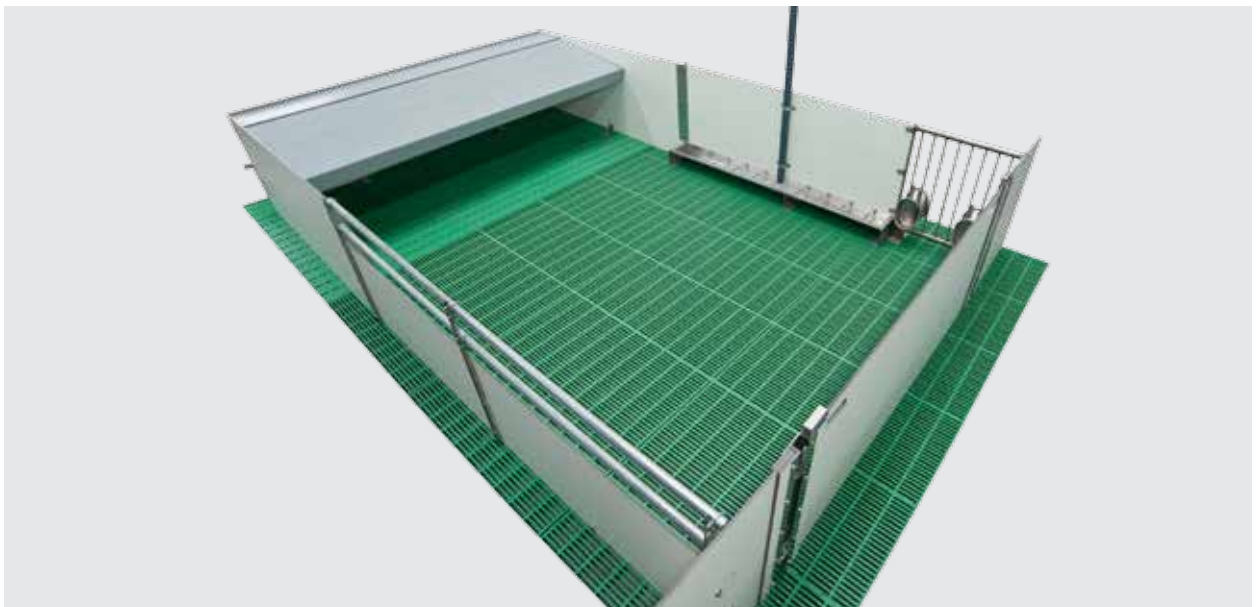
Boxe pentru purcei și îngreșare

Igienă de la cap la coadă. TRESPA® este un material compozit stabilă și compact din lemn și plastic, fără porozități. Aceasta previne infiltrarea bacteriilor (de ex., salmonella) sau a larvelor de muscă în pereții boxei.



Boxa de îngreșare tip TRESPA®

Amenajări
interioare



Boxa pentru purcei tip TRESPA®

Gard de contact și copertină purcei

O conectare bună cu vecinii. Gardurile de contact promovează comunicarea dintre animalele din boxe diferite. Copertinele pentru purcei țin animalele la căldură și le împiedică să răcească.



Gard de contact



Boxa cu copertină pentru purcei și gard de contact



Încuietoare poartă pentru Boxe purcei și Boxe îngrășare

Deschidere ușoară a Boxelor. Cu încuietorile noastre, porțile boxelor pot fi deschise cu ușurință. Aceasta ușurează munca cu animalele.



Împingeți maneta pentru deschiderea ușoară, cu o singură mână, a porții



Închidere cu o singură mână a porții boxei pentru purcei

Amenajări
interioare



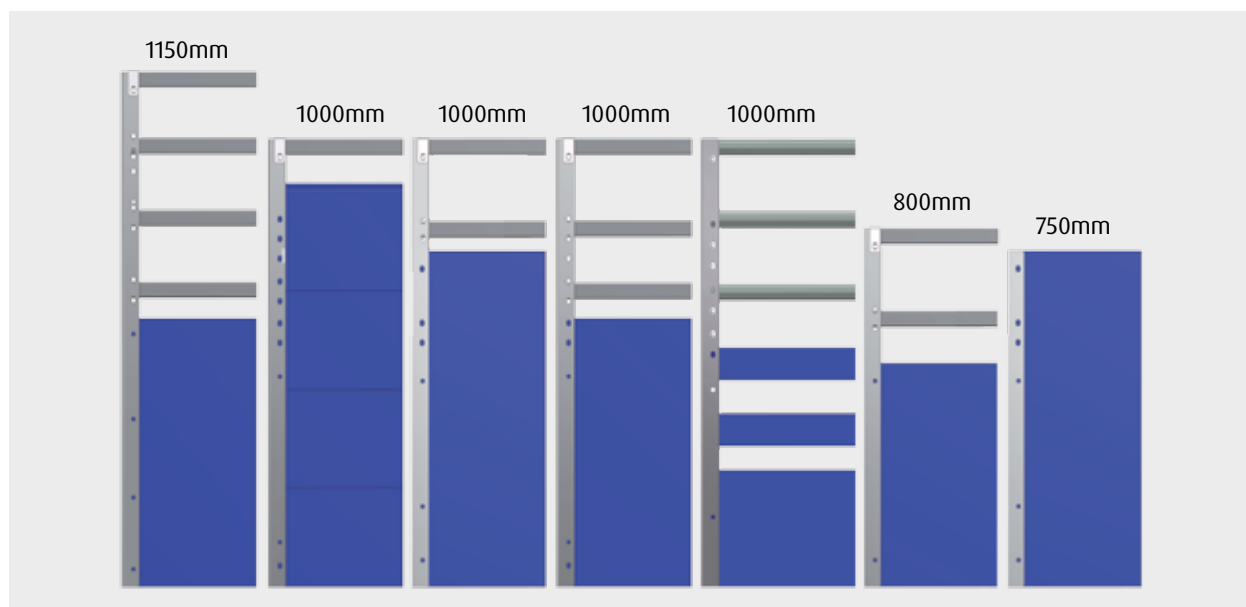
Închizătoare poartă DK



Închizătoare poartă Easy-up

Pereți Boxei pentru porci și îngrășare

Robuști și stabili. Pereții noștri pentru Boxe pot fi instalate rapid și ușor. Datorită suprafeței lor netede, se evită rănirea oamenilor și animalelor.



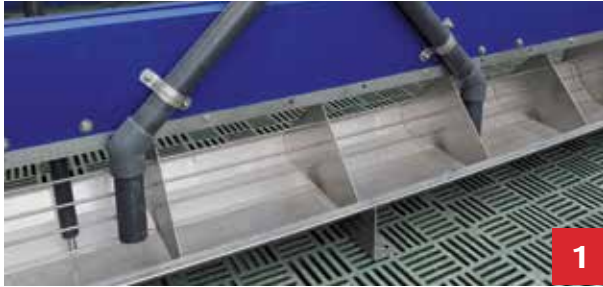
Caracteristici

- Plăci robuste din profile dure de PVC.
- Toate conexiunile sunt filetate, nu există suduri care pot rugini.
- Procesare curată, fără muchii ascuțite. Margini curate și foarte precise, mulțumită tehnologiei laser.
- Documentație bună și detaliată, ducând astfel la asamblarea simplă și la posibilitatea auto-instalării rapide.



Troace pentru purcei și îngrășare

Calitate de la WEDA. Troacele noastre sunt produse la sediul companiei noastre, în Lutten, și oferă cel mai ridicat grad de siguranță și igienă.



- 1 Troacă cu senzor pentru purcei, cu grătar
- 3 Troacă cu senzor pentru purcei

- 2 Troacă lungă pentru îngrășare
- 4 Troacă cu senzor pentru îngrășare

Caracteristici

- Cel mai ridicat grad de siguranță și igienă.
- Fără muchii ascuțite pentru a evita rănirea
- Produse la WEDA, troacele trebuie doar înșurubate de podea la fața locului
- Posibil echipament special cu divizor loc hrănire individual sau divizor central
- Tablă metalică de 1,5 mm
- Cu nituri, nesudată

Adăpători pentru purcei și pentru îngrășare

Cea mai bună alimentare cu apă. Adăpătorile noastre de oțel inoxidabil permit aprovizionarea optimă cu apă a animalelor Dvs.



Adăpătoare cu biberon



Castron adăpare

Caracteristici

- Adăpători din oțel inoxidabil, de diferite dimensiuni



Pardoseli pentru purcei

Aveți întotdeauna ce trebuie sub picioare. O podea bună e importantă pentru stabilitatea și bunăstarea animalelor Dvs. De asemenea împreună cu plăci de încălzire din polimerbeton sau material plastic.



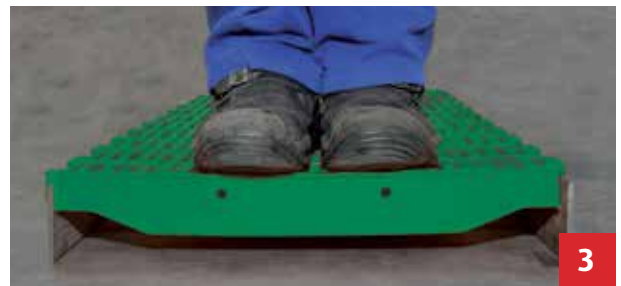
Podea WEDA pentru purcei, deschisă și parțial închisă



Podea Originala WEDA pentru purcei

Caracteristici podea pentru purcei

- Producție proprie
- Capacitate de încărcare semnificativ mai mare
- Nu se lasă nici după ani de zile
- Realizată din PE
- Foarte silentios



3 WEDA podea pentru purcei
4 Podea convențională

Zonă furajare

Protecție pentru purceii dumneavoastră. Cu custiile noastre pentru protecția purceilor, purceii Dvs. sunt protejați de strivirea accidentală de către scroafă. Mai jos vă prezentăm diferitele tipuri din portofoliul nostru de produse.



Custi protecție purcei AK: Potrivit atât pentru organizarea diagonală (30°) cât și pentru cea în linie. Poate fi montat cu sau fără susținere.



Custi protecție purcei AKH: Se poate monta de sine stătător, pe perete sau pe cadre simple sau duble.



Zonă furajare

Bunăstare atât pentru scroafă cât și pentru purcei. Materialele robuste fac Cusca noastră de furajare AKD stabil și solid. Picioarele de formă specială din spate oferă protecție suplimentară pentru purceii Dvs.



Cusca protecție purcei tip AKD

Amenajări
interioare



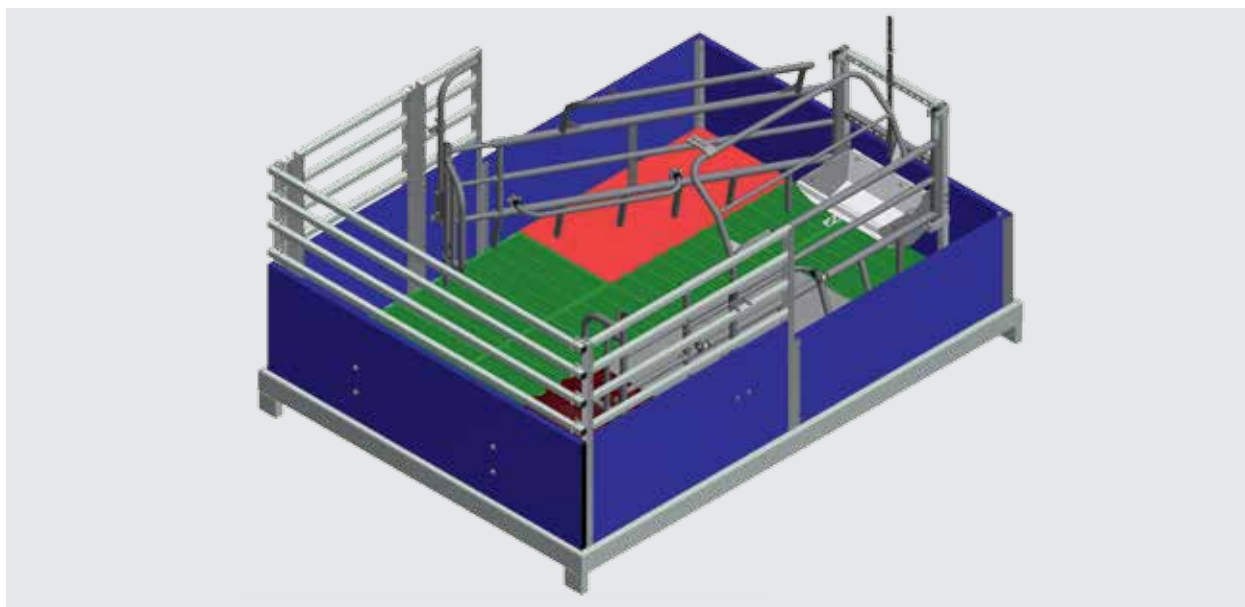
Cusca protecție purcei tip AKAS

Sisteme furajare independentă

Mai mult loc pentru scroafa si purcei. Boxele noastre de miscare ofera mai mult loc scroafei in comparatie cu boxele obisnuite forma triunghiulara si ventilatia la nivelul râtului impiedica rostogolirea scroafei astfel purcei sant protejati de strivire.



Sistem furajare independentă cu amplasare în linie

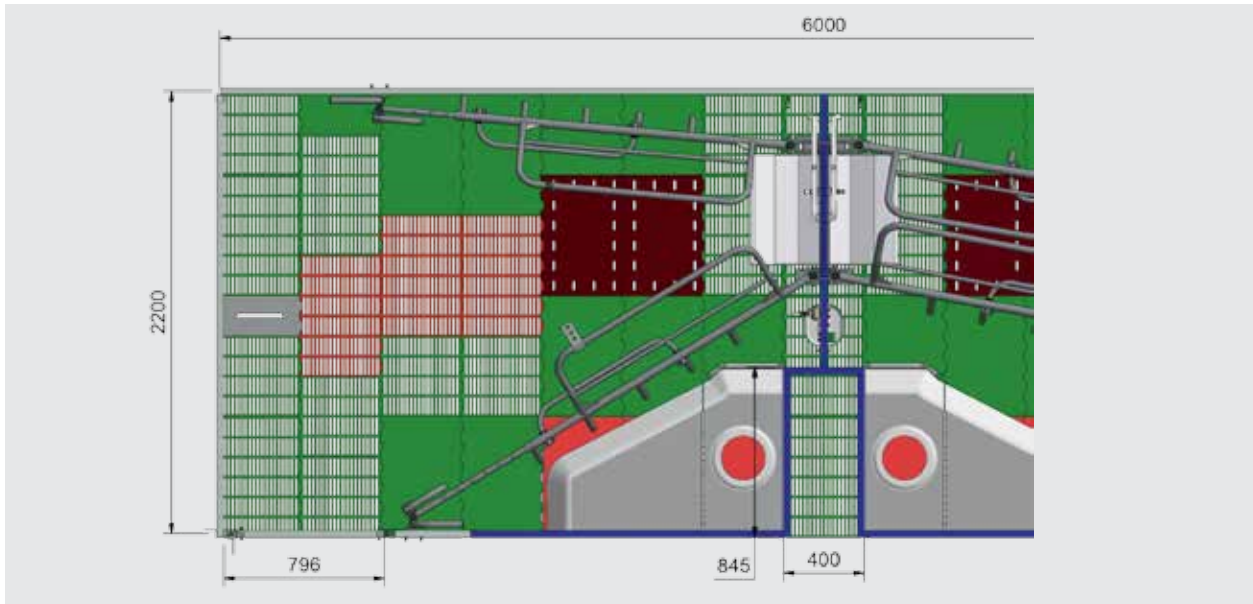


Sistem furajare independentă cu amplasare în linie



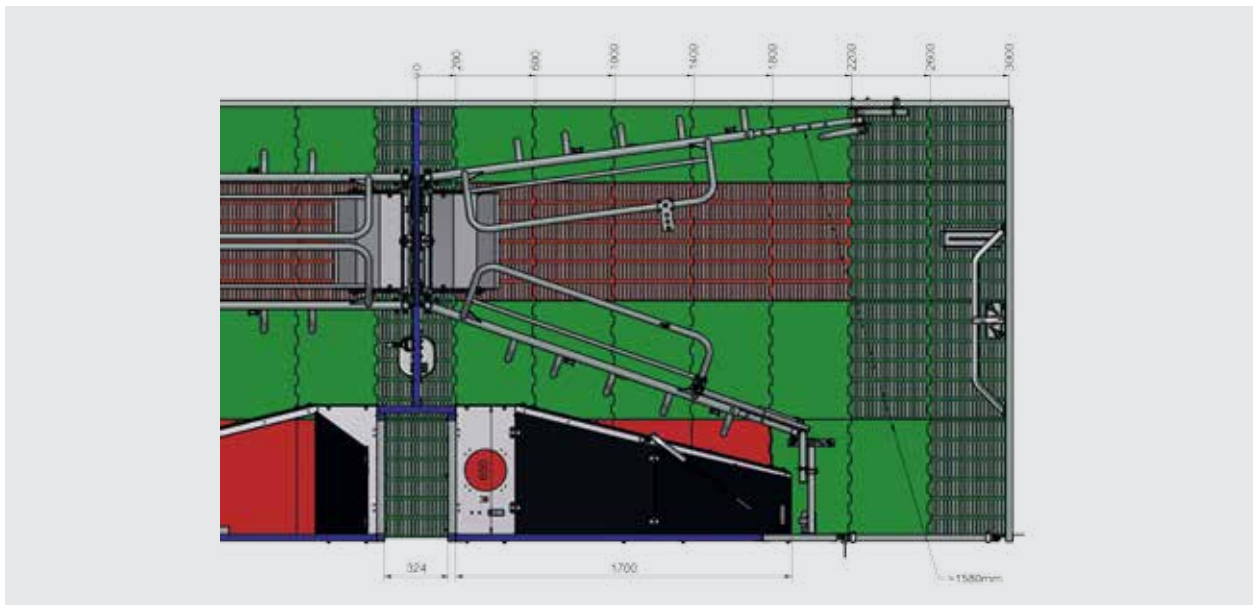
Sisteme furajare independentă

În siguranță cu FiT. Cusca noastră FiT este echipat cu un coridor de deservire, care permite personalului grajdului accesul în siguranță la toate zonele de lucru relevante din țarc, fără a trebui chiar să intre în țarc.



Sistem furajare independentă FiT cu coridor de deservire (amplasare ușor diagonală)

Amenajări
interioare



Sistem furajare independentă FiT cu coridor de deservire (amplasare ușor diagonală)

Sisteme furajare independentă

Flexibilitate. Custiile de protecție purceilor din sistemele noastre de furajare independentă pot fi ajustate în mod flexibil. De aceea, atunci când se lucrează în boxă, este posibilă și restricționarea temporară a scroafei.



În sistemul nostru de cuști, scroafa și purceii au o mulțime de spațiu.



Cusca de protecție a purceilor poate fi deschis ușor și atașat de pereții Boxei.

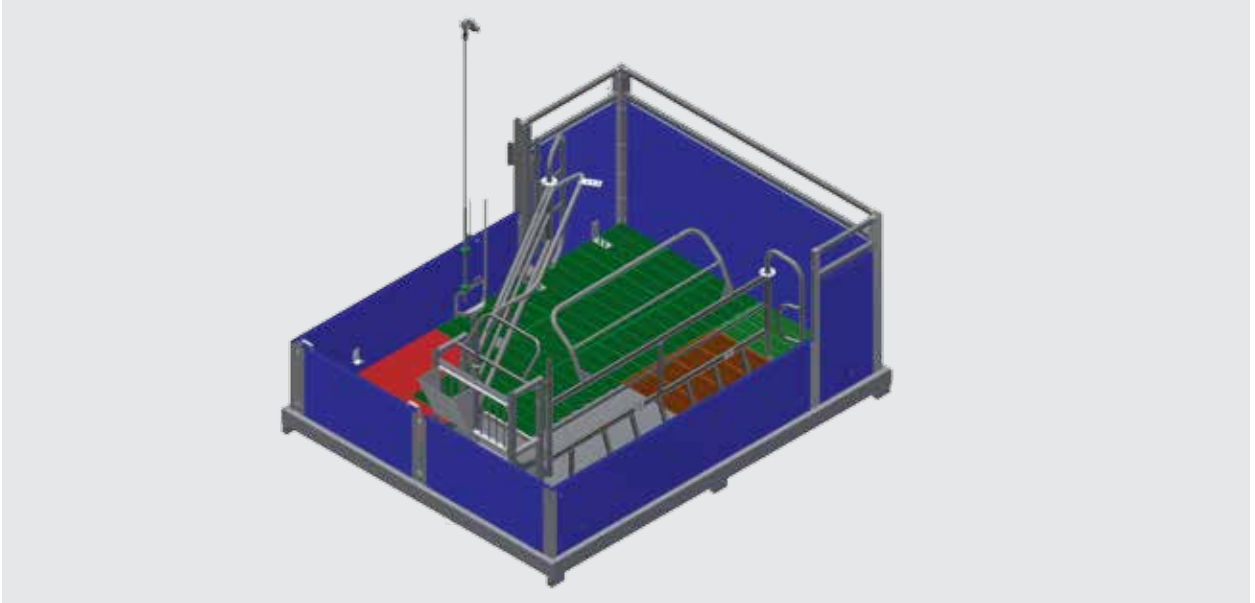


Sistemul de furajare independentă cu amplasare în diagonală oferă o mulțime de spațiu în spatele scroafei și permite asistența optimă la fătare.



Sisteme furajare independentă

Bunăstarea animalelor. Sistemele noastre de furajare independentă oferă o mulțime de spațiu de mișcare în interior. Zonele esențiale de muncă sunt poziționate astfel încât pot fi accesate ușor de pe coridor.



Pereții joși ai împrejuririi MoreFlex și o parte laterală fixă asigură stabilitatea boxei și o bună prezentare generală. Datorită structurii sale, oferă acces bun atât la troacă cât și la animal.

Amenajări
interioare



În această boxă troaca este plasată în fața peretelui iar cuibul spre coridor, astfel încât poate fi ușor deschis și accesat de către fermier. Podeaua parțial închisă este o cerință specifică anumitor țări.

Sisteme furajare independentă

Construcție specială a custii. Sistemele noastre de furajare independentă oferă animalelor cât de mult spațiu este posibil pentru a se mișca în interiorul custii. În același timp, sistemele noastre oferă un maxim de siguranță pentru personalul grajdului.



Un grătar roțiv crează un spațiu deschis enorm de 6,4m² pentru animale. Construcția specială a custii și un nou sistem de închidere aduc boxei un grad ridicat de siguranță.

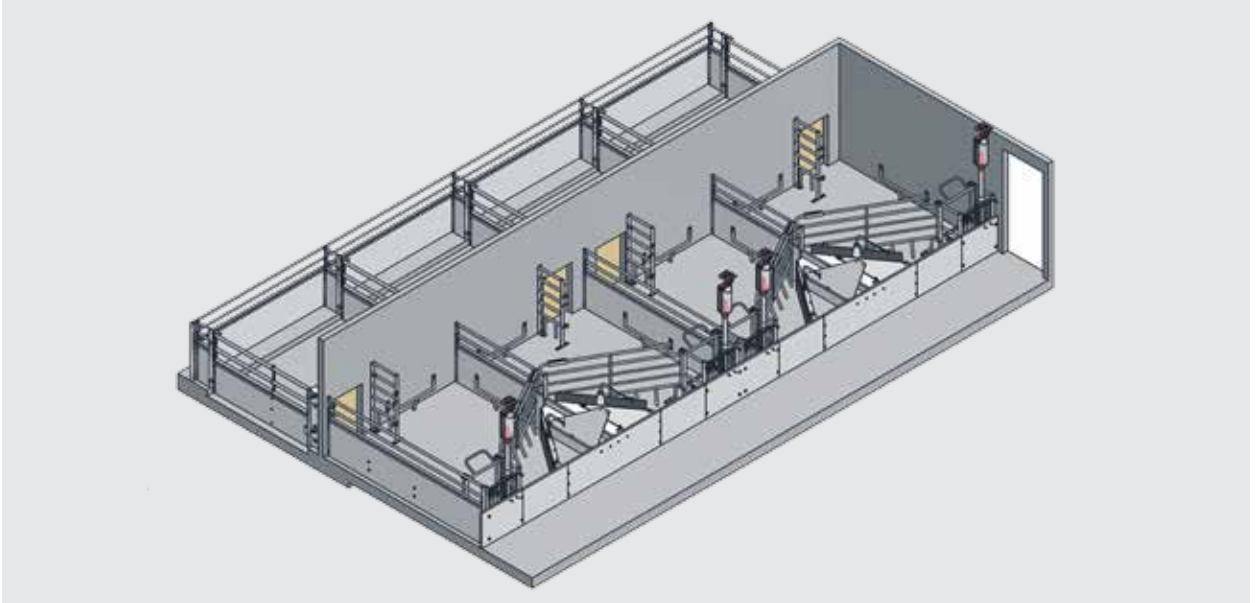


Conversia diferitelor tipuri de custi



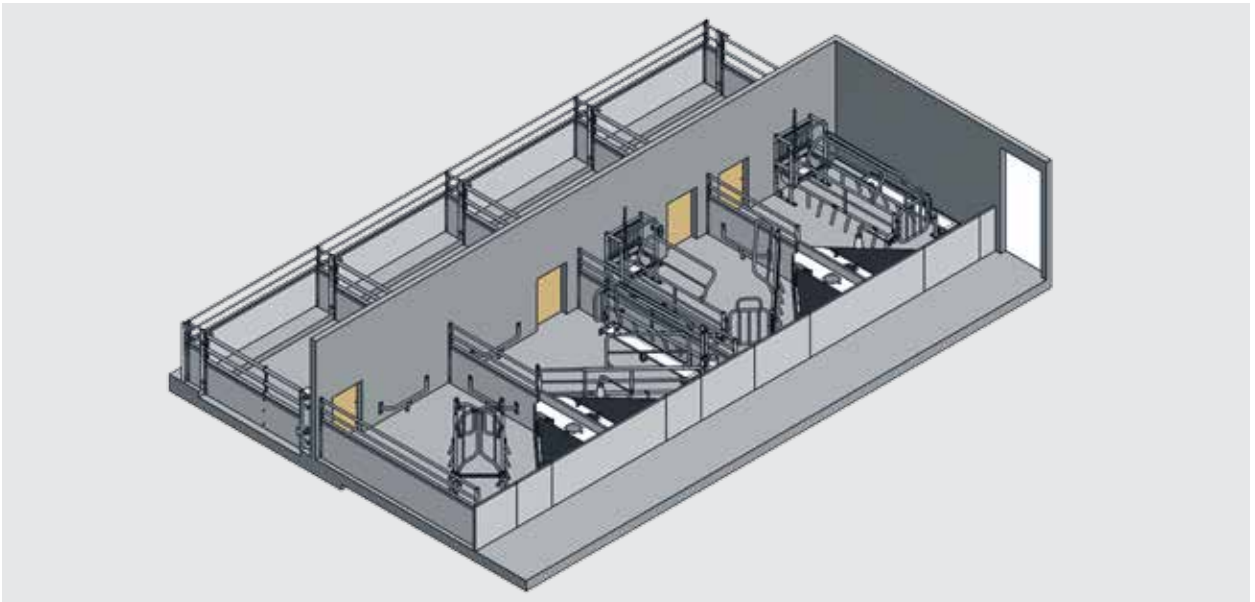
Custi pentru cerințe sporite de bunăstare în zona de furajare

Libertate de mișcare pentru scroafă și purcei. Mai jos vă prezentăm custi pe care le-am proiectat pentru furajare cu cerințe sporite de bunăstare.



Boxa pentru bunăstarea animalelor Vario Flex cu fixare pe termen scurt

Amenajări
interioare



Boxa pentru bunăstarea animalelor cu cușcă de protecție a purceilor. Sunt disponibile troace lungi suplimentare pentru purcei de până la 30 de kg.

Troace și adăpători pentru zona de furajare

Stabile și durabile. Troacele noastre pentru furajare sunt făcute din oțel inoxidabil/PVC robust, ideale pentru folosirea directă de către scroafă. Adăpătorile noastre aprovizionează în mod fiabil cu apă animalele Dvs.



- 1 Troacă PVC
- 3 Troacă tip AKD

- 2 Troacă pivotantă din oțel inoxidabil
- 4 Troacă din oțel inoxidabil



- 5 Pulverizator troacă
- 6 Castron adăpare (purcei)
- 7 Adăpător cu bilă



Aqua-Level



Acoperitor cuib purcei pentru zona de furajare

Locul unde purceii se simt bine. Cuibul pentru purcei oferă purceilor Dvs. sugari protecție și căldură. În același timp, reduce pierderile de energie din hală. Dacă e necesar, se poate integra o lampă cu infraroșu în acoperitor pentru cuibul de purcei.



1



2

- 1 Acoperitor standard cuib purcei
- 2 Acoperitor tip D cuib purcei



Acoperitor cuib purcei, tip mobil

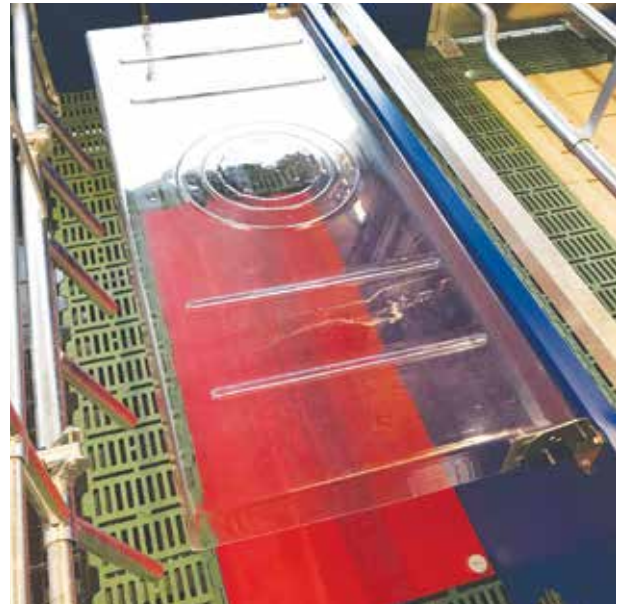
Amenajări
interioare



Cuib purcei cu dispozitiv de prindere

Caracteristici

- Se poate monta pe partea dreaptă și stângă
- Operare simplă
- Greutate proprie mică
- Curățare ușoară
- Posibilitate instalare lampă infraroșii
- Sunt disponibile dimensiuni personalizate



Acoperitor cuib purcei, tip transparent

Pardoseală pentru zona de furajare

Pardoseală după cum e necesară. Ne-ar face plăcere să creăm un plan individual pentru pardoseala dvs., luând de asemenea în considerare cerințele legale. Desigur, putem să vă furnizăm și grinzile adecvate, fie făcute din GRP, fie galvanizate.



Podelele noastre asigură o stabilitate sporită pentru scroafă.



Podeaua din boxa e rezistentă la alunecare, astfel încât scroafa să se poată mișca liber și în siguranță.



Pardoseală pentru zona de furajare

Pardoseală după cum e necesară. Ne-ar face plăcere să creăm un plan individual pentru pardoseala dvs., luând de asemenea în considerare cerințele legale. Desigur, putem să vă furnizăm și grinzile adecvate, fie făcute din GRP, fie galvanizate.



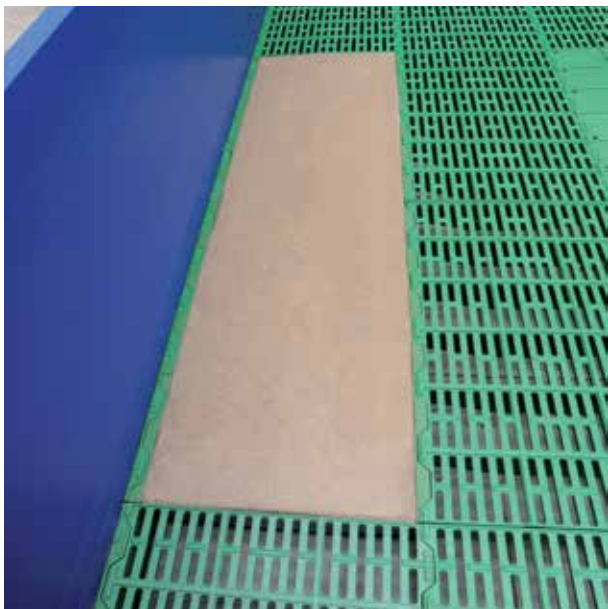
Plan pardoseală Asia: un grilaj turnat sub scroafă, un grilaj de plastic în restul boxei.



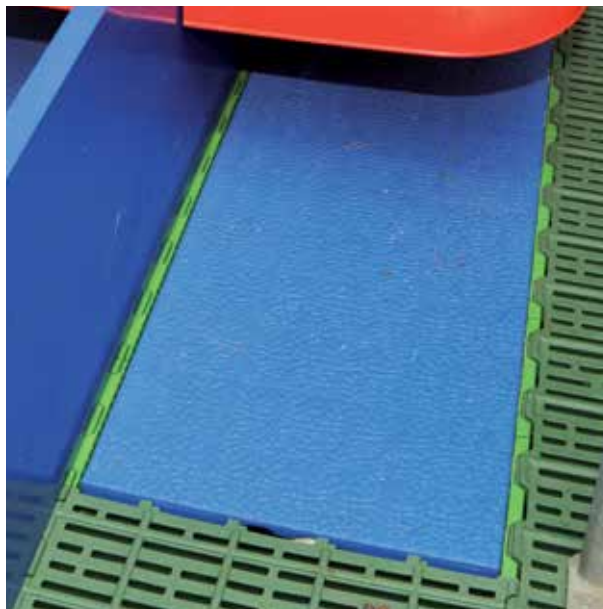
Plan pardoseală: beton sub scroafă, un grilaj de plastic în restul boxei.

Pardoseală pentru zona de furajare

Mereu caldă. Plăcile noastre de încălzire produse din beton polimer și PVC oferă o căldură confortabilă pentru porci în zona de furajare.



Placă încălzire beton polimer



Placă încălzire PVC

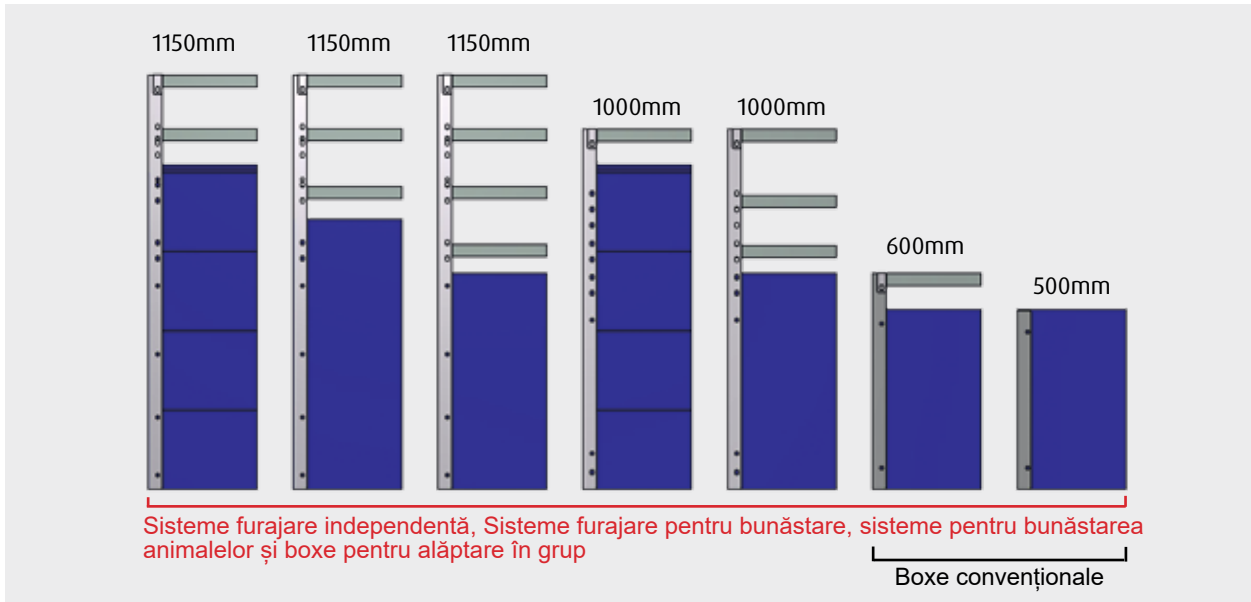
Caracteristici

- Realizate din beton polimer sau PVC
- Se pot încălzi cu apă caldă sau electricitate
- Suprafață prietenoasă cu animalele și ușor de curățat



Pereți boxe pentru zona de furajare

Clientul nostru stăpânul nostru. Pereții boxelor noastre sunt produși în conformitate cu dorințele Dvs, referitor la înălțime, culoare și material.



Caracteristici

- Plăci robuste din profile dure de PVC sau TRESPA®
- Toate conexiunile sunt filetate, nu există suduri care pot rugini.
- Procesare curată, fără muchii ascuțiți. Margini curate și foarte precise, mulțumită tehnologiei laser.
- Documentație bună și detaliată, ducând astfel la asamblarea simplă și la posibilitatea auto-instalării rapide.

Stații reproducere pentru zona de service

Stații reproducere în conformitate cu toate dorințele. Mai departe vom trece în revistă boxele de montă din portofoliul nostru de produse.



Stația de reproducere tip T este ieftină și disponibilă la dimensiuni de 2,30m și 2,50m.



Ușa cu balamale poate fi blocată în trei poziții.



Troacă înălțată din oțel inoxidabil



Stații reproducere pentru zona de service

Stații reproducere în conformitate cu toate dorințele. Mai departe vom trece în revistă boxele de montă din portofoliul nostru de produse.



Stația de reproducere tip TH cu poartă vestică

Amenajări
interioare



Stația de reproducere tip TPH cu poartă în formă de P Aceasta permite acces la scoafă.



Partea din față a boxelor TH și TPH

Stații reproducere pentru zona de service

Acces liber la scroafă. Stația de reproducere tip TD oferă acces liber la scroafă, deoarece barele superioare se află în partea din față a boxei. Partea din față poate fi echipată cu ieșire frontală (TD1) sau, alternativ, cu tuburi (TD2).



Stațiile de reproducere tip TD pot fi reglate pe lățime în mod individual între 600 și 700mm.



Ieșire frontală (pentru tipul TD1)



Poartă vestică



Boxe autoblocante in zona grupelor

Un tip de boxă pentru două zone de producție. Boxele noastre cu auto-capturare îndeplinesc cerințele pentru zona de gestație, dar pot fi folosite fără probleme și în zona de service.



SF1 & SF3

www.youtube.com

Canal: WEDA Dammann
& Westerkamp GmbH



Stația de reproducere tip SF1 cu ușă rotativă cu auto-închidere. Boxele pot fi încuiate cu un mecanism special fără arc.

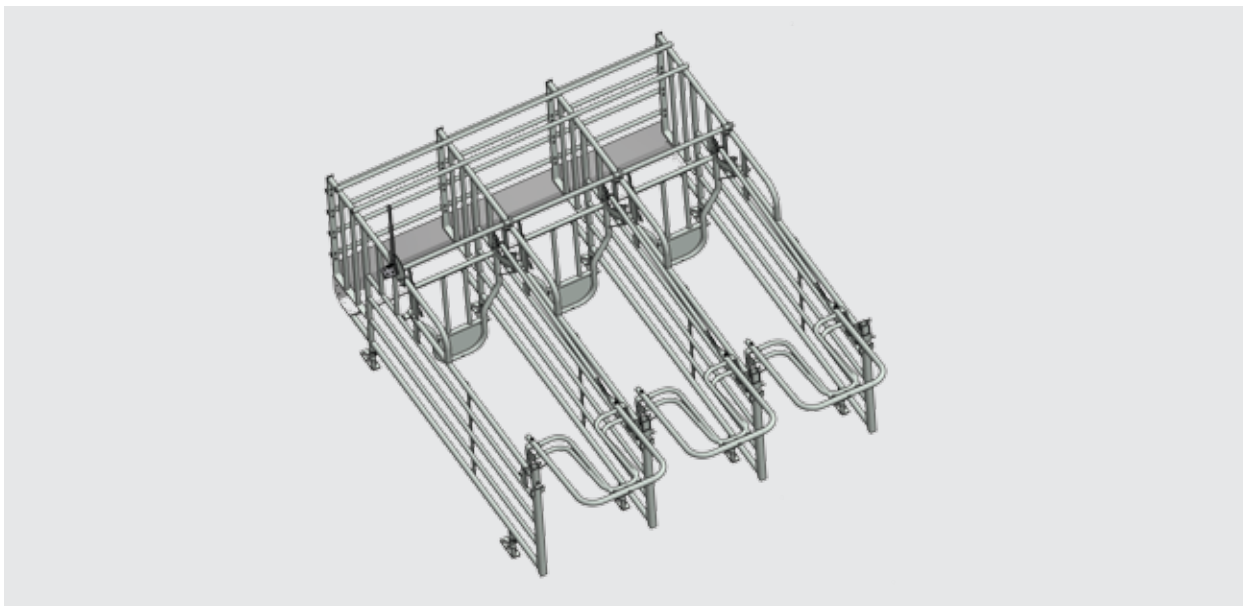
Amenajări
interioare



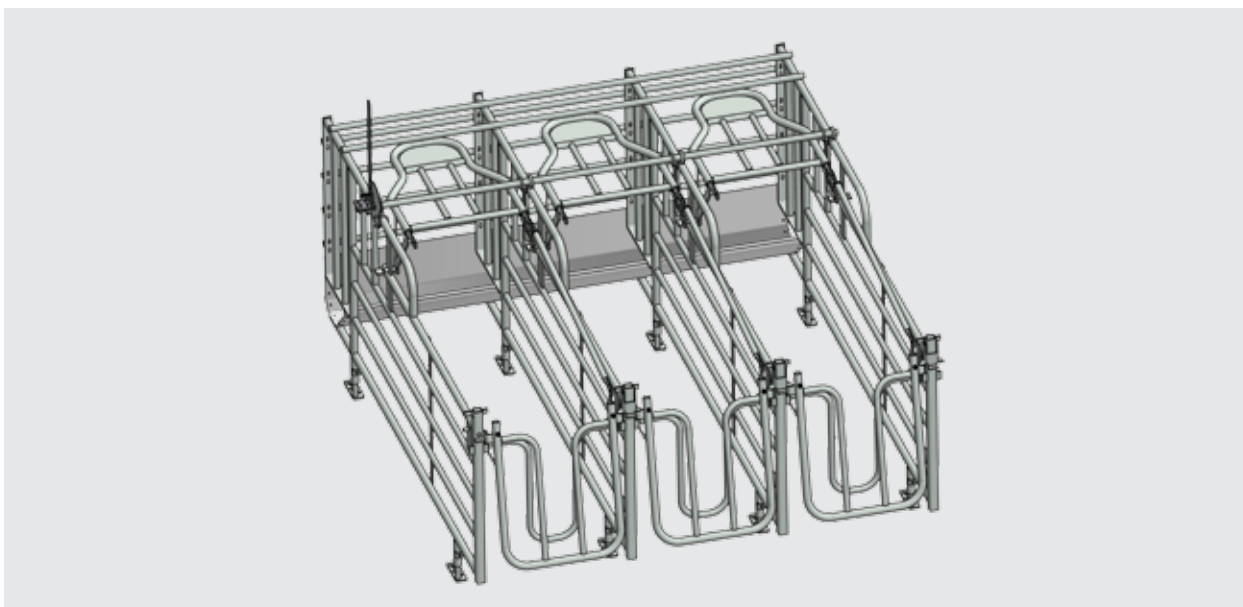
Cu tehnologia ei cu pârghie, designul ergonomic al SF3 asigură funcționarea ușoară a sistemului de deschidere și închidere.

Boxa autoblocante in zona grupelor

Sigur in timpul montei. Prin functia de Wip usa cutii se inchide imediat ce scroafa intra in interior astfel ca nu mai pot intra alte scroafe in aceesi cusca.



Deschiderea mare al cutii permite accesul usor al scroafei de asemenea si al muncitorilor si poate fi utilizat si pentru monta scroafei.



Boxa in partea de sus nu este fixata astfel ca permite acces la animal.



Bariere pentru managementul grupului

Ușor de utilizat și de încredere. Barierele noastre pentru managementul grupului funcționează lin, sunt stabile și ușor de folosit. Ele pot fi adaptate individual și astfel sunt potrivite pentru orice grajd.



Barieră cu o singură față



Barieră cu față dublă

Caracteristici

- Cu o singură față, cu două fețe sau în versiunea poartă vestică
- Funcționează lin și sunt ușor de folosit.
- Muncă fără oboseală
- Stabilă
- Eficiente din punctul de vedere al costurilor
- Potrivite pentru orice grajd
- Adaptabile individual



Poartă vestică

Încuietoare culoar & boxă vier

La locul potrivit la momentul potrivit. Încuietoarea de culoar menține vierul într-o zonă fixă pentru a excita scroafele de acolo. Dacă vierul nu e la datorie pe moment, atunci țarcul boxa noastră robustă pentru vieri este exact locul potrivit pentru el.



Încuietoarea culoar poate fi montată între perete și stația de reproducere sau între două stații de reproducere opuse.



Boxa noastră pentru vieri e proiectat să răspundă complet cerințelor vierului.



Boxa de grup pentru scroafe

Porci i la un loc. În boxele noastre de grup scroafele Dvs. petrec vremea până când sunt furajate împreună cu celelalte scroafe.



Managementul grupului
www.youtube.com

Canal: WEDA Dammann
& Westerkamp GmbH



Boxa de grup oferă o mulțime de spațiu

Amenajări
interioare



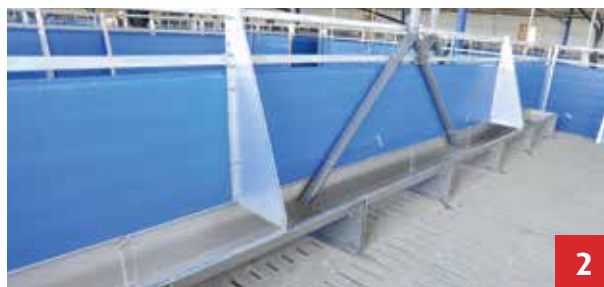
Scroafele petrec împreună perioada cât sunt gestante. Aceasta promovează starea de bine a animalelor.

Troace și adăpători pentru zonele de service și gestație

Robuste și igienice. Troacele WEDA produse din PVC sau oțel inoxidabil nu sunt sudate și astfel sunt extrem de durabile prin comparație. Cu adăpătorile noastre, scroafele Dvs. sunt mereu alimentate optim cu apă în zonele de service și gestație.



1



2



3



4

- 1 Troacă pentru stație reproducere
- 3 Troacă pentru stație reproducere

- 2 Troacă simplă pentru scroafe
- 4 Troacă dublă pentru scroafe



5



6



7



8

- 5 Pulverizator troacă cu clemă de montare
- 7 Adăpător cu bilă

- 6 Adăpător cu biberon
- 8 Aqua-Level



Tehnică de
climatizare



Tehnică de climatizare 98-123

Tipuri de ventilații	100
Climatizare.....	114
Plafoane	115
Supapele de alimentare cu aer.....	116
Ventilatoare.....	117
Camine de evacuare	118
Încălzire	120
Sistem răcire cu presiune înaltă	121
Sistem climatizare PAD	122

Furajare lichidă

Furajare uscată

Furajare
individuală

Amenajări
interioare

Tehnică de
climatizare

Prelucrarea
dejecțiilor



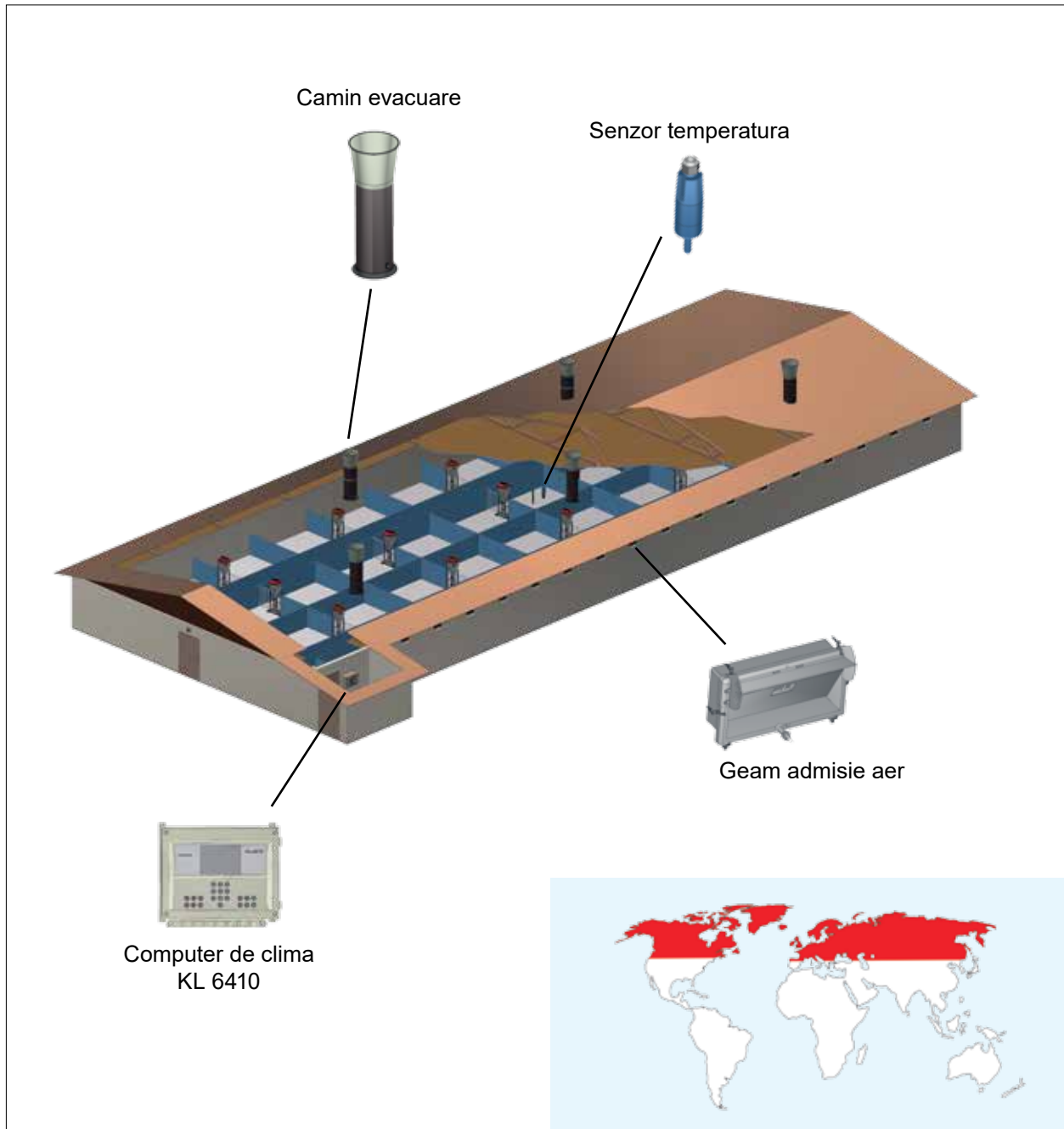
Tipuri de ventilații

Ventilație cu jet. Aerul proaspăt intră în compartiment prin elementele de alimentare cu aer montate în pereții laterali.

Țările în care este posibilă ventilația cu jet sunt colorate cu roșu pe harta de mai jos.



Strahl Lüftung
www.youtube.com
Canal: WEDA Dammann
& Westerkamp GmbH



Explicație ventilație cu clapete de alimentare cu aer:

Aerul proaspăt intră în compartiment prin elementele de admisie aer montate în pereții laterali elementele de alimentare cu aer sunt controlate de un calculator responsabil cu climatizarea, care ajustează poziția clapetelor astfel încât este atinsă viteza cerută a aprovizionării cu aer.

Adâncimea maximă de penetrare pentru acest tip de ventilație este 12 m (pe o parte).

Tipuri de ventilații

Ventilație cu jet. Acest tip de ventilație este potrivit pentru utilizarea în crescătoriile de porci de îngrășare și în zonele de gestație.



Strahl Lüftung
www.youtube.com
Canal: WEDA Dammann
& Westerkamp GmbH



Element de ventilație plafon



Element alimentare aer perete



Ventilație cu jet



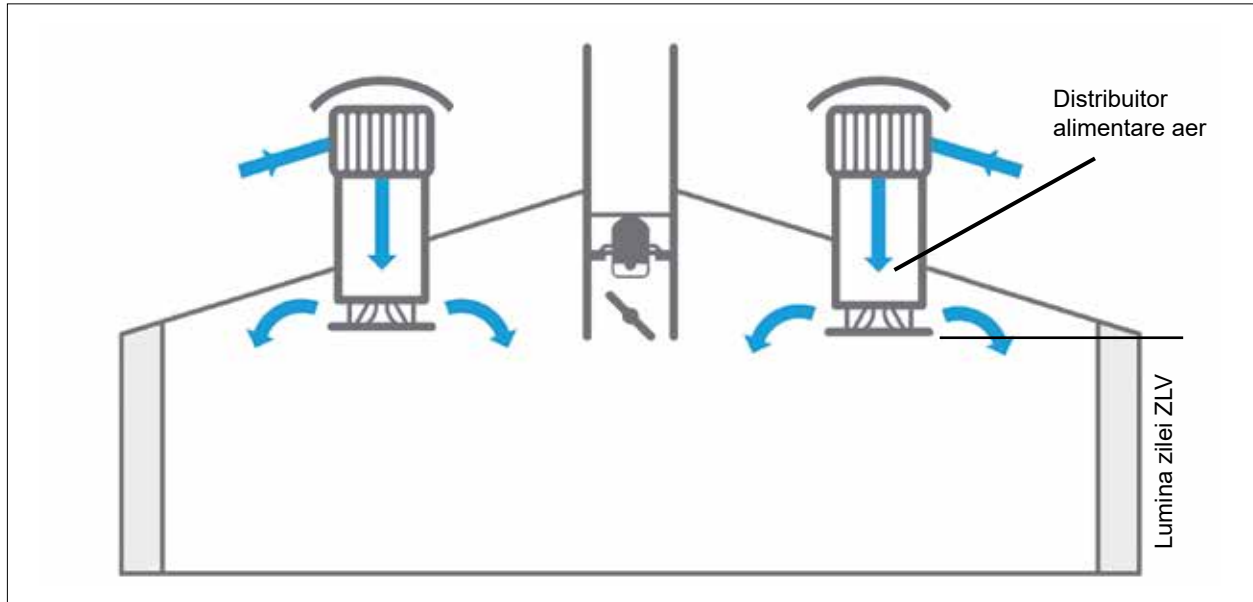
Tipuri de ventilații

Distribuitor alimentare aer. Cu acest tip de ventilație, aerul furnizat intră în compartiment prin distribuitorul de alimentare cu aer (ZLV).

Țările în care ventilația prin repartitoare de alimentare cu aer este posibilă sunt colorate cu roșu pe harta de mai jos.



Zuluftverteiler
www.youtube.com
Canal: WEDA Dammann
& Westerkamp GmbH



Ventilație cu distribuitor alimentare aer



Explicație ventilație cu distribuitor alimentare de aer:

Cu acest tip de ventilație, aerul furnizat intră în compartiment prin distribuitorul de alimentare cu aer. Datorită duzelor de formă specială de sub distribuitorul de alimentare cu aer, aerul proaspăt este distribuit uniform în compartiment.

Pentru a mări raza de distribuție a aerului, poate fi instalat un ventilator pe partea de dedesubt.

Țările unde este posibilă folosirea de ventilație cu distribuitor de aer (roșu)

Tipuri de ventilații

Distribuitor alimentare aer. Acest tip de ventilație este deosebit de adecvat pentru utilizarea în monoblocuri.



Zuluftverteiler
www.youtube.com
Canal: WEDA Dammann
& Westerkamp GmbH



Ventilație cu distribuitor alimentare aer



Ventilație cu distribuitor alimentare aer



Tipuri de ventilații

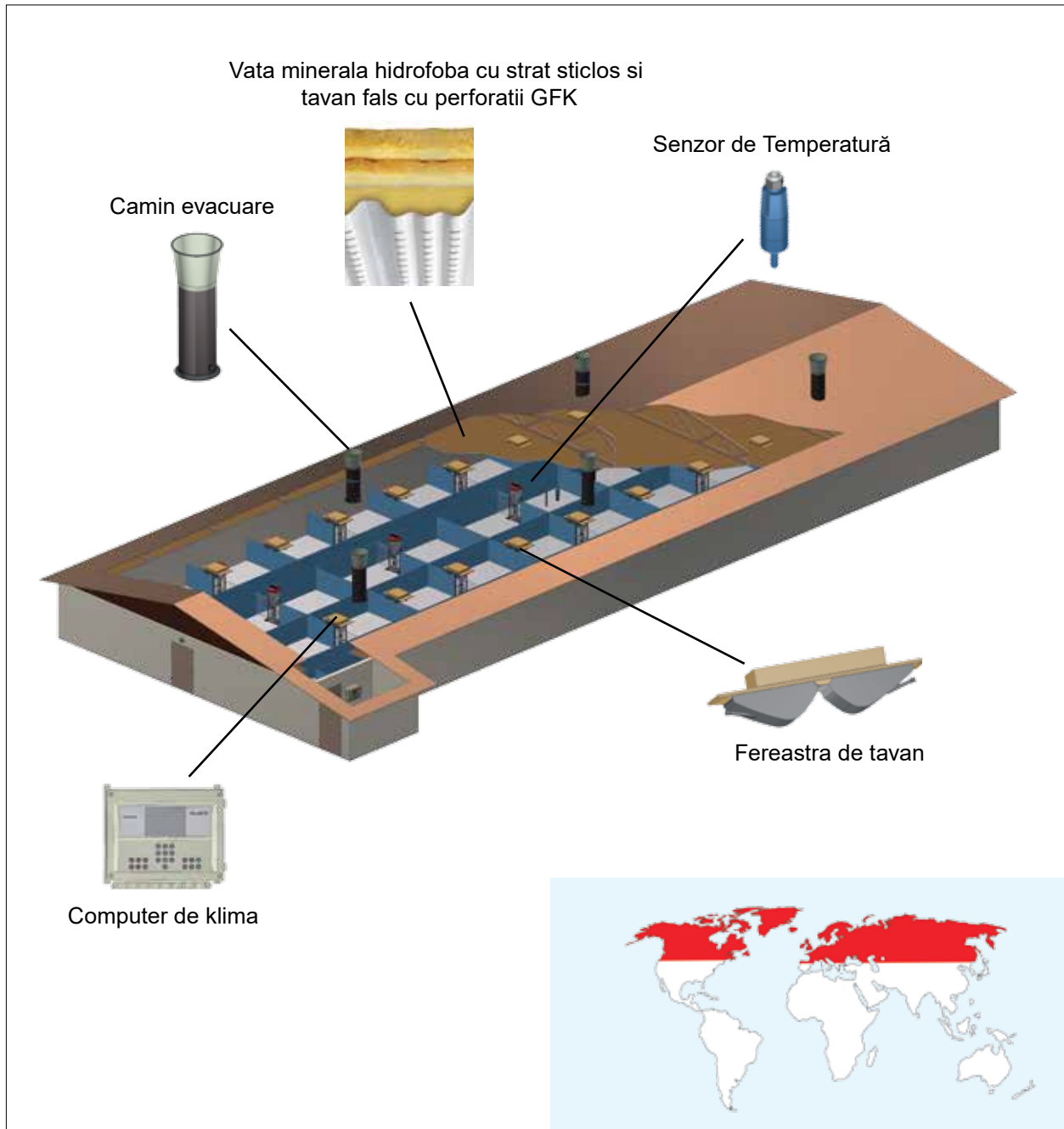
Ventilație difuză și combinată difuză. Ventilația combinată difuză funcționează cu un plafon perforat și cu elemente de alimentare cu aer în plafon.

Țările în care este posibilă ventilația difuză și combinată difuză sunt colorate.



Diffus & Kombi-Diffus
www.youtube.com

Canal: WEDA Dammann
& Westerkamp GmbH



Explicație pentru ventilația difuză și combinată difuză cu elemente alimentare aer în tavan:

Ventilație difuză: Aerul furnizat intră în mansarda izolată pe sub streășină. De acolo circulă prin plafonul perforat în compartiment, până la animal. Acest tip de ventilație asigură distribuția uniformă a aerului.

Ventilația combinată difuză cu element alimentare aer în plafon: Funcționează ca și ventilația difuză. Totuși, elementul suplimentar de alimentare cu aer din tavan poate spori viteza de circulație a aerului vara și să o reducă în mod corespunzător iarna.

Tipuri de ventilații

Ventilație difuză și combinată difuză. Ventilația difuză și combinată difuză este unul dintre Sistemele de ventilație cu control al eliminării. La sistemele de ventilație cu control al eliminării, orice cantitate de aer poate intra în boxă, dar doar o anumită cantitate controlată iese afară.



Diffus & Kombi-Diffus
www.youtube.com
Canal: WEDA Dammann
& Westerkamp GmbH



Ventilație difuză



Ventilație difuză combinată

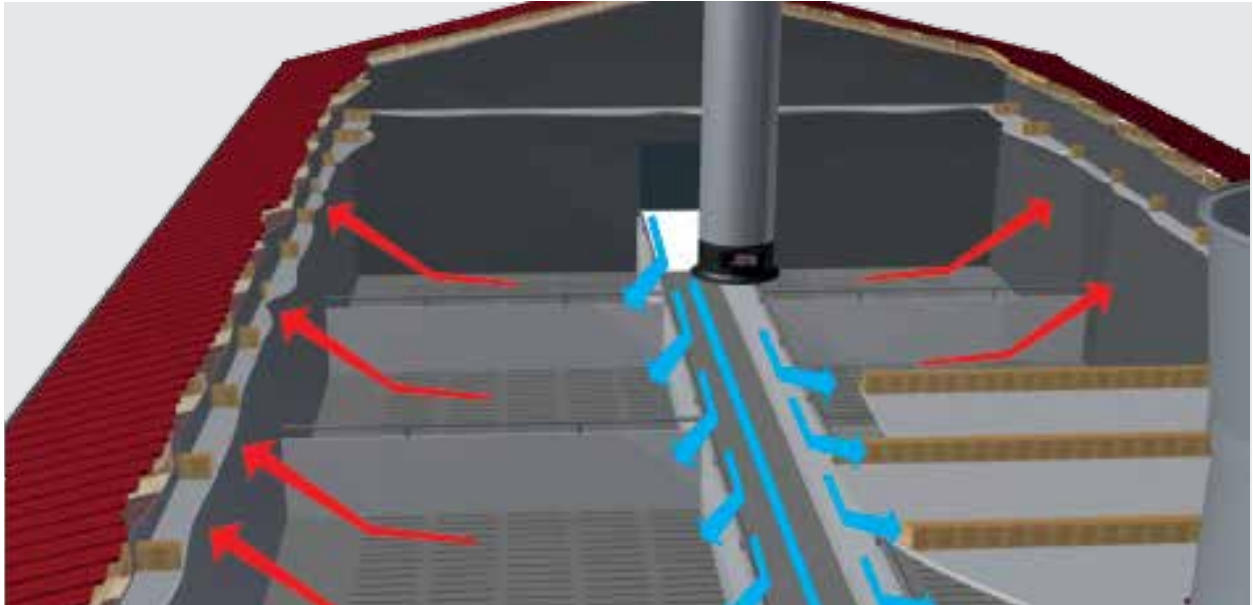


Tipuri de ventilații

Ventilație pasaj cu ușă. Cu acest tip de ventilație, va fi utilizat aerul proaspăt din zona de intrare a compartimentelor sau de pe culoarul central.



Türganglüftung
www.youtube.com
Canal: WEDA Dammann
& Westerkamp GmbH



Modul de funcționare a ventilației pasaj cu ușă



Țările în care ventilația pasaj ușă este posibilă (roșu)

Explicație pentru ventilație pasaj ușă:

Aerul furnizat curge în mansardă pe sub streșini și ajunge la compartiment prin culoarul central. De acolo curge de-a lungul culoarului de hrănire și peste pereții țarcurilor, până la animal. Cerința pentru acest tip de ventilație este un țarc înalt de 1 m închis pe partea culoarului. Ventilația pasaj ușă este foarte potrivită pentru compartimente mai mici cu o adâncime maximă a compartimentului de aprox. 15 m și o adâncime a țarcului de aprox. 4,5 m.

Tipuri de ventilații

Ventilație pasaj cu ușă. Sistemul de ventilație pasaj cu ușă este unul dintre sistemele de ventilație cu eliminare controlată. Cu acest tip de sisteme, orice cantitate de aer poate intra în crescătoria de proci, dar doar o cantitate anumită, controlată, poate ieși.



Türganglüftung
www.youtube.com
Canal: WEDA Dammann
& Westerkamp GmbH



Ventilație pasaj cu ușă

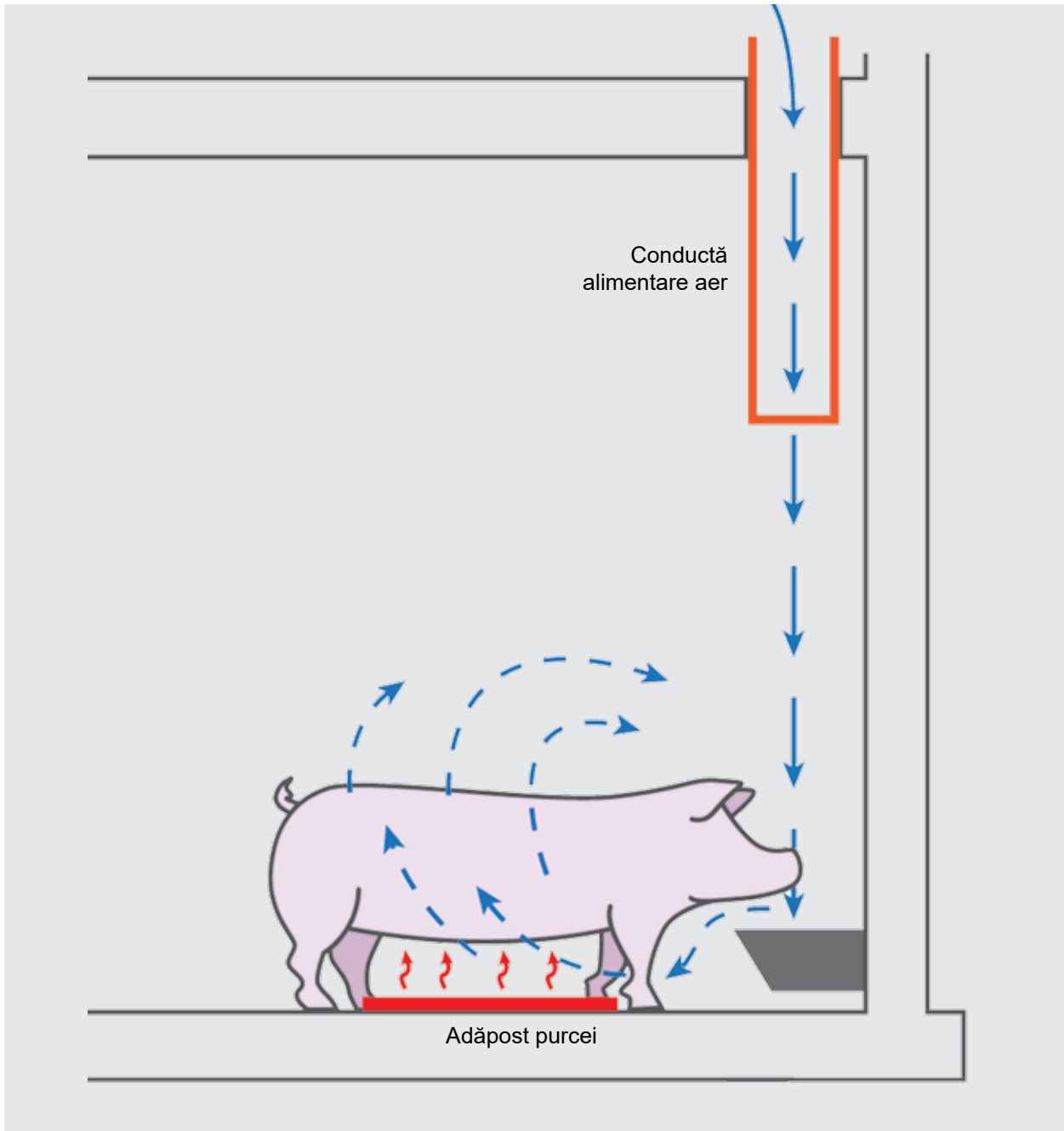


Ventilație pasaj cu ușă



Tipuri de ventilații

Ventilație aer proaspăt la nivelul râtului. Acest sistem de ventilație este instalat în zona scroafelor iar aerul proaspăt este transportat direct la nasul scroafei, de unde este distribuit și încălzit.



Explicație pentru ventilația aer proaspăt la nivelul râtului:

În sistemul de ventilație aer proaspăt, aerul din mansarda izolată este direcționat chiar la nasul scroafei printr-o conductă plasată deasupra acesteia. Aerul furnizat curge în troacă și curge lent peste zona în care se întinde scroafa. Acolo aerul e încălzit de temperatura corpului scroafei și apoi transportat la adăpostul purceilor.

Tipuri de ventilații

Ventilație aer proaspăt la nivelul râului. Sistemul poate fi combinat cu un tavan fals perforat care intra în acțiune pe perioada iernii când teava de admisie rămâne închisă. Acest sistem este foarte eficient în zone cu temperaturi scăzute.



Țări unde se poate utiliza sistemul de aer proaspăt la nivelul râului sînt marcate cu roșu.



Ventilație aer proaspăt

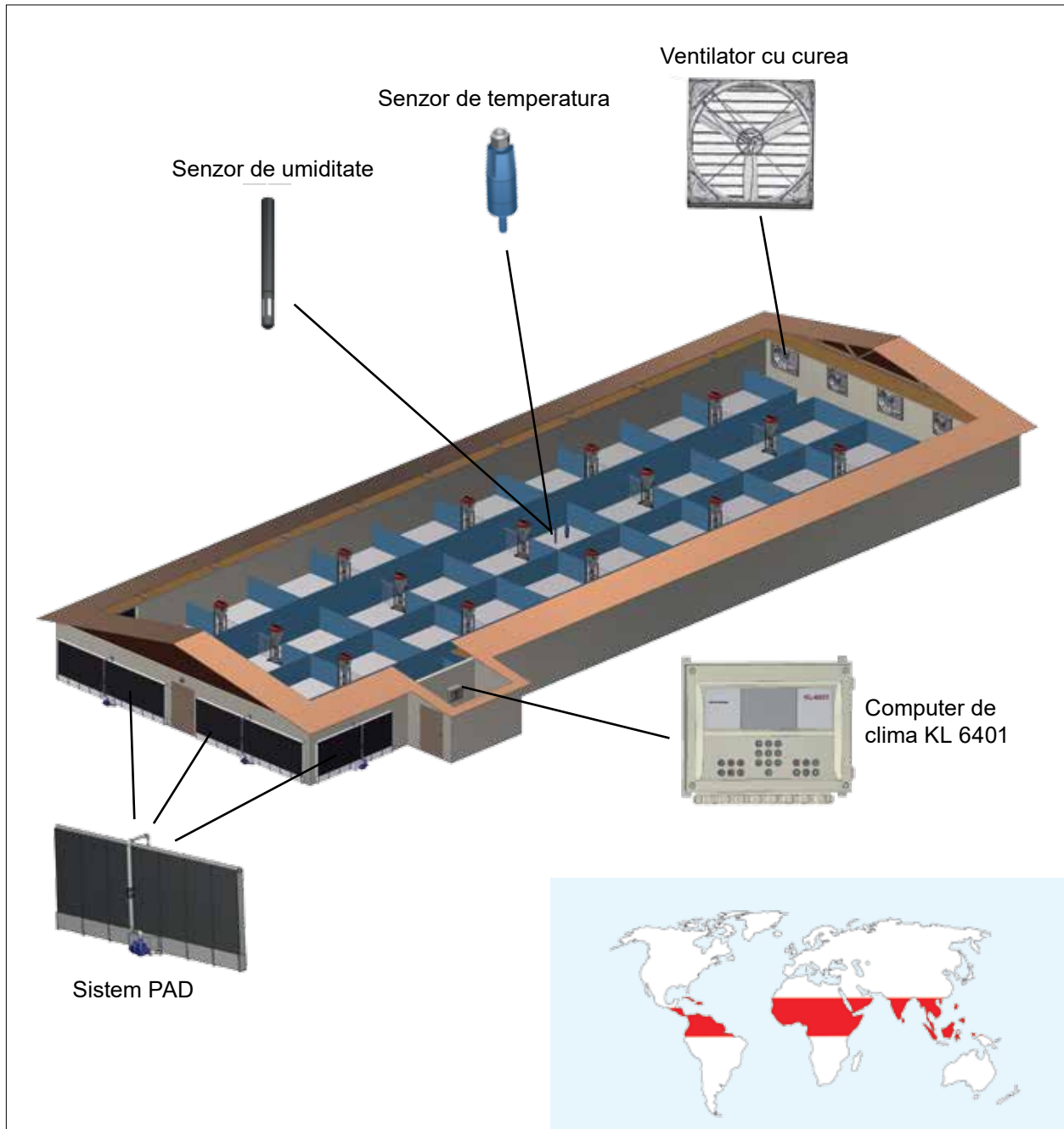


Tipuri de ventilații

Ventilație de tip tunel. Ventilația de tip tunel este folosită în țările tropicale și subtropicale. Toate țările unde este posibilă ventilația de tip tunel sunt colorate cu roșu pe harta de mai jos.



Tunnellüftung
www.youtube.com
Canal: WEDA Dammann
& Westerkamp GmbH



Explicație pentru ventilația de tip tunel:

Ventilația de tip tunel funcționează cu un sistem de climatizare tampon. Ventilatoarele cu curea în V din partea din spate a grajdului aspiră aerul cald din afară prin boxele care sunt atașate de tamponurile care sunt atașate pe exteriorul clădirii grajdului. Tamponurile udate cu apă răcoresc aerul cald prin umidificare. Aerul rece ajunge la animale iar aerul viciat este eliminat în capatul grajdului.

Tipuri de ventilații

Ventilație de tip tunel. Pentru acest tip de sistem de ventilare, trebuie instalate în ferma de porci sisteme speciale de boxei deschise. Puteți găsi mai multe informații în echipamentul pentru grajd.



Tunnellüftung
www.youtube.com
Canal: WEDA Dammann
& Westerkamp GmbH



Sistem de climatizare cu PAD



Ventilație de tip tunel cu ventilatoare conice



Tipuri de ventilații

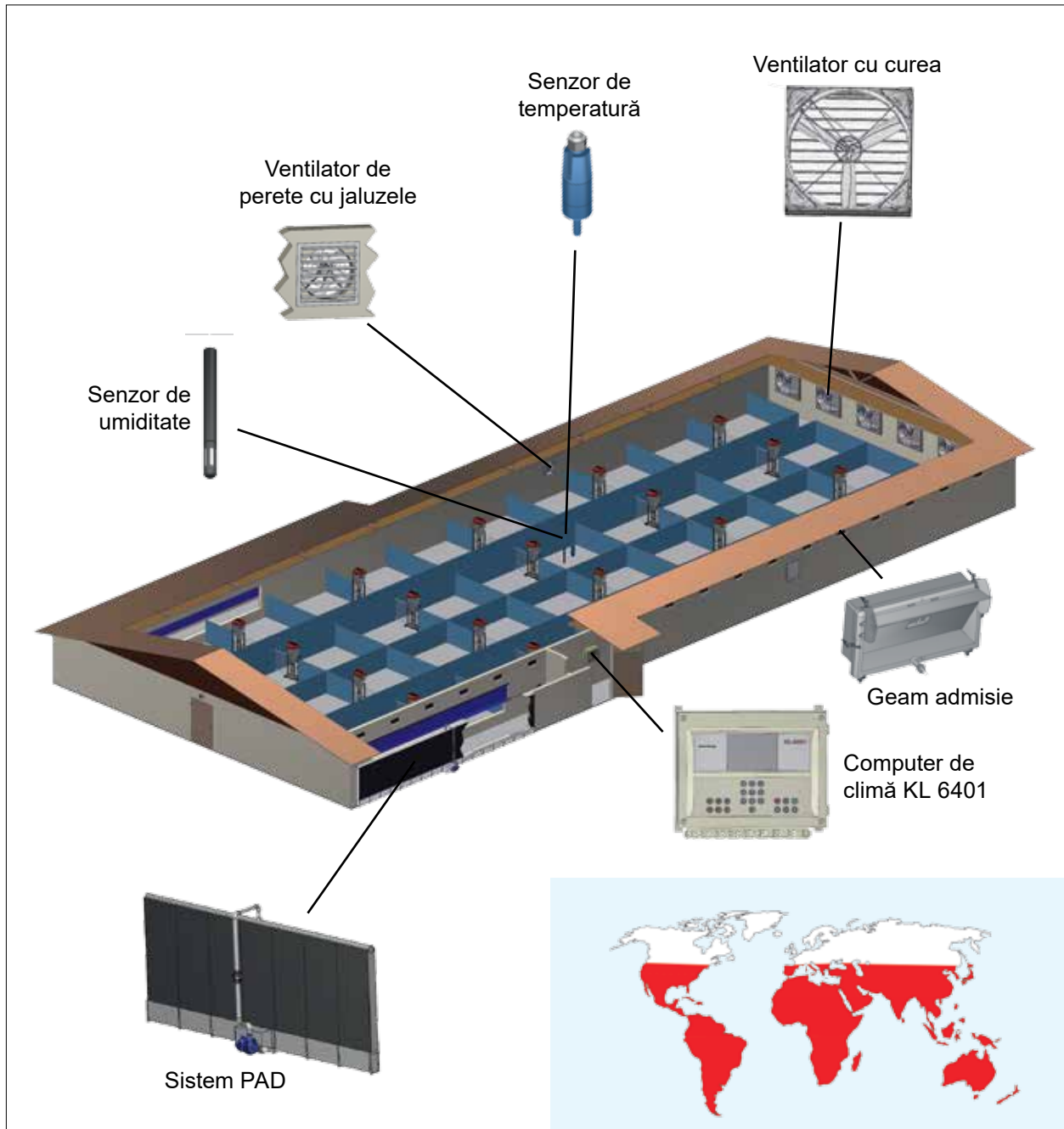
Ventilație de tip tunel combinată cu elemente de alimentare aer în plafon sau supape în pereți. Cu acest sistem de ventilație, ventilația de tip tunel este combinată cu ventilația cu jet.

Țările în care este posibilă ventilația combinată de tip tunel sunt colorate în roșu pe harta de mai jos.



Kombi-Tunnellüftung
www.youtube.com

Canal: WEDA Dammann
& Westerkamp GmbH



Explicație pentru ventilația combinată de top tunel cu elemente de alimentare aer în plafon sau supape în pereți:

Pentru acest tip de ventilație se folosesc două sisteme, ventilația de tip tunel (vezi pagina 110) și ventilația cu jet (vezi pagina 100). Vara, elementele de alimentare cu aer din pladon sau supapele din pereți sunt închise și grajdul e alimentat cu aer proaspăt prin ventilație de tip tunel. Iarna, când temperaturile sunt mai scăzute, se închid obloanele din fața ventilatoarelor, se deschid elementele de alimentare cu aer din pladon sau supapele din pereți și grajdul este ventilat cu ventilația de tip jet.

Tipuri de ventilații

Ventilație de tip tunel combinată cu elemente de alimentare aer în plafon sau supape în pereți. Acest tip de ventilație este potrivit pentru zonele unde există fluctuații mari de temperatură între zi și noapte.



Kombi-Tunnellüftung
www.youtube.com
Canal: WEDA Dammann
& Westerkamp GmbH



Ventilație tunel combinat



Ventilator cu curea



Ventilație tunel combinat



Sisteme de control al mediului

Aer proaspăt în ferma Dvs. de porci. Sistemele noastre de climatizare controlează fiabil climatul din compartimentele grajdului Dvs. Atât temperatura din boxă cât și gradul de ventilare pot fi citite imediat.



CBA



Seria KL64

Caracteristici

CBA și CB (nu apar în imagine)

- Operare simplă
- Ventilarea și temperatura dintr-o privire
- Alertă temperatură min. și max.

Seria KL64

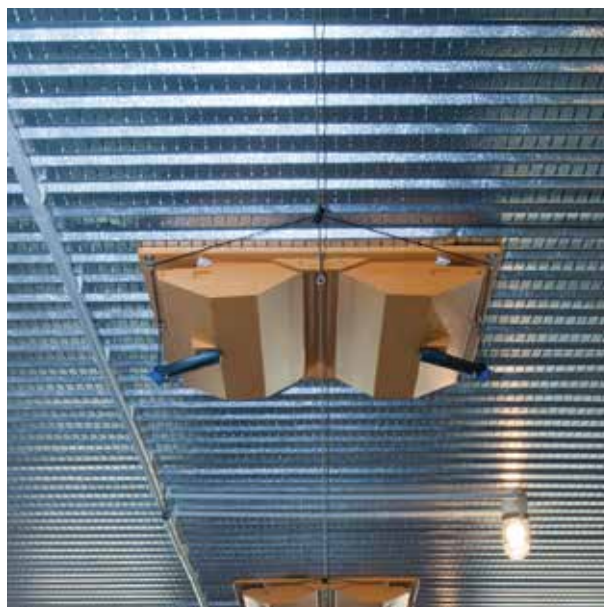
- Ecran mare cu simboluri ușor de înțeles
- Curbe de creștere ajustabile asigură adaptarea climatului la vârsta animalelor
- Control precis al climatului prin unitatea AQC
- Funcție centrală de control pentru ventilație și încălzire
- Posibilitate de extindere modulară

Plafoare

Placările și aplicările ideale pentru plafoare și pereți pentru crescătoria Dvs. de porci. Portofoliul nostru de produse include plafoare pentru fiecare nevoie. Începând cu plafoare de ventilați produse din spumă expandată rigidă PS la plafoare de aluminiu și plafoare izolate.



1 Plafon perforat 2 Plafon trapezoidal



Plafon din aluminiu

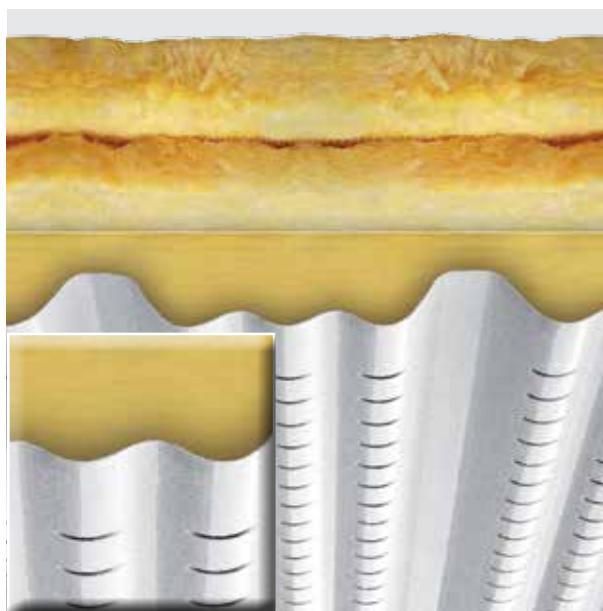
Caracteristici

Plafon difuz

- Vopsite sau nu
- Cu perforații și profile
- Distribuție stabilă a aerului
- Bună eficiență termică
- Fabricat din poliester armat cu fibra de sticla sau aluminiu (ignifugat)
- Permite o foarte bună distribuție a aerului datorită acoperirii cu vată minerală. De asemenea în compartimentele mari
- Suprafață netedă, ușor de curățat

Plafoare izolate (nu apar în imagine)

- Izolația menține aerul cald în crescătoria de porci
- Curățare ușoară mulțumită suprafeței netede



Secțiune transversală a unui plafon cu izolație



Supape alimentare aer

Simple și precise. Elementele noastre de alimentare din plafon și supapele de alimentare cu aer din pereți permit un control precis al alimentării cu aer. Supapele sunt potrivite pentru fiecare tip de animal și situație cu privire la instalații.



1



2



3



4

1 & 3 Elemente de alimentare cu aer pentru plafon (simplu & dublu)

2 & 4 Supapă alimentare aer de perete

Caracteristici

Elemente aer plafon

- Disponibile în versiunea simplu și dublu
- O bună distribuție a aerului cu o viteză minimă a aerului
- Capacitate ridicată la viteza maximă a aerului
- Ventilație eficientă energetic cu rezistență minimă
- Instalare simplă în tavane plate din grajduri
- Poate fi combinat cu ventilație difuză pentru viteza aerului de vară
- Suprafețe netede și ușor de curățat

Elemente aer plafon

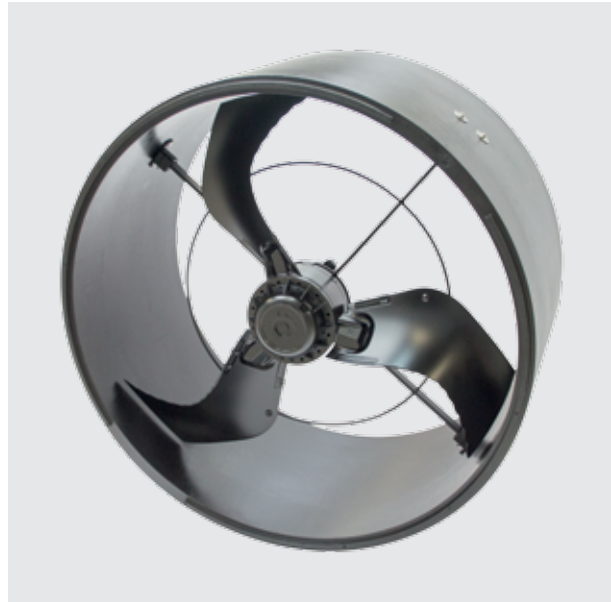
- Izolație de calitate ridicată (reducerea condensului)
- Stabilă
- Nu sunt necesare tavane false
- Alimentare cu aer mai răcoros, deoarece vine direct de afară
- Eficiente din punct de vedere al costului, deoarece nu este necesar tavan fals
- Suprafețe netede și ușor de curățat

Ventilatoare

Climat bun pentru animalele. Dvs. Cu ajutorul ventilatoarelor noastre fiabile pentru coșuri puteți asigura întotdeauna un bun climat în crescătoria Dvs.



Ventilatoare de perete



Ventilator pentru coș (integrat în conducta de ventilație)

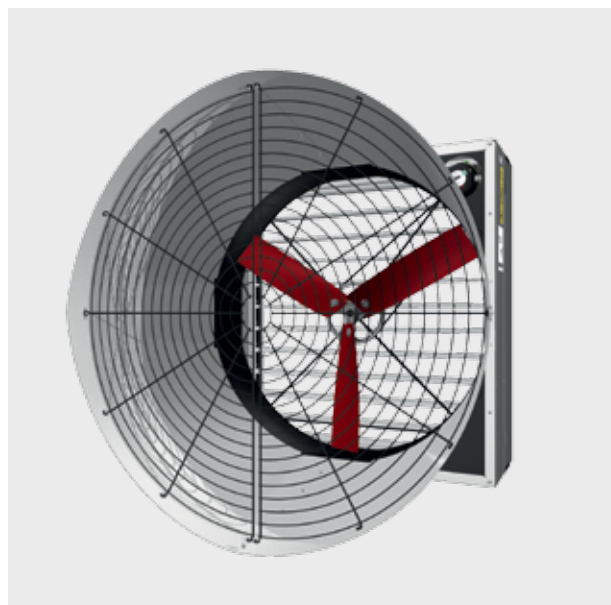
Caracteristici

Ventilatoare cu curea în formă de V

- Cea mai mare cantitate de aer la costuri favorabile
- Funcționare economică
- Consum de energie foarte mic cu eficiență ridicată
- Nivel de zgomot minim
- Leșire ridicată a aerului
- Ideale pentru ventilația de tip tunel
- Opțional cu con

Ventilatoare de perete sau de cămin

- Reglabile
- Ajustabile
- Silențioase
- Ușor de asamblat

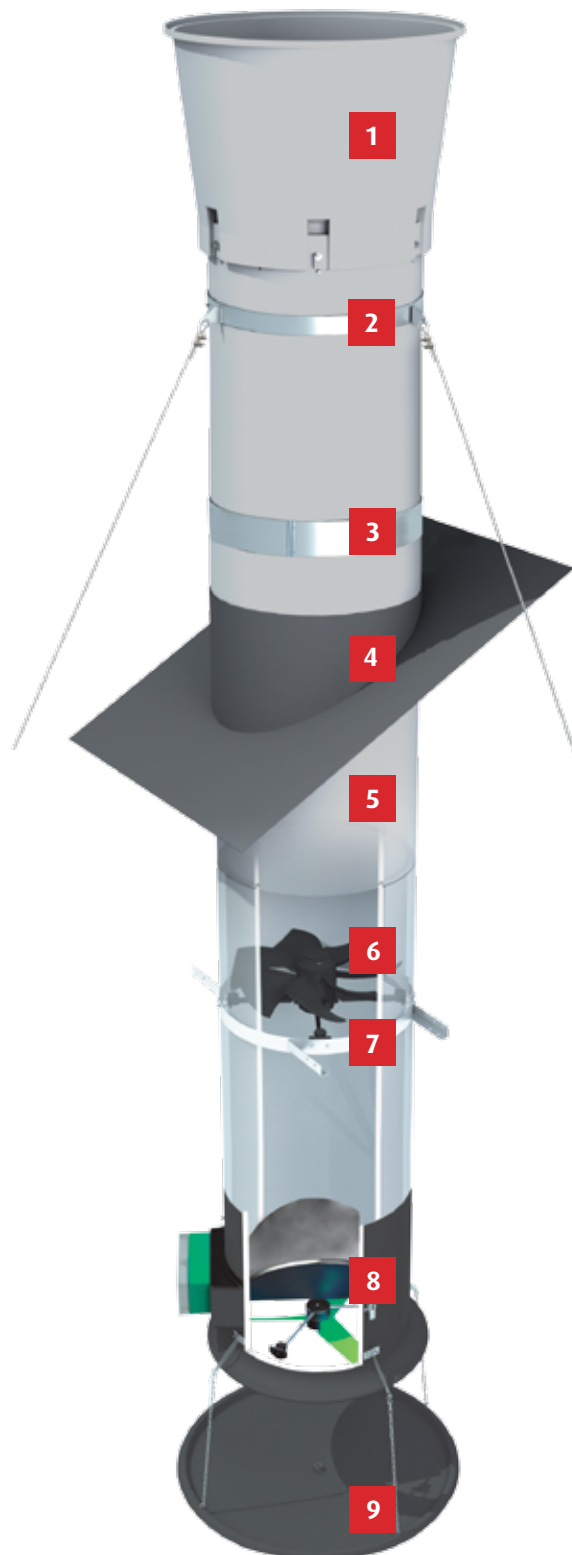


Ventilatorul cu curea în V (aici prezentat cu con) face parte din grupul ventilatoarelor de perete.



Tehnică de climatizare

Componentele unei conducte de aerisire. Următoarea diagramă prezintă structura unei conducte de aerisire.



Tehnică de climatizare

Componentele unei conducte de aerisire. Următoarele descripții vă ajută să vă faceți o imagine de ansamblu asupra structurii unei conducte de ventilație.



Caracteristici

1 Difuzor

- Crește circulația de aer cu 15%
- Reduce ploaia în conducta de aerisire

2 Suportți de susținere pentru stabilizare

3 Clame de conductă pentru stabilizarea învelitorii acoperișului

4 Strat acoperire GFRP

5 Conductă ventilație

- Complet izolată
- Strat rezistent acoperire intern și extern (GFRP)
- Design special "Vario-clip®": Jumătăți de rafturi sunt prinse cu ajutorul unui profil PVC fără legături de tensiune suplimentare sau clame de prindere pe țevă.
- Se economisește până la 50% spațiu la transport, deoarece pot fi stivuite una în interiorul celeilalte.

6 Ventilator coș

7 Inel ancorare

8 Unitate AQC

- Poate fi utilizat ca o unitate de măsură și control în sistemele centralizate de ventilație sau sub puțurile de ventilație
- Ventilație optimizată din punct de vedere al consumului de energie
- Constă dintr-un ventilator de măsurare, clapetă eliminare aer și servomotor

9 Recipient colectare apă



Încălzire

Temperatura optimă în crescătoria de porci. O temperatură optimă în crescătoria de porci este esențială pentru o producție de succes. Produsele noastre asigură temperaturi la care animalele Dvs. se simt confortabil.



1



2

1 Conductă striată

2 Suflantă gaz



Conductă Twin

Caracteristici

Încălzire cu apă caldă

- Disponibile conducte striate, Delta sau duble
- Realizate din aluminiu
- Reducere a costurilor cu energia
- Randament termic maxim
- Se poate folosi căldura reziduală de la termocentrale sau alte instalații
- Suprafața mare a conductelor permite o emisie ridicată de căldură
- Nu se produce CO₂
- Nu apare umiditate suplimentară în grajd
- Un control mai bun al climatului interior
- Conductă Delta: Se montează sub conducta de alimentare cu aer, încălzește aerul proaspăt care intră
- Conducta Twin (foto): Instalată în zonele unde animalele stau întinse

Suflanta cu gaz

- Combustia de gaz natural sau lichefiat generează căldură
- Instalare direct în compartiment

Sistem de răcire înaltă presiune

Răcire și înmuiere la cel mai înalt nivel. Răcirea, reglarea umidității aerului și reducerea mirosurilor și înmuierea podelei grajdului sunt toate sarcini importante ale sistemului nostru de răcire de înaltă presiune.



Comandă prin computerul KL 64 este posibil



1



2

1 Pompă 2 Duză

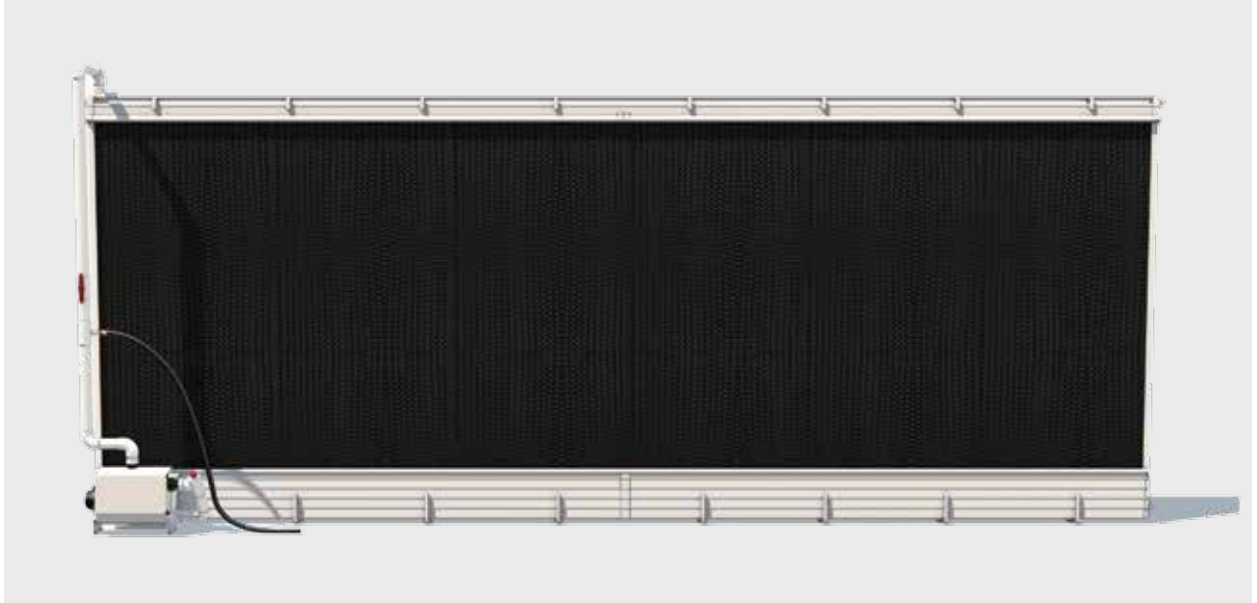
Caracteristici

- Capacitate ridicată de răcire
- Regulare prin intermediul calculatorului
- Durată lungă de funcționare, deoarece componentele din grajd sunt produse din inox sau plastic
- Întreținere redusă
- Nu sunt necesare modificări structurale ale clădirii
- Poate fi adaptat
- Asamblare ușoară
- Dezinfecția halei de creștere, înmuiere și pulverizare uleiuri esențiale



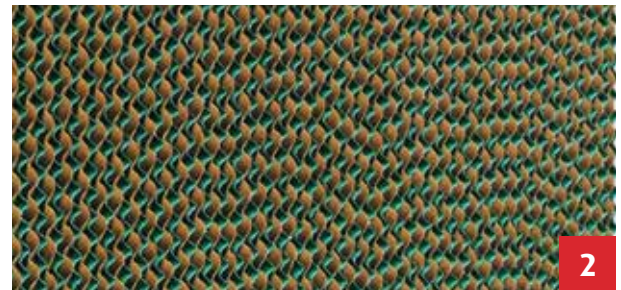
Sistemul de climatizare cu tampoane pentru răcorirea prin evaporare

Răcire eficientă. Pentru răcirea prin evaporare, sistemele de climatizare cu tampoane sunt folosite în combinație cu tampoane din celuloză sau plastic. Tampoanele sunt prinse într-un sistem de șine și irigate cu ajutorul unei pompe.

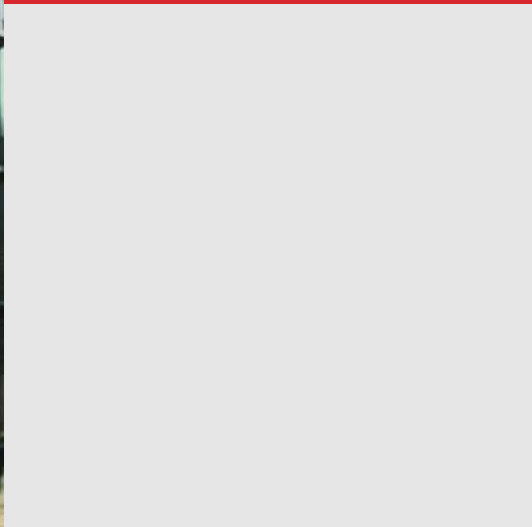


Caracteristici

- Sistem autonom
- Nu e necesară energie suplimentară pentru evaporare
- Deflector special cu rezervor de apă integrat în canalul de apă asigură distribuția optimă a apei pe tampoane
- Înaltă stabilitate
- Montare ușoară a tampoanelor datorită profilelor cu cleme
- Adaptabil în pași de 3 m
- Nu e necesar rezervor extern de apă
- Fără coroziune, deoarece toate componentee sunt produse din PVC sau inox
- Racordarea la apă posibilă pe lateral sau în mijloc



- 1 Tampon plastic
- 2 Tampon din celuloza la cererea clientului este posibil



Prelucrarea dejecțiilor



Prelucrarea dejețiilor..... 124-126

Sisteme de conducte pentru colectarea gunoiului de grajd lichid.....	126
Sisteme pentru depozitarea gunoiului de grajd lichid din oțel inoxidabil.....	126

Furajare lichidă

Furajare uscată

Furajare individuală

Amenajări interioare

Tehnică de climatizare

Prelucrarea dejețiilor



Sisteme de conducte pentru colectarea gunoiului de grajd lichid

Sunt sisteme moderne cu tehnologie de înaltă calitate. Sistemele inteligente de conducte pentru colectarea gunoiului de grajd lichid ale WEDA oferă avantaje enorme pentru climatul adăposturilor pentru porcine, precum și pentru igiena acestor adăposturi, contribuind astfel în mod decisiv la îmbunătățirea sănătății animalelor.



Caracteristici

- Instalare simplă și rapidă
- Fără întreținere
- Stabilitate și rezistență ridicată la impact datorită funcției "Thermo Molding"
- Facilitează menținerea igienei prin drenajul constant al gunoiului de grajd lichid
- Sistem potrivit pentru ferme noi dar și pentru clădiri reamenajate

Sisteme pentru depozitarea gunoiului de grajd lichid din oțel inoxidabil

Depozitarea gunoiului de grajd lichid la cel mai înalt nivel. Sistemele de stocare sunt fabricate din oțel inoxidabil prelucrat în mod special, utilizând cea mai modernă tehnologie. Fabricație individuală la dimensiune. Datorită construcției pe cadre, sistemele noastre sunt deosebit de stabile.



Caracteristici

- Rentabile din punct de vedere al costului, ușoare și, în același timp, foarte stabile
- Durată mare de viață și curățare facilă
- Mare rezistență la coroziune și stres prin frecare datorită stratului pasiv deosebit de subțire și rezistent din punct de vedere chimic
- Construcția din segmente permite extinderea, dezamblarea și translația facilă a sistemului
- Montare facilă a echipamentelor de ventilație, agitare și amestecare
- Acoperișuri din folie sau poliester armat cu fibră de sticlă

WEDA**Dammann & Westerkamp GmbH**

Am Bahnhof 10 • 49424 Lutten • Germany
Phone: +49 4441.8705.0 • Fax: +49 4441.5500
Email: info@weda.de • Internet: www.weda.de

Administratori cu competențe de reprezentare:

Klemens Westerkamp | Franz-Josef Sextro

Înregistrare în Registrul Comerțului:

Instanța de înregistrare: Judecătoria Oldenburg
Număr de ordine în Registrul Comerțului: HRB 110301
Organul de supraveghere: Anna Westerkamp
Cod de indentificare fiscală conform §27a Legea privind impozitul pe cifra de afaceri: DE 811377890

Răspundere privind conținutul:

Jan Bernd Diekhaus-Röttger

Redacție și transpunere grafică:

Angelika Engl

Notă de răspundere:

Informațiile furnizate în acest program de produs au fost revizuite cu atenție și vor fi actualizate periodic. Cu toate acestea, nu se poate garanta că toate informațiile sunt complete, corecte și actualizate în orice moment. În orice caz, vă rugăm să consultați întotdeauna autoritățile locale veterinare și să respectați cerințele legale ale țării dumneavoastră. Ne rezervăm toate drepturile.

Orice multiplicare sau redistribuire pe orice suport, completă sau parțială, necesită acordul scris al firmei WEDA Dammann & Westerkamp GmbH.

© 2018 WEDA Dammann & Westerkamp GmbH

11_18.RO

Ne rezervăm dreptul de a modifica
oricând datele prezentate.



We care about pigs

www.weda.de



WEDA
Dammann & Westerkamp GmbH
Am Bahnhof 10 · 49424 Lutten
Germany

Phone: +49 4441.8705.0
Fax: +49 4441.5500
Email: info@weda.de
Internet: www.weda.de