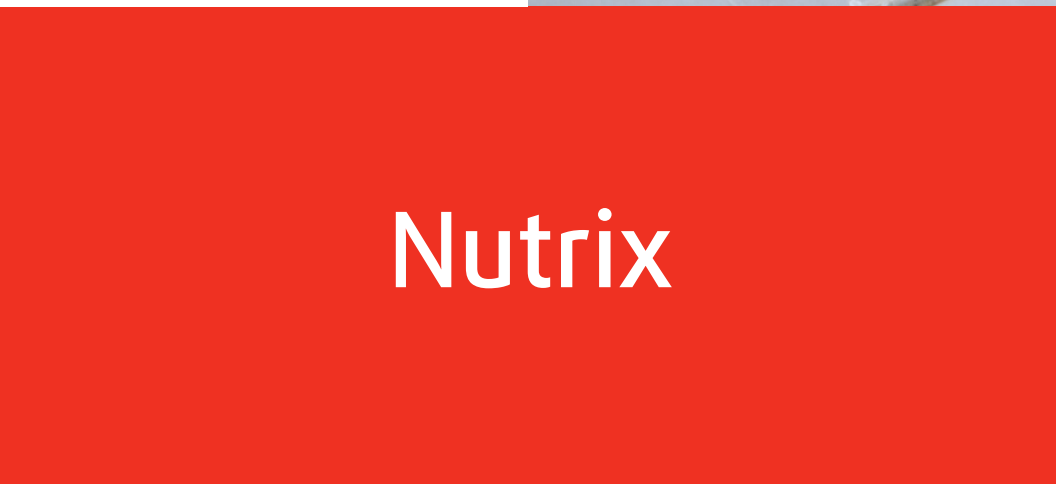




We care about pigs

www.weda.de



Nutrix

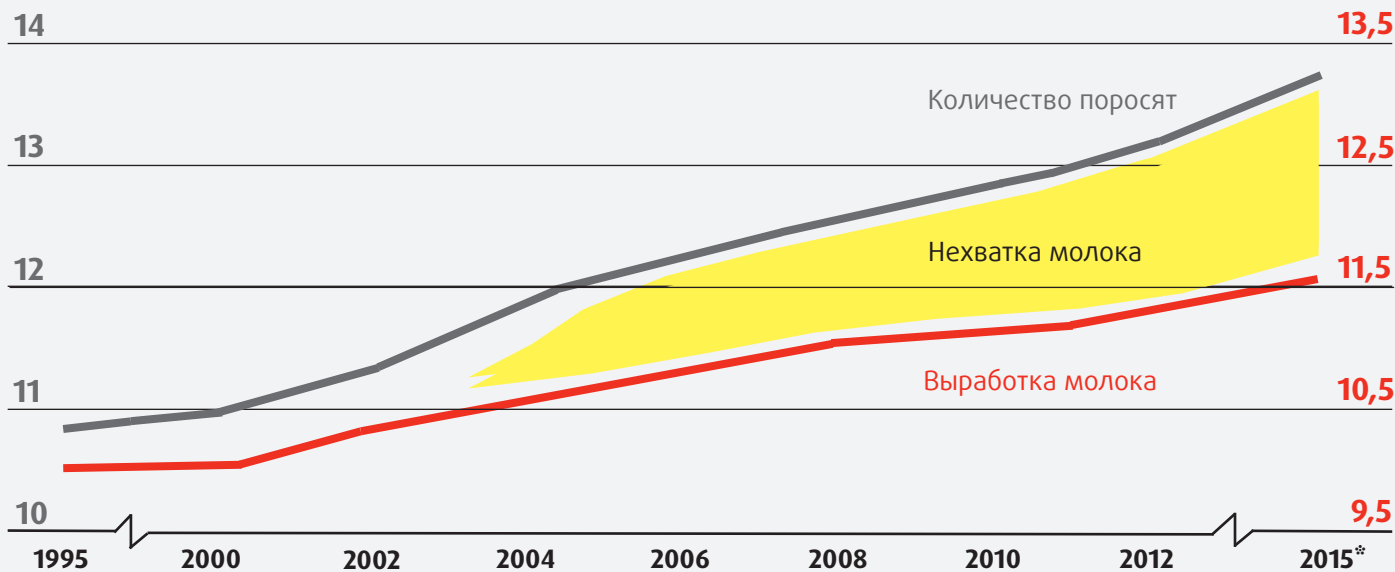




Зачем нужно прикармливание?

Живорожденных поросят за 1 помет

Выработка молока на свиноматку/день, в л.



Источники: LRS Bonn 2009

* Прогноз

Увеличение количества поросят в помете, снижение веса поросят при отъеме

Как показывает таблица, помет свиноматок за последние годы существенно увеличился, но произошло это гораздо быстрее увеличения выработки молока свиноматкой. Это влечет за собой следующие проблемы:

Свиноматка пытается физически компенсировать дефицит молока за счет более интенсивного кормления поросят, что приводит к снижению массы жира, мяса и костей. За короткий промежуток времени до следующего осеменения, однако, масса мяса не может полностью восстановиться, что, зачастую, является причиной снижения уровня плодовитости, выкидышей, ослабления иммунной системы и осложнений при опоросе.

Кроме того, имеются случаи гетерогенных помётов с высоким числом заморышей. Это означает высокий уровень падежа, необходимость вскармливания и больших затрат.

В качестве общего правила, профессионалы считают так: 1 кг живого веса при опоросе означает минимум 3 кг большего веса на доращивание. Если малыши имеют низкий вес при отъеме, это значительно отражается в дальнейшем весе на доращивание и откорме. Из-за более длительного времени на доращивание и откорм поголовья, фермер теряет прибыль.

Но выход есть, потому что уже сейчас ясно: Жизнеспособность поросят и самочувствие свиноматки имеют прямое отношение к доходу свиноводческого хозяйства. На то и другое можно положительно влиять, если использовать прикармливание. Прикармливание облегчает задачу свиноматки, регулирует качество помёта и обеспечивает более высокий вес при отъеме поросят.

- Молока свиноматки не достаточно, она слабеет
- Высокий падеж поросят
- Финансовые убытки
- Исправить это и улучшить жизнеспособность поросят можно посредством системы
- Nutrix отвечает всем важным требованиям системы прикармливания



Прикорма способствует улучшению показателей поголовья

- **Снижение нагрузки на свиноматку**
- **Оптимальный уход за подсосными поросятами**
- **Облегчение труда и экономия для животновода**
- **Повышение производительности на каждую установку за счет отсутствия необходимости в свиноматках-кормилицах**

Автоматическая прикормка предоставляет целый ряд преимуществ, как для фермера, так и для его животных:

Преимущества автоматической системы прикормки	
Для свиноматки	- Облегчение для свиноматки. Снижается чрезмерное высасывание свиноматки. Благодаря этому улучшается плодовитость, снижается число аборт, улучшается самочувствие и производительность
Для подсосных поросят	- Могут оставаться со своей матерью-свиноматкой - Равномерный рост - Оптимальное обеспечение всего приплода
Для фермера	- Амортизация средств на приобретение техники в течение года - Финанс. преимущество по сравнению с прикормкой вручную (1 €) и по сравнению с прикормкой чашками (≈ 0,60 €) - Облегчение труда и экономия времени, т.к. можно планировать работу и ее структуру. Благодаря этому экономится рабочая сила и затраты - Здоровые и крепкие поросята при отъеме означают финансовую прибыль после перевода на дорастивание и дальнейший откорм - Нет надобности в свиноматке-кормилице, как следствие появляется больше мест опороса. Более высокая производительность каждой установки

Исп-е сис-мы автомат. прикормки может знач-но сэкон-ть затраты. По словам независим. эксперта госп-на Вильфрида Бреде прибыль пред-я с использ-ем сис-мы Nutrix (за 1 репродуктивную свиноматку в год, до вычета налогов) составл. макс. 284 Евро, по сравн-ю с теми фермами, где ставку делают на свиноматку-кормилицу (233 Евро) или фермами, использующими прикормку чашками (271 Евро). В своих расчетах В. Бреде сравнивал прикормку вручную и автоматич.



Система Nutrix



Система на 2.500 свиноматок в России (система может быть увеличена до 4.000 свиноматок)

Здоровый и быстрый рост

Кормовая система Nutrix была специально разработана для потребностей подсосных поросят. Nutrix имеет все преимущества автоматической системы прикормки и включает в себя еще дополнительные качества, которые идут на пользу животным и приносят прибыль фермеру. Эти преимущества Вы можете увидеть в приведенной здесь таблице.

Особенности системы Nutrix	
Кормление	<ul style="list-style-type: none">- Минимальные количества от 30 до 40 граммов за одно кормление (в кормушке)- ок. 3.500 подсосных поросят на кормо-линию- Подача заменителя молока, йогурта, престартера и корма для дорацивания- Низкие затраты на корма, потому что любой корм можно скармливать- Адаптация кормления к росту поросят, так, чтобы постепенно приучать их к кормовому зерну --> тренировка энзимов; например кормление 20-ти рецептов в течение 26-ти дней
Кормушки	<ul style="list-style-type: none">- Встроенные в стенки станка, сдвоенные кормушки из пластмассы, с островком и решеткой оповещение о наполненности кормушки производится уже при 0,07 л. не расположены посредине станка и не представляют собой опасность спотыкания, как это наблюдается при прикормке чашами- Решетки обеспечивают социальный контакт. Кормушка светлого цвета быстрее привлекает животных- Овальная форма кормушки: Много места вокруг кормушки, животные не могут в них завалиться или пробежать под ними. Снижение потерь корма.- Отсутствие загрязнений по углам- Упрощенная очистка при помощи шланга или трубки

- **Дозирование самых малых порций от 30 до 40 г. непосредственно в кормушку и более 100-а кормлений в сутки**
- **Раздача заменителей материнского молока свиноматки любых видов**
- **Кормление оптимально адаптируется к росту Животных «Тренировка» энзимов**
- **ок. 3.500 подсосных поросят на кормолинию**



- Соотношение корма к воде возможно до 1:3,5
- С поголовьем от 350 свиноматок Nutrix+ сравнительно дешевле системы использованием чаш
- Сенсорное кормление
- Преобразователь частоты
- Взвешивание корма
- Оптимальный уровень гигиены

Особенности системы Nutrix	
Технология	<ul style="list-style-type: none"> - Регулировка частоты в соединении со сжатым воздухом: передвижение по кормопроводу приспособлено к особенностям кормовой массы, что хорошо сохраняет свойства молока и корма для поросят - Сенсорное кормление и взвешивание - Возможность расширения системы, что позволяет применение различных кормовых смесей и автоматическое замешивание дополнительных порций корма - Индивидуальная температура замешивания: Оптимальное замешивание компонентов, чувствительных к температуре - Соотношение корма к воде возможно до 1:3,5 - Максимальный уровень гигиены. Промывка кислотным и щелочным раствором и очистка выпускных труб WACS - Несложный и быстрый монтаж, предварительная сборка осуществляется на заводе WEDA



Управление



Простота использования

Дополнительно система Nutrix ведет к улучшению условий труда фермеров, занимающихся менеджментом больших пометов, и это благодаря автоматизированной работе техники и удаленному доступу.

Компьютер легко обеспечивает до 1500 мест опороса свежим вкусным кормом более 100 раз в день в круглосуточном режиме. Круглосуточная подача корма соответствует голоду поросят, потому что после окончания рабочего дня сотрудников свиноферм и ночью поросята съедают почти такое же количество корма, как и днем.

Управление системой не составляет труда и осуществляется с компьютера Excellent 4PX или сенсорной панели. Через визуализацию установки все ее компоненты могут управляться напрямую, а входные данные могут быть изменены.

Система кормления Nutrix работает с дневными планами, использует итоговые данные по клапанам и рассчитывает общий расход всей установки. Кроме этого, система сама производит полностью автоматизированную очистку, для чего она задействует запрограммированные циклы очистки. Для того чтобы избежать застоя молока в кормушках для поросят, где оно не требуется в таком количестве, отдельные клапаны можно просто закрывать.

- **Облегчение труда людей, потому что техника работает полн-ю автомат-ки, с дистанционным управл-ем и кормление работает 24 часа в сутки**
- **Более 100 кормлений в сутки**
- **Управление через Excellent 4PX или с сенсорной панели**
- **Возможность управления 128 клапанами на одном насосе и 6 насосами с одного компьютера**



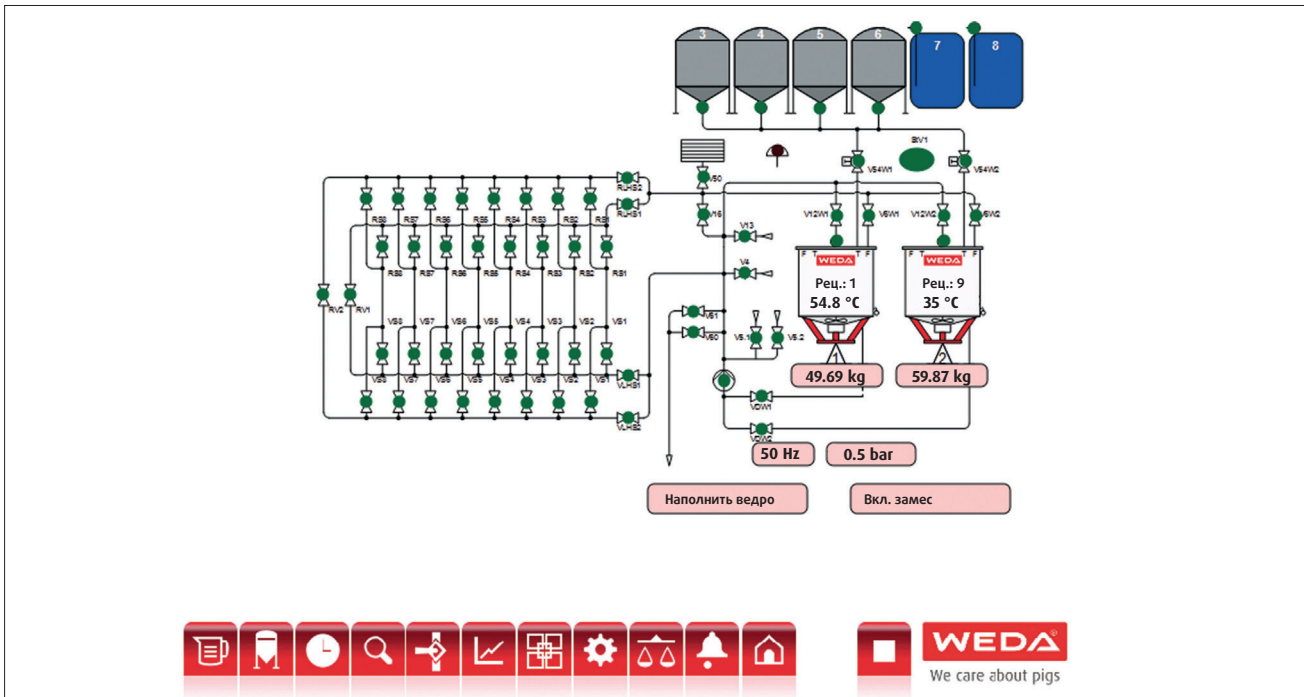
- **Визуализация установки**
- **Расшифровка каждого клапана**
- **Общий расход**
- **Дневные планы**
- **Функция тревожного оповещения**
- **Полностью автоматическая очистка**
- **Возможность блокировки отдельных клапанов**
- **Удаленное обслуживание**

Посредством предупредительной системы фермер сразу получает информацию о том, что его установка дает сбой, а также предложения о возможных мерах устранения. По желанию сервисный отдел компании WEDA может осуществить удаленный доступ к Вашей установке и помочь в устранении помех.

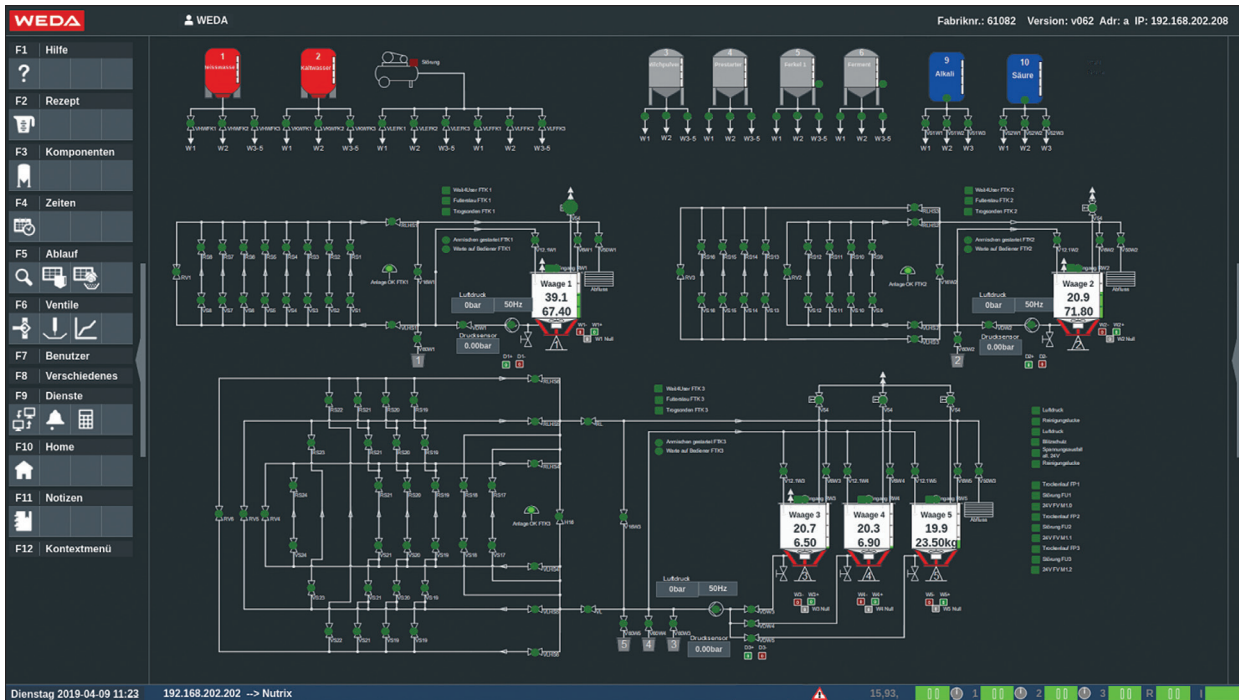
Кабель передачи данных может соединить систему Nutrix с уже имеющейся кормовой установкой WEDA или с компьютером. Таким образом, фермер имеет возможность в любое время и отовсюду изменять данные системы Nutrix или считывать их.



Управление



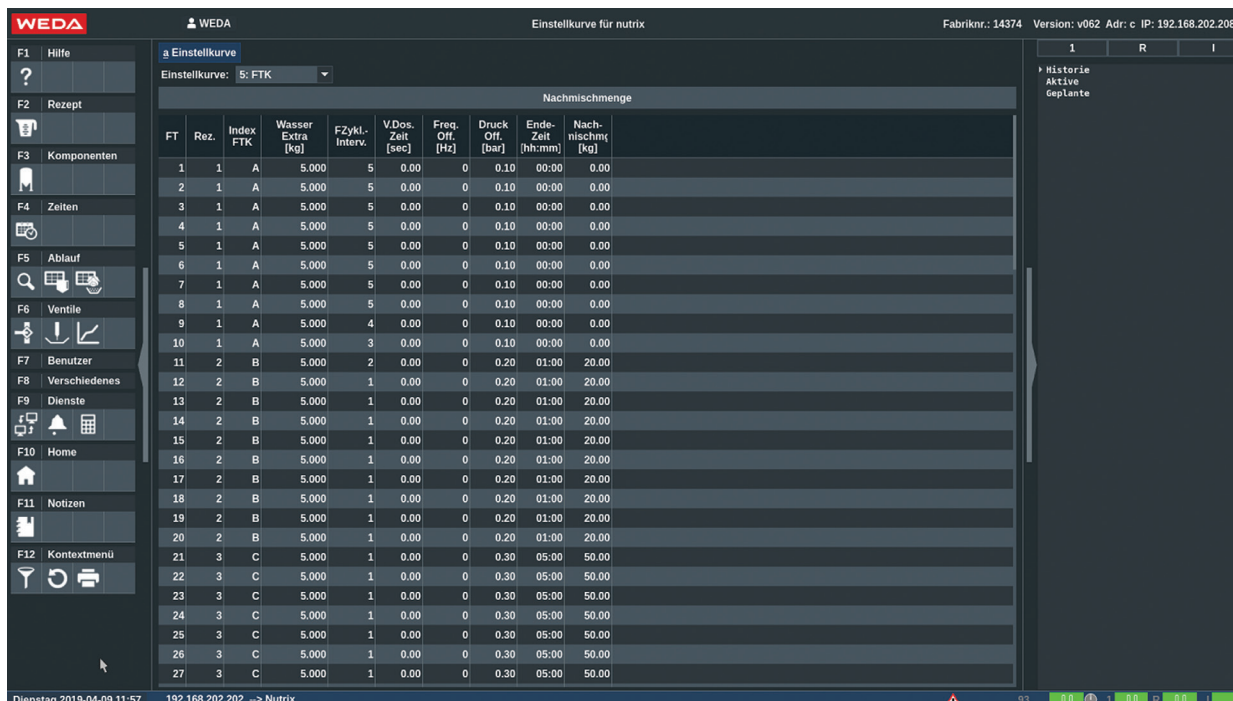
Используя функцию “визуал-я процесса” Вы имеете все важные компоненты Вашей установки налицо. Компоненты могут управляться через сенсорную панель, тут же могут быть изменены параметры.



Excellent 4PX позволяет обслуживать сразу несколько систем через одну программу визуализации и отслеживать текущие процессы, а также данные, важные для пользователя. При необходимости система управления направляет оператору требования о выполнении определенных работ (например, очистить весы). Требование выводится в системе визуализации или на индикаторе состояния.



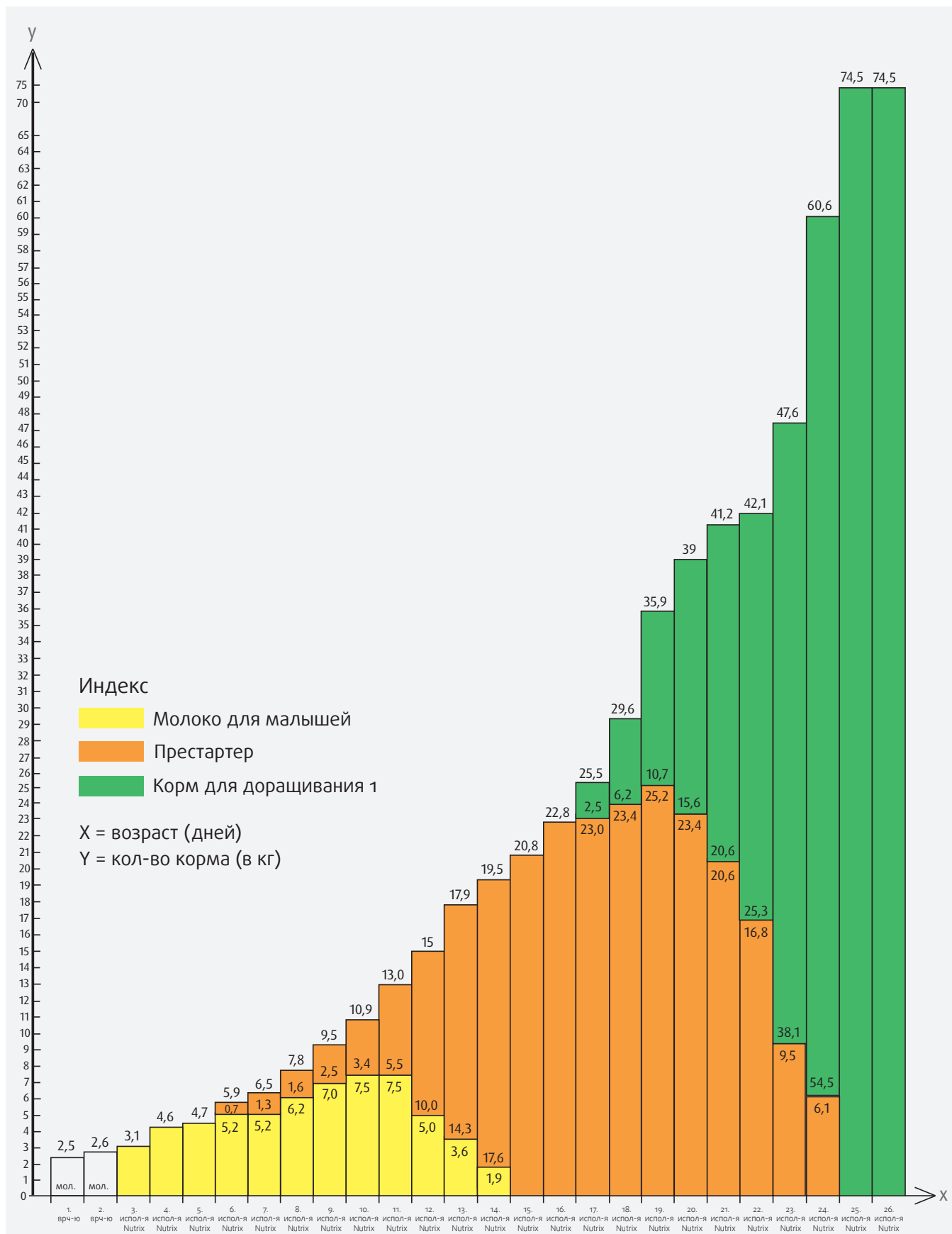
На странице «Процесс замешивания» можно непосредственно отслеживать замешивание, так как именно при минимальных объемах требуется особая точность. Крупный индикатор с указанием недостающего объема (желтый цвет) упрощает добавление отдельных компонентов вручную. Индикатор компонентов всегда укажет на правильные компоненты.



На странице «Настроечная кривая» можно задать дневной рецепт, а также все параметры, используемые в течение дня. С одной настроечной кривой могут работать несколько установок. Это упрощает внесение изменений в разные группы.



План кормления



Программа кормления подсосных поросят Nutrix (650 поросят)

Результаты института FH Südwestfalen

В рамках работы по защите степени бакалавра на экспериментальной свиноферме были исследованы 2 системы жидкого кормления подсосных поросят (прикормка вручную и автоматическая система прикорма Nutrix). Результат показал: При практически одинаковом расходе корма система Nutrix показала значительно более высокие привесы (до 40 г. на поросенка в сутки). Получающаяся отсюда дополнительная выручка за 1-го поросенка на отъеме составила в среднем 2,04 Евро.

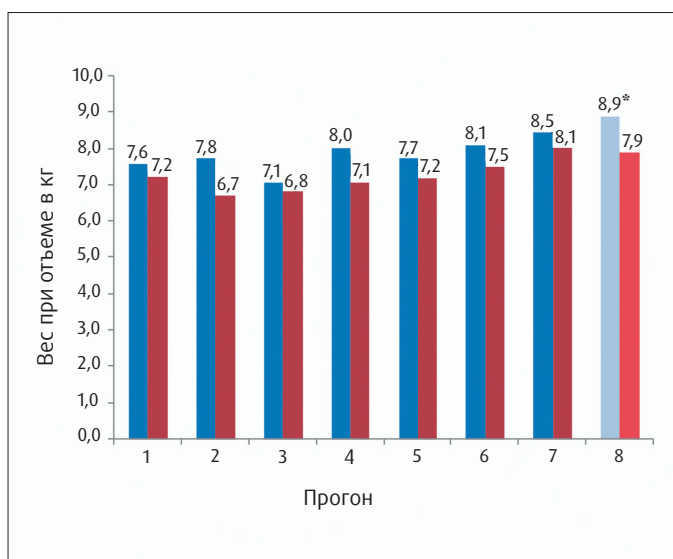


Результаты Ziron & Hellbusch (на английском) www.weda.de/files/Ziron_en.pdf

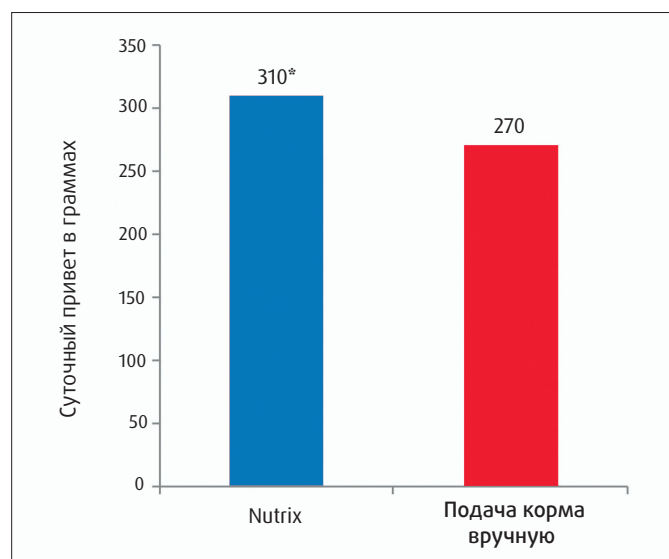
Индекс:

■ Nutrix ■ Раздача прикормки вручную

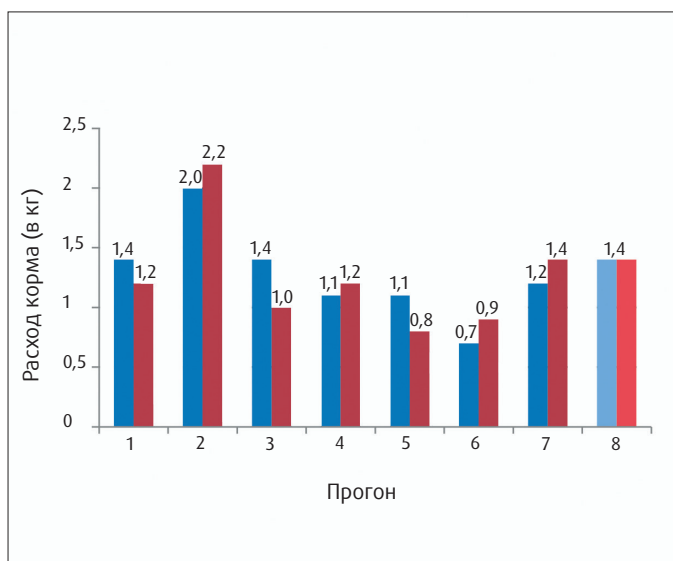
* =значительно



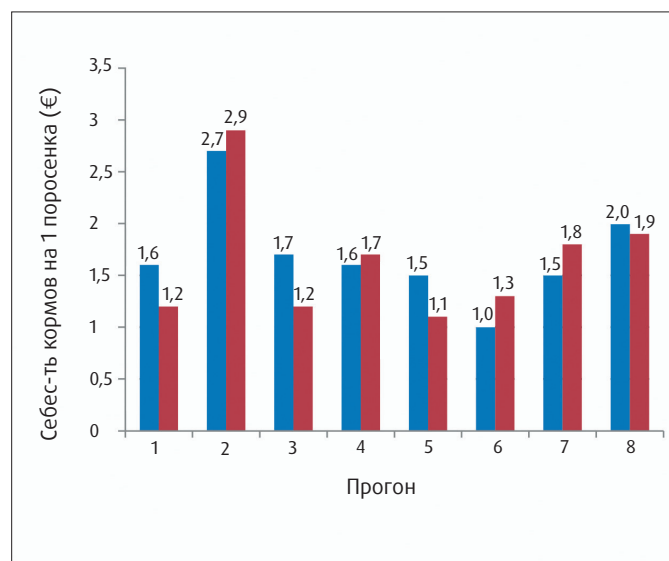
Вес при отъеме (в кг) в зависимости от предлагаемого корма



Суточные привесы в зависимости от предлагаемого вида прикорма



Расход корма (в кг) в зависимости от предлагаемого вида прикорма



Стоимость кормов на 1 поросенка в зависимости от предлагаемого вида прикорма

Источники: Ziron, M. & Hellbusch, J. (2016): Ведет ли автоматическая система прикорма подсосных поросят к более высокому весу при отъеме?, Высшая профессиональная школа Южной Вестфалии, Зост Раздача



Цифры из практики



Положительные результаты и довольные фермеры

Полученные на данный момент рез-ты использования техники Nutrix отличаются своим положительным хар-ром. Наши заказчики отмечают значит. гомогенизацию пометов, улуч-е самочувствия подсосных поросят и более щадящие усл-я для самих свиноматок. Последний названный пункт проявил себя в увел-и кол-ва живорожденных поросят и сниж-и числа прохолоста. Дополнительно можно наблюдать увеличение числа отъема и соответствующего веса поросят. В приведенной рядом таблице можно увидеть результаты репродуктивной свинофермы (с использованием Nutrix+и без него). Фермер сообщил также о значительной экономии чистого сухого молока, составившей около 0,50 Евро / поросенка.

Анализ данных по рез-там задействия системы Nutrix+ на ферме с 50.296 поросятами-отъемышами в течение 21 дней на подсосе,, проведенный издательством ForFarmers, демонстрирует следующее: Средний вес поросенка-отъемыша составляет 6,48 кг при затратах на корм величиной 1,14 Евро / поросенка. В среднем от 1 свиноматки были получены 14,8 поросят-отъемышей.

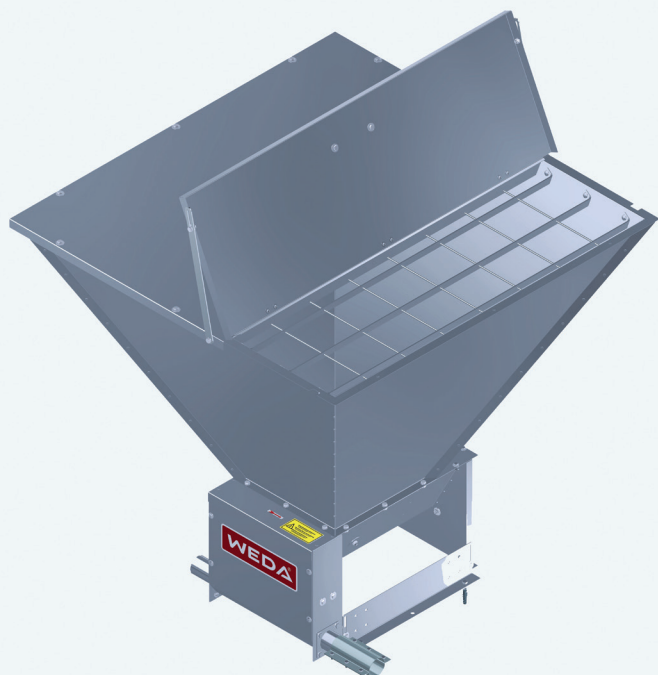
От наших клиентов мы рег-но получаем отзывы об улучш-ях, замеченных с тех пор, как они стали польз-ся сис-мой Nutrix. Один из наших заказчиков получил впечатл. рез-ты: при 26 днях на подсосе и доп-но 5-ти днях без матери в боксе опороса: Эти резты Вы можете увидеть в таблице.

Результаты	Без Nutrix (6 мес)	Nutrix (6 мес)
Было размещено	522	511
Прохолост (%)	5,2	3,1
Кол-во жив. порос. рожд.	16,3	16,6
Отъемышей Поросят / свиноматок	13,6	14,1
Падеж подсосных поросят (%)	15,3	14,4
Падеж / выбраковка свиноматок (%)	18,9	16,3
Вес отъемышей. (кг)	5,5	5,8

	Результаты
Отъемышей Поросят / свиноматок	14,8
Вес при отъеме поросыта (кг)	6,48
Прием корма / порос. (кг)	1,1
Стоимость корма / порос. (Евро)	1,14

	Результаты
Вес при отъеме / помет (кг)	130,32
Вес при отъеме / порос. (кг)	9,12

Дозатор корма



- **Равномерная подача корма**
- **Подача корма посредством спирали или цепи**
- **Идеальная очистка**
- **Стабильная**
- **Надежная**

Быстрое и надежное дозирование

Наши дозаторы обеспечивают постоянную и бесперебойную подачу кормовой смеси в систему кормления поросят Nutrix. Ниже Вы найдете техническую характеристику наших дозаторов моделей FD и FET, которые отличаются своей прочностью и надежностью:

Техническая информация	FD 100	FD 200	FD 600	FET 600
Объем (л)	100	200	600	600
Привод (кВт)	0,75	0,75	0,75	по цепи
Питающий шнек (м)	6	6	6	---
Дозирование происходит посредством цепного транспортера	---	---	---	x
Диаметр трубы (мм)	75	75	75	60
Впускная воронка с насадкой	x	x	x	x



Видео Nutrix www.weda.de/videos



Мини-ферментер для системы



Низкие затраты при лучшем состоянии здоровья

Ферментированный корм имеет следующие преимущества для подсосных поросят и приносит выгоду самому фермеру:

Плюсы ферментации для подсосных поросят и преимущества для фермера	
Для подсосных поросят	<ul style="list-style-type: none">- Улучшение аппетита и увеличение конверсии корма- Снижение случаев кашля и поноса- Высокие привесы, быстрый рост- Однородные группы при отъеме- Положительное влияние на кишечник- Лучшая жизнеспособность- Меньше случаев откусывания хвостов
Для фермера	<ul style="list-style-type: none">- Низкие потери- Более здоровые и жизнеспособные поросята- Экономия средств

Мини-ферментер является разработкой компании WEDA, которая прекрасно оснащает поросят-малышей прямо с 1-го дня жизни. Первый практический опыт подтверждает лучшее развитие подсосных поросят и положительную тенденцию до перевода на откорм.

- **Снижение себестоимости**
- **Улучшение самочувствия свиней**
- **Быстрый рост**
- **Улучшение аппетита**
- **Увеличение прибыли благодаря лучшим производственным результатам**



Ферментация в малых дозах

- Ёмкость на 125 л, изолированная, с обогревом и мешалкой
- Температура ок. 38 °С поддерживается 24 часа
- Доля ферментированной массы с первого дня составляет 9%
- Начиная с 14 дня доля фермента в корме повышается до 12 – 20%

Фермент образуется в ёмкости объемом 125 л. Изолированная ёмкость оснащена мешалкой и обогревательным элементом. Очень важно: 24 часа содержимое ёмкости поддерживают при температуре 38 °С, чтобы молочнокислые бактерии могли хорошо развиваться. А происходит это так: после основательной очистки ферментера он наполняется 80 л. воды, имеющей температуру 40 °С. Параллельно работает обогреватель ферментера. Затем в ферментер поступают 20 кг зерновой смеси, а после добавляют молочнокислые бактерии. После этого мешалка переставляется на прерывистый режим работы, чтобы максимально ограничить попадание воздуха. Установка 4 раза в день автоматически запускает мешалку на 5 минут. Система обогрева работает 24 час в сутки. По истечении суток ферментация считается законченной, и образовавшаяся масса может пойти на корм.

При этом доля ферментированной массы с первого дня составляет 9% общего рациона. Начиная с 14-го дня доля ферментированной массы составляет 12-20%. Корм, который подается через системы Nutrix, должен иметь уровень кислотности (pH) 4,6.

Хозяйство, имеющее 500 свиноматок, обходится 100 литрами фермента в неделю.



We care about pigs

www.weda.de

05_21.RU

Все данные приведены без гарантий.
Оставляем за собой право
технических изменений.



WEDA
Dammann & Westerkamp GmbH
Am Bahnhof 10 · 49424 Lutten
Germany

Phone: +49 4441.8705.0

Fax: +49 4441.5500

Email: info@weda.de

Internet: www.weda.de